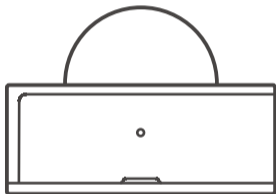


SONOFF



SNZB-03

Návod na obsluhu V 1.0



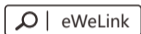
Snímač pohybu

Zariadenie je možné pripojiť k mostíku SONOFF ZigBee na komunikáciu s inými zariadeniami.

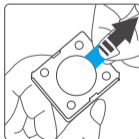
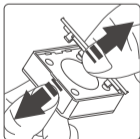
 Zariadenie môže spolupracovať s inými bránovými zariadeniami podporujúcimi bezdrôtové protokoly ZigBee 3.0

Návod na obsluhu

1. Stiahnite si aplikáciu

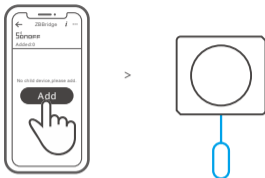


2. Vytiahnite izolačnú fóliu batérie



3. Pridať ďalšie zariadenia

ⓘ Pripojenie mosta pred pridaním ďalšieho zariadenia



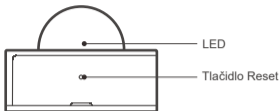
Spustíte aplikáciu eWeLink, vyberte most, ktorý chcete pripojiť, a stlačením tlačidla "Add" pridajte ďalšie zariadenie. Potom podržte stlačené tlačidlo "RST" po dobu 5 sekúnd, kým LED dióda trikrát nezabliká. To znamená, že zariadenie vstúpilo do režimu párovania.

ⓘ Ak sa pridanie nepodarí, presuňte zariadenie bližšie k mostu.

Parametre

Model	SNZB-03
Model batérie	CR2450(3V)
Bezdrôtové pripojenie	ZigBee (IEEE 802.15.4)
Prevádzková teplota	-10°C~40°C
Pracovná vlhkosť	10-90%RH (bez kondenzácie)
Materiál	PC
Rozmery	40x35x28mm

Konštrukcia zariadenia



Funkcie

SNZB-03 je senzor, ktorý umožňuje detekciu pohybu v reálnom čase. Po pripojení k mostíku možno vytvárať scény a aktívovať ďalšie zariadenia v závislosti od zisteného pohybu.



Nízka spotreba energie



Monitorovanie dopravy

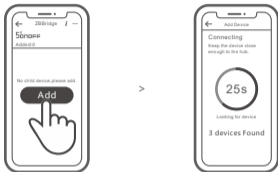


Oznámenie o slabšej batérii



Inteligentné scény

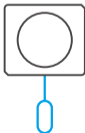
Most SONOFF ZigBee umožňuje súčasné pripojenie viacerých zariadení



Zapnite mostík, prejdite na jeho stránku v aplikácii eWeLink a stlačte tlačidlo "Pridať". Nastavte zariadenie na spárovanie a počkajte na dokončenie procesu.

Odstránenie priradených zariadení

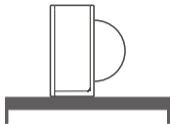
Podržte tlačidlo resetovania na priradenom zariadení 5 s, kým LED dióda trikrát nezabliká. Zariadenie sa odpojí od mostíka a odstráni sa zo zoznamu.



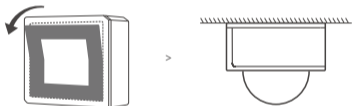
ⓘ Priradené zariadenie môžu používatelia odstrániť priamo na stránke "podzariadenie" v aplikácii.

Metódy montáže

1. Umiestnite zariadenie na stôl.



2. Odlepte ochrannú fóliu a prilepte zariadenie na požadované miesto.



- ⓘ Zariadenie nemontujte na kovový povrch. Mohlo by to narušiť pripojenie k iným zariadeniam.
- ⓘ Hmotnosť zariadenia je menej ako 1 kg. Zariadenie sa odporúča namontovať vo výške menšej ako 2 m.

Ochrana životného prostredia



Elektronický odpad označený v súlade so smernicou Európskej únie sa nesmie miešať s iným komunálnym odpadom. Musí sa zbierať oddelene a recyklovať na určených zberných miestach. Zabezpečením jeho správnej likvidácie predídete možným negatívnym dôsledkom na životné prostredie a ľudské zdravie. Systém zberu použitých zariadení je v súlade s miestnymi predpismi o ochrane životného prostredia, ktoré sa týkajú ich likvidácie. Podrobnejšie informácie získate na obecnom úrade, v stredisku čistenia alebo v obchode, kde ste výrobok zakúpili.



Výrobok spĺňa požiadavky tzv. smerníc nového prístupu Európskej únie (EÚ) v oblasti bezpečnosti, zdravia a životného prostredia, ktoré špecifikujú nebezpečenstvá, ktoré je potrebné zistiť a odstrániť.

Tento dokument je prekladom pôvodného návodu na použitie, ktorý vypracoval výrobca.

SONOFF

Shenzhen Sonoff Technologies Co., Ltd.

1001, BLDG8, Lianhua Industrial Park, shenzhen, GD, China
ZIP code: 518000 Website: sonoff.tech

MADE IN CHINA

