



POLTI La Vaporella®

MADE IN
ITALY

Návod k obsluze



POLTI LA VAPORELLA XT1XX - XT9XX - XM8XX

Pred použitím dôkladne prečítajte bezpečnostné upozornenia.



REGISTRUJTE VÁŠ PRODUKT



Žehličky s parným generátorom a kotlom.

1 **2** **3** **4** **5** **6** **7** **8**

9 **10** **11** **12** **13** **14** **15** **16** **17** **18** **19** **20** **21** **22** **23**

| | | | | |
|---|--|--|--|--|
| <p>WOL COTTON SILK LINEN TURBO</p> | <p>UNIVERSAL COTTON SILK LINEN TURBO</p> | <p>UNIVERSAL TURBO</p> | <p>ECO COTTON SILK LINEN TURBO</p> | <p>UNIVERSAL LINEN TURBO</p> |
| <p>HEDVÁBÍ ECO VLNA ECO BAVLNA PRÁDLO TURBO ECO</p> | <p>HEDVÁBÍ UNIVERSA VLNA UNIVERSA BAVLNA PRÁDLO TURBO UNIVERSA</p> | <p>UNIVERSAL ECO ECO TURBO UNIVERSAL ECO</p> | <p>HEDVÁBÍ ECO ECO BAVLNA TURBO ECO</p> | <p>HEDVÁBÍ UNIVERSA UNIVERSAL PRÁDLO TURBO UNIVERSAL</p> |

6 ŽLTÉ SVETLO - zahřívá sa

7 MODRÉ SVETLO: ŽEHLIČKA PŘIPRAVENA

8 BLINKAJÍCÍ MODRÉ SVETLO: teplota sa snižuje

9 **10** **11** **12** **13** **14** **15** **16** **17** **18** **19** **20** **21** **22** **23**

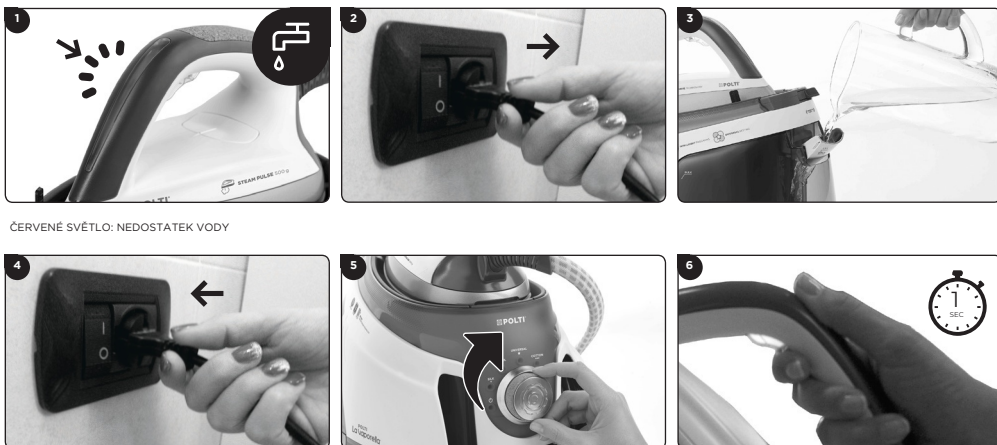
AKÚ VODU POUŽIŤ V KOTLE

OBJAVTE VOLITELNÉ PRÍSLUŠENSTVO

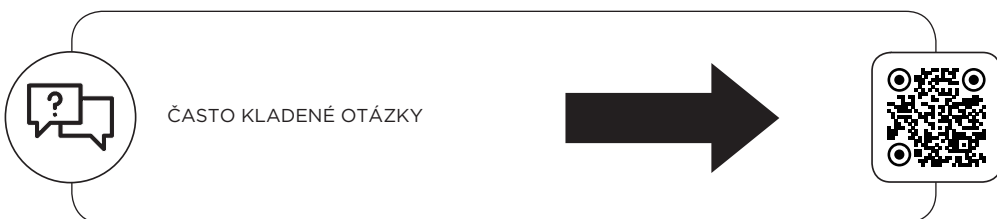
STEAM PULSE



OUT OF WATER



AUTO - OFF



SK

ZÁRUKA

Ospravedlňujem sa za omyl. Tu je preklad do slovenčiny:

Toto zariadenie je vyhradené výlučne na domáce použitie. Je pokryté zárukou na výrobné chyby existujúce v čase doručenia po dobu dvoch rokov od dátumu zakúpenia, ako stanovuje európska legislatíva, s výnimkou odlišných podmienok (platnosť a opatrenia) platných v krajine, kde je záruka požadovaná; dátum nákupu musí byť preukázaný platným daňovým dokladom od predajcu. Na aktiváciu záruky a ďalšie informácie navštívte www.polti.com. V prípade opravy musí byť zariadenie sprevádzané daňovým dokladom, ktorý preukazuje jeho zakúpenie. Táto záruka nijako nezasahuje do práv spotrebiteľa vyplývajúcich zo smernice EÚ 99/44/ES týkajúcej sa niektorých aspektov predaja a záruk na spotrebiteľský tovar, práva, ktoré spotrebiteľ musí uplatniť voči svojmu predajcovi. Táto záruka platí v krajinách, ktoré prijímajú smernicu EÚ 99/44/ES. Pre ostatné krajiny platí miestne predpisy týkajúce sa záruk.

ČO POKRÝVA ZÁRUKA

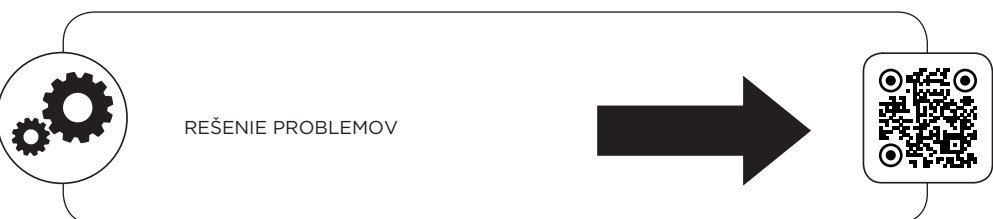
Počas doby záruky Polti zaručuje bezplatnú opravu produktu, a to bez akýchkoľvek nákladov pre zákazníka, a to jak za prácu, tak za materiál, ak produkt má výrobnú chybu alebo pôvodný defekt. V prípade neopraviteľných chýb Polti môže ponúknuť zákazníkovi bezplatnú výmenu produktu. Na uplatnenie nároku na záruku musí spotrebiteľ kontaktovať jedno z autorizovaných servisných centier Polti so správnym nákupným dokladom vystaveným predajcom na účely dane, ktorý preukazuje dátum nákupu produktu. V prípade absencie dokladov preukazujúcich nákup produktu a jeho dátum, bude oprava účtovaná. Dôkladne si uschovajte nákupný doklad po celú dobu trvania záruky.

ČO NEPOKRÝVA ZÁRUKA

- Každá porucha alebo škoda, ktorá nepochádza z výrobného chyby.
- Poruchy spôsobené nesprávnym používaním iným spôsobom, ako je uvedené v príručke na použitie, súčasťou zmluvy o kúpe produktu.
- Poruchy spôsobené náhodnými udalosťami (požiare, skraty) alebo udalosťami pripisovanými tretím osobám (sabotáže).
- Škody spôsobené používaním neoriginálnych súčastí Polti, opravami alebo úpravami vykonanými neautorizovaným personálom alebo servisným centrom Polti.
- Škody spôsobené zákazníkom.
- Súčasti (filtre, kefy, obaly, batérie atď.) poškodené opotrebovaním (spotrebným materiálom) alebo bežným opotrebovaním.
- Prípadné škody spôsobené tvrdou vodou.
- Poruchy vzniknuté nesprávnou údržbou / čistením podľa pokynov výrobcu.
- Montáž neoriginálnych príslušenstiev Polti, upravených alebo neprispôsobených prístroju.

Nesprávne alebo nevhodné používanie v rozpore s pokynmi na použitie a ľubovoľné iné upozornenie alebo ustanovenie v tomto manuáli zrušuje záruku. Polti odmieta akúkoľvek zodpovednosť za prípadné škody, ktoré môžu priamo alebo nepriamo vzniknúť ľuďom, veciam, zvieratám nesprávnym dodržiavaním pokynov uvedených v príručke na použitie, pokiaľ ide o upozornenia na používanie a údržbu produktu.

Pre aktualizovaný zoznam autorizovaných servisných centier Polti navštívte webovú stránku www.polti.com.



AUTORIZOVANÝ SERVIS POLTI:

JM SERVIS s.r.o.
Svépomoc 682
391 02 Sezimovo Ústí 2
Tel. +420 775 598 885

<http://www.jm-servis.cz/kontakt/>

Výhradní dovozce značky Polti pro ČR a SR:

POLTI.CZ

Olbramovice, Veselka 48
259 01 Olbramovice

INFOLINKA POLTI: +420 773 111 269

prodej@polti.cz

polti.cz



POLTI S.p.A. - Via Ferloni, 63
22070 Bulgarograsso (CO) - Italy

