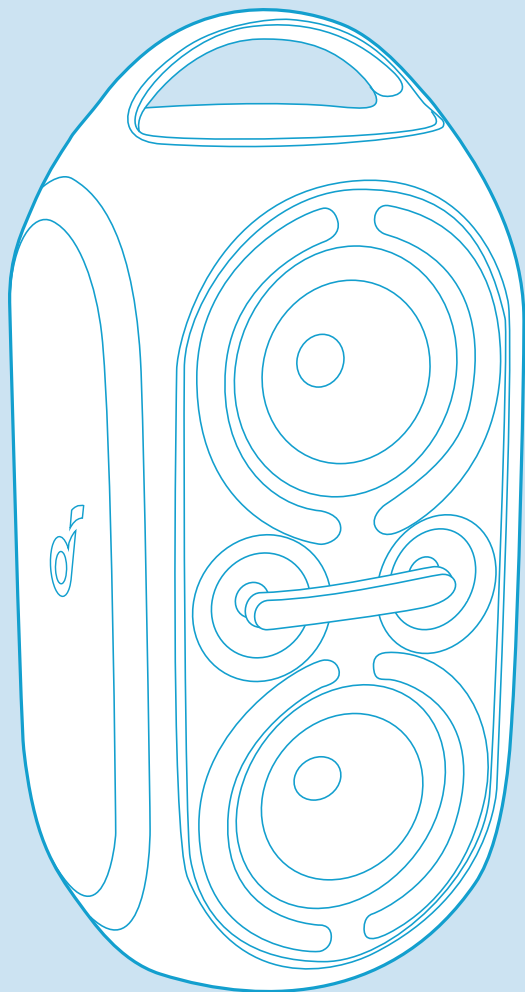


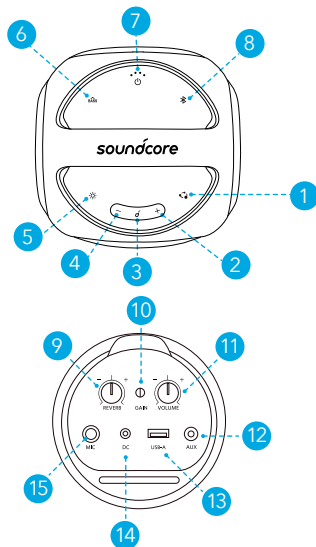
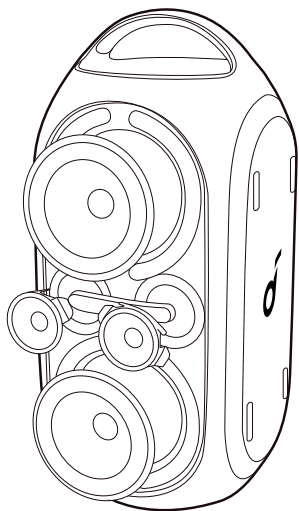
*soundcore*



Soundcore Rave Party 2

**NÁVOD NA POUŽITIE**

# Prehľad

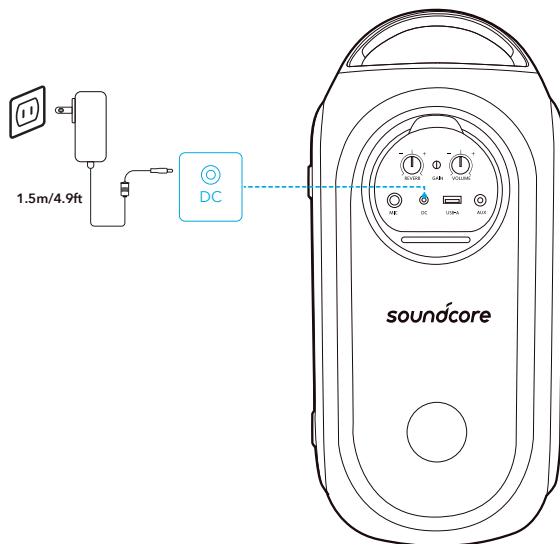


1. PartyCast
2. Zvýšenie hlasitosti
3. Prehrávanie/pauza
4. Zníženie hlasitosti
5. Svetelný režim
6. Zvýšenie basov
7. Napájanie
8. Bluetooth
9. Dozvuk mikrofónu
10. Zosilnenie mikrofónu
11. Hlasitosť mikrofónu
12. AUX
13. Port USB-A na prehrávanie a nabíjanie cez USB
14. Vstup napájania na nabíjanie
15. Mikrofón

# Nabíjanie

## Nabíjanie reproduktora

Pred prvým použitím reproduktor úplne nabite, aby ste predžili životnosť zabudovaného batérie



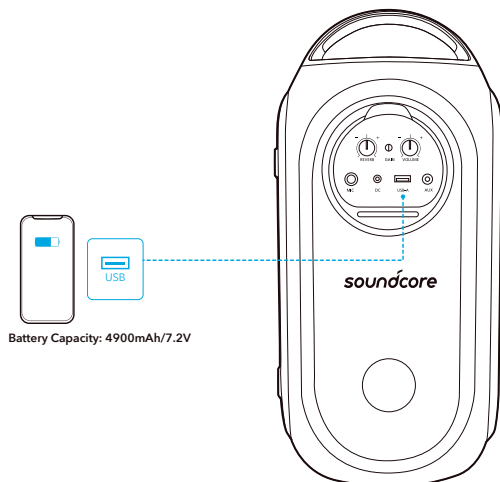
	Úroveň batérie je nižšia ako 25 %
	Úroveň batérie 25 až 50 %
	Úroveň batérie 51 – 75 %
	Úroveň batérie 76 – 99 %
	Úplne nabitá

## Skontrolujte úroveň nabitia batérie

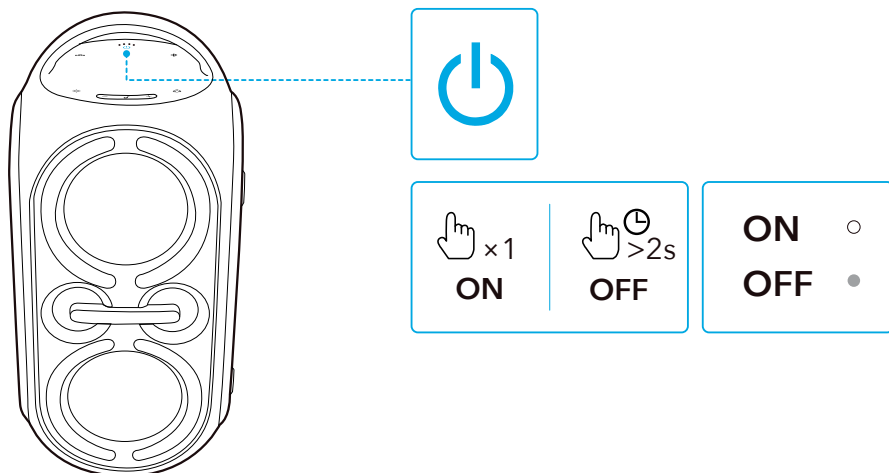
	Úroveň batérie je nižšia ako 10 %
	Úroveň batérie 10 až 25 %
	Úroveň nabitia batérie 26 - 50 %
	Úroveň nabitia batérie 51 - 75 %
	Úroveň nabitia batérie 76 - 100 %

## Nabíjanie zariadenia USB

Nabíjajte zariadenie USB prostredníctvom portu USB.



## Zapnutie/Vypnutie



	Stlačte raz	Zapnuté
	Svieti bielo bez prerušenia	
	Stlačte a podržte 2 sekundy	Vypnuté
	Nesvieti	

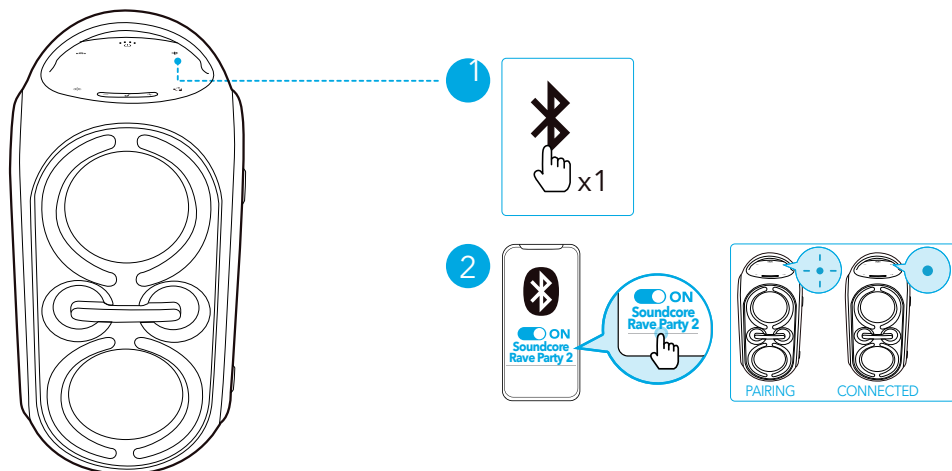


Tento reproduktor sa automaticky vypne po 20 minútach, keď nie je pripojené žiadne zariadenie.

## Používanie reproduktora

### Režim Bluetooth

S týmto reproduktorom si môžete vychutnávať hudbu prostredníctvom zariadenia podporujúceho technológiu Bluetooth.



	Stlačte tlačidlo	Prejsť do režimu párovania Bluetooth
	Blika modro	Párovanie Bluetooth
	Svieti modro	Bluetooth pripojené

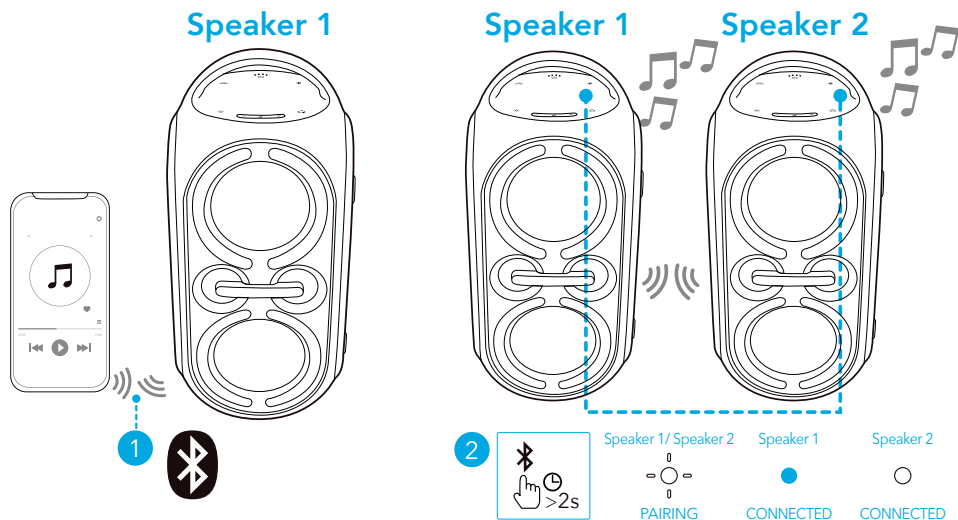


- Reproduktor je možné spárovať s dvoma mobilnými zariadeniami prostredníctvom rozhrania Bluetooth. Ak chcete reproduktor spárovať s iným zariadením Bluetooth, aktivujte režim párovania zariadení Bluetooth jedným stlačením tlačidla Bluetooth.
- Reproduktor môže prehrávať hudbu len z jedného mobilného zariadenia naraz. Ak chcete prehrávať hudbu z iného pripojeného zariadenia, najprv pozastavte aktuálne aktívne zariadenie.
- Pri každom zapnutí sa reproduktor automaticky pripojí k poslednému pripojenému zariadeniu, ak je v dosahu modulu Bluetooth. Stlačením tlačidla Bluetooth vstúpte do režimu párovania Bluetooth.

## Režim TWS (True Wireless Stereo)

Môžete spárovať dva rovnaké reproduktory Rave Party 2 a získať tak stereo zvuk. Oba reproduktory môžu prehrávať rovnaký zvukový obsah (jeden ako ľavý kanál a druhý ako pravý kanál).

1. Pripojte jeden z reproduktorov k zariadeniu Bluetooth.
2. Stlačte a podržte tlačidlo Bluetooth na oboch reproduktoroch aspoň dve sekundy, aby ste vstúpili do režimu párovania TWS.



	Stlačte a podržte tlačidlo aspoň 2 sekundy.	Aktivácia režimu párovania TWS
	Bliká bielo	Párovanie TWS
	Svieti modro (reproduktor č. 1)	TWS je pripojený
	Svieti bielo (reproduktor č. 2)	

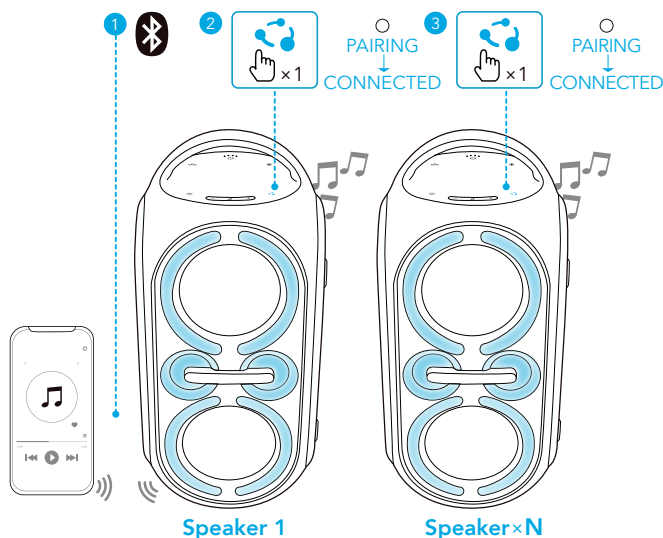




Ak chcete ukončiť režim TWS, stlačte a podržte tlačidlo Bluetooth aspoň 2 sekundy.

## Režim PartyCast

Môžete bezdrôtovo pripojiť až 100 rovnakých reproduktorov Rave Party 2.

1. Pripojte zariadenie Rave Party 2 k smartfónu alebo tabletu ako reproduktor 1.
2. Stlačením tlačidla PartyCast na reproduktore 1 a všetkých ostatných reproduktoroch aktivujete režim párovania. Keď je pripojenie úspešné, zaznie zvukový signál.



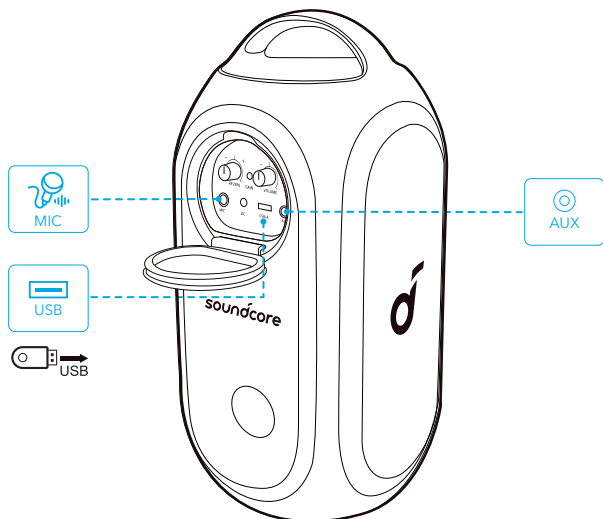
	Stlačte raz	Vstup do režimu párovania PartyCast
	Svieti nepretržite bielo	Párovanie PartyCast PartyCast pripojený



- Technológia PartyCast 2.0 umožňuje synchronizovať stereo zvuk a je kompatibilná s technológiou PartyCast 1.0. Každý reproduktor Rave Party 2 možno pripojiť k inému reproduktoru, ktorý podporuje technológiu PartyCast 1.0.
- Ak chcete ukončiť režim PartyCast, stlačte raz tlačidlo PartyCast na ktoromkoľvek reproduktore Rave Party 2.

## Režim mikrofón/USB/AUX

Pripojte mikrofón, pamäťové zariadenie USB alebo 3,5 mm audio kábel.



Pri použití režimu AUX ovládate prehrávanie zvuku z pripojeného zariadenia.

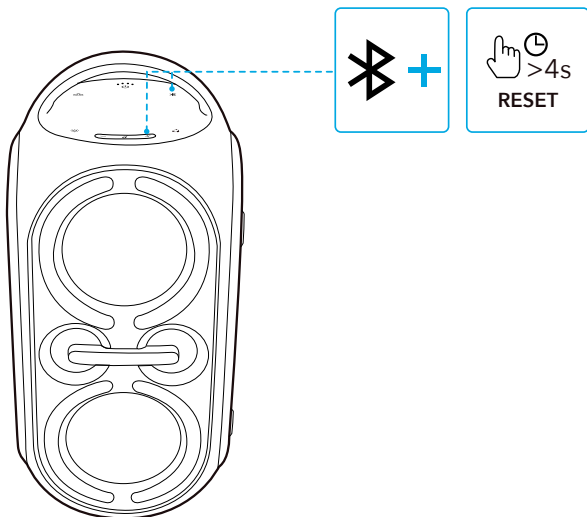
## Ovládacie tlačidlá

🎵		
♫	Raz stlačte	Prehrávanie/Pauza
♫	Stlačte dvakrát	Ďalšia skladba
♫	Stlačte trikrát	Predchádzajúca skladba
-/+	Stlačte alebo stlačte a podržte	Nastavenie hlasitosti
BASS	Stlačte raz	Zapnutie/vypnutie funkcie BassUp
REVERB	Otočenie kolieska dozvuku	Nastavenie dozvuku
VOLUME	Otočte kolieskom hlasitosti	Upravte hlasitosť mikrofónu



## Resetovanie

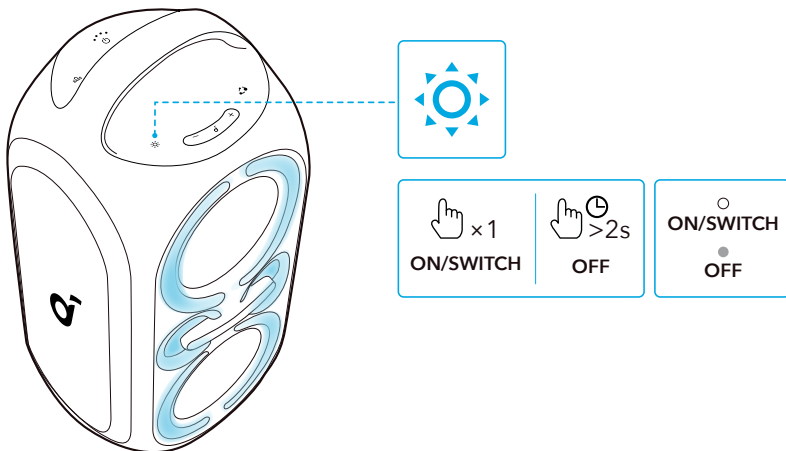
Ak chcete reproduktor resetovať, stlačte a podržte súčasne tlačidlo Bluetooth a tlačidlo zvýšenia hlasitosti aspoň na 4 sekundy.



## Svetelné efekty

Všetky dostupné svetelné režimy si môžete vyskúšať stiahnutím aplikácie Soundcore.

- Táboráková nálada
- Neonová noc
- Jarné prázdniny
- Euforický tanec
- Romantická prechádzka
- Tok
- Párty



# Soundcore

Stiahnite si aplikáciu Soundcore a obohaťte svoj zážitok.

**Product Information:** Skontrolujte názov produktu a verziu softvéru alebo si prečítajte používateľskú príručku.

**Firmware update:** Po pripojení reproduktora v aplikácii budete upozornení na zistenie novej verzie firmvéru.

**Battery status:** Uvádza zostávajúcu úroveň nabitia batérie reproduktora.

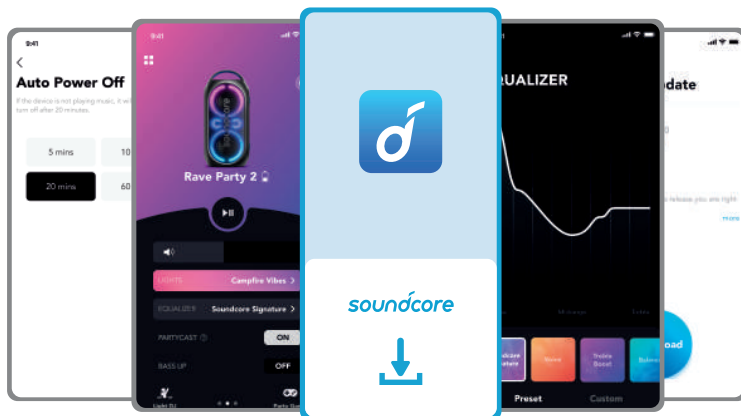
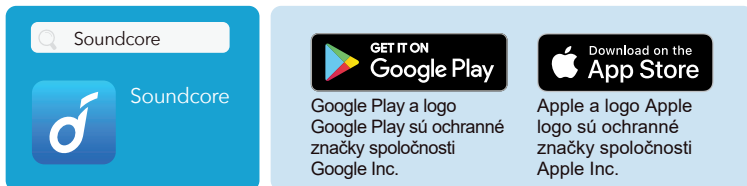
**Volume control:** Nastavenie úrovne hlasitosti pomocou aplikácie bez stláčania tlačidiel na reproduktore.

**EQ settings:** V aplikácii si môžete vybrať zo 6 nastavení ekvalizéra, aby ste optimalizovali svoj zážitok a vychutnali si rôzne hudobné žánre.

- **Signatúra Soundcore:** Normálny režim ekvalizéra s vyváženým zvukom.
- **Voice:** Hlasy sú zreteľnejšie ako okolité zvuky.
- **Treble Boost:** Vysoké frekvencie sú zvýraznené.
- **Balance"** Žiadne zvýraznenie vysokých a nízkych frekvencií zvukov.
- **Custom:** Nastavenia ekvalizéra môžete v aplikácii upraviť podľa svojich potrieb.
- **BassUp:** Zapnutím zvýraznenia basov zvýrazníte nízkofrekvenčné zvuky.

**Set Auto-power off time:** Nastavte čas automatického vypnutia (5/10/20/60 minút, predvolená hodnota je 20 minút). Reprodukotor sa po uplynutí zadaného času automaticky vypne.

- **Voice prompt:** Hlasovú výzvu počas zapínania/vypínania stlňte alebo resetujte.



# Špecifikácie

Špecifikácie sa môžu zmeniť bez predchádzajúceho upozornenia.

Sieťový vstup	12 V $\overline{\text{---}}$ 2 A
Kapacita batérie	4900 mAh/7.2 V
Výstup USB	5 V $\overline{\text{---}}$ 2.1 A
Zvukový výstup	120 W
Čas nabíjania	5.5 hodiny
Čas prehrávania (závisí od hlasitosti a obsahu hudby)	Až 16 hodín
Úroveň vodotesnosti	IPX4
Verzia Bluetooth	5.3
Dosah pripojenia Bluetooth	100 m
Formát USB audia	.mp3

## **DISTRIBÚTOR:**

Praha Music Center, s.r.o.

Ocelárská 937/39

190 00 Praha 9

Zelená linka (hovory zadarmo) tel. 800 876

066 <http://www.pmc.cz>

## **ZÁRUČNÝ A POZÁRUČNÝ SERVIS PMC**

Praha Music Center, s.r.o.

Rakovnická 2665

440 01 Louny

Tel.: +420226011197

Email.: [servis@pmc.cz](mailto:servis@pmc.cz)