

Vážení zákazníci,

děkujeme Vám za důvěru a za nákup bezdrátového zvonku **WG HD11**. Tento návod k obsluze je součástí výrobku. Obsahuje důležité pokyny k uvedení výrobku do provozu a k jeho obsluze a používání. Jestliže výrobek předáte jiným osobám, předejte jim i tento návod k obsluze.



Balení obsahuje:

Tlačítko

Přijímač

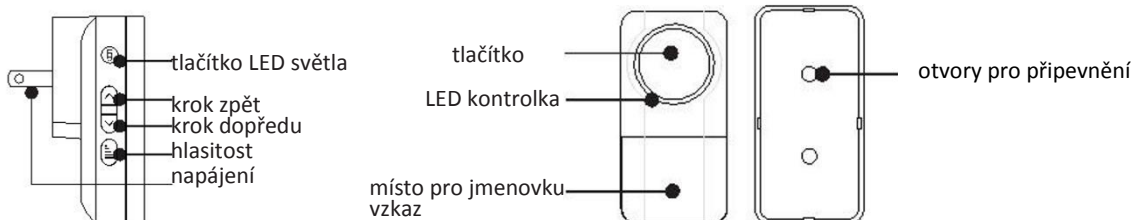
Oboustranná lepicí páska

2 šroubky, 2 hmoždinky

Manuál

Baterie CR2032 tlačítka není součástí balení

Popis produktu a jeho výhody:



Bezdrátový zvoněk WG HD11 je skvělá volba pro použití do bytu, domu, kanceláře.

Výrazná světelná LED signalizace zvonku je užitečná i pro neslyšící a sluchově postižené lidi, nikdy tak nezmeškáte Vaše návštěvníky.

Velkou předností je snadná instalace a tím i okamžité použití.

Přijímač má jednoduché síťové připojení.

Tlačítko zvonku **snadno připevníte** pomocí montážních otvorů a pokud se chcete vrtání vyhnout, použijte samolepicí podložku, která je součástí balení.

Zvoněk disponuje funkcí **Learning Code**, který Vám umožní připojit více tlačítek a přijímačů.

Tlačítko s krytem umožňuje vložit jmenovku, případně vzkaz od návštěvníka.

Tento zvoněk je dodáván s funkcí paměti pro případ neočekávaného výpadku proudu.

Technické parametry:

vstup přijímače: AC 230V – do zásuvky

typ baterie do tlačítka: **CR2032 (není součástí balení)**

způsob přenosu: bezdrátový zvoněk

počet melodií: 38

optická signalizace na zvonku: ano

optická signalizace na tlačítku: ano

rozsah hlasitosti zvonění: 0-110dB (5 úrovní včetně úplného vypnutí)

možnost přidat další tlačítko: ano

počet tlačítek v balení: 1 ks

voděodolné tlačítko: ano

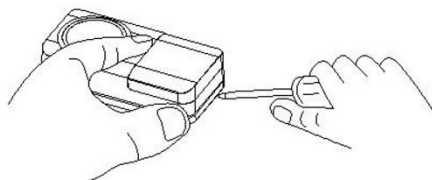
počet přijímačů v balení: 1 ks

barva: bílá

dosah tlačítka: 300 m
způsob párování: automatické
pracovní teplota: -10 °C až 40 °C

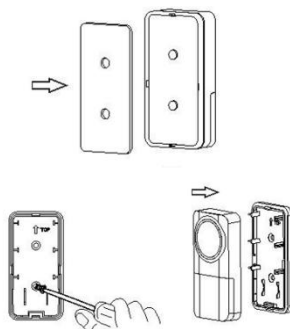
Vložení baterie do tlačítka

1. Otevřete zadní kryt zvonku zatlačením na jazýček umístěný na spodní části. Můžete si pomoci malým šroubovákem.
2. Vložte CR2032 baterii, ujistěte se, že je baterie vložena správně.
3. Zadní kryt pečlivě uzavřete.



Montáž tlačítka

1. Připevněte pomocí oboustranné lepicí pásky nebo pomocí šroubků.
2. Pro montáž pomocí šroubků sejměte zadní část pouzdra zatlačením na jazýček na spodní straně malým šroubovákem.
3. Připevněte zadní část pouzdra k zárubni nebo stěně. Zaklapněte přední část zapnutého tlačítka.



Návod k používání - tlačítko

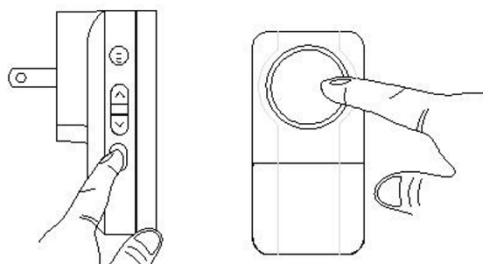
1. Stiskněte tlačítko hlasitosti, kterým si upravíte hlasitost v pěti úrovních mezi: Higher (nejvyšší), high (vysoká), medium (střední), low (nízká), mute (vypnuto).
2. Stiskněte tlačítka šipek, které mění režim melodií. Máte na výběr z 38 melodií.
3. Funkce resetování: stiskněte tlačítko šipek po dobu 3 sekund. Melodie bude resetována na výchozí výběr.
4. Tento zvonek je dodáván s funkcí paměti pro případ neočekávaného výpadku proudu.
5. LED signalizace svítí žlutě.

Návod k používání – přijímač

Výchozí nastavení přijímače je zapnuto ON. Stiskněte tlačítko LED po dobu 3 sekund pro vypnutí.

Funkce Learning Code umožňuje spárování více vysílačů/tlačítek a přijímačů do jedné skupiny.

1. Přiřazení nového vysílače provedete stisknutím a podržením tlačítka hlasitosti na tlačítku po dobu 5 sekund, dokud nezazní zvukový signál.
2. Poté stiskněte tlačítko na přijímači po dobu cca 20 sekund. Když zazní melodie, funkce **Learning code** je aktivována.
3. Pokud nezazvoní, opakujte postup.



Důležité:

1. Přijímač je pouze pro vnitřní použití.
2. Nepřipevňujte tlačítko na plně kovové povrchy a před upevněním se ujistěte, že je plocha čistá a hladká.
3. Neumisťujte přijímač nad zdroje tepla (radiátory atd.) nebo ve vlhkých prostorech (koupelna atd.)
4. Postupujte podle návodu k montáži/použití, aby nedošlo k poškození komponentů bezdrátového zvonku.
5. Používejte kvalitní alkalické baterie namísto zinkouhlíkových, které jsou mnohem méně bezpečné a disponují nižší životností.
6. Vzdálenost dosahu je závislá na umístění, teplotě, které je venkovní zvonek vystaven, a na stavu baterie.
7. V případě delší doby nepoužívání, vyjměte přijímač ze zásuvky a vyjměte baterii z tlačítka, aby nedošlo k poškození baterie.

Přijímač nevydává zvuk?

1. Zkontrolujte umístění baterie tlačítka.
2. Baterii případně vyměňte.
3. Zkontrolujte správné upevnění přijímače v zásuvce.
4. Ujistěte se, že tlačítko i přijímač mají stejný kód spárování a postupujte podle nastavení spárování, případně resetujte spárování.

Baterie je vložena správně, ale zvonek nefunguje?

1. Nepřipevňujte tlačítko na kovové nebo blízko kovových ploch. Kovové plochy ruší signál.
2. Nepřipevňujte tlačítko poblíž velkých pozemních betonových ploch, které mohou rušit signál.
3. Pokuste se nastavit tlačítko do jiné polohy a úhlu.

Varování!

1. Uchovávejte baterie a malé části mimo dosah dětí.
2. Dbejte na správné vložení baterie.
3. Dbejte na zakoupení a používání správného typu baterie.

Recyklace



Elektronické a elektrické produkty nesmějí být vyhazovány do domovních odpadů (směsných odpadů). Likvidujte odpad na konci doby životnosti výrobku přiměřeně podle platných zákonných ustanovení. Šetřete životní prostředí.



Tento výrobek splňuje veškeré základní požadavky směrnice EU, které se na něj vztahují.

WINNER GROUP-WG, s.r.o. nebude odpovědná za jakékoliv osobní ztráty/nebo zranění, které mohly být způsobeny nesprávným používáním anebo nesprávným zacházením uživatele.

V případě jakýchkoliv dotazů se obraťte na naši technickou podporu servis@winner-mobile.com

EU prohlášení o shodě: www.winner-mobile.com

Distributor & produced by:

WINNER GROUP-WG, s.r.o.

Žihla 997, 739 91, Jablunkov, CZ

WINNER GROUP-WG, Sp. z o.o.

Motelowa 21, 43-400, Cieszyn, PL

www.winner-mobile.com

Vážení zákazníci,

ďakujeme Vám za dôveru a za nákup bezdrôtového zvončeka **WG HD11**. Tento návod na obsluhu je súčasťou výrobku. Obsahuje dôležité pokyny na uvedenie výrobku do prevádzky a na jeho obsluhu a používanie. Ak výrobok odovzdáte iným osobám, predajte im aj tento návod na obsluhu.



Balenie obsahuje:

Tlačidlo

Prijímač

otvory na pripevnenie

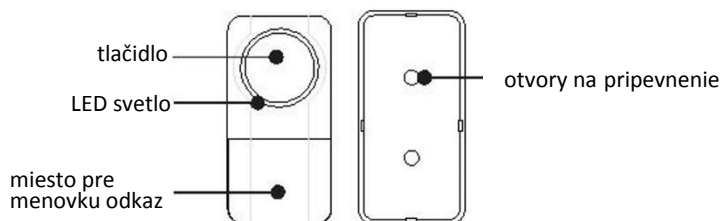
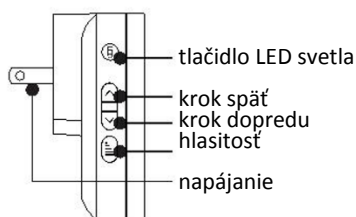
Obojstranná lepiaca páska

2 skrutky, 2 hmoždinky

Manuál

Batéria CR2032 tlačidlá nie je súčasťou balenia

Popis produktu a jeho výhody:



Bezdrôtový zvonček WG HD11 je skvelá voľba na použitie do bytu, domu, kancelárie.

Výrazná svetelná LED signalizácia zvončeka je užitočná aj pre nepočujúcich a sluchovo postihnutých ľudí, nikdy tak nezmeškáte Vašich návštevníkov.

Veľkou prednosťou je jednoduchá inštalácia a tým aj okamžité použitie.

Prijímač aj tlačidlo zvončeka ľahko pripevníte pomocou montážnych otvorov.

Pokiaľ sa chcete vyhnúť vŕtaniu, použite samolepiacu podložku, ktorá je súčasťou balenia.

Prijímač umiestnite do zásuvky kdekoľvek doma.

Zvonček disponuje funkciou Learning code.

S funkciou **Learning code** môžete napojiť viac zvončekov alebo tlačidiel do jednej skupiny.

Tlačidlo s krytom umožňuje vložiť menovku, prípadne odkaz od návštevníka.

Tento zvonček je dodávaný s funkciou pamäte pre prípad neočakávaného výpadku prúdu.

Technické parametre:

vstup prijímača: AC 230V – do zásuvky

typ batérie do tlačidla: **CR2032 (nie je súčasťou balenia)**

spôsob prenosu: bezdrôtový zvonček

počet melódií: 38

optická signalizácia na zvončeku: áno

optická signalizácia na tlačidle: áno

rozsah hlasitosti zvonenia: 0-110dB (5 úrovní vrátane úplného vypnutia)

možnosť pridať ďalšie tlačidlo: áno

počet tlačidiel v balení: 1 ks

vodeodolné tlačidlo: áno

počet prijímačov v balení: 1 ks

farba: biela

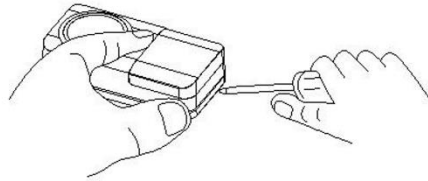
dosah tlačidla: 300 m

spôsob párovania: automatické

pracovná teplota: -10 °C až 40 °C

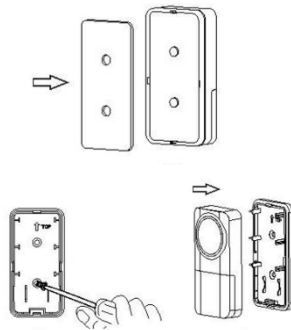
Vloženie batérie do tlačidla

1. Otvorte zadný kryt zvončeka zatlačením na jazýček umiestnený na spodnej časti. Môžete si pomôcť malým skrutkovačom.
2. Vložte CR2032 batériu, uistite sa, že je batéria vložená správne.
3. Žiadny kryt starostlivo uzavrite.



Montáž tlačidla

1. Pripevnite pomocou obojstrannej lepiacej pásky alebo pomocou skrutiek.
2. Pre montáž pomocou skrutiek odoberte zadnú časť puzdra zatlačením na jazýček na spodnej strane malým skrutkovačom.
3. Pripevnite zadnú časť puzdra k zárubni alebo stene. Zaklapnite prednú časť zapnutého tlačidla.



Návod na používanie - tlačidlo

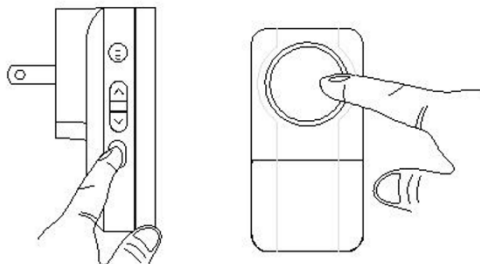
1. Stlačte tlačidlo hlasitosti, ktorým si upravíte hlasitosť v piatich úrovniach medzi: Higher (najvyššia), high (vysoká), medium (stredná), low (nízka), mute (vypnuté).
2. Stlačte tlačidlá šípok, ktoré menia režim melódii. Máte na výber z 38 melódii.
3. Funkcia resetovania: stlačte tlačidlo šípok po dobu 3 sekúnd. Melódia bude resetovaná na predvolený výber.
4. Tento zvonček je dodávaný s funkciou pamäte pre prípad neočakávaného výpadku prúdu.
5. LED signalizácia svieti žltou.

Návod na používanie – prijímač

Predvolené nastavenie prijímača je zapnuté ON. Stlačte tlačidlo LED po dobu 3 sekúnd pre vypnutie.

Funkcia Learning Code umožňuje spárovanie viacerých vysielateľov alebo prijímačov do jednej skupiny.

1. Stlačte a držte tlačidlo hlasitosti na tlačidle po dobu 5 sekúnd, kým nezaznie zvukový signál.
2. Stlačte tlačidlo po dobu cca 20 sekúnd na prijímači. Keď zaznie melódia, funkcia **Learning code** je aktivovaná.
3. V prípade neaktivovania, opakujte postup.



Dôležité:

1. Prijímač je iba na vnútorné použitie.
2. Nepripevňujte tlačidlo na plne kovové povrchy a pred upevnením sa uistite, že je plocha čistá a hladká.
3. Neumiestňujte prijímač nad zdroje tepla (radiátory atď.) alebo vo vlhkých priestoroch (kúpeľňa atď.)
4. Postupujte podľa návodu na montáž/použitie, aby nedošlo k poškodeniu komponentov bezdrôtového zvončeka.
5. Používajte kvalitné alkalické batérie namiesto zinkouhlíkových, ktoré sú oveľa menej bezpečné a disponujú nižšou životnosťou.
6. Vzďialenosť dosahu je závislá na umiestnení, teplote, ktorej je vonkajší zvonček vystavený, a na stave batérie.
7. V prípade dlhšej doby nepoužívania, vyberte vnútorný prijímač zo zásuvky a vyberte batériu z tlačidla, aby nedošlo k poškodeniu batérie.

Prijímač nevydáva zvuk?

1. Skontrolujte umiestnenie batérie tlačidla.
2. Batériu prípadne vymeňte.
3. Skontrolujte správne upevnenie prijímača v zásuvke.
4. Uistite sa, že tlačidlo aj prijímač majú rovnaký kód spárovania a postupujte podľa nastavenia spárovania, prípadne resetujte spárovanie.

Batéria je vložená správne, ale zvonček nefunguje?

1. Nepripevňujte tlačidlo na kovové alebo blízko kovových plôch. Kovové plochy rušia signál.
2. Nepripevňujte tlačidlo blízko veľkých pozemných betónových plôch, ktoré môžu rušiť signál.
3. Pokúste sa nastaviť tlačidlo do inej polohy a uhla.

Varovanie!

1. Uchovávajte batérie a malé časti mimo dosahu detí.
2. Dbajte na správne vloženie batérie.
3. Dbajte na zakúpenie a používanie správneho typu batérie.

Recyklácia



Elektronické a elektrické produkty sa nesmú vhadzovať do domového odpadu (zmiešaného odpadu). Likvidujte odpad na konci doby životnosti výrobku primerane podľa platných zákonných ustanovení. Šetríte životné prostredie.

Tento výrobok spĺňa všetky základné požiadavky smernice EÚ, ktoré sa naň vzťahujú.



WINNER GROUP – WG, s. nebude zodpovedná za akékoľvek osobné straty/alebo zranenia, ktoré mohli byť spôsobené nesprávnym používaním alebo nesprávnym zaobchádzaním užívateľa. V prípade akýchkoľvek otázok sa obráťte na našu technickú podporu servis@winner-mobile.com
EÚ vyhlásenie o zhode: www.winner-mobile.com

Distributor & produced by:

WINNER GROUP-WG, s.r.o.

Žihla 997, 739 91, Jablunkov, CZ

WINNER GROUP-WG, Sp. z o.o

Motelowa 21, 43-400, Cieszyn, PL

www.winner-mobile.com

Szanowni klienci,

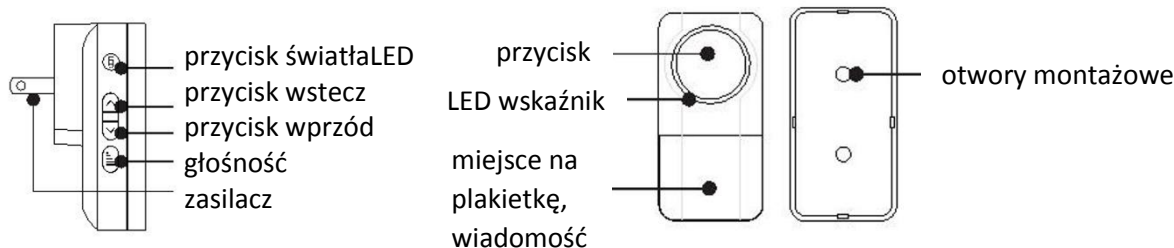
dziękujemy za zaufanie i zakup bezprzewodowego dzwonka **WG HD11**. Niniejsza instrukcja obsługi jest dołączona do produktu. Zawiera ona ważne wskazówki dotyczące uruchomienia produktu oraz jego obsługi i użytkowania. W przypadku przekazania produktu innym osobom należy przekazać im również niniejszą instrukcję obsługi.



Pakiet zawiera:

Przycisk
Odbiorca
Taśma dwustronna
2 śruby, 2 kołki
Instrukcja obsługi
Bateria **CR2032** przycisku nie jest dołączona

Opis produktu i jego zalety:



Bezprzewodowy dzwonek do drzwi WG HD11 to doskonały wybór do zastosowania w mieszkaniu, domu, biurze. Charakterystyczna sygnalizacja świetlna LED z zewnątrz jest również przydatna dla osób niesłyszących i niedosłyszących, dzięki czemu nigdy nie przegapisz swoich gości.

Dużą zaletą jest łatwy montaż, a co za tym idzie natychmiastowe użytkowanie.

Odbiornik posiada proste połączenie sieciowe.

Przycisk dzwonka można łatwo przymocować za pomocą otworów montażowych, a jeśli chcesz uniknąć wiercenia, użyj samoprzylepnej podkładki dołączonej do opakowania. Dzwonek posiada funkcję **Learning Code**, która pozwala na podłączenie wielu przycisków i odbiorników.

Przycisk z osłoną umożliwia wstawienie identyfikatora lub wiadomości od gościa.

Ten dzwonek jest wyposażony w funkcję pamięci na wypadek nieoczekiwanej awarii zasilania.

Parametry techniczne:

wejście odbiornika: AC 230V - do gniazda

Typ baterii guzikowej: CR2032 (brak w zestawie)

metoda transmisji: bezprzewodowy dzwonek,

liczba melodii: 38

sygnalizacja optyczna na zewnątrz: tak

sygnalizacja optyczna na przycisku: tak

zakres głośności dzwonka: 0-110dB (5 poziomów, w tym pełne wyłączenie)

możliwość dodania kolejnego przycisku: tak

ilość przycisków w opakowaniu: 1 szt

wodoodporny przycisk: tak

ilość odbiorników w opakowaniu: 1 szt

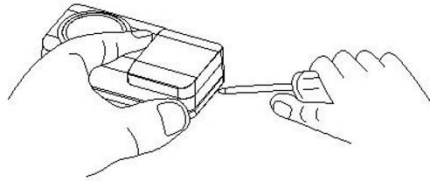
biały kolor zasięg przycisku: 300 m

metoda parowania: automatyczna

temperatura pracy: -10°C do 40°C

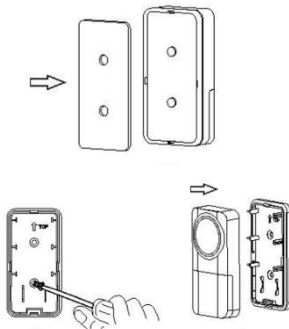
Wprowadzenie baterii do przycisku

1. Otwórz pokrywę tylnych drzwi, naciskając wypustkę umieszczoną na dole. Możesz pomóc małym śrubokrętem.
2. Włóż baterię CR2032, upewniając się, że bateria jest włożona prawidłowo.
3. Ostrożnie zamknij tylną pokrywę.



Zespół przycisków

1. Przymocuj dwustronną taśmą klejącą lub wkrętami.
2. W przypadku montażu śrubowego zdejmij tylną część obudowy, naciskając wypustkę na dole małym śrubokrętem.
3. Przymocuj tył obudowy do ościeżnicy lub ściany. Zatrzaśnij przód przycisku włączania.



Instrukcja użytkowania - przycisk

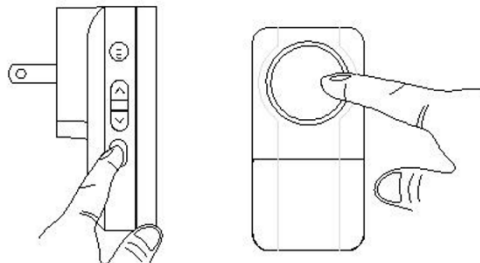
1. Naciśnij klawisz głośności, aby wyregulować głośność na pięciu poziomach pomiędzy: Wyższy, wysoki, średni, niski, cichy.
2. Naciśnij przyciski strzałek, aby zmienić tryb melodii. Do wyboru 52 melodie.
3. Funkcja resetowania: naciśnij przycisk strzałki przez 3 sekundy. Melodia zostanie zresetowana do wyboru domyślnego.
4. Ten dzwonek jest wyposażony w funkcję pamięci na wypadek nieoczekiwanej awarii zasilania.
5. Dioda LED zaświeci się na żółto.

Instrukcja użytkowania - odbiornik

Domyślne ustawienie odbiornika to ON. Naciśnij przycisk LED przez 3 sekundy, aby wyłączyć.

Funkcja Learning Code umożliwia sparowanie wielu nadajników/przycisków i odbiorników w jedną grupę.

1. Aby przypisać nową stację, naciśnij i przytrzymaj klawisz głośności na klawiszu przez 5 sekund, aż rozlegnie się sygnał dźwiękowy.
2. Następnie naciśnij przycisk na odbiorniku przez około 20 sekund. Gdy zabrzmie melodia, aktywowana jest funkcja Learning Code.
3. Jeśli nie zadzwoni, powtórz procedurę.



Ważne:

1. Odbiornik jest przeznaczony wyłącznie do użytku w pomieszczeniach.
2. Nie montuj przycisku na całkowicie metalowych powierzchniach i upewnij się, że powierzchnia jest czysta i gładka przed montażem.
3. Nie umieszczaj odbiornika nad źródłami ciepła (grzejniki itp.) ani w pomieszczeniach wilgotnych (łazienki itp.).
4. Postępuj zgodnie z instrukcjami instalacji / obsługi, aby uniknąć uszkodzenia elementów bezprzewodowego dzwonka do drzwi.

5. Używaj wysokiej jakości baterii alkalicznych zamiast baterii cynkowo-węglowych, które są znacznie mniej bezpieczne i mają krótszą żywotność.
6. Zasięg zależy od lokalizacji, temperatury, na jaką wystawiony jest dzwonek oraz stanu baterii.
7. Jeśli nie jest używany przez dłuższy czas, odłącz odbiornik i wyjmij baterię z przycisku, aby uniknąć uszkodzenia baterii.

Czy odbiornik wydaje dźwięk?

1. Sprawdź lokalizację baterii przycisku.
2. W razie potrzeby wymień baterię.
3. Sprawdź, czy odbiornik jest prawidłowo zamocowany w gnieździe.
4. Upewnij się, że przycisk i odbiornik mają ten sam kod parowania i postępuj zgodnie z ustawieniami parowania lub zresetuj parowanie.

Bateria jest włożona prawidłowo, ale dzwonek nie działa?

1. Nie należy mocować dzwonka zewnętrznego do metalowych powierzchni ani w ich pobliżu. Powierzchnie metalowe zakłócają sygnał.
2. Nie należy mocować dzwonka zewnętrznego w pobliżu dużych powierzchni betonowych, które mogą zakłócać sygnał.
3. Spróbuj ustawić przycisk pod innym kątem.

Ostrzeżenie!

1. Trzymaj baterie i małe części poza zasięgiem dzieci.
2. Upewnij się, że bateria jest prawidłowo włożona.
3. Upewnij się, że kupujesz i używasz odpowiedniego typu baterii.

Utylizacja



Pozbywanie się zużytego sprzętu elektrycznego i elektronicznego lub baterii przez konsumentów w gospodarstwach domowych w Unii Europejskiej. Ten symbol na produkcie lub na jego opakowaniu oznacza, że ten produkt nie powinien być traktowany jako odpady z gospodarstwa domowego. Baterie/akumulatory należy zwrócić do odpowiednich punktów zbiórki zajmujących się recyklingiem sprzętu elektrycznego i elektronicznego i/ lub baterii. Recykling materiałów pomaga chronić zasoby naturalne i zapewnia bezpieczny sposób recyklingu dla zdrowia ludzkiego i środowiska.



Niniejszy produkt spełnia wszystkie zasadnicze wymagania dyrektywy UE, które mają do niego zastosowanie.
Deklaracja zgodności UE: www.winner-mobile.com

Pomoc techniczną

W razie jakichkolwiek pytań prosimy o kontakt z naszą pomocą techniczną pod adresem serwis@winner-mobile.com

Distributor & produced by:
WINNER GROUP-WG, s.r.o.
Žihla 997, 739 91, Jablunkov, CZ
WINNER GROUP-WG, Sp. z o.o
Motelowa 21, 43-400, Cieszyn, PL
www.winner-mobile.com