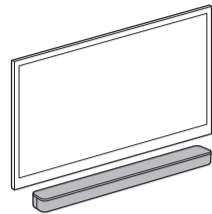


## Príručka pri spustení

Reproduktorový panel: HT-S350

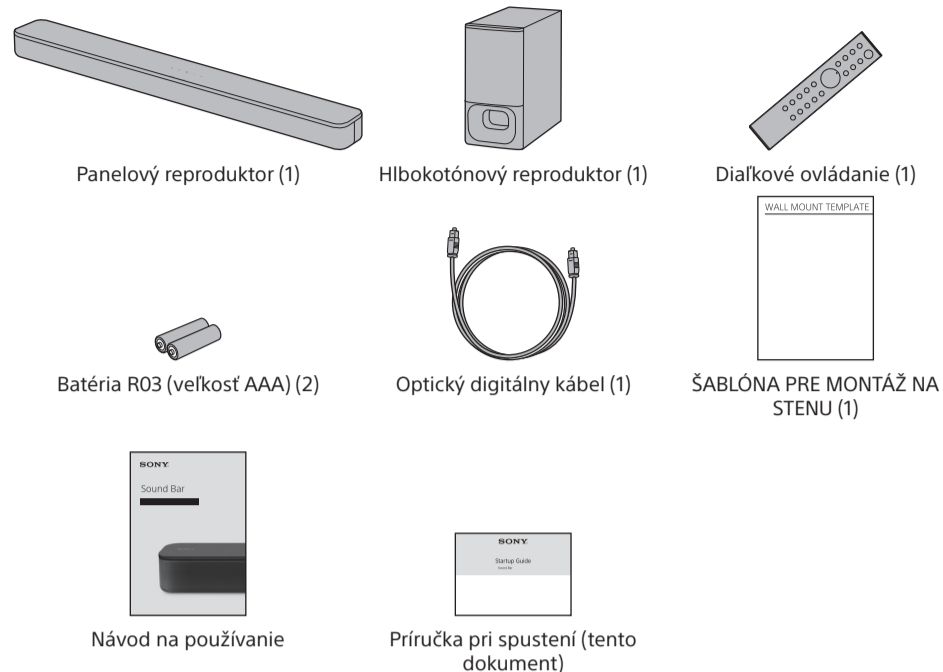
Nasledujúce postupy nájdete v návode na používanie (samostatný dokument).

- Montáž panelového reproduktora na stenu
- Bezdrôtové pripojenie televízora od spoločnosti Sony pomocou funkcie BLUETOOTH



\* 4 7 4 8 7 6 0 1 1 \* (1) 4-748-760-11(1)

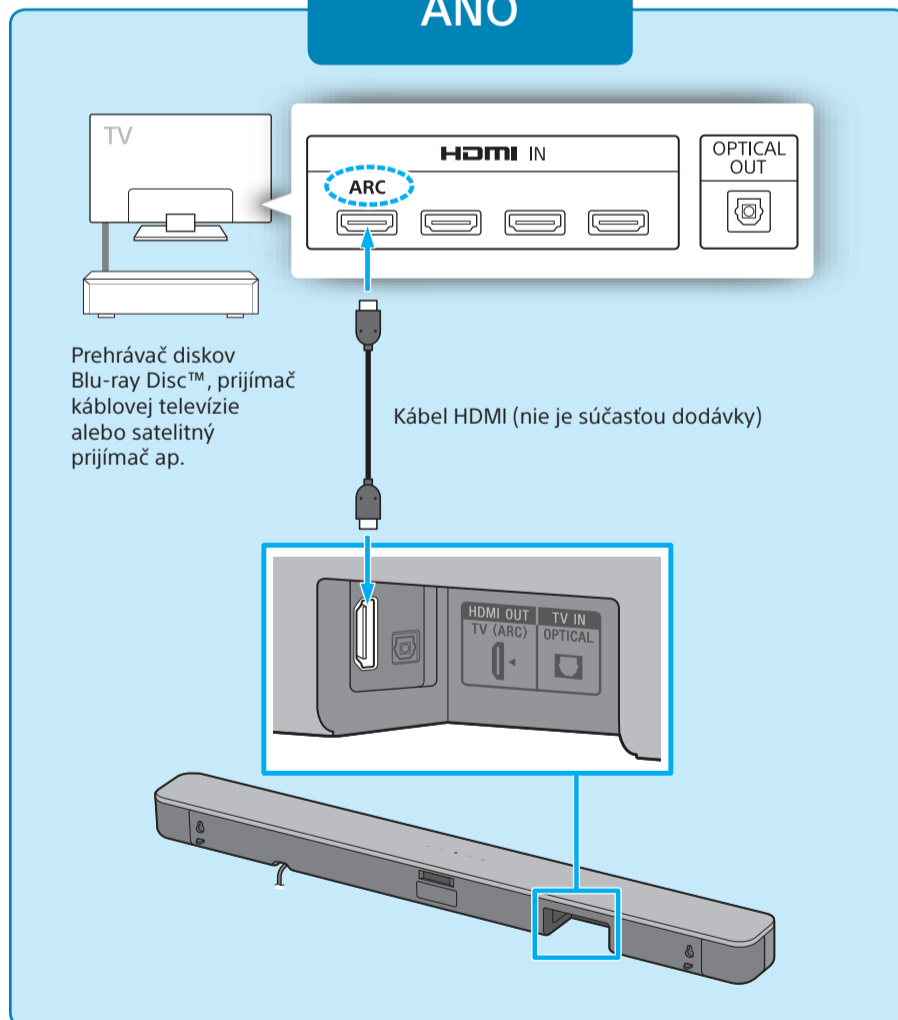
## Obsah balenia



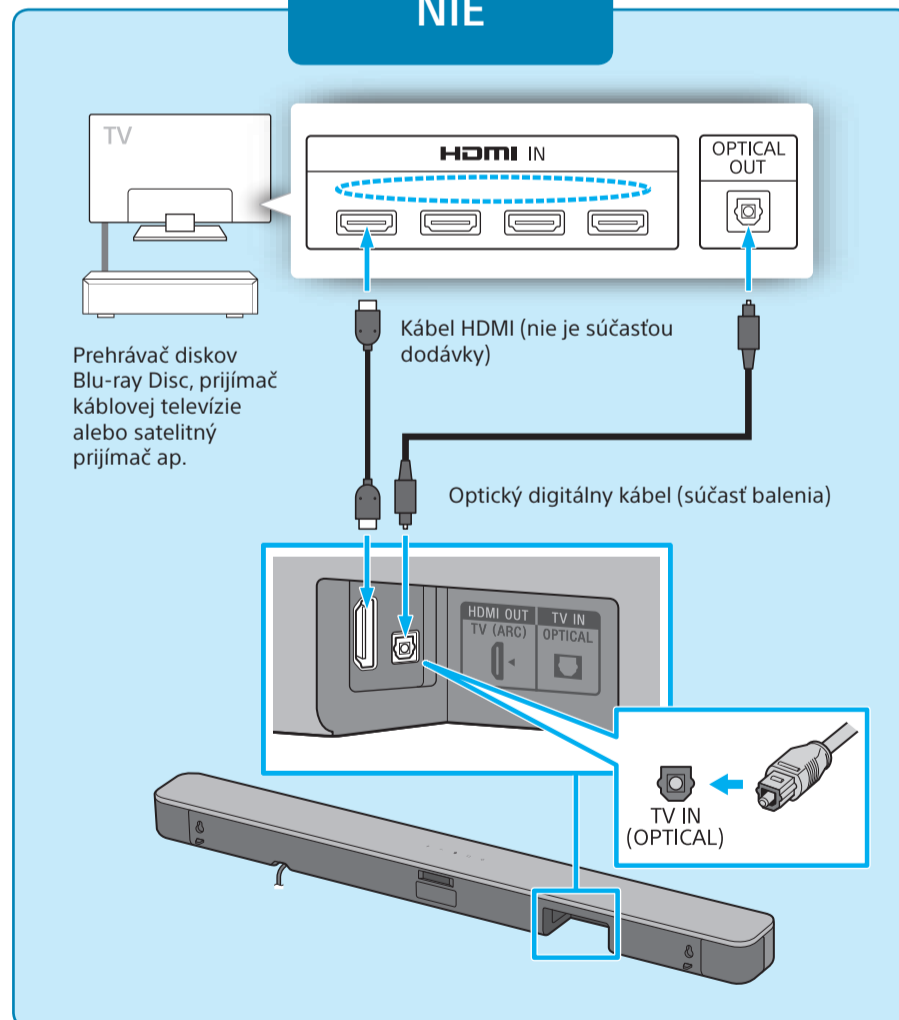
## 1 Pripojenie televízora

Nachádzajú sa na televízore konektory HDMI IN s označením ARC?

ÁNO



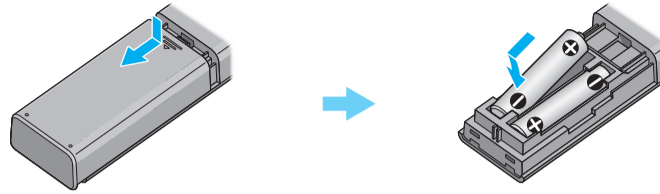
NIE



### Poznámka

- Skontrolujte, či je kábel pevne zasunutý.
- Ak chcete použiť funkciu Control for HDMI, pripojte panelový reproduktor a televízor pomocou kábla HDMI (nie je súčasťou balenia).
- Ak chcete zapnúť funkciu Control for HDMI v televízore, vyberte možnosť YES. V opačnom prípade sa z reproduktorového panela nebude prehrávať zvuk televízora.
- Ak chcete pripojiť televízor a panelový reproduktor nielen pomocou kábla HDMI (nie je súčasťou balenia), ale aj pomocou optického digitálneho kábla (je súčasťou balenia), vyberte možnosť NO. V opačnom prípade sa z reproduktorového panela nebude prehrávať zvuk televízora. Skontrolujte tvar konektorov optického digitálneho kábla a konektorov na televízore a panelovom reproduktore. Pripojte konektory do otvorov zo správneho smeru. Ak konektory nasilivo zasuniete z nesprávneho smeru, konektory a príslušné otvory sa môžu poškodiť.

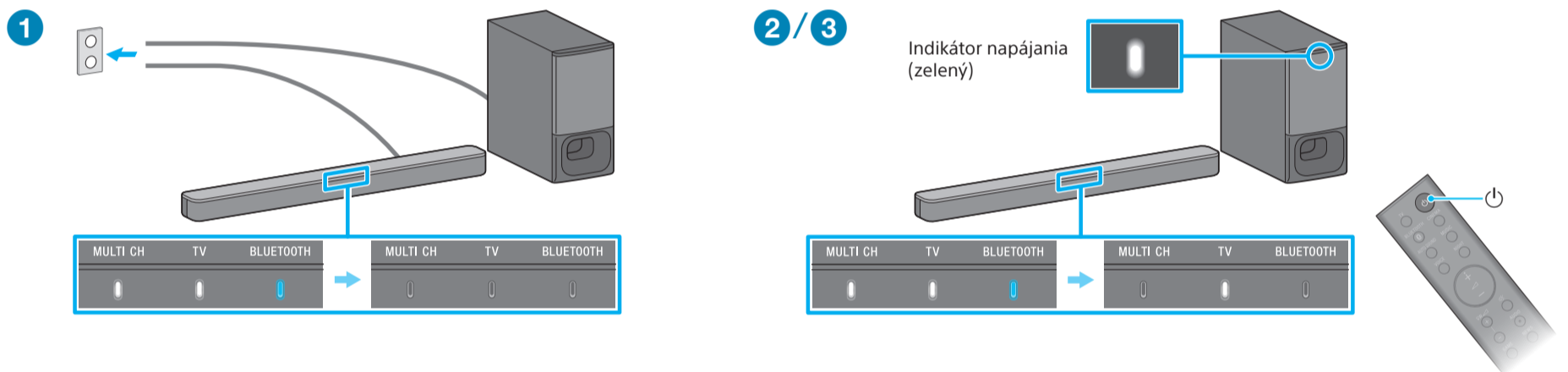
## 2 Nastavenie diaľkového ovládača



## 3 Zapnutie televízora



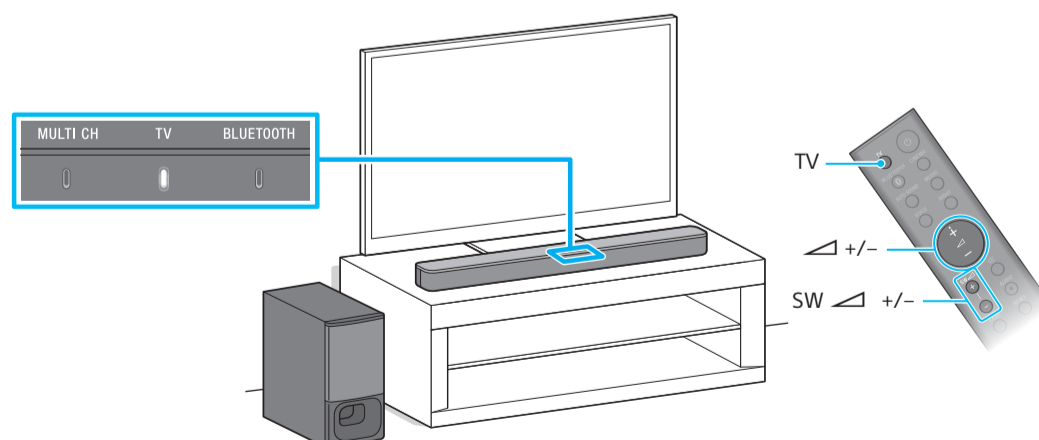
## 4 Zapnutie reproduktorového panela



- 1 Sieťové napájacie káble panelového reproduktora a hlbokotónového reproduktora zapojte do sieťovej zásuvky (elektrickej siete).  
Diaľkové ovládanie reproduktorového panela bude fungovať až vtedy, keď nesvieti žiaden indikátor na panelovom reproduktore.
- 2 Stlačte tlačidlo (napájanie) na diaľkovom ovládaní reproduktorového panela.  
Všetky indikátory na panelovom reproduktore sa postupne na pár sekúnd rozsvietia a potom zostane svietiť iba indikátor TV.
- 3 Presvedčte sa, či indikátor napájania hlbokotónového reproduktora svieti nazeleno.  
Ak indikátor napájania hlbokotónového reproduktora svieti nazeleno, prepojenie s panelovým reproduktorom je dokončené.  
Ak sa indikátor nerozsvieti, v návode na používanie (samostatný dokument) si pozrite časť Hlbokotónový reproduktor v kapitole Riešenie problémov.

## 5 Počúvanie zvuku

1/2



- 1 Presvedčte sa, či sa indikátor TV na panelovom reproduktore rozsvietil.  
Keď sa indikátor TV na panelovom reproduktore nerozsvieti, stlačením tlačidla TV na diaľkovom ovládaní reproduktorového panela vyberte vstup televízora.
- 2 Stláčaním tlačidiel na diaľkovom ovládaní reproduktorového panela nastavte hlasitosť.  
Stláčaním tlačidiel SW na diaľkovom ovládači reproduktorového panela nastavte hlasitosť.

### Poznámka

- V závislosti od poradia, v ktorom zapnete televízor a reproduktorový panel, môže byť reproduktorový panel stlmený a indikátory MULTI CH a BLUETOOTH budú opakovane blikať. Ak k tomu dôjde, najprv zapnite televízor a až potom reproduktorový panel.
- Na reproduktorový panel ani do jeho blízkosti neumiestňujte magnetické karty.