

PHILIPS

HU2510



Návod na používanie

Obsah

1	Dôležité informácie	1
	Bezpečnosť	1
	Elektromagnetické polia (EMF)	3
	Recyklácia	3
2	Váš zvlhčovač	4
	Prehľad produktu	5
3	Začíname	6
	Príprava na zvlhčovanie	6
4	Používanie zvlhčovača	6
	Zapnutie a vypnutie zvlhčovača	6
	Hladina vody	7
	Doplnenie vody	7
5	Čistenie a údržba	8
	Čistenie tela zvlhčovača	8
	Čistenie nádoby na vodu	8
	Čistenie zvlhčovacieho filtra	8
6	Výmena zvlhčovacieho filtra	10
7	Riešenie problémov	10
8	Záruka a servis	12
	Objednanie dielov alebo príslušenstva	12

1 Dôležité informácie

Bezpečnosť

Pred použitím zariadenia si pozorne prečítajte tento návod na použitie a uschovajte si ho na neskoršie použitie.

Nebezpečenstvo

- V blízkosti zariadenia nestriekajte žiadne horľavé látky, ako napríklad insekticídy či voňavky.
- Zariadenie nečistite vodou, akoukoľvek inou kvapalinou ani (horľavým) čistiacim prostriedkom, aby ste predišli zásahu elektrickým prúdom a/alebo nebezpečenstvu požiaru.
- Voda v nádobe na vodu nie je vhodná na pitie. Túto vodu nepite a nepoužívajte ju na napájanie zvierat a ani na polievanie rastlín. Pri vyprázdňovaní nádoby na vodu túto vodu vylejte do výlevky.

Varovanie

- Upozorňujeme, že vysoká úroveň vlhkosti môže podporiť rast biologických organizmov v okolí.
- Dbajte na to, aby oblasť okolo zvlhčovača nebola vlhká ani mokrá. V prípade výskytu vlhkosti znížte výkon zvlhčovača. Ak nie je možné znížiť výstupný objem zvlhčovača, zvlhčovač používajte s prestávkami. Nenechajte navlhnúť absorpčné materiály, ako sú koberce, záclony, poťahy alebo obrusy.
- Nikdy nenechávajte vodu v zásobníku, keď sa zariadenie nepoužíva.
- Pred skladovaním zvlhčovač vzduchu vyprázdnite a vyčistite. Zvlhčovač vzduchu očistite pred ďalším použitím.
- Pred pripojením zariadenia skontrolujte, či sa napätie uvedené na zariadení zhoduje s napätím v sieti.
- Poškodený napájací kábel smie vymeniť výlučne personál spoločnosti Philips, servisné stredisko autorizované spoločnosťou Philips alebo osoba s podobnou kvalifikáciou, aby nedošlo k nebezpečnej situácii.
- Ak je poškodená zástrčka, sieťový kábel alebo samotné zariadenie, nepoužívajte ho.

- Toto zariadenie môžu používať deti od 8 rokov a osoby, ktoré majú obmedzené telesné, zmyslové alebo mentálne schopnosti alebo nemajú dostatok skúseností a znalostí, pokiaľ sú pod dozorom alebo im bolo vysvetlené bezpečné používanie tohto zariadenia a za predpokladu, že rozumejú príslušným rizikám. Deti sa nesmú hrať s týmto zariadením. Deti bez dozoru nesmú čistiť ani vykonávať údržbu tohto zariadenia.
- Do vstupu ani výstupu vzduchu nekladajte prsty ani žiadne predmety, pretože by mohlo dôjsť k zraneniu osôb alebo poškodeniu zariadenia.
- Dbajte na to, aby do zariadenia cez otvor výstupu vzduchu nepadli cudzie predmety.

Upozornenie

- Zariadenie je určené len na použitie v domácnosti za bežných podmienok.
- Zariadenie vždy umiestnite a používajte na suchom, stabilnom, rovnom a vodorovnom povrchu.
- Zabráňte blokovaniu vstupu a výstupu vzduchu.
- Na zariadenie nič nepokladajte, nestojte na ňom ani si naň nesadajte.
- Používajte iba originálny filter značky Philips určený pre toto zariadenie. Nepoužívajte žiadne iné filtre.
- Vodu do zariadenia nedopĺňajte cez výstupy vzduchu v jeho vrchnej časti.
- Do nádoby na vodu vždy nalievajte iba studenú vodu z vodovodu. Nepoužívajte podzemnú vodu ani horúcu vodu.
- Do nádoby na vodu nenalievajte iné látky okrem vody. Do vody nepridávajte vône ani chemické látky. Používajte iba vodu (z vodovodu, vyčistenú, minerálnu, akýkoľvek druh pitnej vody).
- Predchádzajte nárazom tvrdých predmetov do zariadenia (obzvlášť do vstupu a výstupu vzduchu).
- Zariadenie nepoužívajte v blízkosti plynových zariadení, ohrevných zariadení alebo krbov.
- Zariadenie neumiestňujte priamo pod klimatizáciu, aby ste zabránili kvapkaniu kondenzácie na zariadenie.

- Zariadenie nepoužívajte, ak ste použili dymový typ interiérových repelentov proti hmyzu alebo na miestach so zvyškami oleja, horiacim kadidlom alebo chemickými výparmi.
- Zariadenie nepoužívajte vo vlhkom prostredí alebo v prostredí s vysokými okolitými teplotami, ako napríklad v kúpeľni, na toalete alebo v kuchyni, či v miestnosti so značnými výkyvmi teploty.
- Zariadenie vždy odpojte zo zásuvky, keď ho chcete presunúť, naplniť vodou, vyčistiť, vymeniť v ňom filter alebo vykonať údržbu.
- Filter nečistite v práčke ani v umývačke riadu, pretože by došlo k jeho deformácii.
- Ak zariadenie dlhší čas nepoužívate, vo filtri sa môžu hromadiť baktérie a vznikajú plesne. Vyčistite nádobu na vodu a vysušte zvlhčovací filter. Pred opakovaným použitím zariadenia skontrolujte filter. Ak je filter veľmi znečistený tmavými škvrnami, vymeňte ho.

Elektromagnetické polia (EMF)

Tento spotrebič značky Philips vyhovuje všetkým príslušným normám a smerniciam týkajúcim sa vystavenia elektromagnetickým poliám.

Recyklácia

Tento symbol znamená, že tento výrobok sa nesmie likvidovať s bežným komunálnym odpadom (smernica 2012/19/EÚ).



Postupujte podľa predpisov platných vo vašej krajine pre separovaný zber elektrických a elektronických výrobkov. Správna likvidácia pomáha zabrániť negatívnym dopadom na životné prostredie a ľudské zdravie.

2 Váš zvlhčovač

Blahoželáme vám ku kúpe a vítame vás medzi zákazníkmi spoločnosti Philips.

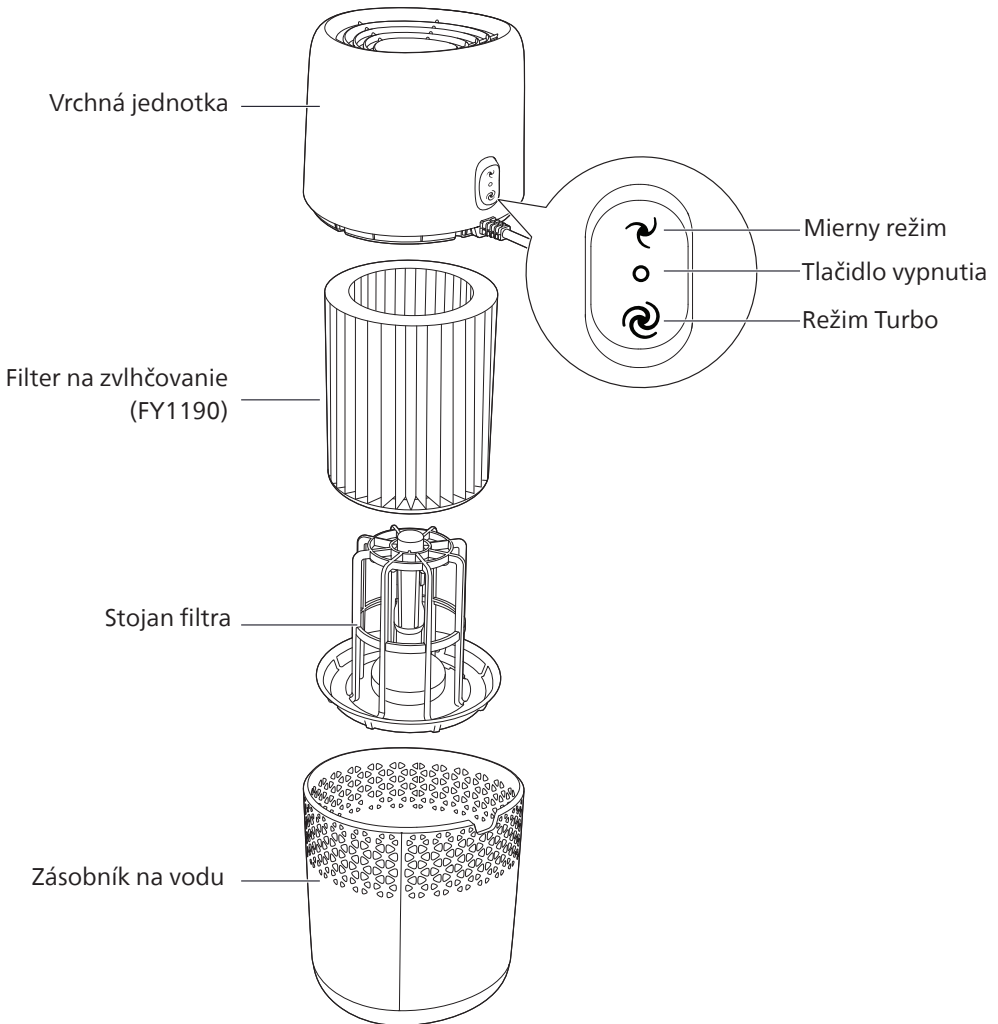
Ak chcete naplno využívať podporu ponúkanú spoločnosťou Philips, zaregistrujte svoj produkt na stránke www.philips.com/welcome.

Zvlhčovač Philips vnesie do vašej domácnosti čerstvý a zvlhčený vzduch prospešný pre zdravie vašej rodiny.

Ponúka pokročilý systém odparovania s technológiou NanoCloud za pomoci špeciálneho zvlhčovacieho filtra, ktorý suchý vzduch obohacuje o molekuly H₂O, pričom vytvára zdraviu prospešný vlhký vzduch bez vzniku vodnej hmly. Jeho zvlhčovací filter zachytáva baktérie, vápnik a iné prvky obsiahnuté vo vode. Do vašej domácnosti vnesie iba čistý a zvlhčený vzduch. Už žiadny suchý vzduch počas zimných mesiacov či pri použití klimatizácie.

Pred inštaláciou a používaním zvlhčovača si pozorne prečítajte tento návod na používanie. Odložte si ho na neskoršie použitie.

Prehľad produktu

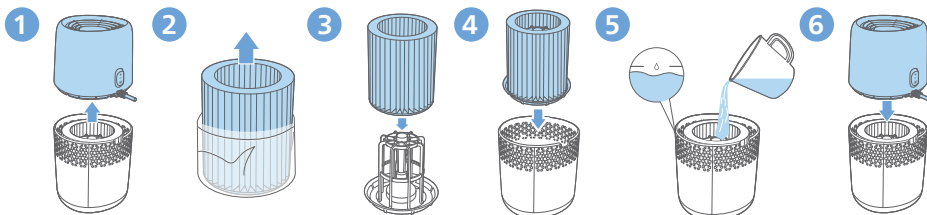


3 Začíname

Príprava na zvlhčovanie

Poznámka:






- Na dosiahnutie optimálneho výsledku namočte filter na zvlhčovanie pred použitím do vody na 30 minút.




- 1 Vrchnú jednotku uchopte za obidve strany a vytiahnite ju.
- 2 Z nového zvlhčovacieho filtra odstráňte obalový materiál.
- 3 Nový zvlhčovací filter nasadíte na stojan filtra.
- 4 Zvlhčovací filter a stojan filtra vložte späť do nádoby na vodu.
- 5 Nádobu na vodu naplňte studenou vodou z vodovodu tak, aby siahala po indikáciu maximálnej úrovne hladiny vody.
- 6 Uložte vrchnú jednotku späť na nádobu na vodu.

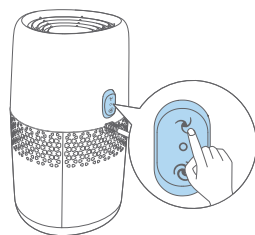
4 Používanie zvlhčovača

Zapnutie a vypnutie zvlhčovača


- 1 Pripojte zástrčku zvlhčovača do elektrickej zásuvky.
- 2 Stlačením  alebo  zvlhčovač zapnete.
 -  : Mierny režim
 -  : Režim Turbo
- 3 Stlačením vypínača  zvlhčovač vypnete.

Poznámka:

- Keď hladina vody v nádobe dosiahne mimoriadne nízku úroveň, zvlhčovač prestane zvlhčovať. Zapne sa svetelný indikátor .
- Zvlhčovač uvoľňuje mimoriadne jemnú vodnú hmlu, preto je normálne, že ju nevidíte.



Hladina vody

Keď v nádobe na vodu nie je dostatok vody, zapne sa svetelný indikátor  a zvlhčovač prestane pracovať. Zvlhčovač sa opäť spustí, keď do nádoby na vodu doplníte vodu.

Poznámka:

- Je bežné, že v nádobe zostane trochu vody.

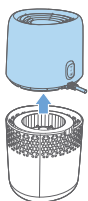
Doplnenie vody

Poznámka:

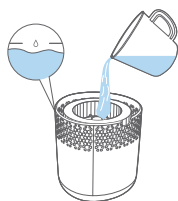
- Pri dopĺňaní vody neprekročte maximálnu hladinu, inak môže zo vstupov vzduchu vytekať voda.
- Nádobou na vodu pri vyberaní netraste, inak môže zo vstupov vzduchu vytekať voda.
- Vodu do zvlhčovača nedopĺňajte prostredníctvom výstupov vzduchu v jeho vrchnej časti.

1 Vypnite zvlhčovač a odpojte ho zo siete.

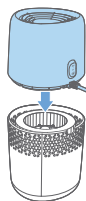
2



3



4



- 2 Uchopte vrchnú jednotku za obidve strany a vyberte ju.
- 3 Naplňte nádobu na vodu studenou vodou z vodovodu tak, aby voda dosiahla indikáciu maximálnej hladiny vody.
- 4 Uložte vrchnú jednotku späť na nádobu na vodu.

5 Čistenie a údržba

Poznámka:

- Pred čistením zvlhčovač vždy odpojte zo siete.
- Zabráňte nalievaniu vody cez vstupy a výstupy vzduchu.
- Na čistenie akejkoľvek časti zvlhčovača nepoužívajte abrazívne, agresívne ani horľavé čistiace prostriedky, ako je bielidlo či alkohol.

Čistenie tela zvlhčovača

Vnútro aj vonkajšiu časť zvlhčovača pravidelne čistite, aby sa v nich nehromadil prach.

- 1 Z tela zvlhčovača utrite prach pomocou jemnej suchej tkaniny.
- 2 Jemnou suchou tkaninou očistite vstup a výstup vzduchu.

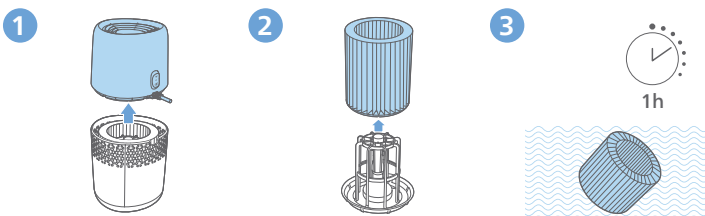
Čistenie nádoby na vodu

Nádoby na vodu očistite každý týždeň, aby zostala hygienicky čistá.

- 1 Vyberte zvlhčovací filter a stojan filtra.
- 2 Do nádoby na vodu pridajte vodu zmiešanú s trochou šetrného prostriedku na umývanie riadu.
- 3 Vnútro nádoby na vodu očistite jemnou čistou tkaninou.
- 4 Obsah nádoby na vodu vylejte do výlevky.
- 5 Zvlhčovací filter a stojan filtra vložte späť do nádoby na vodu.

Čistenie zvlhčovacieho filtra

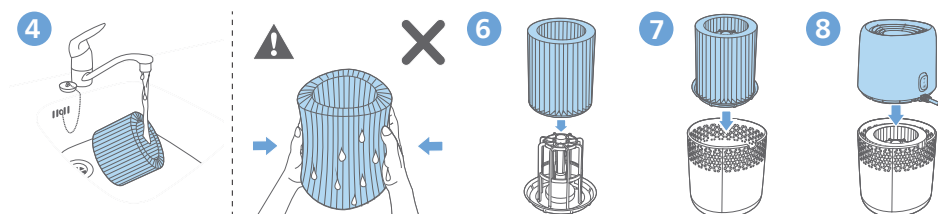
Zvlhčovací filter každý týždeň očistite, aby zostal hygienicky čistý.



- 1 Zvlhčovací filter a stojan filtra vyberte z nádoby na vodu.
- 2 Zvlhčovací filter vyberte zo stojana filtra.
- 3 Namočte filter na zvlhčovanie do čistiaceho prostriedku (napr. do zriedeného roztoku kyseliny citrónovej) na jednu hodinu..

Poznámka:

- Použite stredne kyslé alebo kyslé čistič (24 g kyseliny citrónovej v 4 l vody).



- 4 Zvlhčovací filter opláchnite pod pomalým prúdom vody z vodovodu. Filter pri čistení nestláčajte ani nežmýkajte.
- 5 Zo zvlhčovacieho filtra nechajte odkvapkať prebytočnú vodu.
- 6 Zvlhčovací filter nasadte späť na stojan filtra.
- 7 Zvlhčovací filter a stojan filtra vložte späť do nádoby na vodu.
- 8 Uložte vrchnú jednotku späť na nádobu na vodu.

Poznámka:

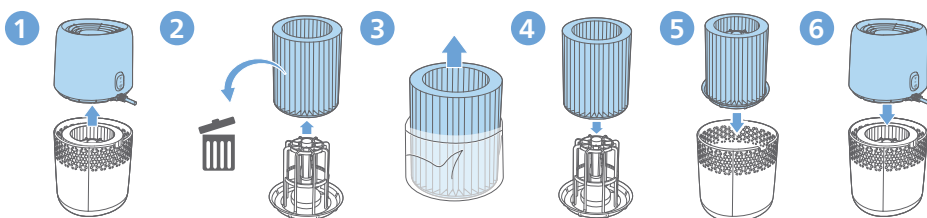
- Filter nemačkajte ani nežmýkajte. Filter by sa mohol poškodiť a mohla by sa znížiť účinnosť zvlhčovania.
- Filter nesušte na priamom slnečnom svetle, ak nie je nasadený späť na stojan filtra.

6 Výmena zvlhčovacieho filtra

Poznámka:

- Používajte iba originálny filter na zvlhčovanie Philips FY1190.
- Pred výmenou zvlhčovacieho filtra zvlhčovač vždy odpojte zo siete.
- Podrobnejšie informácie o tom, ako filter vymeniť, získate po registrácii na lokalite **www.philips.com**.
- Filter nesušte na priamom slnečnom svetle, ak nie je nasadený späť na stojan filtra.

Zvlhčovací filter v záujme zaručenia optimálnej funkčnosti vymeňte každých 6 mesiacov. Ak je filter v dobrom stave, môžete ho používať po dlhšie časové obdobie. Dbajte, aby ste zvlhčovací filter vymenili aspoň raz za rok.



- 1 Zvlhčovací filter a stojan filtra vyberte z nádoby na vodu.
- 2 Zvlhčovací filter vyberte zo stojana filtra. Použitý filter zlikvidujte.
- 3 Z nového zvlhčovacieho filtra odstráňte obalový materiál.
- 4 Nový zvlhčovací filter nasadte na stojan filtra.
- 5 Zvlhčovací filter a stojan filtra vložte späť do nádoby na vodu.
- 6 Uložte vrchnú jednotku späť na nádobu na vodu.

7 Riešenie problémov

Táto kapitola uvádza najbežnejšie problémy, s ktorými by ste sa pri používaní spotrebiča mohli stretnúť. Ak na základe nižšie uvedených pokynov nedokážete problém vyriešiť, obráťte sa na stredisko služieb zákazníkom vo vašej krajine.

Problém	Možné riešenie
Zvlhčovač nefunguje.	<ul style="list-style-type: none">• Skontrolujte, či je zvlhčovač pripojený k zdroju napájania.• Skontrolujte, či je nádobu na vodu naplnená vodou a vrchná jednotka je správne nasadená na nádobu na vodu.

Problém	Možné riešenie
Vzduch sa nezvlhčuje.	<ul style="list-style-type: none"> • Skontrolujte, či je nádoba na vodu naplnená vodou a vrchná jednotka je správne nasadená na nádobe na vodu.
Z nádoby na vodu vyteká voda.	<ul style="list-style-type: none"> • Skontrolujte, či zvlhčovač nie je príliš naplnený vodou. • Po čistení alebo zložení vrchnej jednotky či vybratí nádoby na vodu na účely jej naplnenia sa vždy uistite, že je zvlhčovač správne zostavený a zapojený. • Skontrolujte, či je správne umiestnená nádoba na vodu. Ak problém pretrváva, obráťte sa na Stredisko starostlivosti o zákazníkov vo svojej krajine.
Na vlhkometri nevidím zmenu úrovne vlhkosti.	<ul style="list-style-type: none"> • Skontrolujte, či ste na stojan filtra nasadili zvlhčovací filter. • Zvlhčovací filter je špinavý. Zvlhčovací filter opláchnite a odstráňte z neho vodný kameň (pozrite si kapitolu „Čistenie zvlhčovacieho filtra“). • V miestnosti môže byť príliš intenzívne vetranie. Zatvorte dvere a okná. • Miestnosť je príliš veľká.
Na zvlhčovacom filtri sa nachádzajú biele usadeniny.	<ul style="list-style-type: none"> • Tieto biele usadeniny sa nazývajú vodný kameň a tvoria ich minerály obsiahnuté vo vode. Vodný kameň na zvlhčovacom filtri má vplyv na účinnosť zvlhčovania, no nie je škodlivý pre vaše zdravie. Postupujte podľa pokynov na čistenie uvedených v tomto návode na používanie.
Filter po čase zmení farbu.	<ul style="list-style-type: none"> • Usadeniny na materiáli filtra vznikajú prirodzene a nemajú žiadny vplyv na účinnosť zvlhčovania. Zvlhčovací filter pravidelne čistite, aby ste z neho odstránili vodný kameň. Zvlhčovací filter zároveň každých 6 mesiacov vymeňte.
Zo zvlhčovača vychádza nepríjemný zápach.	<ul style="list-style-type: none"> • Skontrolujte, či je nádoba na vodu naplnená vodou. • Očistite zvlhčovací filter (pozrite si kapitolu „Čistenie zvlhčovacieho filtra“).
Z výstupu vzduchu nevychádza žiadny vzduch.	<ul style="list-style-type: none"> • Pripojte zástrčku zvlhčovača do elektrickej zásuvky a zvlhčovač zapnite.

Problém	Možné riešenie
Zo zvlhčovača nevidieť vychádzať vodnú hmlu. Funguje?	<ul style="list-style-type: none"> Keď je hmla mimoriadne jemná, nie je ju vidieť. Tento zvlhčovač je vybavený zvlhčovačou technológiou NanoCloud, ktorá na výstupe zariadenia vytvára zdravý vlhký vzduch bez vzniku vodnej hmly. Hmlu preto nevidíte.
Ak sa zvlhčovač dlhší čas nepoužíva, ako sa má skladovať a opätovne použiť?	<ul style="list-style-type: none"> Ak zvlhčovač dlhší čas nepoužívate, vo filtroch sa môžu hromadiť baktérie a vznikáť plesne. Čo sa týka skladovania a opätovného použitia, postupujte podľa nasledujúcich krokov. Pred uskladnením dôkladne vyčistite nádobu na vodu a vysušte zvlhčovací filter. Pred opätovným použitím zvlhčovača skontrolujte filtre. Ak je filter výrazne znečistený a nachádzajú sa na ňom tmavé fláky, vymeňte ho (pozrite si kapitolu „Výmena zvlhčovacieho filtra“ v návode na používanie).

8 Záruka a servis

Ak potrebujete informácie alebo máte nejaký problém, navštívte webovú lokalitu spoločnosti Philips na adrese **www.philips.com** alebo sa obráťte na stredisko starostlivosti o zákazníkov spoločnosti Philips vo svojej krajine (telefónne číslo strediska nájdete v medzinárodnom záručnom liste). Ak sa vo vašej krajine toto stredisko nenachádza, obráťte sa na miestneho predajcu výrobkov Philips.

Objednanie dielov alebo príslušenstva

Ak potrebujete vymeniť nejaký diel alebo si chcete zakúpiť ďalší diel, navštívte predajcu značky Philips alebo stránku www.philips.com/support.

Ak máte problém diely zohnať, obráťte sa na stredisko starostlivosti o zákazníkov spoločnosti Philips vo svojej krajine (telefónne číslo do tohto strediska nájdete v medzinárodnom záručnom liste).



© 2022 Philips Domestic Appliances Holding B.V.
Všetky práva vyhradené.

Návod na používanie_HU2510_v1.0 (15/06/2022)

