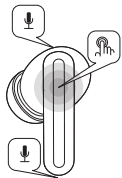
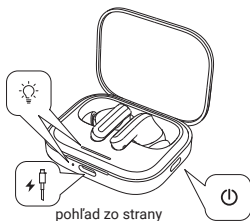


# Redmi Buds 5 Uživatelská příručka



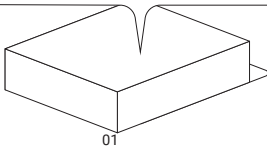
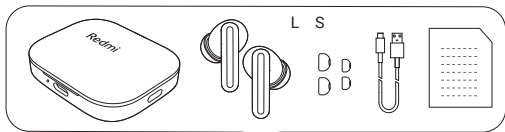
## Prehľad o produkte

Pred použitím si pozorne prečítajte túto príručku a uschovajte si ju pre budúce použitie.

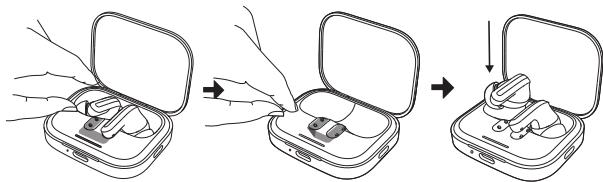


Dotyková plocha sa nachádza v hornej časti slúchadla (ako je znázornené na obrázku).

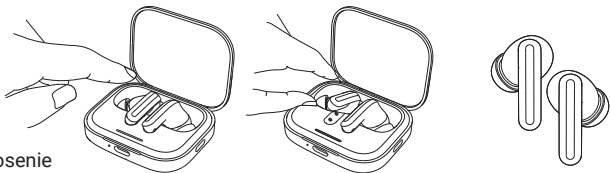
## Obsah balenia



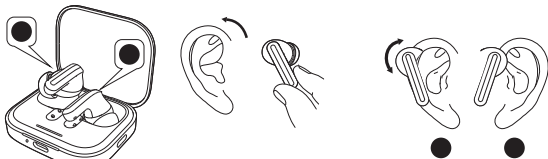
## Prvé použitie



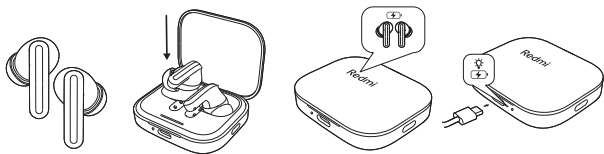
## Vyberte slúchadlá



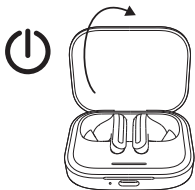
## Nosenie



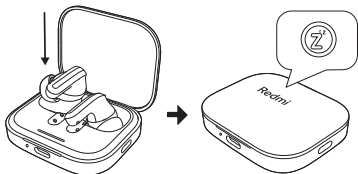
## Nabíjanie



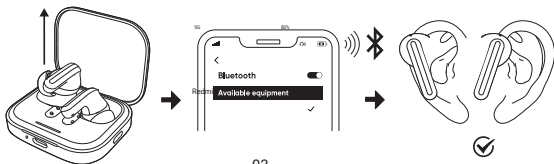
## Zapnutie



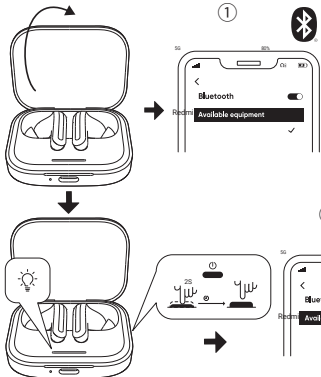
## Vypnutie



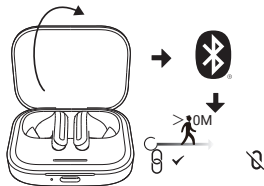
## Prvé pripojenie



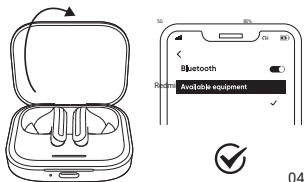
## Pripojenie k dvom zariadeniam



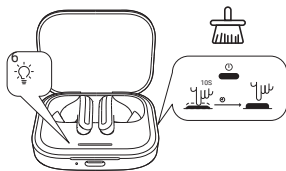
## Odpojenie



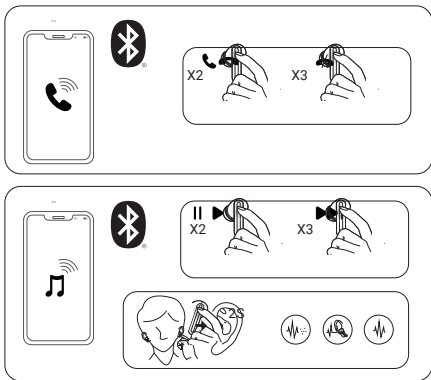
## Automatické pripojenie



## Obnovenie továrenského nastavenia



## Prehľad funkcií



## Prepojenie s aplikáciou

1. Naskenovaním QR kódu stiahnete a nainštalujete aplikáciu Xiaomi Earbuds a získate prístup k ďalším funkciám.
2. Podľa pokynov v aplikácii pripojte slúchadlá.



Poznámka: Počas pripájania sa uistite, že máte vo svojom smartfóne povolenú funkciu Bluetooth. Vložte slúchadlá do nabíjacieho puzdra, otvorte veko a uistite sa, že je smartfóne v blízkosti puzdra.

## Špecifikácie

Názov: Bezdrôtové slúchadlá

Model: M2316E1

Frekvenčné pásmo: 2 402 - 2 480 MHz

Maximálny výstupný výkon RF (EIRP):  
< 20 mW

Prevádzková teplota: 0 až 45 °C

Nabíjacie puzdro

Nabíjací port: Type-C

Kapacita batérie: 480 mAh

Vstup: 5 V --- 500 mA  
Výstup: 5 V --- 320 mA

Slúchadlá

Bezdrôtový dosah: 10 m

(na otvorenom priestranstve  
bez prekážok)

Vstup: 5 V --- 150 mA

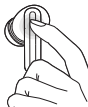
Bezdrôtová konektivita: Bluetooth® 5.3

Kompatibilita: Tento produkt podporuje iba niektoré systémy Android alebo iOS.

Podrobné informácie informácie nájdete na stránke produktu na internetovej adrese  
[www.mi.com](http://www.mi.com).

Poznámka:

V chladnom vonkajšom počasí, kedy máte suché ruky, sa môže stať, že slúchadlá  
nebudú reagovať na dotyk.



## Dôležité bezpečnostné informácie

- Výrobok má vstavanú batériu, ktorú nie je možné vybrať ani vymeniť. Aby nedošlo k poškodeniu batérie alebo výrobku, batériu sami nerozoberajte ani neupravujte. Batériu môžu vymeniť iba autorizované servisné služby a musí byť vymenená za rovnaký typ. Výmena batérie za nesprávny typ môže viesť k zničeniu ochranného opatrenia (napr. vznietenie, výbuch a únik korozívneho elektrolytu). Použitie batérie nevyhadzujte do domového odpadu. Likvidácia tohto výrobku a použitých batérií musí byť v súlade s miestnymi zákonmi a predpismi.
- Nepokúšajte sa výrobok rozoberať, opravovať alebo upravovať, pretože to môže spôsobiť požiar alebo dokonca úplne poškodiť výrobok.
- Pokiaľ výrobok používate, udržujte indikátor výrobku mimo dosahu očí detí a zvierat.
- Výrobok nerozoberajte, neprepichujte ani nedrvtvte a nevystavujte ho pôsobeniu ohňa.
- Pokiaľ kontaktné miesto na pokožke vykazuje známky začervenania alebo opuchu, okamžite prestaňte výrobok používať a vyhľadajte lekársku pomoc.



Aby ste predišli nožnej strate sluchu, nepoužívajte slúchadlá dlhodobu s vysokou hlasitosťou.

- Tento výrobok nie je hračka a môže obsahovať malé časti. Uchovávajte ho prosím mimo dosahu detí.
- Vhodenie batérie do ohňa alebo horúcej rúry alebo do vody či iných kvapalín alebo mechanické drvenie či rezanie batérie môže viesť k výbuchu.
- Ponechanie batérie v prostredí s extrémne vysokou teplotou môže spôsobiť výbuch alebo únik horľavej kvapaliny či plynu.
- Batéria vystavená extrémne nízkemu tlaku vzduchu môže spôsobiť výbuch alebo únik horľavej kvapaliny alebo plynu.

- Informácie o výrobku a značky certifikácie sú umiestnené v nabíjacom púzdre.
- Povolenie funkcie potlačenia hluku môže ovplyvniť vaše vnímanie okolitých zvukov a výstrah. Pred použitím tejto funkcie sa uistite, že sa nachádzate v bezpečnom prostredí.  
= Symbol označuje jednosmerné napätie.
- Nevystavujte výrobok prostrediu s príliš nízkou alebo príliš vysokou teplotou (pod 0 °C alebo nad 45 °C).

### Údržba:

- Na udržanie optimálnej zvukovej kvality odporúčame pravidelne čistiť ušné nástavce bezdrôtových slúchadiel. Tento proces je možné jednoducho vykonať tým, že sa zložia ušné nástavce, a následne oba nástavce očistíte pomocou vatovej tyčinky namočenej vo vlažnej vode. Ďalšiu vatovú tyčinku je možné použiť na vysušenie. Tento postup je odporúčaný pre udržanie čistoty a optimálneho zážitku z počúvania vykonávať po každom použití či po hodine počúvania.
- Akonáhle slúchadlá nepoužívate, uložte ich do nabíjacieho puzdra a uchovávajte ich v izbovej teplote av prostredí bez vlhkosti.
- Minimálne raz za 6 mesiacov ich plne nabite, pre zachovanie dobrého stavu batérie.

Slovná značka a logá Bluetooth® sú registrované ochranné známky vlastnené spoločnosťou Bluetooth SIG, Inc. a akékoľvek použitie týchto značiek spoločnosťou Xiaomi Inc. podlieha licencií. Ostatné ochranné známky a obchodné názvy patria príslušným vlastníkom.



### EÚ VYHLÁSENIE O ZHODE

Spoločnosť Dongguan Yingsheng Electronic Technology Co., Ltd. týmto vyhlasuje, že rádiové zariadenie typu M2316E1 je v súlade so smernicou 2014/53/EÚ. Úplné znenie vyhlásenia o zhode EÚ je k dispozícii na nasledujúcej internetovej adrese:  
<http://www.mi.com/global/service/support/declaration.html>



### Informácie o OEEZ

Všetky výrobky označené týmto symbolom sú odpadové elektrické a elektronické zariadenia (OEEZ podľa smernice 2012/19/EÚ), ktoré by sa nemali miešať s netriedeným domovým odpadom. Namiesto toho by ste mali chrániť ľudské zdravie a životné prostredie tým, že svoje odpadové zariadenie odovzdáte na určenom zbernom mieste na recykláciu odpadových elektrických a elektronických zariadení, ktoré určí vláda alebo miestne úrady. Správna likvidácia a recyklácia pomôže zabrániť možným negatívnym dôsledkom pre životné prostredie a ľudské zdravie. Ďalšie informácie o umiestnení aj podmienkach týchto zberných miest získate od inštaláčného technika alebo od miestnych úradov.



### Vyhlásenie o zhode FCC

Toto zariadenie spĺňa požiadavky časti 15 pravidiel FCC. Prevádzka podlieha nasledujúcim dvom podmienkam: (1) toto zariadenie nesmie spôsobovať škodlivé rušenie a (2) toto zariadenie musí akceptovať akékoľvek prijaté rušenie, vrátane rušení, ktoré môže spôsobiť nežiaducu prevádzku.



Upozornenie: Zmeny alebo úpravy, ktoré nie sú výslovne schválené stranou zodpovednou za zhodu, môžu viesť k strate oprávnenia užívateľa na používanie zariadenia.

Poznámka: Toto zariadenie bolo testované a uznané vyhovujúcim limitom pre digitálne zariadenia triedy B podľa časti 15 pravidiel FCC. Tieto limity sú navrhnuté tak, aby poskytovali primeranú ochranu proti škodlivému rušeniu v bytovej inštalácii. Toto zariadenie generuje, využíva a môže vyžarovať vysokofrekvenčnú energiu, a pokiaľ nie je inštalované a používané v súlade s pokynmi, môže spôsobiť škodlivé rušenie rádiových komunikácií. Neexistuje však žiadna záruka, že v konkrétnej inštalácii k rušeniu nedôjde.

Ak toto zariadenie spôsobuje škodlivé rušenie rozhlasového alebo televízneho príjmu, čo je možné zistiť vypnutím a zapnutím zariadenia, odporúčame užívateľovi, aby sa pokúsil rušenie odstrániť jedným alebo viacerými z nasledujúcich opatrení:

- Presmerovanie alebo premiestnenie prijímacej antény.
- Zvýšenie vzdialenosť medzi zariadením a prijímačom.
- Pripojenie zariadenia do zásuvky v inom obvode, než ku ktorému je pripojený prijímač.
- Obráťte sa na predajcu alebo skúseného rádiotechnika/televízneho technika.

## Vyhľadanie o zhode s ISED

Tento prístroj obsahuje vysielač(e)/prijímač(e), ktoré sú v súlade s licenčnými podmienkami RSS pre inovácie, vedu a hospodársky rozvoj Kanady. Používanie podlieha nasledujúcim dvom podmienkam:

- (1) Toto zariadenie nesmie spôsobovať rušenie.
- (2) Toto zariadenie musí byť odolné proti akémukoľvek rušeniu, vrátane rušenia, ktoré môže spôsobiť nežiaducu prevádzku zariadenia.

Toto zariadenie spĺňa limity vystavenia žiareniu IC RSS-102 stanovené pre nekontrolované prostredie.

## Zhoda s požiadavkami na vystavenie rádiovým vlnám

Toto zariadenie spĺňa limity FCC/ISED pre vystavenie žiareniu stanovené pre nekontrolované prostredie. Tento vysielač nesmie byť umiestnený spoločne s inou anténou alebo vysielačom ani s nimi nesmie byť prevádzkovaný.

Toto zariadenie by malo byť inštalované a prevádzkované v minimálnej vzdialenosti 0 mm medzi žiaričom a hlavou.

Prenosné zariadenie je navrhnuté tak, aby spĺňalo požiadavky na vystavenie rádiovým vlnám stanovené FCC/ISED.

Tieto požiadavky stanovujú limit SAR 1,6 W/kg v priemere na jeden gram tkaniva. Najvyššia hodnota SAR uvedená podľa tejto normy pri certifikácii výrobku na použitie pri správnom nosení na hlave s odstupom 0 mm.

## Oznámenie o záruke

Ako spotrebiteľ spoločnosti Xiaomi máte za určitých podmienok nárok na ďalšie záruky. Spoločnosť Xiaomi ponúka špecifické spotrebiteľské záruky, ktoré sú doplnkom, nie náhradou, akýchkoľvek zákonných záruk poskytovaných vašim národným spotrebiteľským právom. Doba trvania a podmienky súvisiace so zákonnými zárukami sú stanovené príslušnými miestnymi zákonmi. Ďalšie informácie o benefitoch spotrebiteľskej záruky nájdete na oficiálnych stránkach spoločnosti Xiaomi <https://www.mi.com/en/service/warranty/>. Pokiaľ to zákony nezakazujú alebo pokiaľ to spoločnosť Xiaomi nesľúbila inak, sú záručné služby obmedzené na krajinu alebo región pôvodného nákupu. V rámci spotrebiteľskej záruky vám spoločnosť Xiaomi v maximálnom zákonom rozsahu podľa svojho uváženia výrobok opraví, vymení alebo vám zaň vráti peniaze.

Záruka sa nevzťahuje na bežné opotrebenie, vyššiu moc, zneužitie alebo poškodenie spôsobené nedbalosťou alebo chybou užívateľa. Kontaktnou osobou záručného servisu môže byť ktorákoľvek osoba osobne v autorizovanej servisnej sieti spoločnosti Xiaomi, autorizovaní distribútori spoločnosti Xiaomi alebo finančný predajca, ktorý vám výrobky predal. V prípade pochybností sa obráťte na príslušnú osobu, ktorú môže určiť spoločnosť Xiaomi. Na výrobky, ktoré neboli riadne dovezené a/alebo neboli riadne vyrobené spoločnosťou Xiaomi a/alebo neboli riadne získané od spoločnosti Xiaomi alebo oficiálneho predajcu spoločnosti Xiaomi, sa tieto záruky nevzťahujú. Podľa platných zákonov môžete čerpať záruky od iného ako oficiálneho predajcu, ktorý výrobok predal. Spoločnosť Xiaomi vás preto vyzýva, aby ste sa obrátili na predajcu, u ktorého ste výrobok zakúpili.

93540/SDPPI/2023  
9003



Complies with  
IMDA Standards  
DB106135



Vyrobené pre: Xiaomi Communications Co., Ltd.

Výrobca: Dongguan Yingsheng Electronic Technology Co., Ltd.

(spoločnosť ekosystému Mi)

Adresa: Suite 8020, No. 156, Humen Avenue, Humen Town, Dongguan City, Guangdong Province, China

Ďalšie informácie nájdete na internetovej adrese [www.mi.com](http://www.mi.com).

Verzia užívateľskej príručky: V1.0

Dovozca:  
Beryko s.r.o.  
Pod Vinicemi 931/2, 301 00 Plzeň  
[www.beryko.cz](http://www.beryko.cz)