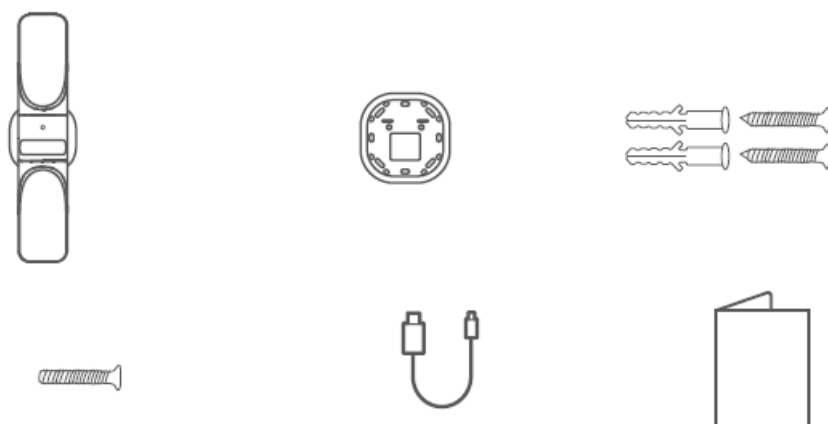




NÁSTENNÉ SVIETIDLO S BEZPEČNOSTNOU KAMEROU

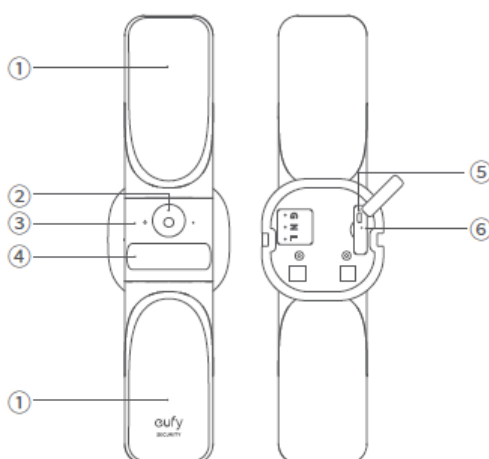
Návod na použitie

Co je součástí balení



- Nástenné svetlo s kamerou S100
- Montážna doska
- Balenie skrutiek pre montážnu dosku
- Skrutka na pripevnenie kamery
- Kábel USB
- Návod na obsluhu

Popis

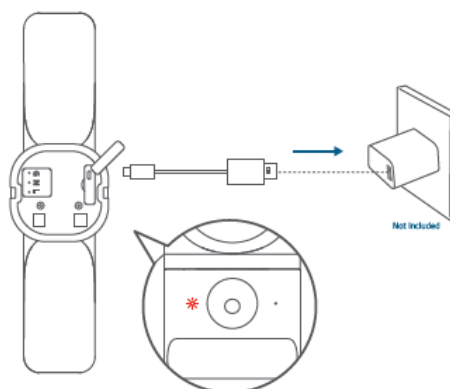


- ① Svetlo
- ② Objektív kamery
- ③ Stavová LED dióda
- ④ Snímač pohybu
- ⑤ Port Micro-USB
- ⑥ Otvor na resetovanie

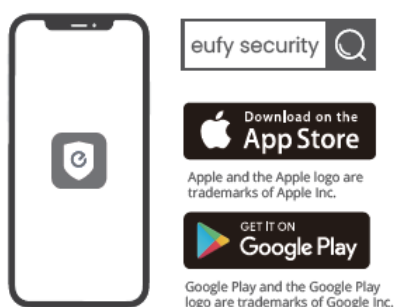
Nastavenie systému

1. Otvorte kryt portu USB na zadnej strane zariadenia a pripojte ho k napájaniu pomocou dodaného kábla. Keď je zariadenie pripravené na nastavenie, indikátor stavu sa zobrazí červenou farbou.

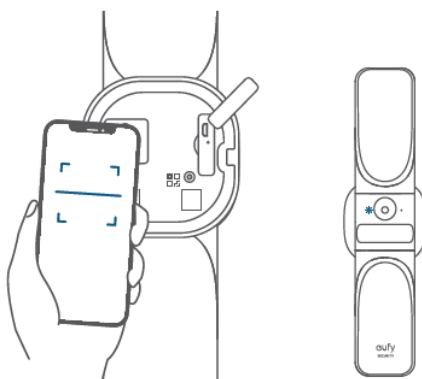
Hlavné kontrolky nebudú fungovať, ak je zariadenie napájané cez port USB..



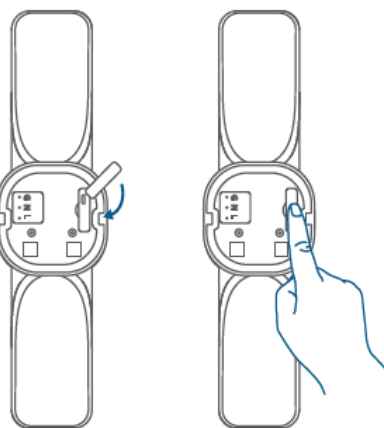
2. Stiahnite si a nainštalujte aplikáciu eufy Security a potom si nastavte svoje konto.



3. Naskenujte QR kód na zadnej strane zariadenia alebo v príručke Rýchly štart a potom podľa pokynov na obrazovke dokončite nastavenie.



4. Odpojte zariadenie od napájania a zatvorte kryt portu USB, potom zaistíte gumové zástrčky.



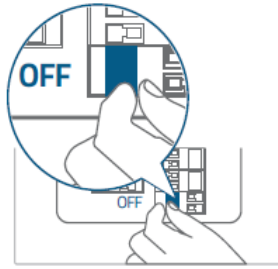
INSTALÁCIA



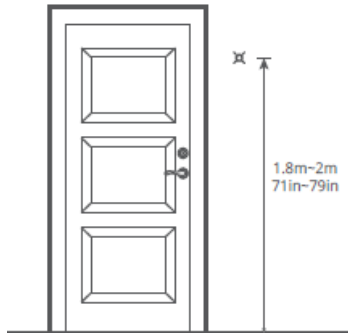
Aby ste predišli riziku úrazu elektrickým prúdom, zranenia alebo smrti, pri práci s elektrickým prúdom vždy dbajte na zvýšenú opatnosť. Ak sa necítite na prácu s elektrickými rozvodmi, najmite si profesionálneho elektrikára.

1. Vypnite istič elektrického obvodu vášho domu. Zapnite a vypnite svetlá, aby ste

skontrolovali, či je elektrina vo vašej domácnosti správne vypnutá.



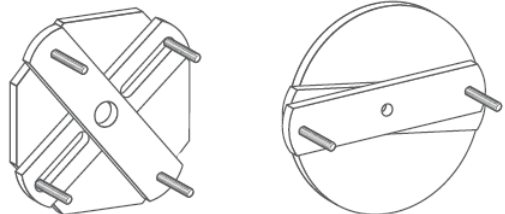
2. Vyberte a označte miesto inštalácie na rovnej časti steny.



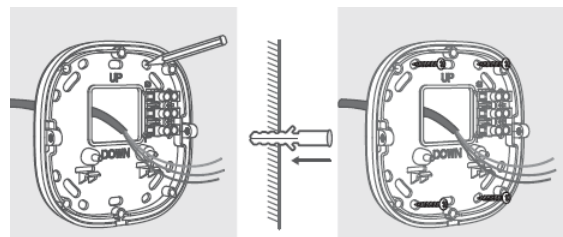
Pre dosiahnutie najlepšieho efektu detekcie pohybu:

- Uistite sa, že zariadenie je umiestnené na rovnom povrchu a že je nainštalované rovnobežne so stenou. Zariadenie neinštalujte s náklonom smerom nahor alebo nadol.
- Zariadenie nainštalujte vo výške 1,8 m až 2 m nad úrovňou zeme v oblasti detekcie pohybu. Zariadenie neinštalujte vyššie ako 2,2 m nad zemou.

3. Ak je na zariadení držiak z predchádzajúceho svetla, pred pokračovaním ho odstráňte.

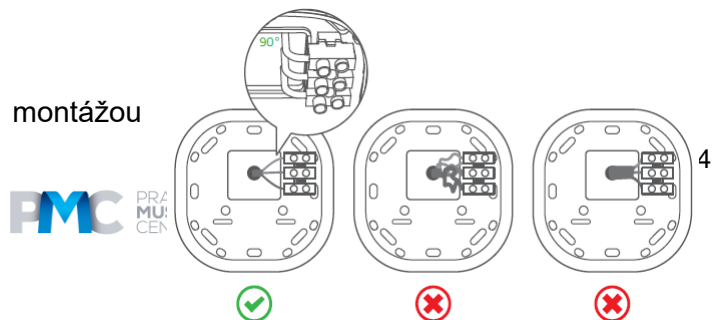


4. Priskrutkujte montážnu dosku k stene.



- Na drevených stenách nemusíte predvŕtať otvory. Na upevnenie montážnej dosky na stenu použijete dodané skrutky.
- V prípade stien z tvrdých materiálov, ako je omietka, tehla alebo betón, predvŕtajte otvory na požadovaných miestach, vložte dodané kotvy a potom pomocou dodaných skrutiek pripevnite montážnu dosku k stene.

5. Aby ste sa vyhli problémom s montážou

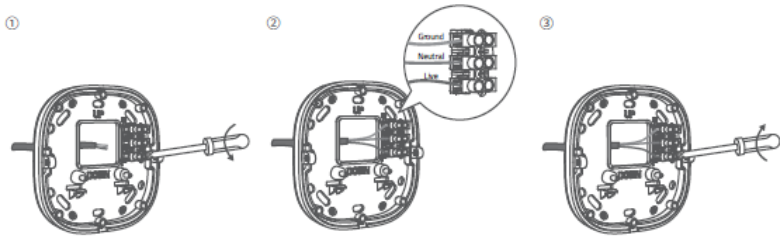


zariadenia na montážnu dosku:

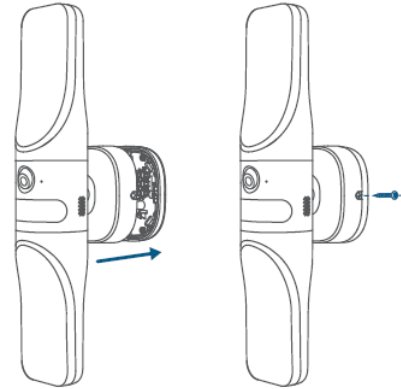
- Uistite sa, že káble nie sú príliš hrubé.
- Pokúste sa ohnúť vodiče pod uhlom 90°.

6. Uvoľnite skrutky s vodičmi, vložte neutrálny (modrý), uzemňovací (zelený/žltý) a živý vodič (hnedý) do konektorov, potom utiahnite skrutky s vodičmi, aby ste ich bezpečne upevnili.

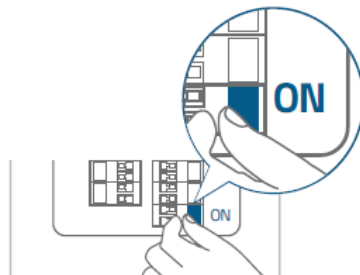
Poznámka: Farby vodičov sa líšia v závislosti od regiónu.



7. Namontujte zariadenie na montážnu dosku a potom ho zaistíte jednou skrutkou na každej strane.

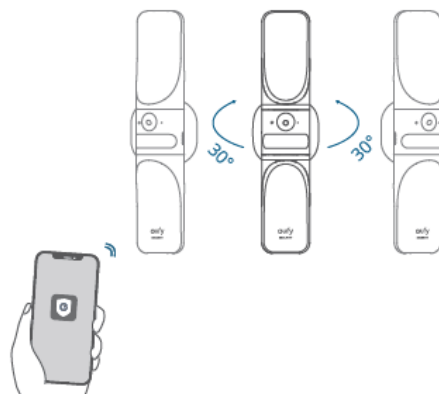


8. Zapnite domový istič.

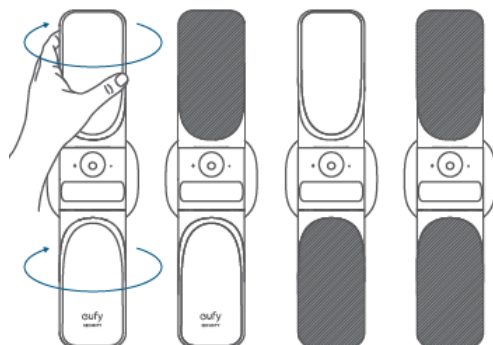


NASTAVENIE UHLOV

1. Otáčajte zariadením a zároveň kontrolujte živý prenos z aplikácie eufy Security, kým sa nezobrazí požadovaný pohľad.



2. Otáčaním svetla nájdite najlepší uhol na osvetlenie priestoru.



VYHLÁSENIE O ZHODE

Spoločnosť Anker Innovations Limited týmto vyhlasuje, že toto zariadenie spĺňa základné požiadavky a ďalšie príslušné predpisy smernice 2014/53/EÚ. Vyhlásenie o zhode nájdete na adrese www.eufylife.com.



Váš výrobok je navrhnutý a vyrobený z vysokokvalitných materiálov a komponentov, ktoré možno recyklovať a opätovne použiť.



Tento symbol znamená, že výrobok sa nesmie likvidovať ako domový odpad a mal by sa odovzdať do príslušného zberného zariadenia na recykláciu. Správna likvidácia a recyklácia pomáha chrániť prírodné zdroje, ľudské zdravie a životné prostredie.



Ďalšie informácie o likvidácii a recyklácii tohto výrobku získate na miestnom obecnom úrade, v likvidačnej službe alebo v obchode, kde ste tento výrobok zakúpili.

DISTRIBÚTOR:

Praha Music Center, s.r.o.

Ocelářská 937/39

190 00 Praha 9

Zelená linka (hovory zadarmo) tel. 800 876 066

<http://www.pmc.cz>

ZÁRUČNÝ A POZÁRUČNÝ SERVIS PMC

Praha Music Center, s.r.o.

Rakovnická 2665

440 01 Louny

Tel.: +420226011197

Email.: servis@pmc.cz