

Garett Lady Elegance RT



Návod na použitie

Dakujeme, že ste si kúpili Garrett Lady Elegance RT

BEZPEČNOSTNÉ POKYNY

Pred použitím si pozorne prečítajte tento návod a uschovajte si ho pre budúce použitie. Výrobca nezodpovedá za žiadne škody/zranenia spôsobené nesprávnym používaním produktu. V závislosti od konkrétnej šarže smart hodínok sa niektoré funkcie môžu líšiť od funkcií opísaných v tomto návode na použitie.

- Používanie tohto zariadenia v blízkosti zdravotníckych prístrojov môže narušiť ich fungovanie. Osobitnú pozornosť venujte používaniu inteligentných hodínok v blízkosti zdravotníckych zariadení, ako sú kardiostimulátory, načúvacie prístroje a iné elektronické zdravotnícke zariadenia.
- Zakázané je hádzat zariadenie do ohňa. Existuje riziko explózie batérie a v dôsledku toho aj riziko ohrozenia života a zdravia.
- Prístroj chráňte pred zdrojmi tepla a priamym slnečným žiarením.
- Prístroj neskladujte na vlhkých miestach alebo pri vysokých teplotách, pretože to môže spôsobiť úraz elektrickým prúdom alebo požiar.
- Prístroj neponárajte do horúcej vody.
- Hodinky nie sú zdravotníckym prístrojom.
- V prípade poškodenia/poruchy prestaňte tento výrobok používať a kontaktujte servis spoločnosti Garrett. V prípade poškodenia, je potrebné produkt odovzdať do autorizovaného servisu pre jeho kontrolu/opravu.
- Spotrebič čistite len mäkkou, mierne navlhčenou handričkou. Na čistenie výrobku nepoužívajte silné čistiace prostriedky ani iné stimulanty.

Ⓞ Garrett Lady Elegance RT nie je zdravotníckym prístrojom. Smart hodinky a aplikácia Da Fit sa nepoužívajú na lekársku diagnostiku, liečbu, alebo ako preventívne opatrenie proti ochoreniam, alebo zdravotným problémom. Pred zmenou spánkových návykov a fyzickej aktivity sa najprv poraďte s lekárom.

POPIS PRODUKTU



- 1 Dotykový displej
- 2 Funkčné tlačidlo (zapnutie/vypnutie/pohotovostný režim/výstup/navigácia v menu)
- 3 Tlačidlo športového režimu
- 4 Sada meracích senzorov
- 5 Magnetický nabijací port
- 6 Vymeniteľný remienok

INŠTALÁCIA

Založte hodinky na zápästie a nastavte dĺžku remienka tak, aby remienok zariadenia nebol voľný.

PREVÁDZKA

Zapnutie/Vypnutie

Prístroj spustíte stlačením a podržaním **funkčného tlačidla(2)** približne na 5 sekúnd. Pre deaktiváciu zopakujte akciu a potvrdte deaktiváciu zariadenia.
Ⓛ Ak sa smart hodinky nespustia, skúste ich nabíť.

Po aktivácii

Smart hodinky sa ovládajú pomocou dotykového displeja, funkčného tlačidla a tlačidla športového režimu.

Zmena ciferníka

Dotknite sa domovskej obrazovky a podržte na nej prst, čím zobrazíte ponuku zmeny ciferníka smart hodínok. Potiahnutím **doprava/doľava** vyberte disk a potom výber potvrdte kliknutím kdekkoľvek na obrazovke.
Ⓛ Ďalšie ciferníky sú k dispozícii v aplikácii Da Fit.

Navigácia

Potiahnutím prsta doprava na domovskej obrazovke sa dostanete do hlavnej ponuky. Dotknutím obrazovky vstúpíte do vybranej funkcie. Po zadaní funkcie sa pohybom doprava vrátite na predchádzajúcu obrazovku alebo stlačením **funkčného tlačidla(2)** prejdete na hlavnú obrazovku.

Potiahnutím prsta doľava na domovskej obrazovke získate prístup k rýchlej ponuke, t. j.: prehľad dennej aktivity, záznam spánku, zdravotné ukazovatele, hovory, vzdialená kamera, prehrávač a informácie o počasi.

NABÍJANIE

1. Inteligentné hodinky sa nabijajú pomocou magnetického kábla, ktorý je súčasťou zariadenia.
2. Pripojte koniec magnetického kábla tak, aby sa kontakty hodínok dotýkali kontaktov nabijacieho kábla. Potom pripojte druhý koniec kábla do portu USB počítača alebo napájacieho adaptéra USB. Ak je pripojenie správne, na obrazovke hodínok sa zobrazí animácia nabíjania.

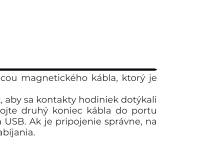


Ⓛ Ak sa neobjaví žiadna animácia, skontrolujte, či sú hodinky správne pripojené. Ak je batéria úplne vybitá, animácia sa môže zobrazíť až po niekoľkých minútach. Pred prvým zapnutím hodínok sa odporúča nabíjať ich približne 2 hodiny.

Nabíjacie napätie by nemalo prekročiť 5 V. Odporúčaná rýchlosť nabíjania je maximálne 1 A.

INŠTALÁCIA APLIKÁCIE DA FIT

Smart hodinky spolupracujú so smartfónom pomocou aplikácie Da Fit. Pred prvým použitím, je potrebné túto aplikáciu stiahnuť z obchodu GooglePlay, alebo AppStore a nainštalovať ju na Vašom telefóne. Aplikáciu nájdete vpísaním do vyhľadávacieho obchodu názvu „Da Fit“ alebo skenujúc kód QR uvedený nižšie.



Smart hodinky Garrett Lady Elegance RT nevyžadujú trvalé pripojenie k smartfónu, ale na plné využívanie funkcií hodínok ich musíte spárovať s aplikáciou.

Pri každom spustení inteligentných hodínok a ich spárovaní s aplikáciou sa vaše údaje automaticky synchronizujú. Smartwatch v pohotovostnom režime meria a analyzuje údaje jednotlivých používateľov. Zariadenie Garrett Lady Elegance RT je vybavené súpravou meracích senzorov, ktoré monitorujú pohyb a vykonané merania na určenie podrobností o spánku a fyzickej aktivite.

Nabíjacie napätie by nemalo prekročiť 5 V. Odporúčaná rýchlosť nabíjania je maximálne 1 A.

PÁROVANIE

Proces vyparovania

1. Aktivujte funkciu Bluetooth v telefóne.
2. Skontrolujte či sú smart hodinky zapnuté.
3. Otvorte aplikáciu Da Fit, udeľte jej všetky oprávnenia a zadajte údaje používateľa inteligentných hodínok.
4. Prejdite na kartu Zariadenie, kliknite na položku Pridať zariadenie a potom vyberte zariadenie s názvom AK37.
5. Pri párovaní priložte hodinky k telefónu, s ktorým ich párujete.
6. Po úspešnom spárovaní sa údaje úplne synchronizujú.

Smart hodinky Garrett Lady Elegance RT spolupracujú so smartfónmi, ktoré podporujú pripojenie Bluetooth 5.1. Sú tiež kompatibilné so systémom Android 4.4 (a novším) a iOS 9.0 (a novším).

Ⓛ Pred spárovaním nezabudnite aplikácii priradiť požadované povolenia a oprávnenia, aby fungovala správne. V prípade odmietnutia môžu vybrané funkcie fungovať nesprávne alebo byť nedostupné.

Smart hodinky Garrett Lady Elegance RT nevyžadujú trvalé pripojenie k smartfónu, ale na plné využívanie funkcií hodínok ich musíte spárovať s aplikáciou.

Pri každom spustení inteligentných hodínok a ich spárovaní s aplikáciou sa vaše údaje automaticky synchronizujú. Smartwatch v pohotovostnom režime meria a analyzuje údaje jednotlivých používateľov. Zariadenie Garrett Lady Elegance RT je vybavené súpravou meracích senzorov, ktoré monitorujú pohyb a vykonané merania na určenie podrobností o spánku a fyzickej aktivite.

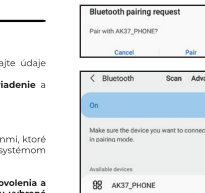
Nabíjacie napätie by nemalo prekročiť 5 V. Odporúčaná rýchlosť nabíjania je maximálne 1 A.

DODATOČNÉ PÁROVANIE (Vyžaduje sa pre voliteľnú funkciu Bluetooth)

Ak chcete používať ďalšie funkcie Bluetooth, napríklad uskutočňovať hlasové hovory pomocou inteligentných hodínok alebo synchronizovať telefónny zoznam z telefónu, musíte vytvoriť ďalšie pripojenie priamo v nastaveniach Bluetooth telefónu.

1. Zapnite Bluetooth v telefóne.
2. V nastaveniach smart hodínok aktivujte funkciu Pripojenia. Ak chcete prejsť do hlavnej ponuky, potiahnite prstom doľava na domovskej obrazovke. Potom vyhľadajte a vyberte ikonu slúchadla. Uistite sa, že úroveň nabitia batérie nie je príliš nízka (inak sa funkcia nespustí).
3. Po aktivácii sa zariadenie automaticky začne párovať s telefónom.

Smart hodinky Garrett Lady Elegance RT nevyžadujú trvalé pripojenie k smartfónu, ale na plné využívanie funkcií hodínok ich musíte spárovať s aplikáciou.



HLAVNÉ MENU

- **Kroky:** Denný prehľad počtu vykonaných krokov.
- **Spánok:** Informácie o poslednom spánku.
- **Srdcová frekvencia:** Funkcia monitorovania srdcovej frekvencie. Kliknutím kdekkoľvek na obrazovke spustíte meranie.
- **Tréning:** Športový režim. Ak chcete spustiť nahrávanie aktivity, vyberte ju zo zoznamu, nahrávanie aktivity sa spustí automaticky. Po dokončení tréningu posuňte prstom doľava alebo stlačte **funkčné tlačidlo(2)** a stlačením tlačidla **Koniec** uložte výsledok. Údaje budú uložené a dostupné v aplikácii Da Fit.
- **Hovory:** Možnosť vytočiť číslo a uskutočniť vzdialený hovor zo smart hodínok. Aby funkcia fungovala správne, musíte v nastaveniach smartfónu odsúhlasiť ďalšie pripojenie medzi hodinkami a

4. Odsúhlasenie spárovania telefónu s inteligentnými hodinkami, t. j.: AK37_PHONE alebo ak automatické párovanie nefunguje, vyhľadajte ho v nastaveniach Bluetooth telefónu a pripojte sa k zariadeniu.
5. Po pripojení udeľte povolenie na synchronizáciu kontaktov, aby funkcie Bluetooth fungovali správne.

- **Tlak:** Funkcia monitora krvného tlaku. Kliknutím kdekkoľvek na obrazovke spustíte meranie.
- **Okysličovanie:** Funkcia pulzného oxymetra. Kliknutím kdekkoľvek na obrazovke spustíte meranie.
- **Počasie:** Aktuálne informácie o počasi prevzaté z aplikácie.
- **Fotoaparát:** Fotografujte na diaľku pomocou fotoaparátu telefónu. Ak chcete odfoťiť fotografiu, potraсте zápästím alebo kliknite kdekkoľvek na obrazovke. Fotoaparát sa aktivuje prostredníctvom aplikácie.
- **Hudba:** Funkcia ovládania hudby v telefóne.
- **Nastavenia:**
 - **Stopy:** Funkcia stopiek.
 - **Alarm:** Zobrazenie a povolenie/zakázanie prednastavených alarmov v aplikácii.
 - **Časovač:** Funkcia časovača.
 - **Jas:** Upravuje úroveň jasu displeja.
 - **Pripojenia:** Možnosť zapnutia/vypnutia funkcie Pripojenia.
 - **Reset:** Vymaže údaje funkcie Pripojenia.
 - **Vibrácie:** Možnosť zapnutia/vypnutia vibrácií na smart hodinkách.
 - **Režim Kino:** Aktivácia režimu stlmí upozornenia a prepne zariadenie na nízku úroveň jasu displeja.

Obnovenie: Možnosť obnovenia výrobných nastavení.

Vypnuté: Možnosť zapnutia/vypnutia hodínok.

Informácie: Systémové informácie (adresa MAC a presné údaje o softvéri inteligentných hodínok).

QR kód: Zobrazenie QR kódu vyhradenej aplikácie.

Hra: Hra zručností.

MERANIE



Pred začatím merania sa uistite, že sa snímač dotýka pokožky. Miesto merania musí byť čisté, znečistenia môžu mať negatívny vplyv na výsledok testov.

Ak chcete začať, prejdite na vybranú funkciu na inteligentných hodinkách (**pulz, krvný tlak alebo okysličenie krvi**). Meranie sa spustí kliknutím kdekolvek na obrazovke a optimálny výsledok by mal trvať približne **1 minútu**.

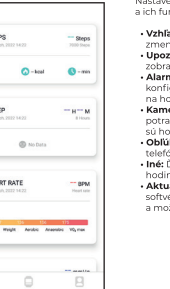
Počas testov udržiajte svoje telo uvoľnené a nehybné. Držte zariadenia na tej istej výške ako máte aj srdce, nerozprávajte počas testu.

APLIKÁCIA DA FIT

1 Úvodná stránka

Zobrazuje zvýraznené aktivity a zdravotné údaje z aktuálneho dňa.

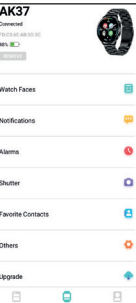
- Kroky:** Aktivita daného dňa. V možnostiach je možné zobraziť prehľad za posledných 7 dní.
- Spánok:** Posledné údaje o spánku.
- Tepová frekvencia:** Údaje pre posledné meranie pulzu. Tlačidlo **MERAĽ** spustí diaľkové meranie.
- Krvný tlak:** Údaje o posledných meraniach krvného tlaku. Tlačidlo **MERAĽ** spustí diaľkové meranie.
- Nasýtenie:** Údaje o nedávnych meraniach nasýtenia. Tlačidlo **MERAĽ** spustí diaľkové meranie.
- Beh vonku:** Možnosť zaznamenávať aktivitu a prejdenú vzdialenosť pomocou modulu GPS telefónu.
- História aktivít:** V spodnej časti domovskej obrazovky sa zobrazia aktivity uložené pomocou športových režimov na smart hodinkách.



2 Zariadenie

Nastavenia inteligentných hodínok a ich funkcií.

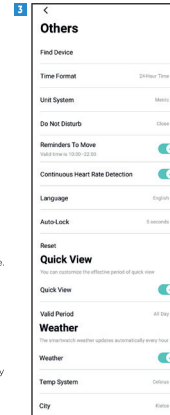
- Vzhľad hodínok:** Možnosť zmeniť vzhľad ciferníka hodínok.
- Upozornenia:** Výber upozornení zobrazovaných na hodinkách.
- Alarmy:** Zapnutie/vypnutie a konfigurácia alarmov spustených na hodinkách.
- Kamera:** Fotografovanie potrasením zápästia, na ktorom sú hodinky.
- Obľúbené kontakty:** Funkcia telefónneho zoznamu.
- Iné:** Ďalšie funkcie a nastavenia hodínok.
- Aktualizácia:** Zobrazenie verzie softvéru inteligentných hodínok a možnosti jeho aktualizácie.



3 Zariadenie – ostatné

Ďalšie funkcie a nastavenia pre inteligentné hodinky.

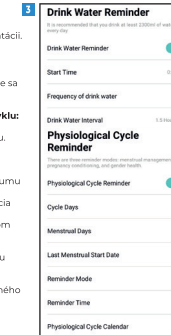
- Nájsť zariadenie:** Funkcia vyhľadávania pre hodinky. Ak zapnete túto možnosť, na inteligentných hodinkách sa zobrazí správa a spustí sa vibrácia.
- Formát času:** Možnosť zmeny formátu času na 12/24-hodinový.
- Jednotkový systém:** Konfigurácia jednotiek dĺžky, hmotnosti a teploty.
- Nerušit:** Možnosť zap./vyp vibrácie na hodinkách pri novom upozornení.
- Pripomienka pohybu:** Možnosť zapnutia/vypnutia pripomenutia nečinnosti.
- Nepretržité meranie srdcovej frekvencie:** Zapnutie/vypnutie funkcie nepretržitého monitorovania srdcovej frekvencie.
- Jazyk:** Výber jazyka menu inteligentných hodínok.
- Obrazovka automatického vypnutia:** Konfigurácia času, po ktorom sa obrazovka hodínok vypne.
- Reset:** Obnovenie výrobných nastavení smart hodínok.
- Rýchle zobrazenie:** Zapnutie/vypnutie na prebudenie obrazovky hodínok pohybom zápästia.
- Počasie:** Nastavenia počasia zobrazovaného na hodinkách.



3 Zariadenie – pripomienka fyziologického cyklu

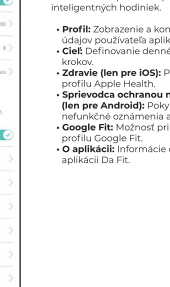
Nastavenia pre oznámenia týkajúce sa menštruačného cyklu.

- Pripomienka fyziologického cyklu:** Funkcia zapnutia/vypnutia.
- Dni cyklu:** Výber počtu dní cyklu.
- Dni menštruácie:** Výber počtu menštruačných dní.
- Dátum začiatku posledného obdobia:** Výber posledného dátumu začiatku obdobia.
- Režim pripomienky:** Konfigurácia pripomienok pre deň pred menštruáciou/ovuláciou/vrcholom ovulácie a koncom ovulačného obdobia.
- Čas na pripomienku:** Výber času vyššie uvedených pripomienok.
- Fyziologický kalendár cyklu:** Možnosť zobrazenia menštruačného kalendára.



3 Drink Water Reminder

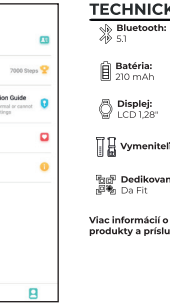
It is recommended that you drink at least 2300ml of water every day.



4 Môj

Možnosť konfigurácie a zobrazenia osobných údajov a nastavení súvisiacich s profilom používateľa inteligentných hodínok.

- Profil:** Zobrazenie a konfigurácia údajov používateľa aplikácie.
- Cieľ:** Definovanie denného cieľa krokov.
- Zdravie (len pre iOS):** Prepojenie profilu Apple Health.
- Spríevodca ochranou na pozadí (len pre Android):** Pokyny pre nefunkčné oznámenia aplikácií.
- Google Fit:** Možnosť pripojenia profilu Google Fit.
- O aplikácii:** Informácie o aplikácii Da Fit.



TECHNICKÁ ŠPECIFIKÁCIA

Bluetooth: 5.1

Batéria: 210 mAh

Displej: LCD 1,28"

Vymeniteľný remienok

Dedikovaná aplikácia: Da Fit

Procesor: Realtek 8762C

Hmotnosť: max. 71 g

Rozmery ciferníka: 50 x 47 x 12 mm

Vodeodolnosť: 5 Bar

Záruka: 24 mesiacov

Viac informácií o tomto zariadení nájdete na adrese www.garett.pl. Ďalšie produkty a príslušenstvo nájdete na našej webovej stránke.

CE FC RoHS

RoHS

RoHS

RoHS

RoHS

ZÁRUKA/REKLAMÁCIE

Na produkt sa vzťahuje 24 mesačná záručná doba výrobcu. Záruka sa nevzťahuje na: chyby a poškodenia spôsobené chybou používateľa alebo nesprávnym používaním (nezlučiteľným s určeným použitím), mechanické poškodenia a poškodenia vyplývajúce z použitia iného ako dodaného príslušenstva, spotrebného materiálu. Ak chcete reklamovať výrobok, vyplňte záručný list priložený k zariadeniu a zašlite ho spolu s dokladom o kúpe a výrobkom na adresu servisu uvedenú na záručnom liste.

Kontaktné údaje sú dostupné na stránke: www.garett.eu

Výrobca: GARETT sp. z o.o. ul. Targowa 18/1413 25 - 520 Kielce www.garett.eu



Správna likvidácia produktu (Staré elektrické a elektronické zariadenia)

Toto označenie umiestnené na produkte, alebo v textoch, ktoré sa naň vzťahujú poukazuje na to, že po skončení životnosti by sa tento produkt nemal likvidovať spolu s ostatným domácim odpadom. Aby ste predišli možným negatívnym následkom pre životné prostredie a ľudské zdravie, ktoré sa môžu prejaviť ako dôsledok nesprávnej manipulácie s týmto výrobkom oddelte výrobok od ostatných druhov odpadu a zodpovedne ho recyklujte, aby ste podporili propagáciu opätovného použitia materiálnych zdrojov ako bežnú prax. Informácie o tom, kde a ako recyklovať tento výrobok ekologickým spôsobom, môžu používatelia v domácnostiach získať od predajcu, u ktorého výrobok zakúpili, alebo od miestneho úradu. Priemyselný používateľ by mal kontaktovať svojho dodávateľa a skontrolovať podmienky kúpnej zmluvy. Výrobok by sa nemal likvidovať spolu s iným komerčným odpadom.

CE FC RoHS

RoHS

RoHS

RoHS



www.garett.eu

Navštívte nás:

