

Používateľská príručka GlassProtect

Updated March 10, 2022

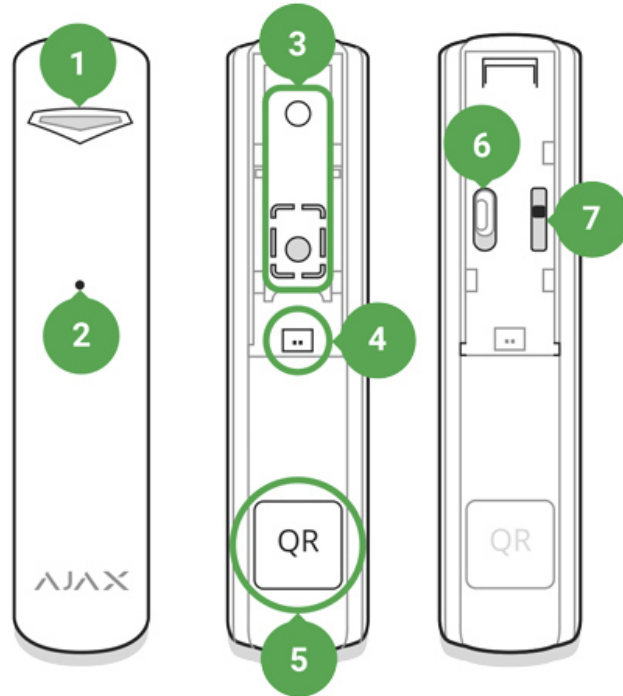


GlassProtect je bezdrôtový detektor, ktorý dokáže identifikovať rozbitie skla až do vzdialenosti 9 metrov. Je pripojený k bezpečnostnému systému Ajax prostredníctvom šifrovaného protokolu Jeweller s efektívnym komunikačným dosahom bez prekážok až 1 000 metrov. Životnosť batérie je až 7 rokov.



DÔLEŽITÉ: Tento návod na použitie obsahuje všeobecné informácie o produkte Ajax GlassProtect. Pred použitím zariadenia odporúčame preštudovať ďalšie informácie uvedené na webe: <https://support.ajax.systems/en/manuals/glassprotect/> (K dispozícii v angličtine)

Popis zariadenia



1. LED indikátor
2. Otvor mikrofónu
3. Držiak SmartBracket
4. Konektor pre pripojenie externého NC detektora
5. QR kód
6. Prepínač pre vypnutie / zapnutie
7. Sabotážny kontakt

Voľba miesta inštalácie

Pri výbere umiestnenia GlassProtect prosím berte do úvahy akékoľvek prekážky, ktoré by mohli rušiť prenos rádiového signálu.

Neinštalujte detektor:

1. Vo vonkajšom prostredí.
2. V miestach s rýchlou cirkuláciou vzduchu (pri ventilátoroch).
3. V blízkosti alarmov alebo hlásičov.
4. V blízkosti kovových predmetov a zrkadiel spôsobujúcich zoslabenie rádiového signálu.

5. V priestoroch s teplotou alebo vlhkosťou presahujúcou hodnoty uvedené v technickej špecifikácii.



Upozornenie: Pred samotnou inštaláciou detektora odporúčame po jeho spárovaní s Hubom najprv vykonať testy kvality signálu a detekčných zón, ktoré je možné aktivovať v menu nastavenie detektora v mobilnej aplikácii.

Stav indikátora	Úroveň signálu
Svieti prerušovane každej 1,5 sekundy	Vynikajúca úroveň signálu
Blikne 5-krát za sekundu	Dobrá úroveň signálu
Blikne 2-krát za sekundu	Zlá úroveň signálu
Na krátku dobu sa rozsvieti každej 1,5 sekundy	Žiadny signál

Detektor pohybu GlassProtect by mal byť inštalovaný na zvislom a stabilným povrchu a s orientáciou do 90 ° voči chránenej presklennej ploche. Uistite sa, že záclony, rastliny, nábytok alebo iné predmety nezakrývajú otvor mikrofónu. Ak je okno zakryté hustými závesy, umiestnite snímač medzi závesy a okno.

Montáž

1. Odstráňte držiak SmartBracket z detektora pohybom v smere naznačenom šípkou v kapitole 1.
2. Označte si pozíciu dier na povrchu pomocou držiaku SmartBracket. Tie potom vyvrtajte.
3. Pripevnite držiak detektora k povrchu pomocou priloženého spojovacieho materiálu.



Upozornění: Pri upevňovaní držiaka SmartBracket dbajte na to, aby nedošlo k oddeleniu perforovanej časti držiaka. V opačnom prípade bude narušená ochrana proti neoprávnenej manipulácii s detektorom.

4. Nasadte detektor na držiak SmartBracket a pohybom proti smeru šípky naznačené v kapitole 1 ho zaistite. Aktivácia ochrany proti neoprávnenej

manipulácii bude signalizovaná bliknutím LED indikátora.



Upozornění: Použitie iného spojovacieho materiálu môže poškodiť držiak SmartBracket a znemožniť inštaláciu detektora. Súčasťou balenia sú aj obojstranné lepiace pásky 3M, ktoré slúžia iba k dočasnému pripevneniu detektora. Nepoužívajte ich pre trvalé upevnenie detektora. Lepidlo sa pôsobením tepla vysušuje a môže dôjsť k pádu detektora a jeho poškodeniu.

Spárovanie a konfigurácia detektora

Detektor sa spáruje s Hubom pomocou mobilnej aplikácie Ajax. Otvorte mobilnú aplikáciu Ajax, na záložke Zariadenia stlačte tlačidlo Pridať zariadenie a postupujte podľa pokynov sprievodcu. Po vyzvaní prepnite prepínač v zadnej časti detektora do polohy On. Aktivácia detektora je signalizovaná blikaním LED indikátora.



Poznámka: Ak dôjde pri procese spárovania k chybe, prepnite prepínač v zadnej časti detektora do polohy Off, počkajte minimálne 5 sekúnd a proces spárovania opakujte.



Poznámka: Ak nie je detektor spárovaný s akýmkoľvek Hubom, signalizuje detekciu rozbitia skla či aktiváciu sabotážneho kontaktu (otvorenie krytu) 3 krátkymi bliknutiami. Po úspešnom spárovaní je LED indikátor aktívny len v stave zastráženia systému alebo pri testovaní.

Pri použití externého NC detektora využite konektor, ktorý je súčasťou balenia. Celková odporúčaná dĺžka drôtového vedenia medzi detektorom GlassProtect a externým NC detektorom by nemala presiahnuť 1 m. V opačnom prípade sa zvyšuje riziko mechanického poškodenia drôtového vedenia a klesá úroveň zabezpečenia.



Upozornění: Vstup pre pripojenie NC detektora je v továrenském nastavení deaktivovaný. Jeho aktivácia je možná v menu nastavenie detektora v mobilnej aplikácii Ajax.

Výmena batérií

Pri výmene batérie zložte detektor z držiaka SmartBracket a zatlačte na tlačidlo pre otvorenie krytu smerom k vonkajšiemu okraju krytu. Batériu vyberte a nahradte novou batériou typu CR123A. Pri výmene batérie detektora vždy dodržujte polaritu naznačenú na obrázku v kapitole 1 alebo na kryte detektora.

Technické špecifikácie

Detekčný element	Elektretový mikrofón
Dosah detekcie rozbitia skla	Až 9 m
Detekčný uhol rozbitia skla	180°
Ochrana proti neoprávnenej manipulácii	Áno (Tamper)
Frekvenčné pásmo	866,0 – 866,5 MHz 868,0 – 868,6 MHz 868,7 – 869,2 MHz 905,0 – 926,5 MHz 915,85 – 926,5 MHz 921,0 – 922,0 MHz Závisí od regiónu predaja.
Efektívny vyžarovaný výkon	6.01 dBm / 3,99 mW (limit 20 mW)
Modulácia	GFSK
Dosah rádiového signálu	Do 1 000 m (bez prekážek)
Vstup pre pripojenie drôtového detektora	Áno, 1x NC
Napájanie	1 batéria CR123A, 3 V
Životnosť batérie	Až 7 rokov
Rozmedzie prevádzkovej teploty / vlhkosti	Od -10°C do +40°C / do 75% bez kondenzácie
Stupeň zabezpečenia podľa ČSN EN 50131-1	2 – nízke až stredné riziko
Trieda prostredia podľa ČSN EN 50131-1	I. – vnútorné
Rozmery	Ø 20 × 90 mm
Hmotnosť	30 g

Obsah balení

1. GlassProtect

2. Montážny panel SmartBracket
3. Batéria CR123A (predinštalovaná)
4. Konektor pre pripojenie externého NC detektora
5. Spojovací materiál
6. Uživatelská príručka

Záruka

Záručná lehota pre zariadenie od Ajax Systems Inc. trvá 2 roky od zakúpenia produktu a nevzťahuje sa na priloženú batériu.

Ak zariadenie nepracuje správne, odporúčame najprv kontaktovať technickú podporu – v polovici prípadov môžu byť technické problémy vyriešené na diaľku!

- Kompletní informace týkající se záruky, certifikáty, osvědčení a další dokumenty jsou dostupné na webové stránce: [ajax.systems](https://www.ajax.systems)

Subscribe to the newsletter about safe life. No spam

Subscribe