

Žehlička na vlasy Ionic Infrared Boost Concept VZ6020 ELITE



**Infračervené světlo
Ionizace
Dotykový LED displej**



Profesionální žehlička pro každodenní péči

Žehlička na vlasy Ionic Infrared Boost Concept VZ6020 z řady Elite je vhodná pro každodenní péči o vlasy nejen doma, ale i v kadeřnických salonech. Je vybavena moderní technologií v podobě infračerveného světla a ionizace a nadstandardní délkou kabelu 2,5 m. Součástí balení je také praktický sáček na hygienické uskladnění.

Infračervené světlo chrání vlasy před poškozením a zamezuje jejich přesoušení

Žehlička na vlasy VZ6020 využívá moderní technologii infračerveného světla, která vlasy efektivně narovná a dodá jim přirozený lesk. Infračervené záření proniká do vlasů, uzamyká v nich vlhkost a chrání je před poškozením. Výsledkem jsou regenerované, sametově hebké a lesklé vlasy.



Ionizátor vlasy hydratuje, uhlazuje a zbavuje statické elektřiny

Žehlička na vlasy s ionizátorem zabraňuje vzniku statické elektřiny a je vhodná na všechny typy vlasů. Během ionizace vytváří negativní ionty, které pronikají do struktury vlasů a tam je hydratují a uhlazují jejich roztřepený povrch. Výsledkem jsou zdravěji vypadající vlasy, které jsou hydratované, lesklé a hebké na dotek.

Žehlička a kulma v jednom

Žehlička na vlasy VZ6020 nabízí multifunkční využití. Kromě žehlení s ní můžete vykouzlit krásné vlny nebo dodat objem vašemu účesu. Speciálně tvarované okraje žehličky lépe zachytí pramen vlasů a usnadní jejich natáčení. To vše velmi snadno a rychle jedním tahem.

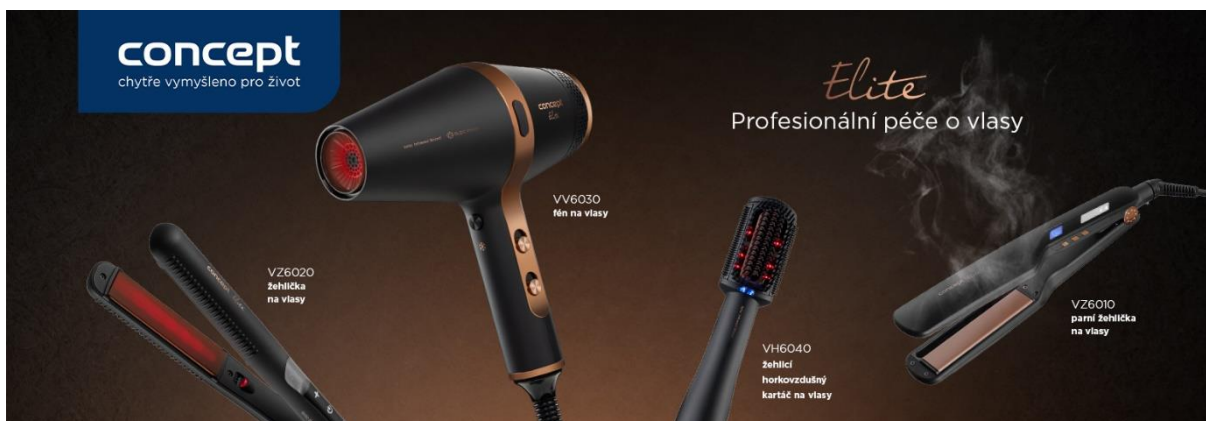




Plovoucí žehlicí desky se přizpůsobí každému pramenu
Žehlička na vlasy Ionic Infrared Boost VZ6020 je osazena plovoucími žehlicími deskami, které jsou velmi šetrné k vašim vlasům. Během žehlení se přizpůsobí tloušťce každého pramenu, takže je dosaženo optimálního a stejnoměrného tlaku a nedochází k poškození a lámání vlasů. Povrch žehlicích ploch tvoří kombinace keramiky a turmalínu. Díky tomu dosahuje rychlého a rovnoměrného zahřátí a výborné kluznosti. Výsledkem jsou lesklé a hydratované vlasy bez statické elektřiny.

Vhodná pro všechny typy vlasů

Žehlička umožňuje nastavení teploty v rozmezí od 120 - 230 °C, takže je vhodná jak pro jemné a poškozené vlasy, tak i pro husté a pevné. Je vybavena chytrým dotykovým LED displejem s funkcí automatického uzamčení nastavené teploty. Pro zvýšení bezpečnosti je opatřena funkcí automatického vypnutí po 30 minutách nečinnosti. Součástí žehličky je i ochranné cestovní pouzdro a zámek na uzamčení žehlicích ploch, který chrání povrch desek před poškrábáním.



Technické parametry:

Multifunkční - žehlení, vlny, objem
Ionizace pro lesk vlasů a eliminaci krepatění
INFRARED BOOST - infračervené světlo pro šetrné žehlení, snadné pronikání tepla s maximálním ohledem na vlasy
Smart Touch LED displej - nastavení teploty, automatické zamknutí displeje
COMB GUIDER pro snadnější styling
Rychlé nahřátí
Teplotní stupně: 120 - 230 °C
Automatické vypnutí po 30 minutách
Plovoucí žehlicí destičky pro rovnoměrný kontakt
Povrch žehlicích ploch: keramika, turmalín
Šířka destiček: 100 x 26 cm
Zámek žehlicích ploch
Závěsné očko
Napětí: 100-240 V, 50/60 Hz
Příkon: 43-46 W
Otočný kabel o 360°
Délka kabelu: 2,5 m
Sáček na uskladnění
Rozměry: 29,5 x 3 x 3,7 cm
Hmotnost: 270 g
Barva: černá + bronz