

COPYRIGHT © Hangzhou EZVIZ Software Co., Ltd. ALL RIGHTS RESERVED.

Any and all information, including, among others, wordings, pictures, graphs are the properties of Hangzhou EZVIZ Software Co., Ltd. (hereinafter referred to as “EZVIZ”). This user manual (hereinafter referred to as “the Manual”) cannot be reproduced, changed, translated, or distributed, partially or wholly, by any means, without the prior written permission of EZVIZ. Unless otherwise stipulated, EZVIZ does not make any warranties, guarantees or representations, express or implied, regarding to the Manual.


About this Manual

The Manual includes instructions for using and managing the product. Pictures, charts, images and all other information hereinafter are for description and explanation only. The information contained in the Manual is subject to change, without notice, due to firmware updates or other reasons. Please find the latest version in the EZVIZ™ website (<http://www.ezvizlife.com>).

Revision Record

New release – January, 2021

Trademarks Acknowledgement

EZVIZ™, ™, and other EZVIZ's trademarks and logos are the properties of EZVIZ in various jurisdictions. Other trademarks and logos mentioned below are the properties of their respective owners.

Legal Disclaimer

TO THE MAXIMUM EXTENT PERMITTED BY APPLICABLE LAW, THE PRODUCT DESCRIBED, WITH ITS HARDWARE, SOFTWARE AND FIRMWARE, IS PROVIDED “AS IS”, WITH ALL FAULTS AND ERRORS, AND EZVIZ MAKES NO WARRANTIES, EXPRESS OR IMPLIED, INCLUDING WITHOUT LIMITATION, MERCHANTABILITY, SATISFACTORY QUALITY, FITNESS FOR A PARTICULAR PURPOSE, AND NON-INFRINGEMENT OF THIRD PARTY. IN NO EVENT WILL EZVIZ, ITS DIRECTORS, OFFICERS, EMPLOYEES, OR AGENTS BE LIABLE TO YOU FOR ANY SPECIAL, CONSEQUENTIAL, INCIDENTAL, OR INDIRECT DAMAGES, INCLUDING, AMONG OTHERS, DAMAGES FOR LOSS OF BUSINESS PROFITS, BUSINESS INTERRUPTION, OR LOSS OF DATA OR DOCUMENTATION, IN CONNECTION WITH THE USE OF THIS PRODUCT, EVEN IF EZVIZ HAS BEEN ADVISED OF THE POSSIBILITY OF SUCH DAMAGES.

TO THE MAXIMUM EXTENT PERMITTED BY APPLICABLE LAW, IN NO EVENT SHALL EZVIZ'S TOTAL LIABILITY FOR ALL DAMAGES EXCEED THE ORIGINAL PURCHASE PRICE OF THE PRODUCT.

EZVIZ DOES NOT UNDERTAKE ANY LIABILITY FOR PERSONAL INJURY OR PROPERTY DAMAGE AS THE RESULT OF PRODUCT INTERRUPTION OR SERVICE TERMINATION CAUSED BY: A) IMPROPER INSTALLATION OR USAGE OTHER THAN AS REQUESTED; B) THE PROTECTION OF NATIONAL OR PUBLIC INTERESTS; C) FORCE MAJEURE; D) YOURSELF OR THE THIRD PARTY, INCLUDING WITHOUT LIMITATION, USING ANY THIRD PARTY'S PRODUCTS, SOFTWARE, APPLICATIONS, AND AMONG OTHERS.

REGARDING TO THE PRODUCT WITH INTERNET ACCESS, THE USE OF PRODUCT SHALL BE WHOLLY AT YOUR OWN RISKS. EZVIZ SHALL NOT TAKE ANY RESPONSIBILITIES FOR ABNORMAL OPERATION, PRIVACY LEAKAGE OR OTHER DAMAGES RESULTING FROM CYBER ATTACK, HACKER ATTACK, VIRUS INSPECTION, OR OTHER INTERNET SECURITY RISKS; HOWEVER, EZVIZ WILL PROVIDE TIMELY TECHNICAL SUPPORT IF REQUIRED. SURVEILLANCE LAWS AND DATA PROTECTION LAWS VARY BY JURISDICTION. PLEASE CHECK ALL RELEVANT LAWS IN YOUR JURISDICTION BEFORE USING THIS PRODUCT IN ORDER TO ENSURE THAT YOUR USE CONFORMS TO THE APPLICABLE LAW. EZVIZ SHALL NOT BE LIABLE IN THE EVENT THAT THIS PRODUCT IS USED WITH ILLEGITIMATE PURPOSES.

IN THE EVENT OF ANY CONFLICTS BETWEEN THE ABOVE AND THE APPLICABLE LAW, THE LATTER PREVAILS.

Obsah

| | |
|---|----------|
| Přehled | 1 |
| 1. Obsah balení | 1 |
| 2. Základy | 1 |
| Instalace aplikace EZVIZ | 1 |
| Příprava | 2 |
| 1. Sejmutí krytu..... | 2 |
| 2. Vyjmutí izolační pásy..... | 2 |
| Přidat zařízení | 3 |
| 1. První způsob: Přidání naskenováním kódu QR | 3 |
| 2. Druhý způsob: Přidání k bráně | 3 |
| Montáž | 4 |
| Ovládání v aplikaci EZVIZ | 5 |
| 1. Domovská stránka..... | 5 |
| 2. Nastavení..... | 5 |

Přehled

1. Obsah balení



Senzor otevření/zavření



Oboustranná páska

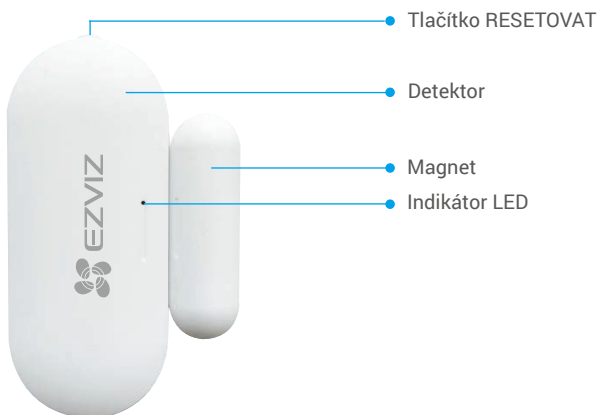


Zákonné informace



Stručná příručka

2. Základy



| Název | Popis |
|--------------------|---|
| Tlačítko RESETOVAT | Stisknutím a podržením tlačítka po dobu 5 s přejde senzor do režimu přidávání zařízení. |
| Indikátor LED | <ul style="list-style-type: none">• Rychle modře bliká: Senzor přechází do režimu přidávání zařízení.• Jednou rychle blikne modrá: Spustily se signály otevření/zavření dveří. |

Instalace aplikace EZVIZ

1. Připojte mobilní telefon k síti Wi-Fi (doporučeno).
2. Zadáním textu „EZVIZ“ vyhledejte v obchodech App Store nebo Google Play™ aplikaci EZVIZ. Stáhněte ji a nainstalujte.
3. Spusťte aplikaci a zaregistrujte svůj uživatelský účet EZVIZ.



Aplikace EZVIZ

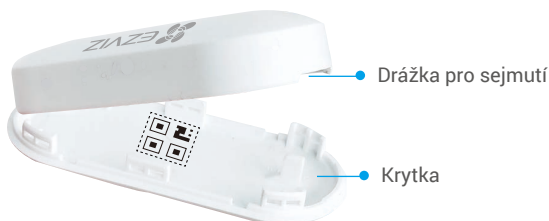


i Pokud jste aplikaci již používali, zajistěte, aby se jednalo o nejnovější verzi. Chcete-li zjistit, zda je dostupná aktualizace, přejděte do obchodu s aplikacemi a vyhledejte text „EZVIZ“.

Příprava

1. Sejmutí krytu

Pomocí drážky pro sejmutí sejměte kryt senzoru.



2. Vyjmutí izolační pásky

Podle níže uvedeného obrázku vyjměte izolační pásku baterií.



- i** Pokud je úroveň nabití baterií nízká, odešle se do aplikace EZVIZ upozornění na nízký stav nabití baterií a nutnost výměny baterií.
- Je-li třeba baterie vyměnit, zakupte dvě baterie CR1632.
- Při výměně baterie vkládejte baterii kladným pólem směrem nahoru.
- Při dotyku s deskou spojů mějte ruce čisté a suché.

Přidat zařízení

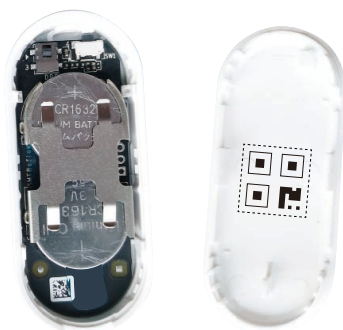
- i** Senzor otevření/zavření by měl být používán spolu s chytrou bránou EZVIZ (dále nazýváno jako „brána“). Přidejte bránu do úložiště EZVIZ Cloud a pak jedním z následujících způsobů přidejte senzor k bráně.

1. První způsob: Přidání naskenováním kódu QR

1. Přihlaste se v aplikaci EZVIZ ke svému účtu a klepněte na ikonu přidávání zařízení. Poté se zobrazí rozhraní pro skenování kódu QR.
2. Naskenujte kód QR na vnitřní straně krytu nebo na návodu k obsluze. Pak přidejte senzor k bráně.



3. Umístěte senzor jako na níže uvedeném obrázku.



4. Nasadte kryt zpět.

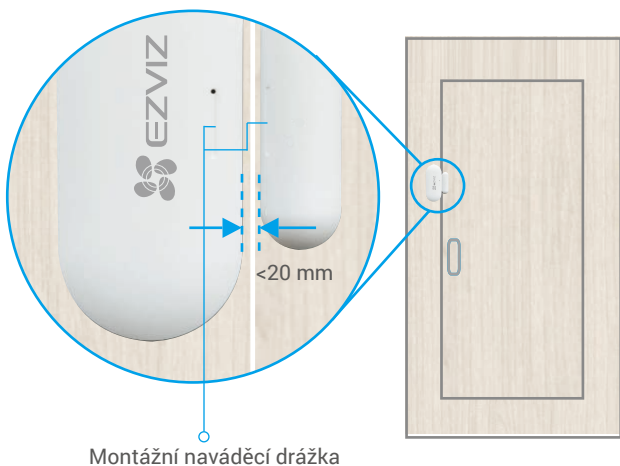
2. Druhý způsob: Přidání k bráně

- i** Při přidávání senzoru k bráně umístěte senzor co nejbližší k bráně.
1. Podle pokynů v návodu k obsluze brány nastavte bránu do režimu přidávání zařízení.
 2. Stiskněte tlačítko RESETOVAT a držte jej stisknuté po dobu 5 sekund, dokud nebude indikátor na senzoru rychle modře blikat. Poté senzor přejde do režimu přidávání.
 3. Senzor se automaticky přidá k bráně.

Montáž

- Senzor musí být umístěn mimo jakékoli magnetické pole. Jsou-li dveře nebo okno zavřeny, musí být vzdálenost mezi senzorem a magnetem max. 20 mm.
- Před nalepením senzoru nejprve z povrchu dveří nebo okna setřete prach. Nenalepujte senzor na stěny natírané vápnem.
- Montážní naváděcí drážky na senzoru a magnetu by měly být umístěny u sebe a měly by být zarovnané (viz níže uvedený obrázek).
- Montážní výška je max. 1,8 m.
- Rozsah provozní teploty senzoru je -10 až 55 °C.

1. Vyberte místo k montáži senzoru.
2. Připevněte senzor na vybrané místo pomocí oboustranné pásky.
3. Přitiskněte senzor po dobu přibližně 20 sekund.



Ovládání v aplikaci EZVIZ

i Rozhraní aplikace se může lišit v závislosti na aktualizaci verze. Rozhodující je rozhraní aplikace instalované v telefonu.

1. Domovská stránka

Spusťte aplikaci EZVIZ, otevřete domovskou stránku související brány. Na stránce můžete detektor podle potřeby spravovat.

| | |
|------------------|-------------------------------------|
| Log (Protokol) | Protokol detekce detektoru. |
| Dismiss (Zrušit) | Slouží ke smazání alarmů detektoru. |

2. Nastavení

| Parametr | Popis |
|--|---|
| Device Name (Název zařízení) | Přizpůsobte název svého zařízení. |
| Alarm Settings (Nastavení alarmu) | Je-li povoleno, vydá dveřní kontakt při aktivaci varování. Parametry oznámení můžete nastavit podle potřeby. |
| Linkage Camera (Propojená kamera) | Vyberte kameru k připojení k detektoru. Jakmile se zařízení propojí, kamera se při otevření nebo zavření detektoru otočí na dané místo. |
| Related Devices (Související zařízení) | Zde lze zobrazit bránu připojenou k detektoru. |
| Device Information (Informace o zařízení) | Zde můžete najít informace o zařízení. |
| Share (Sdílet) | Sdílejte svoje zařízení. |
| Delete Device (Odstranit zařízení) | Klepnutím odstraníte detektor z úložiště EZVIZ Cloud. |