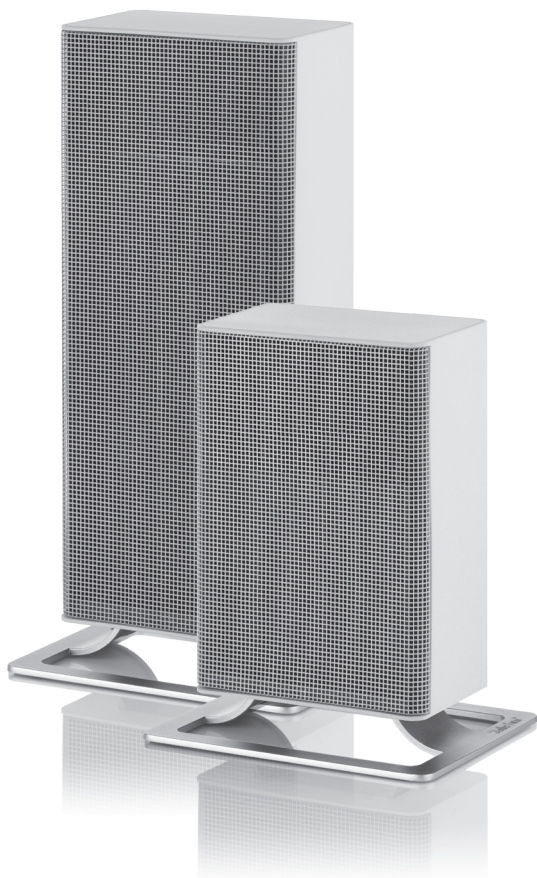


Anna & Anna Little

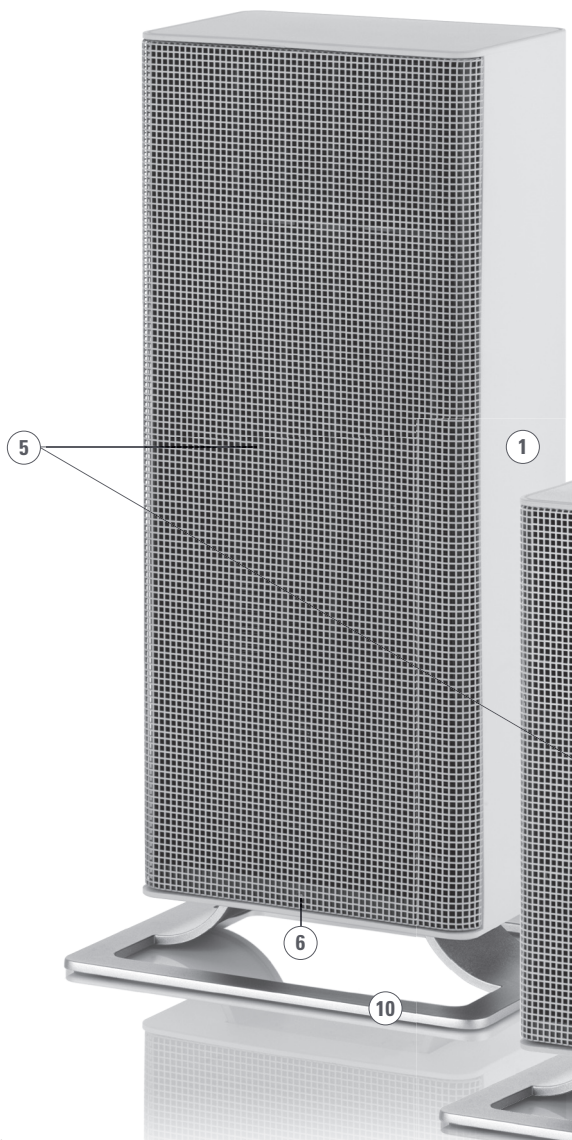
Návod k použití
Návod na použitie



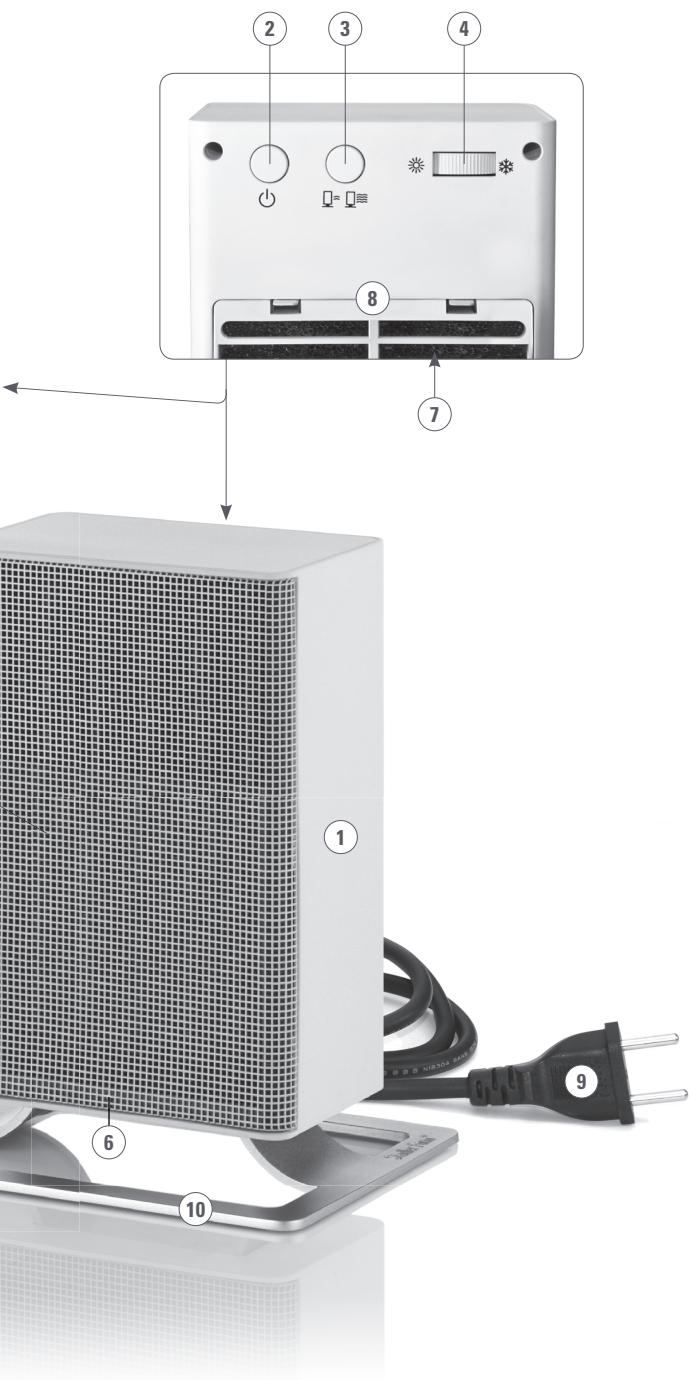
reddot design award
winner 2013

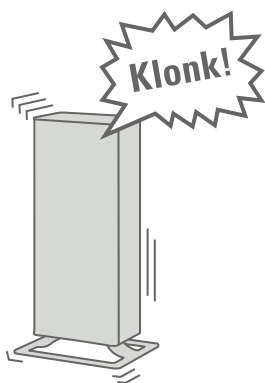
Stadler Form[®]

Anna & Anna Little



2
2-ROČNÁ ZÁRUKA • 2-LETÁ ZÁRUKA • 2 YEARS WARRANTY





Důležité upozornění: Pokud uslyšíte ze zařízení zvuk „klonk“, jedná se zřejmě o pojistku proti převrnutí. Ta vypne zařízení v případě jeho velkého naklonění.

Dôležité upozornenie: Ak budete zo zariadenia počuť zvuk „klonk“, jedná sa zrejme o poistku proti prevrhnutiu. Tá vypne zariadenie v prípade jeho veľkého naklonenia.

Návod k použití (CZ)

Gratulujeme vám! Právě jste se stali majitelem mimořádného horkovzdušného ohřivače ANNA. Přinese vám spoustu radosti a vylepší vzduch ve vašem interiéru.

Stejně jako jiná domácí elektrická zařízení, i tento model vyžaduje určitou péči. Pouze tak předejdete zranění, požáru nebo poškození zařízení. Před prvním použitím tohoto zařízení si prosím nastudujte tento návod k použití. Postupujte prosím i podle bezpečnostních pokynů uvedených na samotném zařízení.

Popis zařízení

Zařízení se skládá z následujících hlavních částí:

1. Tělo zařízení
2. Vypínač
3. Tlačítko pro nastavení výkonu ohřevu
4. Ovladač termostatu
5. Přední kryt
6. LED indikátor
7. Mřížka s omyvatelným vzduchovým filtrem
8. Zadní kryt
9. Napájecí kabel (síťová šňůra)
10. Zinkový stojan

DŮLEŽITÉ BEZPEČNOSTNÍ POKYNY

Dříve než začnete zařízení používat, přečtěte si tento návod k použití, všechny bezpečnostní a provozní pokyny. Odložte si je pro případ, že je budete v budoucnu potřebovat. V případě prodeje zařízení odevzdejte návod novému majiteli. Dodržujte všechny provozní a uživatelské pokyny a instrukce. Veškeré servisní zásahy svěřte autorizovanému servisu Stadler Form. Opravu v neautorizovaných servisech okamžitě ztrácíte nárok na záruku.

- Stadler Form se zříká jakékoli odpovědnosti za ztráty, poškození nebo zranění, ke kterým by došlo v důsledku nedodržení instrukcí v tomto návodu k použití.
- Nekompetentní používání a technické modifikace zařízení mohou vést k ohrožení života a zdraví.

- Toto zařízení je vhodné pro použití v dostatečně izolovaných prostorách nebo pro příležitostné použití.
- **UPOZORNĚNÍ:** Některé části tohoto produktu mohou být velmi horké a mohou způsobit popálení. Zvláštní pozornost musí být věnována dětem a postiženým osobám.
- Toto zařízení mohou používat osoby a děti starší 8 let. Osoby se sníženými fyzickými, smyslovými, duševními schopnostmi nebo osoby s nedostatkem zkušeností či znalostí mohou zařízení používat pouze tehdy, jsou-li pod dozorem způsobilé osoby nebo byly poučeny o bezpečném používání zařízení a pochopily možná rizika. Nedovolte dětem hrát si se zařízením. Bez dozoru nesmí tyto osoby a děti zařízení čistit ani provádět jeho údržbu.
- Děti mladší 3 let se k zařízení nesmí přibližovat, pokud nejsou pod dohledem.
- Děti starší 3 let a mladší 8 let mohou zapínat a vypínat zařízení pouze za předpokladu, že je zařízení umístěno nebo nainstalováno v předepsané a správné provozní poloze a děti jsou pod dozorem nebo byly poučeny o bezpečném používání zařízení a pochopily možná rizika.

VAROVÁNÍ

- Z důvodu rizika zásahu elektrickým proudem používejte zařízení pouze v interiéru a v suchém prostředí. Toto zařízení je určeno pouze pro domácí použití a pro účely uváděné v tomto návodu k použití.
- Nepoužívejte ohřívač na nerovném nebo měkkém povrchu.
- UPOZORNĚNÍ: Abyste předešli nebezpečí v důsledku neúmyslného zablokování tepelné pojistky, toto zařízení nesmí být napájeno přes externí spínací zařízení, například časovač.
- VÝSTRAHA: Aby nedošlo k přehřátí, nezakrývejte přívod vzduchu ani vyfukovací otvory – nebezpečí požáru!
- Nepoužívejte ohřívač v malých místnostech (menší rozloha než 4 m²), v explozivním prostředí, ani k sušení prádla.
- Nedotýkejte se přední části zařízení, může být velmi horká.
- Ohřívač se může používat pouze pod dohledem.
- K hašení hořícího zařízení používejte pouze protipožární přikrývky.
- Zařízení používejte a uchovávejte mimo dosah dětí.
- Zařízení nikdy nenechávejte venku.
- Zařízení není odolné vůči stříkající vodě. Na zařízení nerozprašujte tekutiny ani jej nepolévejte.
- Nikdy neponořujte zařízení do vody (hrozí nebezpečí zkratu).
- Nikdy se nedotýkejte žádných částí pod napětím.
- Do vstupu ani výstupu vzduchu nekládejte prsty ani žádné předměty, protože by mohlo dojít ke zranění osob nebo poškození zařízení.
- Před každou údržbou, čištěním a po každém použití vypněte zařízení a odpojte napájecí kabel od elektrické zásuvky.
- Zařízení skladujte na suchém místě s pokojovou teplotou, ke kterému nemají přístup děti (zařízení zabalte).
- Napájecí kabel připojte pouze ke zdroji střídavého proudu. Dodržujte předepsané napětí uvedené na zařízení. Nepoužívejte prodlužovací kabely.
- Nepoužívejte zařízení, pokud je poškozen napájecí kabel (síťová šňůra).
- Ohřívač nesmí být umístěn přímo pod elektrickou zásuvkou. Ujistěte se, že používaná zásuvka bude volně přístupná.
- Napájecí kabel nevedte po ostrých hranách a dávejte pozor, aby nedošlo k jeho přiskřípnutí.
- Se zařízením nemanipulujte mokřýma rukama. Koncovku napájecího kabelu neodpojujte od elektrické zásuvky mokřýma rukama nebo tažením za napájecí kabel samotný.
- Zařízení nepoužívejte v těsné blízkosti vany, sprchy nebo bazénu (dodržujte minimální odstup 3 m). Zařízení umístěte tak, aby jej osoba ve vaně nemohla používat.
- Zařízení neumísťujte do blízkosti tepelných zdrojů. Napájecí kabel nevystavujte nadměrnému teplu (jako například zapnutému vařiči, otevřenému ohni, horké ploše žehličky nebo ohřívače). Napájecí kabel chraňte před olejem.
- Dbejte na správné umístění zařízení a na zajištění jeho stability během používání. Dbejte také na to, aby napájecí kabel nepřekážel a nezakopávalo se o něj.

Příprava na použití a obsluha

Poznámka: Ujistěte se, že mezi zařízením a stěnou nebo jinými velkými předměty je vždy dostatek volného místa (> 50 cm). Proudění vzduchu nesmí být zablokováno žádnými předměty.

- Po umístění ohřívače Anna na požadované místo připojte napájecí kabel (síťovou šňůru) (9) do předepsané elektrické zásuvky.
- Stisknutím vypínače (2) ohřívač zapnete.
- Tlačítkem pro nastavení výkonu ohřevu (3) můžete ovládat výkon ohřívače.
 - Zapnuto = 2000 W (model Anna) / 1200 W (model Anna little)
 - Vypnuto = 1200 W (model Anna) / 700 W (model Anna little)
- Ovladač termostatu (4): Zabudovaný termostat umožňuje nastavení stabilní teploty v místnosti. Způsob nastavení: pro maximální teplotu jej otočte doleva (symbol slunce), pro minimální doprava (symbol sněhové vločky). Doporučený postup: Termostat pro začátek nastavte zcela doleva, na maximum. Po dosažení požadované teploty v místnosti otáčejte termostatem doprava, dokud se zařízení nevypne. Pokud teplota místnosti poklesne pod tuto nastavenou hodnotu, Anna se opět automaticky zapne. Upozorňujeme, že po automatickém vypnutí termostatu trvá opětovné zapnutí ohřívání několik minut!
- Ochrana před přehřátím: Zařízení je vybaveno ochranou proti přehřátí, která vypne zařízení v případě technické poruchy nebo nesprávného používání. Pokud k tomu dojde, odpojte zařízení od sítě, odstraňte závadu nebo přestaňte zařízení nesprávně používat (např. minimálně 50 cm volného místa kolem zařízení, nezakrývejte zařízení, nesprávná poloha zařízení). Po vychladnutí můžete zařízení znovu připojit do sítě a znovu uvést do provozu.
- Prvních pár hodin při prvním používání ohřívače může být cítit mírný nepříjemný zápach. Tento zápach se postupně rozptýlí a není to důvod k žádným obavám.

Rada: Na zadní straně ohřívače Anna jsou otvory pro přívod vzduchu. Přívod vzduchu je chráněn vzduchovým filtrem a mřížkou. Mřížka je vyjímatelná. Vyměňte mřížku a poté vyměňte vzduchový filtr. Vzduchový filtr můžete umýt teplou vodou s trochou saponátu. Dříve než filtr a mřížku nasadíte zpět na jejich místo, dobře jej opláchněte a nechte jej úplně a důkladně vyschnout.

Čištění

Před každou údržbou, čištěním a po každém použití vypněte zařízení a odpojte napájecí kabel od elektrické zásuvky.

Výstraha: Nikdy neponořujte zařízení do vody (nebezpečí zkratu).

- Povrch zařízení čistěte vlhkým hadříkem a následně zařízení důkladně vytírejte dosucha.
- Pokud je filtr (7) za zadním krytem plný prachu, vyměňte filtr, omyjte jej nebo jej vysajte vysavačem. Než filtr nasadíte zpět, nechte jej úplně a důkladně vyschnout.

Opravy

- Opravy zařízení může provádět pouze autorizovaný servis. Nekvalifikovaná oprava bude mít za následek ztrátu záruky a odmítnutí jakékoli odpovědnosti.
- Zařízení nerozebírejte. Uvnitř se nenacházejí žádné součástky, které byste mohli opravit svépomocí.
- Zařízení za žádných okolností nepoužívejte, pokud je poškozená napájecí koncovka nebo napájecí kabel. Nechte jej vyměnit v autorizovaném servisu. Jinak hrozí riziko úrazu.
- Za žádných okolností nepoužívejte zařízení, které nefunguje správně, pokud spadlo, pokud jste ho nechali venku, pokud spadlo do vody nebo do něj vnikla voda, nebo pokud bylo poškozeno jakýmkoli jiným způsobem (například prasklý/zlomený kryt).
- Do zařízení nezasouvejte žádné předměty.
- Pokud zařízení nelze opravit, okamžitě jej znefunkčňte proříznutím napájecího kabelu a odevzdejte jej na určeném sběrném místě.

Záruka

Zletá záruka se vztahuje na konstrukční, výrobní a materiálové vady. Všechny namáhané díly, jakož i nesprávná údržba nebo používání v rozporu s tímto návodem k použití, jsou ze záruky vyloučeny.

Servis a reklamace

Pro rychlé a pohodlné vyřízení nahlaste vaši reklamaci na **www.stadlerform.cz/servis**. Autorizované servisní středisko zajistí bezplatný svoz reklamovaného zařízení. Opravené a plně funkční zařízení doručíme zpět zdarma v co nejkratším možném čase.

Zpracování odpadu

Evropská směrnice 2012/19/EU o odpadních elektrických a elektronických zařízeních (OEEZ) vyžaduje, aby se domácí elektrické a elektronické spotřebiče nelikvidovaly společně s běžným domovním odpadem. V zájmu optimalizace obnovy a recyklace materiálů, které obsahují a v zájmu snížení dopadu na lidské zdraví a životní prostředí, je nutné elektrické a elektronické zařízení po skončení jejich životnosti likvidovat odděleně. Na povinnost oddělené likvidace zařízení upozorňuje symbol „přeškrtnutého odpadkového koše“, který se nachází na zařízení. Informace o správné likvidaci zařízení získá spotřebitel na příslušných místních úřadech, případně u svého prodejce.



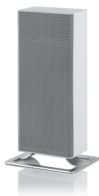
Technická specifikace

Napájecí napětí	220-240 V / 50 Hz
Jmenovitý příkon	Anna: 2000/1200W, Anna little: 1200/700 W
Rozměry	Anna: 183 × 367 × 150 mm Anna little: 183 × 237 × 150 mm (šířka × výška × hloubka)
Hmotnost	Anna: 2,1 kg, Anna little: 1,5 kg
Hlučnost	< 43 dB (A) (Anna), < 47 dB (A) (Anna little)
V souladu s předpisy EU	CE / WEE / RoHS / EAC

Úplné znění EU prohlášení o shodě je k dispozici na internetové adrese:

www.stadlerform.cz/prohlasenioshode.

Všechna práva na jakékoli technické úpravy vyhrazena.



Návod na použitie (SK)

Gratulujeme vám! Práve ste sa stali majiteľom mimoriadneho teplovzdušného ohrievača ANNA. Prinesie vám veľa radosti a vylepší vzduch vo vašom interiéri.

Rovnako ako iné domáce elektrické zariadenia, aj tento model vyžaduje určitú starostlivosť. Iba tak predídete zraneniu, požiaru alebo poškodeniu zariadenia. Pred prvým použitím tohto zariadenia si prosím naštudujte tento návod na obsluhu. Postupujte prosím aj podľa bezpečnostných pokynov uvedených na samotnom zariadení.

Popis zariadenia

Zariadenie pozostáva z nasledujúcich hlavných častí:

1. Telo zariadenia
2. Vypínač
3. Tlačidlo na nastavenie výkonu ohrevu
4. Ovládač termostatu
5. Predný kryt
6. LED indikátor
7. Mriežka s umývateľným vzduchovým filtrom
8. Zadný kryt
9. Napájací kábel (sieťová šnúra)
10. Zinkový stojan

DÔLEŽITÉ BEZPEČNOSTNÉ POKYNY

Skôr než začnete zariadenie používať, prečítajte si tento návod na použitie, všetky bezpečnostné a prevádzkové pokyny. Odložte si ich pre prípad, že ich budete v budúcnosti potrebovať. V prípade predaja zariadenia odovzdajte návod novému majiteľovi. Dodržiavajte všetky prevádzkové a užívateľské pokyny a inštrukcie. Všetky servisné zásahy zverte autorizovanému servisu Stadler Form. Opravou v neautorizovaných servisoch okamžite strácate nárok na záruku.

- Stadler Form sa zrieka akejkolvek zodpovednosti za straty, poškodenia alebo zranenia, ku ktorým by došlo v dôsledku nedodržania inštrukcií v tomto návode na použitie.
- Nekompetentné používanie a technické modifikácie zariadenia môžu viesť k ohrozeniu života a zdravia.

- Toto zariadenie je vhodné na použitie v dostatočne izolovaných priestoroch alebo na príležitostné použitie.
- UPOZORNENIE: Niektoré časti tohto produktu môžu byť veľmi horúce a môžu spôsobiť popálenie. Osobitná pozornosť sa musí venovať deťom a postihnutým osobám.
- Toto zariadenie môžu používať osoby a deti staršie ako 8 rokov. Osoby so zníženými fyzickými, zmyslovými, duševnými schopnosťami, alebo osoby s nedostatkom skúseností či znalostí, môžu zariadenie používať len vtedy, ak sú pod dozorom spôsobilej osoby alebo boli poučené o bezpečnom používaní zariadenia a pochopili možné riziká. Nedovoľte deťom hrať sa so zariadením. Bez dozoru nesmú tieto osoby a deti zariadenie čistiť ani vykonávať jeho údržbu.
- Deti mladšie ako 3 roky sa k zariadeniu nesmú približovať, ak nie sú pod dohľadom.
- Deti staršie ako 3 roky a mladšie ako 8 rokov môžu zapínať a vypínať zariadenie iba za predpokladu, že je zariadenie umiestnené alebo nainštalované v predpísanej a správnej prevádzkovej polohe a deti sú pod dozorom alebo boli poučené o bezpečnom používaní zariadenia a pochopili možné riziká.

VAROVANIE

- Z dôvodu rizika zásahu elektrickým prúdom používajte zariadenie iba v interiéri a v suchom prostredí. Toto zariadenie je určené len na domáce použitie a na účely uvádzané v tomto návode na použitie.
- Nepoužívajte ohrievač na nerovnom alebo mäkkom povrchu.
- UPOZORNENIE: Aby ste predišli nebezpečenstvu v dôsledku neúmyselného zablokovania tepelnej poistky, toto zariadenie nesmie byť napájané cez externé spínacie zariadenie, napr. časovač.
- VÝSTRAHA: Aby nedošlo k prehriatiu, nezakrývajte prívod vzduchu ani vyfukovacie otvory – nebezpečenstvo požiaru!
- Nepoužívajte ohrievač v malých miestnostiach (menšia rozloha ako 4 m²), v explozívnom prostredí, ani na sušenie bielizne.
- Nedotýkajte sa prednej časti zariadenia, môže byť veľmi horúca.
- Ohrievač sa môže používať len pod dohľadom.
- Na hasenie horiaceho zariadenia používajte iba protipožiarne prikrývky.
- Zariadenie používajte a uchovávajte mimo dosahu detí.
- Zariadenie nikdy nenechávajte vonku.
- Zariadenie nie je odolné voči striekajúcej vode. Na zariadenie nerozprašujte tekutiny ani ho nepolievajte.
- Nikdy neponárajte zariadenie do vody (hrozí nebezpečenstvo skratu).
- Nikdy sa nedotýkajte žiadnych častí pod napätím.
- Do vstupu ani výstupu vzduchu nevkladajte prsty ani žiadne predmety, pretože by mohlo dôjsť k zraneniu osôb alebo poškodeniu zariadenia.
- Pred každou údržbou, čistením a po každom použití vypnite zariadenie a odpojte napájací kábel od elektrickej zásuvky.
- Zariadenie skladujte na suchom mieste s izbovou teplotou, ku ktorému nemajú prístup deti (zariadenie zabalte).
- Napájací kábel pripojte iba ku zdroju striedavého prúdu. Dodržujte predpísané napätie uvedené na zariadení. Nepoužívajte predlžovacie káble.
- Nepoužívajte zariadenie, ak je poškodený napájací kábel (sieťová šnúra).
- Ohrievač nesmie byť umiestnený priamo pod elektrickou zásuvkou. Uistite sa, že používaná zásuvka bude voľne prístupná.
- Napájací kábel nevedzte po ostrých hranách a dávajte pozor, aby nedošlo k jeho pricviknutiu.
- So zariadením nemanipulujte mokrými rukami. Koncovku napájacieho kábla nikdy neodpájajte od elektrickej zásuvky mokrými rukami alebo ťahaním za napájací kábel samotný.
- Zariadenie nepoužívajte v tesnej blízkosti vane, sprchy alebo bazéna (dodržujte minimálny odstup 3 m). Zariadenie umiestnite tak, aby ho osoba vo vani nemohla používať.
- Zariadenie neumiestňujte do blízkosti tepelných zdrojov. Napájací kábel nevystavujte nadmernému teplu (ako napríklad zapnutému variču, otvorenému ohňu, horúcej ploche žehličky alebo ohrievača). Napájací kábel chráňte pred olejom.
- Dbajte na správne umiestnenie zariadenia a na zabezpečenie jeho stability počas používania. Dbajte tiež na to, aby napájací kábel neprekážal a nezakopávalo sa oň.

Príprava na použitie a obsluha

Poznámka: Uistite sa, že medzi zariadením a stenou alebo inými veľkými predmetmi je vždy dostatok voľného miesta (> 50 cm). Prúdenie vzduchu nesmie byť zablokované žiadnymi predmetmi.

- Po umiestnení ohrievača Anna na požadované miesto pripojte napájací kábel (sieťový šnúru) (9) do predpísanej elektrickej zásuvky.
- Stlačením vypínača (2) ohrievač zapnite.
- Tlačidlom na nastavenie výkonu ohrevu (3) môžete ovládať výkon ohrievača.
 - Zapnutý = 2000 W (model Anna) / 1200 W (model Anna little)
 - Vypnutý = 1200 W (model Anna) / 700 W (model Anna little)
- Ovládač termostatu (4): Zabudovaný termostat umožňuje nastavenie stabilnej teploty v miestnosti. Spôsob nastavenia: pre maximálnu teplotu ho otočte doľava (symbol slnka), pre minimálnu doprava (symbol snehovej vločky). Odporúčaný postup: Termostat na začiatok nastavte úplne doľava, na maximum. Po dosiahnutí požadovanej teploty v miestnosti otáčajte termostatom doprava dovedy, pokiaľ sa zariadenie nevypne. Ak teplota miestnosti poklesne pod túto nastavenú hodnotu, Anna sa opäť automaticky zapne. Upozorňujeme, že po automatickom vypnutí termostatu trvá opätovné zapnutie ohrievania niekoľko minút!
- Ochrana pred prehriatím: Zariadenie je vybavené ochranou proti prehriatiu, ktorá vypne zariadenie v prípade technickej poruchy alebo nesprávneho používania. Ak k tomu dôjde, odpojte zariadenie od siete, odstráňte poruchu alebo prestaňte zariadenie nesprávne používať (napr. minimálne 50 cm voľného miesta okolo zariadenia, nezakrývajte zariadenie, nesprávna poloha zariadenia). Po vychladnutí môžete zariadenie znovu pripojiť do siete a opätovne uviesť do prevádzky.
- Prvých pár hodín pri prvom používaní ohrievača môže byť cítiť mierny nepríjemný zápach. Tento zápach sa postupne rozptýli a nie je to dôvod na žiadne obavy.

Rada: Na zadnej strane ohrievača Anna sú otvory pre prívod vzduchu. Prívod vzduchu je chránený vzduchovým filtrom a mriežkou. Mriežka je vyberateľná. Vyberte mriežku a potom vyberte vzduchový filter. Vzduchový filter môžete umyť teplou vodou s trochou saponátu. Skôr ako filter a mriežku nasadíte naspäť na svoje miesto, dôkladne ich opláchnite a nechajte ich úplne a dôkladne vyschnúť.

Čistenie

Pred čistením zariadenia a po každom použití zariadenie vypnite a napájací kábel vytiahnite z elektrickej zásuvky.

Výstraha: Zariadenie nikdy neponárajte do vody (nebezpečenstvo skratu).

- Povrch zariadenia čistite vlhkou handričkou a následne zariadenie dôkladne vyutierajte do sucha.
- Ak je filter (7) za zadným krytom plný prachu, vyberte filter, umyte ho alebo ho povysávajte vysávačom. Skôr ako filter nasadíte naspäť, nechajte ho úplne a dôkladne vyschnúť.

Opravy

- Opravy zariadenia môže vykonávať iba autorizovaný servis. Nekvalifikovaná oprava bude mať za následok stratu záruky a odmietnutie akejkoľvek zodpovednosti.
- Zariadenie nerozoberajte. Vo vnútri sa nenachádzajú žiadne súčiastky, ktoré by ste mohli opraviť svojpomocne.
- Zariadenie za žiadnych okolností nepoužívajte, ak je poškodená napájacia koncovka alebo napájací kábel. Nechajte ho vymeniť v autorizovanom servise. Inak hrozí riziko úrazu.
- Za žiadnych okolností nepoužívajte zariadenie, ktoré nefunguje správne, ak spadlo, ak ste ho nechali vonku, ak spadlo do vody alebo do neho vnikla voda, alebo ak bolo poškodené akýmkoľvek iným spôsobom (napríklad prasknutý/zlomený kryt).
- Do zariadenia nezasúvajte žiadne predmety.
- Ak zariadenie nie je možné opraviť, okamžite ho znefunkčnite prerezaním napájacieho kábla a odovzdajte ho na určenom zbernom mieste.

Záruka

2-ročná záruka sa vzťahuje na konštrukčné, výrobné a materiálové chyby. Všetky namáhané časti, ako aj nesprávna údržba alebo používanie v rozpore s týmto návodom na použitie, sú zo záruky vylúčené.

Servis a reklamácie

Pre rýchle a pohodlné vybavenie nahláste vašu reklamáciu na **www.stadlerform.sk/servis**. Autorizované servisné stredisko zabezpečí bezplatný zvoz reklamovaného zariadenia. Opravené a plne funkčné zariadenie doručíme naspäť zdarma v čo najkratšom možnom čase.

Likvidácia

Európska smernica 2012/19/EU o odpade z elektrických a elektronických zariadení (OEEZ) vyžaduje, aby sa domáce elektrické a elektronické riadenia po skončení svojej životnosti nelikvidovali spolu s bežným netriedeným komunálnym odpadom. V záujme optimalizácie obnovy a recyklácie materiálov, ktoré obsahujú a v záujme zníženia dopadu na ľudské zdravie a životné prostredie, sa elektrické a elektronické zariadenia po skončení svojej životnosti musia likvidovať oddelene. Na povinnosť oddelenej likvidácie zariadenia upozorňuje symbol „preškrtnutého odpadového koša“, ktorý sa nachádza na zariadení. Informácie o správnej likvidácii zariadenia sa spotrebitelia dozvedia na príslušných miestnych úradoch alebo u svojho predajcu.

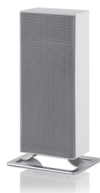


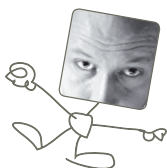
Technické údaje

Napájacie napätie	220-240 V / 50 Hz
Menovitý príkon	Anna: 2000/1200 W, Anna little: 1200/700 W
Rozmery	Anna: 183 mm × 367 mm × 150 mm Anna little: 183 mm × 237 mm × 150 mm (šírka × výška × hĺbka)
Hmotnosť	Anna: 2,1 kg, Anna little: 1,5 kg
Hlučnosť	< 43 dB (A) (Anna), < 47 dB (A) (Anna little)
Súlad so smernicami EÚ	CE / WEEE / RoHS / EAC

Úplné znenie vyhlásenia o zhode EÚ je k dispozícii na internetovej adrese:
www.stadlerform.sk/vyhlasenieozhode.

Všetky práva na akékoľvek technické úpravy vyhradené.





Dizajn Matti

Děkuji všem, kteří se zúčastnili práce na tomto projektu: Del Xu za jeho angažovanost, nápady a organizaci, John Ye za technické zpracování a práce v CADu, Claudi Fagagnini za fotografie, Matti Walkerovi za nadčasový design a grafiku.

Ďakujem všetkým, ktorí sa zúčastnili práce na tomto projekte: Delovi Xu za jeho angažovanosť, nápady a organizáciu, Johnovi Ye za technické spracovanie a práce v CADe, Claudii Fagagnini za fotografie, Mattimu Walkerovi za nadčasový dizajn a grafiku.

Martin Stadler,
výkonný ředitel společnosti Stadler Form Aktiengesellschaft
výkonný riaditeľ spoločnosti Stadler Form Aktiengesellschaft

Výhradní dovozce a distributor značky Stadler Form pro ČR:
Výhradný dovozca a distribútor značky Stadler Form pre SR:
Autorizovaný servis pro ČR / pre SR:

PLAY Electronics, s.r.o.
Prielohy 1166/1D, 010 07 Žilina
Slovenská republika

info@stadlerform.cz
info@stadlerform.sk

www.stadlerform.cz
www.stadlerform.sk



stadlerform_czechia
stadlerform_slovakia



StadlerForm Czechia
StadlerForm Slovakia



StadlerForm Czechia
StadlerForm Slovakia

Stadler Form

www.stadlerform.cz
www.stadlerform.sk