



SLŮCHADLA
DO PRÁCE

**Sme doslova nadšení, že používate JLab!
Sme hrdí na naše výrobky a úplne sa s nimi stotožňujeme.**



VAŠA ZÁRUKA

Všetky záručné nároky podliehajú schváleniu spoločnosťou JLab a nášmu výhradnému rozhodnutiu. Na uplatnenie záruky si uschovajte doklad o kúpe.



KONTAKTUJTE NÁS

Môžete nás kontaktovať prostredníctvom support@jlab.com alebo navštívte intl.jlab.com/contact

ZAREGISTRUJTE SA EŠTE DNES

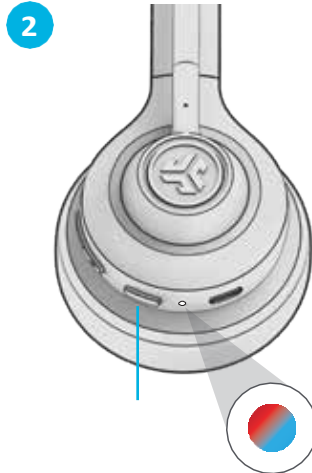
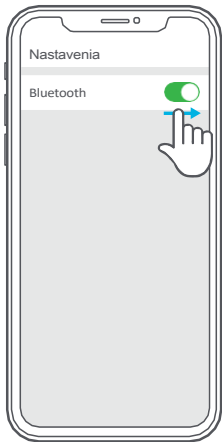
intl.jlab.com/register

Aktualizácie produktov | Tipy a rady

Často kladené otázky a ďalšie informácie

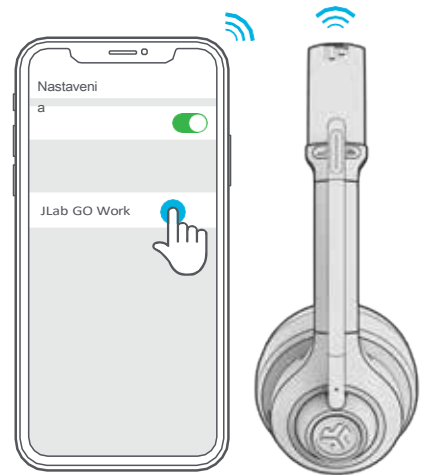
PÁROVANIE S ROZHRANÍM BLUETOOTH

- 1 V nastaveniach zariadenia zapnite funkciu Bluetooth.



Stlačte a podržte tlačidlo na 8 sekúnd. Uvoľnite. Kontrolky budú blikať modro/červene.

- 3 Ak sa chcete pripojiť, v nastaveniach zariadenia vyberte položku "JLab GO Work".

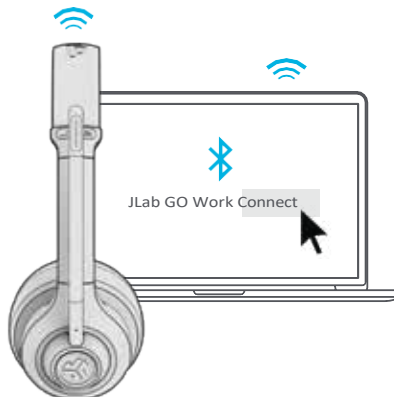


MULTIPOINT (PRIPOJENIE 2 ZARIADENÍ SÚČASNE)

- 1 Po pripojení PRVÉHO zariadenia vypnite v nastaveniach funkciu Bluetooth. Zariadenie GO Work sa automaticky spája s technológiou Bluetooth.



- 2 Zadajte nastavenia Bluetooth iného zariadenia a pripojte sa k službe GO Work.



- 3 Zadajte nastavenia pre svoje PRVÉ zariadenie. Zapnite funkciu Bluetooth a znovu sa pripojte k službe GO Work.



Ďalšie informácie a riešenie problémov s MULTIPOINT nájdete na adrese:
INTL.JLAB.COM/MULTIPOINT

FUNKCIE TLAČIDIEL

ZVÝŠENIE HLASITOSTI: Stlačte raz

ZASTAVTE SA VPREDU:

Stlačte a podržte na viac ako 2 sekundy

ZNÍŽENIE HLASITOSTI: Stlačte raz

STOP SPÄŤ:

Stlačte a podržte na viac ako 2 sekundy

VYPNUTÉ/ZAPNUTÉ:

Stlačte a podržte na viac ako 2 sekundy

**PREHRAŤ/POZASTAVIŤ/PRIJAŤ/ZAVESIŤ
CALL:** Stlačte raz

ODMIETNUŤ PRICHÁDZAJÚCI HOVOR:

Stlačte a podržte tlačidlo 1+ sekundu

**AKTIVOVAŤ SIRI (iOS) ALEBO "OK
GOOGLE"**

(ANDROID): stlačte dvakrát

ZAPNÚŤ/VYPNÚŤ POČÚVANIE:

Stlačte trikrát (pri volaní)

PÁROVANIE CEZ BLUETOOTH:

Dozrite si párovanie Bluetooth



**PREPÍNAČ EQ
HLAS/HUDBA:**

Stlačte a podržte obe
tlačidlá súčasne

TYP MIKROFÓNU

Môže sa otáčať
doľava alebo doprava



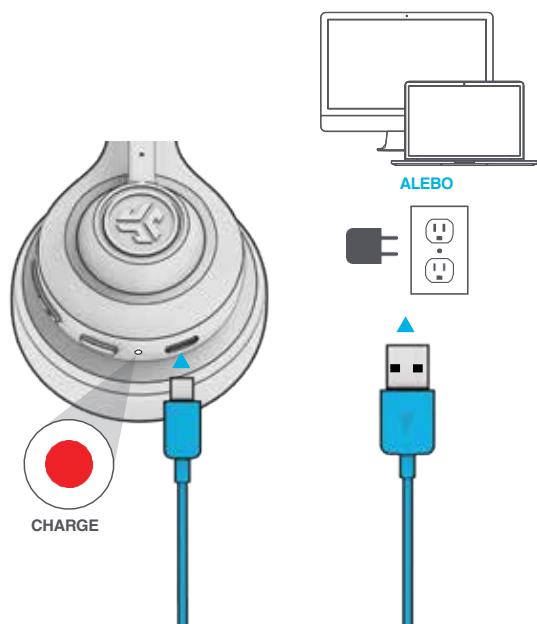
**ZAPNUTIE/VYPNUTIE
STLMENIA MIKROFÓNU**

CHARGE

Prípojte ho k počítaču alebo k výstupu USB 5 V 1 A (alebo menej) na zariadení.

Poznámka:

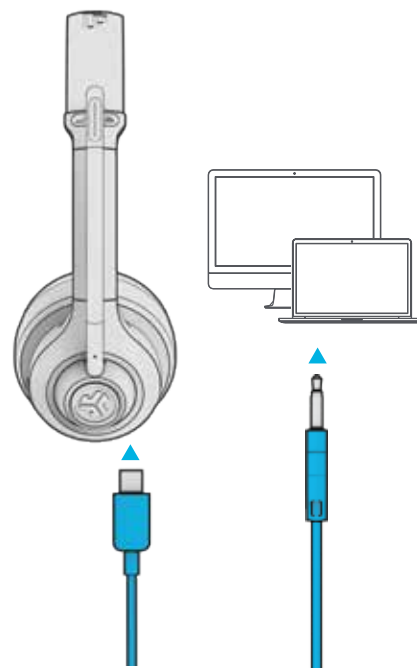
Zariadenie GO Work sa môže nabíjať aj po pripojení k Bluetooth. Zapnite ich a pripojte k zariadeniu po tom, ako sa začnú nabíjať.



VSTUP AUX

GO Work možno používať ako káblové slúchadlá s AUX.

Poznámka: Náhlavná súprava využíva obmedzené množstvo batérie pre funkciu mikrofónu.



BEZPEČNOSTNÉ UPOZORNENIE

- Dbajte na to, aby sa na náušníky nedostala vlhkosť ani tekutiny.
- Nevystavujte náhlavnú súpravu extrémnemu teplu, chladu alebo vlhkosti.
- Dávajte pozor, aby ste slúchadlá neupustili alebo na ne netlačili, neťahajte za kábel rýchlo ani naň nevyvíjajte extrémnu silu; neohýbajte kábel do ostrého uhla.
- V náušníkoch slúchadiel sa môže hromadiť ušný maz, čo môže viesť k zníženiu kvality zvuku. Ak chcete opäť zvýšiť kvalitu zvuku, opatrne odstráňte maz pomocou vatového tampónu alebo iného malého nástroja.
- Ak začnete pociťovať nepohodlie alebo bolesť, skúste znížiť hlasitosť alebo slúchadlá chvíľu nepoužívajte.
- Ak sa pri pravidelnom používaní tohto výrobku vyskytnú nepríjemné pocity, prestaňte ho používať a kontaktujte svojho lekára.
- Odporúčame vám, aby ste so slúchadlami zaobchádzali ako s kvalitnými slnečnými okuliarmi a v čase, keď ich nepoužívate, ich uložili na bezpečné miesto.



[Nákup produktov](#) | [Upozornenia na produkty](#) | [Vypálenie slúchadiel](#)

JLab Store + Burn-in Tool

