



## /SK/ Cudy Mesh systém

### Všeobecný návod pre Cudy M3000, M1800, M1300, M1200

#### Skôr než začnete:

Chcete vytvoriť novú sieť Cudy Mesh? > **Prejdite na krok č. 1.**

Chcete pridať jednotku do vašej existujúcej siete Cudy Mesh? > **Prejdite na krok č. 7.**

**1. Ak ho máte, vypnite modem.**

2. Vytiahnite jednotku Mesh z obalu a pripojte ju pomocou dodaného zdroja k napájaniu. Počkajte, až bude LED kontrolka trvale svietiť.
3. Pripojte Port1 Mesh jednotky pomocou sieťového kábla k modemu alebo Ethernetovému rozvodu vášho poskytovateľa pripojenia.
4. Pripojte napájanie k modemu (ak ho máte).
5. Nakonfigurujte prvú jednotku Mesh. Pripojte váš počítač alebo telefón/tablet k Mesh jednotke pomocou sieťového kábla alebo Wi-Fi. Názov a heslo do východiskovej Wi-Fi siete Mesh jednotky sú vytlačené na spodnej časti jednotky. Otvorte webový prehliadač a postupujte podľa obrázkov pre nastavenie jednotky ako routera.

*Poznámka: Ak pripájate vaše zariadenie pomocou kábla, vypnite Wi-Fi alebo mobilné pripojenie na vašom zariadení.*

*Východiskové heslo pre prístup k nastaveniu zariadenia je admin. Odporúčame toto heslo zmeniť. Po dokončení konfigurácie bude LED kontrolka svietiť trvale bielo.*

6. Pripojte sa k novej Wi-Fi sieti, ktorú ste práve vytvorili, a skúste funkčnosť pripojenia k internetu.

*Poznámka: Ak pripojenie nie je k dispozícii, reštartujte modem a Mesh jednotku a skúste to znovu. Prípadne sa obráťte na svojho poskytovateľa pripojenia alebo na [support@cudy.com](mailto:support@cudy.com).*

7. **Pridajte ďalšie (satelitné) jednotky Mesh.** Umiestnite ďalšie jednotky do blízkosti prvej, už pripojenej jednotky. Pripojte napájanie, zapnite nové jednotky a počkajte, až ich LED kontrolky budú svietiť trvalo bielo.

*Poznámka: Mesh jednotky z jedného balenia sa spoja s prvou jednotkou automaticky po zapnutí. Môže to trvať až 5 minút.*

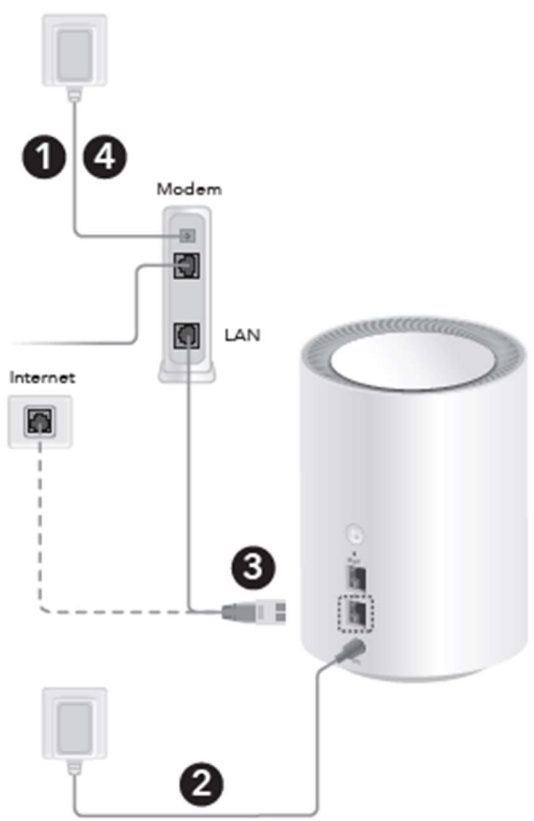
*U Mesh jednotiek z iného balenia stlačte tlačidlá PAIR na prvej a druhej jednotke a počkajte, až budú ich LED kontrolky svietiť bielo. Potom môžete pridať ďalšiu jednotku.*

Jednotky je možné spárovať tiež prepojením pomocou sieťového kábla. Pripojte sieťový kábel k Ethernet portu 2 hlavnej jednotky a k portu 1 satelitnej jednotky. Káblové prepojenie je možné využiť aj pre vzájomné prepojenie Mesh jednotiek v sieti (Ethernet Backhaul).

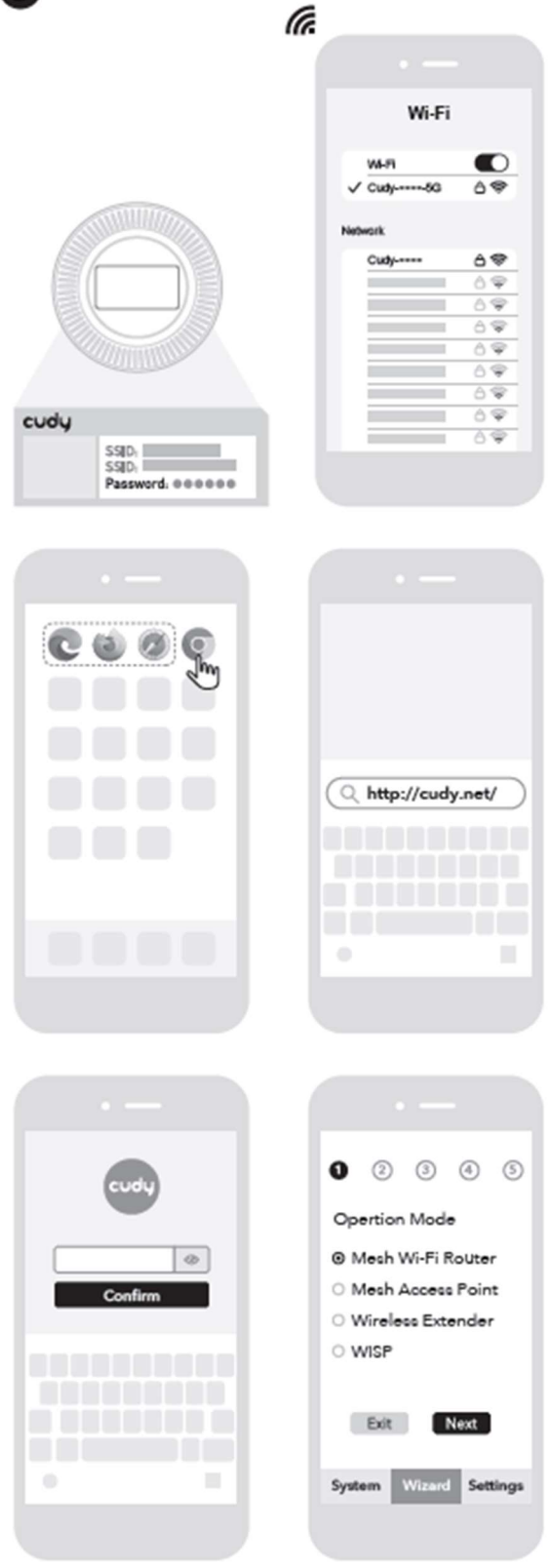
8. Umiestnite novo pridané (satelitné) jednotky približne doprostred medzi hlavnú jednotku a okraj dosahu siete.

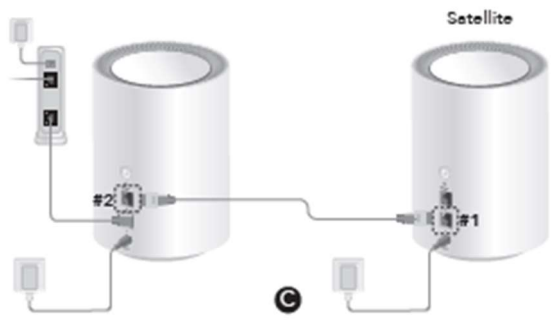
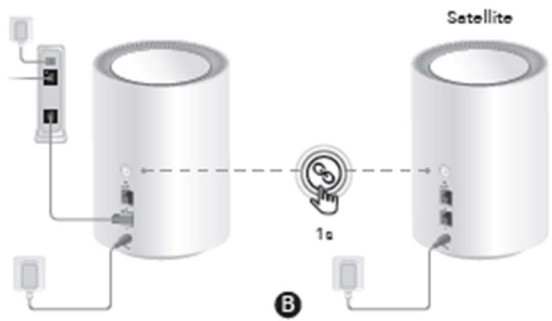
*Poznámka: Vhodné miesto by malo mať aspoň dve čiarky na Wi-Fi indikátore vášho telefónu a jednotky by sa mali po zapnutí automaticky pripojiť k hlavnej jednotke.*

Užite si internet!



5





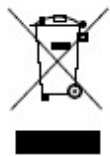
Cudy APP



### Vysvetlenie kontroliek a tlačidiel

LED kontrolka	Hlavná jednotka	Podriadená jednotka
Bliká červene	Spustenie	Spustenie
Svieti červene	Pripravené, bez internetu	Pripravené, bez spojenia
Bliká bielo	Párovanie	Pripojené, slabý signál
Svieti bielo	Pripojené k internetu	Pripojené, dobrý signál
Bliká červene/bielo	-	Párovanie
Tlačidlo párovania	Stlačte na 1 s. pre aktiváciu párovania.	
Tlačidlo reset	Stlačte na 6 s. pre reset do východiskového nastavenia.	

### Recyklácia (životné prostredie)



Európska smernica 2012/19/EU a 2006/66/EU stanovuje: Elektrické a elektronické zariadenia, rovnako ako batérie nesmú byť vhozené do bežného domáceho odpadu. Spotrebiteľ je zo zákona povinný zlikvidovať elektrické a elektronické zariadenia, rovnako ako batérie v súlade s príslušnými normami a predpismi na príslušnom lokálnom zbernom mieste, ktoré je určené pre recykláciu elektrických a elektronických zariadení. To je označené symbolom na príslušnom štítku buď v návode, alebo na obale výrobku. Materiály, z ktorých je tento výrobok vyrobený, sú tiež recyklovateľné. Umožnením tejto recyklácie cenných materiálov alebo inou formou ekologického postupu významne prispievate k ochrane životného prostredia.

### Vyhlásenie o zhode:

Cudy týmto vyhlasuje, že toto zariadenie je v zhode so základnými požiadavkami a ďalšími príslušnými ustanoveniami smerníc 2014/53/EÚ, 2015/863/ES a 2011/65/EÚ.

Originál EU vyhlásenia o zhode možno nájsť na <http://www.cudy.com/ce>.

### Kontakty:

[www.cudy.com](http://www.cudy.com)

[support@cudy.com](mailto:support@cudy.com)

### Dovozca:

Hama Slovakia spol. s r. o, Bratislavská 87, 902 01 Pezinok

[www.hama.sk](http://www.hama.sk)

[info@hama.sk](mailto:info@hama.sk)