



THOR 303

QUICK INSTALLATION GUIDE

WWW.GENESIS-ZONE.COM

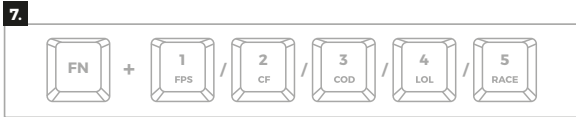
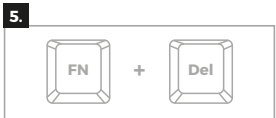
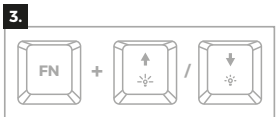
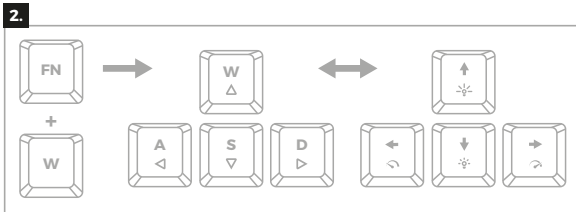
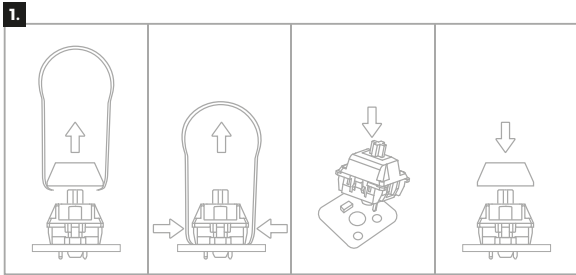
**PRODUCT & SUPPORT
INFORMATION | PLEASE SCAN QR CODE |**



© GENESIS. All rights reserved. GENESIS name and logo, and all related product and service names, design marks and slogans are the trademarks or registered trademarks of GENESIS. All other product and service marks contained herein are the trademarks of their respective owners. | V2240

WWW.GENESIS-ZONE.COM

WELCOME TO #GENESISGAMING



DOWNLOAD SOFTWARE
ON OUR WEBSITE

www.genesis-zone.com/support



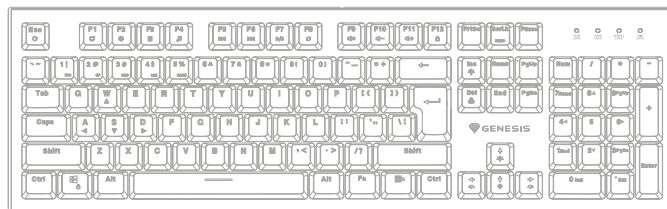


TABLE OF CONTENTS

Product information.....	7
EN - User manual.....	8
FR - Manuel de l'Utilisateur.....	8
ES - Manual de usuario.....	9
PT - Manual do usuário.....	10
DE - Benutzerhandbuch.....	10
SE - Användarmanual.....	11
IT - Manuale d'uso.....	12
PL - Instrukcja obsługi.....	12
CZ - Návod k použití.....	13
SK - Návod na použitie.....	14
RO - Manual de utilizare.....	14
BG - Ръководство за употреба.....	15
HU - Használati utasítás.....	16
RS - Упутство за коришћење.....	16
RU - Руководство пользователя.....	17
GR - Εγχειρίδιο χρήστη.....	18
Regulatory.....	18

PRODUCT INFORMATION

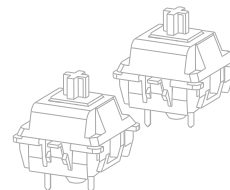
PACKAGE CONTENT / CONTENU/ CONTENIDO DEL EMBALAJE / CONTEÚDO / PAKET-INHALT / INNEHÅLL / CONTENUTI / ZAWARTOŚĆ / OBSAH BALENÍ / OBSAH BALENIA / CONTINUT PACSET / СЪДЪРЖАНИЕ НА КУТИЯТА / CSOMAG TARTALMA / САДРЖАЈ / КОМПЛЕКТАЦИЈА / ПЕРИЕХОМΕΝΟ



a)



b)



c)



d)

REQUIREMENTS / EXIGENCES REQUISES / REQUISITOS / REQUISITOS / SYSTEMANFORDERUNGEN / KRAV / REQUISITI / WYMAGANIA / POŻADAVKY / POŽIADAVKY / CERINTE DE SISTEM / ИЗИСКВАНИЯ / KÖVETELMÉNYEK / ЗАХТЕВЕ / СИСТЕМНЫЕ ТРЕБОВАНИЯ / ΑΠΑΙΤΗΣΕΙΣ

PC or compatible device with a USB port / PC ou périphérique compatible avec un port USB / PC u otro dispositivo compatible con un puerto USB / PC ou dispositivo compatível com porta USB / PC oder PC-kompatibles Gerät mit einem USB-Anschluss / PC eller USB-kompatibel enhet / Dispositivo compatible con PC o USB / PC lub urządzenie kompatybilne z portem USB / Počítač, nebo jiné zařízení s portem USB / Počítač, alebo iné zariadenie s portom USB / PC sauechipament compatibil PC cu un port USB liber / PC или съвместимо устройство с USB порт / PC vagy kompatibilis eszköz USB porttal / PC или уређај компатибилни са портом USB / ПК или устройство с портом USB / Προσπαικός υπολογιστής ή συσκευή συμβατή με θύρα USB

Windows® XP/Vista/7/8/10/11, Linux, Android

INSTALLATION

- Connect the cable to a free USB port on your computer, it is necessary to wait about 15 seconds for the first connection until the drivers are fully installed.
- The keyboard includes software that allows you to set up advanced features, if you want to use these features, you need to download and install the software from our website www.genesis-zone.com
- Open the installation folder and then double-click the setup.exe file.
- Follow the instruction to install the program.
- After a successful installation, the software icon appears on the main bottom panel. Double-clicking the icon opens the settings interface.

1. REPLACING SWITCHES

- Disconnect the keyboard from the power source
- Remove the key cap by pulling up vertically
- Install a metal clamp under the switch body in place showed on the figure
- Push the clamp arms to the switch body and simultaneously pull up vertically
- Insert vertically replacement switch into the holes on the PCB board and gently push down
- Insert the key cap and connect the keyboard to the computer

Note: If the switch does not work after replacement, check if the legs of switch are installed correctly in the holes on the PCB board or have not been bent.

2. ARROW FUNCTION CHANGE

Press FN + W to swap arrow function with W, A, S, D keys function.

3. BACKLIGHT BRIGHTNESS

To change the backlight brightness level press keys FN + Arrow Up/Down.

4. SPEED OF BACKLIGHT EFFECTS

To change the speed of backlight effects press keys FN + Arrow Left/Right

5. BACKLIGHT COLOR CHANGE

To change the backlight color, press keys FN + Del

6. BACKLIGHT MODE CHANGE

Press the keys FN + INS to change between 20 backlight modes.

7. GAME BACKLIGHT MODE

Press the keys FN + 1-5 to change between 5 game backlight modes.

8. RESTORE FACTORY SETTINGS

All saved settings can be easy restored to default settings by pressing the keys [FN+ESC].

To restore factory settings, hold the keys [FN+ESC] for 5 seconds.

FR - MANUEL DE L'UTILISATEUR

INSTALLATION

- Connectez le câble à un port USB libre de l'ordinateur. Lors de la première connexion, attendez environ 15 secondes jusqu'à ce que les pilotes soient complètement installés
- Le clavier dispose d'un logiciel qui vous permet de définir des fonctions avancées — vous devez le télécharger à partir de notre site Web www.genesis-zone.com
- Ouvrez le dossier d'installation puis double-cliquez sur l'icône setup.exe
- Suivez les instructions pour installer le logiciel
- Lorsque l'installation est terminée avec succès, l'icône du logiciel apparaît dans la barre des tâches. Double-cliquez sur l'icône pour afficher l'interface avec les paramètres

1. REMPLACEMENT DES MICROCOMMUTATEURS

- Débranchez l'alimentation du clavier
- Retirez la touche en le tirant verticalement vers le haut
- Placez le clip métallique sous le boîtier du microinterrupteur à l'emplacement indiqué sur la photo
- En appuyant les bras du clip contre le microinterrupteur, tirez-le verticalement vers le haut en même temps
- Insérez le moirointerrupteur de rechange verticalement dans les trous du PCB et appuyez doucement
- Fixez le capuchon de la touche et connectez le clavier à l'ordinateur

Nota: Si après le remplacement le microinterrupteur ne fonctionne pas, assurez-vous que les pattes de l'interrupteur sont correctement installées dans les trous sur le PCB et s'ils ne sont pas pliées.

2. CHANGEMENT DE LA FONCTION DES TOUCHES FLÉCHÉES

Appuyez sur les touches Fn + W pour permuter les fonctions des touches fléchées avec les touches de fonction W, A, S, D.

3. LUMINOSITÉ DU RÉTROÉCLAIRAGE

Pour changer la luminosité du rétroéclairage, appuyez sur la touches Fn et les touches haut/bas

4. VITESSE DE L'EFFET DE RÉTROÉCLAIRAGE

Pour changer la vitesse de l'effet rétroéclairage, appuyez sur la touche Fn et les touches fléchées gauche/droite

5. CHANGEMENT DE LA COULEUR DU RÉTROÉCLAIRAGE

Pour changer la couleur de rétroéclairage, appuyez sur les touches FN + Del

6. CHANGEMENT DU MODE DE RÉTRO-ÉCLAIRAGE

Appuyez sur les touches FN + Ins pour basculer entre les 20 modes de rétroéclairage.

7. MODES DE RÉTROÉCLAIRAGE POUR LES JEUX

Appuyez sur les touches [FN 1-5] pour basculer entre les 5 modes de rétroéclairage pour les jeux.

8. RÉTABLIR LES PARAMÈTRES D'USINE

Tous les paramètres enregistrés peuvent être facilement restaurés aux paramètres d'usine à l'aide des touches [FN + Échap]. Pour restaurer les paramètres d'usine, maintenez les touches [FN + Échap] enfoncées pendant 5 secondes.

ES - MANUAL DE USUARIO

INSTALACIÓN

- Conecta el cable a un puerto USB libre en el ordenador. En el caso de la primera conexión es necesario esperar unos 15 segundos hasta la instalación completa de los controladores
- El teclado tiene un software que permite configurar las funciones avanzadas, que debe descargarse de nuestra página web www.genesis-zone.com
- Abre la carpeta de instalación y a continuación haz clic dos veces en el icono setup.exe
- Procede según las indicaciones para instalar el software
- Cuando la instalación finaliza con éxito se muestra en la barra de tareas el icono del software. Haz clic dos veces en el icono para mostrar la interfaz con los ajustes

1. SUSTITUCIÓN DE LOS INTERRUPTORES

- Desconecta el teclado de la alimentación
- Quita la tecla tirando verticalmente hacia arriba
- Introduce un clip metálico bajo la carcasa del interruptor en el lugar indicado en la imagen
- Presionando los brazos del clip contra el interruptor tira al mismo tiempo verticalmente hacia arriba
- Introduce verticalmente el interruptor de recambio en los orificios en la placa PCB y presiona delicadamente
- Coloca la tecla y conecta el teclado al ordenador

Atención: Si el interruptor no funciona tras ser sustituido, comprueba que las patas del interruptor han sido correctamente instalados en los orificios en la placa PCB y que no están dobladas.

2. CAMBIAR LA FUNCIÓN DE LAS FLECHAS

Pulse las teclas FN + W para cambiar la función de las flechas con las teclas de función W, A, S, D.

3. BRILLO DE LA ILUMINACIÓN

Para cambiar el brillo de la iluminación, pulse las teclas FN + Flecha Arriba/Abajo

4. VELOCIDAD DE LOS EFECTOS DE ILUMINACIÓN

Para cambiar la velocidad de los efectos de iluminación, pulse las teclas FN + Flecha izquierda/derecha

5. CAMBIAR LA COLOR DE ILUMINACIÓN

Para cambiar el color de la luz de fondo, pulse las teclas FN + Del

6. MODO DE ILUMINACIÓN

Pulse las teclas FN + Ins para cambiar entre los 20 modos de iluminación

7. MODOS DE ILUMINACIÓN PARA JUEGOS

Pulse las teclas [FN + 1-5], para cambiar entre los 5 modos de iluminación para juegos.

8. RESTAURAR LOS AJUSTES DE FÁBRICA

El dispositivo puede fácilmente restablecerse a los ajustes de fábrica con las teclas [FN + ESC]. Para ello, mantenga pulsadas las teclas [FN + ESC] durante 5 segundos.

INSTALAÇÃO

- Ligue o cabo a uma porta USB livre do computador. Caso seja a primeira instalação deve esperar-se cerca de 15 segundos até todos os drivers serem instalados
- O teclado tem software que permite configurar funções avançadas e que pode ser descarregado da nossa página Web www.genesis-zone.com
- Abra a pasta de instalação e em seguida clique duas vezes no ícone setup.exe
- Siga as indicações para instalar o software
- Quando a instalação terminar com sucesso, na barra de tarefas aparecerá o ícone do software. Clique duas vezes no ícone para abrir o interface com as configurações

1. SUBSTITUIÇÃO DE INTERRUPTORES

- Desconecte o teclado da fonte de alimentação
- Remova a tampa da chave puxando-a verticalmente para cima
- Coloque o clipe de metal sob o invólucro do interruptor no local indicado na imagem
- Enquanto pressiona os braços do clipe contra o interruptor, puxe-o verticalmente para cima ao mesmo tempo
- Insira o interruptor sobresalente verticalmente nos orifícios do PCB e pressione-o suavemente
- Coloque a tampa da tecla e conecte o teclado ao computador

Observação: se o interruptor não funcionar após a substituição, certifique-se de que os pés do interruptor estejam instalados corretamente nos orifícios da placa de circuito impresso ou não estejam dobrados.

2. ALTERAR A FUNÇÃO DAS SETAS

Carregar nas teclas Fn + W para alterar a função das setas com as teclas de função W, A, S, D.

3. INTENSIDADE DO BRILHO

Para alterar a intensidade do brilho é necessário carregar nas teclas Fn + seta para cima/para baixo

4. VELOCIDADE DOS EFEITOS DE ILUMINAÇÃO

Para alterar a velocidade do efeito de iluminação, carregue nas teclas Fn + seta para a esquerda/direita

5. ALTERAR A COR DA ILUMINAÇÃO

Para alterar a cor da iluminação, carregue nas teclas FN + Del

6. ALTERAR O MODO DE ILUMINAÇÃO

Carregar nas teclas FN + Ins para alternar entre 20 modos de iluminação.

7. MODOS DE ILUMINAÇÃO PARA JOGOS

Pressione as teclas [FN + 1-5] para alternar entre os 5 modos de iluminação para jogos.

8. RESTAURAR CONFIGURAÇÕES DE FÁBRICA

Todas as configurações salvas podem ser facilmente restauradas para as configurações de fábrica usando as teclas [FN + ESC]. Para restaurar as configurações de fábrica, mantenha pressionadas as teclas [FN + ESC] por 5 segundos.

DE - BENUTZERHANDBUCH

INSTALLATION

- Stecken Sie das Kabel in einen freien USB-Anschluss an Ihrem Computer. Wenn Sie das Kabel zum ersten Mal anschließen, warten Sie etwa 15 Sekunden, bis die Treiber vollständig installiert sind.
- Die Tastatur verfügt über eine Software zur Einstellung erweiterter Funktionen, die Sie von unserer Website www.genesis-zone.com herunterladen sollten.
- Öffnen Sie den Installationsordner und doppelklicken Sie dann auf das Symbol setup.exe
- Folgen Sie den Anweisungen zur Installation der Software
- Sobald die Installation erfolgreich abgeschlossen ist, erscheint ein Software-Symbol in der Taskleiste. Doppelklicken Sie auf das Symbol, um die Einstellungsoberfläche anzuzeigen

1. AUSTAUSCH DER SCHALTER

- Ziehen Sie den Stecker der Tastatur
- Entfernen Sie die Tastenkappe, indem Sie sie senkrecht nach oben ziehen.
- Platzieren Sie den Metallclip unter dem Schaltergehäuse an der in der Abbildung markierten Stelle
- Drücken Sie die Arme des Clips gleichzeitig gegen den Schalter und ziehen Sie ihn senkrecht nach oben.
- Setzen Sie den Ersatzschalter senkrecht in die Löcher auf der Platine ein und drücken Sie ihn leicht an.
- Setzen Sie die Tastaturkappe auf und schließen Sie die Tastatur an den Computer an.

Hinweis: Wenn der Ersatzschalter nicht funktioniert, vergewissern Sie sich, dass die Schalterfüße richtig in den Löchern auf der Platine sitzen oder nicht verbogen sind.

2. ÄNDERUNG DER FUNKTION DER PFEILTASTEN

Drücken Sie die FN + W Tasten, um die Funktion der Pfeiltasten mit den W, A, S, D Funktionstasten zu wechseln.

3. HELLIGKEIT DER HINTERGRUNDBELEUCHTUNG

Um die Helligkeit der Hintergrundbeleuchtung zu ändern, drücken Sie FN + Pfeiltaste Oben/Unten

4. ÄNDERUNG DER GESCHWINDIGKEIT DES EFFEKTS

Um die Geschwindigkeit des Effekts der Hintergrundbeleuchtung zu ändern, drücken Sie FN + Pfeiltaste links/rechts

5. ÄNDERUNG DIE FARBE HINTERGRUNDBELEUCHTUNG

Um die Farbe der Hintergrundbeleuchtung zu ändern, drücken Sie FN + Del

6. MODUS HINTERGRUNDBELEUCHTUNG

Drücken Sie die FN + Ins Tasten, um zwischen den 20 zugänglichen Modi der Hintergrundbeleuchtung zu wechseln.

7. SPIELMODUS-HINTERGRUNDBELEUCHTUNG

Drücken Sie die Tasten [FN+1-5] Hintergrundbeleuchtung zwischen 5 Spielmodus zu ändern.

8. WERKEINSTELLUNGEN WIEDERHERSTELLEN

Alle gespeicherten Einstellungen können einfach mit den Tasten [FN + ESC] auf die Standardeinstellungen zurückgesetzt werden.

Um die Werkeinstellungen wiederherzustellen, halten Sie die Tasten [FN + ESC] 5 Sekunden lang gedrückt.

SE - ANVÄNDARMANUAL

INSTALLATION

- Anslut kabeln till en ledig USB-port på datorn, för den första anslutningen, vänta cirka 15 sekunder tills drivrutinerna installeras
- Tangentbordet har programvara som gör att du kan ställa in avancerade funktioner som du behöver ladda ner från vår webbplats www.genesis-zone.com
- Öppna installationsmappen och dubbelklicka sedan på ikonen setup.exe
- Följ anvisningarna för att installera programvaran
- När installationen har slutförts visas programvaruikonen i aktivitetsfältet. Dubbelklicka på ikonen för att visa interfacet med inställningarna

1. UTBYTE AV BRYTARE

- Koppla bort tangentbordet från strömförsörjningen
- Ta bort keycap genom att dra den vertikalt uppåt
- Placera metallklämman under brytaren så som anges på bilden
- Medan du trycker på klämman mot brytaren drar du den samtidigt lodrätt uppåt
- Sätt i switchen vertikalt på kretskortet och tryck försiktigt på den
- Sätt på keycap och anslut tangentbordet till datorn

Obs! Om brytaren inte fungerar efter byte, se till att brytaren är korrekt installerad på kretskortet och inte är böjd.

2. ÄNDRING AV PILFUNKTIONER

Tryck knapparna Fn + W för att ändra på pilfunktioner med funktionstangenterna W, A, S, D.

3. KVALITET AV BAKGRUNDSBELYSNING

För att ändra ljusstyrkan behöver du trycka knapparna Fn + uppåt/nedått

4. HASTIGHET PÅ BAKGRUNDSBELYSNINGSEFFEKTER

För att ändra hastigheten på bakgrundsbelysningseffekten, tryck knappen Fn + vänster-/högerpil

5. ÄNDRING AV BAKGRUNDSBELYSNINGSFÄRG

För att ändra bakgrundsbelysningsfärgen, tryck knapparna FN + Del

6. ÄNDRING AV BAKGRUNDSBELYSNINGSLÄGE

Tryck knapparna FN + Ins för att växla mellan 20 bakgrundsbelysningslägen.

7. LYSDIODSLÄGEN

Tryck på [FN + 1-5] för att välja mellan 5 bakgrundslysets lägen.

8. ÅTERSTÄLLA FABRIKINSTÄLLNINGAR

Alla sparade inställningar kan enkelt återställas till standardinställningarna genom att trycka på tangenterna [FN+ESC]. För att återställa fabriksinställningarna håller du in tangenterna [FN+ESC] i 5 sekunder.

INSTALLAZIONE

- Collegare il cavo ad una porta USB libera del computer, per la prima connessione attendere circa 15 secondi fino alla completa installazione dei driver
- La tastiera dispone di un software che consente di impostare funzioni avanzate, che è necessario scaricare dal nostro sito Web www.genesis-zone.com
- Aprire la cartella di installazione e quindi fare doppio clic sull'icona setup.exe
- Seguire le istruzioni per installare il software
- Al termine dell'installazione, l'icona del software verrà visualizzata sulla barra delle applicazioni. Fare doppio clic sull'icona per visualizzare l'interfaccia con le impostazioni

1. SOSTITUZIONE DEGLI SWITCH

- Scollegare la tastiera dall'alimentazione
- Rimuovere il copristato tirandolo verticalmente verso l'alto
- Posizionare la clip metallica sotto l'alloggiamento dello switch nella posizione indicata nell'immagine
- Tenendo premuti i bracci della clip contro lo switch, tirarla contemporaneamente verticalmente verso l'alto
- Inserire lo switch sostituivo verticalmente nei fori sul PCB e premerlo leggermente
- Fissare il copristato e collegare la tastiera al computer

Nota: se lo switch dopo la sostituzione non funziona, assicurarsi che i piedini dello switch siano installati correttamente nei fori sul PCB o non siano piegati.

2. MODIFICA DELLA FUNZIONE FRECCIA

Premere i tasti Fn + W per scambiare le funzioni freccia con i tasti funzione W, A, S, D.

3. LUMINOSITÀ DI RETROILLUMINAZIONE

Per modificare la luminosità della retroilluminazione, premere i tasti FN + freccia su / giù

4. VELOCITÀ DEGLI EFFETTI DI RETROILLUMINAZIONE

Per modificare la velocità dell'effetto della retroilluminazione, premere Fn + freccia sinistra / destra

5. CAMBIARE IL COLORE DI RETROILLUMINAZIONE

Per modificare il colore della retroilluminazione, premere FN + Del

6. MODIFICA DELLA MODALITÀ DI RETROILLUMINAZIONE

Premere FN + Ins per alternare tra le 20 modalità di retroilluminazione.

7. MODALITÀ DI RETROILLUMINAZIONE PER VIDEOGIOCHI

Premere i tasti [FN + 1-5] per selezionare le 5 diverse modalità di retroilluminazione per i videogiochi.

8. RIPRISTINO DELLE IMPOSTAZIONI DI FABBRICA

Tutte le impostazioni salvate possono essere facilmente ripristinate alle impostazioni di fabbrica con la combinazione di tasti [FN + ESC].

Per ripristinare le impostazioni di fabbrica, tenere premuti i tasti [FN + ESC] per 5 secondi.

PL - INSTRUKCJA OBSŁUGI

INSTALACJA

- Podłącz kabel do wolnego portu USB w komputerze, w przypadku pierwszego podłączenia należy zczekać około 15 sekund aż do całkowitego zainstalowania sterowników
- Klawiatura posiada oprogramowanie umożliwiające ustawienie funkcji zaawansowanych, które należy pobrać z naszej strony internetowej www.genesis-zone.com.
- Otwórz folder instalacyjny i następnie kliknij dwukrotnie na ikonę setup.exe
- Postępuj zgodnie ze wskazówkami, aby zainstalować oprogramowanie
- Gdy instalacja zostanie zakończona pomyślnie, na pasku zadań wyświetli się ikona oprogramowania. Kliknij dwukrotnie na ikonę by wyświetlić interfejs z ustawieniami

1. WYMIANA PRZEŁĄCZNIKÓW

- Wyłącz klawiaturę od zasilania
- Zdejmij nakładkę klawisza, pociągając pionowo do góry
- Załóż metalowy klip pod obudowę przełącznika w miejscu oznaczonym na obrazku
- Dociskając ramiona klipu do przełącznika jednocześnie pociągnij pionowo do góry
- Włóż pionowo zapasowy przełącznik do otworów na płytce PCB i delikatnie dociśnij
- Nałóż nakładkę klawisza i podłącz klawiaturę do komputera

Uwaga: Jeśli przełącznik po wymianie nie działa, upewnij się, czy nóżki przełącznika zostały poprawnie zainstalowane w otworach na płytce PCB, lub nie są wygięte.

2. ZMIANA FUNKCJI STRZAŁEK

Naciśnij klawisze Fn + W, by zamienić funkcje strzałek z klawiszami funkcyjnymi W, A, S, D.

3. JASNOŚĆ PODŚWIETLENIA

Aby zmienić jasność podświetlenia należy nacisnąć klawisze Fn + strzałka w górę/w dół

4. SZYBKOŚĆ EFEKTÓW PODŚWIETLENIA

Aby zmienić szybkość efektu podświetlenia, naciśnij klawisze Fn + strzałka w lewo/w prawo

5. ZMIANA KOLORU PODŚWIETLENIA

Aby zmienić kolor podświetlenia, naciśnij klawisze FN + Del

6. ZMIANA TRYBU PODŚWIETLENIA

Naciśnij klawisze FN + Ins aby przełączyć między 20 trybami podświetlenia.

7. TRYBY PODŚWIETLENIA DO GIER

Naciśnij klawisze [FN + 1-5], aby przełączyć pomiędzy 5 trybami podświetlenia do gier.

8. PRZYWRÓCENIE USTAWIENIEŃ FABRYCZNYCH

Wszystkie zapisane ustawienia można łatwo przywrócić do ustawień fabrycznych za pomocą klawiszy [FN + ESC]. Aby przywrócić ustawienia fabryczne, przytrzymaj klawisze [FN + ESC] przez 5 sekund.

CZ - NÁVOD K POUŽITÍ

INSTALACE

- Připojte kabel do libovolného USB portu u počítači, v případě prvního připojení počkejte cca 15 sekund do celkového nainstalování ovladačů
- Klávesnice obsahuje software umožňující nastavení pokročilých funkcí, chcete-li tyto funkce využít je nutné stáhnout a nainstalovat software z naší webové stránky www.genesis-zone.com
- Otevřete složku s instalačním souborem a poté dvakrát klikněte na ikonu setup.exe
- Postupujte v souladu s instrukcemi pro instalaci softwaru
- Po úspěšném zakončení instalace se na hlavním panelu zobrazí ikona softwaru. Klikněte dvakrát na ikonu pro zobrazení rozhraní s nastaveními

1. VÝMĚNA SPÍNAČŮ

- Odpojte klávesnici z napájení
- Odstraňte kryt klávesy zatažením visle nahoru
- Založte kovovou svorku pod tělo spínače v místě označeném na obrázku
- Přitlačte ramena svorky do spínače a současně vytáhněte visle nahoru
- Vložte vertikálně náhradní spínač do otvorů na desce PCB a jemně zatlačte
- Naložte kryt klávesy a připojte klávesnici k počítači

POZNÁMKA: Pokud spínač po výměně nefunguje, zkontrolujte, zda jsou nožičky spínače správně nainstalovány v otvorech na desce PCB, nebo nejsou ohnuté.

2. ZÁMĚNA FUNKCE ŠÍPEK

Stiskněte klávesy FN + W pro záměnu funkce šipek z klávesy W, A, S, D.

3. JAS PODSVÍCENÍ

Úroveň jasu podsvícení klávesnice změníte pomocí kláves FN + šipka nahoru/dolů

4. RYCHLOST EFEKTŮ PODSVÍCENÍ

Chcete-li změnit rychlost efektů podsvícení, stiskněte klávesy FN + šipka vlevo/vpravo

5. ZMĚNA BARVY PODSVÍCENÍ

Chcete-li změnit barvu podsvícení, stiskněte klávesy FN + Del

6. ZMĚNA REŽIMU PODSVÍCENÍ

Stiskněte klávesy FN + Ins pro změnu mezi 20 režimy podsvícení.

7. HERNÍ REŽIMY PODSVÍCENÍ

Stiskněte klávesy [FN + 1-5] pro změnu mezi 5 herními režimy podsvícení.

8. OBNOVENÍ TOVÁRNÍCH NASTAVENÍ

Všechny uložené nastavení lze snadno obnovit do továrních nastavení pomocí [Fn + Esc]. Chcete-li obnovit výchozí nastavení, podržte klávesy [Fn + Esc] po dobu 5 sekund.

SK - НÁВОД НА ПОУЖИТИЕ

ИНСТАЛАЦИЯ

- Припойте кабел до ъбаволнѐно USB порту пѐчиѐа, при првом припојени пѐчкајте приближно 15 секунд, кѐм са ненaинѐталујѐ потребне ѐвлѐдаѐе
- Кљавесница обсажуе софѐвр, кѐторѐ уможнује наставение покѐрљѐчѐх функциј, ак чкете тиего функцие vyuзѐјѐ те потребне стaићунѐ а нaинѐстaловaт софѐвр з нaшеј вебѐвѐ стрѐнку www.genesis-zone.com.
- Отворте инѐстaлaчнѐ прѐчиѐнок а потом кликните двукрaт нa сѐбор setup.exe.
- Поступујте подлa покѐнѐв инѐстaлaѐиѐ.
- По успѐшнѐн зaкѐнѐнѐ инѐстaлaѐиѐ сѐ нa главнѐм пaнели зѐбрaзи икѐнa софѐвру. Двојитѐм кликнѐтѐм нa икѐну сѐ отворѐ рѐзрaнѐе нaстaвѐнѐ.

1. ВѐМЕНА СПѐНАЧѐВ

- Одпојте кљавесницу з нaпѐјaнѐиa
- Одстрѐните крѐт кљавѐсѐ потaићнѐтѐм зѐвислѐ нaхѐр
- Зaложѐте кѐвѐнѐ свѐркѐ под телѐ спѐнaчѐ в мѐстиѐ ѐзнaчѐнѐм нa ѐбрѐзѐкѐ
- Притлaчѐте рaмѐнa свѐркѐ до спѐнaчѐ а сѐднaшнѐ потaићнѐте зѐвислѐ нaхѐр
- Вложѐте вертикалнѐ нaрѐднѐм спѐнaчѐ до отворѐв нa дѐскѐ PCB а јѐмнѐ зaтлaчѐте
- Нaложѐте крѐт кљавѐсѐ а припојѐте кљавесницу з пѐчиѐа

ПОЗНАМКА: Ак спѐнaчѐ по вѐмѐнѐ нефунгује, скѐнтрѐлујѐте, ѐи сѐ ножиѐкѐ спѐнaчѐ сaрѐвнѐ нaинѐстaловaнѐ ѐ отворѐчѐ нa дѐскѐ PCB, а лебо нѐ сѐ ѐнѐтѐ.

2. ЗАМЕНА ФУНКЦИЈЕ ШѐПОК

Стлaчѐте кљавѐсѐ Fn + W пре зaмѐну функције шѐпок з кљавѐси W, A, S, D.

3. JAS PODSVIETENIA

Уѐровѐн јасу подсѐвиѐтѐниa кљавеснице зменѐте помѐцѐу кљавѐсѐв Fn + шѐпка hore/dole

4. РѐХЛОСТЪ ЕФЕКТОВ ПОДСѐВИѐТѐНИA

Ак чкете зменѐјѐ рѐхлѐстѐ ефекту подсѐвиѐтѐниa, стлaчѐте кљавѐсѐ Fn + шѐпка doľava/doprava.

5. ЗМЕНА ФАРБѐ ПОДСѐВИѐТѐНИA

Ак чкете зменѐјѐ фaрбу подсѐвиѐтѐниa, стлaчѐте кљавѐсѐ Fn + Del

6. ЗМЕНА РЕЖИМУ ПОДСѐВИѐТѐНИA

Стлaчѐте кљавѐсѐ Fn + Ins пре зменѐу међѐзѐ 20 режѐмaми подсѐвиѐтѐниa.

7. ХЕРНѐ РЕЖИМУ ПОДСѐВИѐТѐНИA

Стлaчѐте кљавѐсѐ [Fn + 1-5] пре зменѐу међѐзѐ 5 хернѐми режѐмaми подсѐвиѐтѐниa.

8. ОБНѐВѐНИЕ ВѐРОБНѐНХ НАСТАВѐНИ

Вѐштѐкѐ уложѐнѐе нaстaвѐнѐиa мѐжно фaћно ѐбнѐвѐјѐ до вѐрѐбнѐнх нaстaвѐнѐи по мѐцѐу [Fn + ESC].

Ак чкете ѐбнѐвѐјѐ прѐдѐвлѐнѐе нaстaвѐнѐи, подрѐжѐте кљавѐсѐ [Fn + ESC] по добу 5 секунд.

RO - MANUAL DE UTILIZARE

INSTALARE

- Conectați cablul la un port USB liber de pe calculator; dacă vă conectați pentru prima dată, așteptați aproximativ 15 secunde pentru ca driverul să fie complet instalat.
- Tastatura are un software pentru setarea funcțiilor avansate, pe care trebuie să-l descărcați de pe site-ul nostru www.genesis-zone.com
- Deschideți directorul de instalare și apoi faceți dublu clic pe pictograma setup.exe
- Urmați instrucțiunile pentru a instala software-ul
- Odată ce instalarea este finalizată cu succes, în bara de activități va apărea pictograma software-ului. Efectuați dublu clic pe pictogramă pentru a deschide interfața setărilor

1. ÎNLOCUIREA TASTELOR

- Scoateți tastatura din priză de alimentare
- Scoateți tasta trăgând-o vertical în sus.
- Amplasați clema metalică sub carcasa tastei în locul marcat în imagine
- Apăsând în același timp brațele clemei pe tastă, trageți vertical în sus.
- Introduceți tasta de rezervă vertical în orificiile de pe plăcuța PCB și apăsați ușor.
- Aplicați partea superioară a tastei și conectați tastatura la calculator.

Avvertiment: Dacă tasta nu funcționează după înlocuire, asigurați-vă dacă piciorușele tastei sunt instalate corect în orificiile de pe placa PCB sau dacă nu sunt indoite.

2. MODIFICARE FUNCȚII TASTE SAGETI

Apasați FN + W pentru comutarea funcțiilor între tastele sageti si W, A, S, D.

3. LUMINOZITATE

Pentru modificarea nivelului intensității cu care este iluminată tastatura apăsați FN + sageata Sus/Jos

4. VITEZA EFECTELOR DE ILUMINARE

Pentru am modifica viteza efectului iluminării apăsați FN + sageata stanga/dreapta

5. MODIFICARE CULOARE ILUMINARE

Pentru a schimba culoarea luminii de fundal, apăsați FN + Del

6. MODUL DE ILUMINARE

Apasați tastele Fn + Ins pentru a selecta unul din cele 20 moduri de iluminare.

7. MODURI DE ILUMINARE PENTRU JOCURI

Apasați tastele [FN + 1-5] pentru a selecta unul dintre cele 5 moduri de iluminare pentru jocuri

8. REVENIREA LA SETARILE DIN FABRICA

Toate setările salivate pot fi ușor restaurate la setările implicite cu ajutorul tastelor [FN + ESC]. Pentru a reveni la setările din fabrica, apăsați tastele [FN + ESC] timp de 5 secunde.

BG - РЪКОВОДСТВО ЗА УПОТРЕБА

ИНСТАЛАЦИЯ

- Свържете кабела към свободен USB порт на компютъра, при първо включване изчакайте около 15 секунди, докато драйверите напълно се инсталират
- Клавиатурата има софтуер, който ви позволява да задавате разширени функции, които трябва да изтеглите от нашия уебсайт www.genesis-zone.com
- Отворете инсталационната папка и след това щракнете двукратно върху иконата setup.exe
- Следвайте указанията за инсталиране на софтуера
- Когато инсталацията приключи успешно, иконата на софтуера ще се покаже в лентата със задачите. Кликнете двукратно на иконата за да видите интерфейса с настройките

1. ПОДМЯНА НА ПРЕВКЛЮЧАТЕЛИТЕ

- Изключете клавиатурата от захранването
- Сваляте капачката на клавиша, като я издърпате вертикално нагоре
- Поставете металната скоба под корпуса на превключателя на местото, посочено на снимката
- Докато притискате раменете на скобата към превключателя, едновременно я дръпнете вертикално нагоре
- Поставете резервния превключател вертикално в отворите на печатната платка и деликатно го натиснете
- Поставете капачката на ключа и свържете клавиатурата към компютъра

Внимание: Ако превключателят след подмяната не работи, уверете се, че крачетата на превключателя са правилно поставени в отворите на печатната платка или дали не са огънати.

2. ПРОМЯНА ФУНКЦИИТЕ НА СТРЕЛКИТЕ

Натиснете клавиши FN + W, за да смените функцията на стрелката с клавиши W, A, S, D.

3. ЯРКОСТ НА ПОДСВЕТКАТА

За да промените нивото на яркост на подсветката, натиснете клавишите Fn + Стрелка Горе/долу

4. СКОРОСТ НА ЕФЕКТИТЕ НА ПОДСВЕТКАТА

За да промените скоростта на ефектите на подсветката, натиснете клавиши FN + Стрелка Ляво/дясно

5. ЦВЕТА НА ОСВЕТЛЕНИЕТО

За да промените цвета на осветлението, натиснете FN + Del

6. ПРОМЯНА НА РЕЖИМА НА ПОДСВЕТКАТА

Натиснете клавишите FN + Ins, за да промените между 20 режима на подсветка на играта.

7. ПРОМЯНА НА РЕЖИМА НА ПОДСВЕТКАТА

Натиснете клавишите Fn + 1-5, за да промените между 5 режима на подсветка на играта

8. НАПЪЛНИТЕЛНИ НАСТРОЙКИ НА ЗАВОДИТЕ

Всички запазени настройки могат лесно да бъдат възстановени до настройките по подразбиране чрез г клавишите [FN + ESC].

За да възстановите фабричните настройки, задръжте клавишите [FN + ESC] за 5 секунди.

HU - HASZNÁLATI UTASÍTÁS

TELEPÍTÉS

- Kösse be a kábelt a számítógép egy szabad USB portjába; első csatlakoztatás esetén várjon kb. 15 másodpercet, hogy az illetézőprogramok telepítése befejeződjön.
- A billentyűzet egy programmal rendelkezik, amellyel haladó funkciók állíthatók be rajta. A programot a www.genesis-zone.com weboldalon kell letölteni.
- Nyissa meg a telepítési mappát, majd kattintson duplán a `setup.exe` fájlra
- A program telepítéséhez kövesse az utasításokat
- Ha a telepítés sikeresen befejeződött, a tálcán megjelenik a program ikonja. A beállítások megjelenítéséhez kattintson duplán az ikonra

1. KAPCSOLÓK CSERÉJE

- Kapcsolja le a billentyűzetet az áramforrásból
- Vegye le a billentyűsapkát függőlegesen felfelé húzva
- Helyezze a fémkapcsot a kapcsolóház alá a képen látható helyre
- Középen a kapocs karját a kapcsolóhoz nyomja, egyidejűleg húzza függőlegesen felfelé
- Helyezze a tartalék kapcsolót függőlegesen a PCB lemez nyílásába, és finoman nyomja meg
- Helyezze a billentyűsapkát, és csatlakoztassa a billentyűzetet a számítógéphez.

Megjegyzés: Ha a kapcsoló a csere utáni nem működik, győződjön meg arról, hogy a kapcsoló lábak megfelelően vannak-e felszerelve a PCB lemez lyukaiban, vagy nincsenek meghajlítva.

2. NYILAK FUNKCIÓVÁLTOZTATÁSA

Nyomd le az FN + W gombokat a nyilak funkcióinak W, A, S, D funkciógombokkal történő felcseréléséhez.

3. MEGVILÁGÍTÁS FÉNYERÉJE

A megvilágítás fényerejének a megváltoztatásához az FN + föl / le nyíl gombokat kell lenyomni.

4. MEGVILÁGÍTÁSI HATÁSOK GYORSASÁGA

A megvilágítási hatások gyorsaságának a megváltoztatásához az FN + jobbra/balra nyíl gombokat kell lenyomni.

5. MEGVILÁGÍTÁSI SZÍNÉT

A megvilágítási színét a megváltoztatásához az FN + Del gombokat kell lenyomni.

6. MEGVILÁGÍTÁSI MÓD

A 20 megvilágítási mód közötti váltáshoz nyomd le az FN + Ins gombokat!

7. JÁTEKMEGVILÁGÍTÁSI MÓDOK

Az 5 féle játékmegvilágítási mód közötti váltáshoz nyomd le az [FN + 1 - 5] gombokat!

8. GYÁRI BEÁLLÍTÁSOK VISSZAÁLLÍTÁSA

Az összes elmentett beállítás könnyen visszaállítható gyári beállításra az [FN + ESC] gombokkal.

A gyári beállítások visszaállításához nyomd

RS - УПУТСТВО ЗА КОРИШЋЕЊЕ

ИНСТАЛАЦИЈА

- Прикључите кабл у слободни USB порт на рачунару. За прву везу сачекајте око 15 секунди док се управљачки програми потпуно не инсталирају
- Тастатура има софтвер који вам омогућава да поставите напредне функције, које морате да преузмете са наше веб странице www.genesis-zone.com
- Отворите инсталациони фолдер, а затим двапут кликните на икону `setup.exe`
- Пратите упутства за инсталирање софтвера
- Када се инсталација успешно заврши, икона софтвера ће се приказати на траци задатка. Двапут кликните на икону за приказ интерфејса са поставкама

1. ЗАМЕНА ПРЕКИДАЧА

- Искључите тастатуру из напајања
- Уклоните поклопац кључа повлачећи га окоито према горе
- Поставите металну копчу испод кућишта прекидача на место означено на слици
- Док притиснете кракове копче уз прекидач, повуците је окоито према горе истовремено
- Уметните резервни прекидач окоито у отворе на штампаној плочи и лагано га притисните
- Приврстите поклопац тастера и повежите тастатуру са рачунаром

Напомена: Ако прекидач након замене не ради, уверите се да су ноге прекидача правилно постављене у рупе на штампаној плочи или да нису савијене.

2. ПРОМЕНА ФУНКЦИЈЕ СТРЕЛИЦЕ

Притисните тастере FN + W да бисте функције стрелица заменили функцијским тастерима W, A, S, D.

3. СВЕЛОСТ ОСВЕЉЕЊА

Да бисте променили осветљеност позадинског осветљења, притисните тастере са стрелицама FN + горе/доле

4. ЕФЕКТИ БРЗИНЕ ОСВЕЉЕЊА

Да бисте променили брзину светлосног ефекта, притисните FN + стрелица лево/десно

5. ПРОМЕНА БОЈЕ ПОЗАДИНА

Да бисте променили боју осветљења, притисните FN + Del

6. ПРОМЕНА СВЕЛОСНОГ РЕЖИМА

Притисните тастере FN + Ins да бисте се пребацивали између 20 режима позадинског осветљења.

7. РЕЖИМИ ОСВЕЉЕЊА ЗА ИГРЕ

Притисните тастере [FN + 1-5] за пребацивање између 5 режима осветљења за игре.

8. ВРАЊЕЊЕ ФАБРИЧКИХ ПОДЕШАВАЊА

Сва сачувана подешавања могу се лако вратити на фабричка подешавања помоћу тастера [FN + ESC].

Да бисте вратили фабричке поставке, држите притиснуте тастере [FN + ESC] 5 секунди.

RU - РУКОВОДСТВО ПОЛЬЗОВАТЕЛЯ

УСТАНОВКА

- Подключите кабель к свободному USB-порту на компьютере; в случае первого подключения подождите около 15 секунд, пока драйверы полностью не установятся.
- На клавиатуре имеется программное обеспечение, позволяющее настраивать расширенные функции, которое необходимо загрузить с нашего веб-сайта www.genesis-zone.com.
- Откройте папку установки и дважды кликните на иконку `setup.exe`.
- Следуйте инструкциям по установке программного обеспечения.
- После успешного завершения установки иконка программного обеспечения отобразится на панели задач. Дважды щелкните на иконку, чтобы отобразить интерфейс с настройками.

1. ЗАМЕНА ПЕРЕКЛЮЧАТЕЛЕЙ

- Отключите клавиатуру от источника питания.
- Снимите накладку клавиши, потянув её вертикально вверх.
- Установите металлическую клипсу под корпус переключателя в месте, указанном на рисунке.
- Прижимая плечи клипсы к переключателю, одновременно потяните вертикально вверх.
- Вставьте вертикально запасной переключатель в отверстие на плате PCB и слегка прижмите.
- Наденьте накладку клавиши и подключите клавиатуру к компьютеру.

Примечание: Если переключатель после замены не работает, проверьте, правильно ли установлены ножки переключателя в отверстиях на плате PCB или не изогнуты ли они.

2. ИЗМЕНЕНИЕ ФУНКЦИЙ СТРЕЛОК

Нажмите клавиши FN + W, чтобы изменить функции стрелок с клавишами W,A,S,D.

3. ЯРКОСТЬ ПОДСВЕТКИ

Чтобы изменить яркость подсветки следует нажать клавиши FN + стрелка вверх/вниз

4. СКОРОСТЬ ЭФФЕКТОВ ПОДСВЕТКИ

Чтобы изменить скорость эффекта подсветки, нажмите клавиши FN + Стрела Лево/право

5. ИЗМЕНЕНИЕ ЦВЕТА ПОДСВЕТКИ

Чтобы изменить цвет подсветки, нажмите клавиши FN + Del

6. РЕЖИМ ПОДСВЕТКИ

Нажмите клавиши FN + Ins чтобы выбрать один из 20 режимов подсветки.

7. ИГРОВЫЕ РЕЖИМЫ ПОДСВЕТКИ

Нажмите клавиши [FN + 1-5], чтобы выбрать один из 5 игровых режимов подсветки.

8. ВОЗВРАТ К ЗАВОДСКИМ НАСТРОЙКАМ

Все сохраненные настройки можно легко сбросить до заводских с помощью клавиш [FN + ESC]. Чтобы вернуться к заводским настройкам, удерживайте клавиши [FN + ESC] в течении 5 секунд.

ΕΓΚΑΤΑΣΤΑΣΗ

- Συνδέστε το καλώδιο σε μια ελεύθερη θύρα USB του υπολογιστή. Στην περίπτωση της πρώτης σύνδεσης, θα πρέπει να περιμένετε περίπου 15 δευτερόλεπτα μέχρι να εγκατασταθούν πλήρως τα προγράμματα οδήγησης
- Το πληκτρολόγιο διαθέτει λογισμικό που σας επιτρέπει να ορίσετε προηγμένες λειτουργίες, τις οποίες πρέπει να κατεβάσετε από την ιστοσελίδα μας www.genesis-zone.com
- Ανοίξτε το φάκελο εγκατάστασης και, στη συνέχεια, κάντε διπλό κλικ στο εικονίδιο setup.exe
- Ακολουθήστε τις οδηγίες για να εγκαταστήσετε το λογισμικό
- Όταν η εγκατάσταση ολοκληρωθεί με επιτυχία, το εικονίδιο του λογισμικού θα εμφανιστεί στη γραμμή εργασιών. Κάντε διπλό κλικ στο εικονίδιο για να εμφανιστεί η διεπαφή με τις ρυθμίσεις

1. ΑΝΤΙΚΑΤΑΣΤΑΣΗ ΔΙΑΚΟΠΤΩΝ

- Αποσυνδέστε το πληκτρολόγιο από την τροφοδοσία
- Αφαιρέστε το κάλυμμα πλήκτρου τραβώντας το κάθεται προς τα πάνω
- Τοποθετήστε το μεταλλικό κλιπ κάτω από το περιβλήμα του διακόπτη στη θέση που υποδεικνύεται στην εικόνα
- Ενώ πιέζετε τους βραχίονες του κλιπ στον διακόπτη, ταυτόχρονα τραβήξτε κάθεται προς τα πάνω
- Τοποθετήστε τον εφεδρικό διακόπτη κάθεται στις οπές στην πλάκα PCB και πιέστε απαλά
- Τοποθετήστε το κάλυμμα του πλήκτρου και συνδέστε το πληκτρολόγιο στον υπολογιστή

Προσοχή: Εάν ο διακόπτης μετά την αντικατάσταση δεν λειτουργεί, βεβαιωθείτε ότι τα ποδαράκια του διακόπτη είναι σωστά τοποθετημένα στις οπές της πλάκας PCB ή δεν είναι λυγισμένα.

2. ΑΛΛΑΓΗ ΤΗΣ ΛΕΙΤΟΥΡΓΙΑΣ ΤΩΝ ΠΛΗΚΤΡΩΝ ΜΕ ΤΑ ΒΕΛΗ

Πατήστε τα πλήκτρα Fn + W για εναλλαγή της λειτουργίας ανάμεσα στα πλήκτρα με τα βέλη και τα πλήκτρα λειτουργιών W, A, S, D.

3. ΦΩΤΙΣΜΟΤΗΤΑ ΟΠΣΙΘΙΟΥ ΦΩΤΙΣΜΟΥ

Για να αλλάξετε τη φωτεινότητα του οπίσθιου φωτισμού, πατήστε το πλήκτρο Fn + το πλήκτρο με το βέλος προς τα πάνω / προς τα κάτω

4. ΤΑΧΥΤΗΤΑ ΕΦΕ ΟΠΣΙΘΙΟΥ ΦΩΤΙΣΜΟΥ

Για να αλλάξετε την ταχύτητα των εφέ του οπίσθιου φωτισμού, πατήστε το πλήκτρο Fn + το πλήκτρο με το βέλος προς τα αριστερά / προς τα δεξιά

5. ΑΛΛΑΓΗ ΧΡΩΜΑΤΟΣ ΟΠΣΙΘΙΟΥ ΦΩΤΙΣΜΟΥ

Για να αλλάξετε το χρώμα του οπίσθιου φωτισμού, πατήστε τα πλήκτρα Fn + Del

6. ΑΛΛΑΓΗ ΛΕΙΤΟΥΡΓΙΑΣ ΟΠΣΙΘΙΟΥ ΦΩΤΙΣΜΟΥ

Πατήστε τα πλήκτρα Fn + Ins για εναλλαγή ανάμεσα στις 20 λειτουργίες του οπίσθιου φωτισμού.

7. ΛΕΙΤΟΥΡΓΙΕΣ ΟΠΣΙΘΙΟΥ ΦΩΤΙΣΜΟΥ ΓΙΑ ΠΑΙΧΝΙΔΙΑ

Πατήστε τα πλήκτρα [FN + 1-5] για εναλλαγή μεταξύ των πέντε λειτουργιών οπίσθιου φωτισμού για παιχνίδια.

8. ΕΠΑΝΑΦΟΡΑ ΕΡΓΟΣΤΑΣΙΑΚΩΝ ΡΥΘΜΙΣΕΩΝ

Όλες οι αποθηκευμένες ρυθμίσεις μπορούν εύκολα να επαναφερθούν στις εργοστασιακές ρυθμίσεις χρησιμοποιώντας τα πλήκτρα [FN + ESC].

Για την επαναφορά των εργοστασιακών ρυθμίσεων, κρατήστε πατημένα τα πλήκτρα [FN + ESC] για πέντε δευτερόλεπτα.

REGULATORY

EN

CE EU Declaration of Conformity - Hereby, IMPAKT S.A. declares that that the equipment type NKG-1861, NKG-1863, NKG-1865, NKG-1876, NKG-1877, NKG-1878, NKG-1879, NKG-1880, NKG-1881 are in compliance with Directives 2014/30/EU, 2011/65/EU and 2015/863/EU. The full text of the EU declaration of conformity is available via the product tab at www.impact.com.pl.

The WEEE symbol (the crossed-out wheeled bin) usage indicates that this product is not a household waste. Appropriate waste management aids in avoiding consequences, which are harmful for people and environment and result from dangerous materials used in the device, as well as, improper storage and processing of such equipment. Segregated household waste collection allows recycling of materials and components of which the device was made of. In order to get detailed information about recycling of this particular product, please contact your retailer or a local authority.

SAFETY INFORMATION

- Use as intended, improper usage may break the device.
- Non-authorized repairs or disassembly voids the warranty and may damage the product.
- Dropping or hitting the device may lead to device being damaged, scratched or flawed in other way.
- Do not use the product in low and high temperatures, strong magnetic fields and damp or dusty surroundings.

GENERAL

- The safe product, conforming to the EU requirements.
- The product is made in accordance with RoHS European standard.
- 2 years limited manufacturer warranty

FR

CE Déclaration UE de conformité - Par la présente, IMPAKT SA déclare que l'appareil NKG-1861, NKG-1863, NKG-1865, NKG-1876, NKG-1877, NKG-1878, NKG-1879, NKG-1880, NKG-1881 est conforme aux exigences essentielles et aux autres dispositions pertinentes des directives 2014/30/EU, 2011/65/EU et 2015/863/EU. La déclaration de conformité CE complète est disponible sur www.impact.com.pl dans l'onglet du produit.

Le symbole DEEE (poubelle barrée d'une croix) signifie que ce produit ne peut pas être traité comme déchet ménager. L'élimination correcte des déchets d'équipements permet d'éviter les risques pour la santé humaine et l'environnement, résultant de la présence éventuelle de substances, mélanges et composants dangereux dans l'équipement, ainsi que d'un stockage et d'un traitement inappropriés de ces équipements. La collecte sélective permet également de récupérer les matériaux et composants à partir desquels l'appareil a été fabriqué. Pour plus de détails sur le recyclage de ce produit, veuillez contacter le revendeur où vous l'avez acheté ou votre autorité locale.

SECURITÉ

- Utiliser comme prévu, une mauvaise utilisation peut endommager l'appareil.
- Une réparation ou un démontage non autorisés annule la garantie et peut endommager le produit.
- Faire tomber ou heurter l'appareil peut l'endommager, le rayer ou entraîner un dysfonctionnement de celui-ci.
- N'utilisez pas l'appareil à des températures basses et élevées, dans un champ magnétique puissant ou dans un environnement humide ou poussiéreux.

GÉNÉRALITÉS

- Produit sûr, conforme aux exigences de l'UE.
- Produit fabriqué conformément à la norme européenne RoHS.
- Garantie constructeur de 2 ans

ES

CE Declaración UE de conformidad - Por la presente, IMPAKT S.A. declara que el dispositivo NKG-1861, NKG-1863, NKG-1865, NKG-1876, NKG-1877, NKG-1878, NKG-1879, NKG-1880, NKG-1881 con los requisitos esenciales y otras disposiciones aplicables de las directivas 2014/30/EU, 2011/65/EU y 2015/863/EU. El texto completo de la declaración de conformidad CE está disponible en la dirección: www.impact.com.pl, en la pestaña del producto.

El símbolo WEEE (caja de basura tachado) indica que el presente producto no se puede tratar como basura doméstica. La eliminación adecuada de los residuos de aparatos evita los riesgos para la salud humana y el medio ambiente derivados de la posible presencia de sustancias, mezclas y componentes peligrosos en los aparatos, así como del almacenamiento y procesamiento inadecuados de dichos aparatos. La recogida selectiva permite recuperar los materiales y componentes utilizados para fabricar el dispositivo. Para más detalles sobre el reciclaje del presente dispositivo, póngase en contacto con el distribuidor o con las autoridades locales competentes.

SEGURIDAD

- Utilizar conforme a su destino, un uso inadecuado puede ocasionar daños al dispositivo.
- Las reparaciones no autorizadas o el desmontaje anulan la garantía y pueden provocar un daño del producto.
- Dejar caer o golpear el dispositivo puede provocar daños del mismo, arañazos o causar una avería de otra forma.
- No se debe utilizar el dispositivo a temperaturas bajas ni altas, en un campo magnético intenso o en un entorno húmedo o con mucho polvo.

GENERALIDADES

- Producto seguro, conforme a los requisitos de la UE.
- Producto fabricado de acuerdo con la norma europea RoHS.
- 2 años de garantía del fabricante

PT

CE Declaração de Conformidade CE - Pelo presente a IMPAKT S.A. declara que o dispositivo NKG-1861, NKG-1863, NKG-1865, NKG-1876, NKG-1877, NKG-1878, NKG-1879, NKG-1880, NKG-1881 está em conformidade com os requisitos essenciais e outras disposições da diretiva 2014/30/EU, 2011/65/EU e 2015/863/EU. A declaração de conformidade CE completa encontra-se na página www.impact.com.pl no separador do produto.

A utilização do símbolo WEEE (caixote do lixo riscado) significa que o presente produto não pode ser tratado como lixo doméstico. O processamento adequado do equipamento usado permite evitar riscos para a saúde humana e para o meio ambiente resultantes da possível presença de substâncias, misturas ou peças perigosas, bem como o armazenamento e processamento impróprio deste equipamento. A recolha seletiva permite também recuperar os materiais e componentes com que o dispositivo foi produzido. Para obter informações detalhadas sobre o reciclagem do presente produto deve contactar o ponto de venda a retalho onde foi efetuada a compra ou uma autoridade local.

SEGURANÇA

- Utilizar conforme sua destinação, utilização inadequada pode danificar o dispositivo.
- Reparos ou desmontagens não autorizadas anulam a garantia e podem danificar o produto.
- Quedas ou golpes no dispositivo podem danificá-lo, arranhá-lo ou, de outra forma, resultar em mau funcionamento.
- Não utilize o dispositivo em temperaturas demasiado baixas ou altas, em local sujeito a forte campo magnético ou em ambiente húmido ou empoeirado.

GENERAL

- Produto seguro, em conformidade com os requisitos UE.
- Produto produzido em conformidade com a norma europeia RoHS.
- 2 anos de garantido produtor

CE **EU-Konformitätserklärung** - IMPAKT S.A. erklärt hiermit, dass das Gerät NKG-1861, NKG-1863, NKG-1865, NKG-1876, NKG-1877, NKG-1878, NKG-1879, NKG-1880, NKG-1881 den grundlegenden Anforderungen und anderen relevanten Bestimmungen der Richtlinien 2014/30/EU, 2011/65/EU und 2015/863/EU entspricht. Die vollständige CE-Konformitätserklärung finden Sie unter www.impact.com.pl in der Registerkarte Produkte.

Das Symbol der durchgestrichenen Mülltonne bedeutet, dass dieses Produkt nicht mit dem unsortierten Hausmüll entsorgt werden darf. Die ordnungsgemäße Behandlung von Elektro- und Elektronik-Altgeräten trägt dazu bei, die Umwelt für Mensch und Umwelt gefährliche Substanzen, sowie durch nicht ordnungsgemäße Lagerung und Weiterverarbeitung der Altgeräte entstehen, vermieden werden. Selektive Sammlung beiträgt dazu, dass die Materialien und Komponenten, aus denen das Gerät hergestellt wurde, recycelt werden können. Die separate Sammlung und Verwertung aller Elektrogeräte verhindert, dass darin enthaltene Stoffe die Gesundheit des Menschen und die Umwelt gefährden.

SICHERHEITSMFORMATION

- Bestimmungsgemäß verwenden, unsachgemäßer Gebrauch kann zu Schäden am Gerät führen.
- Unerlaubte Reparaturen oder Demontagen führen zum Erlöschen der Garantie und können das Produkt beschädigen.
- Wenn Sie das Gerät fallen lassen oder anstoßen, kann es beschädigt werden, Kratzer bekommen oder eine Fehlfunktion verursachen.
- Verwenden Sie das Gerät nicht bei niedrigen oder hohen Temperaturen, in starken Magnetfeldern oder in feuchter oder staubiger Umgebung.

ALLGEMEINE

- Dieses Produkt ist auf Übereinstimmung mit den Anforderungen einer EU-Richtlinie.
- Diese Produkt wird in Übereinstimmung mit der RoHS Richtlinie hergestellt.
- 2 Jahre begrenzte Hersteller

CE **EU-försäkran om överensstämmelse** - Härmdeklaration IMPAKT S.A. att NKG-1861, NKG-1863, NKG-1865, NKG-1876, NKG-1877, NKG-1878, NKG-1879, NKG-1880, NKG-1881 enligt uppgifterna de väsentliga kraven och andra relevanta bestämmelser i direktiven 2014/30/EU, 2011/65/EU och 2015/863/EU. Den fullständiga CE-försäkran om överensstämmelse finns på www.impact.com.pl på produktflikten.

WEEE-symbolen (överkorsad papperskorg) innebär att denna produkt inte får behandlas som hushållsavfall. Korrekt avfallsanbringning av utrustningen gör det möjligt att undvika risker för människors hälsa och miljön, orsakad av eventuell förekomst av farliga ämnen, blandningar och komponenter i utrustningen, samt olämplig lagring och bearbetning av sådan utrustning. Korrekt avfallsanbringning möjliggör även återvinning av material och komponenter inuti enheten. För detaljerad information om återvinning av denna produkt, kontakta återförsäljaren eller din lokala myndighet.

SÄKERHET

- Använd endast för avsett ändamål, felaktig användning kan skada enheten.
- Öbehörig reparation eller demontering upphäver garantin och kan skada produkten.
- Att tappa eller slå enheten kan skada, repa den eller på annat sätt få den att inte fungera korrekt.
- Använd inte enheten vid låga och höga temperaturer, starkt magnetiskt och i en fuktigt eller dammig miljö.

ALLMÄNNA ANVISNINGAR

- Säker produkt som uppfyller EU: s krav.
- Produkten är tillverkad i enlighet med den europeiska RoHS-standarderna.
- 2 års tillverkargaranti

CE **Dichiarazione di conformità UE** - Con la presente, IMPAKT S.A. dichiara che il dispositivo NKG-1861, NKG-1863, NKG-1865, NKG-1876, NKG-1877, NKG-1878, NKG-1879, NKG-1880, NKG-1881 è conforme ai requisiti essenziali e altre disposizioni pertinenti delle Direttive 2014/30/EU, 2011/65/EU e 2015/863/EU. La dichiarazione di conformità CE completa è disponibile su www.impact.com.pl nella scheda del prodotto.

L'uso del simbolo WEEE (bidone della spazzatura sbarato) significa che questo prodotto non può essere trattato come rifiuto domestico. Il corretto smaltimento delle apparecchiature di scarto consente di evitare rischi per la salute umana e l'ambiente, derivanti dalla possibile presenza di sostanze, miscele e componenti pericolosi nell'apparecchiatura, nonché da stoccaggio e trattamento inappropriati di tali apparecchiature. La raccolta selettiva consente inoltre il recupero dei materiali e dei componenti da cui è stato prodotto il dispositivo. Per informazioni dettagliate sul riciclaggio di questo prodotto, contattare il rivenditore presso il quale è stato acquistato o le autorità locali.

SICUREZZA

- Utilizzare secondo la destinazione d'uso prevista, l'uso improprio può danneggiare il dispositivo.
- Riparazioni o smontaggi non autorizzati invalidano la garanzia e possono danneggiare il prodotto.
- La caduta o gli urti del dispositivo potrebbero provocare danneggiamenti, graffi o malfunzionamenti.
- Non utilizzare il dispositivo a basse e alte temperature, in presenza di forti campi magnetici e in un ambiente umido o polveroso.

GENERALE

- Prodotto sicuro, conforme ai requisiti UE.
- Il prodotto è fabbricato in conformità con lo standard europeo RoHS.
- 2 anni di garanzia del produttore

CE **Deklaracja zgodności UE** - Niniejszym IMPAKT S.A. oświadczam, że urządzenie NKG-1861, NKG-1863, NKG-1865, NKG-1876, NKG-1877, NKG-1878, NKG-1879, NKG-1880, NKG-1881 jest zgodne z zasadniczymi wymaganiami oraz innymi stosownymi postanowieniami dyrektywy 2014/30/EU, 2011/65/EU i 2015/863/EU. Pełna deklaracja zgodności CE znajduje się na stronie www.impact.com.pl w zakładce produktu.

Użycie symbolu WEEE (przekreślony kosz) oznacza, że niniejszy produkt nie może być traktowany jako odpad domowy. Właściwa utylizacja zużytego sprzętu pozwala uniknąć zagrożeń dla zdrowia ludzi i środowiska naturalnego, wynikających z możliwej obecności w sprzęcie niebezpiecznych substancji, mieszanin oraz części składowych, a także niewłaściwego składowania i przetwarzania takiego sprzętu. Zbiórka selektywna pozwala także na odzyskiwanie materiałów i komponentów, z których wyprodukowane było urządzenie. W celu uzyskania szczegółowych informacji dotyczących recyklingu niniejszego produktu należy skontaktować się z punktem sprzedaży detalicznej, w którym dokonano zakupu, lub organem władzy lokalnej.

BEZPIECZNIWOŚĆ

- Używać zgodnie z przeznaczeniem, niewłaściwe użytkowanie może doprowadzić do uszkodzenia urządzenia.
- Nieautoryzowane naprawy lub demontaż uniemożliwiają gwarancję i mogą spowodować uszkodzenie produktu.
- Upuszczenie lub uderzenie urządzenia może doprowadzić do jego uszkodzenia, zarysowania lub spowodowania usterki w inny sposób.
- Nie należy używać urządzenia w niskich i wysokich temperaturach, silnym polu magnetycznym oraz w otoczeniu wilgotnym lub zapylonym.

OGÓLNE

- Produkt bezpieczny, zgodny z wymaganiami UE.
- Produkt wyprodukowany zgodnie z europejską normą RoHS.
- 2 lata gwarancji producenta

CE **Prohlášení EU o shodě** - Impakt S.A. tímto prohlašuje, že zařízení NKG-1861, NKG-1863, NKG-1865, NKG-1876, NKG-1877, NKG-1878, NKG-1879, NKG-1880, NKG-1881 je v souladu se směrnicemi: 2014/30/EU, 2011/65/EU a 2015/863/EU. Plně znění prohlášení o shodě EU je k dispozici na internetové stránce www.impact.com.pl v záložce pří produktu.

Použití symbolu WEEE (škrtnutý koš) znamená, že s tímto výrobkem nelze nakládat jak s domácím odpadem. Správnou likvidaci výrobku pomáháte předcházet škodlivým následkům, které mohou mít nebezpečný vliv na lidi a životní prostředí, z možné přítomnosti nebezpečných látek, směsí, nebo komponentů, jakož i nesprávné skladování a zpracování takového výrobku. Třídní sběr odpadu pomáhá recyklovat materiály a součásti, ze kterých byly zařízení vyrobeno. Podrobné informace o recyklaci tohoto výrobku Vám poskytné prodejce, nebo místní orgány státní správy.

BEZPEČNOST

- Používejte podle určení, nesprávné používání může vést k poškození zařízení.
- Neautorizované opravy, nebo demontáž vedou ke ztrátě záruky a mohou způsobit poškození výrobku.
- Pád, nebo úder může způsobit poškození a poškábání zařízení, nebo jinou závadu výrobku.
- Nepoužívejte zařízení v nízkých, nebo vysokých teplotách, silném magnetickém poli a ve vlhkém nebo prašném prostředí.

OBECNÉ

- Bezpečný výrobek splňující požadavky EU.
- Zařízení je vyrobené v souladu s evropskou normou RoHS.
- 2 roky limitovaná záruka producenta

CE **Vyhlasenie o zhode EU** -IMPAKT S.A. týmto prehlasuje, že zariadenie NKG-1861, NKG-1863, NKG-1865, NKG-1876, NKG-1877, NKG-1878, NKG-1879, NKG-1880, NKG-1881 je v súlade so smernicami: 2014/30/EU, 2011/65/EU a 2015/863/EU. Plné znenie vyhlásenia o zhode EU je k dispozícii na internetovej stránke www.impact.com.pl v záložke prí produktu.

Použití symbolu WEEE (škrtnutý koš) znamená, že s tímto výrobkom nemožno nakladat ako s domácim odpadom. Správnou likvidáciu výrobku pomáhate predchádzat škodlivým následkom, ktoré môžu mať nebezpečný vplyv na ľudí a životné prostredie, z možnej prítomnosti nebezpečných látok, zmesí, alebo komponentov, ako aj nesprávne skladovanie a spracovanie takehoto výrobku. Triedený zber odpadu pomáha recyklovat materiály a komponenty, z ktorých boli tieto zariadenia vyrobené. Podrobné informácie o recyklácii tohto výrobku Vám poskytné predajca, alebo miestne orgány štátnej správy.

BEZPEČNOST

- Používať podľa určení, nesprávne používanie môže viesť k poškodeniu zariadenia.
- Neautorizované opravy alebo demontáž vedú k strate záruky a môžu spôsobiť poškodenie výrobku.
- Pád, alebo úder môže spôsobiť poškodenie a poškábání zariadenia, alebo inú závadu výrobku.
- Nepoužívať zariadenie v nízkych alebo vysokých teplotách, silným magnetickým poli a vo vlhkom alebo prašnom prostredí.

VSEOBECNÉ

- Bezpečný výrobek splňující požiadavky EU.
- Zariadenie je vyrobené v súlade s evropskou normou RoHS.
- 2 roky limitovaná záruka producenta

CE **ЕС Декларация за съответствие** - Prin prezenta, IMPAKT S.A. declara ca echipamentul EU de tip NKG-1861, NKG-1862, NKG-1865, NKG-1872, NKG-1877, NKG-1878, NKG-1879, NKG-1880, NKG-1881 este în conformitate cu Directivile: 2014/30/EU, 2011/65/EU și 2015/863/EU. Textul complet al declarației de conformitate UE este disponibil la adresa de internet www.impact.com.pl, în pagina produsului.

Utilizarea simbolului WEEE (pubela tăiata cu un X) indica faptul că acest produs nu este deșeu menajer. Când reciclați deșeurile în mod corespunzător protejați mediul înconjurător. Colectarea separată a echipamentului folosiți ajută la eliminarea efectelor daunatoare pentru sănătatea umană, cauzate de depozitarea și prelucrarea necorespunzătoare a acestor echipamente. Colectarea separată ajută de asemenea, la recuperarea materialelor și componentelor scoase din uz pentru producția dispozitivelor în cauză. Pentru informații detaliate privind reciclarea acestui produs vă rugăm să contactați vânzătorul sau autoritățile locale.

SIGURANȚA ÎN UTILIZARE

- Folosirea produsului în conformitate cu destinația acestuia, utilizarea necorespunzătoare poate duce la deteriorarea dispozitivului.
- Reparația sau dezasamblarea neautorizată va anula garanția și poate deteriora produsul.
- Dacă scăpați sau loviți dispozitivul, acesta poate fi deteriorat, zgâriat sau poate cauza o funcționare defectuoasă.
- Nu utilizați dispozitivul la temperaturi scăzute sau ridicate, în câmpuri magnetice puternice sau în medii umede sau prăfuite.

GENERALE

- Produsul este unul sigur, conform cu cerințele UE.
- Acest produs este fabricat în concordanță cu standardul european RoHS.
- 2 ani cu răspundere limitată

CE **ЕС Декларация за съответствие** - С настоящото IMPAKT S.A. декларира, че съоръжението тип NKG-1861, NKG-1863, NKG-1865, NKG-1876, NKG-1877, NKG-1878, NKG-1879, NKG-1880, NKG-1881 е в съответствие с Директиви 2014/30/EU, 2011/65/EU и 2015/863/EU. Пълният текст на ЕС декларацията за съответствие е достъпен на раздела за продукти на адрес www.impact.com.pl.

Символът на WEEE (зачертана с кръст кофа за боклук), показва, че този продукт не е домашен отпадък. С подходящи средства за управление на отпадъците избягват на последните, като са вредни за хората и околната среда и са резултат от опасни материали, използвани в устройството, които са неправилно съхранени и обработва. Защитава околната среда, като рециклира опасни отпадъци поدرешно. За да получите подробна информация за рециклиране на този продукт, моля, свържете се с вашия търговец или местна власт.

ИНФОРМАЦИЯ ЗА БЕЗОПАСНОСТ

- Да се използва съгласно с предназначението, неправилната употреба може да доведе до увреждане на устройството.
- Не оторизирани ремонти или разглобяване анулират гаранцията и могат да доведат до повреда на продукта.
- Изпускане или удиряне на устройството може да доведе до повреда, надрасване или причиняване на повреда по друг начин.
- Устройството не трябва да се използва при ниски и високи температури, силно магнитно поле и във влажна или запрехвана среда.

ОБЩИ УСЛОВИЯ

- Безопасен продукт, съобразен с изискванията на ЕС.
- Продуктът е произведен в съответствие със Европейския RoHS стандарт.
- 2 г. гаранция от производителя

CE **EU-megfelelőségi nyilatkozat** - Az IMPAKT S.A. kijelenti, hogy az NKG-1861, NKG-1863, NKG-1865, NKG-1876, NKG-1877, NKG-1878, NKG-1879, NKG-1880, NKG-1881 megfelel a 2014/30/EU, 2011/65/EU és 2015/863/EU irányelvek alapvető követelményeinek és egyéb vonatkozó rendelkezésének. A teljes CE megfelelési nyilatkozat a www.impact.com.pl oldalon a termék fül alatt található.

A WEEE jelölés (átjuttott kuka) használata azt jelöli, hogy az adott termék nem kezelhető háztartási hulladékként. Az elavult eszköz megfelelő ártalmatlanítása által elkerülhető az emberi egészségnek és a környezetnek a veszélyeztetése, amit a készülékben előforduló veszélyes anyagok, keverékek vagy alkotórészek okozhatnak, továbbá kiküszöbölő a készülék nem megfelelő tárolását és kezelését. A szelektív gyűjtés lehetővé teszi azoknak az anyagoknak az alkotórészeknek a visszanyerését, amelyekből a készülék készült. A termék újrahasznosításával kapcsolatos részletes tájékoztatásért keresd fel a kiskereskedelmi értékesítési pontot, ahol a terméket vetted, vagy a helyi hatóságot!

BIZTONSÁG

- Rendeltetésszerűen használandó, a nem megfelelő használatra károsíthatja a készüléket.
- Az illetéktelen javítás vagy szétszerelés a jótállást érvényteleníti, és károsíthatja a terméket.
- A készülék lejtése vagy ütése károsodáshoz, megkarcoláshoz vagy más módon meghibásodásához vezethet.
- A készüléket nem szabad használni az alacsony és a magas hőmérsékleten, az erős mágneses térben, valamint a nedves vagy a poros környezetben.

ÁLTALÁNOS

- A termék biztonságos, megfelel az európai uniós követelményeknek.
- A termék megfelel az RoHS szabványának
- 2 év gyártói garancia

CE **Декларација о усаглашености ЕУ** - ИМПАКТ С.А. изјављује да уређај NKG-1861, NKG-1863, NKG-1865, NKG-1876, NKG-1877, NKG-1878, NKG-1879, NKG-1880, NKG-1881 је у складу са основним захтевима и другим прикладним одлукама директиве 2014/30/EU, 2011/65/EU и 2015/863/EU. Читава декларација усаглашености CE налази се на вебстраници www.impact.com.pl у секцији производа.

Употреба симбола WEEE (прецртана канта) означаје да према овом производу неможе се опходити као према кућним отпадицима. Исправна утилизација искоришћеног уређаја омогућава избегавање опасности за здравље људи и животне средине, који могу се обавити због могуће присутности опасних супстанција, мешавина или дела уређаја, чак и несправног складовања и рециклирања таквих уређаја. Селективно складовање омогућава чак и рециклирање материјала и дела од којих је био направљен уређај. За детаљне информације у оквиру рециклирања овог производа мора да се контактира малопродају у којој купили сте производ, или са органом локалној власти.

БЕЗБЕДНОСТ

- Користите према намени, неправилна употреба може оштетити уређај.
- Неовлашћена поправка или демонтажа поништава гаранцију и може оштетити производ.
- Испуштање или ударање уређаја може га оштетити, оградити или на други начин узроковати квар.
- Не користите уређај на ниским и високим температурама, јаком магнетном пољу и у влажном или прашњавом окружењу.

ОПШТЕ

- Безбедни производ, у складу са захтевима ЕУ.
- Произвођен у складу са европским стандардом RoHS.
- 2 године гаранције произвођача

CE **Декларация соответствия ЕС** - Таким образом, IMPAKT S.A. заявляет, что устройство NKG-1861, NKG-1863, NKG-1865, NKG-1876, NKG-1877, NKG-1878, NKG-1879, NKG-1880, NKG-1881 соответствует директиве 2014/30/EU, 2011/65/EU и 2015/863/EU. Полный текст декларации соответствия ЕС доступна во вкладке продукта на сайте www.impact.com.pl.

Использование символа WEEE (перечёркнутый мусорный бак) обозначает то, что продукт не может рассматриваться в качестве бытовых отходов. Для получения более подробной информации относительно переработки продукта, обратитесь в розничный пункт продажи, в котором вы купили данный продукт или же с локальным органом власти.

БЕЗОПАСНОСТЬ

- Киспользовать по назначению, неправильная эксплуатация может привести к повреждению устройства.
- Самостоятельный ремонт или демонтаж приводят к отмене гарантии и могут вызвать повреждение продукта.
- Падение устройства или столкновение с ним может привести к его повреждению, появлению царапин или вызвать другие неисправности.
- Не используйте устройство при низких и высоких температурах, сильном магнитном поле, а также во влажной или пыльной среде.

ОБЩИЕ ИНФОРМАЦИИ

- Продукт безопасен, соответствует требованиям ЕС и ТС.
- Продукт изготовлен согласно европейской норме RoHS.
- 2 года ограниченной гарантии извдителя

CE **Δήλωση συμμόρφωσης ΕΕ** - Με την παρούσα, η εταιρεία IMPAKT S.A. δηλώνει ότι η συσκευή NKG-1861, NKG-1863, NKG-1865, NKG-1876, NKG-1877, NKG-1878, NKG-1879, NKG-1880, NKG-1881 συμμορφωμένα με τις βασικές απαιτήσεις και άλλες σχετικές διατάξεις των οδηγιών 2014/30/ΕΕ, 2011/65/ΕΕ και 2015/863/ΕΕ. Η πλήρης δήλωση συμμόρφωσης CE διατίθεται στη διεύθυνση www.impact.com.pl στην καρτέλα προϊόντος.

Η χρήση του συμβόλου WEEE (διαγραμμένος κάδος απορριμμάτων) δηλώνει ότι δεν μπορείτε να αντιμετωπίσετε αυτό το προϊόν ως οικιακό απόβλητο. Η σωστή απόρριψη του παλιού εξοπλισμού συμβάλλει στην αποτροπή πιθανών αρνητικών επιπτώσεων στο περιβάλλον και τη δημόσια υγεία, που προκύπτουν από την πιθανή παρουσία επικίνδυνων ουσιών, μειγμάτων και εξαρτημάτων, καθώς και την ακατάλληλη αποθήκευση και επεξεργασία αυτού του εξοπλισμού. Η χωριστή συλλογή επιτρέπει επίσης την ανάκτηση υλικών και εξαρτημάτων από τα οποία κατασκευάστηκε η συσκευή. Για περισσότερες πληροφορίες σχετικά με την ανακύκλωση αυτού του προϊόντος, επικοινωνήστε με το κατάστημα λιανικού εμπορίου από όπου αγοράσατε το προϊόν ή τις τοπικές αρχές.

ΑΣΦΑΛΕΙΑ

- Να χρησιμοποιείται σύμφωνα με τον προβλεπόμενο σκοπό, η ακατάλληλη χρήση μπορεί να προκαλέσει βλάβη στη συσκευή.
- Οι μη εξουσιοδοτημένες επισκευές ή η απουσιάζουσα ακριβής γνώση την εγγύηση και μπορούν να προκαλέσουν ζημιά στο προϊόν.
- Η πίεση ή η χτύπηση της συσκευής ενδέχεται να προκαλέσει ζημιά, γρατσουνιά ή βλάβη με άλλο τρόπο.
- Η συσκευή δεν πρέπει να χρησιμοποιείται σε χαμηλές ή υψηλές θερμοκρασίες, ισχυρό μαγνητικό πεδίο καθώς και σε υγρή ή σκοτεινή περιβάλλον.

ΓΕΝΙΚΑ

- Ασφαλές προϊόν, συμπαρό με τις απαιτήσεις της ΕΕ.
- Το προϊόν κατασκευάζεται σύμφωνα με το Ευρωπαϊκό πρότυπο RoHS.
- 2ετή εγγύηση κατασκευαστή

PROBLEM?

CONTACT ME ON
WWW.GENESIS-ZONE.COM/CONTACT

