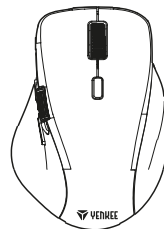
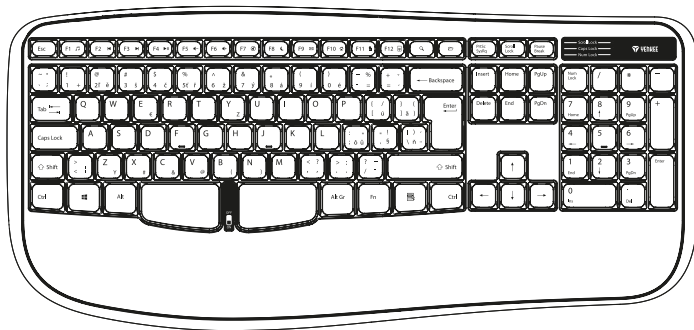


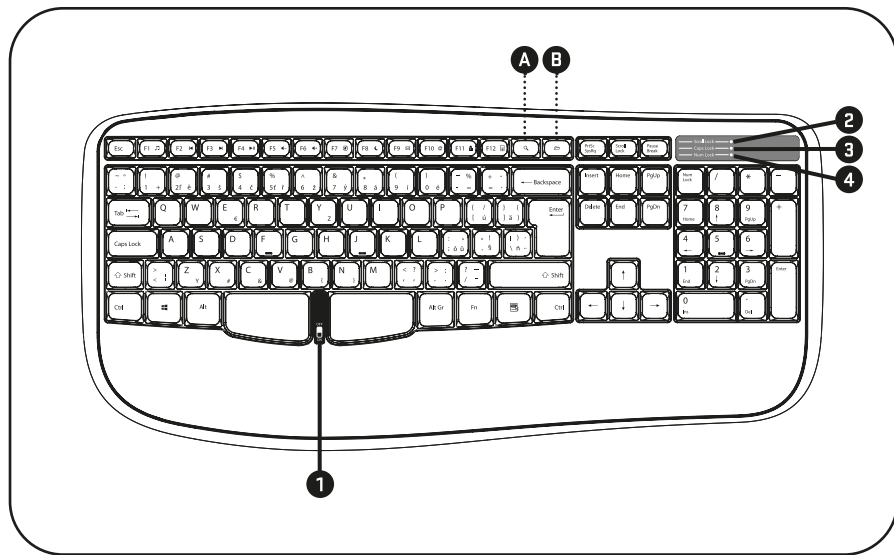


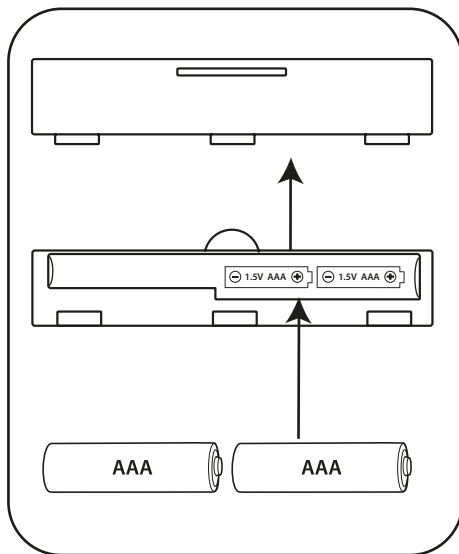
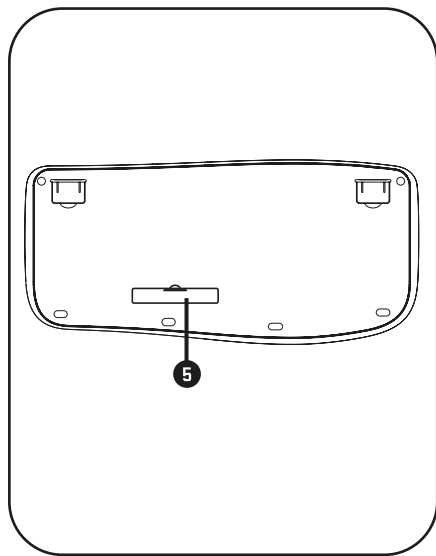
YKM 2009CS

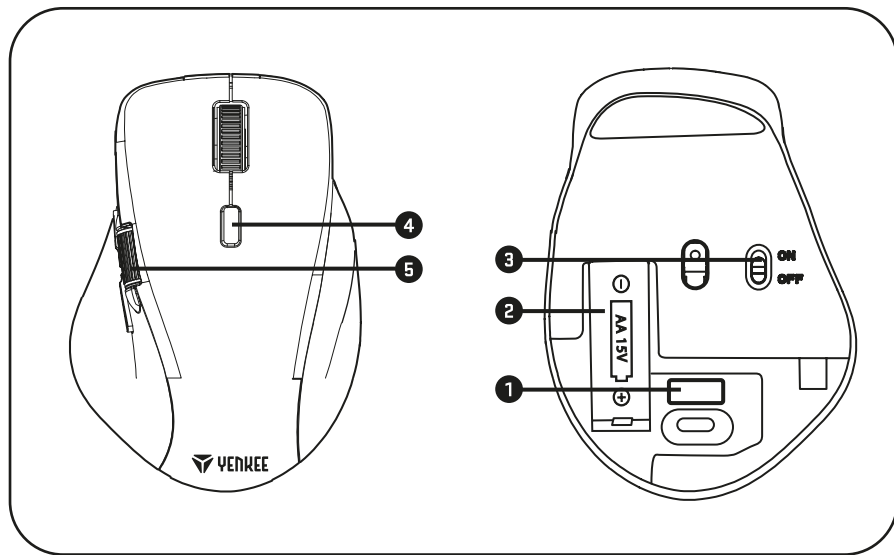


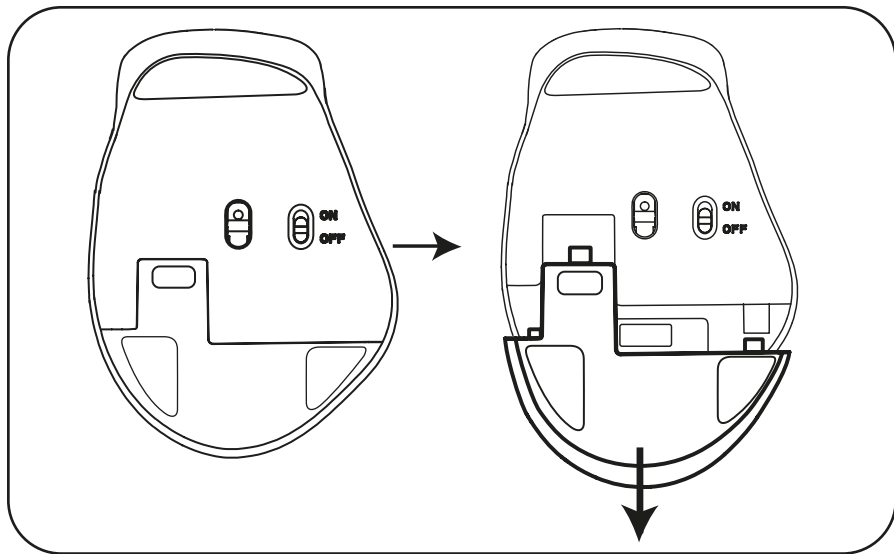
- EN Wireless Keyboard & Mouse Set
- CZ Sada bezdrátové klávesnice a myši
- SK Súprava bezdrôtovej klávesnice a myši
- PL Zestaw klawiatury i myszy bezprzewodowej

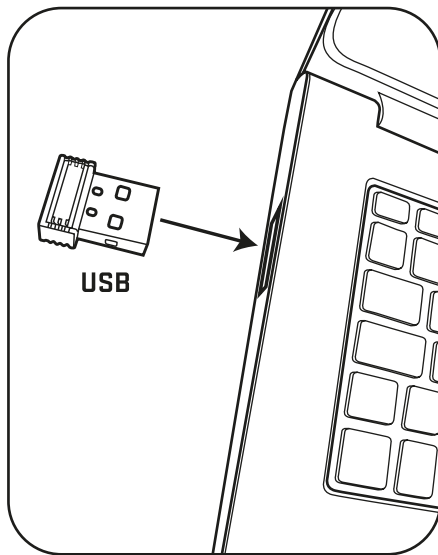
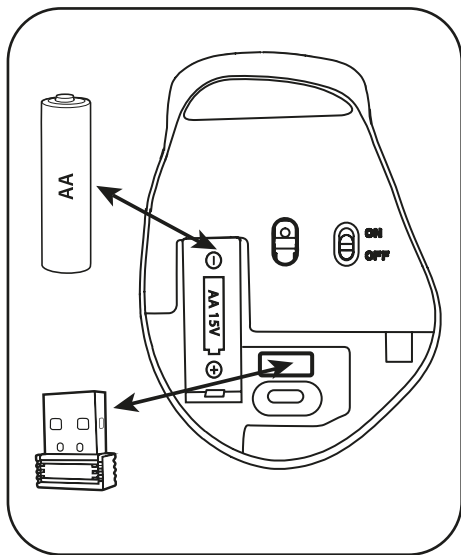
- HU Vezeték nélküli billentyűzetből és egérből álló készlet
- RS Set bežične tastature i miš
- HR Bežična tipkovnica i miš
- EL Σειτ Ασύρματο πληκτρολόγιο και ποντίκι











Package contents:

- Wireless keyboard & mouse
- USB receiver (placed in mouse storage below bottom cover)
- User's manual

Keyboard features:

1. ON/OFF switch
2. Num Lock LED indication
3. Caps Lock LED indication
4. Scroll Lock LED indication
5. Battery compartment

Mouse features:

1. 2.4 Dongle storage
2. Battery compartment
3. ON/OFF switch
4. DPI button
5. Side scroll wheel

Notice:

The keyboard enter standby mode when there is

inactivity, around 5 seconds.

The keyboard enter sleeping mode when there is inactivity, around 8 minutes.

The mouse enter standby mode when there is inactivity, around 5 seconds.

The mouse enter sleeping mode when there is inactivity, around 8 minutes.

Click any key to resume the normal operation.

Switch off keyboard & mouse with ON/OFF switch while not used in order to save batteries.

Keyboard Low Power Indication:

The three LED will flash together for 8 seconds when the voltage is lower than 2.2V. This will happen when you wake up the keyboard from sleeping mode or when you turn it on again until you change the battery

Function keys:

The Fn mode changes the activity of the function keys F1 - F12. In this way, you can select to activate the multimedia functions printed with blue colour in bottom part of the keys by simultaneously pressing Fn + F1-F12.

Fn + F1: Media player
Fn + F2: Previous track
Fn + F3: Next track
Fn + F4: Play/Pause
Fn + F5: Volume down
Fn + F6: Volume up
Fn + F7: Mute
Fn + F8: Sleeping mode
Fn + F9: Mail client
Fn + F10: Open default browser
Fn + F11: Lock computer
Fn + F12: Calculator
A: Search
B: Open Bookmarks

Specifications:

Mouse

| Sensitivity: 800/ 1200/1600 DPI | Connection: 2.4G wireless | Operating range: < 10 meters
| Interface type: USB | Power input: 1x AA alkaline battery (included) | Dimensions: 110 x 77 x 45 mm
| Weight: 100 g

Keyboard

| Connection: 2.4G | Operating range: < 10 meters
| Maximum transmitter power at 2.4 GHz - 2.4835 GHz: 1 mW | Interface type: USB A | Power input: 2x AAA alkaline battery (included) | Dimensions: 453 x 212 x 27 mm | Weight: 658 g

System requirements:

| USB port | Windows 7/8/10 | Mac OS X

Instructions and information regarding the disposal of used packaging materials

Dispose of packaging material at a public waste disposal site.



Disposal of used electrical and electronic appliances

The meaning of the symbol on the product, its accessory or packaging indicates that this product shall not be treated as household waste. Please, dispose of this product at your applicable collection point for the recycling of electrical & electronic equipment waste. Alternatively in some states of the European Union or other European states you may return your products to your local retailer when buying an equivalent new product.

The correct disposal of this product will help save valuable natural resources and help in preventing the potential negative impact on the environment and human health, which could be caused as a result of improper liquidation of waste. Please ask your local authorities or the nearest waste collection centre for further details. The improper disposal of this type of waste may fall subject to national regulations for fines.

For business entities in the European Union

If you wish to dispose of an electrical or electronic device, request the necessary information from your seller or supplier.

Disposal in other countries outside the European Union

If you wish to dispose of this product, request the necessary information about the correct disposal method from local government departments or from your seller.



This appliance complies with EU rules and regulations regarding electromagnetic and electrical safety.

Changes to the text, design and technical specifications may occur without prior notice and we reserve the right to make these changes. Hereby, FAST ČR, a.s. declares that the radio equipment type YKM 2009 is in compliance with Directive 2014/53/EU. The full text of the EU declaration of conformity is available at the following internet address: www.yenkee.eu

Obsah balení:

- Bezdrátová klávesnice a myš
- USB přijímač (umístěný v úložišti myši pod dolním krytem)
- Uživatelská příručka

Vlastnosti klávesnice:

1. Vypínač ON/OFF (Zapnuto/Vypnuto)
2. LED indikátor Num Lock
3. LED indikátor Caps Lock
4. LED indikátor Scroll Lock
5. Prostor pro baterie

Vlastnosti myši:

1. 2.4 Úložíště modulu
2. Prostor pro baterie
3. Vypínač ON/OFF (Zapnuto/Vypnuto)
4. Tlačítko DPI
5. Boční rolovací kolečko

Poznámka:

Pokud není přibližně 5 sekund detekována aktivita,

přepne se klávesnice do pohotovostního režimu.

Pokud není přibližně 8 minut detekována aktivita, přepne se klávesnice do režimu spánku.

Pokud není přibližně 5 sekund detekována aktivita, přepne se myš do pohotovostního režimu.

Pokud není přibližně 8 minut detekována aktivita, přepne se myš do režimu spánku.

Klepněte na jakékoli tlačítko pro obnovení normální funkce.

Pokud klávesnici a myš nepoužíváte, vypněte je vypínačem ON/OFF, aby se nevybíjely baterie.

Indikace vybité klávesnice:

Když napětí poklesne pod 2,2 V, budou tři LED indikátory současně blikat po dobu 8 sekund. Indikace bude probíhat po probuzení klávesnice z režimu spánku nebo po jejím opětovném zapnutí tak dlouho, dokud nevyměníte baterii.

Funkční klávesy:

Režim Fn mění činnost funkčních kláves F1–F12. Tímto způsobem můžete aktivovat multimediální funkce vytištěné modrou barvou v dolní části kláves současným stisknutím Fn + F1–F12.

Fn + F1: Přehrávač médií
Fn + F2: Předchozí stopa
Fn + F3: Další stopa
Fn + F4: Přehrávání/Pauza
Fn + F5: Snížení hlasitosti
Fn + F6: Zvýšení hlasitosti
Fn + F7: Ztlumení zvuku
Fn + F8: Režim spánku
Fn + F9: Mailový klient
Fn + F10: Otevření výchozího prohlížeče
Fn + F11: Uzamknutí počítače
Fn + F12: Kalkulačka
A: Vyhledávání
B: Otevření záložek

Specifikace:

Myš:

| Citlivost: 800/ 1200/1600 DPI | Připojení:
Bezdrátové 2,4 GHz | Provozní dosah: < 10 m
| Typ rozhraní: USB | Napájecí vstup: 1x alkalická
baterie AA (součást příslušenství) | Rozměry:
110 x 77 x 45 mm | Hmotnost: 100 g

Klávesnice

| Připojení: Bezdrátové 2,4G | Provozní dosah:
< 10 m | Maximální výkon vysílače při
2,4 GHz - 2,4835 GHz: 1 mW | Typ rozhraní: USB A
| Napájecí vstup: 2x alkalická baterie AAA (součást
příslušenství) | Rozměry: 453 x 212 x 27 mm
| Hmotnost: 658 g

Systémové požadavky:

| Port USB | Windows 7/8/10 | Mac OS X

Pokyny a informace o nakládání s použitým obalem

Použitý obalový materiál odložte na místo určené obcí k ukládání odpadu.



Likvidace použitých elektrických a elektronických zařízení

Tento symbol na produktech anebo v původních dokumentech znamená, že použité elektrické a elektronické výrobky nesmí být přidány do běžného komunálního odpadu. Ke správné likvidaci, obnově a recyklaci předejte tyto výrobky na určená sběrná místa. Alternativně v některých zemích Evropské unie nebo jiných evropských zemích můžete vrátit své výrobky místnímu prodejci při koupi ekvivalentního nového produktu.

Správnou likvidací tohoto produktu pomůžete zachovat cenné přírodní zdroje a napomáháte prevenci potenciálních negativních dopadů na životní prostředí a lidské zdraví, což by mohly být důsledky nesprávné likvidace odpadů. Další podrobnosti si vyžádejte od místního úřadu nebo nejbližšího sběrného místa.

Při nesprávné likvidaci tohoto druhu odpadu mohou být v souladu s národními předpisy uděleny pokuty.

Pro podnikové subjekty v zemích Evropské unie

Chcete-li likvidovat elektrická a elektronická zařízení, vyžádejte si potřebné informace od svého prodejce nebo dodavatele.

Likvidace v ostatních zemích mimo Evropskou unii

Tento symbol je platný v Evropské unii. Chcete-li tento výrobek zlikvidovat, vyžádejte si potřebné informace o správném způsobu likvidace od místních úřadů nebo od svého prodejce.



Tento výrobek je v souladu s požadavky směrnic EU o elektromagnetické kompatibilitě a elektrické bezpečnosti.

Změny v textu, designu a technických specifikacích se mohou měnit bez předchozího upozornění a vyhrazujeme si právo na jejich změnu.

Tímto FAST ČR, a.s. prohlašuje, že typ rádiového zařízení YKM 2009 je v souladu se směrnicí 2014/53/EU.

Úplné znění EU prohlášení o shodě je k dispozici na této internetové adrese: www.yenkee.cz

Obsah balenia:

- Bezdrôtová klávesnica a myš
- USB prijímač (umiestnený v úložisku myši pod dolným krytom)
- Používateľská príručka

Vlastnosti klávesnice:

1. Vypínač ON/OFF (Zapnuté/Vypnuté)
2. LED indikátor Num Lock
3. LED indikátor Caps Lock
4. LED indikátor Scroll Lock
5. Priestor na batérie

Vlastnosti myši:

1. 2.4 Úložisko modulu
2. Priestor na batérie
3. Vypínač ON/OFF (Zapnuté/Vypnuté)
4. Tlačidlo DPI
5. Bočné rolovacie koliesko

Poznámka:

Ak nie je približne 5 sekúnd detegovaná aktivita,

prepne sa klávesnica do pohotovostného režimu.

Ak nie je približne 8 minút detegovaná aktivita, prepne sa klávesnica do režimu spánku.

Ak nie je približne 5 sekúnd detegovaná aktivita, prepne sa myš do pohotovostného režimu.

Ak nie je približne 8 minút detegovaná aktivita, prepne sa myš do režimu spánku.

Kliknite na akékoľvek tlačidlo na obnovenie normálnej funkcie.

Ak klávesnicu a myš nepoužívate, vypnite ich vypínačom ON/OFF, aby sa nevybíjali batérie.

Indikácia vybitej klávesnice:

Keď napätie poklesne pod 2,2 V, budú tri LED indikátory súčasne blikať 8 sekúnd. Indikácia bude prebiehať po prebudení klávesnice z režimu spánku alebo po jej opätovnom zapnutí tak dlho, kým nevymeníte batériu.

Funkčné klávesy:

Režim Fn mení činnosť funkčných klávesov F1 – F12. Týmto spôsobom môžete aktivovať multimediálne funkcie vytlačené modrou farbou v dolnej časti klávesov súčasným stlačením Fn + F1 až F12.

Fn + F1: Prehrávač médií
Fn + F2: Predchádzajúca stopa
Fn + F3: Ďalšia stopa
Fn + F4: Prehrávanie/Pauza
Fn + F5: Zníženie hlasitosti
Fn + F6: Zvýšenie hlasitosti
Fn + F7: Stlmenie zvuku
Fn + F8: Režim spánku
Fn + F9: E-mailový klient
Fn + F10: Otvorenie východiskového prehľadávača
Fn + F11: Uzamknutie počítača
Fn + F12: Kalkulačka
A: Vyhľadávanie
B: Otvorenie záložiek

Špecifikácia:

Myš

| Citlivosť: 800/ 1200/1600 DPI | Pripojenie:
Bezdrôtové 2,4 GHz | Prevádzkový dosah: < 10 m
| Typ rozhrania: USB | Napájací vstup: 1× alkalická
batéria AA (súčasť príslušenstva) | Rozmery:
110 x 77 x 45 mm | Hmotnosť: 100 g

Klávesnica

| Pripojenie: 2,4G | Prevádzkový dosah: < 10 m
| Maximálny výkon vysielачa pri frekvencii 2,4 GHz –
2,4835 GHz: 1 mW | Typ rozhrania: USB A | Napájací
vstup: 2× alkalická batéria AAA (súčasť príslušenstva)
| Rozmery: 453 x 212 x 27 mm | Hmotnosť: 658 g

Systémové požiadavky:

| Port USB | Windows 7/8/10 | Mac OS X

Pokyny a informácie o zaobchádzaní s použitým obalom

Použitý obalový materiál odložte na miesto určené obcou na ukladanie odpadu.



Likvidácia použitých elektrických a elektronických zariadení

The meaning of the symbol on the product, its accessory or packaging indicates that this product shall not be Tento symbol na produktoch alebo v sprievodných dokumentoch znamená, že použité elektrické a elektronické výrobky nesmú byť pridané do bežného komunálneho odpadu. Pre správnu likvidáciu, obnovu a recykláciu odovzdajte tieto výrobky na určené zberné miesta. Alternatívne v niektorých krajinách Európskej únie alebo v iných európskych krajinách môžete vrátiť svoje výrobky miestnemu predajcovi pri kúpe ekvivalentného nového produktu.

Správnou likvidáciou tohto produktu pomôžete zachovať cenné prírodné zdroje a napomáhate prevencii potenciálnych negatívnych dopadov na životné prostredie a ľudské zdravie, čo by mohli byť dôsledky nesprávnej likvidácie odpadov. Ďalšie podrobnosti si vyžiadajte od miestneho úradu alebo najbližšieho zberného miesta.

Pri nesprávnej likvidácii tohto druhu odpadu môžu byť v súlade s národnými predpismi udelené pokuty.

Pre podnikové subjekty v krajinách Európskej únie

Ak chcete likvidovať elektrické a elektronické zariadenia, vyžiadajte si potrebné informácie od svojho predajcu alebo dodávateľa.

Likvidácia v ostatných krajinách mimo Európskej únie

Tento symbol je platný v Európskej únii. Ak chcete tento výrobok zlikvidovať, vyžiadajte si potrebné informácie o správnom spôsobe likvidácie od miestnych úradov alebo od svojho predajcu.



Tento výrobok je v súlade s požiadavkami smerníc EÚ o elektromagnetickej kompatibilite a elektrickej bezpečnosti.

Zmeny v texte, dizajne a technických špecifi káciách sa môžu meniť bez predchádzajúceho upozornenia a vyhradujeme si právo na ich zmenu.

FAST ČR, a.s. týmto vyhlasuje, že rádiové zariadenie typu YKM 2009 je v súlade so smernicou 2014/53/EÚ.

Úplné EÚ vyhlásenie o zhode je k dispozícii na tejto internetovej adrese: www.yenkee.sk

Zawartość opakowania:

- Klawiatura i mysz bezprzewodowa
- Odbiornik USB (umieszczony w pojemniku myszy pod dolną osłoną)
- Instrukcja obsługi

Cechy klawiatury:

1. Wyłącznik ON/OFF (Włączone/Wyłączone)
2. Wskaźnik LED Num Lock
3. Wskaźnik LED Caps Lock
4. Wskaźnik LED Scroll Lock
5. Zasobnik na baterie

Właściwości myszy:

1. 2.4 Miejsce modułu
2. Zasobnik na baterie
3. Wyłącznik ON/OFF (Włączone/Wyłączone)
4. Przycisk DPI
5. Boczne kółko przewijania

Uwaga:

Jeśli przez około 5 sekund nie zostanie wykryta żadna

aktywność, klawiatura przełączy się w tryb czuwania. Jeśli przez około 8 minut nie zostanie wykryta żadna aktywność, klawiatura przełączy się w tryb uśpienia. Jeśli przez około 5 sekund nie zostanie wykryta żadna aktywność, mysz przełączy się w tryb czuwania. Jeśli przez około 8 minut nie zostanie wykryta żadna aktywność, mysz przełączy się w tryb uśpienia. Wciśnij dowolny przycisk, aby wznowić normalne funkcjonowanie.

Jeśli nie używasz klawiatury i myszy, wyłącz je wyłącznikiem ON/OFF, aby nie rozładowywała się bateria.

Wskaźnik rozładowanej baterii klawiatury:

Gdy napięcie spadnie poniżej 2,2 V, trzy wskaźniki LED będą migać jednocześnie przez 8 sekund. Wskazanie będzie się powtarzać po wybudzeniu klawiatury z trybu uśpienia lub ponownym włączeniu jej do czasu wymiany baterii

Przyciski funkcyjne:

Tryb Fn zmienia działanie klawiszy funkcyjnych F1–F12. Pozwala to aktywować funkcje multimedialne wydrukowane na niebiesko na dole klawiszy poprzez jednoczesne naciśnięcie Fn + F1–F12.

Fn + F1: Odtwarzacz mediów
Fn + F2: Poprzednia ścieżka
Fn + F3: Następna ścieżka
Fn + F4: Odtwarzanie/Pauza
Fn + F5: Zmniejszenie głośności
Fn + F6: Podwyższanie głośności
Fn + F7: Wyciszenie dźwięku
Fn + F8: Tryb uśpienia
Fn + F9: Klient e-mail
Fn + F10: Otwarcie domyślnej przeglądarki internetowej
Fn + F11: Blokowanie komputera
Fn + F12: Kalkulator
A: Wyszukiwanie
B: Otwarcie zakładek

Specyfikacja:

Mysz

| Czułość: 800/ 1200/1600 DP | Złącza:
Bezprzewodowe 2,4 GHz | Zakres działania:
< 10 m | Typ złącz: USB | Wejście zasilania:
1x bateria alkaliczna AA (w zestawie) | Wymiary:
110 x 77 x 45 mm | Masa: 100 g

Klawiatura

| Złącza: 2,4G | Zakres działania: < 10 m
| Maksymalna moc nadajnika przy częstotliwości
2,4 GHz - 2,4835 GHz: 1 mW | Typ złącz: USB A
| Wejście zasilania: 2x bateria alkaliczna AAA
(w zestawie) | Wymiary: 453 x 212 x 27 mm
| Masa: 658 g

Wymagania systemowe:

| Port USB 2.0 | Windows 7/8/10 | Mac OS X

Wskazówki i informacje dotyczące gospodarki zużytym opakowaniem

Zużyty materiał opakowaniowy należy dostarczyć do punktu przeznaczonego do składowania odpadu, wyznaczonego przez urzędy lokalne.



Utylizacja zużytych urządzeń elektrycznych i elektronicznych

Ten symbol, umieszczony na produktach lub w ich dokumentacji, oznacza, że zużytych wyrobów elektrycznych i elektronicznych nie wolno likwidować wraz ze zwykłym odpadem komunalnym. W celu zapewnienia należytej likwidacji, utylizacji i recyklingu tych wyrobów należy przekazać je do wyznaczonych składnic odpadów. W niektórych krajach Unii Europejskiej lub innych państwach europejskich można zamiast tego zwrócić tego rodzaju wyroby lokalnemu sprzedawcy przy zakupie ekwiwalentnego nowego produktu.

Właściwa likwidacja produktów pozwoli zachować cenne źródła surowców naturalnych i pomoże ograniczyć negatywny wpływ niewłaściwego składowania odpadów na środowisko naturalne. Szczegółowych informacji udziela Państwu urzędy miejskie lub najbliższe składnice odpadów. W przypadku niewłaściwej utylizacji tego rodzaju odpadu mogą zostać nałożone kary zgodnie z lokalnymi przepisami.

Dotyczy przedsiębiorców z krajów Unii Europejskiej

Jeśli chcą Państwo likwidować urządzenia elektryczne i elektroniczne, prosimy o uzyskanie potrzebnych informacji od sprzedawcy lub dostawcy wyrobu.

Likwidacja wyrobów w krajach spoza Unii Europejskiej

Symbol obowiązuje w Unii Europejskiej. Jeśli chcą Państwo zlikwidować ten wyrób, prosimy o uzyskanie potrzebnych informacji dotyczących prawidłowego sposobu likwidacji od lokalnych urzędów lub od sprzedawcy.



Produkt odpowiada wymaganiom dyrektyw UE, dotyczącym kompatybilności elektromagnetycznej i bezpieczeństwa elektrycznego.

Zastrzegamy sobie możliwość dokonywania zmian tekstu, designu i danych technicznych wyrobu bez uprzedzenia.

FAST ČR, a.s. niniejszym oświadcza, że typ urządzenia radiowego YKM 2009 jest zgodny z dyrektywą 2014/53/UE.

Pełny tekst deklaracji zgodności UE jest dostępny pod następującym adresem internetowym: www.yenkee.pl

A csomag tartalma:

- Vezeték nélküli billentyűzetből és egér
- USB vevőegység (az egértárolóban található az alsó fedél alatt)
- Felhasználói kézikönyv

A billentyűzet jellemzői:

1. ON/OFF kapcsoló (Be-/kikapcsolás)
2. Num Lock LED kijelző
3. Caps Lock LED kijelző
4. Scroll Lock LED kijelző
5. Elemtartó rekesz

Az egér jellemzői:

1. 2.4 Modul-tárhely
2. Elemtartó rekesz
3. ON/OFF kapcsoló (Be-/kikapcsolás)
4. DPI gomb
5. Oldalsó görgetőkerék

Megjegyzés:

Ha körülbelül 5 másodpercig nem észlel aktivitást, a billentyűzet készenléti üzemmódba kapcsol.

Ha körülbelül 8 percig nem észlel semmilyen aktivitást, a billentyűzet alvó üzemmódba kerül.

Ha körülbelül 5 másodpercig nem észlel aktivitást, az egér készenléti üzemmódba kapcsol.

Ha körülbelül 8 percig nem észlel aktivitást, az egér alvó üzemmódba kapcsol.

A normál működés folytatásához kattintson bármelyik gombra.

Ha nem használja a billentyűzetet és az egeret, kapcsolja ki őket az ON/OFF kapcsolóval, hogy elkerülje az elemek lemerülését.

Lemerült billentyűzet jelzése:

Amikor a feszültség 2,2 V alá csökken, a három LED-kijelző 8 másodpercig egyidejűleg villog. A jelzés a billentyűzet alvó üzemmódból való felébresztése vagy visszakapcsolása után is folytatódik, amíg az elemet ki nem cserélik.

Funkcióbillentyűk:

Az Fn mód megváltoztatja az F1-F12 funkcióbillentyűk működését. Ez lehetővé teszi a billentyűk alján késsel nyomtatott multimédiás funkciók aktiválását az Fn + F1-F12 egyidejű megnyomásával.

Fn + F1: Média-lejátszó
Fn + F2: Előző zeneszám
FN + F3: Következő zeneszám
FN + F4: Lejátszás/Szünet
FN + F5: A hangerő csökkentése
FN + F6: A hangerő növelése
FN + F7: Elnémítás
FN + F8: Alvás mód
FN + F9: Mail kliens
FN + F10: Az alapértelmezett böngésző megnyitása
FN + F11: A számítógép lezárása
FN + F12: Számológép
A: Keresés
B: Könyvjelzők megnyitása

Specifikáció:

Egér

| Érzékenység: 800/ 1200/1600 DPI | Csatlakozás:
Vezeték nélküli 2,4 GHz | Hatótávolság: < 10 m
| Felület típusa: USB | Tápbemenet: 1 x alkáli AA elem
(a csomagolás része) | Méretek: 110 x 77 x 45 mm
| Tömeg: 100 g

Billentyűzet

| Csatlakozás: 2,4G | Hatótávolság: < 10 m | Az adó
maximális teljesítménye 2,4 GHz - 2,4835 GHz
frekvencia mellett: 1 mW | Felület típusa: USB A
| Tápbemenet: 2x alkáli AAA elem (a csomagolás
része) | Méretek: 453 x 212 x 27 mm | Tömeg: 658 g

Rendszerkövetelmények:

| USB 2.0 csatlakozás | Windows 7/8/10 | Mac OS X

Utasítások és tájékoztató a használt csomagolóanyagokra vonatkozóan

A használt csomagolóanyagokat az önkormányzat által kijelölt hulladéklerakó helyre helyezze el!



Használt elektromos és elektronikus berendezések megsemmisítése

Ez a jelzés a terméken vagy a kísérő dokumentációban azt jelzi, hogy az elektromos vagy elektronikus termék nem dobható háztartási hulladék közé. A helyes megsemmisítéshez és újrafelhasználáshoz ezen termékeket kijelölt hulladékgyűjtő helyre adja le. Az EU országokban vagy más európai országokban a termékek visszaválthatóak az eladóhelyen azonos új termék vásárlásánál.

A termék helyes megsemmisítésével segít megelőzni az élőkönyvetre és emberi egészségre kockázatos lehetséges veszélyek kialakulását amelyek a hulladék helytelen kezelésével adódhatnak. További részletekről érdeklődjön a helyi hatóságnál vagy a legközelebbi gyűjtőhelyen. Az ilyen fajta hulladék helytelen megsemmisítése a helyi előírásokkal összhangban bírsággal sújtható.

Vállalkozások számára a Európai Unióban

Ha meg akarja semmisíteni az elektromos vagy elektronikus berendezést, kérje a szükséges információkat az eladójától vagy beszállítójától.

Megsemmisítés Európai Unión kívüli országban

Ez a jelzés az Európai Unióban érvényes. Ha meg akarja semmisíteni a terméket, kérje a szükséges információkat a helyes megsemmisítésről a helyi hivataloktól vagy az eladójától.



Ez a termék összhangban van az EU elektromágneses kompatibilitásról és árambiztonságról szóló irányelveivel.

Változtatások a szövegben, kivitelben és műszaki jellemzőkben előzetes fi gyelmeztetés nélkül történhetnek és minden módosításra vonatkozó jog fenntartva.

FAST ČR, a.s. igazolja, hogy a YKM 2009 típusú rádióberendezés megfelel a 2014/53/EU irányelvnek.

Az EU-megfelelőségi nyilatkozat teljes szövege elérhető a következő internetes címen: www.yenkee.hu

Sadržaj pakovanja:

- Bežična tastatura i miš
- USB prijemnik (smešten u odeljku za skladištenje ispod donjeg poklopca)
- Korisničko uputstvo

Funkcije tastature:

1. Prekidač za uključivanje/isključivanje
2. LED indikacija za numeričku tastaturu
3. Indikacija za taster Caps lock
4. LED indikacija za zaključavanje funkcije skrolanje
5. Odeljak za bateriju

Funkcije miša:

1. 2.4 Skladištenje dongl
2. Odeljak za bateriju
3. Prekidač za uključivanje/isključivanje
4. DPI dugme
5. Bočni točkić za listanje

Napomena:

Tastatura ulazi u režim pripravnosti kada postoji

neaktivnost oko 5 sekundi.

Tastatura ulazi u režim spavanja kada postoji neaktivnost oko 8 minuta.

Miš ulazi u režim pripravnosti kada postoji neaktivnost oko 5 sekundi.

Miš ulazi u režim spavanja kada postoji neaktivnost oko 8 minuta.

Kliknite na bilo koji taster da biste nastavili normalnu operaciju.

Isključite tastaturu & miš pomoću ON/OFF prekidača dok se ne koristi za čuvanje baterija.

Indikacija tastature za nizak kapacitet napajanja:

Tri LED će treperiti zajedno 8 sekundi kada je napon niži od 2,2V. To će se desiti kada probudite tastaturu iz režima spavanja ili kada je ponovo uključite dok ne promenite bateriju

Indikacija tastature za nizak kapacitet napajanja:

Tri LED će treperiti zajedno 8 sekundi kada je napon niži od 2,2V. To će se desiti kada probudite tastaturu iz režima spavanja ili kada je ponovo uključite dok ne promenite bateriju

Fn + F1: Media player

Fn + F2: Prethodna numera

Fn + F3: Sledeća numera

Fn + F4: Reprodukcija/pauza

Fn + F5: Smanjivanje jačine zvuka

Fn + F6: Pojačavanje jačine zvuka

Fn + F7: Privremeno isključi zvuk

Fn + F8: Režim spavanja

Fn + F9: Klijent pošte

Fn + F10: Otvaranje podrazumevanog pretraživača

Fn + F11: Zaključaj računar

Fn + F12: Kalkulator

A: Pretraži

B: Otvaranje obeleživača

Specifikacije:

Miš

| Mikr.: 800/ 1200/1600 DPI | Priključivanje:
2.4G bežično | Operativni domet: < 10 metara
| Tip interfejsa: USB | Ulazna snaga: 1x AA alkalna
baterija (isporučena) | Dimenzije: 110 x 77 x 45 mm
| Težina: 100 g

Tastatura

| Priključivanje: 2,4G | Operativni domet: < 10 metara
| Maksimalna snaga predajnika na 2,4 GHz - 2,4835
GHz: 1 mW | Tip interfejsa: USB A | Ulazna snaga:
2x AAA alkalna baterija (isporučena) | Dimenzije:
453 x 212 x 27 mm | Težina: 658 g

Zahtevi sistema:

| USB priključak | Windows 7/8/10 | Mac OS X

Upute i informacije o odlaganju rabljene ambalaže

Rabljenu ambalažu odložite na javnom mjestu za prihvat otpada.



Odlaganje rabljenih električnih i elektroničkih uređaja

Simbol na proizvodu, njegovim dodacima ili ambalaži znači da se ovaj proizvod ne sme tretirati kao otpad iz domaćinstva. Molimo da ovaj proizvod odložite na prikladnom odlagalištu za reciklažu električnog i elektronskog otpada. U nekoliko zemalja Evropske unije ili drugim evropskim zemljama moguće je proizvod vratiti lokalnom trgovcu prilikom kupovine jednakog proizvoda.

Pravilnim odlaganjem ovog proizvoda pomoći ćete očuvati prirodne resurse i sprečiti potencijalno negativan uticaj na okolinu i ljudsko zdravlje, do kojega može doći zbog nepropisnog odlaganja otpada. Za detaljnije informacije obratite se lokalnim vlastima ili najbližem odlagalištu. Nepropisno odlaganje ove vrste otpada podložno je nacionalnim krivičnim zakonima.

Odlaganje u državama van Evropske unije

Ako želite odložiti ovaj proizvod, od lokalne uprave ili od trgovca zatražite potrebne informacije o pravilnom načinu odlaganja.

Odlaganje u državama izvan Evropske unije

Ako želite odložiti ovaj proizvod, od lokalne uprave ili od trgovca zatražite potrebne informacije o pravilnom načinu odlaganja.



Ovaj uređaj podliježe EU propisima i pravilima o elektromagnetskoj i električnoj sigurnosti.

Zadržavamo pravo na moguće promene teksta, dizajna i tehničkih specifi kacija bez prethodne najave. FAST ČR, a.s. ovim izjavljuje da je radijska oprema tipa YKM 2009 u skladu sa Direktivom 2014/53 / EU. Celoviti tekst EU izjave o saglasnosti dostupan je na sledećoj internet adresi: www.yenkee.eu

Sadržaj paketa:

- Bežična tipkovnica i miš
- USB prijemnik (nalazi se u spremištu ispod donjeg poklopca)
- Priručnik za upotrebu

Značajke tipkovnice:

1. Prekidač ON/OFF (Uključivanje/Isključivanje)
2. Lampica koja naznačuje aktivaciju numeričke tipkovnice
3. Lampica koja naznačuje zaključavanje velikih slova
4. Lampica koja naznačuje zaključavanje pomicanja
5. Odjeljak baterije

Značajke miša:

1. 2.4 Spremnik prijemnika
2. Odjeljak baterije
3. Prekidač ON/OFF (Uključivanje/Isključivanje)
4. DPI tipka
5. Bočnim kotačić za pomicanje

Napomena:

Tipkovnica prelazi u stanje pripravnosti nakon 5 sekundi neaktivnosti.

Tipkovnica prelazi u stanje mirovanja nakon 8 minuta neaktivnosti.

Miš prelazi u stanje pripravnosti nakon 5 sekundi neaktivnosti.

Miš prelazi u stanje mirovanja nakon 8 minuta neaktivnosti.

Kliknite bilo koju tipku za nastavak uobičajene upotrebe.

Isključite tipkovnicu i miš pomoću prekidača za uključivanje/isključivanje dok nisu u upotrebi kako biste uštedjeli baterije.

Indikacija slabog napajanja tipkovnice:

Ako je napon niži od 2,2 V, istovremeno trepere tri lampice 8 sekundi. To se događa kada aktivirate tipkovnicu iz stanja mirovanja ili kada je ponovo uključite sve dok ne promijenite bateriju.

Funkcijske tipke:

Fn način mijenja način rada funkcijskih tipki F1 - F12. Aktivaciju multimedijских funkcija naznačenih plavom bojom u donjem dijelu tipki možete odabrati tako da istovremeno pritisnete Fn + F1-F12.

Fn + F1: Reproduktor multimedije
Fn + F2: Prethodni zapis
Fn + F3: Sljedeći zapis
Fn + F4: Reprodukcija/pauza
Fn + F5: Smanjivanje glasnoće
Fn + F6: Povećavanje glasnoće
Fn + F7: Isključivanje zvuka
Fn + F8: Stanje mirovanja
Fn + F9: Klijent za e-poštu
Fn + F10: Pokretanje zadanog preglednika
Fn + F11: Zaključavanje računala
Fn + F12: Kalkulator
A: Traži
B: Otvaranje knjiških oznaka

Specifikacije:

Miš

| Osjetljivost: 800/ 1200/1600 DPI | Povezivanje: bežično 2.4G | Radni domet: < 10 metara | Vrsta sučelja: USB | Ulazno napajanje: 1xAA alkalna baterija (isporučeno) | Dimenzije: 110 x 77 x 45 mm | Masa: 100 g

Tipkovnica

| Povezivanje: 2,4G | Radni domet: < 10 metara | Maksimalna snaga predajnika na 2,4 GHz - 2,4835 GHz 1 mW | Vrsta sučelja: USB A | Ulazno napajanje: 2x AAA alkalna baterija (isporučeno) | Dimenzije: 453 x 212 x 27 mm | Masa: 658 g

Zahtjevi sustava:

| USB priključak | Windows 7/8/10 | Mac OS X

Upute i informacije o odlaganju rabljene ambalaže

Rabljenu ambalažu odložite na javnom mjestu za prihvata otpada.



Odlaganje rabljenih električnih i elektroničkih uređaja

Simbol na proizvodu, njegovim dodacima ili ambalaži znači da se ovaj proizvod ne smije tretirati kao otpad iz kućanstva. Molimo da ovaj proizvod odložite na prikladnom odlagalištu za recikliranje električnog i elektroničkog otpada. U nekoliko zemalja Europske unije ili drugim europskim zemljama moguće je proizvod vratiti lokalnom trgovcu prilikom kupnje jednakog proizvoda.

Pravilnim odlaganjem ovog proizvoda pomoći ćete očuvati prirodne resurse i spriječiti potencijalno negativan utjecaj na okoliš i ljudsko zdravlje, do kojega može doći zbog nepropisnog zbrinjavanja otpada. Za dodatne pojedinosti obratite se lokalnim vlastima ili najbližem odlagalištu. Nepropisno odlaganje ove vrste otpada podložno je nacionalnim kaznenim zakonima.

Za poslovne subjekte u Europskoj uniji

Ako želite odložiti električni ili elektronički uređaj, zatražite potrebne informacije od prodavača ili dobavljača.

Odlaganje u državama izvan Europske unije

Ako želite odložiti ovaj proizvod, od lokalne uprave ili od trgovca zatražite potrebne informacije o pravilnom načinu odlaganja.



Ovaj uređaj podliježe EU propisima i pravilima o elektromagnetskoj i električnoj sigurnosti.

Zadržavamo pravo na moguće promjene teksta, dizajna i tehničkih specifikacija bez prethodne najave.

FAST ČR, a.s. ovime izjavljuje da je radijska oprema tipa YKM 2009 u skladu s Direktivom 2014/53/EU.

Cjeloviti tekst EU izjave o sukladnosti dostupan je na sljedećoj internetskoj adresi: www.yenkee.eu

Περιεχόμενα συσκευασίας:

- Ασύρματο πληκτρολόγιο και ποντίκι
- Δέκτης USB (στον χώρο φύλαξης κάτω από το κάλυμμα κάτω πλευράς ποντικιού)
- Εγχειρίδιο Χρήστη

Χαρακτηριστικά πληκτρολογίου:

1. Διακόπτης ON/OFF
2. Ενδεικτική λυχνία LED Κλειδώματος αριθμών (Num Lock)
3. Ενδεικτική λυχνία LED Κλειδώματος κεφαλαίων (Caps Lock)
4. Ενδεικτική λυχνία LED Κλειδώματος κύλισης (Scroll Lock)
5. Διαμέρισμα μπαταρίας

Χαρακτηριστικά ποντικιού:

1. 2.4 Χώρος φύλαξης προσαρμογέα (dongle)
2. Διαμέρισμα μπαταρίας
3. Διακόπτης ON/OFF
4. Κουμπι DPI
5. Πλευρικός τροχός κύλισης

Επισήμανση:

Το πληκτρολόγιο εισέρχεται σε κατάσταση αναμονής όταν

δεν χρησιμοποιείται, περίπου μετά από 5 δευτερόλεπτα.

Το πληκτρολόγιο εισέρχεται σε κατάσταση νάρκης όταν δεν χρησιμοποιείται, περίπου μετά από 8 λεπτά.

Το ποντίκι εισέρχεται σε κατάσταση αναμονής όταν δεν χρησιμοποιείται, περίπου μετά από 5 δευτερόλεπτα.

Το ποντίκι εισέρχεται σε κατάσταση νάρκης όταν δεν χρησιμοποιείται, περίπου μετά από 8 λεπτά.

Πατήστε οποιοδήποτε πλήκτρο για να συνεχιστεί η κανονική λειτουργία.

Απενεργοποιείτε το πληκτρολόγιο και το ποντίκι με τον διακόπτη ενεργοποίησης/ απενεργοποίησης (ON/OFF) όταν δεν χρησιμοποιούνται, για την εξοικονόμηση της ενέργειας των μπαταριών.

Ένδειξη χαμηλής ενέργειας πληκτρολογίου:

Οι τρεις LED θα αναβοσβήνουν ταυτόχρονα για 8 δευτερόλεπτα όταν η τάση είναι μικρότερη από 2,2 V. Αυτό θα συμβαίνει όταν αφυπνίζετε το πληκτρολόγιο από την κατάσταση νάρκης ή όταν το ενεργοποιείτε πάλι, μέχρι να αλλάξετε την μπαταρία

Πλήκτρα λειτουργιών:

Η λειτουργία Fn αλλάζει τη λειτουργικότητα των πλήκτρων λειτουργιών F1 - F12. Με αυτόν τον τρόπο μπορεί να επιλέξετε να ενεργοποιήσετε τις λειτουργίες πολυμέσων που είναι τυπωμένες με μπλε χρώμα στο κάτω τμήμα των πλήκτρων πατώντας ταυτόχρονα Fn + F1-F12.

Fn + F1: Εφαρμογή αναπαραγωγής πολυμέσων

Fn + F2: Προηγούμενο κομμάτι

Fn + F3: Επόμενο κομμάτι

Fn + F4: Αναπαραγωγή/ Παύση

Fn + F5: Μείωση έντασης ήχου

Fn + F6: Αύξηση έντασης ήχου

Fn + F7: Σίγαση

Fn + F8: Κατάσταση νάρκης

Fn + F9: Πελάτης e-mail

Fn + F10: Άνοιγμα προεπιλεγμένου προγράμματος περιήγησης

Fn + F11: Κλειδίωμα υπολογιστή

Fn + F12: Αριθμομηχανή

A: Αναζήτηση

B: Άνοιγμα Σελιδοδεικτών

Προδιαγραφές:

Ποντίκι

| Ευαισθησία: 800/ 1200/1600 DPI | Σύνδεση: ασύρματη 2.4G | Εμβέλεια λειτουργίας: < 10 μέτρα | Τύπος διασύνδεσης: USB | Τροφοδοσία ρεύματος: 1 αλκαλική μπαταρία AA (συμπεριλαμβάνεται) | Διαστάσεις: 110 x 77 x 45 mm | Βάρος: 100 g

Πληκτρολόγιο

| Σύνδεση: 2,4G | Εμβέλεια λειτουργίας: < 10 μέτρα | Μέγιστη εκπεμπόμενη ισχύς στα 2,4 GHz - 2,4835 GHz: 1 mW | Τύπος διασύνδεσης: USB A | Τροφοδοσία ρεύματος: 2x αλκαλική μπαταρία AAA (συμπεριλαμβάνεται) | Διαστάσεις: 453 x 212 x 27 mm | Βάρος: 658 g

Απαιτήσεις συστήματος:

| Θύρα USB | Windows 7/8/10 | Mac OS X

Οδηγίες και πληροφορίες σχετικά με την απόρριψη των χρησιμοποιημένων υλικών συσκευασίας

Απορρίψτε τα υλικά συσκευασίας στην προβλεπόμενη δημόσια θέση απόθεσης απορριμάτων.



Απόρριψη των χρησιμοποιημένων ηλεκτρικών και ηλεκτρονικών συσκευών

Το σύμβολο που υπάρχει στο προϊόν, στο αξεσουάρ του ή στη συσκευασία υποδηλώνει ότι αυτό το προϊόν δεν πρέπει να απορριφθεί μαζί με τα οικιακά απορρίμματα. Παρακαλούμε, στο τέλος της ζωής του προϊόντος, να το απορρίψετε σε κατάλληλο σημείο συλλογής για την ανακύκλωση αποβλήτων ηλεκτρικού και ηλεκτρονικού εξοπλισμού. Εναλλακτικά, σε ορισμένες χώρες της Ευρωπαϊκής Ένωσης ή σε άλλες Ευρωπαϊκές χώρες, μπορείτε να επιστρέψετε τα προϊόντα σας στο τοπικό σας κατάστημα όταν αγοράζετε ένα ισοδύναμο νέο προϊόν. Η σωστή απόρριψη του προϊόντος αυτού θα βοηθήσει στην εξοικονόμηση φυσικών πόρων και στην αποτροπή ενδεχόμενων αρνητικών επιπτώσεων στο περιβάλλον και στην ανθρώπινη υγεία που θα προέκυπταν από την ακατάλληλη διάθεση των αποβλήτων. Για περισσότερες λεπτομέρειες, ρωτήστε τις τοπικές σας αρχές σχετικά με τη θέση του πλησιέστερου κέντρου συλλογής αποβλήτων. Η ακατάλληλη διάθεση αυτού του τύπου των αποβλήτων μπορεί να εμπίπτει στις εθνικές διατάξεις και να επισύρει ποινή προστίμου.

Για επιχειρήσεις στην Ευρωπαϊκή Ένωση

Αν θέλετε να απορρίψετε μια ηλεκτρική ή ηλεκτρονική συσκευή, ζητήστε τις απαραίτητες πληροφορίες από το συνεργαζόμενο πωλητή ή προμηθευτή.

Διάθεση αποβλήτων σε άλλες χώρες εκτός της Ευρωπαϊκής Ένωσης

Αν θέλετε να απορρίψετε αυτό το προϊόν, ζητήστε τις απαραίτητες πληροφορίες από τις τοπικές κυβερνητικές υπηρεσίες ή από τον πωλητή που συνεργάζεστε, σχετικά με τη σωστή μέθοδο διάθεσης αποβλήτων.



Η συσκευή αυτή συμμορφώνεται με τους κανόνες και τους κανονισμούς της ΕΕ σχετικά με την ηλεκτρομαγνητική και ηλεκτρική ασφάλεια.

Ενδέχεται να υπάρξουν αλλαγές στο κείμενο, στο σχεδιασμό και στις τεχνικές προδιαγραφές χωρίς προηγούμενη ειδοποίηση, και επιφυλασσόμαστε του δικαιώματός μας στην πραγματοποίηση αυτών των αλλαγών.

Με την παρούσα ο/η FAST ČR, a.s., δηλώνει ότι ο ραδιοεξοπλισμός YKM 2009 πληροί την οδηγία 2014/53/EE.

Το πλήρες κείμενο της δήλωσης συμμόρφωσης ΕΕ διατίθεται στην ακόλουθη ιστοσελίδα στο διαδίκτυο: www.yenkee.eu

Notes



Manufacturer:
FAST CR, a.s.,
U Sanitasu 1621,
25101, Ricany,
Czech Republic