

meross

Múdra LED žiarovka Wi-Fi
MSL120

Bezpečnostné opatrenia

RIZIKO ÚRAZU ELEKTRICKÝM PRÚDOM ALEBO POPÁLENÍ.

- Uistite sa, že je vymieňaná žiarovka vypnutá.
- Počkajte, až žiarovka vychladne, a potom ju vymeňte.
- Žiarovku neinštalujte mokrými rukami alebo na mokrom či vlhkom povrchu.
- Žiarovka je vhodná na použitie v pracovnom prostredí s teplotami od - 20 °C až 40 °C.
- Žiarovka nie je vhodná na núdzové osvetlenie.

Montáž výrobku

1. Stiahnutie aplikácie Meross.



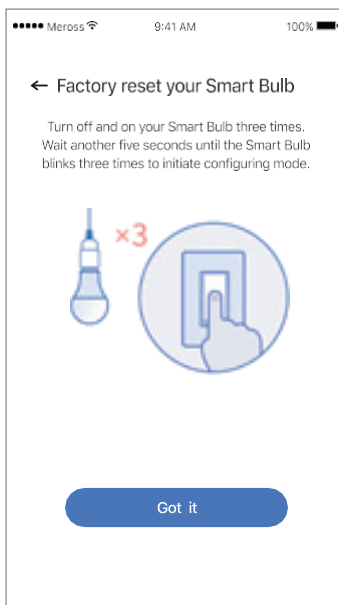
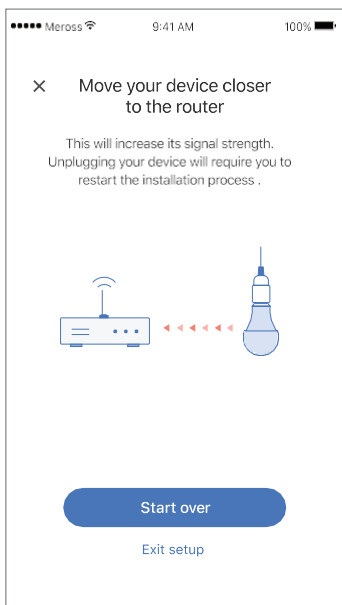
2. Vymeňte opotrebovanú žiarovku za novú.



* Kovové tienidlá môžu znížiť výkon žiarovky Meross.

3. Otvorte aplikáciu Meross a postupujte podľa vstavaného sprievodcu konfiguráciou a nakonfigurujte zariadenie.

Žiarovka Meross podporuje iba sieť 2,4 GHz.

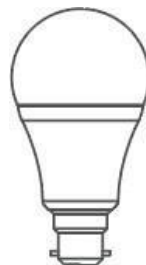


Popis kontrolných ukazovateľov

Indikátor trikrát blikne: dokončenie procesu inicializácie, prechod do režimu konfigurácie.

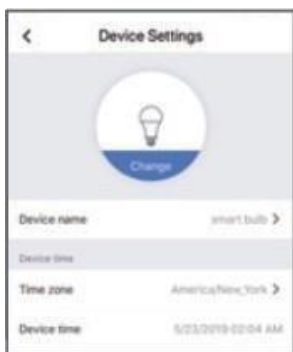
Indikátor 2krát blikne: konfigurácia prebehla úspešne (len pre MSL1 MSL110).

Indikátor bliká červeno, zeleno a modro: úspešná konfigurácia (len p MSL120).



Správna manipulácia s produktom

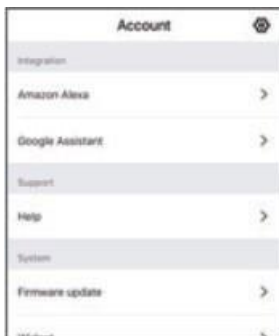
1. Všeobecné nastavenia



Názov zariadenia: zmeniť názov zariadenia.

Používateľská príručka: prečítajte si používateľskú príručku.

2. Hlasové ovládanie



Amazon Alexa a Google Assistant: Na karte Účet zistíte, ako sa pripojiť k Amazon alexa a Google Assistant.

-> Integrácia (Účet -> Integrácia).

Amazon Alexa:

Príklady príkazov:

- "Alexo, nastav žiarovku na červenú".
- "Alexo, nastav žiarovku na teplejší odtieň."
- "Alexa, stlm žiarovku o 30%."

Asistent Google:

Príklady príkazov:

- "Hej, Google, rozsvieť tú žiarovku."
- "Hej, Google, nastav žiarovku na studený biely odtieň."
- "Hej, Google, zmeň farbu žiarovky na purpurovú."

3. Widgety

Widgety predstavujú rýchly prístup k zariadeniam a scénam Meross. Ak ich chcete povoliť, prejdite najprv na (Účet-> Widget) Účet-> Widget a pridajte zástupcu. Potom ich aktivujte v smartfóne podľa nasledujúcich krokov.



Pre chytré telefóny iPhone:

1. Posuňte sa na domovskej obrazovke alebo na zamykacej obrazovke doprava. 2. Presuňte widget dole na koniec zoznamu widgetov a kliknite na tlačidlo upraviť.
3. Potiahnutím nadol nájdite a pridajte widget Meross.

Pre smartfóny so systémom Android:

1. Na domovskej obrazovke kliknite a podržte voľné miesto.
2. Kliknite na Widgety, nájdite widget Meross a pridajte ho.

Často kladené otázky

1. Ako resetujete žiarovku Meross?

Vypnite žiarovku a potom ju trikrát zapnite a vypnite. Upozorňujeme, že obnovenie továrenského nastavenia žiarovky vymaže všetky jednotlivé nastavenia a môže byť potrebné vykonať novú konfiguráciu.

2. Môžem žiarovku Meross stmievať pomocou štandardného stmievača na stenu?

Nie. Žiarovka Meross nepodporuje štandardný nástenný stmievač. Môžete ju stlmiť pomocou aplikácie Meross.

3. Môžem žiarovku Meross ovládať z viacerých zariadení?

Áno. Stiahnite si aplikáciu Meross do svojich zariadení a prihláste sa pomocou rovnakého účtu Meross.


4. Ako spárovať múdru žiarovku so službou Amazon Alexa alebo Google Assistant?

Pokyny na spárovanie nájdete v aplikácii Meross v časti Účet -> Amazon Alexa alebo Google Assistant.

Ochrana životného prostredia



Elektronický odpad označený v súlade so smernicou Európskej únie sa nesmie ukladať spoločne s ostatným komunálnym odpadom. Podlieha oddelenému zberu a recyklácii na určených miestach. Správnou likvidáciou predídete možným negatívnym dôsledkom pre životné prostredie a ľudské zdravie. Systém zberu použitého zariadenia je v súlade s miestnymi predpismi pre likvidáciu odpadu. Podrobné informácie o tejto problematike získate na obecnom úrade, v čistiarni odpadových vôd alebo v obchode, kde ste výrobok zakúpili.

 Výrobok spĺňa požiadavky takzvaných smerníc nového prístupu Európskej únie (EÚ), ktoré sa zaoberajú otázkami bezpečnosti používania, ochrany zdravia a ochrany životného prostredia a ktoré stanovujú, aké nebezpečenstvá je potrebné zistiť a odstrániť.