



JLAB  
SLŮCHADLA  
DO PRÁCE

**Sme doslova nadšení, že používate JLab!  
Sme hrdí na naše výrobky a úplne sa s nimi stotožňujeme.**



### VAŠA ZÁRUKA

Všetky záručné nároky podliehajú schváleniu spoločnosťou JLab a nášmu výhradnému rozhodnutiu. Na uplatnenie záruky si uschovajte doklad o kúpe.



### KONTAKTUJTE NÁS

Môžete nás kontaktovať prostredníctvom [support@jlab.com](mailto:support@jlab.com) alebo navštívte [intl.jlab.com/contact](http://intl.jlab.com/contact)

## ZAREGISTRUJTE SA EŠTE DNES

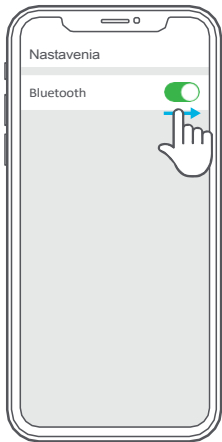
[intl.jlab.com/register](http://intl.jlab.com/register)

Aktualizácie produktov | Tipy a rady

Často kladené otázky a ďalšie informácie

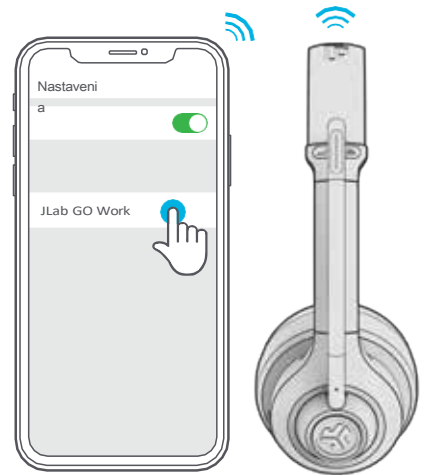
## PÁROVANIE S ROZHRANÍM BLUETOOTH

- 1 V nastaveniach zariadenia zapnite funkciu Bluetooth.



Stlačte a podržte tlačidlo na 8 sekúnd. Uvoľnite. Kontrolky budú blikať modro/červene.

- 3 Ak sa chcete pripojiť, v nastaveniach zariadenia vyberte položku "JLab GO Work".

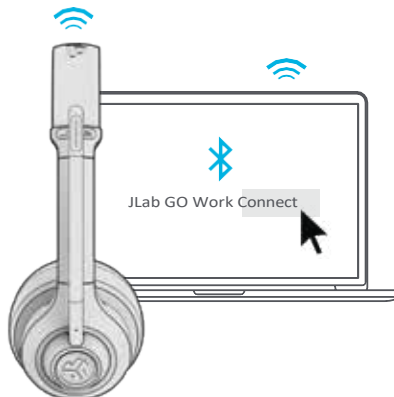


## MULTIPOINT (PRIPOJENIE 2 ZARIADENÍ SÚČASNE)

- 1 Po pripojení PRVÉHO zariadenia vypnite v nastaveniach funkciu Bluetooth. Zariadenie GO Work sa automaticky spája s technológiou Bluetooth.



- 2 Zadajte nastavenia Bluetooth iného zariadenia a pripojte sa k službe GO Work.



- 3 Zadajte nastavenia pre svoje PRVÉ zariadenie. Zapnite funkciu Bluetooth a znovu sa pripojte k službe GO Work.



Ďalšie informácie a riešenie problémov s MULTIPOINT nájdete na adrese:  
[INTL.JLAB.COM/MULTIPOINT](https://INTL.JLAB.COM/MULTIPOINT)

## FUNKCIE TLAČIDIEL

**ZVÝŠENIE HLASITOSTI:** Stlačte raz  
**ZASTAVTE SA VPREDU:**  
Stlačte a podržte na viac ako 2 sekundy

**ZNÍŽENIE HLASITOSTI:** Stlačte raz  
**STOP SPÄŤ:**  
Stlačte a podržte na viac ako 2 sekundy

**VYPNUTÉ/ZAPNUTÉ:**  
Stlačte a podržte na viac ako 2 sekundy  
**PREHRAŤ/POZASTAVIŤ/PRIJAŤ/ZAVESIŤ  
CALL:** Stlačte raz

**ODMIETNUŤ PRICHÁDZAJÚCI HOVOR:**  
Stlačte a podržte tlačidlo 1+ sekundu

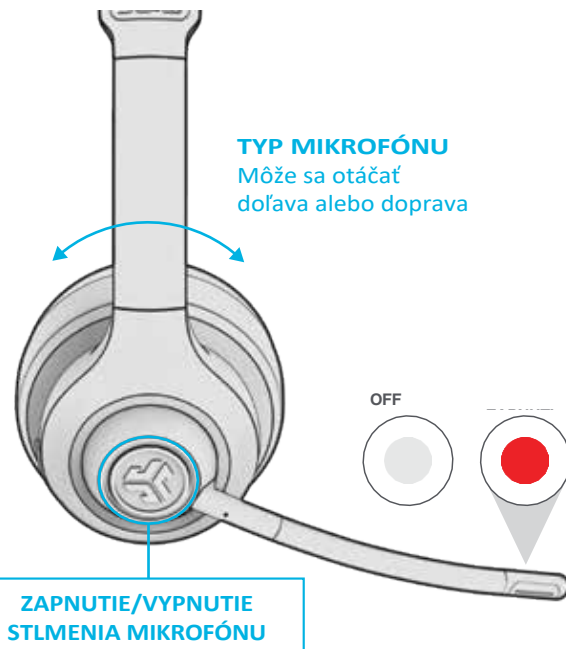
**AKTIVOVAŤ SIRI (iOS) ALEBO "OK  
GOOGLE"**  
**(ANDROID):** stlačte dvakrát

**ZAPNÚŤ/VYPNÚŤ POČÚVANIE:**  
Stlačte trikrát (pri volaní)

**PÁROVANIE CEZ BLUETOOTH:**  
Doprite si párovanie Bluetooth

**PREPÍNAČ EQ  
HLAS/HUDBA:**  
Stlačte a podržte obe  
tlačidlá súčasne

**TYP MIKROFÓNU**  
Môže sa otáčať  
doľava alebo doprava

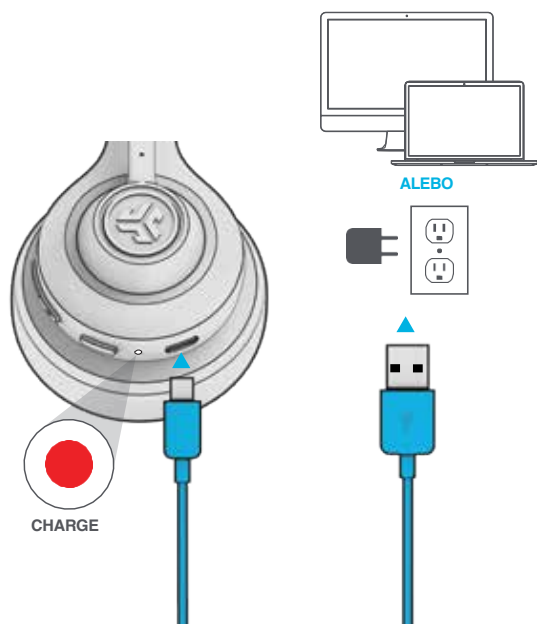


## CHARGE

Prípojte ho k počítaču alebo k výstupu USB 5 V 1 A (alebo menej) na zariadení.

### Poznámka:

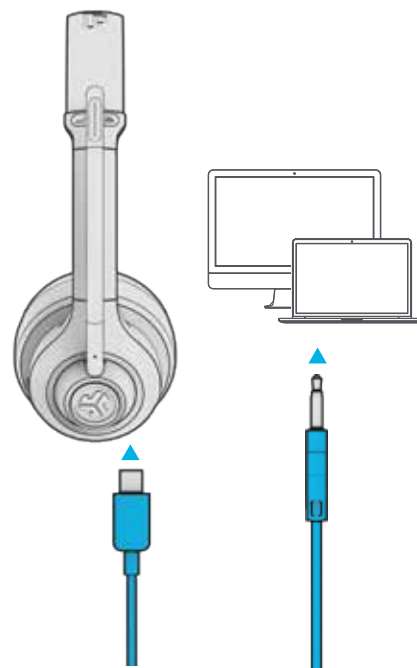
Zariadenie GO Work sa môže nabíjať aj po pripojení k Bluetooth. Zapnite ich a pripojte k zariadeniu po tom, ako sa začnú nabíjať.



## VSTUP AUX

GO Work možno používať ako káblové slúchadlá s AUX.

**Poznámka:** Náhlavná súprava využíva obmedzené množstvo batérie pre funkciu mikrofónu.



## BEZPEČNOSTNÉ UPOZORNENIE

- Dbajte na to, aby sa na náušníky nedostala vlhkosť ani tekutiny.
- Nevystavujte náhlavnú súpravu extrémnemu teplu, chladu alebo vlhkosti.
- Dávajte pozor, aby ste slúchadlá neupustili alebo na ne netlačili, neťahajte za kábel rýchlo ani naň nevyvíjajte extrémnu silu; neohýbajte kábel do ostrého uhla.
- V náušníkoch slúchadiel sa môže hromadiť ušný maz, čo môže viesť k zníženiu kvality zvuku. Ak chcete opäť zvýšiť kvalitu zvuku, opatrne odstráňte maz pomocou vatového tampónu alebo iného malého nástroja.
- Ak začnete pociťovať nepohodlie alebo bolesť, skúste znížiť hlasitosť alebo slúchadlá chvíľu nepoužívajte.
- Ak sa pri pravidelnom používaní tohto výrobku vyskytnú nepríjemné pocity, prestaňte ho používať a kontaktujte svojho lekára.
- Odporúčame, aby ste so slúchadlami zaobchádzali ako s kvalitnými slnečnými okuliarmi a v čase, keď ich nepoužívate, ich uložili na bezpečné miesto.



[Nákup produktov](#) | [Upozornenia na produkty](#) | [Vypálenie slúchadiel](#)

JLab Store + Burn-in Tool

