

Pioneer

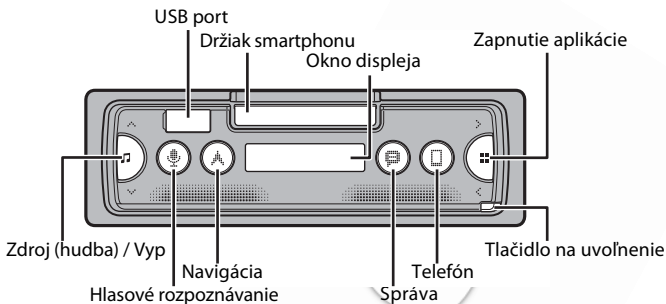
AUTORÁDIO PRE SMARTPHON

Slovensky

SPH-20DAB

Stručná príručka

Základné používanie



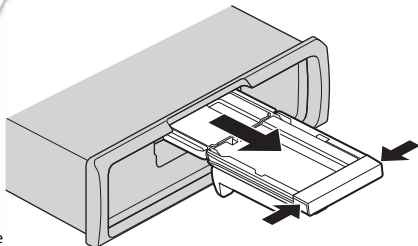
Manipulácia s držiakom smartphonu

VAROVANIE

- Pri jazde za zlých cestných podmienok (otrasy, atď.) vyberte smartphon z držiaku, pretože by mohlo dôjsť k uvoľneniu smartphonu z držiaku a jeho pádu.
- Nenechávajte smartphon trvalo upevnený k držiaku.
- Držiak nepoužívajte, ak máte problémy s upevnením smartphonu k držiaku.
- Neovládajte držiak alebo smartphon počas jazdy.
- Dbajte na to, aby sa pri manipulácii s držiakom vaše ruky a prsty nezachytili v pohyblivých častiach.
- Neupevňujte smartphon k držiaku na mieste, kde by mohol spadnúť na nohy šoféra.
- Neupevňujte držiak v blízkosti výfuchu klimatizácie.
- Uistite sa, že po inštalácii nie je nijak ovplyvnená činnosť airbagov alebo prevádzkových systémov vozidla, bezpečnostných prvkov alebo výstražných svetiel.
- PIONEER NIE JE ZODPOVEDNÝ A PLNE SA ZRIEKA ZODPOVEDNOSTI ZA AKÉKOL'VEK ŠKODY VYPLÝVAJÚCE Z POUŽÍVANIA PRODUKTU ALEBO VOZIDLA.

Vysunutie držiaku smartphonu

- 1 Odoberte predný panel.
- 2 Vytiahnite držiak pri držaní jeho protišmykových častí na okraji, kým nebude držiak úplne viditeľný.



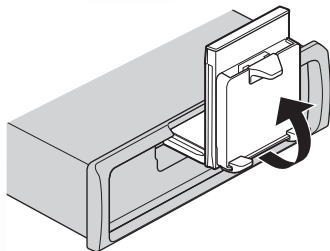
POZOR

Nikdy držiak nezdvíhajte, kým nie je úplne viditeľný.

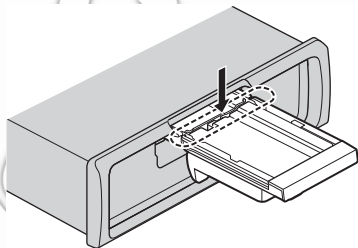
3 Zdvihnite držiaku do zvislej polohy.

⚠ POZOR

Pred zdvihnutím držiaku do zvislej polohy sa uistite, že je línia výklopnej časti viditeľná.



4 Nasadte predný panel na prístroj.



Upevnenie smartphonu k držiaku

⚠ POZOR

- V závislosti na veľkosti, tvare smartphonu alebo jeho púzdre nemusí byť smartphon k držiaku upevniteľný.
- Dávajte pozor, aby ste si do držiaku neprivreli prsty.

Kompatibilná veľkosť smartphonu

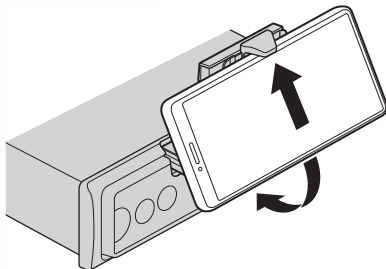
Výška: 58 mm - 170 mm

Šírka: 58 mm - 87 mm

Hĺbka: 4 mm - 10 mm

Hmotnosť: do 0,25 kg

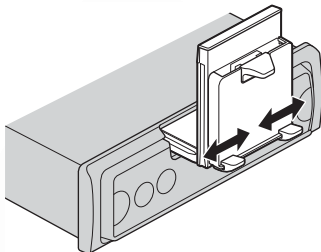
- 1 Zaháknite smartphon za horné rameno a potom ho zatlačte do spodného ramena.



- 2** Posuňte polohu spodných ramien tak, aby sa dolné rameno nemohlo dostať do kontaktu s tlačidlami smartphonu.

Poznámky

- Uistite sa, že je smartphon v držiaku správne upevnený.
- Keď sa tlačidlá smartphonu dostanú do kontaktu s horným alebo spodným ramenom, upravte polohu smartphonu alebo otočte smartphon hore nohami.



Bluetooth pripojenie

Je možné pripojiť až dva Bluetooth telefóny súčasne.

- 1** Zapnite funkciu Bluetooth na vašom zariadení.
- 2** Vyberte názov prístroja zobrazený na displeji zariadenia.
- 3** Uistite sa, že je na tomto prístroji a na zariadení zobrazené rovnaké 6miestne číslo.
- 4** Vyberte [Y].

Vytvorenie spojenia s Pioneer Smart Sync

Pioneer Smart Sync je aplikácia, ktorá vo vozidle inteligentne prenáša na jedno miesto vaše mapy, správy a hudbu. Pri hľadaní aplikácie zadajte "Pioneer Smart Sync".



Download Now

Pioneer Smart Sync 

Podrobnosti o tom, aké možnosti ovládania sú v aplikácii k dispozícii, nájdete v časti nápovery k aplikácii.

VAROVANIE

- Nepokúšajte sa používať aplikáciu počas jazdy. Najprv zídte z vozovky a zaparkujte vozidlo na bezpečnom mieste a až potom použite ovládacie prvky v aplikácii.
- Funkcie ovládané pomocou smartphonu sú len nástrojmi, ktoré má šofér k dispozícii. Šofér musí pri šoférovaní za všetkých okolností dodržiavať bezpečné a rozumné chovanie.

1 Prepojte tento prístroj s mobilným zariadením cez Bluetooth (viď „Bluetooth pripojenie“).

Pioneer Smart Sync sa na iPhone/Android zariadení spustí automaticky.


Spojenie s Pioneer Smart Sync pomocou káblového pripojenia

Spojenie s Pioneer Smart Sync môžete urobiť tiež pomocou USB pripojenia.

1 Stlačte a podržte  na zobrazenie hlavnej ponuky.


2 Stlačením **>** vyberte [SYSTEM], potom stlačte  na potvrdenie.

3 Stlačením **>** vyberte [APP CTL], potom stlačte  na potvrdenie.

4 Stlačením **>** vyberte [WIRED], potom stlačte  na potvrdenie.

Pioneer Smart Sync na iPhone / Android zariadenie sa spustí automaticky.

Poznámky

- V závislosti na vašom mobilnom zariadení môže automatické pripojenie zlyhať. V takom prípade stlačte a podržte .

TIP

- Akonáhle je spojenie medzi prístrojom a mobilným zariadením pomocou Pioneer Smart Sync raz vytvorené, na budúce môžete aplikáciu spárovať z mobilného zariadenia.

<https://www.pioneer-car.eu/eur/>

Navštívte www.pioneer-car.eu/eur a svoj produkt si zaregistrujte.

Nepokúšajte sa tento produkt inštalovať alebo opravovať sami. Inštalácia alebo servis tohto produktu bez znalostí a skúseností s elektronickým zariadením a automobilovým príslušenstvom môže byť nebezpečné. Hrozí riziko úrazu elektrickým prúdom, zranenie alebo iné riziká a/alebo škody na majetku.



Informácie pre užívateľa o zbere a likvidácii vyslúžilých elektrozariadení

Tento symbol označuje, že tento produkt nesmie byť likvidovaný s bežným domácim odpadom, ale musí byť odovzdaný na zbernom mieste s licenciou na recykláciu vyradených elektrických a elektronických zariadení (EEZ). Viac informácií o správnej likvidácii a recyklácii elektroodpadu získate na mestskom úrade, alebo u spoločnosti zaisťujúcej likvidáciu odpadu.

Prehlásenie o zhode s ohľadom na smernicu o rádiových zariadeniach 2014/53/EU

Výrobca:

Pioneer Corporation

28-8, Honkomagome 2-chome, Bunkyo-ku,
Tokyo 113-0021, Japan

Zástupca EU a dovozca:

PIONEER EUROPE NV

Haven 1087, Keetberglaan 1, B-9120 Melsele,
Belgium/Belgique
<http://www.pioneer-car.eu>

[*] SPH-20DAB

Týmto Pioneer prehlasuje, že typ rádiového zariadenia [*]

je v súlade so smernicou 2014/53/EU.

Úplné znenie EU prehlásenia o zhode je k dispozícii na:

<http://www.pioneer-car.eu/compliance>

Poznámka

V prípade potreby návodu k inštalácii sa prosím obráťte na vášho predajcu.

Špecifikácia a vzhľad sa môžu zmeniť bez predchádzajúceho upozornenia.

© 2020 PIONEER CORPORATION. Všetky práva vyhradené.

CRD5196-A