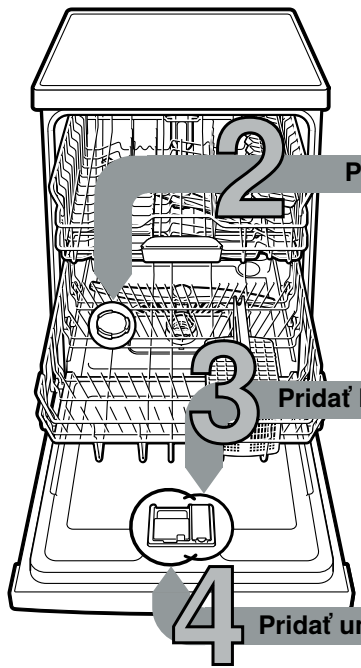




Krátko a jednoducho: všetko, čo vaša umývačka riadu potrebuje ...
Pred prvým použitím si napriek tomu prečítajte návod na správkovanie a používanie zariadenia!

1



Nastavenie zariadenia na zmäkčovanie vody *

Zistite si hodnotu tvrdosti vody u vodárenského podniku a zapíšete ju ...

Hodnota tvrdosti vody °dH	Škála tvrdosti	mmol/l	Hodnota nastavenia
0-6	na mätko	0-1,1	0-6
7-8	na mätko	1,2-1,4	7-8
9-10	stredná	1,5-1,8	9-10
11-12	stredná	1,9-2,1	11-12
13-16	stredná	2,2-2,9	13-16
17-21	na tvrdo	3,0-3,7	17-21
22-30	na tvrdo	3,8-5,4	22-30
31-50	na tvrdo	5,5-8,9	31-50

* len pred prvým umývaním alebo pri zmenenej tvrdosti vody

Vybavené rýchlo ...

a takto nastavte

- Zapnite vypínač zapnuté/vypnuté
 - Stlačte tlačidlo Info 3 sekúnd, kým na displeji navrchu sa nezobaví nasledujúci text:
Listovanie s <>
Nastavenie s +
Opustenie s Setup 3 sec.
 - Tlačidlo > stláčajte dovtedy, kým sa na displeji navrchu nezobrazí „tvrdosť vody“.
 - Tlačidlami + - prevedte nastavenie.
 - Stlačte tlačidlo Info 3 sekúnd.
- Hodnota nastavenia sa v zariadení uloží.

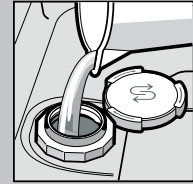
Pridať špeciálnu soľ

Uvoľňuje vodný kameň (nie je potrebné pri nastavenej hodnote 0!) ...

Pre optimálne výsledky umývania



Otvorte uzáver.



Zásobník na soľ naplňte vodou len pred prvým umývaním.



Nasypte špeciálnu soľ (nikdy nedopĺňajte čistiaci prostriedok!).



Zatvorte uzáver. Ihneď vykonajte umytie.

Pridať leštiaci prostriedok

Dokonale vyleští ...

Pre optimálne výsledky sušenia



Stlačte značku 1, nadvihnite uzáver 2.



Doplňte leštidlo.



Zatvorte uzáver. CVAK!

Pridať umývací prostriedok

Silné nečistoty, mnoho umývacieho prostriedku ...



Eventuálne otvorte uzáver (stlačením tlačidla).



Pozor, Kombinované produkty nie sú vhodné pre všetky programy, dbajte na pokyny výrobcu.



Umývací prostriedok pridajte len do suchého zásobníka na umývací prostriedok.



Zasuňte uzáver, stlačte PLOP!

5 Zapnúť spotrebič

6 Vybrať program

Rýchlo, úsporne alebo intenzívne...

Prehľad programov

V tomto prehľade je znázornený maximálny možný počet programov. Zodpovedajúce programy Vášho spotrebiča rozoznajte, prosím, na ovládacom paneli. Programové údaje sú laboratórne namerané hodnoty podľa európskej normy EN 60436. Hodnoty spotreby závisia od voľby programu a doplnkových funkcií. Pri vypnutom pridaní leštiaceho prostriedku alebo nedostatku leštiaceho prostriedku sa zmení čas trvania.

* polovičná normovaná náplň
 ** Program, ktorý je vhodný v noci.
 Predĺžený čas trvania, zato veľmi tichý.

	Intenzívny 70°	Auto 45°/65°	Eco 50°	Silence ** 50°	Express 65°	Express 60°	Express 45°	Sklo 40°	Favourite	Čistenie spotrebiča
Trvanie v hod. : min.	2:25-2:30	1:40-2:40	3:55	4:00	1:00	1:29	0:35*	1:40-1:45	0:15	2:10-2:15
Spotreba el. energie v kWh	1,150-1,250	0,680-1,300	0,645	0,800	1,280	1,050	0,710	0,750-0,800	0,050	1,130-1,350
Spotreba vody v litroch	10,5-13,5	7-15,5	9,5	10,5	10,2	11,5	10,5	11,1-13,7	4	13-15,2

Trvanie v hod. : min.	2:25-2:30	1:40-2:40	3:55	4:00	1:00	1:29	0:35*	1:40-1:45	0:15	2:10-2:15
Spotreba el. energie v kWh	1,150-1,250	0,680-1,300	0,645	0,800	1,280	1,050	0,710	0,750-0,800	0,050	1,130-1,350
Spotreba vody v litroch	10,5-13,5	7-15,5	9,5	10,5	10,2	11,5	10,5	11,1-13,7	4	13-15,2

Popis možných doplnkových funkcií nájdete v návode na obsluhu.

7 Spustiť program a začínať ...

8 Vypnúť spotrebič a všetko je čisté ...

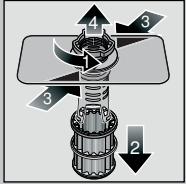


Údržba a starostlivosť

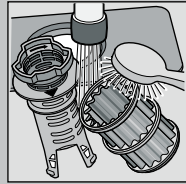
Pre perfektné výsledky umývania ...

Čistenie čerpadla odpadovej vody

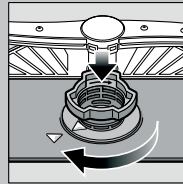
Sitká
...skontrolujte,
prípadne vyčistite



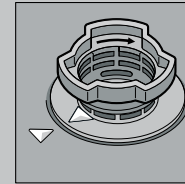
Otočte valec filtra,
vyjmite
filtračný systém ...



Omyte pod tečúcou
vodou ...



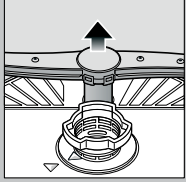
Nasadte ...



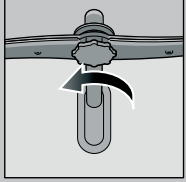
Priskrutkujte
filtračný systém.
**DBAJTE
NA OZNAČENIE!**

- Vytiahnite sieťovú zástrčku
- Sitká demontujte a vodu vyčerpajte
- Kryt vypáčte (A)
- Skontrolujte oblasť obežného kolesa, či sa tam nenachádzajú cudzorodé telesá
- Kryt počutelne zaklapnete (B)
- Založte sitká

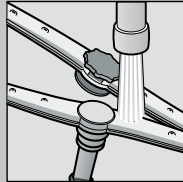
Ostrekovacie ramená
...Odstráňte
upchatia / usadeniny



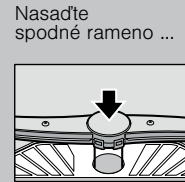
Spodné rameno
vyberte ťahom
smerom nahor ...



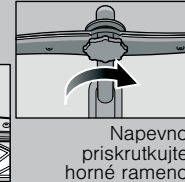
Odskrutkujte
horné rameno ...



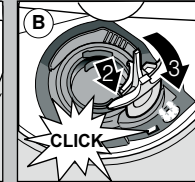
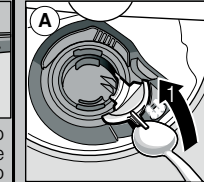
Očistite pod tečúcou
vodou (použite
prípadne špáradlo)
Vyčistite
ostrekovacie dýzy ...



Nasadte
spodné rameno ...



Napevno
priskrutkujte
horné rameno



Svojpomocné odstránenie drobných chýb ...

... pretože svojpomoc sa vypláca!

Ďalšie pokyny nájdete v návode na použitie

Porucha	Možné príčiny	Riešenie
Svieti indikácia E3200 a	Prívodná armatúra je zaseknutá alebo zväpátená Nepripojený prívod vody	<ul style="list-style-type: none"> ▶ Otvorte prívodnú armatúru. ▶ 1. Odskrutkujte prípojku vody. ▶ 2. Vyčistite sitko v prípojke vody. ▶ 3. Prietokové množstvo musí pri otvorení prívodu vody dosahovať min. 10 l/min. Pri nižšom prietoku nechajte vymeniť prívodnú armatúru. ▶ Uložte prívodnú hadicu bez zalomenia. ▶ Pripojte prívod vody. (Prípojka pitnej vody v návode na použitie).
Indikácia E9240	Znečistené alebo upchaté sitká	▶ Vyčistite sitká (pozri hore).
Svieti indikácia E6103 a	Hadica odpadovej vody je upchatá alebo zalomená Kryt čerpadla odpadovej vody nie je namontovaný	<ul style="list-style-type: none"> ▶ Uložte odpadovú hadicu bez zalomenia. ▶ Namontujte kryt (pozri hore).
Svieti indikácia E6102 a	Zablokované čerpadlo odpadovej vody	▶ Vyčistite čerpadlo odpadovej vody (pozri hore).
Svieti indikácia ostatných porúch Exxxx	Technická porucha zariadenia	<ul style="list-style-type: none"> ▶ Zavolajte servisné stredisko (uveďte indikáciu chyby). ▶ Odpojte spotrebič. Zatvorte vodovodný kohútik.
Zvyšková voda v zariadení	Program sa ešte neskončil	▶ Zatvorte a zapnite spotrebič, resp. zrušte program (pozri zrušenie programu).
Hrdza na príbore	Príbor nie je odolný voči hrdzi Tvrde čepele nožov sú náchylnejšie Cudzia hrdza	<ul style="list-style-type: none"> ▶ Používajte príbor vhodný do umývačky riadu. ▶ Nikdy v zariadení neumývajte hrdzavejúce diely.

Porucha	Možné príčiny	Riešenie
Riad nie je čistý Piesok alebo krupicovitý zvyšky na riade 	<ul style="list-style-type: none"> Riad je príliš tesne pri sebe, resp. na sebe Príliš málo umývacieho prostriedku zvyšky na riade Zvolený nesprávny program Upchaté dýzy ostrekovacích ramien Znečistené, voľne uložené sitká Zablokované ostrekovacie ramená 	<ul style="list-style-type: none"> ▶ Oddeľte kusy riadu od seba a zabráňte dotykaniu riadu. ▶ Dodržiavajte údaje od výrobcu (umývacieho prostriedku). ▶ Vyberte silnejší program. ▶ Vyčistite ostrekovacie ramená (pozri hore). ▶ Vyčistite sitká (pozri hore). ▶ Uložte riad tak, aby sa ostrekovacie ramená mohli voľne otáčať.
Fláky a šmuhy	Nastavené príliš veľké/príliš malé dávkovanie leštidla	▶ Pri šmuhách: Znížte dávkovanie.
Riad nie je suchý	Leštiaci prostriedok Použitý kombinovaný umývaci prostriedok má zlý sušiaci výkon. Nastavenie spotrebiča	<ul style="list-style-type: none"> ▶ Pri škvŕnách po vode alebo vápenných škvŕnách: Zvýšte dávkovanie. Zmeňte produkt. ▶ Použite leštiaci prostriedok.
Mliečne povlaky na riade (odstrániteľné)	Nesprávne nastavené zmäkčovanie vody; Chýba špeciálna soľ	<ul style="list-style-type: none"> ▶ Zariadenie na zmäkčovanie vody nastavte správne. ▶ Doplnite špeciálnu soľ.
Mliečne povlaky, zakalené/matné poháre (neodstrániteľné)	Poháre nevhodné do umývačky riadu.	<ul style="list-style-type: none"> ▶ Použite poháre vhodné do umývačky riadu.
Sfarbený plast/sfarbené časti riadu	Príliš málo umývacieho prostriedku Zafarbenie spôsobené potravinovými farbivami (paradajková omáčka)	<ul style="list-style-type: none"> ▶ Použite sklo šetriaci umývaci prostriedok. ▶ Dodržiavajte údaje od výrobcu (umývacieho prostriedku). ▶ Zafarbenia sú neškodné; vyblednú pri ďalších umytiach.

Prerušenie programu ...

Správne vkladanie riadu ...

Držte počas programu stlačené tlačidlo na cca 4 sek. (Reset).



Na displeji sa objaví:
„Program bol zrušený“.



Program ďalej pokračuje cca. 1 minútu.
Na displeji sa objaví:
„Hotovo“.
Vypnite vypínač zapnuté/vypnuté .

Riad vhodný pre umývanie v umývačke riadu (bez pozostatkov popola, vosku, mazacieho tuku, farby, etikiet; veľké zvyšky marmelády, mliečnych výrobkov a jedál nahrubo odstráňte) uložte podľa návodu na použitie a skontrolujte, či sa ostrekovacie ramená môžu voľne otáčať.