



CZ návod k použití

**H61D5-W - H61D5301 - Govee Neon 2
MATTER ohebný LED pásik (5m) - RGBIC**

SK Návod na použitie

**H61D5-W - H61D5301 - Govee Neon 2
MATTER flexibilný LED pásik (5 m) -
RGBIC**



TYGOTEC

CZ návod k použití H61D5-W - H61D5301 - Govee Neon 2 MATTER ohebný LED pásek (5m) - RGBIC

Bezpečnostní pokyny

Přečtěte si všechny bezpečnostní pokyny a dodržujte je:

-Tento výrobek je vodotěsný s krytím IP67, lze jej tedy používat ve venkovním prostředí, ale nelze jej ponořit do vody.

-Výrobek používejte pouze s dodaným napájecím adaptérem.

-Výrobek uchovávejte mimo dosah ostrých předmětů nebo silných žíravých chemikálií.

-Ačkoli má tento výrobek dobrý ohýbací výkon, při ohýbání neonového pásku se snažte upevňovací klipy neumístit příliš blízko sebe a pásek neohýbat příliš, aby nedošlo k poškození světelných dílů a následnému ovlivnění životnosti.

-Neonové pásky neinstalujte v blízkosti zdrojů tepla.

-Nedovolte dětem, aby neonové pásky instalovaly samy.

- Neonové pásky neinstalujte v blízkosti potenciálně nebezpečných zdrojů (např. svíček, předmětů naplněných kapalinou).
 - Neonové pásky před zapnutím rozviňte.
 - V případě, že k upevnění spony používáte pouze lepidlo, pokud chcete dosáhnout maximální přilnavosti, doporučujeme s instalací neonového pásku po upevnění spony nějakou dobu počkat.
- Doporučuje se, aby tento výrobek nebyl nalepen na zadní stranu televizoru a displeje.

Úvod

Děkujeme, že jste si vybrali světlo Govee RGBIC LED Neon Rope. Tento 5m RGBIC neonovým pásek podporuje ovládání aplikací i hlasem (Alexa/Google Assistant). RGBIC je nejnovější technologie zobrazování osvětlení společnosti Govee. Můžete popustit uzdu své fantazii a vytvořit si vlastní jedinečnou křivku neonového pásku.

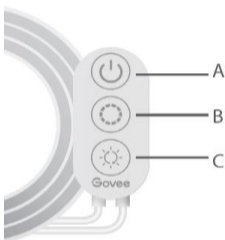
Obsah balení

1x LED Neonový pásek

1x Adaptér do sítě

1x Uživatelský manuál

1x Balení upevňovacích klipů



A – Stiskem
zapněte / vypněte

B – Stiskem
měňte barvy.

Barvu tlačítka
můžete nastavit
v aplikaci

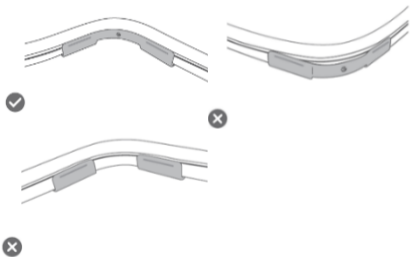
C – Stiskem
nastavte jas.

Instalace zařízení

Před zahájením instalace

- Rozbalte krabici a zkontrolujte všechny položky uvedené v balicím seznamu.
- Zapněte neonové světlo a zkontrolujte, zda svítí.

- Předem si naplánujte požadovaný tvar. Můžete se také přihlásit ke svému účtu Govee Home a přidat zařízení a vybrat si z nabízených tvarů
- Pokud při instalaci potřebujete použít upevňovací klip, ujistěte se, že jeho delší strana je u vnitřního rohu.



Kroky instalace

- Zajistěte aby povrch byl čistý a suchý.



- Odlepte ochrannou fólii z klipu, umístěte a pevně přimáčkněte. Klip můžete zajistit i šroubem. Poté do něj pásek zatlačte.



- Odloupněte ochranný proužek z ovládacího boxu a přilepte ho. Pro lepší hudební efekt ho umístěte blízko zdroje hudby.



- Zapněte LED pásek!



Párování zařízení s aplikací Govee Home

Co budete potřebovat

Směrovač Wi-Fi
podporující pásma 2,4
GHz a 802.11 b/g/n.
Pásmo 5 GHz není
podporováno.



Chytrý telefon nebo
tablet se systémem iOS 8.0 (nebo novějším)
nebo Android 4.3 (nebo novějším).

Pokyny pro párování

Stáhněte si aplikaci Govee Home z App Store
(zařízení se systémem iOS) nebo Google Play
(zařízení se systémem Android).

Zapněte Bluetooth na svém telefonu. Otevřete
aplikaci, klepněte na ikonu "+" v pravém
horním rohu a vyhledejte "H61D5".

Klepněte na ikonu zařízení a podle pokynů na
obrazovce dokončete párování.

Ovládání zařízení hlasem

Otevřete aplikaci a klepnutím na ikonu zařízení
vstupte na stránku s podrobnostmi.

Klepněte na ikonu nastavení v pravém horním rohu.

Vyberte možnost pomocí navádění a podle pokynů na obrazovce ovládejte zařízení hlasem.

Specifikace

Délka: 5 m

Barva světla: RGBIC

Odolnost proti vodě: IP67

Způsob kontroly: Aplikace, ovládací jednotka, hlasové ovládání

Zdroj napájení: Adaptér 24 V

Průvodce připojením Matter

Upozornění:

1. Při prvním použití Matteru je třeba dokončit síťové připojení aplikací, které podporují Matter (např. Google Home/Apple HomeKit atd.), do 15 minut po zapnutí produktu.
2. Je vyžadována síť IPv6.
3. Změna sítě může způsobit nesprávnou funkci systému Matter.

4. Pokud se výrobek nemůže připojit k aplikaci, dlouze stiskněte tlačítko napájení výrobku a 4krát po sobě stiskněte druhé tlačítko pro obnovení továrního nastavení. Poté se zkuste připojit znovu později.

Krok 1

Vyhledejte QR kód nebo číslo zařízení Matter na výrobku nebo na stránce "Nastavení zařízení" v aplikaci Govee Home.

Krok 2

Zapněte na svém chytrém telefonu funkci Bluetooth.

Krok 3

Stáhněte si a otevřete aplikaci, která podporuje Matter, například Google Home, Apple HomeKit atd.

Krok 4

Pomocí čísla zařízení nebo QR kódu na výrobku v aplikaci dokončíte připojení k síti Matter pro daný produkt.

Řešení problémů

Lepicí páska není dostatečně pevná.

Ujistěte se, že je instalační povrch čistý a suchý.

Po nalepení pásky pevně přitlačte.

Zpevněte instalaci pomocí dalších sponek a pásky.

- **Nelze se připojit k Bluetooth**

Nevynechávejte připojení Bluetooth v aplikaci.

Zkontrolujte, zda je na telefonu zapnuta funkce Bluetooth.

Váš telefon může být nekompatibilní s aplikací Govee Home. Zkuste použít jiný telefon a poté se znovu připojte.

Vypněte neonové osvětlení a Bluetooth na telefonu, poté jej zapněte a zkuste to znovu.

Při připojování se ujistěte, že se telefon nachází ve vzdálenosti do 1 m od neonových světel.

Odstraňte všechny překážky, které se nacházejí mezi neonovými světly a telefonem.

- **Neonové osvětlení nezobrazuje celou zvolenou barvu/některé LED se nerozsvítí.**

Kontaktujte prosím tým podpory společnosti Govee pro rychlou výměnu výrobku.

- **Nemůžu synchronizovat neonová světla s rytmem své hudby.**

Přesuňte ovládací jednotku blíže ke zdroji hudby.

Vyčistěte mikrofon na ovládací jednotce a pak to zkuste znovu.

- **Nelze se připojit k síti Wi-Fi.**

Nevynechávejte kroky připojení k síti Wi-Fi v aplikaci. Síť 5GHz není podporována. Nastavte směrovač na 2,4GHz a poté jej resetujte.

Připojte telefon k síti Wi-Fi a zkontrolujte, zda síť funguje dobře.

Zkontrolujte, zda jste zadali správný název a heslo Wi-Fi. Změňte heslo Wi-Fi na krátké.

Doporučuje se 8 číslic a písmen. Připojte hotspot v telefonu k neonovým světlům na laně a zkontrolujte, zda router s neonovými světly funguje.

- **Nelze se připojit k Alexe.**

Vytáhněte všechny spojovací části neonových pásků a pevně je znovu připojte.

Znovu připojte telefon k síti Wi-Fi.

Vypojte port adaptéru a znovu jej zapojte.

E-mail na podporu: info@tygotec.eu

Informace o souladu s předpisy

Prohlášení o souladu s předpisy EU:

Shenzhen Intellirocks Tech Co. Ltd. tímto prohlašuje, že toto zařízení je v souladu se základními požadavky a dalšími příslušnými ustanoveními směrnice 2014/53/EU.

Kopie EU prohlášení o shodě je k dispozici online na adrese www.govee.com/.

Kontaktní adresa pro EU:

BellaCocool GmbH (e-mail:
info@bellacocool.de)

Pattenkofferstraße 18, 10247 Berlín, Německo

SK Návod na použitie H61D5-W - H61D5301 - Govee Neon 2 MATTER flexibilný LED pásik (5 m) - RGBIC

Bezpečnostné pokyny

Prečítajte si a dodržiavajte všetky bezpečnostné pokyny:

-Tento výrobok je vodotesný podľa normy IP67, takže ho možno používať vonku, ale nemožno ho ponoriť do vody.

-Výrobok používajte len s dodaným napájacím adaptérom.

-Výrobok uchovávajte mimo dosahu ostrých predmetov alebo silných korozívnych chemikálií.

-Hoci má tento výrobok dobré ohýbacie vlastnosti, pri ohýbaní neónového pásiku sa snažte neumiestňovať upevňovacie svorky príliš blízko k sebe a príliš neohýbať pásik, aby ste nepoškodili svetelné časti a následne neovplyvnili životnosť.

-Neinštalujte neónový pásik v blízkosti zdrojov tepla.

- Nedovoľte deťom, aby samy inštalovali neónové pásiky.
 - Neinštalujte iónovú pásiku v blízkosti potenciálne nebezpečných zdrojov (napr. sviečky, predmety naplnené tekutinou).
 - Pred zapnutím odviňte neónové pásiky.
 - Ak chcete dosiahnuť maximálnu priľnavosť, v prípade, že na upevnenie klipu použijete iba lepidlo, odporúčame po upevnení klipu počkať nejaký čas na inštaláciu neónovej pásiky.
- Tento výrobok sa neodporúča lepiť na zadnú stranu televízora a displeja.

Úvod

Ďakujeme, že ste si vybrali Govee RGBIC LED neónové lanové svetlo. Tento 5 m RGBIC neónový pásik podporuje ovládanie pomocou aplikácie aj hlasom (Alexa/Google Assistant). RGBIC je najnovšia technológia zobrazovania osvetlenia od spoločnosti Govee. Môžete popustiť uzdu svojej fantázii a vytvoriť si vlastnú jedinečnú krivku neónového pásiku.

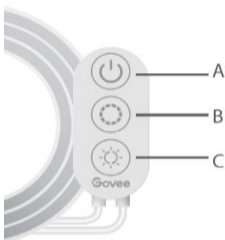
Obsah balenia

1x LED neónový pásik

1x sieťový adaptér

1x používateľská príručka

1x balenie upevňovacích svoriek



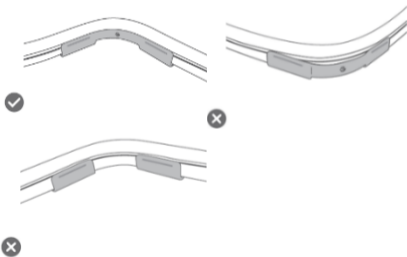
A - Stlačte tlačidlo zapnutia/vypnutia
B - Stlačením zmeníte farby. Farbu tlačidla môžete nastaviť v aplikácii
C - Stlačením nastavíte jas.

Inštalácia zariadenia

Pred začatím inštalácie

- Rozbaľte škatuľu a skontrolujte všetky položky uvedené v baliacom zozname.
- Zapnite neónové svetlo a skontrolujte, či svieti.

- Vopred si naplánujte požadovaný tvar. Môžete sa tiež prihlásiť do svojho účtu Govee Home a pridať zariadenie a vybrať si z ponúkaných tvarov.
- Ak potrebujete pri inštalácii použiť upevňovaciu sponu, uistite sa, že dlhšia strana spony je vo vnútornom rohu.



Kroky inštalácie

- Zajistíte aby povrch byl čistý a suchý.



- Odlepte ochrannou fóliu z klipu, umiestte a pevne primáčkněte. Klip môžete zajistiť i šroubom. Poté do něj pásek zatlačte.



- Odloupněte ochranný proužek z ovládacího boxu a přilepte ho. Pro lepší hudební efekt ho umístěte blízko zdroje hudby.



- Zapněte LED pásek!



Spárovanie zariadenia so službou Govee Home

Čo budete potrebovať

Wi-Fi router s podporou pásom 2,4 GHz a 802.11 b/g/n. Pásmo 5 GHz nie je podporované.

Smartfón alebo tablet so systémom iOS 8.0 (alebo novším) alebo Android 4.3 (alebo novším).



Pokyny na párovanie

Stiahnite si aplikáciu Govee Home z App Store (zariadenia so systémom iOS) alebo Google Play (zariadenia so systémom Android).

Zapnite funkciu Bluetooth v telefóne. Otvorte aplikáciu, ťuknite na ikonu "+" v pravom hornom rohu a vyhľadajte položku "H61D5".

Ťuknite na ikonu zariadenia a podľa pokynov na obrazovke dokončite párovanie.

Ovládanie zariadenia hlasom

Otvorte aplikáciu a ťuknutím na ikonu zariadenia otvorte stránku s podrobnosťami.

Ťuknite na ikonu nastavení v pravom hornom rohu.

Vyberte možnosť Navádzanie a podľa pokynov na obrazovke ovládajte zariadenie hlasom.

Špecifikácie

Dĺžka: 5 m

Farba svetla: RGBIC

Odolnosť voči vode: IP67

Metóda kontroly: Aplikácia, riadiaca jednotka, hlasové ovládanie

Zdroj napájania: 24V adaptér

Sprievodca pripojením Matter

Varovanie:

1. Pri prvom použití aplikácie Matter musíte dokončiť sieťové pripojenie aplikácií s podporou Matter (napr. Google Home/Apple HomeKit atď.) do 15 minút od zapnutia produktu.
2. Vyžaduje sa sieť IPv6.
3. Zmena siete môže spôsobiť poruchu systému Matter.

4. Ak sa výrobok nemôže pripojiť k aplikácii, dlho stlačte tlačidlo napájania výrobku a 4-krát po sebe stlačte druhé tlačidlo, aby ste obnovili výrobné nastavenia. Potom sa pokúste pripojiť znova neskôr.

Krok 1

Vyhľadajte kód QR alebo číslo zariadenia Matter na výrobku alebo na stránke "Nastavenia zariadenia" v aplikácii Govee Home.

Krok 2

Zapnite funkciu Bluetooth v smartfóne.

Krok 3

Stiahnite si a otvorte aplikáciu, ktorá podporuje Matter, napríklad Google Home, Apple HomeKit atď.

Krok 4

Pomocou čísla zariadenia alebo QR kódu na výrobku v aplikácii dokončíte pripojenie k sieti Matter pre daný výrobok.

Riešenie problémov

Lepiaca páska nie je dostatočne pevná.

Uistite sa, že je inštalačný povrch čistý a suchý.

Po nalepení pásky ju pevne stlačte.

Inštaláciu zabezpečte ďalšími sponkami a páskou.

- **Nemožno sa pripojiť k Bluetooth**

Nevynechajte pripojenie Bluetooth v aplikácii. Skontrolujte, či je v telefóne zapnutá funkcia Bluetooth.

Váš telefón nemusí byť kompatibilný s aplikáciou Govee Home. Skúste použiť iný telefón a potom sa znovu pripojte.

Vypnite neónové svetlá a Bluetooth na telefóne, potom ho zapnite a skúste to znova.

Pri pripájaní dbajte na to, aby bol telefón vo vzdialenosti do 1 m od neónových svetiel.

Odstráňte všetky prekážky, ktoré sa nachádzajú medzi neónovými svetlami a telefónom.

- **Neónové osvetlenie nezobrazuje celú zvolenú farbu/niektoré LED diódy sa nerozsvietia.**

Kontaktujte tím podpory spoločnosti Govee a požiadajte o rýchlu výmenu produktu.

- **Nedokážem synchronizovať neónové svetlá s rytmom svojej hudby.**

Posuňte riadiacu jednotku bližšie k zdroju hudby.

Vyčistite mikrofón na riadiacej jednotke a potom to skúste znova.

- **Nemožno sa pripojiť k sieti Wi-Fi.**

Nevynechávajte kroky pripojenia Wi-Fi v aplikácii. Sieť 5 GHz nie je podporovaná. Nastavte smerovač na 2,4 GHz a potom ho resetujte. Pripojte telefón k sieti Wi-Fi a skontrolujte, či sieť funguje správne.

Uistite sa, že ste zadali správne meno a heslo Wi-Fi. Zmeňte heslo Wi-Fi na krátke. Odporúča sa 8 číslíc a písmen. Pripojte hotspot v telefóne k neónovým svetlám na lane a skontrolujte, či router s neónovými svetlami funguje.

- **Nemožno sa pripojiť k Alexe.**

Vytiahnite všetky spojovacie časti neónových pásikov a znovu ich pevne pripojte.

Opätovne pripojte telefón k sieti Wi-Fi.

Vyberte port adaptéra a pripojte ho späť

E-mail na podporu: info@tygotec.eu

Informácie o dodržiavaní predpisov

Vyhlasenie o súlade s predpismi EÚ:

Spoločnosť Shenzhen Intellirocks Tech Co. Ltd.

týmto vyhlasuje, že toto zariadenie spĺňa

základné požiadavky a ďalšie príslušné

ustanovenia smernice 2014/53/EÚ.

Kópia vyhlásenia o zhode EÚ je k dispozícii na

webovej stránke www.govee.com/.

Kontaktná adresa pre EÚ:

BellaCocool GmbH (e-mail:

info@bellacocool.de)

Pattenkoferstraße 18, 10247 Berlín, Nemecko

Govee

info@tygotec.eu



TYGOTEC