



## VIDEOZVONEK NAPÁJENÝ BATERIÍ

### Návod k použití

## Instalace senzoru



Videozvonek 2K  
(napájený baterií)



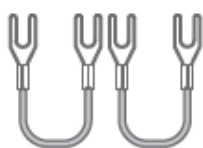
Montážní držák



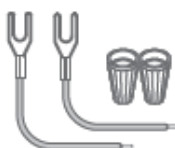
Karta s otvory  
pro umístění šroubů



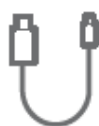
Montážní klín  
(15°, volitelný)



Spojky pro původní  
zvonek (volitelné)



Prodlužovací kabely  
a svorky (volitelné)



USB dobíjecí  
kabel



Jehlice pro  
odpojení zvonku

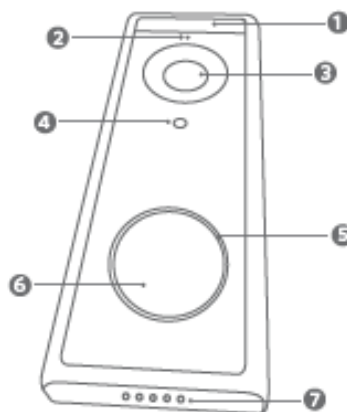


Šrouby

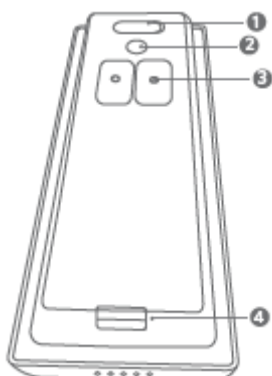
## Popis

### Přední pohled

1. Čidlo pohybu
2. Mikrofon
3. Čočka
4. Senzor ambientního světla
5. LED kroužek
6. Tlačítko zvonku
7. Reprodukční



### Zadní pohled



1. Mikro USB dobíjecí port
2. Tlačítko SYNC/RESET
3. Napájecí koncovky pro kabel stávajícího zvonku (volitelný)
4. Mechanismus pro odpojení

## Používání

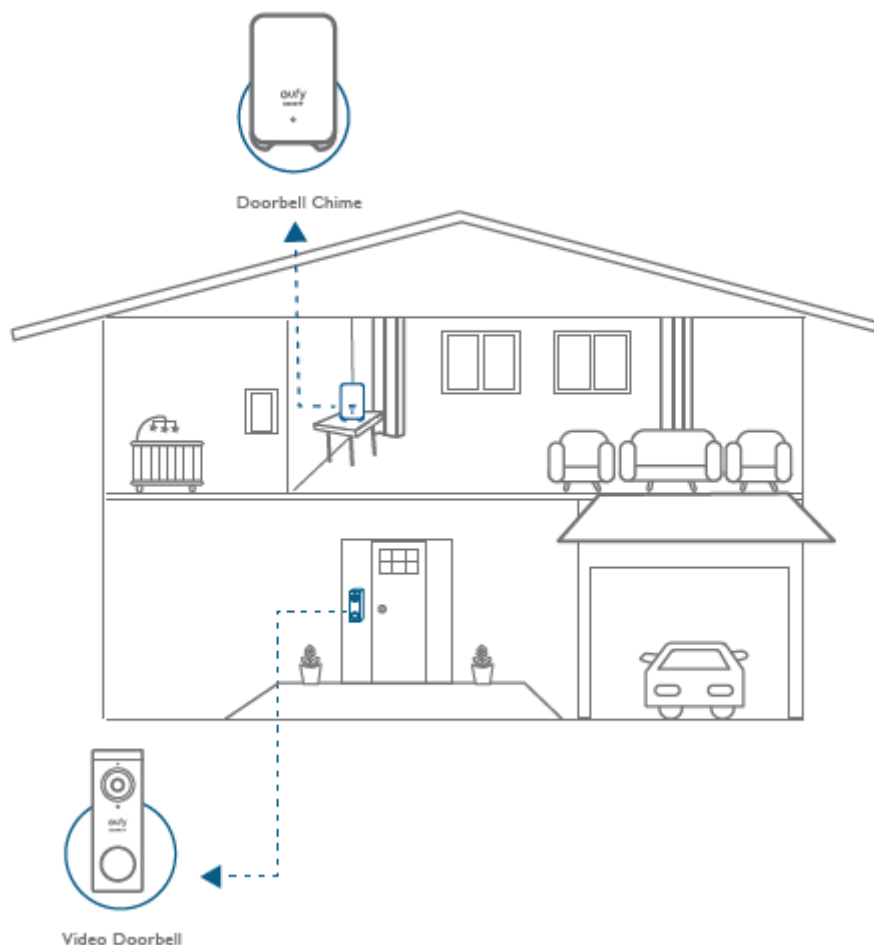
Zapnutí	Stiskněte a uvolněte tlačítko SYNC
Přidání zvonku k HomeBase	Stiskněte a přidržte tlačítko SYNC, dokud neuslyšíte pípnutí
Vypnutí zvonku I	Rychle stiskněte tlačítko SYNC 5krát během 3 sekund
Rezetování zvonku	Stiskněte a přidržte tlačítko SYNC na 10 sekund

## JAK SYSTÉM FUNGUJE

### Jak systém funguje

Videozvoněk se skládá ze dvou částí. Jedna je videozvoněk u vašich dveří. Druhá část je základní stanice HomeBase ve vašem domě.

Videozvoněk detekuje pohyb před vašimi vstupními dveřmi a umožňuje vám reagovat kdykoli a odkudkoli. Základní stanice HomeBase ukládá videoklipy do své vestavěné paměti. Pokud někdo zazvoní, lidé v domě dostávají upozornění.



## KROK 1 OVĚŘENÍ HOMEBASE

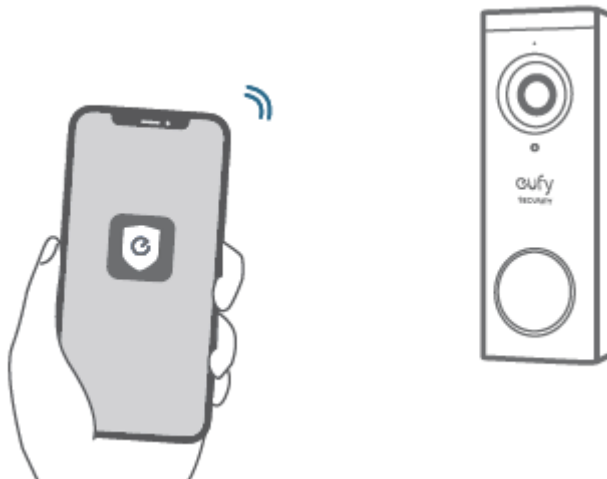
### Ověření HomeBase

Video zvoněk napájený baterií nemůže fungovat bez systému HomeBase nebo eufyCam. Ujistěte se, že máte nainstalovaný a funkční existující systém řady eufyCam. Váš videozvoněk bude připojen k síti, ke které je stanice Homebase připojena, a bude přidán do stávajícího systému HomeBase. Videoklipy pořízené u vašich dveří budou uloženy a zobrazeny pomocí systému.

## KROK 2 PŘIDÁNÍ ZVONKU DO VAŠEHO STÁVAJÍCÍHO SYSTÉMU

### Přidání zvonku ke stávajícímu systému

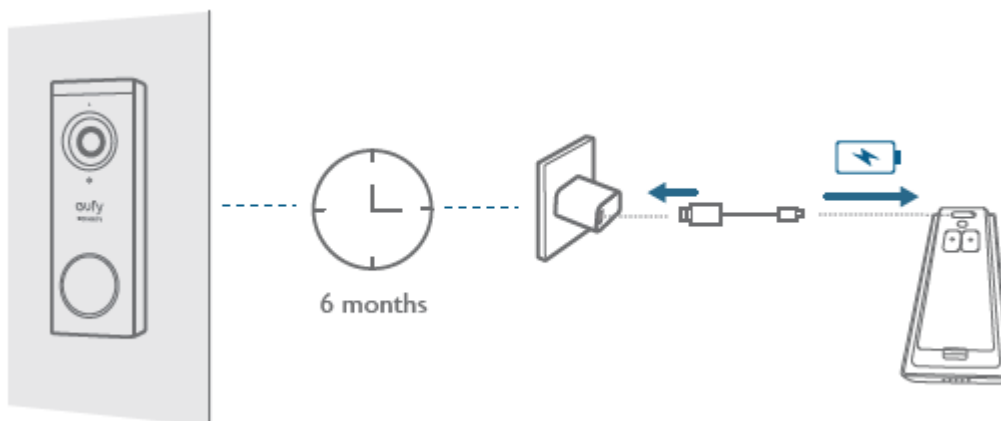
1. Přihlašte se do aplikace Eufy Security App.
2. Klikněte na Add Device - Battery Doorbell na obrazovce Home. Postupujte dle pokynů na displeji a přidejte zvoněk ke stanici HomeBase.



## KROK 3 URČENÍ MOŽNOSTI NAPÁJENÍ

### Možnost 1 – Napájení baterií

1. Pokud u předních dveří nemáte existující kabeláž zvonku, použijte vestavěnou baterii. Máte možnost určit polohu zvonku a montáž je snadná a rychlá.
2. Když je úroveň baterie zvonku nízká, musíte ji odpojit a nabít.
3. Pokud zvolíte tuto možnost, přejděte na KROK 4 NALEZENÍ MONTÁŽNÍHO MÍSTA.

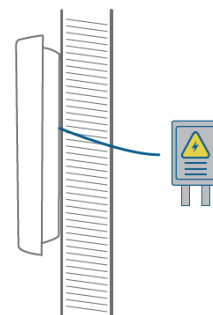


Poznámka: Životnost baterie se liší v závislosti na použití. Ve většině běžných případů může mít zvoněk až 10 událostí za den a každý záznam v průměru trvá 20 sekund. Podle tohoto scénáře může životnost baterie zvonku být až 6 měsíců.

### Možnost 2 – Napájení kabelem zvonku

1. Pokud máte u předních dveří existující a funkční kabeláž zvonku, bude zvoněk neustále napájen z drátů. Po instalaci se tedy nemusíte odpojovat a nabíjet.
2. Protože je zvoněk připojen k vodičům, je montážní pozice omezená.
3. Pokud zvolíte tuto možnost, přejděte na Přílohu 3 Napájení zvonku vodiči pro stávající zvoněk.

## Zapojení zvonku 8 - 24V AC



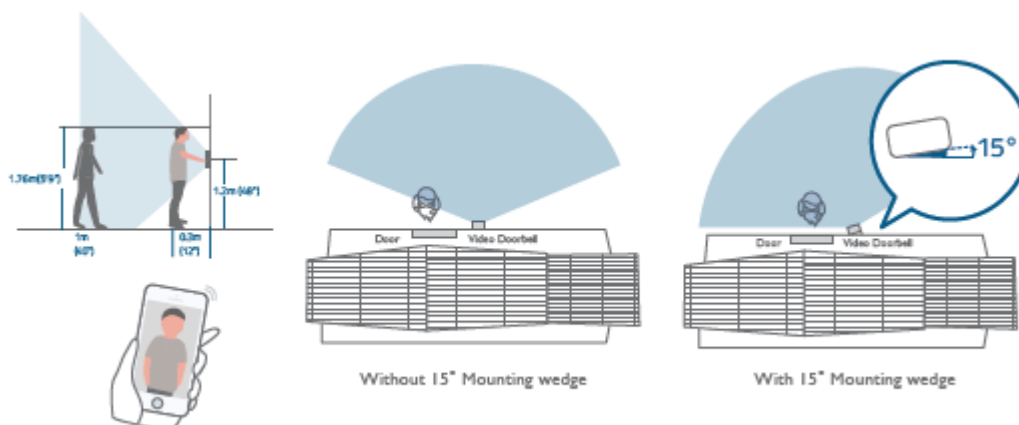
### KROK 4 NALEZENÍ MONTÁŽNÍHO MÍSTA

#### Najděte místo k instalaci

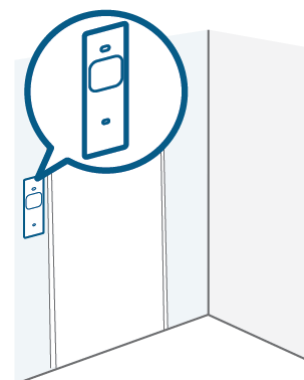
VeźmĚte videozvonek ke svĚm vstupnĚm dveřĚm a soućasnĚ zkontrolujte živĚ nĚhled v aplikaci. NajdĚte mĚsto, kterĚ vyhovuje vĚmi poŹadovanĚmu zornĚmu poli.

ZvaŹte nĚsledujĚcĚ faktory:

1. Zkontrolujte, zda mĚžete znovu pouŹĚt stĚvajĚcĚ otvory a konzole na zdi nebo rĚmu dveřĚ.
2. Pokud chcete umĚstĚt zvonek v blĚzkosti boćnĚ stĚny, ujistĚte se, Źe se tato boćnĚ zeď nebude objevovat v zornĚm poli. Jinak se IR svĚtlo odrazĚt a noćnĚ vidĚnĚ bude rozmazanĚ.
3. Pokud vrtĚte montĚŹnĚ otvory poprvĚ, je doporućenĚ montĚŹnĚ vĚška 1,2 m nad zemĚ.
4. PouŹĚjte 15° montĚŹnĚ klĚn jako doplŹnkovĚ montĚŹnĚ drŹĚk, pokud chcete vidĚt vĚce na jednĚ konkrĚtnĚ stranĚ.



PřiloŹte ke zdi kartu s otvory pro umĚstĚnĚ ŹroubĚ, abyste si mohli vyznaćit pozici pro vrtĚnĚ montĚŹnĚch otvorĚ.

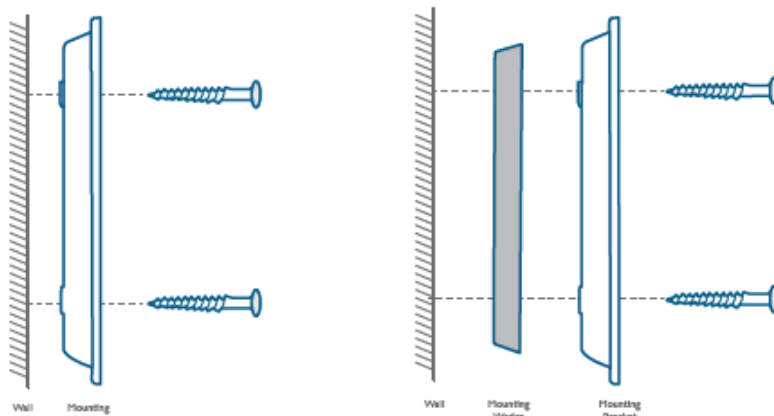
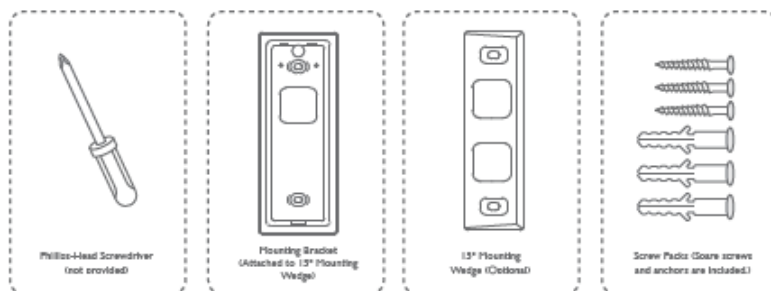


### KROK 5 INSTALACE MONTĚŹNĚ DESTIĚKY

#### Instalace zvonku na dřevĚnou stĚnu

Pokud montujete zvonek na dřevĚnĚ povrch, nemusĚte pŹedvrtat pilotnĚ otvory. MontĚŹnĚ drŹĚk pŹipevnĚte na zeď pomocĚ dodanĚch ŹroubĚ. Karta s otvory pro umĚstĚnĚ ŹroubĚ vĚm pomĚŹe indikovat mĚsta, kde budou otvory pro Źrouby.

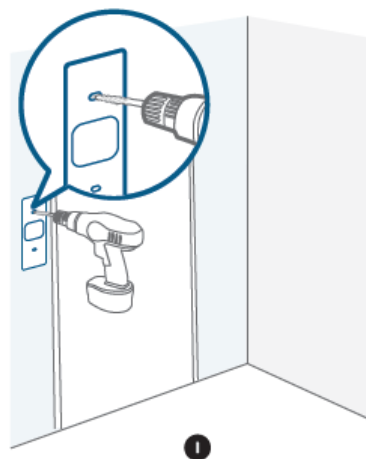
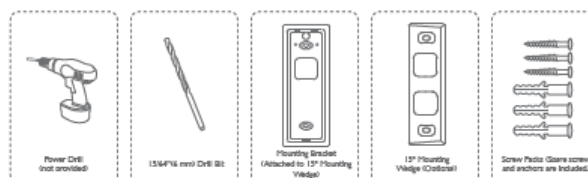
Co je tŹeba: ŹroubovĚk, montĚŹnĚ drŹĚk, montĚŹnĚ klĚn 15° (volitelnĚ), sada ŹroubĚ

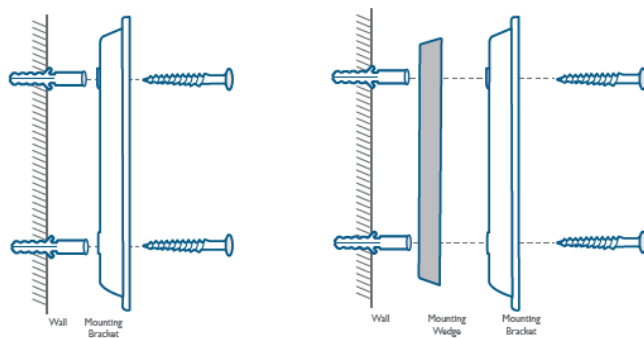


### Instalace zvonku na povrchy z tvrdých materiálů

1. Pokud připevňujete zvoněk na povrch vyrobený z tvrdých materiálů, jako je cihla, beton, štuk, vyvrtejte 2 otvory pomocí karty s otvory pro umístění šroubů vrtákem 15/64" (6 mm).
2. Vložte dodané vložky a poté použijte dodané dlouhé šrouby pro to, abyste montážní držák instalovali na zeď.

Co je třeba: vrtačka, vrták 15/64" (6 mm), montážní držák, 15° montážní klín (volitelný), sada šroubů





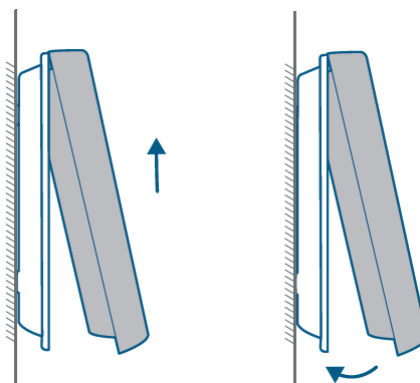
## KROK 6 INSTALACE ZVONKU

### Instalujte zvonek

Zarovnejte zvonek nahoře a poté jej zacvakněte na dno. Zatlačte dolů, až zaklapne na místo.

Máte hotovo!

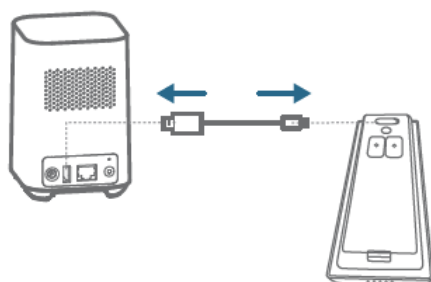
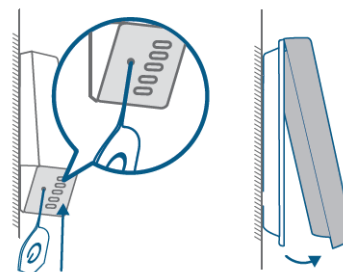
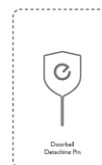
Pokud chcete zvonek odinstalovat nebo dobít, přečtěte si následující oddíly.



## PŘÍLOHA 1 ODPOJENÍ ZVONKU

### Deinstalace zvonku

Co je potřeba: jehlice pro odpojení zvonku



## PŘÍLOHA 2 DOBÍJENÍ ZVONKU

### Dobíjení zvonku

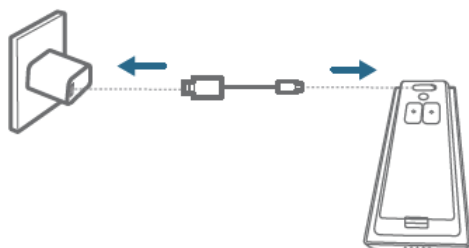
LED indikace

Dobíjení: svítí oranžová

Plně dobíto: svítí modrozelená

Doba dobíjení

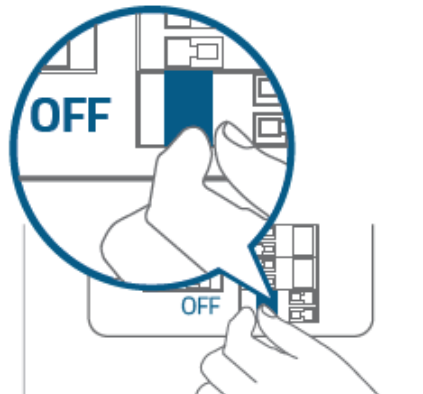
6 hodin z 0% na 100%



## PŘÍLOHA 3 NAPÁJENÍ ZVONKU VODIČI PRO STÁVAJÍCÍ ZVONEK

### 3.1 Zkontrolujte, zda jsou kabely zvonku funkční

1. Zazvoňte na stávající zvonek, abyste zjistili, zda je funkční. Pokud zvonek nezazvoní, může být něco špatně s kabeláží zvonku. Zvolte napájení nového zvonku baterií nebo se obraťte na elektrikáře, aby opravil kabeláž zvonku.
2. Vypněte napájení jističem. Rozsviňte/zhasněte světla doma, abyste se ujistili, že je elektřina u vás doma správně odpojena.



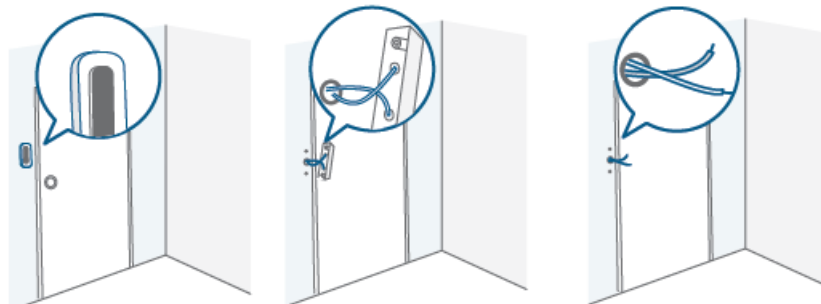
Při manipulaci s vodiči vždy buďte opatrní. Pokud si ohledně instalace sami nevěříte, obraťte se na kvalifikovaného elektrikáře, aby ji provedl za vás.

### 3.2 Odpojení tlačítka stávajícího zvonku

Pokud již máte kabeláž zvonku:

1. Pomocí šroubováku (není dodáván) odstraňte tlačítko stávajícího zvonku.
2. Když odinstalováváte stávající zvonek, opatrně vytáhněte oba vodiče. V případě potřeby konce vodičů narovnejte.

**Co je potřeba: šroubovák**

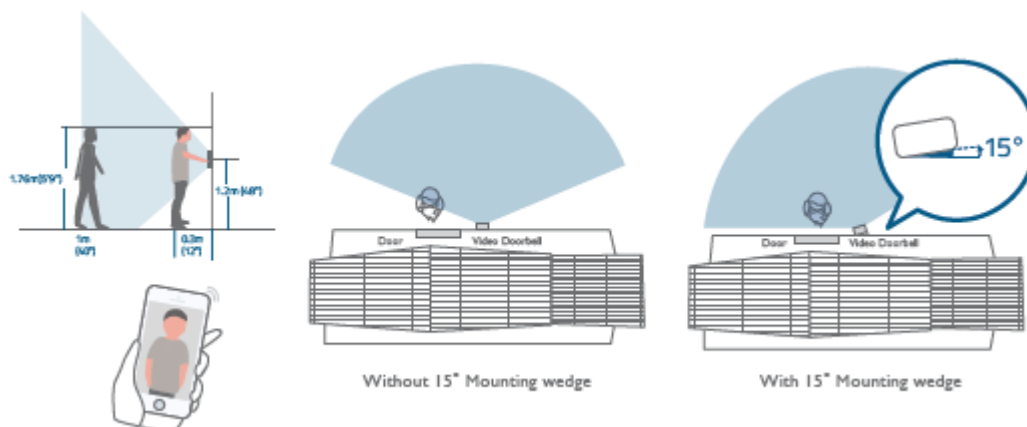




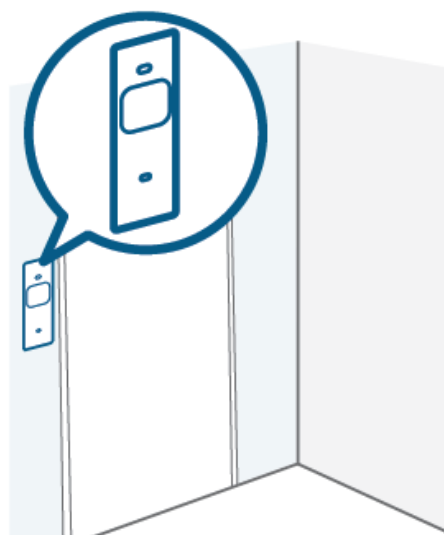
### 3.3 Najděte montážní místo

1. Určete montážní pozici zvonku. Zvažte následující faktory:

- ① Zkontrolujte, zda můžete znovu použít stávající otvory a ukotvení na stěně nebo rámu dveří.
- ② Pokud vrtáte montážní otvory poprvé, je doporučená montážní výška 1,2 m od země.
- ③ Použijte 15° montážní klín jako doplňkový montážní držák, pokud chcete vidět více na konkrétní straně.



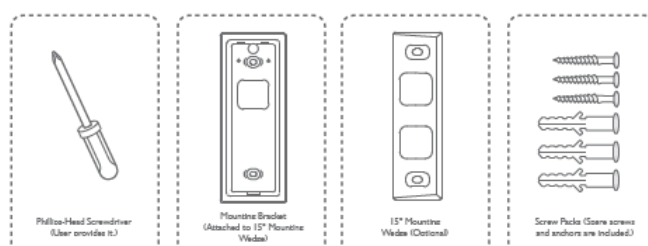
2. Umístěte kartu s otvory pro umístění šroubů proti zdi a vyznačte si pozici montážních otvorů.

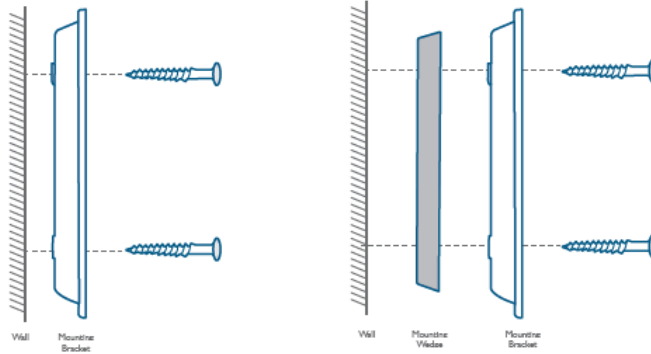


### 3.4 Montáž držáku

Pokud zvonek instalujete na dřevěný povrch, nemusíte předvrtat pilotní otvory. Upevněte montážní držák na zeď pomocí dodaných šroubů. Pozici šroubů určuje karta s otvory pro umístění šroubů.

Co je potřeba: Vrtačka, montážní držák, montážní klín 15° (volitelný), sada šroubů

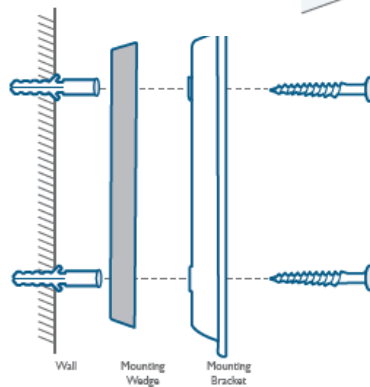
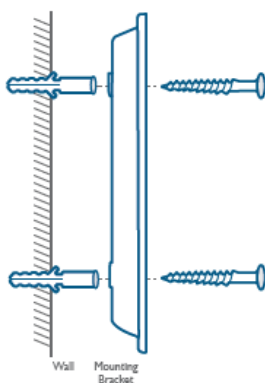
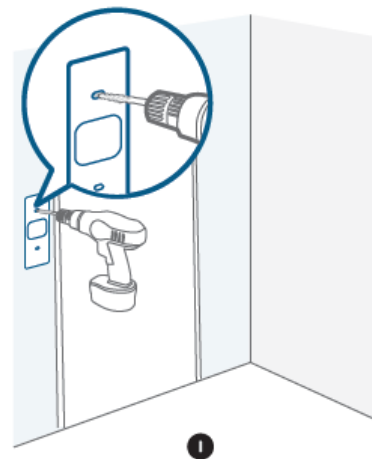
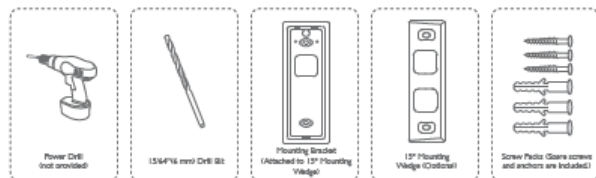




## Instalace zvonku na povrchy z tvrdých materiálů

1. Pokud připevňujete zvoněk na povrch vyrobený z tvrdých materiálů, jako je cihla, beton, štuk, vyvrtejte 2 otvory pomocí karty s otvory pro umístění šroubů vrtákem 15/64" (6 mm).
2. Vložte dodané vložky a poté použijte dodané dlouhé šrouby pro to, abyste montážní držák instalovali na zeď.

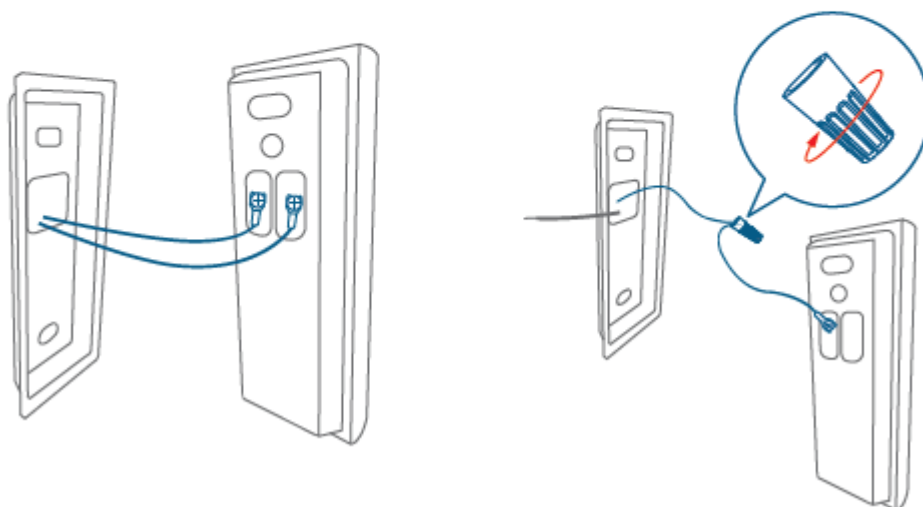
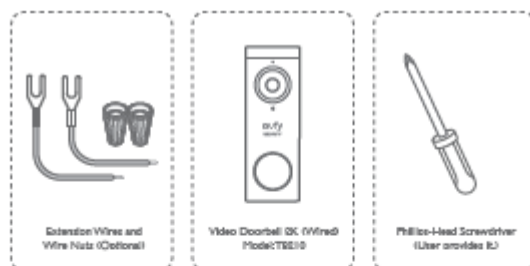
Co je třeba: vrtačka, vrták 15/64" (6 mm), montážní držák, 15° montážní klín (volitelný), sada šroubů



### 3.5 Připojení vodičů zvonku ke zvonku

Připojte vodiče ke svorkám na zadní straně zvonku a dotáhněte šrouby svorek. Vodič lze připojit k libovolné svorce.

Co je potřeba: Vodiče a izolační svorky (volitelné) / videozvonek / šroubovák

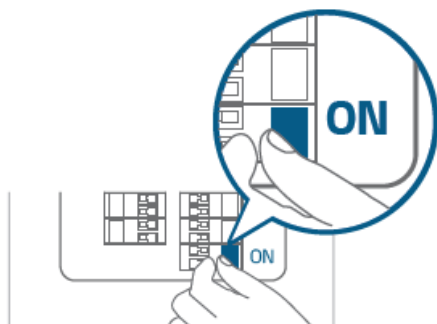
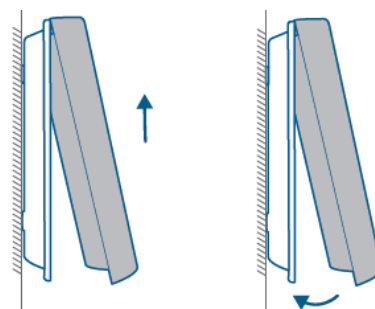


#### Pozn.:

Abyste zabránili zkratu, ujistěte se, že se vodiče po jejich připojení ke svorkám nedotýkají navzájem. Pokud jsou dráty příliš krátké, použijte dodané prodlužovací vodiče a izolační svorky, abyste je prodloužili. Pokud na zdi již není místo pro izolační svorky, použijte namísto toho pásku pro elektrickou kabeláž.

### 3.6 Montáž zvonku na držák

Zarovnejte zvonek nahoře a poté ho zacvakněte na dno.



### 3.7 Obnovení napájení

Přepněte hlavní jistič zpět do polohy ON.

Máte hotovo!

Pokud chcete odpojit zvonek nebo ho dobít, podívejte se prosím výše do příslušných sekcí.

## FCC Prohlášení

POZN.: Toto zařízení bylo testováno a sledáno v souladu s částí 15 Pravidel FCC.

Provoz je podmíněn dodržáním těchto podmínek: (1) Toto zařízení nesmí být zdrojem žádného škodlivého rušení a (2) toto zařízení musí také přijmout každé rušení, včetně rušení, které může způsobit nesprávné fungování zařízení.

Pozn.: Toto zařízení bylo testováno a sledáno v souladu s limity pro digitální zařízení třídy B, podle části 15 Pravidel FCC. Tato vymezení jsou vytvořena pro zaručení přiměřené ochrany proti škodlivému rušení v instalacích v rezidenčních zónách.

Toto zařízení generuje, využívá a může vyzařovat energii rádiových frekvencí a pokud není instalováno a používáno ve shodě s pokyny, může způsobit rušení rádiové komunikace.

Každopádně, neexistuje záruka, že se rušení v určité instalaci neobjeví. Pokud toto zařízení způsobuje škodlivé rušení při přijímání radiového, nebo televizního vysílání, které lze určit zapnutím, nebo vypnutím přístroje, potom uživateli doporučujeme zkusit zabránit rušení pomocí jednoho nebo několika z následujících postupů:

- Otočit, nebo přemístit přijímací anténu.
- Zvětšit vzdálenost mezi zařízením a přijímačem.
- Připojit zařízení do jiné zásuvky el. napětí, než ve které je připojen přijímač.
- O pomoci se poraďte s prodejcem nebo zkušeným radiotelevizním technikem.

Varování: změny, nebo úpravy, které nejsou přesně odsouhlaseny stranou odpovědnou za shodu mohou vést ke ztrátě práva uživatele používat zařízení.

Toto zařízení odpovídá standardům Industry Canada licence-exempt RSS.

Provoz je podmíněn dodržáním těchto podmínek:

(1) toto zařízení nemá způsobovat škodlivé rušení a

(2) toto zařízení musí přijmout jakékoli rušení, včetně rušení, které může způsobit nežádoucí provoz zařízení.

## PROHLÁŠENÍ O SHODĚ

Společnost Anker Innovations Limited tímto prohlašuje, že toto zařízení je v souladu se základními požadavky a dalšími relevantními nařízeními směrnice Directive 2014/53/EU.

Deklaraci o shodě najdete na [www.eufylife.com](http://www.eufylife.com)

Zařízení nepoužívejte v prostředí s příliš vysokou nebo příliš nízkou teplotou, nikdy ho nevystavujte příliš silnému slunečnímu záření nebo přílišné vlhkosti.

Ideální teplota pro zařízení a jeho příslušenství je 0 °C až 25 °C.

Informace k RF expozici: Úroveň maximální povolené expozice (MPE) byla vypočtena při vzdálenosti  $d = 20$  cm mezi zařízením a lidským tělem. Pro zachování podmínek souvisejících s prohlášením RF toto zařízení používejte pouze tak, že bude zachována tato vzdálenost 20 cm mezi tímto zařízením a lidským tělem

**RIZIKO EXPLOZE BATERIE, POKUD BY BYLA BATERIE NAHRAZENA NESPRÁVNÝM TYPEM. BATERIE LIKVIDUJTE V SOULADU S POKYNY.**

Rozsah Wi-Fi: 2412~2472MHz

Maximální výkon Wi-Fi: 18.5 dBm (EIRP)

Tento produkt byl koncipován a vyroben za použití vysoce kvalitních materiálů a komponentů, které mohou být recyklovány a znovu použity.



Tento symbol znamená, že produkt by neměl být likvidován spolu s ostatním odpadem v domácnosti a měl by být přepraven na sběrné místo, kde bude provedeno jeho správné znehodnocení a likvidace. Správná likvidace a recyklace pomáhá chránit přírodní zdroje, lidské zdraví a okolní prostředí.

## **Prohlášení IC**

Toto zařízení vyhovuje standardům RSS RSS osvobozeným od licence. Provoz podléhá těmto dvěma podmínkám:

(1) toto zařízení nesmí způsobovat rušení a

(2) toto zařízení musí akceptovat jakékoli rušení, včetně rušení, které může způsobit nežádoucí provoz zařízení.

### **DISTRIBUCE ČESKÁ REPUBLIKA**

**Praha Music Center, s.r.o.**

Ocelářská 937/39

190 00 Praha 9

Zelená linka (volání zdarma) tel. 800 876 066

<http://www.pmc.cz>

### **ZÁRUČNÍ A POZÁRUČNÍ SERVIS PMC**

**Praha Music Center, s.r.o.**

Rakovnická 2665

440 01 Louny

Tel.: +420226011197

Email.: [servis@pmc.cz](mailto:servis@pmc.cz)