

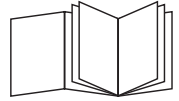
# BRAUN

## SnackMaker 5

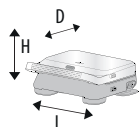
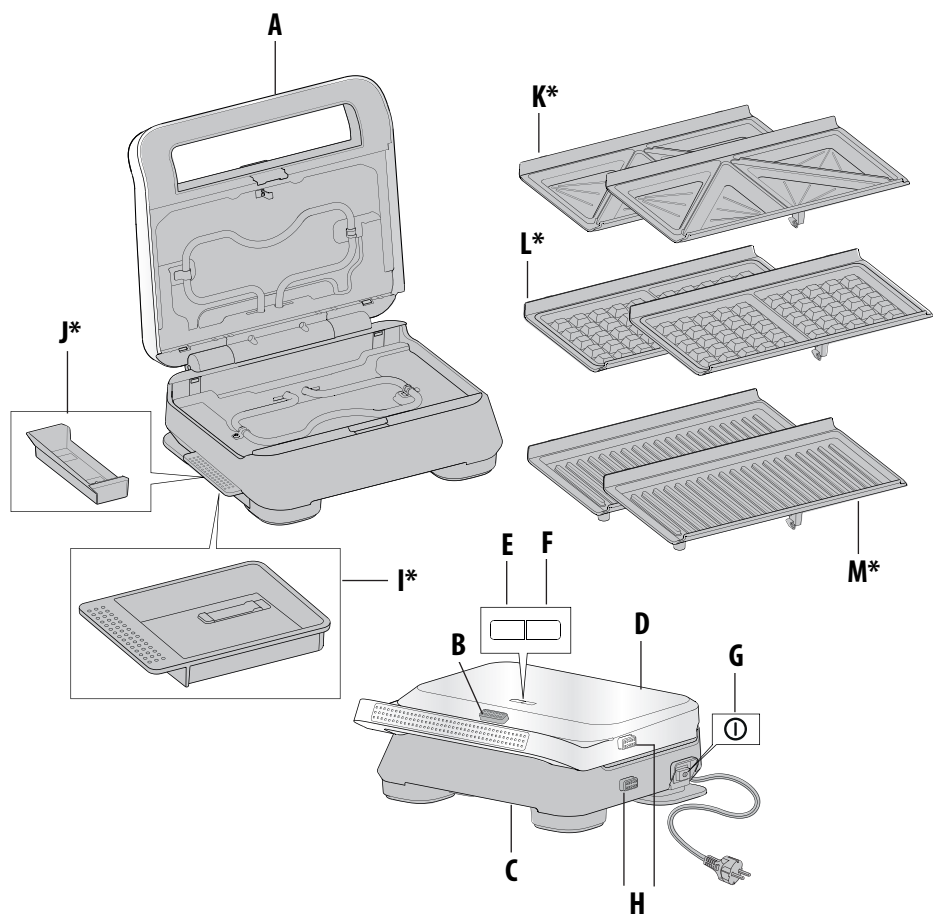


SM 5000  
SM 5001  
SM 5005  
SM 5006  
SM 5038

Register your product  
[www.braunhousehold.com/register](http://www.braunhousehold.com/register)



- DE-** Lesen Sie vor dem Gebrauch des Gerätes die separat beiliegenden Sicherheitshinweise aufmerksam durch.
- EN-** Read the separate safety instructions before using the appliance.
- FR-** Avant d'utiliser l'appareil lire attentivement le livret des consignes de sécurité.
- ES-** Antes de utilizar el aparato, lea siempre el folleto separado con las advertencias de seguridad.
- PT-** Antes de utilizar o aparelho leia sempre o fascículo das advertências de segurança.
- IT-** Prima di utilizzare l'apparecchio leggere sempre il fascicolo delle avvertenze di sicurezza.
- NL-** Lees de afzonderlijke veiligheidsinstructies voordat u het apparaat gaat gebruiken.
- DA-** Læs altid de særskilte sikkerhedsanvisninger, før apparatet tages i brug.
- NO-** Les de separate sikkerhetsinstruksjonene før du bruker apparatet.
- SV-** Läs igenom det separata häftet med säkerhetsinstruktionerna innan apparaten används.
- FI-** Lue erilliset turvallisuuatta koskevat ohjeet aina ennen laitteen käyttöä.
- PL-** Przed użyciem urządzenia, należy przeczytać w dokumentacji ostrzeżenia bezpieczeństwa.
- CS-** Před použitím přístroje si vždy pozorně přečtete samostatné bezpečnostní pokyny.
- SK-** Pred použitím spotrebiča si vždy prečítajte dodatok s bezpečnostnými upozoreniami.
- HU-** Mielőtt a készüléket használná, mindig olvassa el a biztonsági figyelmeztetések füzetét.
- HR-** Prije uporabe uređaja pročitajte zasebne sigurnosne upute.
- SL-** Pred uporabo aparata vedno najprej preberite knjižico z varnostnimi navodili
- TR-** Cihaz kullanmadan önce daima güvenlikle ayrı olan ilgili uyarılar belgesini okuyun.
- RO-** Înainte de a utiliza aparatul pentru prima oară, citiți cu atenție pliantul separat cu instrucțiuni de siguranță
- EL-** Πριν χρησιμοποιήσετε τη συσκευή διαβάξτε πάντα το φυλλάδιο με τις προειδοποιήσεις ασφαλείας.
- KZ-** Құрылғыны пайдаланбас бұрын бөлек берілген қауіпсіздік нұсқауларын оқыңыз.
- RU-** Перед использованием прибора ознакомьтесь с отдельными инструкциями по технике безопасности.
- UK-** Перед використанням приладу слід обов'язково прочитати інструкції з заходів безпеки.
- AR-** قبل استخدام الجهاز، اقرأ دائما دليل تحذيرات السلامة.



(LxHxD): **SM5001 (M\* - I\*)** - 290x105x250 mm  
**SM5000 (K\* - J\*)** - 275x105x250 mm  
**SM5006 (L\* - M\* - I\*)** - 290x105x250 mm  
**SM5005 (K\* - L\* - J\*)** - 275x105x250 mm  
**SM5038 (K\* - L\* - M\* - I\*)** - 290x105x250 mm

~ 220-240 V ~ 50-60 Hz 800W

■ **SM5001** 2.716 kg - **SM5000** 2.572 kg -  
**SM5006** 3.340 kg - **SM5005** 3.196 kg - **SM5038** 3.920 kg

- \* **IT**- A seconda del modello e/o disponibile in negozio o online.
- EN**- Depending on the model and/or available in store or online.
- FR**- Selon modèles et/ou disponibles en magasin ou internet.
- DE**- Je nach Modell und / oder im Geschäft oder online erhältlich.
- NL**- Afhankelijk van het model en/of de beschikbaarheid in de winkel of online.
- ES**- Dependiendo del modelo y / o disponibles en la tienda o en línea.
- PT**- Dependendo do modelo e / ou disponível na loja ou online.
- EL**- Ανάλογα με το μοντέλο και/ή διατίθενται στα καταστήματα ή το Διαδίκτυο.
- RU**- Зависит от модели и/или от наличия в продаже.
- KZ**- Үлгіге байланысты және/немесе дүкенде не интернетте қолжетімді.
- UK**- Залежно від моделі та/або наявності в магазинах чи інтернет-магазинах.
- HU**- Típustól függően és/vagy az üzlet vagy az online bolt raktárkészletének függvényében.
- CS**- Dostupnost v obchodě nebo online v závislosti na modelu a/nebo s předmětu.
- SK**- Dostupnosť v obchode alebo on-line v závislosti na modeli a/alebo s predmete.
- PL**- W zależności od modelu i/lub pod warunkiem dostępności w sklepie lub w Internecie.
- NO**- Avhengig av modell og / eller tilgjengelig i butikken eller på nettet.
- SV**- Beroende på modell och/eller tillgänglighet i butik eller online.
- DA**- Afhængig af model og/eller rådighed i butikken eller online.
- FI**- Riippuen mallista ja/tai saatavilla liikkeessä tai verkossa.
- HR**- Ovisno o modelu i/ili zalihama ili dostupnosti na mreži.
- SL**- Odvisno od modela in razpoložljivosti izdelka v trgovini in/ali na spletu.
- BG**- В зависимост от модела и/или предмета на складова или онлайн наличност.
- RO**- În funcție de model și/sau de disponibilitățile din magazin sau on line.
- TR**- Modele ve/veya mağazada ya da çevrimiçi olarak bulunabilirliğe bağlıdır.
- ET**- Olenevalt mudelist ja/või kättesaadavusest laos või internetis.
- LV**- Atkarībā no modeļa un/vai pieejamības noliktavā vai tiešsaistes veikalā.
- LT**- Priklausomai nuo modelio ir (ar) yra parduotuvėje ar interneto parduotuvėje.
- IR**- بسته به مدل و یا موجودی در فروشگاه یا به صورت آنلاین
- AR**- حسب الطراز و/أو التوفر في المتجر أو عبر الإنترنت

## DE BESCHREIBUNG

---

- A** Griff
- B** Entriegelungstaste
- C** Unterteil
- D** Oberer Deckel
- E** Rote Kontrolllampe (Gerät heizt auf)
- F** Grüne Kontrolllampe (Gerät betriebsbereit)
- G** Ein/Aus-Taste
- H** Tasten zur Plattenentriegelung
- I\*** Fettschale (nur bei einigen Modellen)
- J\*** Verschluss (nur bei einigen Modellen)
- K\*** Sandwichplatte (nur bei einigen Modellen)
- L\*** Waffelplatte (nur bei einigen Modellen)
- M\*** Grillplatte (nur bei einigen Modellen)

## EN DESCRIPTION

---

- A** Handle
- B** Unlock button
- C** Base
- D** Upper cover
- E** Red power heating light
- F** Green ready light
- G** On/off switch
- H** Plates release buttons
- I\*** Oil tray (some models only)
- J\*** Cap (some models only)
- K\*** Sandwich plates (some models only)
- L\*** Waffle plates (some models only)
- M\*** Grill plates (some models only)

## FR DESCRIPTION

---

- A** Poignée
- B** Bouton de déverrouillage
- C** Socle
- D** Couvercle supérieur
- E** Voyant rouge (préchauffage en cours)
- F** Voyant vert (appareil prêt)
- G** Interrupteur Marche/Arrêt
- H** Bouton d'éjection des plaques
- I\*** Bac de récupération des graisses (selon modèles)
- J\*** Bouchon (selon modèles)
- K\*** Plaques à sandwich (selon modèle)
- L\*** Plaques à gaufre (selon modèle)
- M\*** Plaques grill (selon modèle)

## ES DESCRIPCIÓN

---

- A** Asa
- B** Pulsador de desbloqueo
- C** Base
- D** Parte superior
- E** Indicador luminoso rojo (aparato calentándose)
- F** Indicador luminoso verde (aparato listo para el uso)
- G** Interruptor On/Off
- H** Pulsadores de desenganche de las placas
- I\*** Bandeja recogegrasa
- J\*** Tapón (sólo en algunos modelos)
- K\*** Placas para bocadillos y sándwiches (sólo en algunos modelos)
- L\*** Placas para gofres (sólo en algunos modelos)
- M\*** Placas grill (sólo en algunos modelos)

## PT DESCRIÇÃO

---

- A** Pega
- B** Botão de desbloqueio
- C** Base
- D** Tampa superior
- E** Luz avisadora vermelha (aparelho em aquecimento)
- F** Luz avisadora verde (aparelho pronto)
- G** Interruptor On/Off
- H** Botões de libertação das placas
- I\*** Tabuleiro de recolha de gordura (apenas em alguns modelos)
- J\*** Tampa (apenas em alguns modelos)
- K\*** Placas para sanduiches (apenas em alguns modelos)
- L\*** Placas para waffles (apenas em alguns modelos)
- M\*** Placas grill (apenas em alguns modelos)

## IT DESCRIZIONE

---

- A** Maniglia
- B** Pulsante di sblocco
- C** Base
- D** Coperchio superiore
- E** Spia rossa (apparecchio in riscaldamento)
- F** Spia verde (apparecchio pronto)
- G** Interruttore On/Off
- H** Pulsanti di sgancio delle piastre
- I\*** Vaschetta di raccolta grassi (solo in alcuni modelli)
- J\*** Tappo (solo in alcuni modelli)
- K\*** Piastre per sandwich (solo in alcuni modelli)
- L\*** Piastre per cialde (solo in alcuni modelli)
- M\*** Piastre grill (solo in alcuni modelli)

## NL BESCHRIJVING

---

- A** Handgreep
- B** Ontgrendelknop
- C** Onderstuk
- D** Bovenklep
- E** Rood controlelampje (apparaat warmt op)
- F** Groen controlelampje (apparaat gereed)
- G** On/Off-schakelaar
- H** Ongrendelknoppen van de platen
- I\*** Vetverzamelade (alleen bij sommige modellen)
- J\*** Dop (alleen bij sommige modellen)
- K\*** Sandwichplaten (alleen bij sommige modellen)
- L\*** Wafelplaten (alleen bij sommige modellen)
- M\*** Grillplaten (alleen bij sommige modellen)

## DA BESKRIVELSE

---

- A** Håndtag
- B** Udløsningsknap
- C** Sokkel
- D** Øverste låg
- E** Rød kontrollampe (apparat opvarmer)
- F** Grøn kontrollampe (apparat klar til brug)
- G** Afbryder On/Off
- H** Trykknapper til frigivelse af plader
- I\*** Kar til opsamling af fedt (kun på nogle modeller)
- J\*** Prop (kun på nogle modeller)
- K\*** Plader til sandwiches (kun på nogle modeller)
- L\*** Plader til vafler (kun på nogle modeller)
- M\*** Grillplader (kun på nogle modeller)

## NO BESKRIVELSE

---

- A** Håndtak
- B** Frigjøringsstast
- C** Base
- D** Øvre deksel
- E** Rød kontrollampe (apparatet varmes opp)
- F** Grønn kontrollampe (apparatet er klart)
- G** Av/på-bryter
- H** Taster for løsning av platene
- I\*** Brett for oppsamling av fett
- J\*** Kork (kun på enkelte modeller)
- K\*** Plater for sandwich (kun på enkelte modeller)
- K\*** Plater for vafler (kun på enkelte modeller)
- M\*** Plater for grill (kun på enkelte modeller)

## SV BESKRIVNING

---

- A** Handtag
- B** Frigöringsknapp
- C** Bas
- D** Övre lock
- E** Röd indikator (apparatet värms upp)
- F** Grön indikator (apparat redo)
- G** Strömbrytare
- H** Plattornas frigöringsknapp
- I\*** Behållare för fettuppsamling (endast på vissa modeller)
- J\*** Plugg (endast på vissa modeller)
- K\*** Plattor Sandwich-platta (endast på vissa modeller)
- L\*** Plattor för vafflor (endast på vissa modeller)
- M\*** Plattor grill (endast på vissa modeller)

## FI KUVAUS

---

- A** Kahva
- B** Vapautuspainike
- C** Jalusta
- D** Ylempi kansi
- E** Punainen merkkivalo (laite lämmitysvaiheessa)
- F** Vihreä merkkivalo (laite valmis)
- G** Kytkin päällä/pois päältä
- H** Levyjen vapautuspainikkeet
- I\*** Rasvan keräysallas (vain tietyissä malleissa)
- J\*** Tulppa (vain tietyissä malleissa)
- K\*** Sandwich-levyt (vain tietyissä malleissa)
- L\*** Vohvelilevyt (vain tietyissä malleissa)
- M\*** Grillilevyt (vain tietyissä malleissa)

## PL OPIS

---

- A** Uchwyt
- B** Przycisk odblokowania
- C** Podstawa
- D** Górna pokrywa
- E** Czerwona lampka (urządzenie w ogrzewaniu)
- F** Zielona lampka (urządzenie gotowe)
- G** Wyłącznik On/Off
- H** Przyciski zwalniania płyt
- I\*** Zbiorniczek na tłuszcz
- J\*** Zatyczka (tylko w niektórych modelach)
- K\*** Płyty do kanapek (tylko w niektórych modelach)
- L\*** Płyty do gofrów (tylko w niektórych modelach)
- M\*** Płyty do grilla (tylko w niektórych modelach)

## CS POPIS

---

- A** Rukojeť
- B** Uvolňovací tlačítko
- C** Základna
- D** Horní kryt
- E** Červená kontrolka (přístroj se zahřívá)
- F** Zelená kontrolka (přístroj připravený)
- G** Vypínač On/Off
- H** Tlačítka pro uvolnění desek
- I\*** Sběrná vanička na tuk (jenom u některých modelů)
- J\*** Zátka (jenom u některých modelů)
- K\*** Desky na sendviče (jenom u některých modelů)
- L\*** Desky na vafle (jenom u některých modelů)
- M\*** Desky grilovací (jenom u některých modelů)

## SK POPIS

---

- A** Rukoväť
- B** Tlačidlo na odblokovanie
- C** Základňa
- D** Horný kryt
- E** Červená kontrolka (spotrebič sa zohrieva)
- F** Zelená kontrolka (spotrebič je pripravený)
- G** Vypínač On/Off
- H** Tlačidlá na uvoľnenie platní
- I\*** Podnos na zachytenie tukov (iba na niektorých modeloch)
- J\*** Zátka (iba na niektorých modeloch)
- K\*** Platne pre sendviče (iba na niektorých modeloch)
- L\*** Platne pre vafle (iba na niektorých modeloch)
- M\*** Platne gril (iba na niektorých modeloch)

## HU LEÍRÁS

---

- A** Fogantyú
- B** Kioldó nyomógomb
- C** Alapzat
- D** Felső fedél
- E** Piros jelzőlámpa (a készülék melegszik)
- F** Zöld jelzőlámpa (a készülék kész)
- G** On/Off kapcsoló
- H** A lapokat kioldó nyomógombok
- I** Zsírgyűjtő tálca
- J** Kupak (csak néhány típusnál)
- K\*** Lapok szendvicsekhez (csak néhány típusnál)
- L\*** Gofrisütő lapok (csak néhány típushoz)
- M\*** Grillező lapok (csak néhány típushoz)

## HR OPIS

---

- A** Ručica
- B** Gumb za odblokiranje
- C** Baza
- D** Gornji poklopac
- E** Crveno kontrolno svjetlo (uređaj se zagrijava)
- F** Zeleno kontrolno svjetlo (uređaj je spreman)
- G** Prekidač On/Off
- H** Gumbi za odvajanje ploče
- I\*** Posudica za skupljanje masnoće (samo na nekim modelima)
- J\*** Čep (samo na nekim modelima)
- K\*** Ploče za sendviče (samo na nekim modelima)
- L\*** Ploče za vafle (samo na nekim modelima)
- M\*** Ploče za grill (samo na nekim modelima)

## SL OPIS

---

- A** Ročaj
- B** Gumb za sprostitev
- C** Podstavek
- D** Zgornji pokrov
- E** Rdeča signalna lučka (aparatus segreva)
- F** Zelena signalna lučka (aparatus je pripravljen)
- G** Stikalo Vkllop/Izklop
- H** Gumba za sprostitev plošč
- I\*** Posoda za zbiranje maščobe (samo pri nekaterih modelih)
- J\*** Čep (samo pri nekaterih modelih)
- K\*** Plošči za sendviče (samo pri nekaterih modelih)
- L\*** Plošči za oblate (samo pri nekaterih modelih)
- M\*** Plošči za žar (samo pri nekaterih modelih)

## TR AÇIKLAMA

---

- A** Sap
- B** Kilit açma düğmesi
- C** Taban
- D** Üst kapak
- E** Kırmızı güç ışıtma ışığı
- F** Yeşil hazır ışığı
- G** Açma/kapatma düğmesi
- H** Plaka serbest bırakma düğmeleri
- I\*** Yağ tepsisi (yalnızca bazı modellerde)
- J\*** Başlık (yalnızca bazı modellerde)
- K\*** Sandviç plakası (yalnızca bazı modellerde)
- L\*** Waffle plakası (yalnızca bazı modellerde)
- M\*** Izgara plakası (yalnızca bazı modellerde)

## RO DESCRIERE

- A** Mâner  
**B** Buton de deblocare  
**C** Bază  
**D** Capac superior  
**E** Led roșu (aparat în curs de încălzire)  
**F** Led verde (aparat pregătit pentru utilizare)  
**G** Întrerupător On/Off  
**H** Butoane de decuplare a plăcilor  
**I\*** Tavă de colectare a grăsimilor (doar pe anumite modele)  
**J\*** Capac (doar pe anumite modele)  
**K\*** Plăci de sandvici (doar pe anumite modele)  
**L\*** Plăci pentru vafe (doar pe anumite modele)  
**M\*** Plăci de grătar (doar pe anumite modele)

## EL ΠΕΡΙΓΡΑΦΗ

- A** Χειρολαβή  
**B** Μπουτόν απελευθέρωσης  
**C** Βάση  
**D** Πάνω καπάκι  
**E** Κόκκινη λυχνία (η συσκευή θερμαίνεται)  
**F** Πράσινη λυχνία (συσκευή έτοιμη)  
**G** Διακόπτης On/Off  
**H** Μπουτόν απελευθέρωσης πλακών  
**I\*** Δοχείο για λίπη (μόνο σε ορισμένα μοντέλα)  
**J\*** Κάλυμμα (μόνο σε ορισμένα μοντέλα)  
**K\*** Πλάκες για σάντουιτς (μόνο σε ορισμένα μοντέλα)  
**L\*** Πλάκες για βάφλες (μόνο σε ορισμένα μοντέλα)  
**M\*** Πλάκες grill (μόνο σε ορισμένα μοντέλα)

## KZ СИПАТТАМА

- A** Тўтқа  
**B** Ағыту түймесі  
**C** Негіз  
**D** Жоғарғы қақпақ  
**E** Қызыл қуатпен қыздыру шамы  
**F** Жасыл "дайын" шамы  
**G** Қосу/өшіру қосқышы  
**H** Плиталарды босату түймелері  
**I\*** Май науасы (тек кейбір үлгілерде)  
**J\*** Қақпақ (тек кейбір үлгілерде)  
**K\*** Сэндвич плитасы (тек кейбір үлгілерде)  
**L\*** Вафли плитасы (тек кейбір үлгілерде)  
**M\*** Гриль плитасы (тек кейбір үлгілерде)

## RU ОПИСАНИЕ

- A** Ручка  
**B** Кнопка разблокировки  
**C** Основание  
**D** Верхняя крышка  
**E** Красный световой индикатор (прибор в режиме нагрева)  
**F** Зеленый световой индикатор (прибор в режиме готовности)  
**G** Выключатель On/Off  
**H** Кнопки расцепления плит  
**I\*** Поддон для сбора жира (только для определенных моделей)  
**J\*** Пробка (только для определенных моделей)  
**K\*** Плиты для сэндвичей (только для определенных моделей)  
**L\*** Плиты для вафель (только для определенных моделей)  
**M\*** Плиты для гриля (только для определенных моделей)

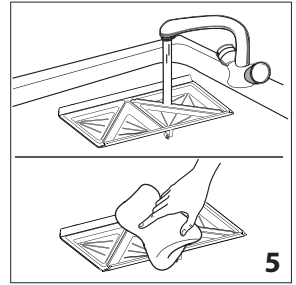
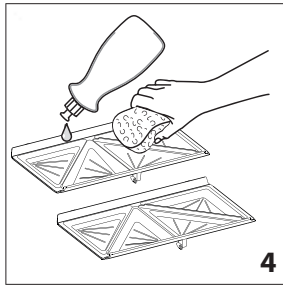
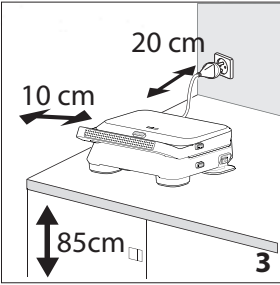
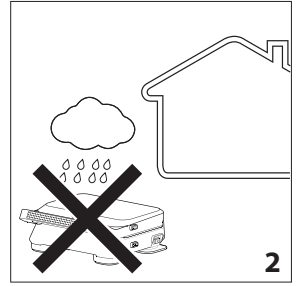
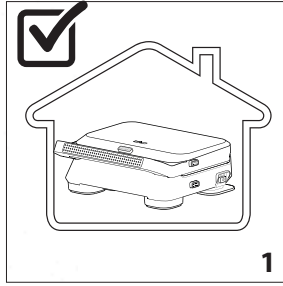
## UK Опис

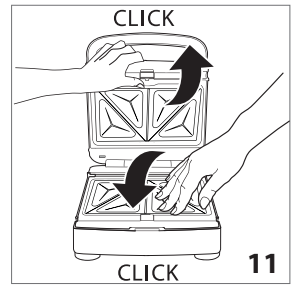
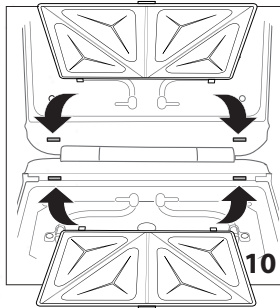
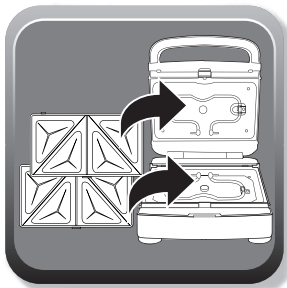
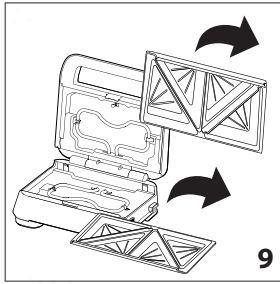
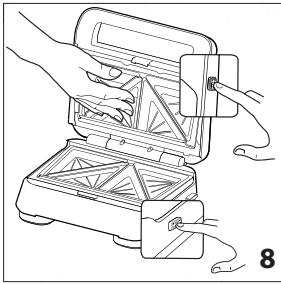
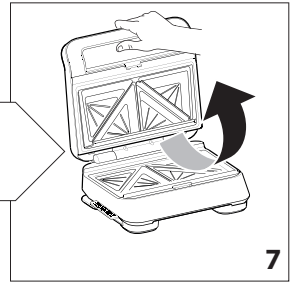
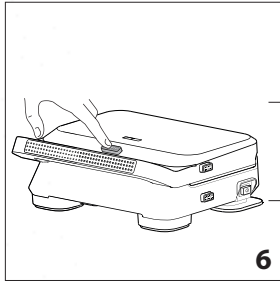
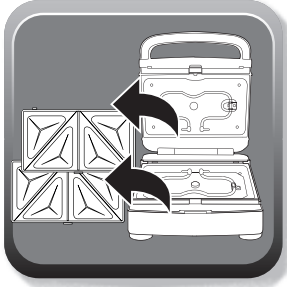
- A** Ручка  
**B** Кнопка розблокування  
**C** База  
**D** Верхня кришка  
**E** Червоний індикатор нагрівання  
**F** Зелений індикатор готовності  
**G** перемикач ВКЛ./ВИМК.  
**H** Кнопки вивільнення пластин  
**I\*** Піддон для жиру (лише в деяких моделях)  
**J\*** Кришка (лише в деяких моделях)  
**K\*** Пластина для сендвічів (лише в деяких моделях)  
**L\*** Пластина для вафель (лише у деяких моделях)  
**M\*** Пластина-гриль (лише в деяких моделях)

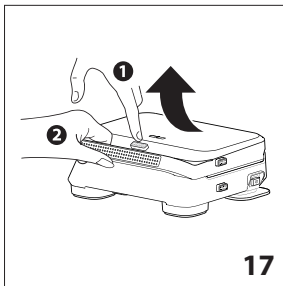
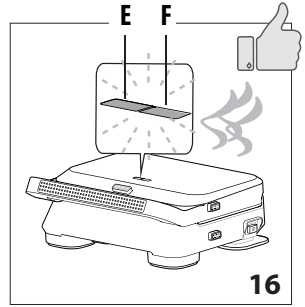
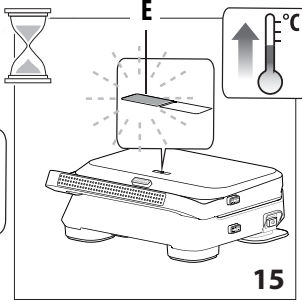
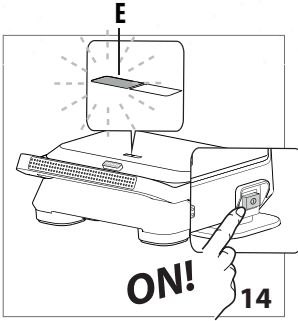
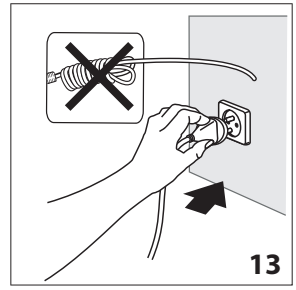
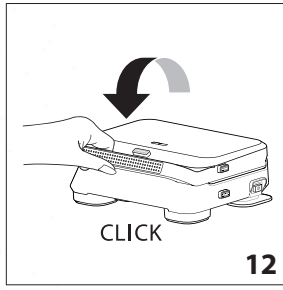
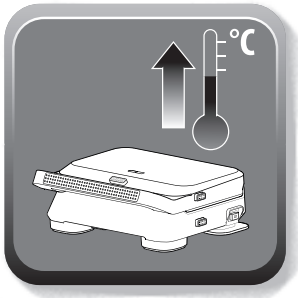
## الوصف

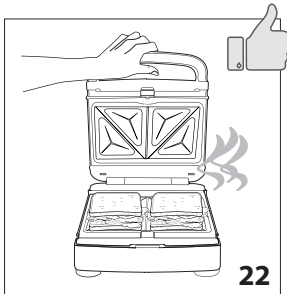
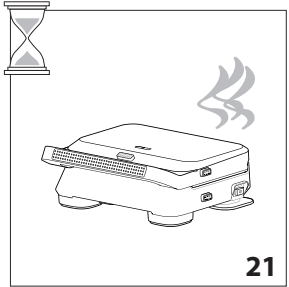
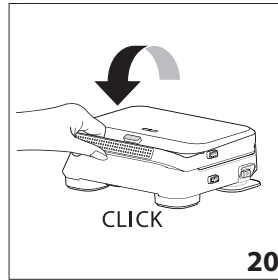
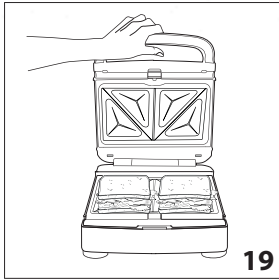
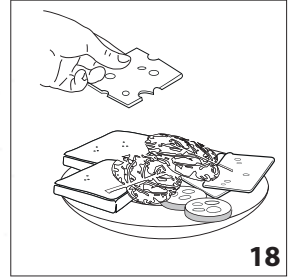
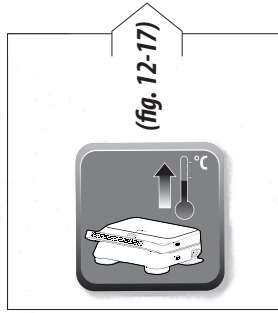
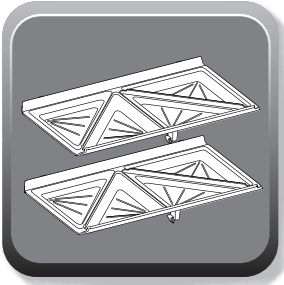
- A** مقبض  
**B** زر إلغاء القفل  
**C** القاعدة  
**D** غطاء علوي  
**E** مصباح التسخين الأحمر  
**F** مصباح الاستعداد الأخضر  
**G** مفتاح التشغيل/الإطفاء  
**H** أزرار تحرير الأطباق  
**\*I** صينية الزيت (في بعض الموديلات فقط)  
**\*J** غطاء (في بعض الموديلات فقط)  
**\*K** طبق الساندويتش (في بعض الموديلات فقط)  
**\*L** طبق الوافل (في بعض الموديلات فقط)  
**\*M** طبق الشوي (في بعض الموديلات فقط)

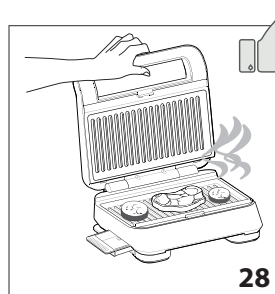
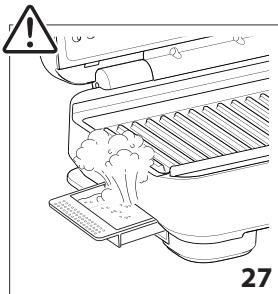
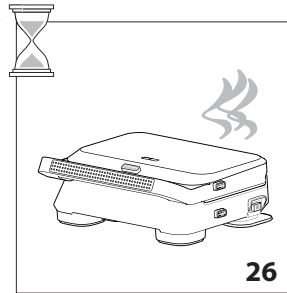
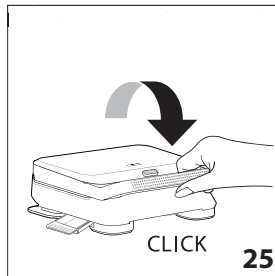
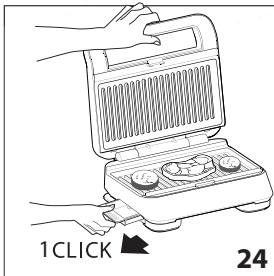
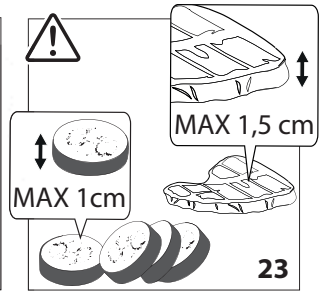
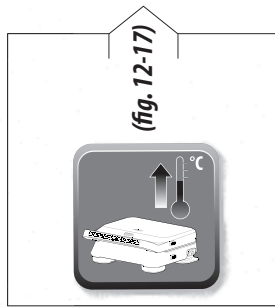
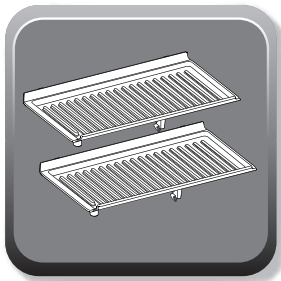


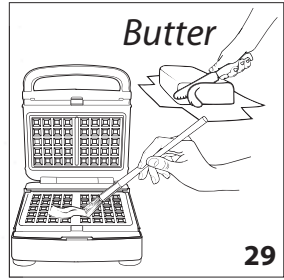
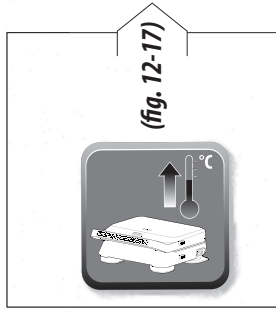
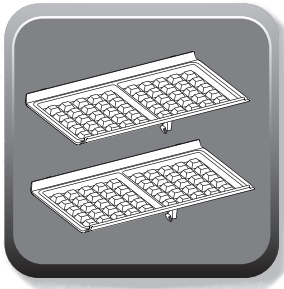




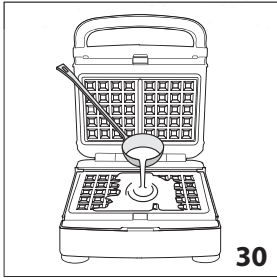




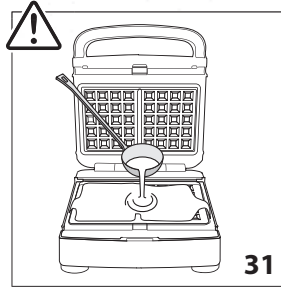




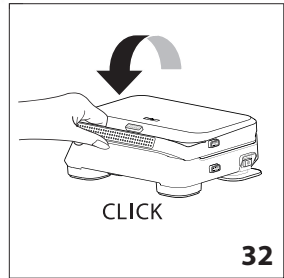
29



30

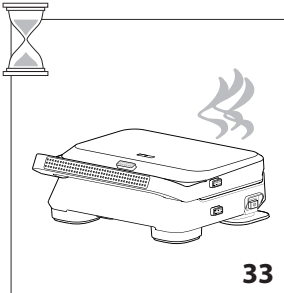


31

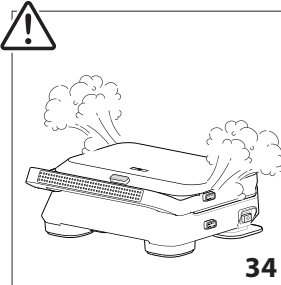


CLICK

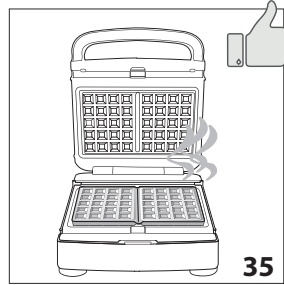
32



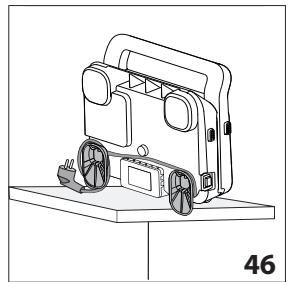
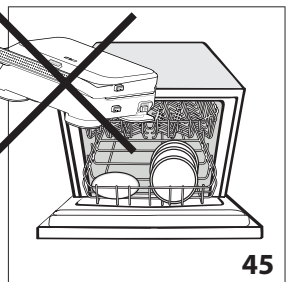
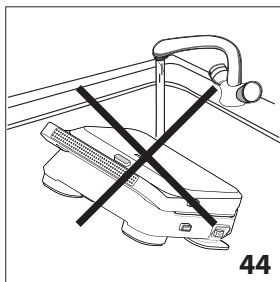
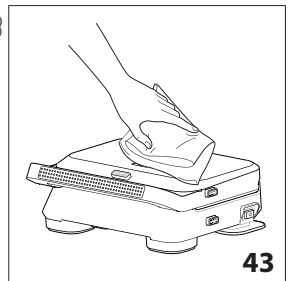
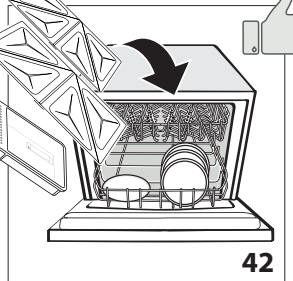
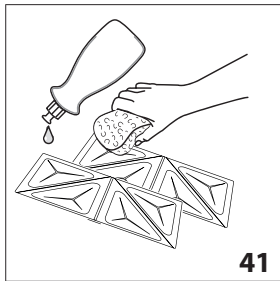
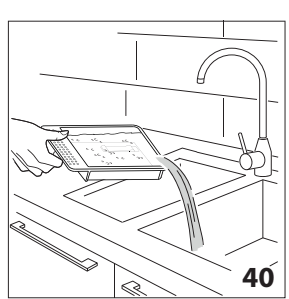
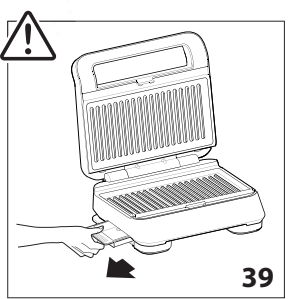
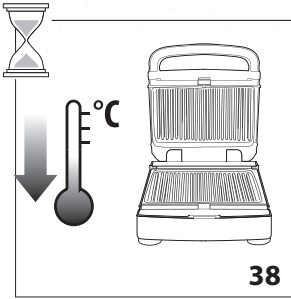
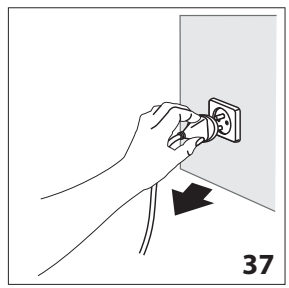
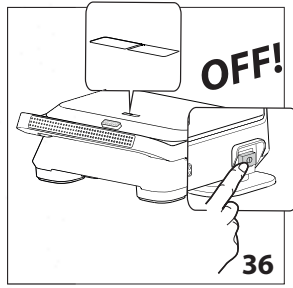
33



34



35



?	⚠	✓
	