

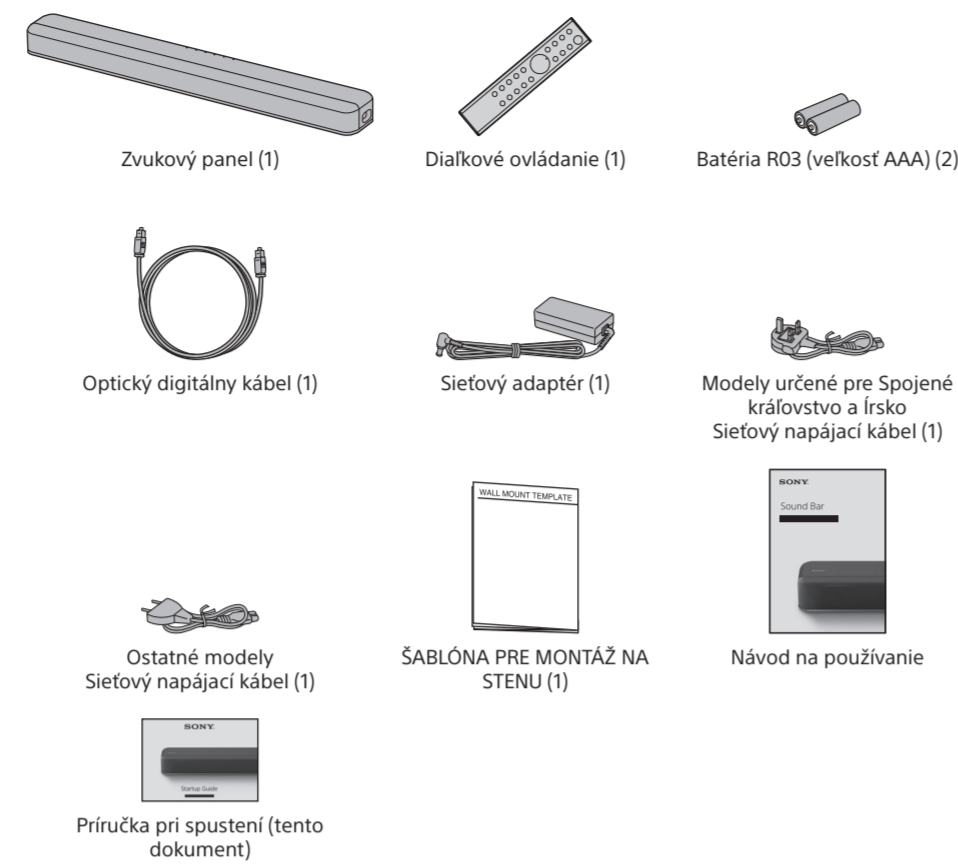


Príručka pri spustení
Reproduktorový panel: HT-X8500

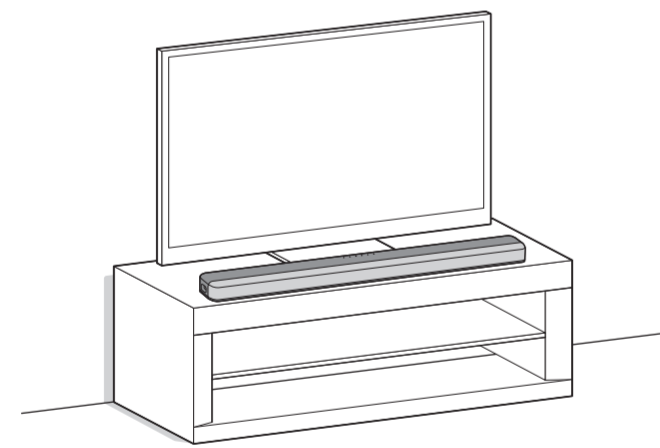
Príprava diaľkového ovládača



Obsah balenia

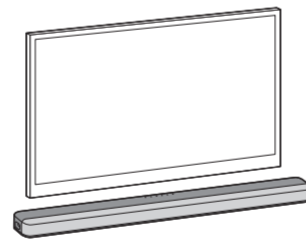


1 Určenie inštaláčnej polohy



Inštalácia reproduktorového panela na stenu

Pozrite si časť Montáž reproduktorového panela na stenu v návode na používanie (samostatný dokument).



Poznámka

- Na reproduktorový panel ani do jeho blízkosti neumiestňujte magnetické karty.
- Nezakrývajte hornú časť reproduktorového panela kovovými predmetmi, ako je rám televízora atď. Môže sa tým znížiť stabilita beždrôtových funkcií.
- Okolo reproduktorového panela neumiestňujte kovové predmety. Môže to znížiť stabilitu beždrôtových funkcií.

2 Výber metódy pripojenia televízora

Pripojenie televízora pomocou kábla HDMI (nie je súčasťou balenia) →

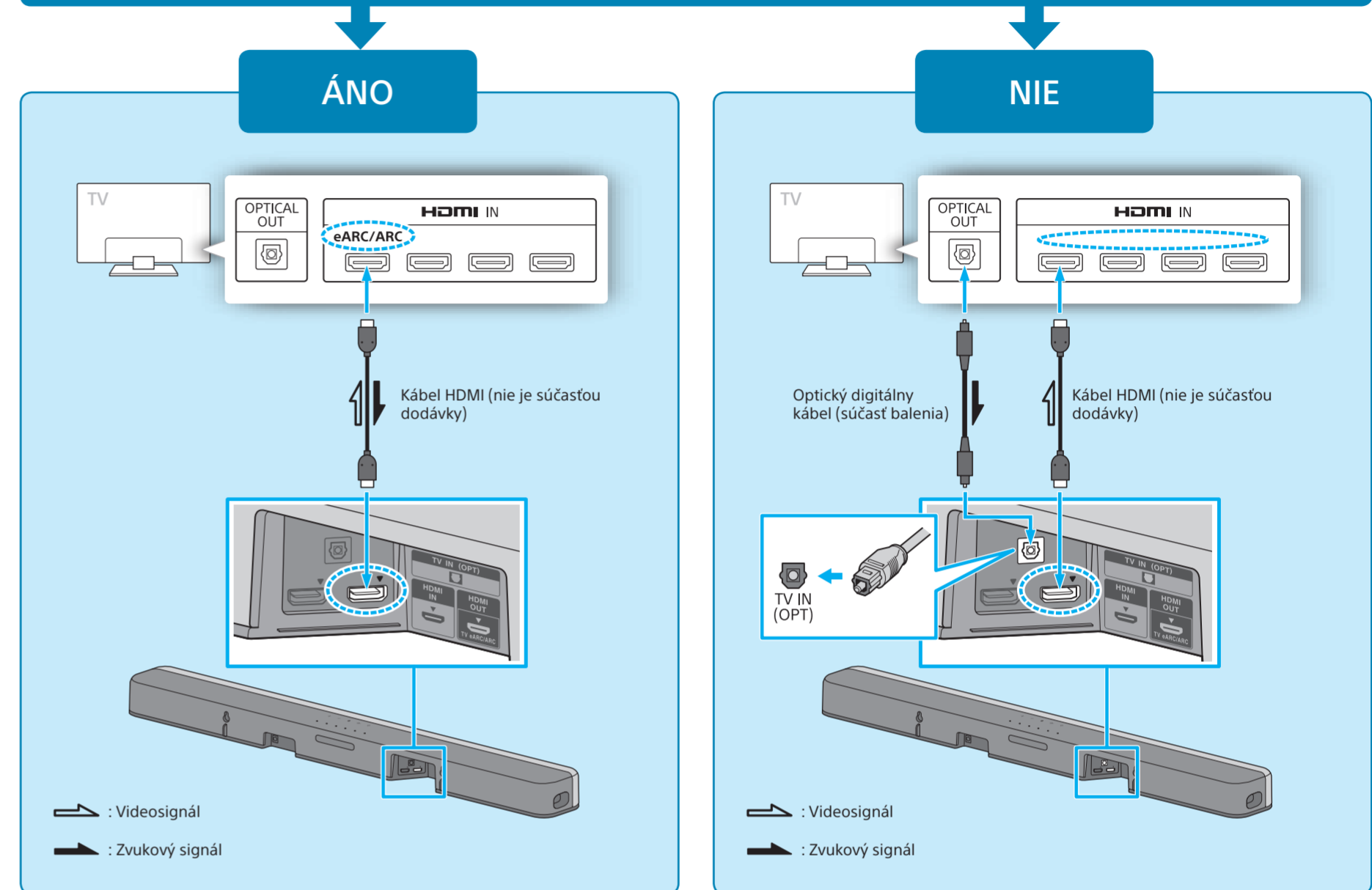
Prejdite na krok č. 3.

Bezdrôtové pripojenie televízora Sony pomocou funkcie BLUETOOTH →



3 Pripojenie televízora

Nachádzajú sa na televízore konektory HDMI IN s označením eARC alebo ARC?

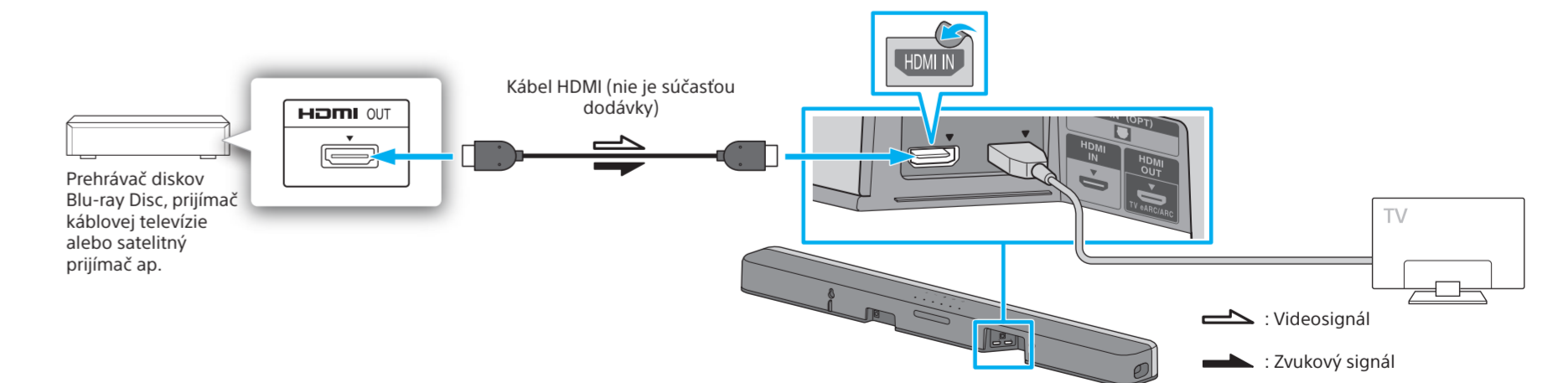


Poznámka

- Skontrolujte, či je kábel pevne zasunutý.
- Ak vyberiete možnosť YES, zapnite funkciu Control for HDMI v televízore. Inak sa z reproduktorového panela nebude prehrávať zvuk televízora.
- Ak vyberiete možnosť „NO“, pripojte televízor a reproduktorový panel nielen pomocou kábla HDMI (nie je súčasťou balenia), ale aj pomocou optického kábla (je súčasťou balenia). Inak sa z reproduktorového panela nebude prehrávať zvuk televízora. Skontrolujte tvar konektorov optického digitálneho kábla a konektorov na televízore a reproduktorovom paneli. Pripojte konektory do otvorov zo správneho smeru. Ak konektory násilu zasuniete z nesprávneho smeru, konektory a príslušné otvory sa môžu poškodiť.
- Ak chcete sledovať videozáznamy vo formáte 4K, v návode na používanie (samostatný dokument) si prečítajte informácie v časti „Pripojenie televízora a zariadení s rozlíšením 4K“.

4 Pripojenie iného zariadenia

Ak sú zariadenia ako prehrávač diskov Blu-ray Disc™, prijímač káblovej televízie, satelitný prijímač a pod. momentálne pripojené k televízoru, odpojte ich od televízora a pripojte ich ku konektoru HDMI IN na reproduktorovom paneli, čo umožní reprodukovat priestorový zvuk vysokej kvality, ako je Dolby TrueHD, DTS-HD atď. Ak máte televízor kompatibilný s funkciou eARC, možno budete môcť počúvať priestorový zvuk vysokej kvality, kým budú zariadenia pripojené k televízoru. Podrobné informácie nájdete v návode na používanie (samostatný dokument) a v návode na používanie dodanom s televízorom.



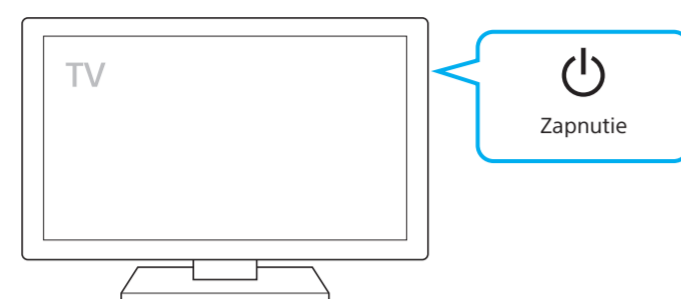
Poznámka

- Skontrolujte, či je kábel pevne zasunutý.
- Ak chcete sledovať videozáznamy vo formáte 4K, v návode na používanie (samostatný dokument) si prečítajte informácie v časti „Pripojenie televízora a zariadení s rozlíšením 4K“.

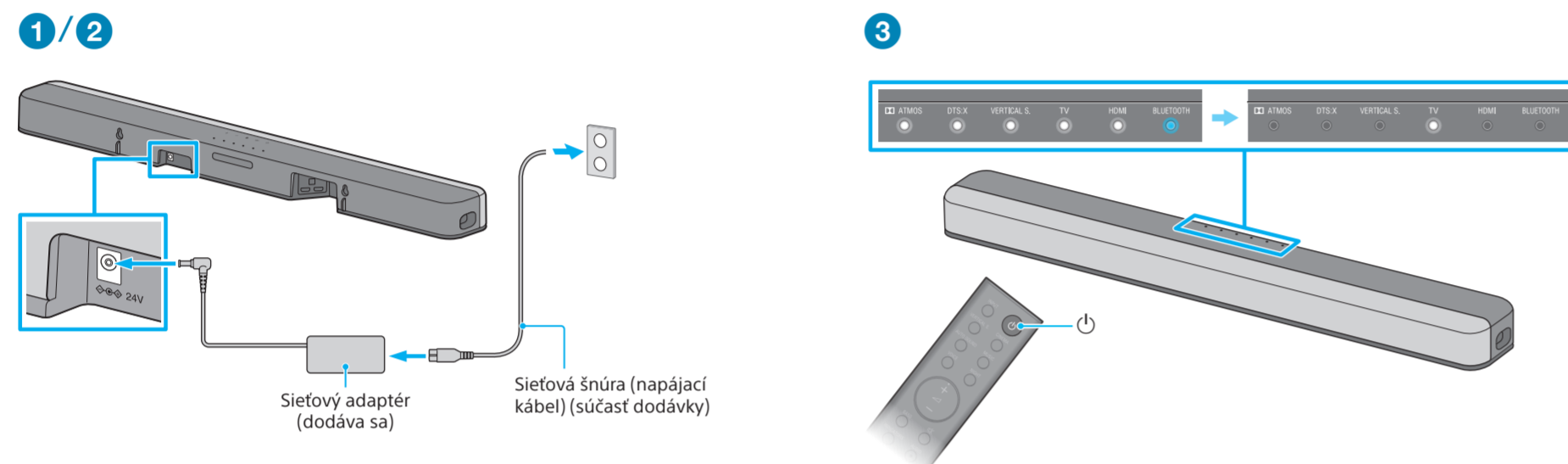
Pokračovanie na zadnej strane



5 Zapnutie televízora

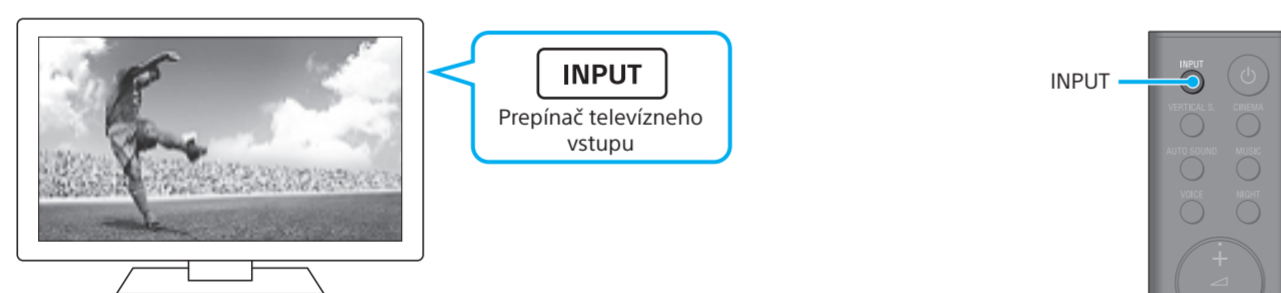


6 Zapnutie reproduktorového panela



- 1 Zapojte sieťový napájací kábel (je súčasťou balenia) a sieťový adaptér (je súčasťou balenia) a potom zasuňte konektor sieťového adaptéra do konektora DC IN reproduktorového panela, kým nezacvakne.
- 2 Zapojte sieťový napájací kábel do sieťovej zásuvky (elektrickej siete). Diaľkové ovládanie reproduktorového panela bude fungovať až vtedy, keď zhasnú všetky indikátory na reproduktorovom paneli.
- 3 Stlačte tlačidlo (napájanie) na diaľkovom ovládaní reproduktorového panela. Po tom, čo sa postupne na pár sekúnd rozsvietia všetky indikátory na reproduktorovom paneli, zostane svietiť iba indikátor TV.

7 Počúvanie zvuku



Počúvanie zvuku televízora

- 1 Pomocou diaľkového ovládania televízora vyberte požadovaný vstup. Obrazovka sa prepne na obrazovku televízneho vysielania a z reproduktorového panela sa reprodukuje zvuk televízora. Ak sa indikátor TV na reproduktorovom paneli nerozsvieti, stlačením tlačidla INPUT na diaľkovom ovládaní reproduktorového panela vyberte televízny vstup. Indikátor TV reproduktorového panela sa rozsvieti.

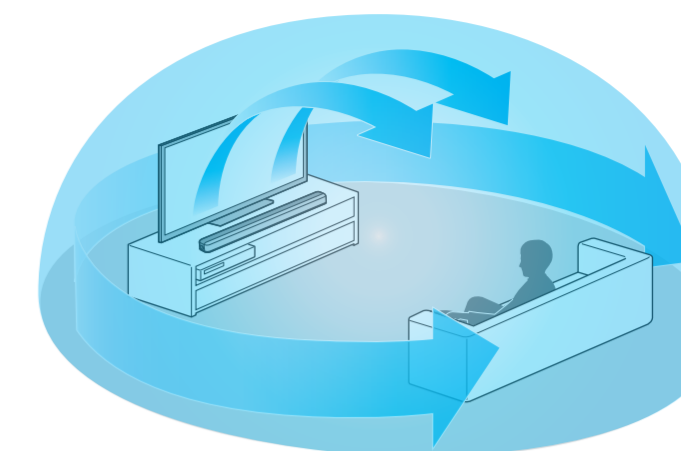
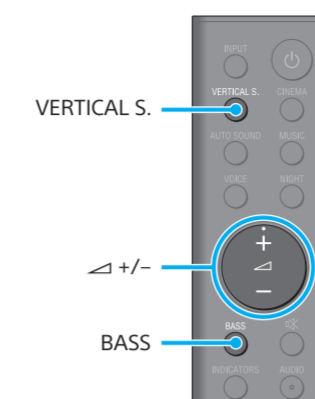
Poznámka

- Podľa toho, v akom poradí zapnete televízor a reproduktorový panel, sa reproduktorový panel môže stlmiť a indikátory Dolby ATMOS a BLUETOOTH pomaly blikajú. Ak k tomu dôjde, najprv zapnite televízor a až potom reproduktorový panel.

Počúvanie zvuku zo zariadenia pripojeného ku konektoru HDMI IN na reproduktorovom paneli

- 1 Zapnite pripojené zariadenie. Potom pomocou diaľkového ovládania televízora prepnite televízny vstup na vstup pre konektor HDMI IN, ku ktorému je reproduktorový panel pripojený.
- 2 Stlačením tlačidla INPUT na diaľkovom ovládaní reproduktorového panela prepnete na vstup HDMI. Rozsvieti sa indikátor HDMI na reproduktorovom paneli a z reproduktorového panela sa začne prehrávať zvuk z pripojeného zariadenia.

8 Pohlcujúci zážitok z priestorového zvuku



- 1 Stlačte tlačidlo VERTICAL S. na diaľkovom ovládaní reproduktorového panela. Indikátor VERTICAL S. reproduktorového panela sa rozsvieti. Vychutnajte si filmy, hudbu a iné médiá so zvukom rozliehajúcim sa po celej miestnosti, ktorý vás obklopí zo všetkých strán.
- 2 Upravte hlasitosť. Stláčaním tlačidiel na diaľkovom ovládaní reproduktorového panela nastavte hlasitosť reproduktorového panela. Stlačením tlačidla BASS na diaľkovom ovládaní reproduktorového panela upravte úroveň basov.

Poznámka

- Priestorový zvuk zo všetkých smerov sa líši podľa zdroja zvuku.

Riešenie problémov

Reproduktorový panel nevydáva žiadny televízny zvuk, ani sa na televízore nezobrazuje žiadny obraz

- Stlačením možnosti INPUT na diaľkovom ovládaní reproduktorového panela vyberte televízny vstup. Indikátor TV reproduktorového panela sa rozsvieti.
- Skontrolujte, či sú použité správne vstupné a výstupné konektory HDMI na reproduktorovom paneli.
- Odpojte káble, ktorými je televízor pripojený k reproduktorovému panelu, a znova ich pripojte. Odpojte sieťové napájacie káble televízora a reproduktorového panela zo sieťových zásuviek a následne ich opäť pripojte.
- Keď sú televízor a reproduktorový panel prepojené pomocou kábla HDMI (nie je súčasťou balenia), zapnite funkciu Control for HDMI alebo funkciu eARC/ARC na televízore. Podrobné informácie o nastaveniach televízora nájdete v návode na používanie televízora. Ďalšie informácie o funkcii Control for HDMI nájdete v návode na používanie (samostatný dokument).
- Skontrolujte nastavenie zvuku televízora. Keď má televízor nastavené ako zvukový výstup reproduktory televízora, zmeňte nastavenie zvukového výstupu na externé reproduktory.

Z reproduktorového panela nevychádza žiadny obraz ani zvuk pripojeného zariadenia.

- Stlačením možnosti INPUT na diaľkovom ovládaní reproduktorového panela vyberte požadovaný vstup. Na reproduktorovom paneli sa rozsvieti indikátor pre vybraný vstup.
- Skontrolujte, či sú použité správne vstupné a výstupné konektory HDMI na reproduktorovom paneli.
- Odpojte káble pripojené k reproduktorovému panelu a znova ich pripojte. Skontrolujte, či sú káble pevne zasunuté.

Nefunguje diaľkový ovládač televízora.

- Keď reproduktorový panel zakryva snímač diaľkového ovládania televízora, diaľkový ovládač televízora nemusí fungovať. V takomto prípade stlačte tlačidlo STANDARD na diaľkovom ovládaní reproduktorového panela a podržte ho stlačené na 5 sekúnd, aby sa zapla funkcia infračerveného retranslátora. Televízor môžete ovládať pomocou diaľkového ovládania televízora. Ak chcete získať podrobnejšie informácie, pozrite si v návode na používanie (samostatný dokument), časť Keď diaľkové ovládanie televízora nefunguje.

Z hlbokotónového reproduktora nepočuť žiadny alebo len veľmi slabý zvuk.

- Stlačením tlačidla BASS na diaľkovom ovládaní reproduktorového panela nastavíte úroveň basového tónu, ktorá sa cyklicky mení medzi hodnotami 0 → +1 → -1 → 0...
- Hlbokotónový reproduktor slúži na prehrávanie basového alebo nízko-frekvenčného zvuku. Ak vstupný zdroj neobsahuje veľa basového zvuku, napríklad v televíznych programoch, basový zvuk z hlbokotónového reproduktora nemusí byť dobre počuť.

Ak sa vám nepodarilo problém vyriešiť ani po vykonaní vyššie uvedených opatrení, pozrite si časť **Riešenie problémov** v návode na používanie (samostatný dokument).