

Marshall

MINOR III – TRUE WIRELESS

FULL USER MANUAL

CONTENTS

LANGUAGES

ENGLISH	003
ARABIC - العربية	006
BULGARIAN - БЪЛГАРСКИ ЕЗИК	009
CROATIAN - HRVATSKI	012
CZECH - ČESTINA	015
DANISH - DANSK	018
DUTCH - NEDERLANDS	021
ESTONIAN - EESTI	024
FILIPINO - WIKANG FILIPINO	027
FINNISH - SUOMI	030
FRENCH - FRANÇAIS	033
GERMAN - DEUTSCH	036
GREEK - ΕΛΛΗΝΙΚΑ	039
HEBREW - עברית	042
HUNGARIAN - MAGYAR	045
INDONESIAN - BAHASA INDONESIA	048
ITALIAN - ITALIANO	051
JAPANESE - 日本語	054
KOREAN - 한국어	057
LATVIAN - LATVIEŠU	060
LITHUANIAN - LIETUVIŲ	063
NORWEGIAN - NORSK	066
POLISH - POLSKI	069
PORTUGUESE - PORTUGUÊS	072
ROMANIAN - ROMÂNĂ	075
RUSSIAN - РУССКИЙ	078
SIMPLIFIED CHINESE - 简体中文	081
SLOVAK - SLOVENČINA	084
SLOVENE - SLOVENŠČINA	087
SPANISH - ESPAÑOL	090
SWEDISH - SVENSKA	093
THAI - ไทย	096
TRADITIONAL CHINESE - 繁體中文	099
TURKISH - TÜRKÇE	102
UKRANIAN - УКРАЇНСЬКА	105
VIETNAMESE - TIẾNG VIỆT NAM	108



ENGLISH

GETTING STARTED

1. Open the charging case.
2. Press and hold the button on the bottom of the case until the LED turns to a slow blue pulse.
3. Select **MINOR III** from your sound device's Bluetooth® list.

TOUCH CONTROLS

Touch the left or right earbud to control your music and phone calls.

- 1 touch to play/pause or receive/end a call
- 2 touches to skip forward or reject a call
- 3 touches to skip backward

CHARGING THE EARBUDS

Put your earbuds back in the case and close the lid to turn them off and begin charging.

CHARGING THE CASE

Use a wireless charger or plug the case into a USB power source to charge it. The case is fully charged when the front-facing LED is steady green.

To charge the case using a wireless charger, follow the instructions below.

1. Place the charging case with its back flat against the wireless charging pad.
2. Make sure that the front LED lights up to indicate that the case is charging.
3. Once the LED light has turned steady green the case is fully charged.

LED INDICATOR

The LED shows the case battery charge, from red through yellow to green (0–100%). It pulses blue while in Bluetooth pairing mode.

PAIRING A NEW DEVICE

Minor III remembers up to 6 previously paired devices and will try to reconnect with the last connected device.

1. Place the earbuds in the case and keep the lid open.
2. Press and hold the button on the bottom of the case until the LED turns to a slow blue pulse.
3. Select **MINOR III** from your sound device's Bluetooth list.

Note: Minor III can be connected with one sound device at a time. Make sure to disconnect from the current device before reconnecting with a different device.

RESETTING THE EARBUDS

If your earbuds become erratic or unresponsive, follow the instructions below.

1. Place the earbuds in the case and close the lid to restart the earbuds.

If the problem persists, perform a factory reset.

Note: This will delete all user settings and the earbuds will need to be paired again.

1. Place the earbuds in the case and keep the lid open.
2. Press and hold the Bluetooth pairing button for 10 seconds, until the LED turns purple, to reset the earbuds to factory settings.
3. Remove **MINOR III** from your sound device's Bluetooth list before pairing again.

If the problem persists, perform a hardware reset.

Note: This will delete all user settings and the earbuds will need to be paired again.

1. Place the earbuds in the case and keep the lid open.
2. Press and hold the Bluetooth pairing button for 15 seconds to reset the earbuds.
3. Remove **MINOR III** from your sound device's Bluetooth list before pairing again.

مؤشر LED

يعرض مؤشر LED حالة شحن بطارية العلبة، من أحمر إلى أصفر إلى أخضر (0-100%). ينبض باللون الأزرق أثناء وضع اقتران Bluetooth.

إقران جهاز جديد

يتذكر **Minor III** حتى 6 أجهزة مقترنة مسبقاً وسيحاول إعادة الاتصال بأخر جهاز متصل.

1. ضع سماعات الأذن في العلبة وارك الغطاء مفتوحاً.
2. اضغط مع الاستمرار على الزر الموجود أسفل العلبة حتى يتحول مؤشر LED إلى نبض أزرق بطيء.
3. حدد **Minor III** من قائمة Bluetooth بأجهزتك الصوتية.

ملاحظة: يمكن توصيل سماعات الأذن بجهاز صوت واحد في نفس الوقت. تأكد من فصل الاتصال بالجهاز الحالي قبل إعادة الاتصال بجهاز مختلف.

إعادة ضبط سماعات الأذن

إذا واجهت حالات تقطع أو عدم استجابة لسماعات الأذن، فاتبع الإرشادات أدناه.

1. ضع سماعات الأذن في العلبة وأغلق الغطاء لإعادة تشغيل سماعات الأذن.

إذا استمرت المشكلة، فأجري إعادة ضبط المصنع.

ملاحظة: سيؤدي هذا إلى حذف جميع إعدادات المستخدم وسيتم إقران سماعات الأذن مرة أخرى.

1. ضع سماعات الأذن في العلبة وارك الغطاء مفتوحاً.
2. اضغط مع الاستمرار على زر اقتران Bluetooth لمدة 10 ثوان، إلى أن يتحول مؤشر LED إلى اللون الأرجواني، لإعادة ضبط سماعات الرأس على إعدادات المصنع.
3. قم بإزالة **Minor III** من قائمة Bluetooth بجهازك الصوتي قبل الإقران مرة أخرى.

إذا استمرت المشكلة، فأجري إعادة ضبط للجهاز.

ملاحظة: سيؤدي هذا إلى حذف جميع إعدادات المستخدم وسيتم إقران سماعات الأذن مرة أخرى.

1. ضع سماعات الأذن في العلبة وارك الغطاء مفتوحاً.
2. اضغط مع الاستمرار على زر اقتران Bluetooth لمدة 15 ثانية لإعادة ضبط سماعات الرأس.
3. قم بإزالة **Minor III** من قائمة Bluetooth بجهازك الصوتي قبل الإقران مرة أخرى.

البعد

1. افتح علبة الشحن.
2. اضغط مع الاستمرار على الزر الموجود في أسفل العلبة حتى يتحول مؤشر LED إلى نبض أزرق بطيء.
3. حدد **Minor III** من قائمة Bluetooth لجهاز الصوت الخاص بك.

عناصر التحكم باللمس

المس سماعة الأذن اليسرى أو اليمنى للتحكم في الموسيقى والمكالمات الهاتفية.

- لمسة واحدة 1 للتشغيل/الإيقاف المؤقت أو استلام/إنهاء مكالمة
- لمستان 2 للتخطي إلى الأمام أو رفض مكالمة
- 3 لمسات للإرجاع للخلف

شحن سماعات الأذن

ضع سماعات الأذن داخل العلبة لشحنها.

شحن علبة الشحن

استخدم شاحنًا لاسلكيًا أو وصل العلبة بمصدر طاقة USB لشحنها. تصبح العلبة مشحونة بالكامل عندما يضيء مؤشر LED الأمامي بضوء أخضر ثابت.

لشحن العلبة باستخدام شاحن لاسلكي، اتبع التعليمات التالية.

1. ضع علبة الشحن بحيث تكون الجهة الخلفية مستوية ومقابلة للوحة الشحن اللاسلكية.
2. تأكد من إضاءة مصباح LED الأمامي، بما يُشير إلى كون العلبة قيد الشحن.
3. بمجرد أن يتحول ضوء مصباح LED إلى ضوء أخضر ثابت، تكون علبة الشحن مكتملة الشحن.



БЪЛГАРСКИ ЕЗИК

НАЧАЛО

1. Отворете храняващия калъф.
2. Натиснете и задръжте бутон в долната част на калъфа, докато светодиодният индикатор започне да мига с бавни импулси в синьо.
3. Изберете **MINOR III** от списъка с Bluetooth® на Вашето звуково устройство.

СЕНЗОРНИ КОНТРОЛИ

Докоснете лявата или дясната слушалка, за да контролирате музиката и телефонните си повиквания.

- 1 докосване за възпроизвеждане/пауза или получаване/приключване на обаждане
- 2 докосвания за прескачане напред или отхвърляне на повикване
- 3 докосвания за прескачане назад

ЗАРЕЖДАНЕ НА СЛУШАЛКИТЕ ЗА УШИ

Поставете обратно слушалките в калъфа, за да ги заредите.

ЗАРЕЖДАНЕ НА КАЛЪФА

Използвайте безжично зарядно устройство или включете калъфа в USB източник на храняване, за да го заредите. Калъфът е напълно зареден, когато предният светодиод свети постоянно в зелено.

За да заредите калъфа с помощта на безжично зарядно устройство, следвайте инструкциите по-долу.

1. Поставете калъфа за зареждане с гърба му върху безжичната подложка за зареждане.
2. Уверете се, че предният светодиод светва, за да покаже, че калъфът се зарежда.
3. След като светодиодът започне да свети с постоянна зелена светлина, калъфът за зареждане е напълно зареден.



СВЕТОДИОДЕН ИНДИКАТОР

Светодиодът показва зареждането на батерията на корпуса, от червено през жълто до зелено (0–100%). Той пулсира в синьо, докато е в режим на Bluetooth съдвояване.

СДВОЯВАНЕ НА НОВО УСТРОЙСТВО

Minor III запомня до 6 сдвоени устройства и ще се опита да се свърже отново с последното свързано устройство.

1. Поставете слушалките в калъфа и дръжте капака отворен.
2. Натиснете и задръжте бутон в долната част на калъфа, докато светодиодният индикатор започне да мига с бавни импулси в синьо.
3. Изберете **Minor III** от списъка с Bluetooth на Вашето звуково устройство.

Забележка: Слушалките могат да бъдат свързани само към едно устройство наведнъж. Уверете се, че сте прекъснали връзката с текущото устройство, преди да превключите към друго устройство.

НУЛИРАНЕ НА СЛУШАЛКИТЕ

Ако слушалките Ви станат неефективни или не реагират, следвайте инструкциите по-долу.

1. Поставете слушалките в калъфа и затворете капака, за да рестартирате слушалките.

Ако проблемът не се разреши, извършете нулиране до фабрични настройки.

Забележка: Това ще изтрие всички потребителски настройки и слушалките ще трябва да бъдат сдвоени отново.

1. Поставете слушалките в калъфа и дръжте капака отворен.
2. Натиснете и задръжте бутон за Bluetooth съдвояване за 10 секунди, докато светодиодът светне в лилаво, за да нулирате слушалките до фабрични настройки.
3. Премахнете **Minor III** от списъка с Bluetooth на Вашето звуково устройство преди повторно сдвояване.

Ако проблемът не се разреши, извършете хардуерно нулиране.

Забележка: Това ще изтрие всички потребителски настройки и слушалките ще трябва да бъдат сдвоени отново.

1. Поставете слушалките в калъфа и дръжте капака отворен.
2. Натиснете и задръжте бутон за Bluetooth съдвояване за 15 секунди, за да нулирате слушалките.
3. Премахнете **Minor III** от списъка с Bluetooth на Вашето звуково устройство преди повторно сдвояване.

HRVATSKI



POKRETANJE

1. Otvorite kućište za punjenje.
2. Pritisnite i držite gumb na dnu kućišta dok LED svjetlo ne počne polako treperiti plavo.
3. Odaberite **MINOR III** na Bluetooth® popisu uređaja koji proizvodi zvuk.

NAREDBE NA DODIR

Dodirnite lijevu ili desnu slušalicu da biste upravljali glazbom i pozivima.

- 1 dodir za reprodukciju/pauzu ili primanje/prekid poziva
- 2 dodira za preskakanje naprijed ili odbijanje poziva
- 3 dodira za preskakanje prema natrag

PUNJENJE SLUŠALICA

Stavite slušalice u kućište kako bi se punile.

PUNJENJE KUĆIŠTA

Upotrijebite bežični punjač ili priključite kućište u USB izvor napajanja za punjenje. Kućište je potpuno napunjeno kada je LED svjetlo srijeda postojano zeleno.

Za punjenje kućišta pomoću bežičnog punjača pratite upute u nastavku.

1. Stavite kućište za punjenje tako da je crni ravni dio na podlozi za bežično punjenje.
2. Provjerite jesu li se prednja LED svjetla upalila kako bi označila da se kućište puni.
3. Kada se LED svjetlo započne svijetliti postojanom zelenom bojom, kućište za punjenje potpuno je napunjeno.

LED INDIKATOR

LED svjetlo prikazuje stanje napunjenosti baterije, od crvenog preko žutog pa do zelenog (0 – 100 %). Polako treperi plavo kada je u Bluetooth načinu uparivanja.

UPARIVANJE NOVOG UREĐAJA

Minor III pamti do 6 prethodno uparenih uređaja i pokušat će se ponovno povezati s posljednjim spojenim uređajem.

1. Stavite slušalice u kućište i držite poklopac otvoren.
2. Pritisnite i držite gumb na dnu kućišta dok LED svjetlo ne počne polako treperiti plavo.
3. Odaberite **Minor III** na Bluetooth popisu uređaja koji proizvodi zvuk.

Napomena: slušalice se mogu povezati samo s jednim uređajem koji proizvodi zvuk. Obavezno ih isključite iz trenutnog uređaja prije ponovnog povezivanja s drugim uređajem.

VRAĆANJE SLUŠALICA NA TVORNIČKE POSTAVKE

Ako slušalice ne rade pravilno ili ne reagiraju, slijedite upute u nastavku.

1. Stavite slušalice u kućište i zatvorite poklopac da biste ponovno pokrenuli slušalice.

Ako je problem i dalje prisutan, napravite vraćanje na tvorničke postavke.

Napomena: time će se izbrisati sve korisničke postavke i slušalice će trebati ponovno upariti.

1. Stavite slušalice u kućište i držite poklopac otvoren.
2. Pritisnite i držite Bluetooth tipku za uparivanje 10 sekundi dok LED svjetla ne postanu ljubičasta da biste slušalice vratili na tvorničke postavke.
3. Uklonite **Minor III** s Bluetooth popisa za uređaj koji proizvodi zvuk prije ponovnog uparivanja.

Ako je problem i dalje prisutan, resetirajte hardver.

Napomena: time će se izbrisati sve korisničke postavke i slušalice će trebati ponovno upariti.

1. Stavite slušalice u kućište i držite poklopac otvoren.
2. Pritisnite i držite gumb za Bluetooth uparivanje 15 sekundi za resetiranje slušalica.
3. Uklonite **Minor III** s Bluetooth popisa za uređaj koji proizvodi zvuk prije ponovnog uparivanja.

ČEŠTINA



ZAČÍNÁME

1. Otevřete nabíjecí pouzdro.
2. Stiskněte a podržte tlačítko na spodní straně pouzdra, dokud kontrolka LED nezačne pomalu blikat modře.
3. Ze seznamu Bluetooth® na vašem zvukovém zařízení zvolte **MINOR III**.

OVLÁDÁNÍ DOTYKEM

Dotykem levého nebo pravého sluchátka můžete ovládat hudbu a telefonování.

- Jedním dotykem můžete přehrávání přehrát/pozastavit nebo přijmout/ukončit hovor.
- Dvěma dotyky můžete přehrávání přeskočit vpřed nebo odmítnout hovor.
- Třemi dotyky přeskočíte zpět.

NABÍJENÍ SLUCHÁTEK DO UŠÍ

Chcete-li sluchátka nabít, vložte je zpět do pouzdra.

NABÍJENÍ POUZDRA

K nabíjení pouzdra použijte bezdrátovou nabíječku nebo pouzdro připojte ke zdroji napájení USB. Pouzdro je zcela nabité, až přední kontrolka LED začne svítit zeleně.

Chcete-li pouzdro nabít prostřednictvím bezdrátové nabíječky, přečtěte si pokyny níže.

1. Zadní část nabíjecího pouzdra položte na nabíjecí stanici.
2. Zkontrolujte, že se přední LED kontrolka rozsvítila a pouzdro se nabíjí.
3. Jakmile začne LED kontrolka svítit zeleně, nabíjecí pouzdro je plně nabité.

KONTROLKA LED

Kontrolka LED ukazuje nabití baterie od červeně přes oranžovou po zelenou (0–100 %). V režimu párování Bluetooth začne kontrolka blikat modře.

PÁROVÁNÍ NOVÉHO ZAŘÍZENÍ

Sluchátka Minor III si pamatují až 6 dříve spárovaných zařízení a pokusí se znovu připojit k naposledy připojenému zařízení

1. Vložte sluchátka do pouzdra a nechte je otevřená.
2. Stiskněte a podržte tlačítko na spodní straně pouzdra, dokud kontrolka LED nezačne pomalu blikat modře.
3. Ze seznamu Bluetooth na vašem zvukovém zařízení zvolte **Minor III**.

Poznámka: Sluchátka lze v daný okamžik připojit jen k jednomu zvukovému zařízení. Než je připojíte k jinému zařízení, ujistěte se, že jste je odpojili od zařízení současného.

RESETOVÁNÍ SLUCHÁTEK DO UŠÍ

Pokud sluchátka reagují nevypočitatelným způsobem nebo nereagují správně, řídte se pokyny níže.

1. Vložte sluchátka do pouzdra a zavřete je. Tím se sluchátka resetují.

Pokud problém přetrvává, obnovte tovární nastavení.

Poznámka: Tím vymažete všechna uživatelská nastavení a sluchátka bude třeba znovu spárovat.

1. Vložte sluchátka do pouzdra a nechte je otevřená.
2. Tovární nastavení obnovíte tak, že stisknete a podržíte tlačítko pro párování Bluetooth po dobu 10 sekund, dokud se LED kontrolka nerozsvítí fialově.
3. Před opětovným párováním sluchátka **Minor III** vymažete ze seznamu Bluetooth® na vašem zvukovém zařízení.

Pokud problém přetrvává, resetujte hardware.

Poznámka: Tím vymažete všechna uživatelská nastavení a sluchátka bude třeba znovu spárovat.

1. Vložte sluchátka do pouzdra a nechte je otevřená.
2. Stiskněte a podržte tlačítko pro párování Bluetooth po dobu 15 sekund. Tím sluchátka resetujete.
3. Před opětovným párováním sluchátka **Minor III** vymažete ze seznamu Bluetooth® na vašem zvukovém zařízení.

DANSK

SÅDAN KOMMER DU I GANG

1. Åbn opladningsetuiet.
2. Tryk på knappen på bunden af etuiet, og hold den inde, indtil LED-indikatoren blinker blåt langsomt.
3. Vælg **MINOR III** fra Bluetooth®-listen på din lydenhed.

BERØRINGSKONTROLLER

Tryk på venstre eller højre øretelefon for at kontrollere din musik og telefonopkald.

- 1 tryk for afspil/pause eller modtage/afslutte et opkald
- 2 tryk for at springe over eller afvise opkald
- 3 tryk for at springe tilbage

OPLADNING AF ØRETELEFONERNE

Læg øretelefonerne tilbage i etuiet for at oplade dem.

OPLADNING AF ETUIET

Brug en trådløs oplader eller tilslut etuiet til en USB-strømkilde for at oplade den. Etuiet er komplet opladet, når LED-indikatoren på forsiden lyser grønt.

Følg vejledningen nedenfor for at oplade etuiet med en trådløs oplader.

1. Placer opladningsetuiet med bagsiden fladt mod den trådløse opladningsplade.
2. Sørg for, at den forreste LED-lampe lyser for at indikere, at etuiet oplades.
3. Når LED-lampen lyser grøn, er opladningsetuiet fuldt opladet.

LED-INDIKATOR

LED-indikatoren viser etuiets opladning, fra rød til gul til grøn (0-100%). Den blinker blå når den er i Bluetooth-parringstilstand.



PARRING AF NY ENHED

Minor III husker op til 6 tidligere parrede enheder og vil forsøge at genoptage parringen med den sidst tilsluttede enhed.

1. Læg øretelefonerne i etuiet og hold låget åbent.
2. Tryk på knappen på bunden af etuiet, og hold den inde, indtil LED-indikatoren blinker blåt langsomt.
3. Vælg **Minor III** fra Bluetooth-listen på din lydenhed.

Bemærk: Øretelefonerne kan tilsluttes med en lydenhed ad gangen. Sørg for at afbryde forbindelsen til den aktuelle enhed, før du opretter forbindelse til en anden enhed.

TILPASNING AF ØRETELEFONERNE

Hvis dine øretelefoner bliver uregelmæssige eller ikke reagerer, skal du følge instruktionerne nedenfor.

1. Anbring øretelefonerne i etuiet, og luk låget for at genstarte dem.

Hvis problemet fortsætter, skal du udføre en fabriksnulstilling.

Bemærk: Dette sletter alle brugerindstillinger, og øretelefonerne skal parres igen.

1. Læg øretelefonerne i etuiet og hold låget åbent.
2. Tryk på Bluetooth-parringsknappen, og hold den inde i 10 sekunder, indtil LED-indikatoren bliver lilla, for at udføre en fabriksnulstilling.
3. Fjern **Minor III** fra din lydenheds Bluetooth-liste, før du parrer igen.

Hvis problemet fortsætter, skal du udføre en hardware-nulstilling.

Bemærk: Dette sletter alle brugerindstillinger, og øretelefonerne skal parres igen.

1. Læg øretelefonerne i etuiet og hold låget åbent.
2. Tryk på Bluetooth-parringsknappen, og hold den inde i 15 sekunder, for at nulstille øretelefonerne.
3. Fjern **Minor III** fra din lydenheds Bluetooth-liste, inden du parrer igen.



NEDERLANDS

BEGINNEN

1. Open het oplaaddoosje.
2. Houd de knop aan de onderkant van het doosje ingedrukt tot de LED langzaam blauw begint te pulseren.
3. Selecteer **MINOR III** in de Bluetooth®-lijst van je geluidsapparaat.

TOUCH-BEDIENING

Raak het linker- of rechteroordopje aan om je muziek en telefoongesprekken te beheren.

- 1 keer aanraken om af te spelen/pauzeren of een telefoontje aan te nemen/te beëindigen
- 2 keer aanraken om vooruit te spoelen of een telefoontje te weigeren
- 3 keer aanraken om terug te springen

DE OORDOPJES OPLADEN

Leg de oordopjes terug in het doosje om ze op te laden.

HET DOOSJE OPLADEN

Gebruik een draadloze oplader of een USB-kabel om hem op te laden. Het doosje is volledig opgeladen als de LED aan de voorkant groen brandt.

Volg de onderstaande instructies voor het opladen van het doosje met een draadloze oplader.

1. Leg het oplaaddoosje met de achterkant plat tegen de draadloze oplaadmat aan.
2. Zorg dat het LEDlampje aan de voorkant oplicht. Die geeft aan dat het oplaaddoosje wordt opgeladen.
3. Als het LEDlampje groen licht geeft, is het oplaaddoosje volledig opgeladen.

LED-INDICATOR

De LED geeft het batterijniveau van het doosje aan, van rood naar geel naar groen (0-100%). Deze pulseert blauw in Bluetooth-koppelingsmodus.

EEN NIEUW APPARAAT KOPPELEN

Minor III onthoudt tot 6 eerder gekoppelde apparaten en zal proberen te verbinden met het laatst verbonden apparaat.

1. Plaats de oordopjes in het doosje en laat het deksel open.
2. Houd de knop aan de onderkant van het doosje ingedrukt tot de led langzaam blauw begint te pulseren.
3. Selecteer **Minor III** in de Bluetooth-lijst van je geluidsapparaat.

Opmerking: De oordopjes kunnen met één geluidsapparaat tegelijk worden verbonden. Zorg ervoor dat je de verbinding met het huidige apparaat verbreekt voordat je het opnieuw verbindt met een ander apparaat.

DE OORDOPJES RESETTEN

Volg de onderstaande instructies als het geluid van je oordopjes onregelmatig wordt of ze niet meer reageren.

1. Doe de oordopjes terug het doosje en sluit het klepje om de oordopjes weer op te starten.

Als het probleem aanhoudt, voer dan een fabrieksreset uit.

Opmerking: Hierdoor worden alle gebruikersinstellingen gewist en moeten de oordopjes opnieuw worden gekoppeld.

1. Plaats de oordopjes in het doosje en laat het deksel open.
2. Houd de Bluetooth-koppelingsknop 10 seconden ingedrukt tot de led paars wordt, om de oordopjes te resetten naar de fabrieksinstellingen.
3. Verwijder **Minor III** uit de Bluetooth-lijst van je geluidsapparaat voordat je opnieuw koppelt.

Als het probleem aanhoudt, voer dan een hardware reset uit.

Opmerking: Hierdoor worden alle gebruikersinstellingen gewist en moeten de oordopjes opnieuw worden gekoppeld.

1. Plaats de oordopjes in het doosje en laat het deksel open.
2. Houd de Bluetooth-koppelingsknop 15 seconden ingedrukt om de oordopjes te resetten.
3. Verwijder **Minor III** uit de Bluetooth-lijst van je geluidsapparaat voordat je opnieuw koppelt.



EESTI

ALUSTAMINE

1. Avage laadimiskarp.
2. Vajutage nuppu karbi põhjal ja hoidke all, kuni LED-tuli hakkab aeglaselt siniselt vilkuma.
3. Valige oma heliseadme Bluetooth®-i loendist **MINOR III**.

PUUTETUNDLIKUD JUHTSEADISED

Puudutage oma muusika ja telefonikõnede juhtimiseks vasakut või paremat kuularit.

- 1 puudutus esitamiseks/pausiks või kõnele vastamiseks / kõne lõpetamiseks
- 2 puudutust edasihüppeks või kõnest loobumiseks
- 3 puudutust tagasihüppeks

KUULARITE LAADIMINE

Laadimiseks pange kuularid karki tagasi.

KARBI LAADIMINE

Laadimiseks kasutage juhtmeta laadijat või ühendage karp USB-toiteallikaga. Kui esiküljel põleb pidevalt roheline LED-tuli, on karp täielikult laetud.

Karbi laadimiseks juhtmevaba laadijaga järgige järgmisi juhiseid.

1. Asetage laadimiskarbi tagakülj vastu juhtmeta laadimisalust.
2. Veenduge, et eesmised LED-tuled süttivad, mis näitab, et karp laetakse.
3. Kui LED-tuli jääb roheliselt põlema, on laadimiskarp täielikult laetud.

LED-MÄRGUTULI

LED-tuli näitab karbi aku laetust alates punasest kollaseni ja roheliseni (0–100%). See vilgub, kuni Bluetooth on sidumisrežiimis.

UUE SEADME SIDUMINE

Minor III mäletab kuni 6 varem seotud seadet ja püüab ühendust saada viimati ühendatud seadmega.

1. Asetage kõrvaklapid karki ja jätke kaas lahti.
2. Vajutage nuppu karbi põhjal ja hoidke all, kuni LED-tuli hakkab aeglaselt siniselt vilkuma.
3. Valige heliseadme Bluetoothi loendist suvand **Minor III**.

Märkus. Kuulareid saab korraga ühendada ühe heliseadmega. Enne uue seadmega uuesti ühenduse loomist ühendage praegusest seadmest lahti.

KÕRVAKLAPPIDE LÄHTESTAMINE

Kui teie kõrvaklapid töötavad ebastabiilselt või ei reageeri, järgige allolevaid juhiseid.

1. Asetage kõrvaklapid karki ja sulgege kaas, et kõrvaklapid lähtestada.

Probleemi püsimisel taastage tehaseseaded.

Märkus. See kustutab kõik kasutaja seaded ja kõrvaklapid tuleb uuesti siduda.

1. Asetage kõrvaklapid karki ja jätke kaas lahti.
2. Kõrvaklappide tehaseseadete taastamiseks vajutage Bluetoothi sidumisnuppu ja hoidke seda 10 sekundit allavajutatud asendis, kuni LED-tuli muutub lillaks.
3. Enne uuesti sidumist eemaldage üksus **Minor III** oma heliseadme Bluetoothi loendist.

Kui probleem püsib, lähtestage riistvara.

Märkus. See kustutab kõik kasutaja seaded ja kõrvaklapid tuleb uuesti siduda.

1. Asetage kõrvaklapid karki ja jätke kaas lahti.
2. Kõrvaklappide lähtestamiseks vajutage Bluetoothi sidumisnuppu ja hoidke seda 15 sekundit allavajutatud asendis.
3. Enne uuesti sidumist eemaldage üksus **Minor III** oma heliseadme Bluetoothi loendist.

WIKANG FILIPINO



PAG-UUMPISA

1. Buksan ang case na pang-charge.
2. Pindutin nang matagal ang pindutan sa ilalim ng case hanggang sa kumislap nang mabagal at asul ang LED.
3. Piliin ang **MINOR III** mula sa listahan ng Bluetooth® ng iyong sound device.

MGA HINIHIPONG KONTROL

Hipuin ang kaliwa o kanan earbud para kontrolin ang iyong musika at mga tawag sa telepono.

- 1 hipo para i-play/i-pause o tanggapin/ibaba ang isang tawag
- 2 hipo para lumaktaw pasulong o tanggihan ang isang tawag
- 3 hipo para lumaktaw paatras

PAG-CHARGE SA MGA EARBUD

Ibalik ang mga earbud sa case upang mai-charge ang mga ito.

PAG-CHARGE SA CASE

Gumamit ng isang wireless na charger o isaksak ang case sa isang USB na pagmumulan ng kuryente upang mai-charge ito. Ganap nang na-charge ang case kapag ang nakaharap na LED ay nanatiling berde.

Para mai-charge ang case gamit ang isang wireless na charger, sundin ang tagubilin sa ibaba.

1. Ilagay ang charging case nang nakahiga sa wireless na charging pad.
2. Tiyaking umiilaw ang harap na LED upang maipahiwatig na nagtsa-charge ang case.
3. Kapag umilaw na ang LED nang solid na berdeng ilaw, ganap nang na-charge ang charging case.

LED NA INDICATOR

Ipinapakita ng LED ang charge ng baterya ng case, mula pula tungo sa dilaw hanggang berde (0-100%). Kumislap ito nang asul habang nasa mode ng Bluetooth na pagpapares.

PAGPAPARES NG BAGONG DEVICE

Natatandaan ng Minor III ang hanggang sa 6 na dati nang naipares na device at susubukang muling kumonekta nito sa huling nakakonektang device.

1. Ilagay ang mga earbud sa case at panatiliing nakabukas ang takip.
2. Pindutin nang matagal ang pindutan sa ilalim ng case hanggang sa kumislap nang mabagal na asul ang LED.
3. Piliin ang **Minor III** mula sa listahan ng Bluetooth ng iyong sound device.

Tandaan: Ang mga earbud ay maaaring ikonekta sa isang sound device sa bawat pagkakataon. Tiyaking magdiskonekta mula sa kasalukuyang device bago muling kumonekta sa ibang device.

PAG-RESET SA MGA EARBUD

Kung nagkakaproblema o hindi tumutugon ang iyong mga earbud, sundin ang mga tagubilin sa ibaba.

1. Ilagay ang mga earbud sa case at isara ang takip upang ma-restart ang mga earbud.

Kung iiral pa rin ang problema, magsagawa ng factory reset.

Tandaan: Tatanggalin nito ang lahat ng mga setting ng gumagamit at kailangang ipares ulit ang mga earbud.

1. Ilagay ang mga earbud sa case at panatiliing nakabukas ang takip.
2. Pindutin nang 10 segundo ang pindutan para sa pagpapares ng Bluetooth, hanggang sa maging lila ang LED, para mai-reset ang mga earbud sa mga factory setting.
3. Alisin ang **Minor III** mula sa listahan ng Bluetooth ng iyong sound device bago muling ipares.

Kung iiral pa rin ang problema, magsagawa ng hardware reset.

Tandaan: Tatanggalin nito ang lahat ng mga setting ng gumagamit at kailangang ipares ulit ang mga earbud.

1. Ilagay ang mga earbud sa case at panatiliing nakabukas ang takip.
2. Pindutin nang 15 segundo ang pindutan ng pagpapares ng Bluetooth para mai-reset ang mga earbud.
3. Alisin ang **Minor III** mula sa listahan ng Bluetooth ng iyong sound device bago muling ipares.

SOUMI



ALOITTAMINEN

1. Avaa latauskotelo.
2. Paina latauskotelon pohjassa olevaa painiketta ja pidä pohjassa, kunnes LED-valo alkaa välkyä hitaasti sinisenä.
3. Valitse äänentoistolaitteesi Bluetooth®-luettelosta vaihtoehto **MINOR III**.

KOSKETUSSÄÄDÖT

Kosketa vasenta tai oikeaa nappikuuloketta musiikin ja puheluiden hallitsemiseksi.

- 1 kosketus käynnistää/keskeyttää musiikintoiston tai vastaa puheluun tai lopettaa sen.
- 2 kosketusta saa siirtymään eteenpäin tai hylkää puhelun.
- 3 kosketusta saa siirtymään taaksepäin.

NAPPIKUULOKKEIDEN LATAAMINEN

Laita nappikuulokkeet takaisin koteloon niiden lataamiseksi.

KOTELON LATAAMINEN

Käytä langatonta laturia tai liitä kotelo USB-virtalähteeseen sen lataamiseksi. Kotelo on latautunut täyteen, kun etupuolella oleva LED-valo palaa tasaisen vihreänä.

Jos haluat ladata kotelon langattomalla laturilla, toimi alla olevien ohjeiden mukaan.

1. Laita latauskotelo taustapuoli tasaisesti langatonta latausalustaa vasten.
2. Varmista, että etuosan LED-valot syttyvät palamaan merkiksi siitä, että kotelo latautuu.
3. Kun LED-valot palavat vihreinä, latauskotelo on ladattu täyteen.

LED-MERKKIVALO

LED-valo ilmaisee kotelon akun varaustason. Sen väri muuttuu punaisesta keltaiseksi ja sitten vihreäksi (0–100 %). Valo välkyttyä sinisenä, kun Bluetooth-laitepari on muodostettuna.

LAITEPARIN MUODOSTAMINEN UUDEN LAITTEEN KANSSA

Minor III -kuulokkeet muistavat enintään 6 aiemmin niiden kanssa laiteparin muodostanutta laitetta, ja ne yrittävät muodostaa uudelleen yhteyden näihin laitteisiin alkaen viimeisimpänä yhdistetystä laitteesta.

1. Aseta nappikuulokkeet koteloon ja jätä kotelon kansi auki.
2. Paina latauskotelon pohjassa olevaa painiketta ja pidä pohjassa, kunnes LED-valo alkaa välkyä hitaasti sinisenä.
3. Valitse äänentoistolaitteesi Bluetooth-luettelosta vaihtoehto **Minor III**.

Huomaa: Nappikuulokkeet voidaan yhdistää vain yhteen äänilaitteeseen kerrallaan. Muista katkaista yhteys nykyiseen laitteeseen ennen kuin alat muodostaa yhteyttä eri laitteeseen.

NAPPIKUULOKKEIDEN NOLLAAMINEN

Jos nappikuulokkeiden äänenlaatu alkaa vaihdella tai ne eivät enää vastaa komentoihin, toimi alla olevien ohjeiden mukaan.

1. Aseta nappikuulokkeet koteloon ja sulje kansi nappikuulokkeiden käynnistämiseksi uudelleen.

Jos ongelma jatkuu, palauta tehdasasetukset.

Huomaa: tämä poistaa kaikki käyttäjäasetukset, ja nappikuulokkeiden laitepari täytyy muodostaa uudelleen.

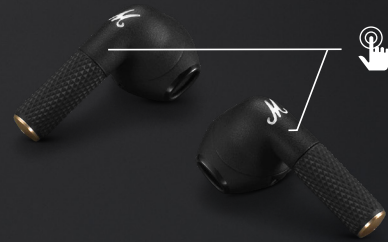
1. Aseta nappikuulokkeet koteloon ja jätä kotelon kansi auki.
2. Nappikuulokkeiden tehdasasetusten palauttamiseksi paina Bluetooth-laitteparin muodostamispainiketta ja pidä pohjassa 10 sekunnin ajan, kunnes LED-valo muuttuu violetiksi.
3. Poista **Minor III** äänilaitteesi Bluetooth-luettelosta ennen kuin muodostat laiteparin uudelleen.

Jos ongelma jatkuu, nollaa laitteisto.

Huomaa: tämä poistaa kaikki käyttäjäasetukset, ja nappikuulokkeiden laitepari täytyy muodostaa uudelleen.

1. Aseta nappikuulokkeet koteloon ja jätä kotelon kansi auki.
2. Paina Bluetooth-laitteparin muodostamispainiketta ja pidä pohjassa 15 sekunnin ajan nappikuulokkeiden nollamiseksi.
3. Poista **Minor III** äänilaitteesi Bluetooth-luettelosta ennen kuin muodostat laiteparin uudelleen.

FRANÇAIS



DÉMARRAGE

1. Ouvrez l'étui de chargement.
2. Maintenez le bouton du bas de l'étui enfoncé jusqu'à ce que la LED clignote lentement en bleu.
3. Sélectionnez **MINOR III** depuis la liste Bluetooth® de votre appareil audio.

COMMANDES TACTILES

Touchez l'oreillette de gauche ou de droite pour prendre les commandes de votre musique et de vos appels.

- 1 touche pour lire/mettre en pause ou répondre à un appel/raccrocher
- 2 touches pour passer à la piste suivante ou rejeter un appel
- 3 touches pour revenir à la piste précédente

RECHARGER LES ÉCOUTEURS

Remettez les écouteurs dans l'étui afin de les recharger.

CHARGER L'ÉTUI DE CHARGEMENT

Utilisez un chargeur sans fil ou connectez l'étui à une source d'alimentation USB pour le charger. Lorsque la LED frontale reste allumée en vert, l'étui est entièrement chargé.

Pour charger l'étui à l'aide d'un chargeur sans fil, veuillez suivre les instructions ci-dessous.

1. Placez l'étui de chargement avec la partie plate arrière contre le support de charge sans fil.
2. Assurez-vous que les voyants LED avant s'allument pour confirmer que l'étui est bien en cours de chargement.
3. Lorsque le voyant LED affiche une couleur verte fixe, c'est que l'étui de chargement est entièrement chargé.

TÉMOIN LED

La LED indique le niveau de chargement de la batterie de l'étui : rouge, jaune puis vert (de 0 à 100 %). La LED clignote en bleu en mode association Bluetooth.

ASSOCIER UN NOUVEL APPAREIL

Les Minor III peuvent mémoriser jusqu'à 6 appareils précédemment associés. Ils tenteront de se reconnecter en commençant par le dernier appareil associé.

1. Placez les écouteurs dans l'étui et laissez le couvercle ouvert.
2. Maintenez le bouton du bas de l'étui enfoncé jusqu'à ce que la LED clignote lentement en bleu.
3. Sélectionnez **Minor III** depuis la liste Bluetooth de votre appareil audio.

Remarque : Les écouteurs ne se connectent qu'à un appareil à la fois. Assurez-vous de les déconnecter de l'appareil actuel avant de tenter une connexion à un autre appareil.

RÉINITIALISER LES ÉCOUTEURS

Si vos écouteurs ne répondent plus ou si leurs performances sont inégales, suivez les instructions ci-dessous.

1. Placez les écouteurs dans l'étui puis fermez le couvercle pour les redémarrer.

Si le problème persiste, effectuez une réinitialisation complète aux paramètres d'usine.

Remarque : Cela supprimera tous les paramètres utilisateur et les écouteurs devront être associés de nouveau.

1. Placez les écouteurs dans l'étui et laissez le couvercle ouvert.
2. Pour réinitialiser les écouteurs aux paramètres d'usine, maintenez le bouton d'association Bluetooth enfoncé pendant 10 secondes, jusqu'à ce que le voyant LED devienne violet.
3. Supprimez les **Minor III** de la liste Bluetooth de votre appareil audio avant de relancer l'association.

Si le problème persiste, effectuez une réinitialisation d'équipement.

Remarque : Cela supprimera tous les paramètres utilisateur et les écouteurs devront être associés de nouveau.

1. Placez les écouteurs dans l'étui et laissez le couvercle ouvert.
2. Maintenez le bouton d'association Bluetooth enfoncé pendant 15 secondes pour réinitialiser les écouteurs.
3. Supprimez les **Minor III** de la liste Bluetooth de votre appareil audio avant de relancer l'association.

DEUTSCH

ERSTE SCHRITTE

1. Öffne die Ladebox.
2. Halte die Taste im unteren Bereich der Box gedrückt, bis die LED langsam blau blinkt.
3. Wähle **MINOR III** aus der Bluetooth®-Liste deines Soundgeräts aus.

TOUCH-BEDIENELEMENTE

Berühre den linken oder rechten Ohrhörer, um Musik und Anrufe zu steuern.

- 1x berühren für Wiedergabe/Pause oder Annehmen/Beenden eines Anrufs
- 2x berühren zum Vorwärtsspringen oder Ablehnen eines Anrufs
- 3x berühren zum Rückwärtsspringen

AUFLADEN DER OHRHÖRER

Stecke die Ohrhörer zurück in die Ladebox, um sie aufzuladen.

AUFLADEN DER LADEBOX

Verwende ein kabelloses Ladegerät oder schließe die Box an eine USB-Stromquelle an, um sie aufzuladen. Die Box ist vollständig aufgeladen, wenn die LED vorne konstant grün leuchtet.

Um die Box mit einem kabellosen Ladegerät aufzuladen, befolge die Anleitung weiter unten.

1. Lege die Ladebox mit der Rückseite flach auf das kabellose Ladegerät.
2. Stelle sicher, dass die LED auf der Vorderseite aufleuchtet, um anzuzeigen, dass die Ladebox aufgeladen wird.
3. Sobald das LED-Licht grün leuchtet, ist die Ladebox vollständig geladen.

LED-ANZEIGE

Die LED zeigt den Ladestatus der Box an: von Rot über Gelb bis Grün (0–100 %). Sie blinkt blau, während sie sich im Bluetooth-Kopplungsmodus befindet.



KOPLUNG EINES NEUEN GERÄTS

Minor III merkt sich bis zu 6 zuvor gekoppelte Geräte und versucht, sich mit diesen erneut zu verbinden, angefangen beim zuletzt verbundenen Gerät.

1. Stecke die Ohrhörer in die Box und lasse den Deckel offen.
2. Halte die Taste im unteren Bereich der Box gedrückt, bis die LED langsam blau blinkt.
3. Wähle **Minor III** aus der Liste der Bluetooth-Geräte.

Hinweis: Die Ohrhörer können immer nur mit einem Soundgerät gleichzeitig verbunden werden. Bevor du ein anderes Gerät verbinden kannst, musst du die Verbindung mit dem aktuellen Gerät trennen.

ZURÜCKSETZEN DER OHRHÖRER

Falls deine Ohrhörer nicht mehr zuverlässig funktionieren oder nicht mehr reagieren, befolge die nachstehenden Anweisungen.

1. Platziere die Ohrhörer in der Box und schließe den Deckel, um die Ohrhörer neu zu starten.

Wenn das Problem weiterhin besteht, setze die Ohrhörer auf die Werkseinstellung zurück.

Hinweis: Dadurch werden alle Benutzereinstellungen gelöscht, und die Ohrhörer müssen erneut gekoppelt werden.

1. Stecke die Ohrhörer in die Box und lasse den Deckel offen.
2. Halte die Bluetooth-Kopplungstaste 10 Sekunden lang gedrückt, bis die LED lila leuchtet, um die Ohrhörer auf die Werkseinstellung zurückzusetzen.
3. Entferne **Minor III** aus der Bluetooth-Liste deines Sound-Gerätes, bevor du die erneute Kopplung vornimmst.

Wenn das Problem weiterhin besteht, führe ein Hardware-Reset durch.

Hinweis: Dadurch werden alle Benutzereinstellungen gelöscht, und die Ohrhörer müssen erneut gekoppelt werden.

1. Stecke die Ohrhörer in die Box und lasse den Deckel offen.
2. Halte die Bluetooth-Kopplungstaste 15 Sekunden lang gedrückt, um die Ohrhörer zurückzusetzen.
3. Entferne **Minor III** aus der Bluetooth-Liste deines Sound-Gerätes, bevor du die erneute Kopplung vornimmst.

ΕΛΛΗΝΙΚΑ

ΕΝΑΡΞΗ ΧΡΗΣΗΣ

1. Ανοίξτε τη θήκη φόρτισης.
2. Κρατήστε πατημένο το κουμπί στο κάτω μέρος της θήκης μέχρι το LED να αρχίσει να πάλ्लεται αργά με μπλε χρώμα.
3. Επιλέξτε το **MINOR III** από τη λίστα Bluetooth® της συσκευής ήχου.

ΔΙΑΚΟΠΤΕΣ ΕΛΕΓΧΟΥ ΑΦΗΣ

Αγγίξτε το αριστερό ή το δεξιό ακουστικό για να ελέγξετε τη μουσική και τις τηλεφωνικές κλήσεις σας.

- 1 άγγιγμα για αναπαραγωγή/παύση ή λήψη/τερματισμό κλήσης
- 2 αγγίγματα για παράλειψη προς τα εμπρός ή απόρριψη κλήσης
- 3 αγγίγματα για παράλειψη προς τα πίσω

ΦΌΡΤΙΣΗ ΤΩΝ ΑΚΟΥΣΤΙΚΩΝ

Τοποθετήστε τα ακουστικά πίσω στη θήκη για να φορτίσουν.

ΦΌΡΤΙΣΗ ΤΗΣ ΘΉΚΗΣ

Χρησιμοποιήστε έναν ασύρματο φορτιστή ή συνδέστε τη θήκη σε μια πηγή ενέργειας USB για να φορτίσει. Η θήκη είναι πλήρως φορτισμένη όταν το μπροστινό LED είναι σταθερό πράσινο.

Για να φορτίσετε τη θήκη χρησιμοποιώντας έναν ασύρματο φορτιστή, ακολουθήστε τις παρακάτω οδηγίες.

1. Τοποθετήστε τη θήκη φόρτισης με την πλάτη επίπεδη πάνω στην ασύρματη βάση φόρτισης.
2. Βεβαιωθείτε ότι το μπροστινό LED ανάβει υποδεικνύοντας ότι η θήκη φορτίζει.
3. Όταν το LED γίνει σταθερό πράσινο, η θήκη φόρτισης έχει φορτίσει πλήρως.

ΕΝΔΕΙΞΗ LED

Το LED εμφανίζει τη φόρτιση μπαταρίας της θήκης, από κόκκινο σε κίτρινο και σε πράσινο (0-100%). Πάλλεται με μπλε χρώμα όταν βρίσκεται σε λειτουργία σύζευξης Bluetooth.

ΣΥΖΕΥΞΗ ΝΕΑΣ ΣΥΣΚΕΥΗΣ

Το Minor III θυμάται έως και 6 συσκευές που είχαν συζευκτεί προηγουμένως και θα προσπαθήσει να επανασυνδεθεί με την τελευταία συνδεδεμένη συσκευή.

1. Τοποθετήστε τα ακουστικά στη θήκη και κρατήστε το καπάκι ανοιχτό.
2. Κρατήστε πατημένο το κουμπί στο κάτω μέρος της θήκης μέχρι το LED να αρχίσει να πάλ्लεται αργά με μπλε χρώμα.
3. Επιλέξτε το **Minor III** από τη λίστα Bluetooth της συσκευής ήχου.

Σημείωση: Τα ακουστικά μπορούν να συνδεθούν με μία συσκευή ήχου κάθε φορά. Φροντίστε να αποσυνδεθείτε από την τρέχουσα συσκευή πριν επανασυνδεθείτε με διαφορετική συσκευή.

ΕΠΑΝΑΦΟΡΑ ΤΩΝ ΑΚΟΥΣΤΙΚΩΝ

Σε περίπτωση ασαφούς λειτουργίας ή μη απόκρισης των ακουστικών, ακολουθήστε τις παρακάτω οδηγίες.

1. Τοποθετήστε τα ακουστικά στη θήκη και κλείστε το καπάκι για να γίνει επανακίνηση των ακουστικών.

Αν το πρόβλημα επιμένει, προχωρήστε σε επαναφορά στις εργοστασιακές ρυθμίσεις.

Σημείωση: Αυτή η ενέργεια θα διαγράψει όλες τις ρυθμίσεις του χρήστη και θα πρέπει να επαναληφθεί η σύζευξη των ακουστικών.

1. Τοποθετήστε τα ακουστικά στη θήκη και κρατήστε το καπάκι ανοιχτό.
2. Κρατήστε πατημένο το κουμπί σύζευξης Bluetooth για 10 δευτερόλεπτα, μέχρι το LED να γίνει μοβ, για να γίνει επαναφορά των ακουστικών στις εργοστασιακές ρυθμίσεις.
3. Αφαιρέστε το **Minor III** από τη λίστα Bluetooth της συσκευής ήχου πριν επαναληφθεί η σύζευξη.

Αν το πρόβλημα επιμένει, κάντε επαναφορά του εξοπλισμού.

Σημείωση: Αυτή η ενέργεια θα διαγράψει όλες τις ρυθμίσεις του χρήστη και θα πρέπει να επαναληφθεί η σύζευξη των ακουστικών.

1. Τοποθετήστε τα ακουστικά στη θήκη και κρατήστε το καπάκι ανοιχτό.
2. Κρατήστε πατημένο το κουμπί σύζευξης Bluetooth για 15 δευτερόλεπτα για να γίνει επαναφορά των ακουστικών.
3. Αφαιρέστε το **Minor III** από τη λίστα Bluetooth της συσκευής ήχου πριν επαναληφθεί η σύζευξη.



מתחילים

1. פתח את נרתיק הטעינה.
2. לחץ לחיצה ממושכת על הלחצן שבתחתית הנרתיק, עד שנורית ה-LED תתחיל להבהב לאט בכחול.
3. בחר את ה-**MINOR III** ברשימת ה-Bluetooth של מכשיר השמע שלך.

פקדי מגע

גע באוזנייה השמאלית או הימנית כדי לשלוט במוזיקה ובשיחות הטלפון.

- נגיעה אחת משמשת להשמעה/הפסקה או לקבלת/סיום שיחה
- שתי נגיעות משמשות לדילוג קדימה או לדחייט שיחה
- שלוש נגיעות משמשות לדילוג אחורה

טעינת האוזניות

לצורך הטעינה יש להניח את האוזניות בחזרה בנרתיק.

טעינת הנרתיק

לצורך הטעינה יש להשתמש במטען אלחוטי או לחבר את הנרתיק למקור מתח USB. כשהנרתיק טעון במלואו נורית ה-LED הקדמית דולקת בירוק בלי להבהב.

לצורך הטענת הנרתיק באמצעות מטען אלחוטי, תקוב אחר ההוראות הבאות.

1. יש להציב את נרתיק הטעינה באופן שבו החלק האחורי והשטוח יפנה בכיוון משטח הטעינה האלחוטי.
2. יש לוודא שנוריות ה-LED הקדמיות דולקות, בתור חייווי על טעינת הנרתיק.
3. כאשר הצבע של נוריות ה-LED משתנה לירוק קבוע, סימן שהנרתיק הוטען במלואו.

נורית LED

נורית ה-LED מסמנת את מצב טעינת הסוללה מאדום, דרך צהוב ועד ירוק (0-100%). הנורית תהבהב בכחול במצב שיוך ל-Bluetooth.

שיוך מכשיר חדש

הזיכרון של **Minor III** שומר עד 6 מכשירים שצומדו בעבר, והוא ינסה להתחבר מחדש למכשיר האחרון שנשמר.

1. הנח את האוזניות בתוך הנרתיק עם המכסה פתוח.
2. לחץ לחיצה ממושכת על הלחצן שבתחתית הנרתיק, עד שנורית ה-LED תתחיל להבהב לאט בכחול.
3. בחר את ה-**Minor III** ברשימת ה-Bluetooth של מכשיר השמע שלך.

הערה: ניתן לחבר את האוזניות למכשיר שמע אחד בכל פעם. ודא שהתנתקת מהמכשיר הנוכחי לפני ניסיון להתחבר למכשיר אחר.

איפוס האוזניות

במקרה של שיבושים בתפקוד האוזנייה או אם היא לא מגיבה, פעל לפי ההוראות הבאות.

1. הנח את האוזניות בתוך הנרתיק וסגור את המכסה כדי לאתחל את האוזניות.

אם הבעיה אינה נפתרת, בצע איפוס להגדרות יצרן.

הערה: איפוס ימחק את כל הגדרות המשתמש ויהיה עליך לצמד את האוזניות מחדש.

2. הנח את האוזניות בתוך הנרתיק עם המכסה פתוח.
3. לצורך איפוס האוזניות להגדרות היצרן, יש ללחוץ במשך 10 שניות על לחצן הצימוד באמצעות Bluetooth. עד שנוריות ה-LED יידלקו בסגול.
4. הסר את ה-**Minor III** מרשימת ה-Bluetooth של מכשיר השמע שלך לפני שתבצע ניסיון צימוד נוסף.

אם הבעיה אינה נפתרת, בצע איפוס חומרה.

הערה: איפוס ימחק את כל הגדרות המשתמש ויהיה עליך לצמד את האוזניות מחדש.

5. הנח את האוזניות בתוך הנרתיק עם המכסה פתוח.
6. לצורך איפוס האוזניות, יש ללחוץ על לחצן הצימוד באמצעות Bluetooth למשך 15 שניות.
7. הסר את ה-**Minor III** מרשימת ה-Bluetooth של מכשיר השמע שלך לפני שתבצע ניסיון צימוד נוסף.



MAGYAR

KEZDŐ LÉPÉSEK

1. Nyisd ki a töltőtokot.
2. Nyomd meg és tartsd lenyomva a tok alján található gombot, amíg a LED lassú, pulzáló kék fényre vált.
3. Válaszd ki a **MINOR III** lehetőséget a készüléked Bluetooth® listájáról.

ÉRINTÉSES VEZÉRLÉS

Érintsd meg a bal vagy a jobb fülhallgatót a zene és a hívások vezérléséhez.

- 1 érintéssel elindítható/leállítható a zene vagy fogadható/befejezhető a telefonhívás
- 2 érintéssel a következő számra ugorhatsz vagy elutasíthatod a bejövő hívást
- 3 érintéssel az előző számra ugorhatsz

A FÜLHALLGATÓK TÖLTÉSE

Tedd vissza a fülhallgatókat a töltőtokba a feltöltéshez.

A TÖLTŐTOK TÖLTÉSE

Használd vezeték nélküli töltőt, vagy csatlakoztasd a töltőt egy USB-áramforráshoz a töltéshez. A tok töltése teljes, amikor az elülső oldalon található LED zöld fényel, folyamatosan világít.

A tok vezeték nélküli töltéséhez kövesd az alábbi lépéseket.

1. Helyezd a töltőtokot háttal a vezeték nélküli töltőpadra.
2. Győződj meg róla, hogy a LED-fény bekapcsol, mert ez jelzi, hogy a tok töltés alatt áll.
3. Amint a LED folytonos zöld fényre vált, a töltőtok teljesen feltöltődött.

LED-JELZŐFÉNY

A LED a tok akkumulátorának töltöttségi szintjét mutatja: piros, sárga és zöld (0-100%) színnel. Bluetooth párosítási módban lassú, pulzáló kék fényel világít.



ÚJ ESZKÖZ PÁROSÍTÁSA

Az Minor III legfeljebb 6 korábban párosított eszközre emlékszik, és megpróbál újra kapcsolódni a legutóbb használt eszközhöz.

1. Helyezd a fülhallgatót a tokba, és hagyd nyitva a tetőt.
2. Nyomd meg és tartsd lenyomva a tok alján található gombot, amíg a LED lassú, pulzáló kék fényre vált.
3. Válaszd ki az **Minor III** lehetőséget a készüléked Bluetooth-listájáról.

Megjegyzés: A fülhallgatók egyszerre egyetlen hangeszközzel csatlakoztathatók. Mielőtt újra csatlakoznál egy másik eszközhöz, ne felejtse el leválasztani az aktuális eszközt.

A FÜLHALLGATÓ VISSZAÁLLÍTÁSA

Ha a fülhallgató hibás vagy nem reagál, kövesd az alábbi utasításokat.

1. Helyezd a fülhallgatókat a tokba, és csukd le a fedelet azok újraindításához.

Ha a probléma továbbra is fennáll, hajts végre gyári visszaállítást.

Megjegyzés: Ezzel törlésre kerül az összes felhasználói beállítás, és a fülhallgatókat újra párosítani kell.

1. Helyezd a fülhallgatót a tokba, és hagyd nyitva a tetőt.
2. Nyomd meg és tartsd lenyomva 10 másodpercig a Bluetooth párosító gombot, amíg a LED lilára vált, és a fülhallgató visszaállításra kerül a gyári beállításokra.
3. Távolítsd el az **Minor III** lehetőséget a hangeszköz Bluetooth-listájáról, mielőtt újra párosítanád.

Ha a probléma továbbra is fennáll, hajts végre hardware visszaállítást.

Megjegyzés: Ezzel törlésre kerül az összes felhasználói beállítás, és a fülhallgatókat újra párosítani kell.

1. Helyezd a fülhallgatót a tokba, és hagyd nyitva a tetőt.
2. Nyomd le és tartsd lenyomva 15 másodpercig a Bluetooth párosító gombot a fülhallgatók visszaállításához.
3. Távolítsd el az **Minor III** lehetőséget a hangeszköz Bluetooth-listájáról, mielőtt újra párosítanád.

BAHASA INDONESIA



MEMULAI

1. Buka wadah pengisian daya.
2. Tekan dan tahan tombol pada bagian bawah wadah hingga LED berkedip biru sesekali.
3. Pilih **MINOR III** dari daftar Bluetooth® perangkat suara Anda.

KONTROL SENTUH

Sentuh earbud kiri atau kanan untuk mengendalikan musik dan panggilan telepon.

- 1 sentuhan untuk memutar/menjeda atau menerima/mengakhiri panggilan
- 2 sentuhan untuk melompat ke lagu selanjutnya atau menolak panggilan
- 3 sentuhan untuk melompat ke lagu sebelumnya

MENGISI DAYA EARBUD

Masukkan kembali earbud ke dalam wadahnya untuk mengisi daya.

MENGISI DAYA WADAH

Gunakan pengisi daya nirkabel atau colokkan wadah ke satu daya USB untuk mengisi daya. Wadah terisi penuh ketika LED bagian depan menyala warna hijau.

Untuk mengisi daya wadah menggunakan pengisi daya nirkabel, ikuti instruksi di bawah ini.

1. Letakkan wadah pengisian daya menghadap ke atas pada bantalan pengisian daya nirkabel.
2. Pastikan lampu LED depan menyala untuk menunjukkan wadah sedang mengisi daya.
3. Setelah lampu LED berwarna hijau tanpa berkedip, berarti, wadah pengisian daya telah sepenuhnya terisi.

INDIKATOR LED

LED menunjukkan tingkat pengisian wadah, dari warna merah hingga kuning ke hijau (0–100%). LED berkedip biru sesekali saat berada dalam mode pemasangan Bluetooth.

MEMASANGKAN PERANGKAT BARU

Minor III menyimpan hingga 6 perangkat yang dipasang sebelumnya dan akan mencoba terhubung kembali dengan perangkat yang terakhir kali terhubung.

1. Letakkan earbud di wadahnya dan biarkan tutup terbuka.
2. Tekan dan tahan tombol pada bagian bawah wadah hingga LED berkedip biru sesekali.
3. Pilih **Minor III** dari daftar Bluetooth perangkat suara Anda.

Catatan: Earbud dapat terhubung dengan satu perangkat suara saja setiap waktu. Pastikan memutus sambungan perangkat saat ini sebelum menghubungkannya ke perangkat yang lain.

MENGATUR ULANG EARBUD

Jika earbud Anda tidak berfungsi dengan benar atau tidak responsif, ikuti instruksi di bawah.

1. Letakkan earbud di wadah dan tutup untuk memulai ulang earbud.

Jika permasalahan berlanjut, atur ulang ke pengaturan pabrik.

Catatan: Ini akan menghapus semua pengaturan pengguna dan earbud harus dipasangkan kembali.

1. Letakkan earbud di wadahnya dan biarkan tutup terbuka.
2. Tekan dan tahan tombol pemasangan Bluetooth selama 10 detik, hingga LED berubah menjadi warna ungu, untuk mengatur ulang earbud ke pengaturan pabrik.
3. Hapus **Minor III** dari daftar Bluetooth perangkat suara Anda sebelum memasangkan kembali.

Jika masalah terus berlanjut, lakukan pengatur ulang perangkat keras.

Catatan: Ini akan menghapus semua pengaturan pengguna dan earbud harus dipasangkan kembali.

1. Letakkan earbud di wadahnya dan biarkan tutup terbuka.
2. Tekan dan tahan tombol pemasangan Bluetooth selama 15 detik untuk mengatur ulang earbud.
3. Hapus **Minor III** dari daftar Bluetooth perangkat suara Anda sebelum memasangkan kembali.

ITALIANO

PER INIZIARE

1. Apri la custodia di ricarica.
2. Tieni premuto il pulsante sulla parte inferiore della custodia fino a quando il LED pulsa lentamente in blu.
3. Seleziona **MINOR III** dall'elenco Bluetooth® del dispositivo audio.

CONTROLLI TOUCH

Tocca l'auricolare destro o sinistro per controllare la musica e le chiamate.

- 1 tocco per riprodurre/sospendere o ricevere/terminare una chiamata
- 2 tocchi per saltare avanti o rifiutare una chiamata
- 3 tocchi per saltare indietro

RICARICARE GLI AURICOLARI

Riposizionare gli auricolari nella custodia per ricaricarli.

RICARICARE LA CUSTODIA

Usare un caricabatterie wireless o collegare la custodia a una fonte di alimentazione USB per caricarla. La custodia è completamente carica quando il LED anteriore è verde e fisso.

Per ricaricare la custodia utilizzando un caricabatterie wireless, segui le istruzioni riportate in basso.

1. Posizionare la custodia di ricarica orizzontalmente, mettendo il retro a contatto con il pad di ricarica wireless.
2. Accertarsi che il LED frontale si illumini per confermare che la custodia è in ricarica.
3. Quando la luce LED diventa verde e fissa, la custodia è completamente carica.

INDICATORE LED

Il LED indica il livello di carica della custodia e varia da rosso a giallo e verde (0-100%). Pulsa in blu per indicare la modalità di accoppiamento Bluetooth.



ACCOPPIARE UN NUOVO DISPOSITIVO

Minor III ricorda fino a 6 dispositivi accoppiati in precedenza e tenterà la riconnessione iniziando dall'ultimo dispositivo connesso.

1. Posiziona gli auricolari nella custodia e lasciala aperta.
2. Tieni premuto il pulsante sulla parte inferiore della custodia fino a quando il LED pulsa lentamente in blu.
3. Seleziona **Minor III** dall'elenco Bluetooth del dispositivo audio.

Nota: gli auricolari possono essere connessi a un solo dispositivo audio alla volta. Accertati di disconnetterli dal dispositivo attuale prima di riconnetterli a un altro.

RESETTARE GLI AURICOLARI

Qualora la performance degli auricolari fosse incostante o insufficiente, segui le istruzioni riportate di seguito.

1. Posiziona gli auricolari nella custodia e chiudila per riavviarli.

Se il problema persiste, esegui un ripristino delle impostazioni di fabbrica.

Nota: in questo modo, tutte le impostazioni dell'utente verranno cancellate e gli auricolari dovranno essere accoppiati nuovamente ai dispositivi.

1. Posiziona gli auricolari nella custodia e lasciala aperta.
2. Tieni premuto il pulsante di accoppiamento Bluetooth per 10 secondi, fino a quando il LED diventa viola, per ripristinare le impostazioni di fabbrica degli auricolari.
3. Rimuovi **Minor III** dall'elenco Bluetooth del tuo dispositivo audio prima di effettuare nuovamente l'accoppiamento.

Se il problema persiste, esegui un ripristino dell'hardware.

Nota: in questo modo, tutte le impostazioni dell'utente verranno cancellate e gli auricolari dovranno essere accoppiati nuovamente ai dispositivi.

1. Posiziona gli auricolari nella custodia e lasciala aperta.
2. Tieni premuto il pulsante di accoppiamento Bluetooth per 15 secondi per resettare gli auricolari.
3. Rimuovi **Minor III** dall'elenco Bluetooth del tuo dispositivo audio prima di effettuare nuovamente l'accoppiamento.

日本語

初めて使用するとき

1. 充電ケースを開きます。
2. LEDがゆっくりと青色に点滅するまでケースの底部にあるボタンを長押しします。
3. お使いのサウンドデバイスのBluetooth® リストから**MINOR III**を選択します。

タッチコントロール

右または左のイヤホンをタッチして音楽や通話の音量を調節します。

- 1回タッチして再生/停止または通話を開始/終了します
- 2回タッチして早送りまたは通話を拒否します
- 3回タッチして早戻しします

イヤホンを充電する

充電の際にはイヤホンをケースに戻します。

ケースを充電する

ワイヤレス充電器を使用するか、ケースをUSB電源に接続して充電します。ケースがフル充電されると、前面のLEDが緑色に点灯します。

ワイヤレス充電器を使用してケースを充電するには、下記の手順に従ってください。

1. 充電ケースをワイヤレス充電器の上に平らに置きます。
2. 前面のLEDが点灯していることを確認してください。ケースが充電中であることを示しています。
3. LEDが緑色に点灯したら、充電は完了しています。

LEDインジケーター

LEDはケースのバッテリー充電状態を赤色、黄色、緑色 (0~100%) で示します。Bluetoothペアリングモード中には青色に点滅します。

新しいデバイスをペアリングする

Minor IIIは以前にペアリングしたデバイスを最大6つ記憶し、最後に接続したデバイスから順に再接続を試みます。

1. イヤホンをケースに入れて、蓋を開けたままにします。
2. LEDがゆっくりと青色に点滅するまでケースの底部にあるボタンを長押しします。
3. お使いのサウンドデバイスのBluetoothリストから**Minor III**を選択します。

注:イヤホンが一度に接続できるのは1つのデバイスです。別のデバイスに再接続する前に、現在のデバイスの接続を解除してください。

イヤホンをリセットする

イヤホンの動作が不安定または無反応になったら、下記の手順に従ってください。

1. イヤホンをケースに入れて、蓋を閉めて、イヤホンを再起動します。

問題が解決しない場合は、初期化を行います。

注:この操作により、ユーザー設定はすべて削除され、イヤホンを再度ペアリングする必要があります。

1. イヤホンをケースに入れて、蓋を開けたままにします。
2. LEDが紫色になるまでBluetoothペアリングボタンを10秒間長押しして、イヤホンを出荷状態にリセットします。
3. 再度ペアリングする前に、お使いのサウンドデバイスのBluetoothリストから**Minor III**を削除します。

問題が解決しない場合は、ハードウェアのリセットを行います。

注:この操作により、ユーザー設定はすべて削除され、イヤホンを再度ペアリングする必要があります。

1. イヤホンをケースに入れて、蓋を開けたままにします。
2. Bluetoothペアリングボタンを15秒間長押しして、イヤホンをリセットします。
3. 再度ペアリングする前に、お使いのサウンドデバイスのBluetoothリストから**Minor III**を削除します。





한국어

시작하기

1. 충전 케이스를 엽니다.
2. LED 표시등에 파란 불이 천천히 깜박일 때까지 케이스 하단에 있는 버튼을 길게 누릅니다.
3. 사운드 기기의 Bluetooth® 목록에서 **MINOR III**를 선택합니다.

터치 컨트롤

음악, 통화를 조절하려면 좌측 또는 우측 이어버드를 터치합니다.

- 1회 터치하여 음악을 재생/정지하거나 통화를 수신/종료합니다.
- 2회 터치하여 다음 곡으로 넘어가거나 전화 수신을 거부합니다.
- 3회 터치하여 이전 곡으로 돌아갑니다.

이어버드 충전하기

이어버드를 충전하려면 케이스에 넣습니다.

케이스 충전하기

무선 충전기를 사용하거나 USB 전원에 케이스를 연결하여 충전합니다. 케이스가 완전히 충전되면 전면 LED 표시등에 녹색 불이 켜집니다.

무선 충전기를 사용하여 케이스를 충전하려면 아래 방법을 참고하십시오.

1. 충전 케이스 뒷면이 무선 충전 패드에 향하도록 놓습니다.
2. 전면 LED 표시등에 케이스가 충전 중임을 알리는 불이 켜졌는지 확인합니다.

LED 표시등이 녹색으로 바뀌면 충전 케이스가 100% 충전된 것입니다.

LED 표시등

LED 표시등은 케이스 배터리의 충전량을 나타내며, 빨간색(0%)-노란색-녹색(100%) 순으로 배터리 잔량을 표시합니다. Bluetooth 페어링 모드에 들어가면 파란 불이 깜박입니다.

새로운 기기 페어링

Minor III는 이전에 페어링된 기기를 최대 6개까지 기억하며, 마지막에 연결된 기기와 재연결을 시도합니다.

1. 이어버드를 케이스에 넣고 뚜껑을 엽니다.
2. LED 표시등에 파란 불이 천천히 깜박일 때까지 케이스 하단에 있는 버튼을 길게 누릅니다.
3. 사운드 기기의 Bluetooth 목록에서 **Minor III**를 선택합니다.

주의사항: 이어버드는 한 번에 1개의 사운드 기기와의 연결할 수 있습니다. 따라서 현재 기기와 연결을 해제한 후에 다른 기기와 연결해야 합니다.

이어버드 초기화하기

이어버드의 작동이 불규칙하거나 반응이 없는 경우, 아래 방법을 참고하십시오.

1. 이어버드를 케이스에 넣고 뚜껑을 닫아 재시작하십시오.

문제가 지속되면, 데이터 초기화를 진행하십시오.

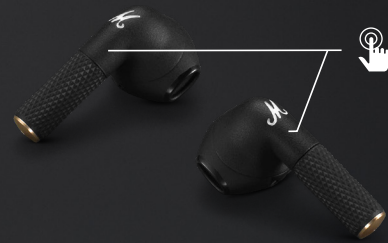
주의사항: 데이터를 초기화하면 모든 사용자 설정이 삭제되므로 이어버드를 다시 페어링해야 합니다.

1. 이어버드를 케이스에 넣고 뚜껑을 엽니다.
2. 이어버드 초기화를 위해 LED 표시등이 보라색으로 변할 때까지 Bluetooth 페어링 버튼을 10 초간 누릅니다.
3. 사운드 기기의 Bluetooth 목록에서 **Minor III**를 제거한 후 다시 페어링합니다.

문제가 지속되면, 하드웨어 초기화를 진행하십시오.

주의사항: 데이터를 초기화하면 모든 사용자 설정이 삭제되므로 이어버드를 다시 페어링해야 합니다.

1. 이어버드를 케이스에 넣고 뚜껑을 엽니다.
2. 이어버드 초기화를 위해 Bluetooth 페어링 버튼을 15 초간 누릅니다.
3. 사운드 기기의 Bluetooth 목록에서 **Minor III**를 제거한 후 다시 페어링합니다.



LATVIEŠU

DARBA UZSĀKŠANA

1. Atveriet uzlādes futlāri.
2. Nospiediet un pieturiet pogu futlāra apakšā, līdz LED indikators sāk lēni mirgot zilā krāsā.
3. Atlasiet **MINOR III** jūsu skaņu ierīces Bluetooth® sarakstā.

SKĀRIENVADĪBA

Pieskarieties kreisajai vai labajai austiņai, lai kontrolētu jūsu mūziku un tālruni zvanus.

- 1 skāriens, lai atskanotu/pauzētu vai saņemtu/pabeigtu zvanu
- 2 skārieni, lai pārtītu uz priekšu vai norādītu zvanu
- 3 skārieni, lai pārtītu atpakaļ

AUSTIŅU UZLĀDE

Ielieciet austiņas atpakaļ korpusā, lai tās uzlādētu.

KORPUSA UZLĀDE

Izmantojiet bezvadu lādētāju vai iespraudiet korpusu USB barošanas avotā, lai to uzlādētu. Futlāris ir pilnībā uzlādēts, kad priekšējais LED indikators deg vienmērīgi zaļā krāsā.

Lai uzlādētu futlāri, izmantojot bezvadu lādētāju, izpildiet tālāk sniegtos norādījumus.

1. Novietojiet uzlādes korpusu ar aizmuguri pret bezvadu uzlādes paliktni.
2. Pārliedzinieties, ka priekšējie LED iedegas, lai norādītu, ka korpusi tiek uzlādēti.
3. Kad LED gaisma nomainījies uz vienmērīgi zaļu krāsu, uzlādes korpusi ir pilnībā uzlādēti.

LED INDIKATORS

LED indikators parāda futlāra akumulatora uzlādi no sarkanās līdz dzeltenai līdz zaļai krāsai (0–100%). Tas lēni mirgo zilā krāsā, esot Bluetooth savienošanas pāri režīmā.

SAVIEŅOŠANA PĀRĪ AR JAUNU IERĪCI

Minor III iissaugo iki 6 susietų prietaisų ir automatiškai bando prisijungti prie paskutiniojo susieto.

1. Iddēkite ausines j ddēklā ir palikite dangtelj atidarytā.
2. Palaikykite nuspauštā ddēklo apačioje esantį mygtuką, kol lētai pradēs mirksėti mėlynas LED indikatorius.
3. Mobiliojo prietaiso „Bluetooth“ sąrašė pasirinkite **Minor III**.

Pastaba: vienu metu ausines galima susieti tik su vienu garso įrenginiu. Prieš bandydami jas susieti su kitu įrenginiu, iš pradžių atsiekite susietą įrenginį.

AUSINIŲ GAMYKLINIAI NUSTATYMAI

Jei ausinės ima veikti netinkamai arba iš viso neveikia, vadovaukitės toliau pateiktais nurodymais.

1. Iddēkite ausines j ddēklā ir uždarykite dangtelj, kad ausines paleistumėte iš naujo.

Jei šis veiksmas nepadēs, atkurkite gamyklinius nustatymus.

Pastaba: atkūrus nustatymus visi naudotojo pasirinkti nustatymai bus prarasti, o ausines reikės susieti iš naujo.

1. Iddēkite ausines j ddēklā ir palikite dangtelj atidarytā.
2. Norėdami atkurti gamyklinius ausinių nustatymus paspauskite ir palaikykite „Bluetooth“ susiejimo mygtuką 10 sekundžių, kol ims šviesti violetinis LED indikatorius.
3. Prieš susiedami iš naujo, iš „Bluetooth“ prietaisų sąrašo pašalinkite **Minor III**.

Jei šis veiksmas nepadēs, atnaujinkite aparatinės įrangos nustatymus.

Pastaba: atkūrus nustatymus visi naudotojo pasirinkti nustatymai bus prarasti, o ausines reikės susieti iš naujo.

1. Iddēkite ausines j ddēklā ir palikite dangtelj atidarytā.
2. Palaikykite nuspauštā „Bluetooth“ susiejimo mygtuką 15 sekundžių: ausinių aparatinės įrangos nustatymai atsinaujins.
3. Prieš susiedami iš naujo, iš „Bluetooth“ prietaisų sąrašo pašalinkite **Minor III**.



LIETUVIŲ

PRADŽIA

1. Atidarykite įkrovimo dėklą.
2. Paspauskite ir palaikykite dėklo apacioje esantį mygtuką, kol lėtai pradės mirksėti mėlynas LED indikatorius.
3. Savo prietaiso „Bluetooth®“ prietaisų sąrašė pasirinkite **MINOR III**.

JUTIKLINIAI VALDIKLIAI

Muziką ir telefono skambučius galite valdyti paliesdami kairiąją arba dešiniąją ausinę.

- 1 prisilietimu paleisite arba pristabdysite muzikos įrašą, taip pat atsiliesite į pokalbį arba jį užbaigsite.
- 2 prisilietimais paleisite sekantį muzikos įrašą arba atmesite skambutį.
- 3 prisilietimais paleisite ankstesnį muzikos įrašą.

AUSINIŲ ĮKROVIMAS

Norėdami įkrauti ausines, įdėkite jas atgal į dėklą.

DĒKLO ĮKROVIMAS

Dėklo įkrovimui naudokite belaidį įkroviklį arba prijunkite dėklą prie USB maitinimo šaltinio. Dėklas yra visiškai įkrautas, kai priekinis LED indikatorius nepertraukiamai šviečia žaliai.

Jei norite dėklą įkrauti belaidžiu krovikliu laikykitės toliau pateiktų nurodymų.

1. Dėklą kraukite tokioje padėtyje, kad jo nugarėlė gulėtų ant belaidės įkrovimo stotelės.
2. Įsitinkinkite, kad šviečia priekinis LED indikatorius, nurodantis, kad vyksta dėklo įkrovimas.
3. Dėklas bus visiškai įkrautas, kai įsijungs LED indikatorius.

LED INDIKATORIUS

LED indikatorius rodo dėklo baterijos įkrovimą (raudonas, geltonas ir žalias: nuo 0 iki 100 %). Mėlynas indikatorius mirksės, kol veiks „Bluetooth“ susiejimo režimas.

NAUJO PRIETAISO SUSIEJIMAS

Minor III atceras līdz 6 ierīcēm, kas iepriekš bija savienotas pāri, un mēģinās atjaunot savienojumu, sākot ar pēdējo pievienoto ierīci.

1. Ielieciet ausiņas futlārī un turiet vāku atvērtu.
2. Nospiediet un pieturiet pogu futlāra apakšā, līdz LED indikatoris sāks lēni mirgot ziliā krāsā.
3. Atlasiet **Minor III** jūsu skaņu ierīces Bluetooth sarakstā.

Piezīme: ausiņas vienlaikus var savienot ar vienu skaņas ierīci. Pirms atkārtotas pievienošanas citai ierīcei, noteikti atvienojiet pašreizējo ierīci.

AUSTIŅU ATIESTATĪŠANA

Ja ausiņu darbība kļūst nepastāvīga vai tās nereaģē, izpildiet zemāk sniegtos norādījumus.

1. Ievietojiet ausiņas futlārī un aizveriet vāku, lai atiestatītu ausiņas.

Ja traucējums turpinās, veiciet rūpnīcas atiestatīšanu.

Piezīme: šī darbība dzēsīs visus lietotāja iestatījumus un ausiņas atkal būs jāsavieno pāri.

1. Ielieciet ausiņas futlārī un turiet vāku atvērtu.
2. Nospiediet un pieturiet Bluetooth pāri savienošanas pogu 10 sekundes, līdz LED iedegas violetā krāsā, lai atiestatītu ausiņas uz rūpnīcas iestatījumiem.
3. Atvienojiet **Minor III** no jūsu skaņas ierīces Bluetooth saraksta pirms atkal veicat savienošanu pāri.

Ja traucējums turpinās, veiciet aparatūras atiestatīšanu.

Piezīme: šī darbība dzēsīs visus lietotāja iestatījumus un ausiņas atkal būs jāsavieno pāri.

1. Ielieciet ausiņas futlārī un turiet vāku atvērtu.
2. Nospiediet un pieturiet Bluetooth pāri savienošanas pogu 15 sekundes, lai atiestatītu ausiņas.
3. Atvienojiet **Minor III** no jūsu skaņas ierīces Bluetooth saraksta pirms atkal veicat savienošanu pāri.

NORSK

KOMME I GANG

1. Åpne ladeetuiet.
2. Trykk og hold knappen i bunnen av etuiet inne til LED-lampen begynner å pulsere sakte blått.
3. Velg **MINOR III** fra Bluetooth® -listen på lydenheten din.

BERØRINGSKONTROLL

Rør ved venstre eller høyre ørepropp for å kontrollere musikk og telefonanrop.

- 1 trykk for å spille av / pause eller besvare/avslutte et anrop
- 2 trykk for å hoppe fremover eller avise en samtale
- 3 trykk for å hoppe bakover

LADING AV ØREPROPPENE

Sett øreproppene tilbake i etuiet for å lade dem.

LADING AV ETUIET

Bruk en trådløs lader eller koble etuiet til en USB-strømkilde for å lade den. Etuiet er fulladet når den fremovervendte LED-lampen lyser grønt.

Følg instruksjonene nedenfor for å lade etuiet med en trådløs lader.

1. Plasser ladeetuiet med ryggen flatt mot den trådløse ladeplaten.
2. Sørg for at den fremre lampen lyser for å indikere at etuiet lades.
3. Når LED-lampen har endret seg til et grønt lys er ladeetuiet fulladet.

LED-LAMPE

LED-lampen viser batteriets lading, fra rød til gul til grønn (0–100 %). Den pulserer blått mens den er i Bluetooth-paringsmodus.



PARE EN NY ENHET

Minor III husker opptil 6 tidligere parede enheter og vil prøve å koble til den sist tilkoblede enheten igjen.

1. Plasser øreproppene i etuiet og hold lokket åpent.
2. Trykk og hold knappen i bunnen av etuiet inne til LED-lampen begynner å pulsere sakte blått.
3. Velg **Minor III** fra Bluetooth-listen på enheten din.

Merk: Øreproppene kan kobles til én lydenhet av gangen. Vær sikker på at du har frakoblet den nåværende enheten før du kobler til en annen enhet.

NULLSTILLING AV ØREPROPPENE

Dersom øreproppene dine blir uregelmessige eller ikke svarer, følg instruksjonene nedenfor.

1. Plasser øreproppene i ladeetuiet og lukk lokket for å starte øreproppene på nytt.

Utfør en fabrikktilbakestilling dersom problemet vedvarer.

Merk: Dette sletter alle brukerinnstillinger, og øreproppene må pares på nytt.

1. Plasser øreproppene i etuiet og hold lokket åpent.
2. Trykk og hold Bluetooth-paringsknappen inne i 10 sekunder til LED-indikatoren lyser lilla for å tilbakestille øreproppene til fabrikkinnstillingene.
3. Fjern **Minor III** fra lydenhetens Bluetooth-liste før du parer igjen.

Utfør en maskinvaretilbakestilling dersom problemet vedvarer.

Merk: Dette sletter alle brukerinnstillinger, og øreproppene må pares på nytt.

1. Plasser øreproppene i etuiet og hold lokket åpent.
2. Trykk og hold Bluetooth-paringsknappen inne i 15 sekunder for å tilbakestille hodetelefonene.
3. Fjern **Minor III** fra lydenhetens Bluetooth-liste før du parer igjen.

POLSKI

ROZPOCZĘCIE OBSŁUGI

1. Otwórz etui ładujące.
2. Naciśnij i przytrzymaj przycisk na dole etui, aż dioda LED zacznie powoli pulsować na niebiesko.
3. Wybierz **MINOR III** z listy Bluetooth® urządzenia audio.

STEROWANIE DOTYKOWE

Dotknięcie lewej lub prawej słuchawki pozwala sterować muzyką i połączeniami telefonicznymi.

- Jedno dotknięcie powoduje odtworzenie/wstrzymanie odtwarzania lub odebranie/zakończenie połączenia
- Dwa dotknięcia powodują przewijanie do przodu lub odrzucenie połączenia
- 3 dotknięcia powodują przewijanie do tyłu

ŁADOWANIE SŁUCHAWEK

Ponownie umieść słuchawki w etui, aby je naładować.

ŁADOWANIE ETUI

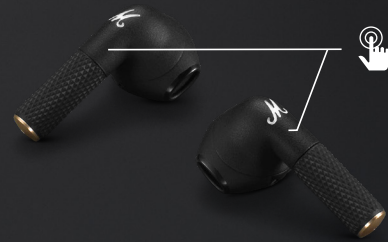
Aby naładować etui, użyj ładowarki bezprzewodowej lub podłącz etui do źródła zasilania USB. Etui jest w pełni naładowane, gdy przednia dioda LED świeci ciągłym zielonym światłem.

Aby naładować etui za pomocą ładowarki bezprzewodowej, postępuj zgodnie z poniższymi instrukcjami.

1. Umieść etui ładujące tyłem płasko na bezprzewodowej podkładce ładującej.
2. Upewnij się, że przednia dioda LED się świeci, sygnalizując ładowanie etui.
3. Gdy dioda LED świeci się na zielono, oznacza to, że etui ładujące jest w pełni naładowane.

DIODA LED

Dioda LED pokazuje stan naładowania baterii: od czerwonego przez żółty po zielony (0–100%). Pulsuje na niebiesko w trybie parowania Bluetooth.



PAROWANIE NOWEGO URZĄDZENIA

Słuchawki Minor III zapamiętują do 6 wcześniej sparowanych urządzeń oraz będą próbowały ponownie się z nimi połączyć, zaczynając od urządzenia, do którego były podłączone ostatnio.

1. Włóż słuchawki do etui i zostaw pokrywą otwartą.
2. Naciśnij i przytrzymaj przycisk na dole etui, aż dioda LED zacznie powoli pulsować na niebiesko.
3. Wybierz **Minor III** z listy Bluetooth urządzenia audio.

Uwaga: słuchawki mogą być połączone tylko z jednym urządzeniem naraz. Przed próbą połączenia z innym, wcześniej sparowanym urządzeniem należy ręcznie odłączyć słuchawki od bieżącego urządzenia.

RESETOWANIE SŁUCHAWEK

W przypadku nieprawidłowego działania słuchawek wykonaj poniższe instrukcje.

1. Umieść słuchawki w etui i zamknij pokrywą, aby je ponownie uruchomić.

Jeśli problem będzie się utrzymywał, przywróć ustawienia fabryczne.

Uwaga: spowoduje to usunięcie wszystkich ustawień użytkownika i konieczne będzie ponowne sparowanie słuchawek.

1. Włóż słuchawki do etui i zostaw pokrywą otwartą.
2. Naciśnij i przytrzymaj przycisk parowania Bluetooth przez 10 sekund, aż dioda LED zmieni kolor na fioletowy, aby zresetować słuchawki do ustawień fabrycznych.
3. Przed rozpoczęciem ponownego parowania usuń słuchawki **Minor III** z listy Bluetooth urządzenia.

Jeśli problem będzie się utrzymywał, przywróć ustawienia fabryczne.

Uwaga: spowoduje to usunięcie wszystkich ustawień użytkownika i konieczne będzie ponowne sparowanie słuchawek.

1. Włóż słuchawki do etui i zostaw pokrywą otwartą.
2. Naciśnij i przytrzymaj przycisk parowania Bluetooth przez 15 sekund, aby zresetować słuchawki.
3. Przed rozpoczęciem ponownego parowania usuń słuchawki **Minor III** z listy Bluetooth urządzenia.



PORTUGUÊS

COMEÇAR

1. Abra o estojo de carregamento.
2. Mantenha premido o botão na parte inferior do estojo até o LED piscar devagar a azul.
3. Selecione **MINOR III** na lista de Bluetooth® do seu dispositivo de som.

CONTROLOS TÁTEIS

Toque no auricular esquerdo ou direito para controlar a sua música e as suas chamadas.

- 1 toque para reproduzir/pausar ou receber/terminar uma chamada
- 2 toques para avançar ou rejeitar uma chamada
- 3 toques para retroceder

CARREGAR OS AURICULARES

Coloque os auriculares novamente no estojo para carregá-los.

CARREGAR O ESTOJO

Use um carregador sem fios ou ligue o estojo a uma fonte de alimentação USB para carregá-lo. O estojo está totalmente carregado quando o LED frontal estiver verde sólido.

Para carregar o estojo utilizando um carregador sem fios, siga as instruções abaixo.

1. Coloque o estojo de carregamento com a parte traseira plana encostada à base de carregamento sem fios.
2. Certifique-se de que o LED frontal acende para indicar que o estojo está a carregar.
3. Quando o indicador LED tiver mudado para uma luz verde sólida, o estojo de carregamento está totalmente carregado.

INDICADOR LED

O LED mostra a carga da bateria do estojo, desde vermelho a amarelo e a verde (0–100%). O mesmo pisca a azul enquanto estiver no modo de emparelhamento Bluetooth.

EMPARELHAR UM NOVO DISPOSITIVO

Minor III recorda-se de até 6 dispositivos emparelhados anteriormente e tentará restabelecer a ligação com o último dispositivo ligado.

1. Coloque os auriculares no estojo e mantenha a tampa aberta.
2. Mantenha premido o botão na parte inferior do estojo até o LED piscar devagar a azul.
3. Selecione **Minor III** na lista de Bluetooth do seu dispositivo de som.

Nota: Os auriculares podem ser ligados a um dispositivo de som de cada vez. Certifique-se de desligar do dispositivo atual antes de voltar a ligar a um dispositivo diferente.

RECONFIGURAR OS AURICULARES

Se os auriculares apresentarem um desempenho irregular ou não responderem, siga as instruções abaixo.

1. Coloque os auriculares no estojo e feche a tampa para reiniciar os auriculares.

Se o problema persistir, execute uma reinicialização de fábrica.

Nota: isto eliminará todas as definições de utilizador e os auriculares precisarão de ser emparelhados novamente.

1. Coloque os auriculares no estojo e mantenha a tampa aberta.
2. Mantenha o botão de emparelhamento Bluetooth premido durante 10 segundos até os indicadores LED ficarem roxos, para repor as configurações de fábrica dos auriculares.
3. Remova **Minor III** da lista de Bluetooth do seu dispositivo de som antes de emparelhar novamente.

Se o problema persistir, execute uma reinicialização do hardware.

Nota: isto eliminará todas as definições de utilizador e os auriculares precisarão de ser emparelhados novamente.

1. Coloque os auriculares no estojo e mantenha a tampa aberta.
2. Mantenha premido o botão Bluetooth durante 15 segundos para repor os auriculares.
3. Remova **Minor III** da lista de Bluetooth do seu dispositivo de som antes de emparelhar novamente.



ROMÂNĂ

PENTRU A ÎNCEPE

1. Deschideți cutia de încărcare.
2. Apăsăți și mențineți butonul din partea de jos a cutiei până LED-ul pâlpâie încet, albastru.
3. Selectați **MINOR III** din lista Bluetooth® a dispozitivului audio.

COMENZI TACTILE

Atingeți casca stângă sau dreaptă pentru a controla muzica și apelurile telefonice.

- 1 atingere pentru redare/pauză sau primire/încheiere un apel telefonic
- 2 atingeri pentru pentru salt înainte sau a respinge un apel
- 3 atingeri pentru salt înapoi

ÎNCĂRCAREA CĂȘTILOR

Puneți căștile înapoi în cutie pentru a le încărca.

ÎNCĂRCAREA CUTIEI

Folosiți un încărcător fără fir sau conectați cutia la o sursă de alimentare USB pentru a o încărca. Cutia este complet încărcată când LED-ul frontal rămâne aprins verde.

Pentru a încărca cutia folosind un încărcător fără cablu, urmați instrucțiunile de mai jos.

1. Așezați cutia de încărcare orizontal pe suportul de încărcare wireless.
2. Asigurați-vă că LED-ul frontal se aprinde, indicând încărcarea cutiei.
3. Când lumina LED-ului devine verde continuu, cutia de încărcare este încărcată complet.

INDICATOR LED

LED-ul arată nivelul de încărcare al cutiei, de la roșu la galben până la verde (0-100%). Pâlpâie albastru în perioada de asociere Bluetooth.

ASOCIEREA UNUI DISPOZITIV NOU

Minor III reține până la 6 dispozitive asociate anterior și va încerca să se reconecteze cu ultimul dispozitiv conectat.

1. Puneți căștile în cutie și păstrați capacul deschis.
2. Apăsăți și mențineți butonul din partea de jos a cutiei până LED-ul pâlpâie încet, albastru.
3. Selectați **Minor III** din lista Bluetooth® a dispozitivului audio.

Notă: căștile pot fi conectate o dată cu un singur dispozitiv audio. Asigurați-vă că deconectați dispozitivul actual înainte de a reconecta cu un alt dispozitiv.

REGLAREA CĂȘTILOR

În cazul în care căștile dau eroare sau nu răspund, urmați instrucțiunile.

1. Puneți căștile în cutie și închideți capacul pentru repornirea căștilor.

Dacă problema persistă, efectuați o revenire la setările din fabrică.

Notă: această acțiune va șterge toate configurările utilizatorului și va fi necesară o nouă asocierea a căștilor.

1. Puneți căștile în cutie și păstrați capacul deschis.
2. Pentru revenirea căștilor la setările din fabrică, apăsați și mențineți apăsat butonul pentru conectare Bluetooth timp de 10 secunde, până când LED-ul devine violet.
3. Eliminați **Minor III** din lista Bluetooth a dispozitivului audio înainte de efectua o nouă asociere.

Dacă problema persistă, efectuați o resetare a hardware-ului.

Notă: această acțiune va șterge toate configurările utilizatorului și va fi necesară o nouă asocierea a căștilor.

1. Puneți căștile în cutie și păstrați capacul deschis.
2. Pentru a reseta căștile apăsați și mențineți apăsat butonul pentru conectare Bluetooth timp de 15 secunde.
3. Eliminați **Minor III** din lista Bluetooth a dispozitivului audio înainte de efectua o nouă asociere.

РУССКИЙ



ПЕРЕД ИСПОЛЬЗОВАНИЕМ

1. Откройте зарядный футляр.
2. Нажмите и удерживайте кнопку внизу чехла до тех пор, пока светодиод не станет медленно мигать синим.
3. Выберите **MINOR III** в списке Bluetooth® своего устройства.

СЕНСОРНОЕ УПРАВЛЕНИЕ

Для управления музыкой и телефонными звонками нажимайте на левый или правый наушник.

- Нажмите 1 раз, чтобы ответить на звонок/завершить вызов.
- Нажмите 2 раза, чтобы промотать вперед или отклонить вызов.
- Нажмите 3 раза, чтобы промотать назад

ЗАРЯДКА НАУШНИКОВ

Для зарядки положите наушники обратно в футляр.

ЗАРЯДКА ФУТЛЯРА

Используйте беспроводное зарядное устройство или подключите футляр к USB-источнику питания. Чехол полностью заряжен, когда светодиод на передней панели непрерывно горит зеленым светом.

Для зарядки чехла с беспроводной зарядкой выполните приведенные ниже инструкции.

1. Положите зарядный чехол на беспроводную зарядную платформу.
2. На передней панели должен загореться светодиод, указывая на процесс зарядки.
3. Когда светодиод будет постоянно гореть зеленым, чехол полностью заряжен.

СВЕТОДИОДНЫЙ ИНДИКАТОР

Светодиодный индикатор показывает уровень заряда аккумулятора: красный, желтый и зеленый (0–100%). Он мигает все время в режиме сопряжения по Bluetooth.

СОПРЯЖЕНИЕ С НОВЫМ УСТРОЙСТВОМ

Minor III запоминает до 6 сопряженных ранее устройств и попытается подключиться снова, начиная с последнего подключенного устройства.

1. Положите наушники в чехол и не закрывайте крышку.
2. Нажмите и удерживайте кнопку внизу чехла до тех пор, пока светодиод не станет медленно мигать синим.
3. Выберите в списке Bluetooth своего устройства **Minor III**.

Примечание. Наушники можно подключить одновременно к одному звуковому устройству. Обязательно отключите его от текущего устройства до переключения на другое.

СБРОС НАСТРОЕК НАУШНИКОВ

Если наушники плохо работают или не откликаются на команды, выполните следующие инструкции.

1. Поместите наушники в футляр и закройте крышкой, чтобы перезапустить их.

Если проблема не исчезнет, выполните сброс к заводским настройкам.

Примечание. В этом случае все пользовательские настройки будут удалены, и необходимо будет снова выполнить сопряжение наушников.

1. Положите наушники в чехол и не закрывайте крышку.
2. Чтобы сбросить настройки наушников до заводских настроек, нажмите на кнопку сопряжения по Bluetooth и удерживайте 10 секунд до тех пор, пока светодиод не загорится фиолетовым.
3. До повторного сопряжения удалите **Minor III** из списка Bluetooth вашего звукового устройства.

Если проблема не исчезнет, выполните аппаратный сброс.

1. Примечание. В этом случае все пользовательские настройки будут удалены, и необходимо будет снова выполнить сопряжение наушников.
2. Положите наушники в чехол и не закрывайте крышку.
3. Нажмите и удерживайте нажатой кнопку сопряжения по Bluetooth в течение 15 секунд для сброса настроек наушников.
4. До повторного сопряжения удалите **Minor III** из списка Bluetooth вашего звукового устройства.

简体中文

开始

1. 打开充电盒。
2. 按住充电盒底部的按钮，直到 LED 缓慢闪烁蓝光。
3. 从您的音频设备的Bluetooth® 列表中选择 **MINOR III**。

触摸控制

触摸左耳塞或右耳塞以控制音乐和电话等。

- 触摸 1 次播放/暂停音乐或接听电话/结束通话
- 触摸 2 次下一首或拒接电话
- 触摸 3 次上一首

为耳塞充电

将耳塞放回盒中充电。

为充电盒充电

使用无线充电器或将充电盒插入 USB 电源进行充电。当正面 LED 长亮绿色时，说明充电盒已充满电。

如要使用无线充电器为充电盒充电，请按照以下说明进行操作。

1. 将充电盒的背面平放在无线充电板上。
2. 确保正面的 LED 指示灯亮起以指示充电盒正在充电。
3. LED 指示灯长亮绿色表示充电盒已充满电。

LED 指示灯

LED 会显示电池电量：从红色到黄色到绿色 (0-100%)。在 Bluetooth 配对模式下，它会闪烁蓝光。

新设备配对

Minor III 可记忆最多 6 台先前配对的设备，并将从上一次连接的设备开始尝试重新连接。

1. 将耳塞放入充电盒中，并保持盖子打开。
2. 按住充电盒底部的按钮，直到 LED 缓慢闪烁蓝光。
3. 从您的音频设备的 Bluetooth 列表中选择 **Minor III**。

注：耳塞一次可以连接一台音频设备。在重新连接其他设备之前，请确保与当前设备断开连接。

重置耳塞

如果您的耳塞不稳定或无响应，请按照以下说明进行操作。

1. 将耳塞放入充电盒中，然后合上盖子以重新启动耳塞。

如果问题仍然存在，请恢复出厂设置。

注：这将删除所有用户设置，并且耳塞需要再次配对。

1. 将耳塞放入充电盒中，并保持盖子打开。
2. 长按 Bluetooth 配对按钮 10 秒，直到 LED 指示灯变紫，以将耳塞恢复为出厂设置。
3. 将 **Minor III** 从您的音频设备的 Bluetooth 中删除，然后再配对。

如果问题仍然存在，请进行硬件重置。

注：这将删除所有用户设置，并且耳塞需要再次配对。

1. 将耳塞放入充电盒中，并保持盖子打开。
2. 按住 Bluetooth 配对按钮 15 秒以重置耳塞。
3. 将 **Minor III** 从您的音频设备的 Bluetooth 中删除，然后再配对。





SLOVENČINA

ZAČÍNAME

1. Otvorte nabíjacie puzdro.
2. Stlačte a podržte tlačidlo na spodnej časti puzdra, kým LED indikátor nezačne pomaly pulzovať na modro.
3. V zozname zariadení Bluetooth® vo zvukovom zariadení vyberte možnosť **MINOR III**.

DOTYKOVÉ OVLÁDACIE PRVKY

Hudba a telefónne hovory sa ovládajú dotykom ľavého alebo pravého slúchadla.

- 1 dotyk na spustenie/pozastavenie prehrávania alebo prijatie/ukončenie hovoru
- 2 dotyky na preskočenie dopredu alebo odmietnutie hovoru
- 3 dotyky na preskočenie dozadu

NABÍJANIE SLÚCHADIEL

Ak chcete slúchadlá nabíť, vložte ich späť do puzdra.

NABÍJANIE PUZDRA

Puzdro môžete nabíť pomocou bezdrôtovej nabíjačky alebo jeho pripojením k napájaciemu zdroju USB. Puzdro je úplne nabité, keď LED indikátor na prednej strane svieti neprerušovane na zeleno.

Ak chcete puzdro nabíť pomocou bezdrôtovej nabíjačky, postupujte podľa pokynov uvedených nižšie.

1. Priložte puzdro zadnou stranou k bezdrôtovej nabíjacej podložke.
2. Skontrolujte, či sa na prednej strane rozsvietila LED kontrolka, ktorá indikuje, že puzdro sa nabíja.
3. Keď sa LED kontrolka zmení na zelenú, nabíjacie puzdro je úplne nabité.

LED INDIKÁTOR

LED indikátor zobrazuje nabitie batérie puzdra, od červenej cez žltú po zelenú (0 – 100 %). Indikátor pulzuje na modro v režime párovania Bluetooth.

PÁROVANIE NOVÉHO ZARIADENIA

Zariadenie Minor III si pamätá až 6 predtým spárovaných zariadení a pokúsi sa pripojiť k poslednému pripojenému zariadeniu.

1. Vložte slúchadlá do puzdra a nechajte veko otvorené.
2. Stlačte a podržte tlačidlo na spodnej časti puzdra, kým LED indikátor nezačne pomaly pulzovať na modro.
3. V zozname rozpoznávaných zariadení Bluetooth vo svojom zvukovom zariadení vyberte možnosť **Minor III**.

Poznámka: Slúchadlá možno pripojiť naraz iba k jednému zvukovému zariadeniu. Pred pripojením slúchadiel k inému zariadeniu ich odpojte od súčasného.

VYNULOVANIE SLÚCHADIEL

Ak majú slúchadlá nepravidelný zvuk alebo nereagujú, postupujte podľa pokynov nižšie.

1. Vložte slúchadlá do puzdra a zatvorte veko, aby sa reštartovali.

Ak problém pretrváva, vykonajte obnovenie továrenských nastavení.

Poznámka: Týmto sa odstráni všetky používateľské nastavenia a slúchadlá bude potrebné znovu spárovať.

1. Vložte slúchadlá do puzdra a nechajte veko otvorené.
2. Stlačte a podržte tlačidlo párovania Bluetooth na 10 sekúnd, kým sa farba LED indikátora zmení na fialovú, čím obnovíte továrenské nastavenia slúchadiel.
3. Pred opätovným párovaním odstráňte slúchadlá **Minor III** zo zoznamu Bluetooth v zariadení.

Ak problém pretrváva, vykonajte hardvérové obnovenie.

Poznámka: Týmto sa odstráni všetky používateľské nastavenia a slúchadlá bude potrebné znovu spárovať.

1. Vložte slúchadlá do puzdra a nechajte veko otvorené.
2. Stlačením a podržaním tlačidla párovania Bluetooth na 15 sekúnd vynulujte slúchadlá.
3. Pred opätovným párovaním odstráňte slúchadlá **Minor III** zo zoznamu Bluetooth v zariadení.

SLOVENŠČINA

KAKO ZAČETI

1. Odprite škatlico za polnjenje.
2. Pritisnite in zadržite gumb na dnu škatlice, dokler lučka LED ne začne počasi utripati modro.
3. Na seznamu zvočnih naprav Bluetooth® izberite **MINOR III**.

NADZOR Z DOTIKOM

Dotaknite se leve ali desne slušalke za nadzor glasbe in telefonskih klicev.

- 1 dotik za začetek/prekinitve predvajanja ali sprejem/končanje klica
- 2 dotika za skok naprej ali zavrnitev klica
- 3 dotiki za skok nazaj

POLNJENJE SLUŠALK

Če želite slušalke napolniti, jih položite v škatlico.

POLNJENJE ŠKATLICE

Za polnjenje škatlice uporabite brezžični polnilnik ali jo priklopite na USB napajalnik. Ko sprednja lučka LED svetli zeleno, je škatlica v celoti napolnjena.

Za polnjenje škatlice z brezžičnim polnilnikom sledite spodnjim navodilom.

1. Polnilno škatlico s hrbtno stranjo položite na brezžično polnilno podlogo.
2. Preverite, ali LED lučke na sprednji strani svetijo. To pomeni, da se škatlica polni.
3. Ko ena izmed LED lučk zasveti zeleno, se je škatlica v celoti napolnila.

LUČKA LED

Lučka LED z rdečo, rumeno in zeleno barvo označuje napolnjenost baterije (0–100 %). V načinu Bluetooth povezovanja lučka utripa modro.



POVEZOVANJE NOVE NAPRAVE

Minor III si zapomni do 6 predhodno seznanjenih naprav in se poskuša znova povezati z zadnjo povezano napravo.

1. Slušalke položite v ohišje, pokrov pa naj bo odprt.
2. Pritisnite in zadržite gumb na dnu ohišja, dokler lučka LED ne začne počasi utripati modro.
3. S seznama Bluetooth® vaše zvočne naprave izberite **Minor III**.

Opomba: Slušalke lahko hkrati povežete z eno zvočno napravo. Preden se znova povežete z drugo napravo, se odklopite s trenutne naprave.

PONASTAVITEV SLUŠALK

Če se ušesne slušalke napačno odzivajo ali se sploh ne odzivajo, sledite spodnjim navodilom.

1. Slušalke položite v ohišje in zaprite pokrov, da jih znova zaženete.

Če opisana rešitev ne deluje, ponastavite slušalke na tovarniške nastavitve.

Opomba: S tem boste izbrisali vse uporabniške nastavitve in slušalke boste morali znova seznaniti.

1. Slušalke položite v ohišje, pokrov pa naj bo odprt.
2. Za ponastavitev slušalk na tovarniške nastavitve pritisnite gumb za Bluetooth seznanjanje in ga držite 10 sekund, dokler LED lučka ne zasveti vijolično.
3. Pred povezovanjem odstranite **Minor III** s seznama Bluetooth vaše zvočne naprave.

Če opisana rešitev ne deluje, ponastavite strojno opremo.

Opomba: S tem boste izbrisali vse uporabniške nastavitve in slušalke boste morali znova seznaniti.

1. Slušalke položite v ohišje, pokrov pa naj bo odprt.
2. Za ponastavitev slušalk pritisnite gumb za Bluetooth seznanjanje in ga držite 15 sekund.
3. Pred novim seznanjanjem odstranite **Minor III** s seznama Bluetooth vaše zvočne naprave.

ESPAÑOL



CÓMO EMPEZAR

1. Abre el estuche de carga.
2. Mantén pulsado el botón de la parte inferior del estuche hasta que el LED parpadee lentamente en azul.
3. Selecciona **MINOR III** en la lista de Bluetooth® de tu dispositivo de sonido.

CONTROLES TÁCTILES

Toca el auricular izquierdo o el derecho para controlar la música y las llamadas de teléfono.

- 1 toque para reproducir/pausar o contestar/colgar una llamada
- 2 toques para saltar una pista hacia adelante o rechazar una llamada
- 3 toques para saltar una pista hacia atrás

CARGAR LOS AURICULARES

Coloca los auriculares en el estuche de carga para recargarlos.

CARGAR EL ESTUCHE

Para cargarlo, usa un cargador inalámbrico o conecta el estuche con un USB a la toma de corriente. El estuche está totalmente cargado cuando el LED de la parte delantera está fijo en verde.

Para cargar el estuche usando un cargador inalámbrico, sigue estas instrucciones.

1. Coloca el estuche con su parte posterior contra la almohadilla de recarga inalámbrica.
2. Asegúrate de que los LED frontales están encendidos, esto indica que el estuche se está recargando.
3. Una vez que los LED muestren una luz verde fija, el estuche de carga está completamente cargado.

INDICADOR LED

El LED muestra la carga de la batería del estuche, y va cambiando de rojo a amarillo y a verde (0–100 %). Parpadea en azul mientras está en modo de emparejamiento Bluetooth.

EMPAREJAR UN NUEVO DISPOSITIVO

Minor III recuerda hasta 6 dispositivos emparejados anteriores e intentará reconectar con el último dispositivo conectado.

1. Coloca los auriculares en el estuche y deja la tapa abierta.
2. Mantén pulsado el botón en la parte inferior del estuche hasta que el LED parpadee lentamente en azul.
3. Selecciona **Minor III** en la lista de Bluetooth de tu dispositivo de sonido.

Nota: Los auriculares se pueden conectar a un dispositivo de sonido de cada vez. Asegúrate de desconectarlos del dispositivo actual antes de conectarlos a otro dispositivo diferente.

VOLVER A AJUSTAR LOS AURICULARES

Si tus auriculares se muestran erráticos o no responden, sigue estas instrucciones:

1. Coloca los auriculares en el estuche y cierra la tapa para reiniciar los auriculares.

Si el problema continúa, haz un restablecimiento de los valores de fábrica.

Nota: Esto eliminará todos los ajustes del usuario, y tendrás que volver a emparejar los auriculares.

1. Coloca los auriculares en el estuche y deja la tapa abierta.
2. Para restablecer los auriculares a los valores de fábrica, mantén pulsado el botón de emparejamiento Bluetooth durante 10 segundos, hasta que el LED se ilumine en morado.
3. Elimina **Minor III** de la lista de Bluetooth de tu dispositivo de sonido antes de emparejarlos otra vez.

Si el problema continúa, haz un restablecimiento del hardware.

Nota: Esto eliminará todos los ajustes del usuario, y tendrás que volver a emparejar los auriculares.

1. Coloca los auriculares en el estuche y deja la tapa abierta.
2. Mantén pulsado el botón de emparejamiento Bluetooth durante 15 segundos para restablecer los valores de los auriculares.
3. Elimina **Minor III** de la lista de Bluetooth de tu dispositivo de sonido antes de emparejarlos otra vez.



SVENSKA

KOMMA IGÅNG

1. Öppna laddningsfodralet.
2. Håll knappen på fodralets undersida intryckt tills LED-indikatorn långsamt blinkar blått.
3. Välj **MINOR III** från din ljudenhets Bluetooth®-lista.

BERÖRINGSKONTROLLER

Använd vänster eller höger öronsnäcka för att kontrollera din musik samt telefonsamtal.

- 1 touch för att spela/pausa eller svara på/avsluta ett samtal
- 2 touch för att hoppa framåt eller avvisa ett samtal
- 3 touch för att hoppa bakåt

LADDA ÖRONSNÄCKORNA

Sätt tillbaka öronsnäckorna i fodralet för att ladda dem.

LADDA FODRALET

Använd en trådlös laddare eller en USB-strömkälla för att ladda fodralet. Fodralet är fulladdat när LED-indikatorn på framsidan lyser grönt.

För att ladda fodralet med hjälp av en trådlös laddare, följ instruktionerna nedan.

1. Placera laddningsfodralets baksida mot den trådlösa laddningsplattan.
2. Se till att LED-ljusen på framsidan börjar lysa för att indikera att fodralet laddas.
3. Laddningsfodralet är fulladdat när LED-indikatorn visar ett fast grönt ljus.

LED-INDIKATOR

LED-indikatorn visar fodralets batterinivå från röd, till gul, till grön (0–100%). Indikatorn blinkar blått när enheten är i parkopplingsläge.

PARKOPPLA EN NY ENHET

Minor III kommer ihåg upp till 6 tidigare parkopplade enheter och försöker att återansluta till den senast anslutna enheten.

1. Placera öronsnäckorna i fodralet och lämna locket öppet.
2. Håll knappen på fodralets undersida intryckt tills LED-indikatorn långsamt blinkar blått.
3. Välj **Minor III** från din ljudenhets Bluetooth-lista.

Obs! Öronsnäckorna kan anslutas till en ljudenhet i taget. Koppla bort den nuvarande enheten innan du byter till en annan enhet.

ÅTERSTÄLLA ÖRONSNÄCKORNA

Om dina öronsnäckor betar sig oberäkneligt eller slutar att svara, följ instruktionerna nedan.

1. Placera öronsnäckorna i fodralet och stäng locket för att starta om öronsnäckorna.

Gör en fabriksåterställning om felet kvarstår.

Obs! Detta raderar alla användarinställningar och efter fabriksåterställningen måste hörlurarna parkopplas på nytt.

1. Placera öronsnäckorna i fodralet och lämna locket öppet.
2. Håll Bluetooth-knappen intryckt i 10 sekunder tills LED-indikatorn blir lila för att göra en fabriksåterställning av öronsnäckorna.
3. Ta bort **Minor III** från din ljudenhets Bluetooth-lista innan du parkopplar dem på nytt.

Gör en hårdvaruåterställning om felet kvarstår.

Obs! Detta raderar alla användarinställningar och efter fabriksåterställningen måste hörlurarna parkopplas på nytt.

1. Placera öronsnäckorna i fodralet och lämna locket öppet.
2. Håll Bluetooth-knappen intryckt i 15 sekunder för att återställa öronsnäckorna.
3. Ta bort **Minor III** från din ljudenhets Bluetooth-lista innan du parkopplar dem på nytt.



ภาษาไทย

การเริ่มต้นใช้งาน

1. เปิดเคสชาร์จ
2. กดปุ่มด้านล่างของเคสค้างไว้จนกว่าไฟ LED กะพริบซ้ำๆ เป็นสีน้ำเงิน
3. เลือก MINOR III จากรายชื่อ Bluetooth® ของอุปกรณ์เสียงของคุณ

การควบคุมแบบสัมผัส

แตะที่หูฟังข้างซ้ายหรือขวาเพื่อควบคุมการเล่นเพลง และการโทร

- แตะหนึ่งครั้งเพื่อเล่น/หยุด หรือรับสาย/วางสาย
- แตะสองครั้งเพื่อข้ามหรือปฏิเสธรับสาย
- แตะสามครั้งเพื่อย้อนไปรายการก่อนหน้า

การชาร์จหูฟัง

ใส่หูฟังทั้งสองข้างกลับเข้าไปในเคสเพื่อทำการชาร์จ

การชาร์จเคส

ใช้ที่ชาร์จไร้สายหรือสามารถใช้สาย USB เสียบเคสเข้ากับแหล่งพลังงานเพื่อชาร์จได้เช่นกัน เคสจะชาร์จจนเต็มเมื่อไฟ LED ด้านหน้าแสดงสีเขียวไม่กะพริบ

ในการชาร์จหูฟังโดยใช้ที่ชาร์จไร้สายโปรดทำตามคำแนะนำการใช้งานต่อไปนี้

1. วางเคสที่ชาร์จโดยให้ส่วนแบนด้านหลังสัมผัสกับแผ่นรองชาร์จไร้สาย
2. ตรวจสอบให้แน่ใจว่าไฟ LED ติดสว่างเพื่อแสดงว่าเคสอยู่ระหว่างการชาร์จ
3. เมื่อไฟ LED เปลี่ยนเป็นสีเขียว แสดงว่าเคสได้รับการชาร์จจนเต็ม

ไฟ LED แสดงสถานะ

ไฟ LED แสดงสถานะการชาร์จแบตเตอรี่จากสีแดงเป็นสีเหลืองไปจนถึงสีเขียว (0-100%) ไฟจะกะพริบเป็นจังหวะสีน้ำเงินในโหมดจับคู่ Bluetooth

การจับคู่อุปกรณ์ใหม่

Minor III จับคู่อุปกรณ์ที่มีการจับคู่ก่อนหน้าได้ถึง 8 รายการและจะพยายามเชื่อมต่อใหม่โดยเริ่มเชื่อมต่อกับอุปกรณ์ที่เชื่อมล่าสุดเป็นอันดับแรก

1. ใส่หูฟังในเคสและเปิดฝาค้างไว้
2. กดปุ่มด้านล่างของเคสค้างไว้จนกว่าไฟ LED กะพริบซ้ำๆ เป็นสีน้ำเงิน
3. เลือก Minor III จากรายการอุปกรณ์ Bluetooth® เสียงของคุณ

หมายเหตุ: หูฟังสามารถเชื่อมต่อกับอุปกรณ์เสียงได้เพียงหนึ่งรายการในแต่ละครั้ง ตรวจสอบให้แน่ใจว่าได้ตัดการเชื่อมต่อจากอุปกรณ์ที่กำลังเชื่อมต่อก่อนที่จะเชื่อมต่อใหม่กับอุปกรณ์อื่น

การรีเซ็ตหูฟัง

ถ้าหูฟังของคุณไม่เสถียรหรือไม่ตอบสนองโปรดทำตามคำแนะนำด้านล่าง

1. วางหูฟังในเคสและเปิดฝาเพื่อรีเซ็ตหูฟังใหม่

หากไม่สามารถแก้ปัญหาได้โปรดรีเซ็ตเครื่องเป็นการตั้งค่าจากโรงงาน
หมายเหตุ: การทำเช่นนี้จะเป็นการลบการตั้งค่าของผู้ใช้และต้องมีการจับคู่หูฟังใหม่อีกครั้ง

1. ใส่หูฟังในเคสและเปิดฝาค้างไว้
2. กดปุ่มจับคู่ Bluetooth ค้างไว้ 10 วินาที จนกว่าไฟ LED จะเปลี่ยนเป็นสีม่วงเพื่อรีเซ็ตหูฟังเป็นการตั้งค่าจากโรงงาน
3. ลบ Minor III ออกจากรายการอุปกรณ์เสียง Bluetooth ก่อนที่จะจับคู่ใหม่อีกครั้ง

หากไม่สามารถแก้ปัญหาได้โปรดรีเซ็ตเครื่องเป็นการตั้งค่าจากโรงงาน
หมายเหตุ: การทำเช่นนี้จะเป็นการลบการตั้งค่าของผู้ใช้และต้องมีการจับคู่หูฟังใหม่อีกครั้ง

1. ใส่หูฟังในเคสและเปิดฝาค้างไว้
2. กดปุ่มจับคู่ Bluetooth ค้างไว้เป็นเวลา 15 วินาทีเพื่อรีเซ็ตหูฟัง
3. ลบ Minor III ออกจากรายการอุปกรณ์เสียง Bluetooth ก่อนที่จะจับคู่ใหม่อีกครั้ง

繁體中文



開始使用

1. 打開充電盒。
2. 按住充電盒底部的按鈕，直到 LED 指示燈變成緩慢閃爍藍燈為止。
3. 從您音效裝置的 Bluetooth® 清單中選擇 **MINOR III**。

觸控模式

輕觸左耳機或右耳機來控制音樂和通話。

- 輕觸 1 次以播放/暫停或接聽來電/結束通話
- 輕觸 2 次向前跳轉或拒絕來電
- 輕觸 3 次回到上一首

耳機充電

將耳機放回盒中充電。

充電盒充電

使用無線充電器或將充電盒插入 USB 電源以進行充電。當正面的 LED 指示燈變為綠燈時，充電盒即已充滿電。

若要使用無線充電器為充電盒充電，請按照以下指示。

1. 將充電盒背面平放在無線充電板上。
2. 確認前方 LED 指示燈亮起，表示充電盒正在充電。
3. 當 LED 指示燈變為綠燈時，充電盒即已充滿電。

LED 指示燈

LED 指示燈會顯示充電盒的充電進度，從紅色到黃色再到綠色 (0–100%)。在 Bluetooth 配對模式時，會閃爍藍燈。

配對新裝置

Minor III 最多可記住 6 個先前配對的裝置，而且會從最後連接的裝置開始嘗試重新連接。

1. 將耳機放在充電盒中，並保持上蓋開啟。
2. 按住充電盒底部的按鈕，直到 LED 指示燈變成緩慢閃爍藍燈為止。
3. 從音效裝置的 Bluetooth 清單中選擇 **Minor III**。

注意：耳機一次只能與一個音效裝置連接。在重新連接不同裝置之前，請務必中斷與目前裝置的連接。

重設耳機

如果耳機變得或不穩定或無反應，請按照以下指示進行。

1. 將耳機放入充電盒中，然後關閉上蓋以重新啟動耳機。

如果問題仍然存在，請恢復原廠設定。

注意：這將會刪除所有使用者設定，而且耳機將需要再次配對。

1. 將耳機放在充電盒中，並保持上蓋開啟。
2. 按住 Bluetooth 配對按鈕 10 秒，直到 LED 指示燈變為紫燈為止，將耳機重設為原廠設定。
3. 再次配對之前，先從音效裝置的 Bluetooth 清單中移除 **Minor III**。

如果問題仍然存在，請執行硬體重設。

注意：這將會刪除所有使用者設定，而且耳機將需要再次配對。

1. 將耳機放在充電盒中，並保持上蓋開啟。
2. 按住 Bluetooth 配對按鈕 15 秒，將耳機重設。
3. 再次配對之前，先從音效裝置的 Bluetooth 清單中移除 **Minor III**。

TÜRKÇE

BAŞLARKEN

1. Şarj kabını açın.
2. LED yavaşıca mavi yanıp sönmeye başlayınca kadar kabın altındaki düğmeyi basılı tutun.
3. Ses cihazınızın Bluetooth® listesinden **MINOR III** ögesini seçin.

DOKUNMATİK KONTROLLER

Müziği ve telefon çağrılarını kontrol etmek için sol veya sağ kulaklığa dokununuz.

- Oynatmak/duraklatmak veya bir çağrıyı almak/sonlandırmak için 1 dokunuş
- İleri atlamak veya bir çağrıyı reddetmek için 2 dokunuş
- Geri atlamak için 3 dokunuş

KULAKLIKLARI ŞARJ ETME

Şarj etmek için kulaklıkları tekrar kaba koyun.

KABI ŞARJ ETME

Şarj etmek için kablosuz bir şarj cihazı kullanın veya kabı USB güç kaynağına bağlayın. Ön yüzdeki LED sabit yeşil yandığında kap tamamen şarj olmuştur

Kabı kablosuz şarj cihazı kullanarak şarj etmek için aşağıdaki talimatları izleyin.

1. Şarj kabını kablosuz şarj pedine arka tarafı düz gelecek şekilde yerleştirin.
2. Kabin şarj edildiğini gösteren ön LED'in yandığından emin olun.
3. LED ışık sabit yeşil renge dönuştüğünde şarj kabı tam olarak şarj edilmiştir.

LED GÖSTERGE

LED kabin şarj durumunu kırmızı sarı ve yeşil (0–100%) aralığında gösterir. Bluetooth eşleştirme modundayken mavi yanıp söner.



YENİ BİR CİHAZI EŞLEŞTİRME

Minor III, 6'ya kadar daha önce eşleştirilmiş cihazı hatırlar ve en son bağlandığı cihaza bağlanmaya çalışır.

1. Kulaklıkları kaba koyun ve kapağı açık tutun.
2. LED yavaşıca mavi yanıp sönmeye başlayınca kadar kabın altındaki düğmeyi basılı tutun.
3. Ses cihazınızın Bluetooth listesinden **Minor III** ögesini seçin.

Not: Kulaklıklar bir defasında bir ses cihazına bağlanabilir. Farklı bir cihaza bağlanmadan önce mevcut bağlı cihazdan bağlantıyı kestiğinden emin olun.

KULAKLIKLARIN SIFIRLANMASI

Kulaklıklarınız düzensiz veya tepkisiz hale gelirse, aşağıdaki talimatları takip edin.

1. Kulaklıkları kaba yerleştirin ve yeniden başlatmak için kapağı kapatın.

Sorun devam ederse, bir fabrika sıfırlama gerçekleştirin.

Not: Bu tüm kullanıcı ayarlarını silecektir ve kulaklıkların tekrar eşleştirilmesi gerekecektir.

1. Kulaklıkları kaba koyun ve kapağı açık tutun.
2. Kulaklıkları fabrika ayarlarına sıfırlamak için, LED mor olana kadar Bluetooth eşleştirme düğmesine basın ve 10 saniye basılı tutun.
3. Tekrar eşleştirmeden önce **Minor III** ögesini ses cihazınızın Bluetooth listesinden çıkarın.

Sorun devam ederse, bir fabrika sıfırlaması gerçekleştirin.

Not: Bu tüm kullanıcı ayarlarını silecektir ve kulaklıkların tekrar eşleştirilmesi gerekecektir.

1. Kulaklıkları kaba koyun ve kapağı açık tutun.
2. Kulaklıkları sıfırlamak için Bluetooth eşleştirme düğmesine basın ve 15 saniye basılı tutun.
3. Tekrar eşleştirmeden önce **Minor III** ögesini ses cihazınızın Bluetooth listesinden çıkarın.

УКРАЇНСЬКА

ПОЧАТОК РОБОТИ

1. Відкрийте зарядний футляр.
2. Натисніть та утримуйте кнопку в нижній частині футляра, доки світлодіодний індикатор не почне повільно блимати синім.
3. Виберіть **MINOR III** на звуковому пристрої зі списку Bluetooth®.

СЕНСОРНЕ КЕРУВАННЯ

Торкніться лівого або правого навушника, щоб керувати музикою та телефонними дзвінками.

- За допомогою 1 дотику до кнопки відтворення/паузи можна прийняти/завершити дзвінок
- За допомогою 2 дотиків можна перейти вперед або відхилити дзвінок
- За допомогою 3 дотиків можна перейти назад

ЗАРЯДЖАННЯ ФУТЛЯРУ

Зарядити футляр можна за допомогою бездротового зарядного пристрою або джерела живлення USB. Футляр повністю заряджений, коли передній світлодіодний індикатор світиться зеленим.

Щоб зарядити футляр за допомогою бездротового зарядного пристрою, виконайте інструкції нижче.

1. Прутуліть зарядний футляр задньою плоскою стороною до бездротового зарядного пристрою.
2. Переконайтеся, що передній світлодіодний індикатор світиться, вказуючи на те, що футляр заряджається.
3. Після того, як світлодіодний індикатор припиняє блимати та починає постійно світити зеленим кольором, зарядний чохол повністю заряджений.

ЗАРЯДЖАННЯ НАВУШНИКІВ

Покладіть навушники до футляра, щоби зарядити їх.

СВІТЛОДІОДНИЙ ІНДИКАТОР

Світлодіодний індикатор спереду відображає рівень заряду акумулятора футляра від жовтого до зеленого (0–100%). У режимі підключення Bluetooth він блимає синім кольором.



ПІДКЛЮЧЕННЯ НОВОГО ПРИСТРОЮ

Minor III запам'ятовує до 6 раніше під'єднаних пристроїв і здійснює спробу під'єднання до пристрою, який було під'єднано востаннє.

1. Покладіть навушники у футляр і тримайте кришку відкритою.
2. Натисніть та утримуйте кнопку в нижній частині футляра, доки світлодіодний індикатор не почне повільно блимати синім.
3. Виберіть **Minor III** зі списку Bluetooth на звуковому пристрої.

Примітка. Навушники одночасно можна підключити до одного пристрою. Обов'язково від'єднайте навушники від поточного пристрою, перш ніж підключитися до іншого пристрою.

СКИДАННЯ НАЛАШТУВАНЬ НАВУШНИКІВ

Якщо навушники видають неясний звук або не реагують, дотримайтесь інструкції нижче.

1. Щоб перезапустити навушники, покладіть їх у футляр і закрийте кришку.

Якщо проблему не усунуто, виконайте скидання до заводських параметрів.

Примітка. Таким чином буде видалено всі налаштування користувача, і навушники потрібно буде під'єднати знову.

1. Покладіть навушники у футляр і тримайте кришку відкритою.
2. Натисніть та утримуйте кнопку Bluetooth протягом 10 секунд, доки світлодіодний індикатор не стане фіолетовим, щоб скинути налаштування навушників до заводських параметрів.
3. Перед повторним підключенням видаліть **Minor III** зі списку Bluetooth на звуковому пристрої.

Якщо проблему не усунуто, виконайте перезавантаження апаратного забезпечення.

Примітка. Таким чином буде видалено всі налаштування користувача, і навушники потрібно буде під'єднати знову.

1. Покладіть навушники у футляр і тримайте кришку відкритою.

Натисніть та утримуйте кнопку Bluetooth протягом 15 секунд, щоб перезавантажити навушники.

2. Перед повторним підключенням видаліть **Minor III** зі списку Bluetooth на звуковому пристрої.

TIẾNG VIỆT NAM

BẮT ĐẦU SỬ DỤNG

1. Mở hộp sạc.
2. Nhấn và giữ nút trên hộp cho đến khi đèn LED chuyển sang nhấp nháy chậm màu xanh lam.
3. Chọn **MINOR III** từ danh sách Bluetooth® của thiết bị âm thanh.

ĐIỀU KHIỂN CẢM ỨNG

Chạm vào tai nghe bên trái hoặc bên phải để điều khiển nhạc và cuộc gọi điện thoại.

- Chạm 1 lần để phát/tạm dừng hoặc nhận/kết thúc cuộc gọi
- Chạm 2 lần để chuyển tiếp hoặc từ chối cuộc gọi
- 3 chạm để bỏ qua đến bài trước

SẠC TAI NGHE

Đặt lại tai nghe trong hộp đựng để sạc.

SẠC HỘP ĐỰNG

Sử dụng bộ sạc không dây hoặc cắm hộp đựng vào nguồn điện USB để sạc. Hộp được sạc đầy khi đèn LED phía trước có màu xanh lục ổn định.

Để sạc hộp bằng bộ sạc không dây, hãy làm theo hướng dẫn bên dưới.

1. Đặt hộp đựng với mặt sau phẳng với đế sạc không dây.
2. Đảm bảo rằng đèn LED phía trước sáng lên để biểu thị rằng hộp đựng đang sạc.
3. Khi đèn LED chuyển sang màu xanh lục giữ nguyên, hộp đựng đã được sạc đầy.

ĐÈN BÁO LED

Đèn LED hiển thị mức sạc pin của hộp, từ màu đỏ đến màu vàng đến xanh lục (0–100%). Đèn nhấp nháy màu xanh lam khi ở chế độ ghép nối Bluetooth.

GHÉP NỐI THIẾT BỊ MỚI

Minor III ghi nhớ tối đa 6 thiết bị đã ghép nối trước đó và sẽ cố gắng kết nối lại với thiết bị được kết nối gần nhất.

1. Đặt tai nghe vào hộp và giữ cho nắp mở.
2. Nhấn và giữ nút ở dưới cùng của hộp cho đến khi đèn LED chuyển sang nhấp nháy chậm màu xanh lam.
3. Chọn Minor III từ danh sách Bluetooth của thiết bị âm thanh.

Lưu ý: Tai nghe có thể được kết nối với một thiết bị âm thanh tại thời điểm đó. Đảm bảo ngắt kết nối khỏi thiết bị hiện tại trước khi kết nối lại với một thiết bị khác.

CÀI ĐẶT LẠI TAI NGHE

Nếu tai nghe của bạn trở nên thất thường hoặc không phản hồi, hãy làm theo hướng dẫn bên dưới.

1. Đặt tai nghe vào hộp và đóng nắp để khởi động lại tai nghe.

Nếu vẫn còn lỗi, hãy thực hiện khôi phục cài đặt gốc.

Lưu ý: Thao tác này sẽ xóa tất cả cài đặt của người dùng và tai nghe sẽ cần được ghép nối lại.

1. Đặt tai nghe vào hộp và giữ cho nắp mở.
2. Nhấn và giữ nút ghép nối Bluetooth trong 10 giây, cho đến khi đèn LED chuyển sang màu tím, để đặt lại tai nghe về cài đặt gốc.
3. Xóa Minor III khỏi danh sách Bluetooth của thiết bị âm thanh trước khi ghép nối lại.

Nếu vẫn còn lỗi, hãy thực hiện cài đặt lại phần cứng.

Lưu ý: Thao tác này sẽ xóa tất cả cài đặt của người dùng và tai nghe sẽ cần được ghép nối lại.

1. Đặt tai nghe vào hộp và giữ cho nắp mở.
2. Nhấn và giữ nút ghép nối Bluetooth trong 15 giây để cài đặt lại tai nghe.
3. Xóa Minor III khỏi danh sách Bluetooth của thiết bị âm thanh trước khi ghép nối lại.





The Bluetooth® wordmark and logos are registered trademarks owned by the Bluetooth SIG, Inc. and any use of such marks by Zound Industries International AB is under license.

R1.0