

**Register Now**

[www.delonghi.com/register](http://www.delonghi.com/register)



---

КВУ2001 - КВУ3001

BOLLITORE

KETTLE

BOUILLLOIRE

WASSERKOCHER

WATERKOKER

HERVIDOR

JARRO

ΒΡΑΣΤΗΡΑΣ

ЭЛЕКТРИЧЕСКИЙ ЧАЙНИК

ШӘЙНЕК

VÍZFORRALÓ KANNA

VARNÁ KONVICE

VARNÁ KANVICA

CZAJNIK ELEKTRYCZNY

VANNKOKER

VATTENKOKARE

VANDKOGER

VEDENKEITIN

KUHALO

GRELNIK VODE

ЭЛЕКТРИЧЕСКА КАНА

FIERBĂTOR

SU ISITICISI

كترى

ةيالغ



---

**De'Longhi**

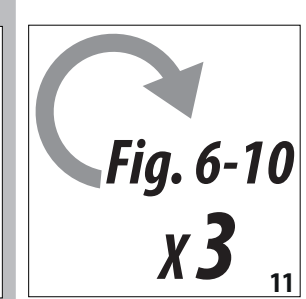
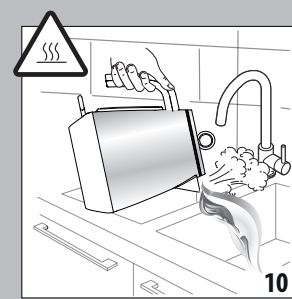
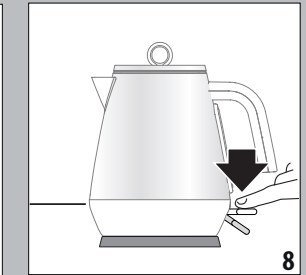
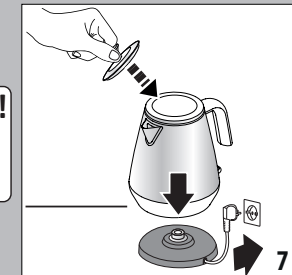
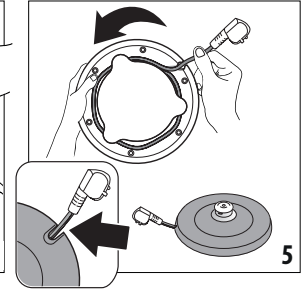
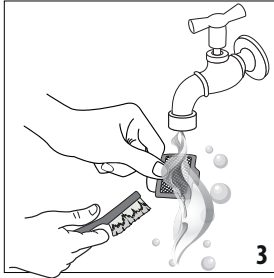
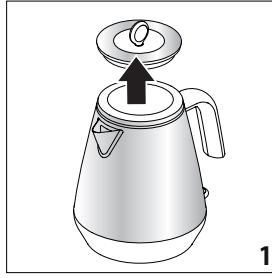
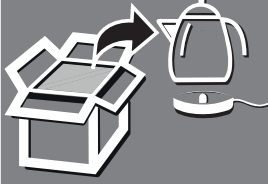
**Link to download full instructions:** [www.delonghi.com](http://www.delonghi.com)

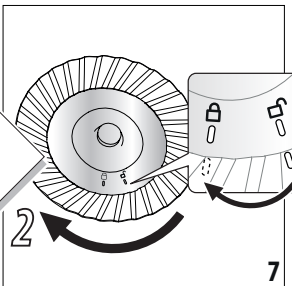
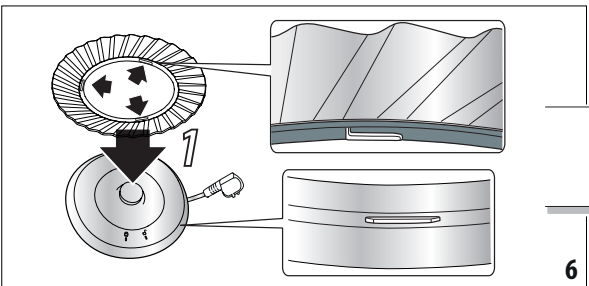
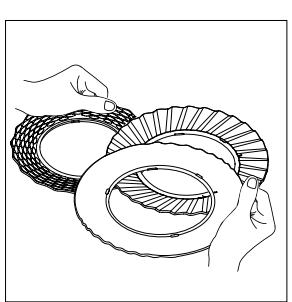
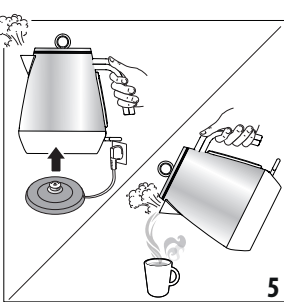
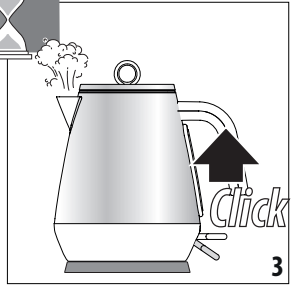
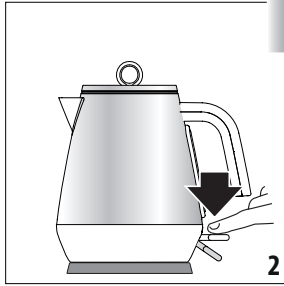
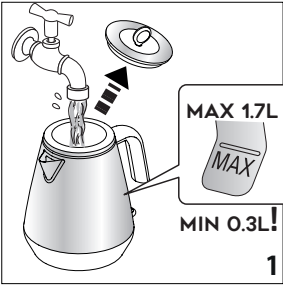
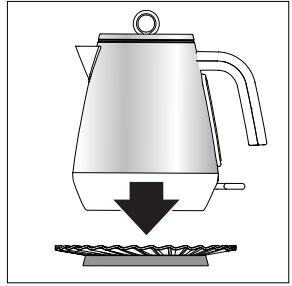
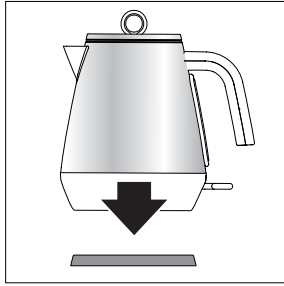
- IT-** Prima di utilizzare l'apparecchio leggere sempre il fascicolo delle avvertenze di sicurezza.
- EN-** Read the separate safety instructions before using the appliance.
- FR-** Avant d'utiliser l'appareil lire attentivement le livret des consignes de sécurité.
- DE-** Lesen Sie vor dem Gebrauch des Gerätes die separat beiliegenden Sicherheitshinweise aufmerksam durch.
- NL-** Lees de afzonderlijke veiligheidsinstructies voordat u het apparaat gaat gebruiken.
- ES-** Antes de utilizar el aparato, lea siempre el folleto separado con las advertencias de seguridad.
- PT-** Antes de utilizar o aparelho leia sempre o fascículo das advertências de segurança.
- EL-** Πριν χρησιμοποιήσετε τη συσκευή διαβάσετε πάντα το φυλλάδιο με τις προειδοποιήσεις ασφαλείας.
- RU-** Перед использованием прибора ознакомьтесь с отдельными инструкциями по технике безопасности.
- KZ-** Құрылғыны пайдаланбас бұрын бөлек берілген қауіпсіздік нұсқауларын оқыңыз.
- UK-** Перед використанням приладу слід обов'язково прочитати інструкції з заходів безпеки.
- HU-** Mielőtt a készüléket használná, mindig olvassa el a biztonsági figyelmeztetések füzetét.
- CS-** Před použitím přístroje si vždy pozorně přečtěte samostatné bezpečnostní pokyny.
- SK-** Pred použitím spotrebiča si vždy prečítajte dodatok s bezpečnostnými upozomeniami.
- PL-** Przed użyciem urządzenia, należy przeczytać w dokumentacji ostrzeżenia bezpieczeństwa.
- NO-** Les de separate sikkerhetsinstruksjonene før du bruker apparatet.
- SV-** Läs igenom det separata häftet med säkerhetsinstruktionerna innan apparaten används.
- DA-** Læs altid de særskilte sikkerhedsanvisninger, før apparatet tages i brug.
- FI-** Lue erilliset turvallisuuatta koskevat ohjeet aina ennen laitteen käyttöä.
- HR-** Prije uporabe uređaja pročitajte zasebne sigurnosne upute.
- SL-** Pred uporabo aparata vedno najprej preberite knjižico z varnostnimi navodili
- BG-** Преди да използвате уреда, винаги прочитайте брошурата с предупрежденията за безопасност.
- RO-** Înainte de a utiliza aparatul pentru prima oară, citiți cu atenție pliantul separat cu instrucțiuni de siguranță
- TR-** Cihazı kullanmadan önce daima güvenlikle ayrı olan ilgili uyarılar belgesini okuyun.
- ET-** Lugege enne seadme kasutamist eraldi brošüüris toodud ohutusjuhiseid.
- LV-** Pirms ierīces lietošanas izlasiet tai paredzēto drošības instrukciju.
- LT-** Prieš naudodamiesi prietaisu, perskaitykite atskiras saugos instrukcijas.
- IR-** قبل از استفاده از دستگاه، دستورالعمل های ایمنی مجزا را بخوانید.
- AR-** قبل استخدام الجهاز، اقرأ دائما دليل تحذيرات السلامة.



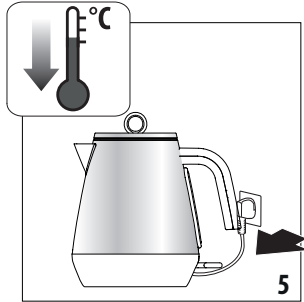
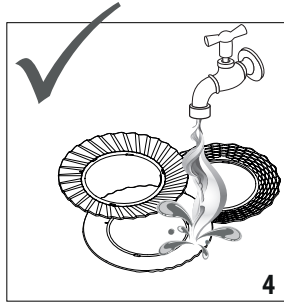
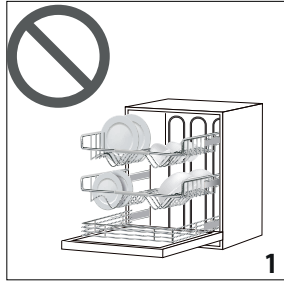
1,2 Kg

# FIRST USE





# CLEANING



# DESCALING PROGRAM

