



Sme radi, že sa vám JLab páči!

Sme hrdí na naše výrobky a plne si za nimi stojíme.



VAŠA ZÁRUKA

Všetchny Všetky reklamácie musí schváliť spoločnosť JLab podľa vlastného uváženia. Uschovajte si doklad o kúpe, aby ste sa uistili, že vaša záruka je platná.



KONTAKTUJTE NÁS

Kontaktujte nás na adrese support@jlab.com alebo navštívte webovú stránku intl.jlab.com/contact

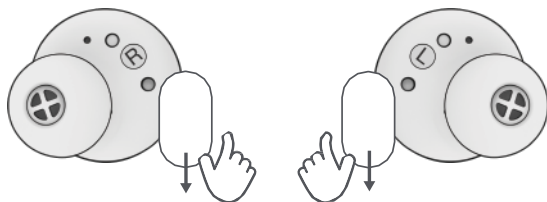
**ZAREGISTRUJTE SA
EŠTE DNES**

intl.jlab.com/register

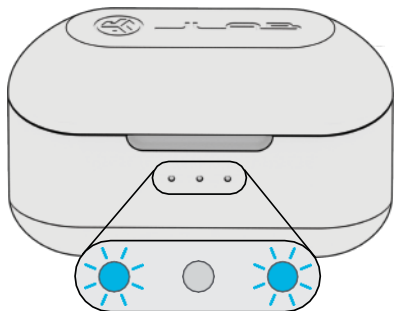
Aktualizácie produktov | Tipy ako na to
Často kladené otázky a ďalšie
informácie

SPÁROVANIE (BLUETOOTH)

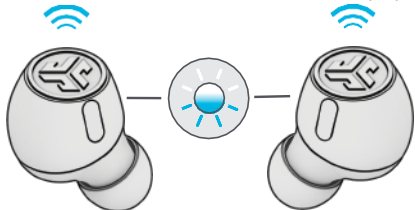
- 1 odstráňte nálepky a vložte slúchadlá späť do puzdra.



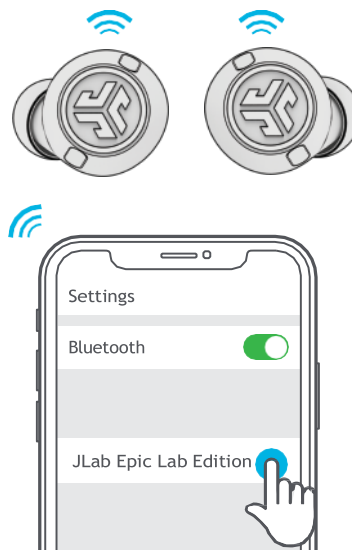
- 2 Kontrolky na pouzdrú indikujú nabíjanie. Vyméte slúchadlá z pouzdra.



- 3 Jedno slúchadlo bliká modro/bielo = pripravené na párovanie



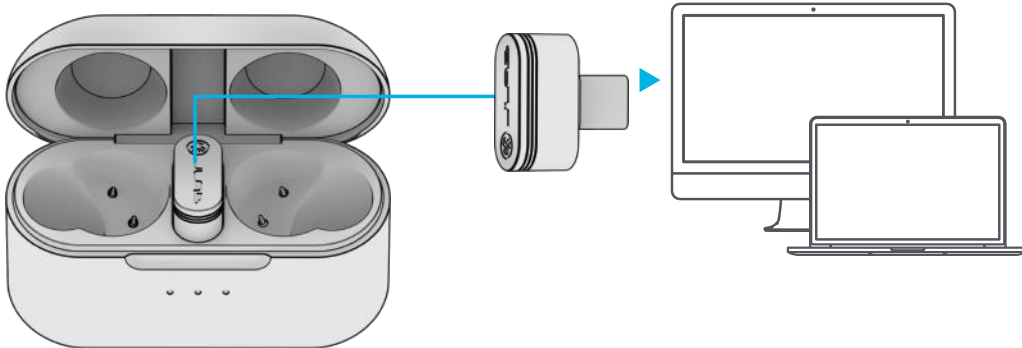
- 4 Vyberte „JLab Epic Lab Edition“ ve svojom nastavení svého Bluetooth pre pripojenie



Hlasová výzva "Bluetooth connected", po ktorej zhasnú kontrolky, znamená pripojenie.

SPÁROVANIE (DONGLE)

- 1** Pripojte kľúč USB-C k počítaču/Macu/Androidu. (Pre správnu funkciu by mal byť kľúč pripojený priamo bez rozbočovačov alebo adaptérov.)



- 2** Zariadenia sa automaticky pripájajú ku kľúču USB-C a majú prednosť pred všetkými predchádzajúcimi Bluetooth. Ak chcete obnoviť predchádzajúce pripojenie Bluetooth, vyberte kľúč.



NASTAVENIE HARDVÉROVÉHO KLÚČA S POČÍTAČOM (WINDOWS 7/8/10/11)

1. V ponuke Nastavenia kliknite na položku Systém
2. V ponuke Systém kliknite na položku Zvuk
3. V časti Výstup vyberte položku Epic Lab Edition Dongle
4. V časti Input vyberte položku Epic Lab Edition Dongle

NASTAVENIE KLÚČOV MAC (macOS 10.10 alebo VYŠŠÍ)

1. Otvorte Nastavenia systému a vyberte ikonu Zvuk
2. Vyberte kartu Vstup a vyberte Epic Lab Edition Dongle
3. Vyberte kartu Output a vyberte Epic Lab Edition Dongle
4. Na tejto obrazovke nastavte výstupnú hlasitosť na požadovanú úroveň.

POKRAČUJTE, STISKŇETE TLAČÍTKO

VL' EVO



ZNÍŽEN. HLASITOSTI: 1x

HLASOVÝ ASISTENT: 2x

REŽIM HUDBA/FILM:
Stlačte a podržte

ZMĚNA EKVALIZÉRU: 3x

VPRAVO



ZVÝŠIŤ HLASITOSŤ 1x

PREHRANIE/PAUZA: 2x

DALŠÍ SKLADBA:
Stlačte a podržte

BE AWARE: 3x

PRAJATIE HOVORU : 1x

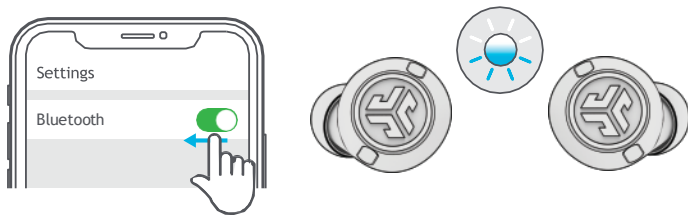
ZAVĚŠENÍ HOVORU: 2x

ZAVESENIE HOVORU: STLAČTE a přidržte

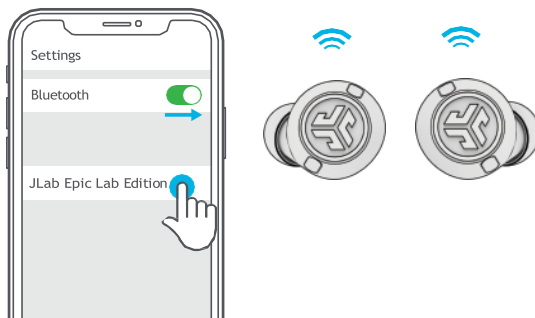
Poznámka: Ovládanie je založené na pripojení Bluetooth. V závislosti od vášho zariadenia a operačného systému bude mať ovládanie pomocou pripojenia USB-C dongle rôzne výsledky.

ĎALŠIE ZARIADENIA

- 1 Po pripojení PREVÉHO zariadenia vypnite Bluetooth v nastaveniach zariadenia. Epic Lab automaticky spustí párovanie Bluetooth.



- 3 Zadejte nastavenia Bluetooth pre PRVÉ zariadenie. Zapnite Bluetooth a pripojte sa k laborátoru Epic Lab.

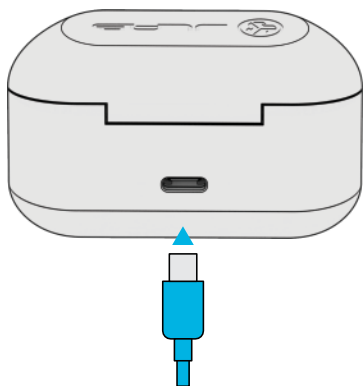


- 2 V inom zariadení zadajte nastavenia Bluetooth a pripojte sa k laborátoru Epic Lab



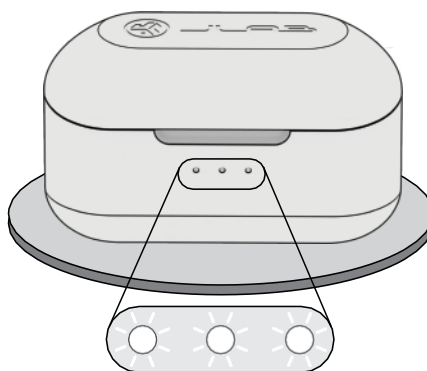
NABÍJENÍ (POUZDRO)

Pripojte Epic Lab Edition k počítaču alebo výstupnému zariadeniu USB 5V 1A (alebo menej)



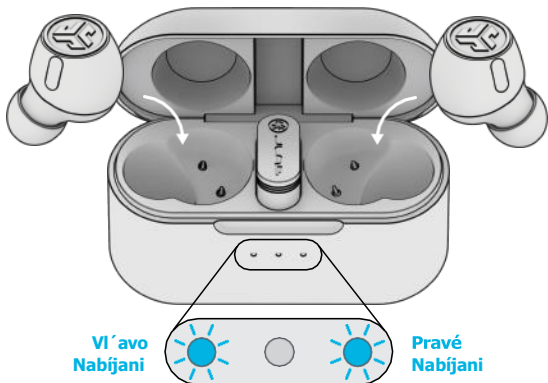
Umístňte ho na bezdrôtovú nabíjaciu podložku.

ALEBO



Bliká bielo = Nabíjanie

NABÍJANIE (SLÚCHADLÁ)



Modrá kontrolka signalizuje nabíjanie po vložení do puzdra.

Po vybratí se slúchadlá automaticky zapnú a pripoja.

SPRÁVNY ZVUK PRE KAŽDÝ OKAMIH

REŽIMY EKVALIZÉRA



„JLab SIGNATURE“

Signature JLab C3™ zvuk so zosilnenými vokálmi a basmi

NAJLEPŠIE PRE

Najlepšia voľba pre väčšinu hudby Pop, rock, country, elektronika a ďalšie



„BASS BOOST“

Zosilnené basy a subbasy

NAJLEPŠIE PRE

Cvičenie, sport a fitness - hip hop, rap, elektronika



„VYVÁŽENÝ“

Jednotný zvuk bez ďalšieho vylepšenia

NAJLEPŠIE PRE

Podcasty, audioknihy, Klasická hudba



„VLASTNÝ“

Prispôbte si ekvalizér pomocou aplikácie JLab.

STÁHNOUT APLIKACI

Prispôbte si funkcie sluchátek Epic Lab a stáhnite si najnovější software.

Stáhnite si **aplikaci JLab** v App Store / Google Play.



SCAN ME



RIEŠENIE PROBLÉMOV

NEPRIPOJENIE ALEBO ODPOJENIE JEDNÉHO SLÚCHADLA OD DRUHÉHO (MANUÁLNY RESET)

- 1 Uložte slúchadlá do nabíjacieho puzdra a odstráňte položku „JLab Epic Lab“ z nastavení Bluetooth zariadenia.
- 2 **ŤUKNITE 7-KRÁT ZA SEBOU NA JEDNO SLÚCHADLO V NABÍJACOM PUZZDRE.**
Slúchadla štyrikrát zabliká modrou farbou.
- 3 **ŤUKNITE 7-KRÁT ZA SEBOU NA DRUHÉ SLÚCHADLO V NABÍJACOM PUZZDRE.**
Slúchadlo štirikrát zabliká modrou farbou.
- 4 Vyberte obe slúchadlá z nabíjacieho puzdra. Jedno slúchadlo bude svietiť bielo a druhé bude blikať modro/bielo, čo znamená, že sú pripravené na spárovanie so zariadením.

Inštruktážne videá na adrese:
[INTL.JLAB.COM/MANUALS](https://intl.jlab.com/manuals)



[Nákup produktů](#) | [Upozornění na produkty](#) | [Testovanie sluchadel](#)

JLab Store + Burn-in Tool



[INTL.JLAB.COM](https://intl.jlab.com)