



**STROPNÍ VENTILÁTOR SE SVĚTLEM
STROPNÝ VENTILÁTOR SO SVETLOM**

AR5A130WR

CZ

SK

Návod k použití

Návod na obsluhu

Varování

Tento spotřebič mohou používat děti starší 8 let a osoby se sníženými fyzickými, smyslovými nebo duševními schopnostmi nebo s nedostatečnými zkušenostmi a vědomostmi pouze tehdy, pokud se nacházejí se pod dozorem odpovědné osoby nebo pokud byly seznámeny se správným a bezpečným používáním spotřebiče a uvědomují si případná rizika s tím spojená.

Děti si nesmí se spotřebičem hrát.

Děti nesmějí provádět čištění ani údržbu spotřebiče, pokud se nenacházejí pod dozorem odpovědné osoby.

Tento spotřebič musí instalovat odborně kvalifikovaný personál.

Od instalace souprav zařízení musí být napájení sítě prováděno podle instalačních pravidel pomocí flexibilní kabelové zástrčky nebo pomocí celopólového vypínače, který zajišťuje úplné odpojení v podmínkách kategorie přepětí III. Vzdálenost otevření kontaktů nesmí být menší než 3 mm.

Zařízení musí být instalováno ve výšce minimálně 2,3 metru od podlahy (2,3 metru znamená od podlahy po spodek ventilátoru).

UPOZORNĚNÍ: Důkladně si přečtěte tento návod k obsluze, který obsahuje důležité pokyny týkající se bezpečné instalace, použití a údržby spotřebiče. Uchovejte tento návod pro případné použití v budoucnosti.

Odstraňte obal a zkontrolujte, zda je spotřebič neporušený. V případě pochybností jej nepoužívejte a obraťte se na poprodejní servis doporučený výrobcem. Nedovolte, aby se děti dostaly k obalovým materiálům, jako jsou sáčky a svorky.

Před připojením spotřebiče zkontrolujte, zda elektrické napětí a frekvence obvodu odpovídají údajům uvedeným na spotřebiči. Výrobce neodpovídá za případné škody způsobené nesprávným nebo chybným používáním.

Jednotka musí být připojena k dobrému uzemňovacímu vodiči.

Zařízení musí být instalováno ve výšce minimálně 2,3 metru od podlahy (2,3 metru znamená od podlahy po spodek ventilátoru).

Od instalace souprav zařízení musí být napájení sítě realizováno pomocí flexibilní kabelové zástrčky nebo pólového spínače se vzdáleností otevření kontaktů minimálně 3 mm.

Pro instalaci zařízení byl použit kabel typu H05 VVF.

Před údržbou a čištěním vypněte produkt a odpojte jej od síťového napájení vypnutím systémového vypínače.

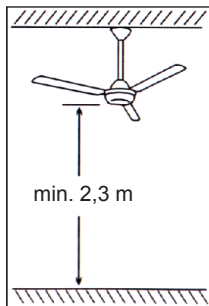
Tento spotřebič nesmí být napájen přes externí spínací zařízení, jako je časovač, nebo připojen k obvodu, který je pravidelně zapínán a vypínán sítí.

Pokud je spotřebič mimo provoz, vypněte jej bez zásahu. Pokud je potřebná jakákoliv oprava, kontaktujte pouze naše servisní střediska a žádejte originální náhradní díly. V opačném případě může být ohrožena bezpečnost zařízení.

Používání každého elektrického spotřebiče vyžaduje uvědomění si některých základních pravidel, jako například:

- nedotýkejte se spotřebiče mokřýma rukama nebo nohama
 - nikdy nevystavujte spotřebič povětrnostním vlivům (déšť, slunce...)
- Zařízení nepoužívejte v přítomnosti potenciálně výbušných nebo hořlavých kapalin nebo plynů.

Nenechávejte spotřebič zapojený, když se nepoužívá. Vypněte jej a odpojte jej, když jej nepoužíváte.



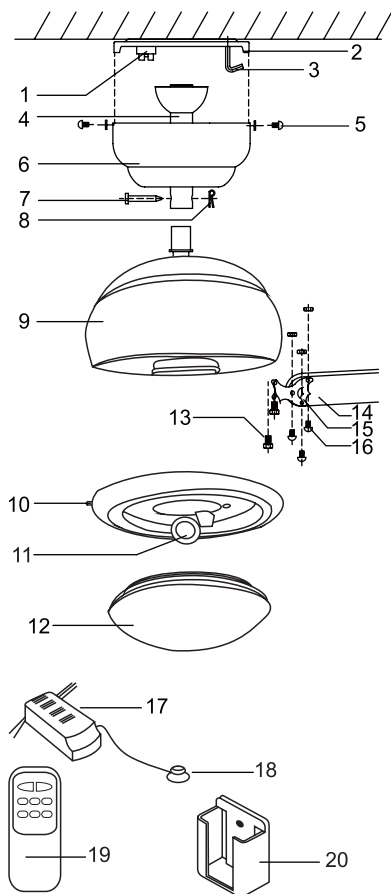
UPOZORNĚNÍ TÝKAJÍCÍ SE BATERÍ

1. BATERIE UCHOVÁVEJTE MIMO DOSAH DĚTÍ

Spolknutí může vést k chemickým popáleninám, perforaci měkkých tkání a smrti. Těžké popáleniny se mohou vyskytnout do 2 hodin po požití. Okamžitě vyhledejte lékařskou pomoc.

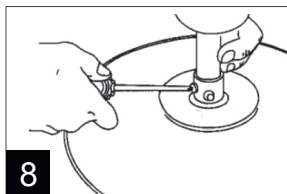
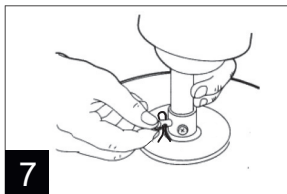
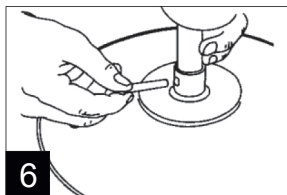
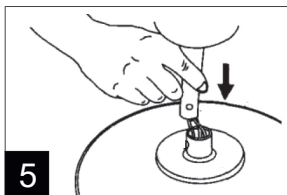
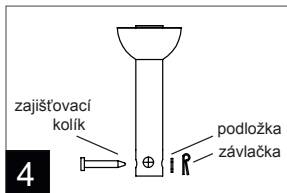
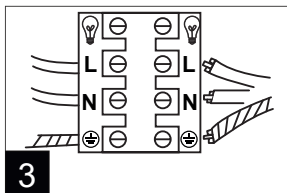
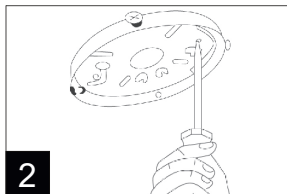
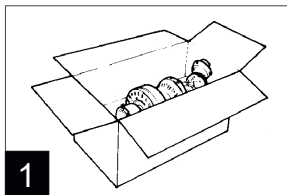
2. Nedovolte dětem vyměňovat baterie.
3. Baterie vždy vkládejte správně s ohledem na polaritu (+ a -) vyznačenou na baterii a zařízení.
4. Baterie nezkratujte.
5. Nenabíjejte baterie.
6. Baterie nevybíjejte násilím.
7. Nekombinujte nové a použité baterie nebo baterie různých typů nebo značek.
8. Vybité baterie by měly být ihned vyjmuty ze zařízení a řádně zlikvidovány.
9. Baterie neohřívejte.
10. Nesvařujte ani nepájejte přímo baterie.
11. Baterie nerozebírejte.
12. Baterie nedeformujte.
13. Nevhazujte baterie do ohně.
14. Lithiová baterie s poškozeným povrchem by neměla být vystavena vodě.
15. Baterie nezapouzdřujte ani neupravujte.
16. Nepoužité baterie skladujte v jejich originálním balení mimo kovové předměty. Pokud jsou baterie již rozbalené, nekombinujte je.
17. Vyjměte baterie ze zařízení, pokud jej nebudete delší dobu používat, pokud není určeno pro nouzové účely.
18. Před instalací baterie vyčistěte kontakty baterie a také kontakty zařízení.
19. V případě vytečení elektrolytu z baterií se vyhněte jakémukoli kontaktu s nimi; v případě kontaktu postižené místo omyjte vodou a vyhledejte lékařskou pomoc.

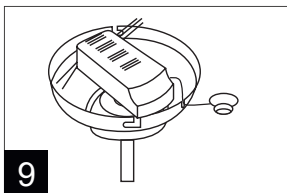
Technické informace



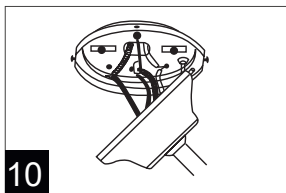
1. Šroubový terminál
2. Nosná deska
3. Nosný hák
4. Nosná tyč
5. Šrouby pro upevnění krytu (4 ks)
6. Kryt
7. Čep pro upevnění nosné tyče
8. Bezpečnostní zátka a podložka
9. Motor
10. Přepínač na funkci zpětného chodu
11. Držák lampy
12. Dekorativní sklo
13. Šrouby pro připevnění lopatek k motoru
14. Lopatky
15. Držák lopatek
16. Šrouby a matice pro připevnění lopatek k držáku lopatek
17. Přijímač
18. IR přijímač
19. Dálkový ovladač
20. Držák dálkového ovladače

Montáž

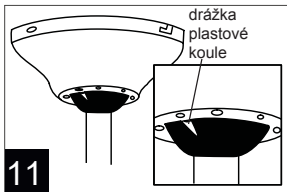




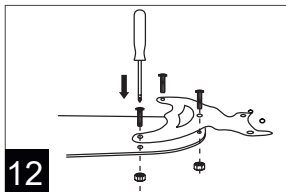
9



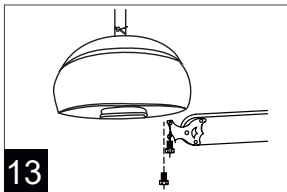
10



11



12



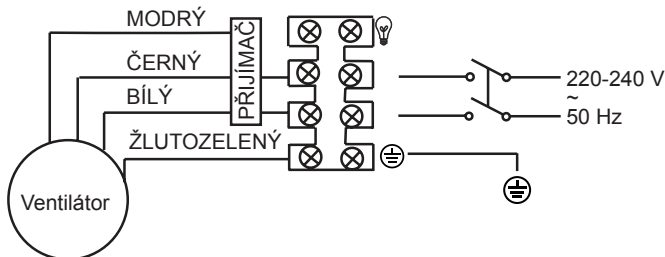
13

Před zahájením instalace se ujistěte, zda máte všechny komponenty. Abyste předešli poškození, připevněte motor k nosné tyči na měkkém povrchu nebo použijte polystyren, který je součástí balení.

- Otevřete kartónovou krabici a vyjměte ventilátor (obr. 1)
- Namontujte nosnou desku na strop pomocí dvou nebo více šroubových kotev a vhodných podložek. Pozor: dodaný šroub je určen pro dřevěné trámy. Elektrické kabely vycházející ze stropu musí být vloženy do středových otvorů nosné desky (obr. 2).
- Odstraňte závlačku a podložku z bezpečnostního kolíku a poté demontujte pojistný kolík z nosné tyče (obr. 4). Vložte nosnou tyč přes kryt.

- Uvolněte šroub umístěný na spodní části nosné tyče a prostrčte elektrické kabely vycházející z motoru přes nosnou tyč (obr. 5).
- Připevněte nosnou tyč ke krytu motoru pomocí bezpečnostního kolíku a zajistěte ji pomocí podložky a závlačky (obr. 6 a 7).
- Utáhněte šroub umístěný na spodní části nosné tyče (obr. 8).
- Připojte kabely přijímače ke kabelu ventilátoru podle barev a umístěte přijímač do krytu. IR přijímač musí být umístěn mimo kryt a jeho kabel musí být umístěn ve svislé drážce krytu (obr. 9). Chcete-li IR přijímač připevnit na strop nebo na kryt, odstraňte papírovou ochranu a přilepte jej do požadované polohy.
- Odšroubujte 4 šrouby umístěné na nosné desce.
- Zavěste ventilátor na hák na nosné desce pomocí otvoru na krytu a připojte elektrické kabely (obr. 10).
POZNÁMKA: Uspořádejte elektrické připojení tak, jak je znázorněno na obr. 3.
- Sundejte ventilátor z háku a připevněte kryt k nosné desce, přičemž se ujistěte, zda jsou otvory krytu shodné s otvory v nosné desce. Upevněte kryt pomocí 4 dříve odšroubovaných šroubů.
UPOZORNĚNÍ: Dbejte na to, aby byly šrouby velmi dobře utaženy a aby drážka plastové koule byla zarovnaná s výstupkem na krytu (obr. 11).
- Připevněte držák lopatky k lopatce pomocí dodaných šroubů a matic (obr. 12).
- Odšroubujte šrouby a podložku z motoru a odstraňte papírovou ochranu. Umístěte lopatky s držákem lopatky na motor, přičemž se ujistěte, zda jsou otvory shodné a upevněte je pomocí podložky a dříve odšroubovaných šroubů (obr. 13).
- Nainstalujte žárovku (typ E27 max. 60 W není součástí příslušenství) do držáku žárovky.
- Nainstalujte dekorativní sklo a ujistěte se, zda jej zachytí 3 kovové spony ventilátoru.

ELEKTRICKÉ PŘIPOJENÍ:



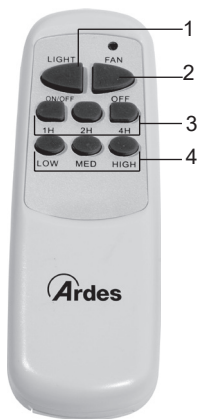
Pro připevnění držáku dálkového ovladače na stěnu udělejte ve stěně 2 otvory, přičemž berte v úvahu, že vzdálenost mezi nimi musí odpovídat vzdálenosti mezi 2 otvory na držáku dálkového ovladače. Připevněte jej ke stěně pomocí dodaných šroubů.

Pokyny pro použití

Ventilátor je dodáván s dálkovým ovladačem.

Baterie

Chcete-li použít dálkový ovladač, vložte 2 baterie velikosti AA (nejsou součástí příslušenství) do příslušného prostoru pro baterie na zadní straně dálkového ovladače. Chcete-li baterie vyjmout, otevřete držák baterií umístěný na zadní straně dálkového ovladače posunutím krytu směrem ven.



1. LIGHT: zapíná/vypíná světlo ventilátoru.
2. FAN: stisknutím tohoto tlačítka zapnete ventilátor. Ventilátor se spustí při maximální rychlosti. Stisknutím tohoto tlačítka, když je ventilátor zapnutý, ho vypnete.
3. 1H-2H-4H: tlačítka časovače. Stisknutím těchto tlačítek nastavíte automatické vypnutí ventilátoru: 1H (jedna hodina), 2H (dvě hodiny) nebo 4H (4 hodiny). Po zvoleném čase se ventilátor automaticky vypne.
4. LOW-MED-HIGH: tlačítka rychlosti. Když je ventilátor zapnutý, stisknutím tlačítka LOW zvolte minimální rychlost, stisknutím tlačítka MED zvolte střední rychlost a stisknutím tlačítka HIGH zvolte maximální rychlost.

Údržba

Před pravidelným čištěním a před výměnou žárovky osvětlení vypněte ventilátor a odpojte jej od elektrické sítě.

K čištění vnějšího povrchu použijte měkkou a suchou utěrku. NEPONORUJTE zařízení do vody ani jej nepostříkejte jinými tekutinami.

K čištění NEPOUŽÍVEJTE rozpouštědla ani jiné chemické produkty.

Uživatelské informace

BALENÍ

V zájmu ochrany životního prostředí je třeba obalový materiál zlikvidovat v souladu s tříděným sběrem.

Zkontrolujte místní předpisy.



BATERIE - Před likvidací zařízení vyjměte baterie. Baterie nevyhazujte do domovního odpadu. Baterie se musí likvidovat ve vhodných nádobách nebo v příslušném sběrném středisku. Vhodný separovaný sběr pomáhá předcházet škodám na životním prostředí a na lidském zdraví. Chcete-li vyjmout baterie, viz *Návod k obsluze*.



**LIKVIDACE
UŽIVATELSKÉ INFORMACE**
„Implementace směrnice 2012/19/EU o
odpadech z elektrických a elektronických
zařízení (OEEZ)“, která se týká snížení
používání nebezpečných látek v elektrických
a elektronických zařízeních, jakož i likvidace
odpadu.

Symbol škrtnutého odpadkového koše na zařízení nebo na jeho obalu znamená, že výrobek musí být po skončení životnosti zlikvidován odděleně od ostatního odpadu.

Uživatel proto musí předat vyřazené zařízení do vhodných sběrných středisek pro elektrický a elektronický odpad.

Chcete-li získat další podrobnosti, obraťte se na příslušný místní úřad.

Vhodný separovaný sběr zařízení pro následnou recyklaci, zpracování nebo ekologickou likvidaci pomáhá předcházet poškození životního prostředí a lidského zdraví a podporuje opětovné použití a/ nebo recyklaci materiálů, ze kterých je zařízení vyrobeno.

Nesprávné nakládání s produktem ze strany uživatele má za následek uložení pokut v souladu s platnými zákony.

ZÁRUKA

Pravidla a podmínky

Záruka je platná po dobu 24 měsíců.

Záruční list je platný pouze tehdy, pokud byl správně vyplněn a předložen spolu s potvrzením o zakoupení.

Záruka se vztahuje na výměnu nebo opravu součástí spotřebiče, u kterých se jedná o vadu z výroby.

Po uplynutí záruky bude spotřebič opraven za přímou platbu.

Výrobce nenese jakoukoli odpovědnost za poranění osob a zvířat nebo poškození majetku v důsledku nesprávného používání spotřebiče a nedodržení pokynů uvedených v tomto návodu k obsluze.

Omezení platnosti záruky

Následující případy vedou ke ztrátě práva na záruční plnění, přičemž výrobce nenese žádnou odpovědnost za vzniklou škodu:

- spotřebič používaly neoprávněné osoby;
- spotřebič byl nesprávně používán, skladován nebo přepravován.

Záruka se nevztahuje na poškození vnějšího vzhledu spotřebiče ani na jiná poškození, která nebrání správnému provozu.

Výběru materiálů a samotné výrobě spotřebiče byla věnována veškerá péče, pokud se však přesto vyskytne nějaká porucha nebo pokud potřebujete nějakou informaci či radu, obraťte se na prodejce, od kterého jste spotřebič zakoupili.

ZÁRUČNÍ PODMÍNKY

Záruka na tento spotřebič představuje 24 měsíců od data zakoupení. Nárok na záruku je možné uplatnit pouze po předložení originálu dokladu o zakoupení výrobku (paragon, faktura) s typovým označením výrobku, datem prodeje a čitelným razítkem prodejce. Záruka zahrnuje výměnu nebo opravu částí spotřebiče, které se poškodí z důvodu poruch ve výrobě spotřebiče. Po uplynutí záruční doby bude spotřebič opraven za poplatek. Výrobce neodpovídá za poškození nebo úrazy osob, zvířat z důvodu nesprávného použití spotřebiče a nedodržení pokynů v návodu k použití. Výrobek je určen výhradně jako domácí spotřebič pro použití v domácnosti. Smluvní záruka je 6 měsíců, pokud je kupující podnikatel - fyzická osoba a spotřebič kupuje pro podnikatelskou činnost nebo komerční využití (§ 429 Obchodního zákoníku). Záruka se snižuje dle § 619 odst. 2 občanského zákoníku na 6 měsíců pro: žárovky, baterie, keramické a halogenové trubice.

Záruka se nevztahuje

- jakékoliv mechanické poškození výrobku nebo jeho části
- na vady způsobené nevhodným zacházením nebo umístěním.
- je-li zařízení obsluhováno v rozporu s návodem, případně zásahem neoprávněné osoby.
- nesprávné používání, skladování nebo přenášení.
- na záruku 24 měsíců se nevztahují opravy, například: výměna žárovky, trubice, čištění a odvápňování kávovarů, žehliček, zvlhčovačů, atd. Zde bude účtováno servisem za smluvní cenu.
- pokud nebude při kontrole přístroje zjištěna žádná závada nebo nebudou splněny záruční podmínky, uhradí režijní náklady spojené s kontrolou nebo opravou výrobku kupující.
- zákazník ztrácí záruku při používání výrobků k profesionální či jiné výdělečné činnosti v provozovně.
- závada byla způsobena vnějšími a živelnými podmínkami (např. poruchami v elektrické síti nebo bytové instalaci)
- záruka se netýká poškození vnějšího vzhledu nebo jiných, které nebrání standardní obsluze.

Pokud zboží při uplatňování vady ze strany spotřebitele bude zasláno poštou nebo přepravní službou musí být zabaleno v obalu vhodném pro přepravu tak, aby se zabránilo poškození výrobku.

Zodpovědný zástupce za servis pro ČR na značky: ARDES, Guzzanti, Scarlett, Luxell, Graef

ČERTES spol. s r.o.

Doninská 83

463 34 Hrádek nad Nisou

Tel./fax 482771487 - příjem oprav- servis.

Tel./fax 482718718 - náhradní díly

Mobil: 721018073, 731521116, 608719174

Pracovní doba 8 - 16,30

www: certes.info, e-mail: certes@certes.info



Záruční list

Tento oddíl vyplňte prosím hůlkovým písmem a přiložte k výrobku.

Odesílatel:

Příjemní/jméno:

Stát/PSČ/obec/ulice:

Telefonní číslo:

Číslo/označení (zbožní) položky:

Datum/místo prodeje:

Popis závady:

Dátum/podpis:

Záruka se nevztahuje.

Zašlete prosím neopravený výrobek za cenu poštovného zpět.

Sdělte mi, kolik budou činit náklady. Opravte výrobek za úhradu.

Informace pro uživatele k likvidaci elektrických a elektronických zařízení (domácnosti)



Tento symbol na produktech anebo v průvodních dokumentech znamená, že použité elektrické a elektronické výrobky nesmí být přidány do běžného komunálního odpadu. Ke správné likvidaci, obnově a recyklaci doručte tyto výrobky na určená sběrná místa, kde budou přijata zdarma. Alternativně v některých zemích můžete vrátit své výrobky místnímu prodejci při koupi ekvivalentního nového produktu.

Správnou likvidací tohoto produktu pomůžete zachovat cenné přírodní zdroje a napomáháte prevenci potenciálních negativních dopadů na životní prostředí a lidské zdraví, což by mohly být důsledky nesprávné likvidace odpadů. Další podrobnosti si vyžádejte od místního úřadu nebo nejbližšího sběrného místa.

Při nesprávné likvidaci tohoto druhu odpadu mohou být v souladu s národními předpisy uděleny pokuty.

Pro podnikové uživatele v zemích Evropské unie

Chcete-li likvidovat elektrická a elektronická zařízení, vyžádejte si potřebné informace od svého prodejce nebo dodavatele.

Informace k likvidaci v ostatních zemích mimo Evropskou unii

Tento symbol je platný jen v Evropské unii.

Chcete-li tento výrobek zlikvidovat, vyžádejte si potřebné informace o správném způsobu likvidace od místních úřadů nebo od svého prodejce.

Dovozce:

PRIVEST s.r.o.

Na Zlatnici 301/2

Praha 4, PSČ 147 00

www: www.privest.cz

Email: info@privest.cz

Telefon: (+420) 241 410 819

Varovania

Tento spotrebič môžu používať deti staršie ako 8 rokov a osoby so zníženými fyzickými, zmyslovými alebo duševnými schopnosťami alebo s nedostatočnými skúsenosťami a vedomosťami iba vtedy, ak sa nachádzajú pod dozorom zodpovednej osoby alebo pokiaľ boli oboznámené so správnym a bezpečným používaním spotrebiča a uvedomujú si prípadné riziká s tým spojené.

Deti sa nesmú so spotrebičom hrať.

Deti nesmú vykonávať čistenie ani údržbu spotrebiča, pokiaľ sa nenachádzajú pod dozorom zodpovednej osoby.

Tento spotrebič musí inštalovať odborne kvalifikovaný personál.

Od inštalácie súprav zariadení musí byť napájanie siete vykonávané podľa inštalačných pravidiel pomocou flexibilnej káblovej zástrčky alebo pomocou celopólového vypínača, ktorý zabezpečuje úplné odpojenie v podmienkach kategórie prepätia III.

Vzdialenosť otvorenia kontaktov nesmie byť menšia ako 3 mm.

Zariadenie musí byť inštalované vo výške minimálne 2,3 metra od podlahy (2,3 metra znamená od podlahy po spodok ventilátora).

UPOZORNENIE: Dôkladne si prečítajte tento návod na obsluhu, ktorý obsahuje dôležité pokyny týkajúce sa bezpečnej inštalácie, použitia a údržby spotrebiča. Uchovajte tento návod pre prípadné použitie v budúcnosti.

Odstráňte obal a skontrolujte, či je spotrebič neporušený. V prípade pochybností ho nepoužívajte a obráťte sa na popredajný servis odporúčaný výrobcom. Nedovoľte, aby sa deti dostali k obalovým materiálom, ako sú vrecká a svorky.

Pred pripojením spotrebiča skontrolujte, či elektrické napätie a frekvencia obvodu zodpovedajú údajom uvedeným na spotrebiči. Výrobca nezodpovedá za prípadné škody spôsobené nesprávnym alebo chybným používaním.

Jednotka musí byť pripojená k dobrému uzemňovaciemu vodiču.

Zariadenie musí byť inštalované vo výške minimálne 2,3 metra od podlahy (2,3 metra znamená od podlahy po spodok ventilátora).

Od inštalácie súprav zariadení musí byť napájanie siete realizované pomocou flexibilnej káblvej zástrčky alebo pólového spínača so vzdialenosťou otvorenia kontaktov minimálne 3 mm.

Na inštaláciu zariadenia bol použitý kábel typu H05 VVF.

Pred údržbou a čistením vypnite produkt a odpojte ho od sieťového napájania vypnutím systémového vypínača.

Tento spotrebič nesmie byť napájaný cez externé spínacie zariadenie, ako je časovač, alebo pripojený k obvodu, ktorý je pravidelne zapínaný a vypínaný sieťou.

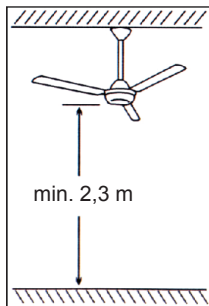
Ak je spotrebič mimo prevádzky, vypnite ho bez zásahu. Ak je potrebná akákoľvek oprava, kontaktujte len naše servisné strediská a žiadajte originálne náhradné diely. V opačnom prípade môže byť ohrozená bezpečnosť zariadenia.

Používanie každého elektrického spotrebiča si vyžaduje uvedenie si niektorých základných pravidiel, ako napríklad:

- nedotýkajte sa spotrebiča mokrými rukami alebo nohami
- nikdy nevystavujte spotrebič poveternostným vplyvom (dážď, slnko...)

Zariadenie nepoužívajte v prítomnosti potenciálne výbušných alebo horľavých kvapalín alebo plynov.

Nenechávajte spotrebič zapojený, keď sa nepoužíva. Vypnite ho a odpojte ho, keď ho nepoužívate.

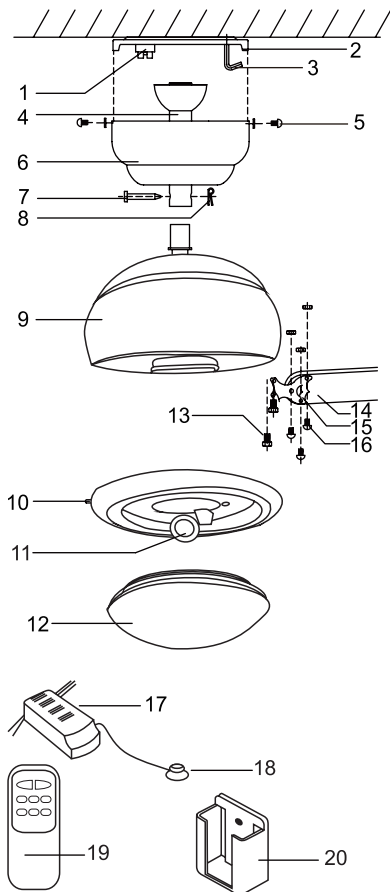


UPOZORNENIA TÝKAJÚCE SA BATÉRIÍ

1. BATÉRIE UCHOVÁVAJTE MIMO DOSAHU DETÍ.

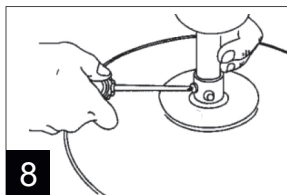
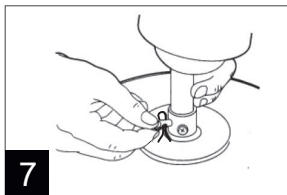
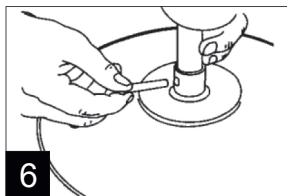
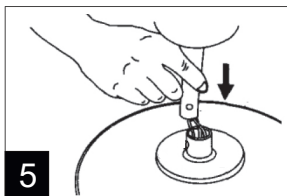
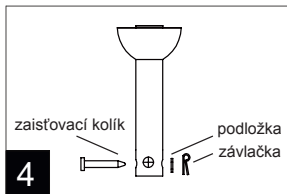
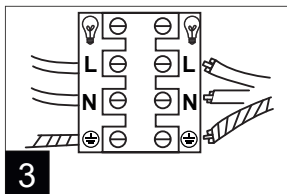
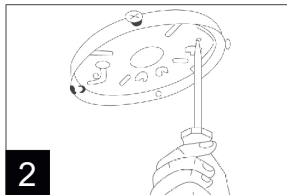
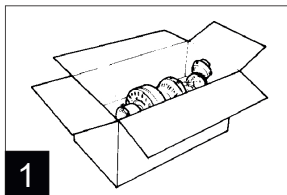
- Prehltnutie môže viesť k chemickým popáleninám, perforácii mäkkých tkanív a smrti. Ťažké popáleniny sa môžu vyskytnúť do 2 hodín po požití. Okamžite vyhľadajte lekársku pomoc.
2. Nedovoľte deťom vymieňať batérie.
 3. Batérie vždy vkladajte správne s ohľadom na polaritu (+ a -) vyznačenú na batérii a zariadení.
 4. Batérie neskratujte.
 5. Nenabíjajte batérie.
 6. Batérie nevybíjajte násilím.
 7. Nekombinujte nové a použité batérie alebo batérie rôznych typov alebo značiek.
 8. Vybité batérie by sa mali ihneď vybrať zo zariadenia a riadne zlikvidovať.
 9. Batérie nezohrievajte.
 10. Nezvárajte ani nespájajte priamo batérie.
 11. Batérie nerozoberajte.
 12. Batérie nedeformujte.
 13. Nevhadzujte batérie do ohňa.
 14. Lítiová batéria s poškodeným povrchom by nemala byť vystavená vode.
 15. Batérie nezapuzdrujte ani neupravujte.
 16. Nepoužité batérie skladujte v ich originálnom balení mimo kovových predmetov. Ak sú batérie už rozbalené, nekombinujte ich.
 17. Vyberte batérie zo zariadenia, ak ho nebudete dlhší čas používať, pokiaľ nie je určené na núdzové účely.
 18. Pred inštaláciou batérie vyčistite kontakty batérie a taktiež kontakty zariadenia.
 19. V prípade vytečenia elektrolytu z batérií sa vyhnite akémukoľvek kontaktu s nimi; v prípade kontaktu postihnuté miesto umyte vodou a vyhľadajte lekársku pomoc.

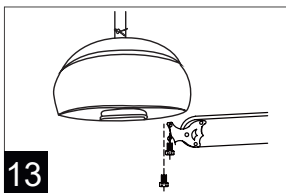
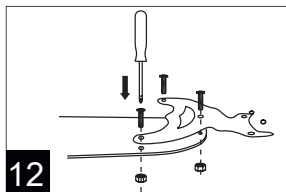
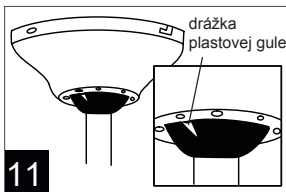
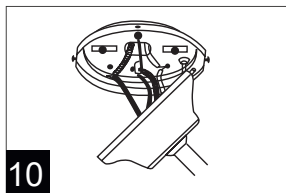
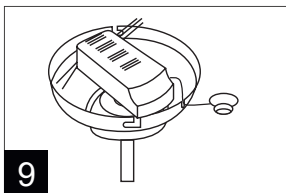
Technické informácie



1. Skrutkový terminál
2. Nosná doska
3. Nosný hák
4. Nosná tyč
5. Skrutky na upevnenie krytu (4 ks)
6. Kryt
7. Čap na upevnenie nosnej tyče
8. Bezpečnostná zátka a podložka
9. Motor
10. Prepínač na funkciu spätného chodu
11. Držiak lampy
12. Dekoratívne sklo
13. Skrutky na pripevnenie lopatiek k motoru
14. Lopatky
15. Držiak lopatiek
16. Skrutky a matice na pripevnenie lopatiek k držiaku lopatiek
17. Prijímač
18. IR prijímač
19. Diaľkový ovládač
20. Držiak diaľkového ovládača

Montáž



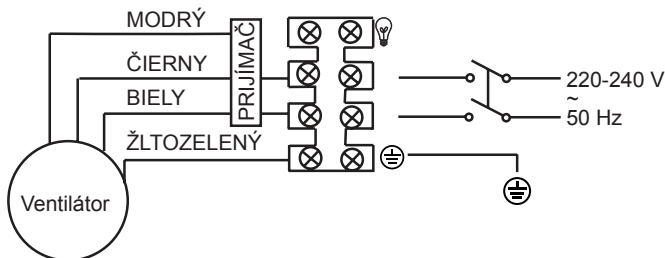


Pred začatím inštalácie sa uistite, či máte všetky komponenty. Aby ste predišli poškodeniu, pripevnite motor k nosnej tyči na mäkkom povrchu alebo použite polystyrén, ktorý je súčasťou balenia.

- Otvorte kartónovú škatuľu a vyberte ventilátor (obr. 1)
- Namontujte nosnú dosku na strop pomocou dvoch alebo viacerých skrutkových kotiev a vhodných podložiek. Pozor: dodaná skrutka je určená pre drevené trámy. Elektrické káble vychádzajúce zo stropu musia byť vložené do stredových otvorov nosnej dosky (obr. 2).
- Odstráňte závlačku a podložku z bezpečnostného kolíka a potom demontujte poistný kolík z nosnej tyče (obr. 4). Vložte nosnú tyč cez kryt.

- Uvoľnite skrutku umiestnenú na spodnej časti nosnej tyče a prestrčte elektrické káble vychádzajúce z motora cez nosnú tyč (obr. 5).
- Pripevnite nosnú tyč ku krytu motora pomocou bezpečnostného kolíka a zaistite ju pomocou podložky a závlačky (obr. 6 a 7).
- Uťahnite skrutku umiestnenú na spodnej časti nosnej tyče (obr. 8).
- Pripojte káble prijímača ku káblu ventilátora podľa farieb a umiestnite prijímač do krytu. IR prijímač musí byť umiestnený mimo krytu a jeho kábel musí byť umiestnený vo zvislej drážke krytu (obr. 9). Ak chcete IR prijímač pripevniť na strop alebo na kryt, odstráňte papierovú ochranu a prilepte ho do požadovanej polohy.
- Odskrutkujte 4 skrutky umiestnené na nosnej doske.
- Zaveste ventilátor na hák na nosnej doske pomocou otvoru na kryte a pripojte elektrické káble (obr. 10).
POZNÁMKA: Usporiadajte elektrické pripojenie tak, ako je znázornené na obr. 3.
- Zložte ventilátor z háku a pripevnite kryt k nosnej doske, pričom sa uistite, či sú otvory krytu zhodné s otvormi v nosnej doske.
Upevnite kryt pomocou 4 predtým odskrutkovaných skrutiek.
UPOZORNENIE: Dbajte na to, aby boli skrutky veľmi dobre utiahnuté a aby drážka plastovej gule zarovnaná s výstupkom na kryte (obr. 11).
- Pripevnite držiak lopatky k lopatke pomocou dodaných skrutiek a matíc (obr. 12).
- Odskrutkujte skrutky a podložku z motora a odstráňte papierovú ochranu. Umiestnite lopatky s držiakom lopatky na motor, pričom sa uistite, či sú otvory zhodné a upevnite ich pomocou podložky a predtým odskrutkovaných skrutiek (obr. 13).
- Nainštalujte žiarovku (typ E27 max. 60 W nie je súčasťou príslušenstva) do držiaka žiarovky.
- Nainštalujte dekoratívne sklo a uistite sa, či ho zachytia 3 kovové spony ventilátora.

ELEKTRICKÉ PRIPOJENIE:



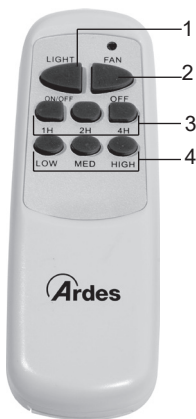
Na pripevnenie držiaka diaľkového ovládača na stenu spravte v stene 2 otvory, pričom berte do úvahy, že vzdialenosť medzi nimi musí zodpovedať vzdialenosti medzi 2 otvormi na držiaku diaľkového ovládača. Pripevnite ho k stene pomocou dodaných skrutiek.

Pokyny pre použitie

Ventilátor je dodávaný s diaľkovým ovládačom.

Batérie

Ak chcete použiť diaľkový ovládač, vložte 2 batérie veľkosti AA (nie sú súčasťou príslušenstva) do príslušného priestoru pre batérie na zadnej strane diaľkového ovládača. Ak chcete batérie vybrať, otvorte držiak batérií umiestnený na zadnej strane diaľkového ovládača posunutím krytu smerom von.



1. LIGHT: zapína/vypína svetlo ventilátora.
2. FAN: stlačením tohto tlačidla zapnete ventilátor. Ventilátor sa spustí pri maximálnej rýchlosti. Stlačením tohto tlačidla, keď je ventilátor zapnutý, ho vypnete.
3. 1H-2H-4H: tlačidlá časovača. Stlačením týchto tlačidiel nastavíte automatické vypnutie ventilátora: 1H (jedna hodina), 2H (dve hodiny) alebo 4H (4 hodiny). Po zvolenom čase sa ventilátor automaticky vypne.
4. LOW-MED-HIGH: tlačidlo rýchlosti. Keď je ventilátor zapnutý, stlačením tlačidla LOW zvolíte minimálnu rýchlosť, stlačením tlačidla MED zvolíte strednú rýchlosť a stlačením tlačidla HIGH zvolíte maximálnu rýchlosť.

Údržba

Pred pravidelným čistením a pred výmenou žiarovky osvetlenia vypnite ventilátor a odpojte ho od elektrickej siete.

Na čistenie vonkajšieho povrchu použite mäkkú a suchú utierku. NEPONÁRAJTE zariadenie do vody ani ho nepostriekajte inými tekutinami.

Na čistenie NEPOUŽÍVAJTE rozpúšťadlá ani iné chemické produkty.

Používateľské informácie

BALENIE

V záujme ochrany životného prostredia je potrebné obalový materiál zlikvidovať v súlade s triedeným zberom.

Skontrolujte miestne predpisy.



BATÉRIE - Pred likvidáciou zariadenia vyberte batérie. Batérie nevyhadzujte do domového odpadu. Batérie sa musia likvidovať vo vhodných nádobách alebo v príslušnom zbernom stredisku. Vhodný separovaný zber pomáha predchádzať škodám na životnom prostredí a na ľudskom zdraví. Ak chcete vybrať batérie, pozrite si *Návod na obsluhu*.



**LIKVIDÁCIA
POUŽÍVATEĽSKÉ INFORMÁCIE**
„Implementácia smernice 2012/19/EÚ o odpade z elektrických a elektronických zariadení (OEEZ)“, ktorá sa týka zníženia používania nebezpečných látok v elektrických a elektronických zariadeniach, ako aj likvidácie odpadu.

Symbol prečiarknutého odpadkového koša na zariadení alebo na jeho obale znamená, že výrobok musí byť po skončení životnosti zlikvidovaný oddelene od ostatného odpadu.

Používateľ preto musí odovzdať vyradené zariadenie do vhodných zberných stredísk pre elektrický a elektronický odpad.

Ak chcete získať ďalšie podrobnosti, obráťte sa na príslušný miestny úrad.

Vhodný separovaný zber zariadení na následnú recykláciu, spracovanie alebo ekologickú likvidáciu pomáha predchádzať poškodeniu životného prostredia a ľudského zdravia a podporuje opätovné použitie a/alebo recykláciu materiálov, z ktorých je zariadenie vyrobené.

Nesprávne nakladanie s produktom zo strany používateľa má za následok uloženie správnych pokút v súlade s platnými zákonmi.

ZÁRUKA

Pravidla a podmienky

Záruka je platná počas 24 mesiacov.

Záručný list je platný iba vtedy, ak bol správne vyplnený a predložený spolu s potvrdením o zakúpení.

Záruka sa vzťahuje na výmenu alebo opravu súčiastok spotrebiča, pri ktorých sa jedná o chybu z výroby.

Po uplynutí záruky bude spotrebič opravený za priamu platbu.

Výrobca nenesie akúkoľvek zodpovednosť za poranenie osôb a zvierat alebo poškodenie majetku v dôsledku nesprávneho používania spotrebiča a nedodržanie pokynov uvedených v tomto návode na obsluhu.

Obmedzenie platnosti záruky

Nasledujúce prípady vedú ku strate práva na záručné plnenie, pričom výrobca nenesie žiadnu zodpovednosť za vzniknutú škodu:

- spotrebič používali neoprávnené osoby;
- spotrebič bol nesprávne používaný, skladovaný alebo prepravovaný.

Záruka sa nevzťahuje na poškodenie vonkajšieho vzhľadu spotrebiča ani na iné poškodenia, ktoré nebránia správnej prevádzke.

Výberu materiálov a samotnej výrobe spotrebiča bola venovaná všetka starostlivosť, ak sa však aj napriek tomu vyskytne nejaká porucha alebo pokiaľ potrebujete nejakú informáciu či radu, obráťte sa na predajcu, od ktorého ste spotrebič zakúpili.

ZÁRUČNÉ PODMIENKY

Záruka na tento spotrebič predstavuje 24 mesiacov od dátumu zakúpenia. Nárok na záruku je možné uplatniť len po predložení originálu dokladu o zakúpení výrobku (paragón, faktúra) s typovým označením výrobku, dátumom predaja a čitateľnou pečiatkou predajcu. Záruka zahŕňa výmenu alebo opravu častí spotrebiča, ktoré sa poškodia z dôvodu porúch vo výrobe spotrebiča. Po uplynutí záručnej doby bude spotrebič opravený za poplatok. Výrobca nezodpovedá za poškodenia alebo úrazy osôb, zvierat z dôvodu nesprávneho použitia spotrebiča a nedodržania pokynov v návode na obsluhu. Výrobok je určený výhradne ako domáci spotrebič pre použitie v domácnosti. Zmluvná záruka je 6 mesiacov, ak je kupujúci podnikateľ - fyzická osoba a spotrebič kupuje pre podnikateľskú činnosť alebo komerčné využitie. Záruka sa znižuje podľa občianskeho zákonníka na 6 mesiacov pre: žiarovky, batérie, kremíkové a halogénové trubice.

Záruka sa nevzťahuje na

- akékoľvek mechanické poškodenie výrobku alebo jeho časti
- na chyby spôsobené nevhodným zaobchádzaním alebo umiestnením.
- ak je zariadenie obsluhované v rozpore s návodom, prípadne zásahom neoprávnenej osoby.
- nesprávne používaný, skladovaný alebo prenášaný.
- na záruku 24 mesiacov sa nevzťahujú opravy, napríklad: výmena žiarovky, trubice, čistenie a odváňovanie kávovarov, žehličiek, zvlhčovačov, atď. Tu bude účtované servisom za zmluvnú cenu.
- ak nebude pri kontrole zariadenia zistená žiadna porucha alebo nebudú splnené záručné podmienky, uhradí režijné náklady spojené s kontrolou alebo opravou výrobku kupujúci.
- zákazník stráca záruku pri používaní výrobkov na profesionálnej alebo inej zárobkovej činnosti v prevádzkach.
- porucha bola spôsobená vonkajšími a živelnými podmienkami (napr. poruchami v elektrickej sieti alebo bytovej inštalácii).
- záruka sa netýka poškodenia vonkajšieho vzhľadu alebo iných, ktoré nebránia štandardnej obsluhu.

Ak tovar pri uplatňovaní poruchy zo strany spotrebiteľa bude zasielaný poštou alebo prepravnou službou, musí byť zabalený v obale vhodnom pre prepravu tak, aby sa zabránilo poškodeniu výrobku.

Zodpovedný zástupca za servis pre SR

ČERTES SK, s.r.o.

Pažite č. 42

010 09 Žilina

tel./fax: +421 41 5680 171, 5680 173

mobil: +421 905 259213

+421 907 241912

Pracovná doba Po-Pia, 9:00 - 15:00

e-mail: certes.sk@gmail.com

certes@eslovakia.sk



Záručný list

Tento oddiel vyplňte prosím paličkovým písmom a priložte k výrobku.

Odosielateľ:

Priezvisko/meno:

Štát/PSC/obec/ulica:

Telefónne číslo:

Číslo/označenie (tovaru) položky:

Dátum/miesto predaja:

Popis poruchy:

Dátum/podpis:

Záruka sa nevzťahuje.

Zašlite prosím neopravený výrobok za cenu poštovného späť.

Informujte ma, koľko budú predstavovať náklady. Opravte výrobok za úhradu.

Informácie o likvidácii opotrebovaného elektrického zariadenia (súkromné domácnosti)



Tento symbol na produktoch a/alebo na priložených dokumentoch znamená, že sa pri likvidácii nesmú elektrické a elektronické zariadenia miešať so všeobecným domácim odpadom.

V záujme správneho obhospodarovania, obnovy a recyklácie odveďte, prosím, tieto produkty na určené zberné miesta, kde budú prijaté bez poplatku. V niektorých krajinách je možné tieto produkty vrátiť priamo miestnemu maloobchodu v prípade, ak si objednáte podobný nový výrobok. Správna likvidácia týchto produktov pomôže ušetriť hodnotné zdroje a zabrániť možným negatívnym vplyvom na ľudské zdravie a prostredie, ktoré môžu inak vzniknúť v dôsledku nesprávneho zaobchádzania s odpadom.

Bližšie informácie o najbližšom zbernom mieste získate na miestnom úrade.

V prípade nesprávnej likvidácie odpadu môžu byť uplatnené pokuty v súlade s platnou legislatívou.

Pre právnické osoby v Európskej únii

Ak potrebujete zlikvidovať opotrebované elektrické a elektronické zariadenia, bližšie informácie získate od svojho miestneho predajcu alebo dodávateľa.

Informácie o likvidácii v krajinách mimo Európskej únie

Tento symbol je platný len v Európskej únii. Ak si želáte zlikvidovať toto zariadenie, obráťte sa na miestny úrad alebo predajcu a poinformujte sa o správnom spôsobe likvidácie tohto typu odpadu.

Dovozca:

PRIVEST s.r.o.

Na Zlatnici 301/2

Praha 4, PSČ 147 00

www: www.privest.cz

Email: info@privest.cz

Telefón: (+420) 241 410 819