

Digitální HD videokamera

Průvodce spuštěním

Tato příručka poskytuje informace o přípravách nutných pro zahájení práce s videokamerou, základních operacích a dalších technikách. Podrobné informace viz „Příručka“ (webová příručka).
http://rd1.sony.net/help/cam/1640/h_zz/



Podrobné informace o použití videokamery a softwaru naleznete na následující webové stránce.
<http://www.sony.net/actioncam/support/>



HDR-AS50

Čtěte jako první

Postupy pro pořízení kvalitních videí videokamerou

1 Začínáme

2 Snímání

3 Nastavení

4 Připojení k chytrému telefonu

5 Vytvoření vlastního videa

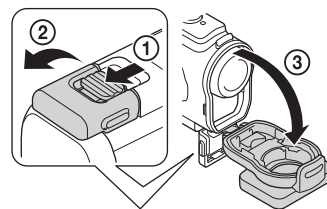
Pořízená videa lze upravovat s využitím aplikačního softwaru Sony.

- Aplikace Action Cam (pro chytré telefony a tablety) <http://www.sony.net/acap/>
- Aplikace Action Cam Movie Creator (pro počítače) <http://www.sony.net/acmc/>

Kontrola dodávaných položek

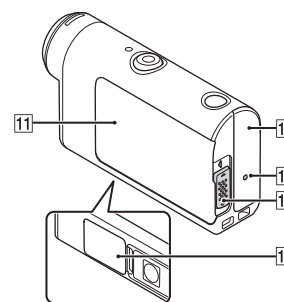
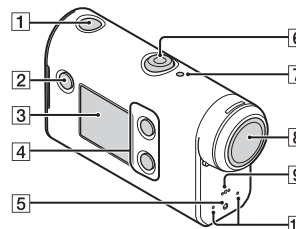
Číslo v závorce udává počet kusů každé dodávané položky.

- Videokamera (1) / Podvodní pouzdro (MPK-UWH1) (1)
 Videokamera je vsazena v podvodním pouzdru. Kryt pouzdra otevřete níže vyobrazeným způsobem.
- Kabel micro USB (1)
- Dobíjecí baterie (NP-BX1) (1)
- Upevňovací spona (1)
- Průvodce spuštěním (tento dokument) (1)
- Referenční příručka (1)



Názvy hlavních součástí

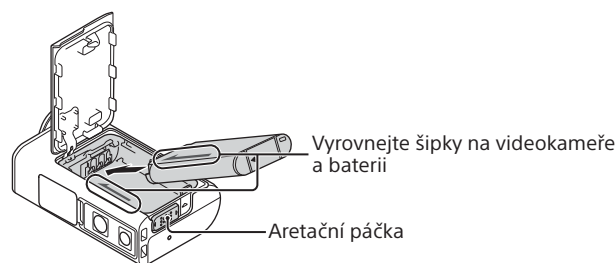
- 1 Tlačítko \odot (zapnout/pohotovostní režim)
- 2 Tlačítko MENU
- 3 Zobrazovací panel
- 4 Tlačítka UP/DOWN
- 5 Kontrolka REC
- 6 Tlačítko REC (video/foto) / tlačítko ENTER (spuštění nabídky)
- 7 Kontrolka REC/LIVE
- 8 Objektiv
- 9 Reproduktor
- 10 Mikrofony
- 11 Kryt baterie
- 12 Kryt konektorů (univerzální/micro USB konektor)
- 13 Kontrolka REC
- 14 Aretační páčka
- 15 Kryt paměťové karty



Začínáme

Nabíjení baterie

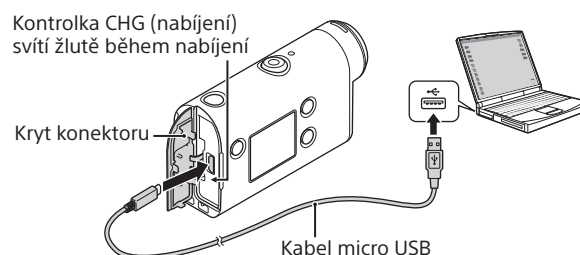
- 1 Posunutím aretační páčky dolů otevřete kryt baterie a vložte baterii.



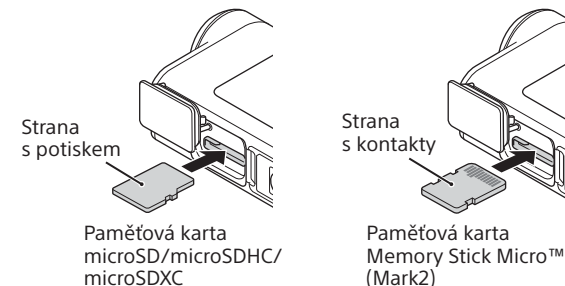
- 2 Bezpečně zavřete kryt a posuňte aretační páčku směrem nahoru pro jeho zaaretování.

Ujistěte se, že není vidět žlutá značka na aretační páčce.

- 3 Otevřete kryt konektorů a připojte vypnutou videokameru k zapnutému počítači pomocí kabelu micro USB (součást dodávky).



Vložení paměťové karty



Paměťové karty, které lze používat ve videokameře

Paměťová karta	MP4	XAVC S
Paměťová karta Memory Stick Micro™ (Mark2)	○ (pouze Mark2)	-
Paměťová karta microSD	○*1	-
Paměťová karta microSDHC	○*1	○*2
Paměťová karta microSDXC	○*1	○*2

*1 Rychlostní třída SD Speed Class 4 (CLASS 4) nebo rychlejší, resp. UHS Speed Class 1 (U1) nebo rychlejší

*2 Paměťové karty splňující následující specifikace:
 - 4 GB nebo více paměti
 - Rychlostní třída SD Speed Class 10 (CLASS 10), UHS Speed Class 1 (U1) nebo rychlejší

Poznámky

- Nelze zaručit správnou funkci při použití všech typů paměťových karet. Podrobnosti o paměťových kartách nevyráběných společností Sony vám poskytne příslušný výrobce.
- Zkontrolujte směr vložení paměťové karty. Pokud paměťovou kartu násilně vložíte nesprávným směrem, může dojít k poškození paměťové karty, slotu paměťové karty nebo obrazových dat.
- Paměťovou kartu před použitím naformátujte pomocí videokamery.
- Před použitím videokamery zkontrolujte, jestli jsou kryty konektorů a baterie/paměťové karty bezpečně zavřené a jestli pod nimi nejsou skřípnuté nějaké cizí objekty. V opačném případě může dojít k vniknutí vody do přístroje.

Nastavení hodin

Při prvním zapnutí videokamery stisknutím tlačítka \odot (zapnout/pohotovostní režim) se zobrazí obrazovka pro nastavení oblasti/letního času/data a času. Pomocí tlačítek UP a DOWN vyberte položku a stisknutím tlačítka ENTER ji aktivujete.

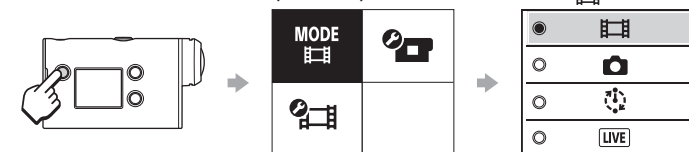
Tipy

- Obrazovka pro nastavení data a času/oblasti/letního času se zobrazí rovněž po resetování nastavení.
- Regiony jsou definovány časovým rozdílem mezi časem GMT (Greenwich) a vaším běžným domovským časem. Podrobnosti týkající se časových posunů viz „Seznam časových posunů v hlavních světových městech“ v dokumentu „Příručka“ (webová příručka).

Snímání

Nastavení režimu snímání

Stiskněte tlačítko MENU a potom vyberte režim snímání \rightarrow MODE \rightarrow



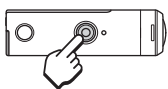
Přehled režimů

Ikony	Režimy snímání
	Režim videa
	Režim statických snímků
	Časosběrné snímání
	Živý datový tok
	Záznam ve smyčce

Nastavení formátu videa

Stiskněte tlačítko MENU a potom vyberte formát videa \rightarrow (Nastavení snímání) \rightarrow (výchozí nastavení: [MP4]).

Snímání



Snímání zahajte stisknutím tlačítka REC. Chcete-li snímání ukončit, stiskněte znovu tlačítko REC.

* Stisknete-li tlačítko REC v okamžiku, kdy je zapnutý („ON“) režim „Záznam jedním stisknutím“, spustí se záznam v posledním režimu snímání nastaveném před vypnutím videokamery.

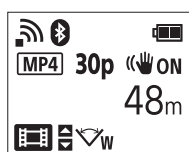
Poznámka

- Během dlouhodobějšího snímání se může zvýšit teplota videokamery do té úrovně, že dojde k automatickému vypnutí záznamu.

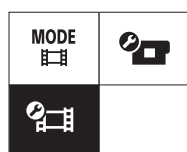
Nastavení

Stiskněte tlačítko MENU, stisknutím tlačítka UP nebo DOWN vyberte položku a stiskněte tlačítko ENTER pro její aktivaci.

Obrazovka snímání

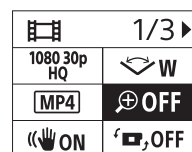


Obrazovka MENU



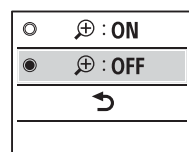
Tlačítko MENU

Obrazovka nastavení snímání



Tlačítko ENTER

Obrazovka nastavení



Nastavení snímání*1

Ikony	Položky nastavení
1080 30p HQ	Nastavení kvality obrazu
MP4	Formát videa
Velikost obrazu pro časosběrné snímání	Velikost obrazu pro časosběrné snímání
5 min	Doba záznamu ve smyčce
	Přepínání na statické snímky
8f 1s	Interval pořizování statických snímků
OFF	Samospoušť
1s	Interval časosběrného snímání
300	Počet snímků časosběrného snímání
ON	SteadyShot (video)
W	Nastavení úhlu
OFF	Nastavení zoomu
OFF	Převrácení obrazu
± 0.0	Posun AE
AE-T	Režim AE časosběrného snímání
SCN [N]	Scéna
AWB	Vyvážení bílé
Vivid	Barevný režim
ON	Nastavení záznamu zvuku
OFF	Redukce hluku větru

*1 Dostupnost nastavení jednotlivých položek závisí na režimu snímání.

*2 Toto nastavení je k dispozici pouze v některých zemích a regionech.

Podrobnosti ohledně nastavování položek viz „Změna nastavení“ v dokumentu „Příručka“ (webová příručka).

Připojení k chytrému telefonu

Instalace aplikace PlayMemories Mobile™ do chytrého telefonu



Operační systém Android

Vyhleďte aplikaci PlayMemories Mobile na serveru Google Play a nainstalujte ji.



Operační systém iOS

Vyhleďte aplikaci PlayMemories Mobile v obchodě App Store a nainstalujte ji.

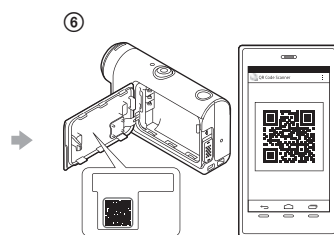
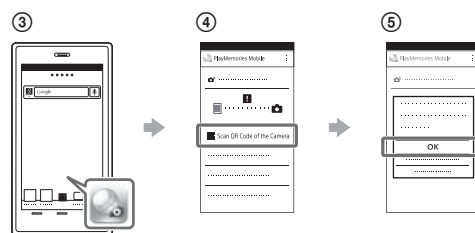


Poznámky

- Pokud máte aplikaci PlayMemories Mobile již nainstalovanou ve svém chytrém telefonu, aktualizujte ji na nejnovější verzi.
- Nelze zaručit, že funkce Wi-Fi popsané v této příručce budou správně fungovat u všech chytrých telefonů a tabletů.
- Způsob ovládání a obrazovky aplikace se mohou v důsledku budoucích upgradů bez předchozího upozornění změnit.
- Další informace o aplikaci PlayMemories Mobile najdete na následující webové stránce. (<http://www.sony.net/pmm/>)
- Služba Google play nemusí být v závislosti na zemi nebo regionu podporována. V takovém případě vyhleďte aplikaci „PlayMemories Mobile“ na internetu a poté ji nainstalujte.

Použití kódu QR pro připojení k chytrému telefonu prostřednictvím Wi-Fi

- Zapněte videokameru a nastavte připojení Wi-Fi na videokameře na ON.
- Vyberte požadovaný režim snímání: [REK], [CAM], [MOV], [PHOTO].
- Spustíte v chytrém telefonu aplikaci PlayMemories Mobile.
- Na obrazovce aplikace PlayMemories Mobile vyberte položku [Scan QR Code of the Camera].
- Vyberte možnost [OK] (Pokud se zobrazí zpráva, vyberte znovu [OK]).
- Načtete kód QR vytisknutý na štítku na zadní straně krytu baterie videokamery.

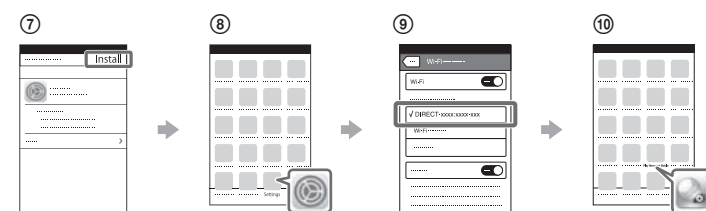


Android

- Při zobrazení zprávy [Connect with the camera?] na chytrém telefonu vyberte možnost [OK].

iPhone/iPad

- Podle pokynů na obrazovce nainstalujte do chytrého telefonu profil (informace o nastavení).
- Na domovské obrazovce vyberte položku [Settings] → [Wi-Fi].
- Vyberte SSID.
- Vraťte se zpět na domovskou obrazovku a poté spusťte aplikaci PlayMemories Mobile.



Vyvolání uživatelského ID a hesla bez použití štítku

Pokud je štítek odlepený nebo nečitelný, můžete vyvolat své uživatelské ID a heslo následujícím postupem.

- Vložte nabitou baterii do videokamery.
- Videokameru připojte pomocí kabelu micro USB (je součástí dodávky) k počítači.
- Stisknutím tlačítka [ON] (zapnout/pohotovostní režim) zapněte videokameru.
- Zobrazte [Počítač] → [PMHOME] → [INFO] → [WIFI_INF.TXT] v počítači a zkontrolujte své uživatelské ID a heslo.

Vytvoření vlastního videa

Úprava videa pomocí aplikace Action Cam

Aplikace Action Cam umožňuje importovat videa do chytrého telefonu pro jejich snadné úpravy.

Můžete také vytvářet časosběrné videosekvence.

Další informace o aplikaci Action Cam najdete na následující webové stránce. <http://www.sony.net/acap/>



Nainstalujte aplikaci Action Cam, která je kompatibilní s vaším chytrým telefonem.



Poznámka

- Služba Google Play nemusí být v závislosti na zemi nebo regionu podporována.

Úprava videa pomocí aplikace Action Cam Movie Creator

Aplikace Action Cam Movie Creator umožňuje importovat videa a snímky do počítače a upravovat videa.

Rovněž lze přidávat různé efekty (jako je například Multi View, proměnná rychlost přehrávání apod.) a vytvářet časosběrné videosekvence.

Další informace o aplikaci Action Cam Movie Creator najdete na následující webové stránce. <http://www.sony.net/acmc/>

