

System domáceho kina

Referenčná príručka

SK



https://rd1.sony.net/help/ht/2080/h_zz/

©2024 Sony Corporation
<https://www.sony.net/>



* 5 0 4 9 8 3 1 1 * (1)

BRAVIA Theatre Quad

Model: YY2080C

Slovenčina

System domáceho kina

Pred použitím jednotky si otvorte nasledujúcu adresu URL a prečítajte si Licenčnú zmluvu koncového používateľa (licencia EULA). Obsah zmluvy sa vzťahuje aj na reproduktory (dostupné samostatne) pripojené k jednotke (pokiaľ nemajú samostatnú) licenčnú zmluvu.
https://rd1.sony.net/help/vs/el22/h_zz/

Model: YY2080C

Termín „produkt“ v tomto dokumente sa vzťahuje na jednotku alebo jej príslušenstvo.

Informácie pre zákazníkov v Európe

Produkt neumiestňujte do obmedzeného priestoru, ako napríklad do knižnice alebo skrinky.

Ventilačný otvor jednotky nezakrývajte novinami, obrusmi, záclonami a podobne, aby sa predišlo riziku požiaru. Jednotku nevystavujte zdrojom otvoreného ohňa (napríklad zapáleným sviečkam).

Zabráňte kvapkaniu a špliechaniu na produkt, nekladte naň predmety naplnené tekutinou, napríklad vázy, aby ste predišli požiaru alebo úrazu elektrickým prúdom.

Zariadenie nie je odpojené od elektrického zdroja (siete), pokiaľ je pripojené k elektrickej zásuvke, aj keď ste samotné zariadenie vypili.

Sieťový adaptér nie je odpojený od elektrického zdroja (siete), pokiaľ je pripojený k elektrickej zásuvke, aj keď ste samotnú jednotku vypili.

Jednotku nainštalujte tak, aby sa mohol napájací kábel v prípade problémov okamžite odpojiť od elektrickej zásuvky.

Keďže sa sieťový adaptér odpoja od elektrickej siete pomocou hlavnej zástrčky sieťového adaptéra, pripojte ju k ľahko prístupnej sieťovej zásuvke. Ak spozorujete nezvyčajné fungovanie zástrčky, ihneď ju odpojte od sieťovej zásuvky.

Diaľkový ovládač

UPOZORNENIE

Ak batériu vymeníte za nesprávny typ, hrozí riziko výbuchu.

Použitie batérie zlikvidujte podľa miestnych pravidiel a nariadení.

Batérie (akumulátor ani inštalované batérie) nevystavujte dlhodobu nadmernej teplote, napríklad zo slnečného žiarenia, ohňa a podobne.

Tento produkt obsahuje magnet(-y), ktoré môžu spôsobovať rušenie kardiostimulátorov, programovateľných ventilov shuntu na liečbu hydrocefalu alebo iných zdravotníckych pomôcok. Produkt preto neumiestňujte do blízkosti osôb s takýmito zdravotníckymi pomôckami. Ak takúto zdravotnícku pomôcku používate, o použití produktu sa najprv poraďte s lekárom.

Štítko a dôležité informácie týkajúce sa bezpečnosti sú zobrazené na spodnej strane týchto zariadení:

- riadiaca jednotka
- reproduktory
- sieťový adaptér

Táto jednotka bola testovaná a zistilo sa, že spĺňa obmedzenia stanovené v smernici EMC pri pripojení pomocou kábla kratšieho ako 3 m.

Upozorňujeme, že akékoľvek zmeny alebo úpravy, ktoré nie sú výslovne schválené touto príručkou môžu mať za následok zrušenie vášho oprávnenia prevádzkovať jednotku.

Označenie CE platí iba v krajinách/regiónoch, ktoré to vyžadujú na základe zákonov, predovšetkým v krajinách/regiónoch EHP (Európskeho hospodárskeho priestoru) a vo Švajčiarsku. Označenie UKCA platí iba v krajinách/regiónoch, ktoré to vyžadujú na základe zákonov, predovšetkým v Spojenom kráľovstve.

Podrobnosti o účinkoch kontaktu mobilného telefónu alebo iných bezdrôtových zariadení pripojených k jednotke s ľudským telom nájdete v návode na použitie daného bezdrôtového zariadenia.

Upozornenie pre zákazníkov: nasledujúce informácie sa vzťahujú len na produkty predávané v krajinách/regiónoch, v ktorých platia smernice EÚ a/alebo príslušné zákonné požiadavky uplatňované v Spojenom kráľovstve.

Tento produkt bol vyrobený spoločnosťou alebo v mene spoločnosti Sony Corporation.

Dovozca pre EÚ a Spojené kráľovstvo: Sony Europe B.V.

Otázky týkajúce sa dovozu pre EÚ alebo súladu produktu s normami v Európe zašlite oprávnenému zástupcovi výrobcu: Sony Belgium, bijkantoor van Sony Europe B.V., Da Vincilaan 7-D1, 1930 Zaventem, Belgicko.

Otázky týkajúce sa dovozu pre Spojené kráľovstvo alebo súladu produktu s normami v Spojenom kráľovstve zašlite oprávnenému zástupcovi výrobcu: Sony Europe B.V., The Heights, Brooklands, Weybridge, Surrey KT13 0XW, Spojené kráľovstvo.

Odporúčané káble

Hostiteľské počítače alebo periférne zariadenia pripájajte pomocou správne tienenchých a uzemnených káblov a konektorov.

Spoločnosť Sony Corporation týmto vyhlasuje, že toto vybavenie spĺňa nariadenia smernice 2014/53/EÚ. Celý text vyhlásenia o zhode EÚ je k dispozícii na nasledujúcej internetovej adrese:
<https://compliance.sony.eu>

Spoločnosť Sony Corporation týmto vyhlasuje, že toto vybavenie spĺňa príslušné zákonné požiadavky v Spojenom kráľovstve. Celý text vyhlásenia o zhode je k dispozícii na nasledujúcej internetovej adrese:
<https://compliance.sony.co.uk>

Pre toto rádiové zariadenie platia nasledujúce obmedzenia týkajúce sa uvedenia do prevádzky alebo požiadavky na schválenie používania v týchto krajinách: BE, BG, CZ, DK, DE, EE, IE, EL, ES, FR, HR, IT, CY, LV, LT, LU, HU, MT, NL, AT, PL, PT, RO, SI, SK, FI, SE, UK, IS, LI, NO, CH, AL, BA, MK, MD, RS, ME, XK, TR, UK (NI): Pásmo 5 150 MHz – 5 350 MHz je obmedzené iba na prevádzku v interiéri.



Likvidácia odpadových batérií, elektrického a elektronického vybavenia (platné v Európskej únii a ostatných krajinách so zavedenými systémami separovaného zberu odpadu)
Tento symbol na produkte, batérii alebo na balení znamená, že s produktom a batériou nemožno zaobchádzať ako s domovým odpadom. Na určitých typoch batérií sa môže tento symbol používať spolu so symbolom chemickej značky. Chemická značka olova (Pb) sa pridáva, ak batéria obsahuje viac ako 0,004 % olova. Správnu likvidáciu týchto produktov a batérií zabránite možnému negatívnemu vplyvu na životné prostredie a ľudské zdravie, ktorý by hrozil pri nesprávnej likvidácii batérií. Recyklácia týchto materiálov pomáha šetriť prírodné zdroje. Ak sú produkty z bezpečnostných, prevádzkových dôvodov alebo z dôvodu integrity údajov trvalo pripojené k vstavanej batérii, takúto batériu musí vymieňať len kvalifikovaný servisný personál. Po uplynutí životnosti batérie, elektrických a elektronických zariadení treba tieto produkty odovzdať na príslušnom zbernom mieste určenom na recykláciu elektrických a elektronických zariadení, aby ste zaručili ich správnu likvidáciu. Informácie o iných typoch batérií nájdete v časti o bezpečnom vybratí batérie z produktu. Batériu odovzdajte na príslušnom zbernom mieste určenom na recykláciu nepotrebných batérií. Podrobnejšie informácie o recyklácii tohto produktu alebo batérie vám poskytne miestny mestský úrad, miestny úrad zodpovedný za odvoz domového odpadu alebo obchod, v ktorom ste produkt alebo batériu kúpili.

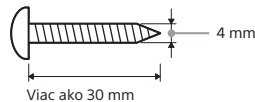
Táto jednotka by sa mala nainštalovať a prevádzkovať tak, aby bol výžarováč vzdialený aspoň 20 cm od tela osoby.

Montáž reproduktorov na stenu

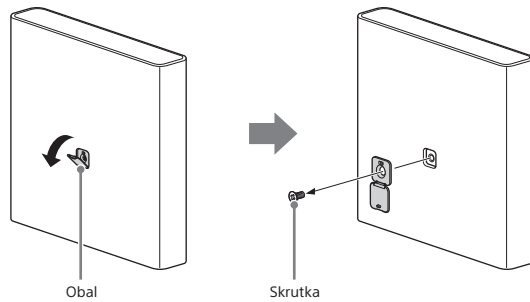
Poznámka

- Pri montáži reproduktorov na stenu používajte dodané nástenné montážne konzoly, a reproduktory nemontujte priamo na stenu. Teplota vo vnútri reproduktorov sa výrazne zvýši, v dôsledku čoho môže dôjsť k vzniku poškodenia alebo poruchy.
- Pripravte si skrutky (nie sú súčasťou balenia), ktoré sú vhodné pre materiál steny a jej stabilitu. V závislosti od materiálu steny môže dôjsť k jej poškodeniu.
- Bezpečne utiahnite skrutky do nástenného nosníka.
- Nástennú montážnu konzolu namontujte vodorovne na spevnenú stenu.
- Inštaláciou poverte predaju produktov značky Sony alebo licencovaného dodávateľa a počas inštalácie venujte zvýšenú pozornosť bezpečnosti.
- Spoločnosť Sony nenesie zodpovednosť za nehody ani škody spôsobené nesprávnou inštaláciou, nedostatočnou stabilitou steny, nesprávnou inštaláciou skrutiek, prírodnými katastrofami a pod.
- Reproduktory nemontujte priamo pod strop, aby tak neblokovali zvukový výstup z hornej časti reproduktorov.
- Okolo reproduktorov neumiestňujte kovové predmety. Môže to znížiť stabilitu bezdrôtových funkcií.
- Medzi reproduktory neumiestňujte žiadne prekážky.

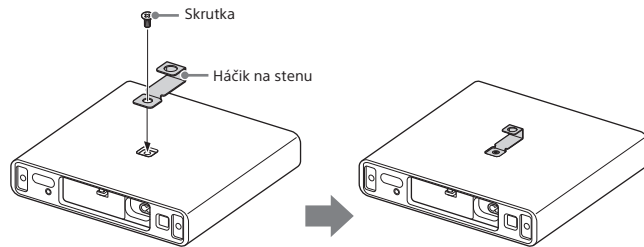
1. Pripravte si 16 skrutiek (nie sú súčasťou dodávky) vhodných do otvorov nástennej montážnej konzoly.



2. Odstráňte kryt na zadnej strane reproduktora. Najprv otvorte kryt smerom nadol. Potom skrutkovačom odstráňte skrutku a kryt.

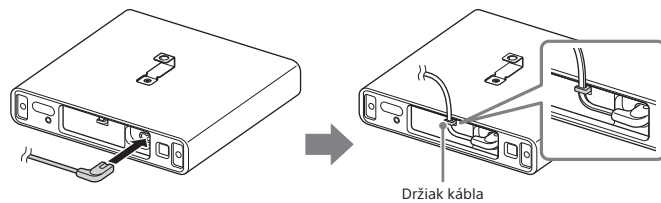


3. K reproduktoru pripevnite háčik na stenu (je súčasťou dodávky). Na pripavenie háčika použite skrutku, ktorú ste odstránili v kroku 2.

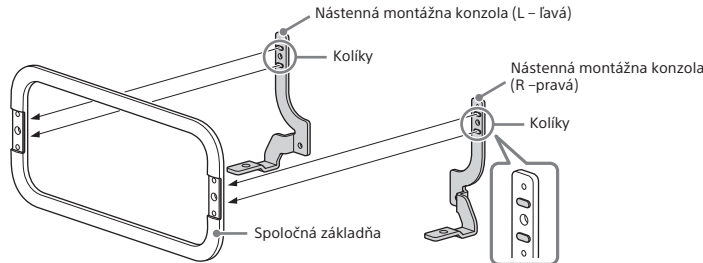


Poznámka
Kryt, ktorý ste odstránili v kroku 2, si ponechajte na použitie, keď reproduktor nebude pripevnený na stenu.

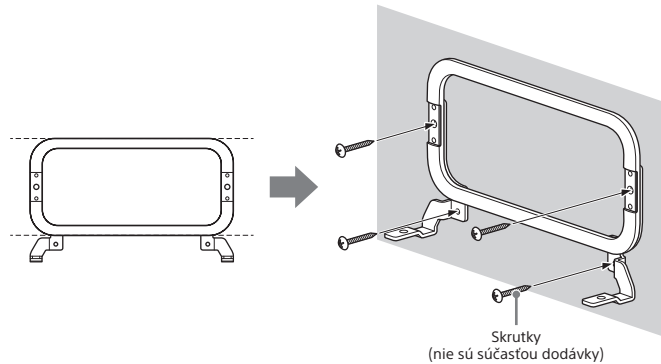
4. K reproduktoru pripojte sieťový napájací kábel (napájací kábel) pre reproduktor (je súčasťou dodávky). Napájací kábel pripojený k reproduktoru pripevnite k držiaku kábla na spodnej strane reproduktora.



5. Kolíky konzoly na montáž na stenu (L) a (P) (sú súčasťou dodávky) vložte do otvorov spoločnej základne (je súčasťou dodávky) a zmontujte nástennú montážnu konzolu.



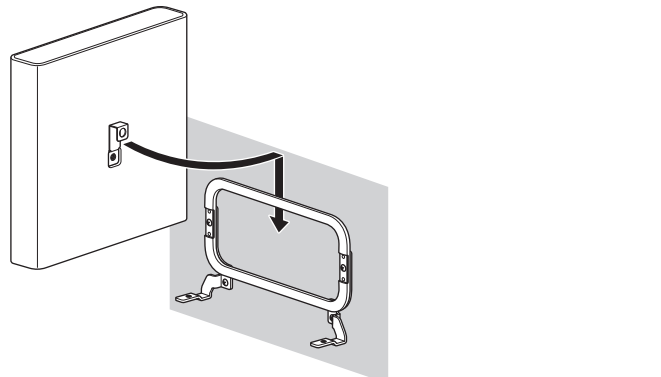
6. Vyberte si polohu reproduktora na stene a namontujte nástennú montážnu konzolu, ktorú ste zostavili v kroku 5. Nástennú montážnu konzolu namontujte vodorovne na stenu. Na montáž použite 4 skrutky (nie sú súčasťou dodávky), ktoré ste si pripravili v kroku 1. Pri montáži nástennej montážnej konzoly konzolu pridržte, aby nespadla.



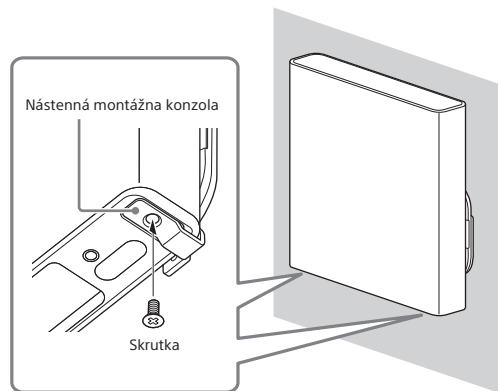
7. Skontrolujte typ reproduktorov. Skontrolujte štítko na spodnej strane reproduktora, aby zodpovedal polohe.

- FRONT L: predný ľavý
- FRONT R: predný pravý
- REAR L: zadný ľavý
- REAR R: zadný pravý

8. Reproduktor zaveste na nástennú montážnu konzolu. Nástenný háčik na zadnej strane reproduktora zaveste na konzolu.



9. Zarovnajte polohu otvorov na skrutky na spodnej strane reproduktora a otvorov na nástennej montážnej konzole a potom reproduktor pevne pripevnite ku konzole pomocou skrutiek (sú súčasťou dodávky).



10. Sieťový kábel (napájací kábel) pripojený k reproduktoru zapojte do sieťovej zásuvky (elektrickej siete).

Licencie
<ul style="list-style-type: none">Dolby, Dolby Vision, Dolby Atmos a symbol dvojitého písmena D sú registrované ochranné známky spoločnosti Dolby Laboratories Licensing Corporation. Vyrobené na základe licencie od spoločnosti Dolby Laboratories. Dôverné nezverejnené diela. Copyright © 2012 – 2021 Dolby Laboratories. Všetky práva vyhradené. Informácie o patentoch spoločnosti DTS nájdete na lokalite http://patents.dts.com. Vyrobené na základe licencie od spoločnosti DTS, Inc. DTS a DTS:X sú registrovanými ochrannými znakmi alebo ochrannými znakmi spoločnosti DTS, Inc. v USA alebo iných krajinách. © 2021 DTS, Inc. VŠETKY PRÁVA VYHRADENÉ. Tento produkt obsahuje softvér, ktorý spoločnosť Sony používa na základe licenčnej zmluvy s príslušným vlastníkom autorských práv. Na základe požiadavky vlastníka autorských práv na tento softvér sme povinní oznámiť zákazníkovi obsah tejto zmluvy. Na nasledujúcej adrese URL sa môžete oboznámiť s obsahom licencie. https://r1d1.sony.net/help/ht/sl/23c/ Softvér, ktorý je súčasťou tohto produktu, obsahuje softvér chránený autorským právom, ktorý podlieha licencií GPL/LGPL a iným licenciám, ktoré si môžu vyžadovať prístup k zdrojovému kódu. Kópiu príslušného zdrojového kódu podľa požiadaviek GPL/LGPL (a iných licencií) nájdete na nasledujúcej adrese URL. Zdrojový kód, ako to vyžaduje GPL/LGPL, od nás môžete získať na fyzickom médiu počas troch rokov od našej poslednej dodávky tohto produktu prihlásením prostredníctvom formulára na nasledujúcej adrese URL. Táto ponuka platí pre každého, kto získa túto informáciu. https://oss.sony.net/Products/Linux/ Spoločnosť Sony nemôže odpovedať ani reagovať na prípadné otázky týkajúce sa obsahu tohto zdrojového kódu. Softvér Spotify podlieha licenciám tretích strán, ktoré nájdete tu: https://www.spotify.com/connect/third-party-licenses.
Odopretie záruk na služby, ktoré ponúkajú tretie strany
<ul style="list-style-type: none">Služby, ktoré ponúkajú tretie strany, sa môžu zmeniť, pozastaviť alebo ukončiť bez predchádzajúceho upozornenia. Spoločnosť Sony v takýchto situáciách nenesie žiadnu zodpovednosť.

Bezpečnostné upozornenia

- Pred používaním jednotky skontrolujte, či sa jej prevádzkové napätie zhoduje s napätím v miestnej elektrickej sieti. Prevádzkové napätie je vyznačené na štítku na spodnej strane jednotky.
- Dodávaný sieťový adaptér je určený výhradne pre túto jednotku. Nesmie sa používať v kombinácii s inými zariadeniami.
- Dodaný sieťový napájací kábel (sieťový kábel) bopl navrhnutý špeciálne pre túto jednotku. Nesmie sa používať v kombinácii s inými zariadeniami.
- Ak jednotku plánujete dlhšie nepoužívať, úplne odpojte sieťový napájací kábel (napájací kábel) od sieťovej zásuvky (siete). Pri odpájaní sieťového napájacieho kábla (sieťového kábla) vždy ťahajte za zástrčku. Nikdy neťahajte za samotný kábel.
- Vymenu sieťového napájacieho kábla smie vykonať len oprávnená osoba v autorizovanom servise.

Informácie o umiestnení

- V prípade vniknutia akéhokoľvek predmetu alebo kvapaliny do jednotky odpojte jednotku od elektrickej siete a pred ďalším používaním ho nechajte skontrolovať kvalifikovaným personálom.
- Jednotku neumiestňujte do blízkosti zdrojov tepla ani na miesta vystavené priamemu slnečnému žiareniu, nadmernej prašnosti alebo mechanickým otrasom.
- Reprodukory tejto jednotky nie sú magneticky tienené. Neumiestňujte magnetické karty na jednotku ani do jeho blízkosti.
- Do okolia jednotky neumiestňujte iné kovové predmety okrem televízora. Bezdrôtové funkcie môžu byť nestabilné.
- Hoci sa jednotka počas prevádzky zahrieva, nejde o poruchu.
- Jednotku položte na miesto s dostatočnou cirkuláciou vzduchu, aby sa predišlo jej zahrievaniu, čím sa predlíži jej životnosť.
- Keď umiestnite jednotku na špeciálne upravený povrch (voskovaný, olejovaný, leštený a pod.), buďte opatrní, pretože na takomto povrchu môže dôjsť ku vzniku škvrín alebo zmene farby.

Starostlivosť o jednotku

- Jednotku čistíte mäkkou suchou handričkou. Nepoužívajte žiadne drsné handričky, práškové prostriedky ani rozpúšťadlá, napríklad alkohol alebo benzín.

Komunikácia prostredníctvom rozhrania BLUETOOTH®

- Mikrovlny emitujúce zo zariadenia BLUETOOTH môžu mať vplyv na fungovanie elektronických zdravotníckych zariadení. Na nasledujúcich miestach vypnite túto jednotku a ďalšie zariadenia BLUETOOTH, pretože môžu spôsobiť nehold:
 - v nemocniciach, v blízkosti vyhradených sedadiel vo vlaku, na miestach s prítomnosťou horľavých plynov, v blízkosti automatických dveri alebo protipožiarnych alarmov.

Zapnutie/vypnutie funkcií BLUETOOTH a bezdrôtovej siete LAN

- Stlačením tlačidiel INPUT (Vstup), ↔ (Hlasitosť) – a ⊗ (Stlmenie zvuku) v tomto poradí na dodanom diaľkovom ovládaní, ktoré zobrazuje [RFOFF] na displeji predného panela jednotky, vypnete funkcie BLUETOOTH a Wireless LAN.
- Opätovným stlačením tlačidiel INPUT (Vstup), ↔ (Hlasitosť) – a ⊗ (Stlmenie zvuku) v tomto poradí na dodanom diaľkovom ovládaní, ktoré zobrazuje [RF ON] na displeji predného panela jednotky, zapnete funkcie BLUETOOTH a Wireless LAN.

Poznámky k prenosu/likvidácii

- Pred prenosom/likvidáciou nezabudnite jednotku resetovať, vymazať súkromné informácie a nastavenia. Ak jednotku preniesite alebo zlikvidujete bez zresetovania, tretia osoba môže zistiť a zneužiť súkromné informácie. Podrobnosti o spôsobe resetovania nájdete v príručke pomoci.

Ďalšie poznámky

- Vypnutie funkcie [Auto Standby] (Automatický pohotovostný režim) môže zvýšiť spotrebu energie, pretože produkt sa po použití nepovypne automaticky.
- Pripojenie k internetu a adresa IP** Technické údaje, ako napríklad adresa IP (alebo parametre zariadenia), sa používajú pri pripojení tohto produktu k internetu na vykonanie aktualizácie softvéru alebo príjem služieb tretích strán. Pri aktualizáciách softvéru sa môžu tieto technické údaje preniesť na naše aktualizčné servery, aby vám bolo možné poskytnúť aktualizáciu softvéru zodpovedajúcu vášmu zariadeniu. Ak nechcete, aby sa takéto technické údaje používali, nenastavujte funkciu bezdrôtového pripojenia k internetu a nepripájajte kábel na pripojenie k internetu.
- Ak pripájate jednotku do internetu, použite smerovač (modem ADSL, ukončovacie zariadenie optickéj linky s funkciou smerovača dodávané poskytovateľom internetu alebo prístupový bod Wi-Fi). Ak sa pripojíte na internet bez použitia smerovača, môže dôjsť k bezpečnostnému problému. Ak si nie ste istí, či má elektrická zásuvka sieťovej linky funkciu smerovača, spýtajte sa bytového správcu alebo poskytovateľa internetu.
- Ak máte otázky alebo problémy súvisiace s týmto systémom, ktoré nie sú popísované v tejto príručke, obráťte sa na najbližšieho predajcu produktov spoločnosti Sony.

Ochranné známky

- Logo LDAC a LDAC sú ochranné známky spoločnosti Sony Group Corporation alebo jej pobočiek.
- Slovná značka a logá BLUETOOTH® sú registrovanými ochrannými znakmi, ktoré vlastní spoločnosť Bluetooth SIG, Inc. a spoločnosť Sony Group Corporation a jej dcérske spoločnosti používajú taketo známky na základe licencie.
- Vyrazy HDMI™, HDMI High-Definition Multimedia Interface, HDMI Trade dress a logá HDMI sú ochrannými znakmi alebo registrovanými ochrannými znakmi spoločnosti HDMI Licensing Administrator, Inc.
- Wi-Fi®, Wi-Fi Protected Access® a Wi-Fi Alliance® sú registrovanými ochrannými znakmi spoločnosti Wi-Fi Alliance.
- Wi-Fi CERTIFIED™, WPA™, WPA2™ a WPA3™ sú ochranné známky spoločnosti Wi-Fi Alliance.
- Spotify a logá Spotify sú registrované ochranné známky spoločnosti Spotify AB.*
 - Služba Spotify nemusí byť v niektorých krajinách/oblastiach dostupná. Ďalšie informácie nájdete na stránke support.spotify.com.

Všetky ostatné ochranné známky a registrované ochranné známky sú ochrannými znakmi alebo registrovanými ochrannými znakmi príslušných vlastníkov. V tejto príručke sa neuvádzajú označenia TM a ®.

Technické parametre

Reprodukory (YY2080C2/YY2080C3/YY2080C4/YY2080C5)

Nasledujúce opisy sú špecifikácie jednotlivých reproduktorov.

Zosilňovač

VÝSTUPNÝ VÝKON (menovitý)

Horný reproduktor: 25 W (pri 6 ohmoch, 1 kHz, 1 % celkového harmonického skreslenia)
Výškový reproduktor: 25 W (pri 6 ohmoch, 10 kHz, 1 % celkového harmonického skreslenia)
Stredový reproduktor: 25 W (pri 6 ohmoch, 1 kHz, 1 % celkového harmonického skreslenia)
Hĺbkový reproduktor: 25 W (pri 5 ohmoch, 100 Hz, 1 % celkového harmonického skreslenia)

VÝSTUPNÝ VÝKON (referenčný)

Horný reproduktor: 31,5 W (pri 6 ohmoch, 1 kHz)
Výškový reproduktor: 31,5 W (pri 6 ohmoch, 10 kHz)
Stredový reproduktor: 31,5 W (pri 6 ohmoch, 1 kHz)
Hĺbkový reproduktor: 31,5 W (pri 5 ohmoch, 100 Hz)

Všeobecné

Požiadavky na napájanie

220 V – 240 V AC, 50 Hz/60 Hz

Spotreba energie

Zapnuté: 20 W

Pohotovostný režim: 1,1 W alebo menej

Nesvieti: 0,5 W alebo menej*

- * Keď stlačíte a podržíte tlačidlo LINK na 2 sekundy alebo dlhšie, a potom prst uvoľníte, reproduktor sa prepne do režimu vypnutia a indikátor napájania zhasne. Ak chcete reproduktor znovu použiť, stlačte tlačidlo LINK.

Približné rozmery* (š × v × h)

Reproduktor:

289 mm × 275 mm × 55 mm

Reproduktor s podstavcom na stôl:

289 mm × 306 mm × 129 mm

Reproduktor s nástennou montážnou konzolou:

289 mm × 279 mm × 73 mm

- * Bez prečnievajúcich častí

Hmotnosť (približne)

Reproduktor:

2,4 kg

Reproduktor s podstavcom na stôl:

2,6 kg

Reproduktor s nástennou montážnou konzolou:

2,7 kg

Riadiaca jednotka (YY2080C1)

Rozhranie HDMI

Konektor

Typ A (19-kolíkový)

Rozhranie LAN

Terminál LAN (100)

Terminál 100BASE-TX

Bezdrôtová sieť LAN

Komunikačný systém

IEEE 802.11 a/b/g/n/ac

Frekvenčné pásmo

2,4 GHz, 5 GHz

Rozhranie BLUETOOTH

Komunikačný systém

Špecifikácie BLUETOOTH, verzia 5.2

Frekvenčné pásmo

2,4 GHz (2,400 0 GHz – 2,483 5 GHz)

Všeobecné

Požiadavky na napájanie

12 V DC (s použitím napájania pomocou dodaného sieťového adaptéra pripojeného do zásuvky 100 – 240 V AC, 50Hz/60 Hz)

Spotreba energie

Zapnuté: 13 W

[Network/Bluetooth Standby] (Pohotovostný režim siete/Bluetooth) je nastavený na ON (Zap.): 2,8 W alebo menej

[Network/Bluetooth Standby] (Pohotovostný režim siete/Bluetooth) je nastavený na OFF (Zap.): 0,5 W alebo menej*

Produkt má funkciu smerovača, ktorá môže prenášať zvukové údaje cez port Wi-Fi alebo LAN do iného zvukového produktu Sony.

- * Keď je možnosť [Standby Through] vypnutá alebo je možnosť [Standby Through] nastavená na [Auto], keď je pripojený televízor vypnutý.

Približné rozmery* (š × v × h)

160 mm × 56 mm × 160 mm

- * Bez prečnievajúcich častí

Hmotnosť (približne)

770 g

Bezdrôtový vysielateľ/prijímač

Komunikačný systém

Špecifikácie bezdrôtového zvuku, verzia 4.0

Frekvenčné pásmo

5 GHz

Obsah balenia

Riadiaca jednotka (1)

Reproduktor (FRONT L) (1)

Reproduktor (FRONT R) (1)

Reproduktor (REAR L) (1)

Reproduktor (REAR R) (1)

Diaľkové ovládanie (1)

Batéria R03 (veľkosť AAA) (2)

Spoločná základňa (4)

Noha podstavca na stôl (8)

Skrutka podstavca na stôl (8)

Nástenná montážna konzola (L – ľavá) (4)

Nástenná montážna konzola (R – pravá) (4)

Háčik na stenu (4)

Skrutka (8)

HDMI kábel (4K, s podporou prenosu 8K) (1)

Kábel režimu stredného reproduktora TV (1)

Tlačená dokumentácia (1 set)

Sieťový adaptér (AC-M1215WW) (1)

– sieťový napájací kábel (1)

– Sieťový napájací kábel (napájací kábel) reproduktora (4)

Sieťový adaptér

Názov výrobcu alebo obchodná značka: Sony Corporation

Obchodné registračné číslo: 7010401045660

Adresa: 1-7-1 Konan Minato-ku Tokyo, 108-0075 Japonsko

Identifikátor modelu: AC-M1215WW

Vstupné napätie: 100 – 240 V

Vstupná frekvencia striedavého prúdu: 50/60 Hz.

Výstupné napätie – výstupný prúd – výstupný výkon: 12,0 V DC – 1,5 A – 18,0 W

Príjemná účinnosť v aktívnom režime: 85,0 %

Účinnosť pri nízkom zaťažení (10 %): 82,1 %

Spotreba energie v stave bez záťaže: 0,03 W

Rádiofrekvenčné pásma a maximálny výstupný výkon

	Frekvenčné pásmo	Maximálny výstupný výkon
BLUETOOTH	2 400 – 2 483,5 MHz	< 9,9 dBm
Wireless LAN	2 400 – 2 483,5 MHz	< 19,9 dBm
	5 150 – 5 250 MHz	< 19,9 dBm
	5 250 – 5 350 MHz	< 19,9 dBm
	5 470 – 5 725 MHz	< 19,9 dBm
	5 725 – 5 850 MHz	< 13,96 dBm
Bezdrôtový reproduktor	5 150 – 5 250 MHz	< 19,9 dBm
	5 250 – 5 350 MHz	< 19,9 dBm
	5 470 – 5 600 MHz	< 19,9 dBm
	5 650 – 5 725 MHz	< 19,9 dBm
	5 725 – 5 850 MHz	< 13,96 dBm

Dizajn a technické parametre podliehajú zmenám aj bez predchádzajúceho upozornenia.

