

FR Lire attentivement le livret consignes de sécurité et ce livret avant la première utilisation.

EN Read safety instructions and booklet carefully before using for the first time.

DE Lesen Sie vor der ersten Benutzung die Sicherheitshinweise und die Broschüre sorgfältig durch.

NL Neem vóór het eerste gebruik dit boekje en het boekje met de veiligheidsvoorschriften aandachtig door.

IT Leggere con attenzione il libretto sulle norme di sicurezza e questo libretto, al primo utilizzo.

ES Lea detenidamente las instrucciones de seguridad y este folleto antes de utilizar el aparato por primera vez.

PT Leia atentamente as instruções de segurança bem como este folheto antes da primeira utilização.

EL Διαβάστε προσεκτικά το φυλλάδιο με τις οδηγίες ασφαλείας καθώς και αυτό το φυλλάδιο πριν χρησιμοποιήσετε τη συσκευή για πρώτη φορά.

DA Læs hæftet med sikkerhedsanvisninger og dette hæfte omhyggeligt, inden apparatet tages i brug første gang.

SV Läs häftet med säkerhetsinstruktioner och det här häftet noga innan du använder apparaten första gången.

FI Lue turvallisuusohjekirjanen ja tämä kirjanen huolellisesti ennen ensimmäistä käyttökertaa.

NO Les nøye heftet med sikkerhetsinstruksjoner og dette heftet før første gangs bruk.

TR Kullanmadan önce güvenlik talimatları kitapçığını ve bu kitapçığı dikkatlice okuyun.

RU Перед первым использованием прибора внимательно ознакомьтесь с правилами техники безопасности и данной инструкцией.

UK Прочитайте інструкції з техніки безпеки і цю брошуру перед використанням уперше.

KK Бірінші рет қолданарда қауіпсіздік нұсқаулығын мұқият оқып шығыңыз.

RO Citiți cu atenție manualul cu instrucțiunile de siguranță și această broșură înainte de prima utilizare.

SL Pred prvo uporabo natančno preberite navodila za varno uporabo in ta navodila.



SR Pre prve upotrebe pažljivo pročitajte knjižicu s bezbednosnim uputstvima i ovu knjižicu.

HR Molimo da prije prve uporabe pažljivo pročitate sigurnosne upute i upute za uporabu.

BS Prije prve upotrebe pročitajte knjižicu sa sigurnosna uputstva i knjižicu o upotrebi.

BG Прочетете внимателно книжката и съветите за безопасност в нея преди първата употреба.

ET Lugege enne esimest kasutuskorda tähelepanelikult ohutusnõudeid ja seda brošüüri.

LV Pirms pirmās lietošanas uzmanīgi izlasiet drošības norādījumus un šo informāciju.

LT Prieš naudodami prietaisą pirmą kartą įdėmiai perskaitykite saugos instrukciją ir šią instrukciją.

PL Przed pierwszym korzystaniem z urządzenia przeczytaj uważnie książkę z zasadami bezpieczeństwa oraz niniejszą instrukcję.

CS Před prvním použitím si pozorně přečtěte brožuru s bezpečnostními pokyny a tuto brožuru.

SK Pred prvým použitím si pozorne prečítajte brožúru „Bezpečnostné odporúčania a použitie“.

HU Az első használat előtt figyelmesen olvassa el a biztonsági előírásokról szóló brosúrát és a jelen brosúrát.

TH ก่อนใช้งานโปรดอ่านคู่มือความปลอดภัยและคู่มือการใช้งานอย่างละเอียด

KO 처음 사용 전 안전지침과 현 책자를 잘 읽어 두시기 바랍니다.

VI y ọc số tay hướng dẫn an toàn v cu n số tay này trước khi sử dụng.

ZH 使用前，請仔細閱讀安全建議手冊和說明書。

MS Sila baca buku arahan keselamatan dan buku ini sebelum penggunaan untuk kali pertama.

AR اقرأ كتاب تعليمات الأمان بعناية قبل أول استخدام.

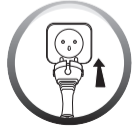
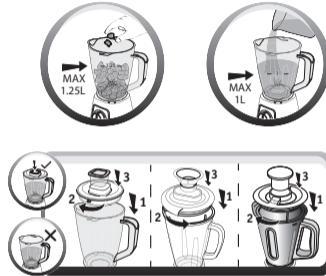
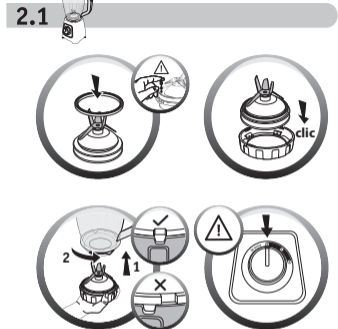
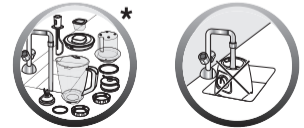
FA قبل از استفاده، دفترچه راهنمای ایمنی و این دفترچه را مطالعه کنید.

ID Bacalah petunjuk keselamatan dan buklet secara saksama sebelum penggunaan pertama kali.

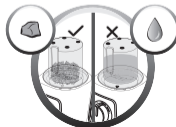
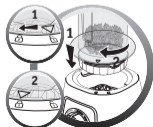
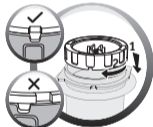


Selon modèle / Depending on model
 Je nach Modell / Afhankelijk van het model
 Secondo il modello / En función del modelo
 Consoante o modelo / ανάλογα με το μοντέλο
 Modelafhængig / Beroende på modell
 Mallista riippuen / Avhengig av modell
 Modele göre / в зависимости от модели
 In funcție de model / Glede na model
 Uzavisnosti od modela / Ovisno o modelu / Ovisno o modelu
 B zavisnosti od modela / Soltuvalt mudelist
 Atbilstoši modelim / Priklausomai nuo modelio
 W zależności od modelu / Podle modelu
 Podľa modelu / Modelitõli fõggõen
 מתאם לפי המודל / 모델에 따라 다름
 Tùy theo mẫu / 視乎型號而定
 Bergantung pada model
 بر حسب الموديل /
 Tergantung pada model

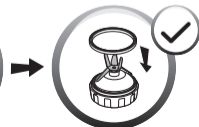
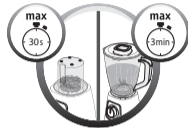
1



2.2



3



	✗	✗	✓
	✓	✓	✓
	✓	✗	✗



	*600 W		4s	40g
	*800 W		4s	45g
			x10	1
			x8	60g
			x20	60g
			x5	10g
			30s	40g
			x8	x6 max

			60 sec	6-10
			30 sec	6-10
			30 sec	6-10
			30 sec	6-10
			60 sec	6-10

Si votre appareil ne fonctionne pas, vérifiez qu'il soit bien connecté au secteur, que le cordon soit en bon état. Votre appareil ne fonctionne toujours pas? Adressez-vous à un centre service agréé (voir liste dans le livret service). N'introduisez aucun objet métallique dans le blender. Ne pas mixer de morceaux d'ingrédients surgelés de plus de 25x25x25mm.

Hvis apparatet ikke virker, kontrolleres, at det nu også er tilsluttet netforsyningen. Virker apparatet stadig ikke? Kontakt et autoriseret servicecenter (se listen i servicehæftet). Kun ikke metalgenstande i blenderen. Blend ikke stykker af frose ingredienser, der er større end 25 x 25 x 25 mm.

If your appliance does not work, check it is properly connected to the mains and the power cord is in good condition. Your appliance still does not work? Contact an approved service centre (see the service booklet). Do not insert any metallic object into the blender. Do not mix pieces of frozen ingredients larger than 25x25x25mm.

Om apparatet inte fungerar, kontrollera att den är ansluten till elnätet och att sladden är i gott skick. Vad gör jag ifall apparaten fortfarande inte fungerar? Vänd dig till ett auktoriserat servicecenter (se lista i servicehäftet). Placera inga metallföremål i mixer. Blanda inte frysta ingredienser som är större än 25 x 25 x 25 mm.

Soľže Ihr Gerät nicht funktionieren, überprüfen Sie, ob es ordnungsgemäß an die Stromversorgung angeschlossen ist und ob das Kabel in einwandfreiem Zustand ist. Ihr Gerät funktioniert immer noch nicht? Wenden Sie sich an einen autorisierten Kundendienst (siehe Liste im Serviceheft). Führen Sie keine metallischen Gegenstände in den Mixer ein. Mixen Sie keine Teile gefrorener Zutaten, die größer als 25x25x25mm sind.

Jos laite ei toimi, tarkasta, että siihen on kytketty virta oikein ja että johto on kunnossa. Etkö lähtee vieläköin toimi? Ota yhteyttä valtuutettuun huoltajayhtiöön (katso yhteyshetki huoltoohjeesta). Älä laita tahokasosittain metallisia esineitä. Älä sekoita jäisiä ainesosia, joiden mitat ovat yli 25 x 25 x 25 mm.

Als uw apparaat niet werkt, controleer dan of het goed op het elektriciteitsnet is aangesloten en of het snoer niet beschadigd is. Werkt het apparaat nog steeds niet? Neem dan contact op met een erkend servicecentrum (zie de lijst in het serviceboekje). Steek geen metalen voorwerpen in de blender. Probeer geen bevroren ingrediënten groter dan 25 x25 x25 mm te verwerken.

Derson apparatet ikke virker, sjekk at det er koblet til strømmenettet, og at ledningen er i god stand. Fungerer apparatet fortsatt ikke? Kontakt et godkjent servicecenter (se listen i servicehåndboken). Ikke plasser metallgenstander i hurtigriseneren. Ikke bland biter av frose ingredienser som er større enn 25 x 25 x 25 mm.

Se l'apparecchio non funziona, verificare che sia ben collegato alla rete elettrica e che il cavo sia in buono stato. L'apparecchio continua a non funzionare? Rivolgersi ad un centro di assistenza autorizzato (vedere l'elenco nel libretto). Non inserire oggetti metallici all'interno del frullatore. Non frullare pezzi di ingredienti surgelati più grandi di 25x25x25 mm.

Cházničtý príslušenstvo, elektrické príslušenstvo dožru žiadke boğandığıne. Kablosuzun çalıř durumunda olduđunu dođrulayın. Cházničtý hula çalıřıyor mu? Yetkili bir servis merkezine başvurun (servis kitapçığındaki listeye bakınız). Blenderin içine herhangi bir metal nesne koymayın. 25x25x25 mm boyutlarından büyük donmuş mabame parçalarını karıştırmayın.

Si su aparatno ne funkciona, zasigurno de que está bien conectado a la red eléctrica y que el cable está en buen estado. ¿Su aparato sigue sin funcionar? Diríjase a un servicio técnico autorizado (ver la lista en el folleto de servicio). No insertes ningún objeto metálico en la batidora. No mezclas trozos de ingredientes congelados de más de 25x25x25 mm.

Esli vaš pribor ne rabotat, proverit, pravilno li on podkločan k seti, ispravno li šnur. Pribor ne premeňuje ni rabotat? Obratit'sja v akreditovalnyj centr tehničeskogo obsluđivanija (sm. spisok v pasporte izdelka). Ne poščajte v blender metalničeskije predmete. Ne oščivajte zamorenijie ingredijentje razmerom bolšee 25x25x25 mm.

Caso o aparelho não esteja funcionando, certifique-se de que está corretamente ligado à corrente e que o cabo de alimentação se encontra em perfeitas condições de utilização. O seu aparelho continua sem funcionar? Contacte um Serviço de Assistência Técnica autorizado (consulte a lista no folheto de Serviços de Assistência Técnica). Não introduza objetos metálicos na liquidificadora. Não misture pedaços de ingredientes congelados maiores do que 25 x 25 x 25 mm.

Ykno priklad ne rabotat, perovnočajtes, čto ikpravno li přikločan do mereni ta šnur u dođrobu stan. Priklad use odno ne rabotat? Zverit'sja v odno z akreditovalnyh centrta tehničeskogo obsluđivanija (žur. spisok u pasportu virobu). Ne avščivajte metalnej predmeti v blender. Ne podričivajte avščivni zamorenijie ingredijentja razmerom bolšee 25 x 25 x 25 mm.

Eάν η συσκευή σας δεν λειτουργεί, βεβαιωθείτε ότι έχει συνδεθεί σωστά στην πρίζα και ότι το καλώδιο τροφοδοσίας σε καλή κατάσταση. Η συσκευή σας εξακολουθεί να μη λειτουργεί; Απευθυνθείτε σε ένα εξουσιοδοτημένο κέντρο σέρβις (βλέπε τη λίστα στο φυλλάδιο σέρβις). Μην τοποθετείτε μεταλλικά αντικείμενα στο μπλέντερ. Μην αναμικείτε καταψυγμένα υλικά που είναι μεγαλύτερα από 25 x 25 x 25 mm.

Etter kryptilni žumjice istemeše, kryptilničnyj kavat kladite duryk křošćivaniju žane kavat slyšnyh křivni telerkivju. Kryptilni mudram žumjice istevaj mo? Tisti žumje křivatu ortjalnyh habarščivaniju (žumje křivatu nuščivulnyhča beritlen tamda křivaj). Eneščerje metall zat sčivaniju. 25x25x25 mm-đen aščim mřadatyžnyj ingredijent beličterin arpaščivanižuju.

Dacă aparatul dumneavoastră nu funcționează, verificați ca acesta să fie racordat corespunzător la rețeaua de alimentare și cablul să fie în stare bună. Aparatul dumneavoastră tot nu funcționează? Adresați-vă unui centru de service agreat (a se vedea lista din carnetul de service). Nu introduceți niciun obiect metalic în blender. Nu mixați bucăți de ingrediente înghețate mai mari de 25x25x25 mm

Če naprava ne deluje, preverite, ali je kabel pravilno priključen v električno omrežje, oziroma se prepričajte, da kabel ni poškodovan. Vaša naprava še vedno ne deluje? Obrnite se na pooblaščen servisni center (glejte seznam v servisni knjižici). V mešalnik ne vstavljajte nobenih kovinskih predmetov. Ne mešajte delcev zamrznjenih sestavin, večjih od 25 x 25 x 25 mm.

Ako vaš aparat ne radi, proverite da li je pravilno povezan na električnu mrežu i da li je kabl u dobrom stanju. Vaš aparat i dalje ne radi? Obratite se ovlaštenom servisu (pogledajte spisak u knjižici o postprodajnim uslugama). Nemojte stavljati nikakve metalne predmete u blender. Nemojte mešati komade smrznutih sastojaka veće od 25x25x25mm.

Ako ure aj ne radi, provjerite je li ispravno priključen u utičnicu i je li kabl u dobrom stanju. Vaš ure aj još uvijek ne radi? Obratite se ovlaštenom servisu (vidi popis u servisnoj knjižici). Nemojte u blender stavljati nikakve metalne predmete. Nemojte miješati komade zamrznutih sastojaka koji su veći od 25 x 25 x 25 mm.

Ukoliko vaš aparat ne radi, provjerite da li je ispravno priključen na električnu mrežu i je li kabl u dobrom stanju. Vaš aparat i dalje ne radi? Obratite se ovlaštenom servisu (vidi listu u knjižici o postprodajnim uslugama). Nemojte u blender stavljati nikakve metalne predmete. Nemojte miješati komade zamrznutih sastojaka veće od 25x25x25mm.

Ако уредът Ви не работи, проверете дали е правилно свързан със захранването и дали кабелът е в добро състояние. Ако уредът продължава да не работи: Обърнете се към оторизиран сервизен център (виж списъка в книжката за експлоатация). Не вкарвайте никакви метални предмети в блендера. Не миксирайте парчета замразени съставки, по-големи от 25 x 25 x 25 mm.

Kui teie seade ei tööta, veenduge, et see oleks korralikult vooluvõrku ühendatud ja et juhe oleks heas seisukorras. Teie seade ei tööta ikka? Pöörduge volitatud teenindustevõtte poole (tutvuge nende loeteluga kasutusjuhendis). Ärge sisestage kannmikserisse metalliesemeid. Ärge segage üle 25x25x25 mm suuruseid külmutatud koostisaineid.

Ja ierīce nedarbojas, pārlicinieties, ka tā ir pieslēgta tīklam un ka vads nav bojāts. Vai ierīce joprojām nedarbojas? Vērsieties sertificētā servisa centrā (to saraksts pievienots). Neievietojiet maisītājā metāliskus priekšmetus. Nesajauciet saldētu sastāvdaļu gabaliņus, kas lielāki par 25x25x25 mm.

Jeigu jūsų prietaisas neveikia, patikrinkite, ar jis tinkamai prijungtas prie sektoriaus ir ar maitinimo laidas yra tinkamos būklės. Prietaisas vis tiek neveikia? Kreipkitės į patvirtintas remonto dirbtuves (žr. sąrašą aptarnavimo knygelėje). Į maišytuvą nekiškite jokių metalinių daiktų. Nemaišykite užšaldytų ingredientų, didesnių kaip 25 x 25 x 25 mm.

Jeżeli urządzenie nie działa, sprawdź, czy jest ono prawidłowo podłączone do sieci elektrycznej i czy kabel nie jest uszkodzony. Urządzenie nadal nie działa? Prosimy o kontakt z autoryzowanym punktem serwisowym (zob.: lista w książce gwarancyjnej). Nie wkładać żadnych metalowych przedmiotów do blendera. Nie miksować zamrożonych produktów w kawałkach większych niż 25 x 25 x 25 mm.

Pokud váš přístroj nefunguje, ověřte si, zda je správně zapojen do sítě a zda je kabel v dobrém stavu. Váš přístroj přesto stále nefunguje? Obráťte se na smluvní servisní středisko (viz seznam v servisní knižce). Do mixéru nevkładajte kovové predmety. Nemixujte kousky mražených surovin, které jsou větší než 25 x 25 x 25 mm.

Ak váš prístroj nefunguje, skontrolujte, či je správně zapojený do zásuvky a či je kábel v poriadku. Zariadenie stále nefunguje? Obráťte na autorizované servisné stredisko (pozrite si zoznam v servisnej knižke). Do mixéra nevkładajte žiadne kovové predmety. Nemixujte kusky mrazených surovín, ktorých rozmery sú väčšie než 25 x 25 x 25 mm.

A készüléke nem működik, ellenőrizze, hogy megfelelően van-e csatlakoztatva, és hogy a kábel jó állapotban van-e. A készülék továbbra sem működik? Ez esetben forduljon a közeli hivatalos szakszervizhez (a szervizlistát ld. a szervizkönyvben). Ne tegyen fém tárgyakat a turmixgépbe. Ne turmixoljon 25x25x25 mm méretűnél nagyobb darabokat.

หากเครื่องใช้ไฟฟ้าของคุณไม่ทำงาน ให้ตรวจสอบว่าได้เสียบปลั๊กแล้วหรือยัง หรือสายไฟอยู่ในสภาพดีหรือไม่ ถ้าเครื่องใช้ไฟฟ้าของคุณยังไม่สามารถใช้ได้ตามปกติ ให้ติดต่อศูนย์บริการที่ได้รับบริการรับรอง (ดูรายชื่อศูนย์บริการจากคู่มือการบริการหลังการขาย). ห้ามใส่วัตถุที่เป็นโลหะลงในเครื่องปั่น ห้ามปั่นส่วนผสมแข็งที่มีขนาดใหญ่เกิน 25x25x25 มม.

기기가 작동하지 않을 경우, 전원연결 및 전선 상태를 확인하십시오. 기기가 여전히 작동하지 않습니까? 이 경우 공인 서비스센터에 문의하십시오. 《서비스 책자 내 리스트를 참조》 블렌더에 금속 물체를 넣지 마십시오. 가로 25 x 세로 25 x 높이 25mm 보다 큰 크기의 냉동 재료는 제품에 무리를 가할 수 있으므로, 함께 블렌딩 하지 않도록 해 주십시오.

Nếu thiết bị của bạn không hoạt động, hãy chắc chắn rằng nó đã được kết nối đúng với nguồn điện, dây điện trong tình trạng tốt. Thiết bị của bạn vẫn không hoạt động? Xin vui lòng liên hệ với trung tâm dịch vụ ủy quyền (xem danh sách trong cuốn sổ tay). Không cho bất kỳ vật kim loại nào vào máy xay. Không trộn các phần nguyên liệu đông lạnh có kích thước lớn hơn 25x25x25 mm.

如您的設備未能正常運作，請檢查是否已經插電，並檢查線路是否是正常狀態。如果設備依然無法運作，請聯繫授權務中心(詳情請參閱清單中的服務手冊)。請勿將任何金屬物体插入攪拌器。請勿混合大于 25x25x25mm 的冷冻原料。

در صورتی که دستگاه شما کار نمی‌کند، مطمئن شوید دستگاه به برق وصل است و سیم برق در وضعیت مناسبی قرار دارد. آیا دستگاه شما هنوز کار نمی‌کند؟ لطفاً با مرکز خدمات مجاز تماس بگیرید (لیست مراکز مجاز در همین دفترچه ارائه شده است). از وارد کردن اشیای فلزی به داخل مخلوطکن خودداری کنید. از مخلوط کردن مواد غذایی منجمد بزرگتر از ۲۵×۲۵×۲۵ میلی‌متر خودداری کنید.

Jika perkakas anda gagal berfungsi, pastikan kabel kuasa diplagkan dengan betul dan pastikan kabel kuasa berada dalam keadaan yang baik. Adakah perkakas anda masih berfungsi? Sila hubungi pusat perkhidmatan yang diluluskan (sila rujuk senarai dalam buku panduan). Jangan masukkan sebarang objek logam ke dalam pengisar. Jangan campurkan kepingan bahan beku yang lebih besar daripada 25x25x25mm.

Jika alat Anda tidak berfungsi, pastikan bahwa alat sudah tersambung dengan baik ke sumber listrik utama dan kabel daya dalam kondisi baik. Alat Anda masih tidak berfungsi? Hubungi pusat layanan resmi (lihat buklet layanan). Jangan memasukkan benda logam apa pun ke dalam blender. Jangan melumatkan potongan bahan makanan beku yang ukurannya melebihi 25x25x25 mm

إذا لم يعمل الجهاز الخاص بك، فيرجى التحقق من أنه متصل بشكل صحيح بالتيار الكهربائي ومن أن الكابل في حالة جيدة. هل الجهاز الخاص بك لا يزال لا يعمل؟ يرجى الاتصال بمركز مُعتمد لخدمة العملاء (انظر القائمة في كتيب الخدمة). لا تضع أي جسم حديدي في الخلاط. لا تخلط قطع من المكونات المثلجة التي يتخطى حجمها 25x25x25 مم.

