

GRUNDIG

Profesionální kulmofén Profesionálny kulmofén

Návod k obsluze
Návod na obsluhu

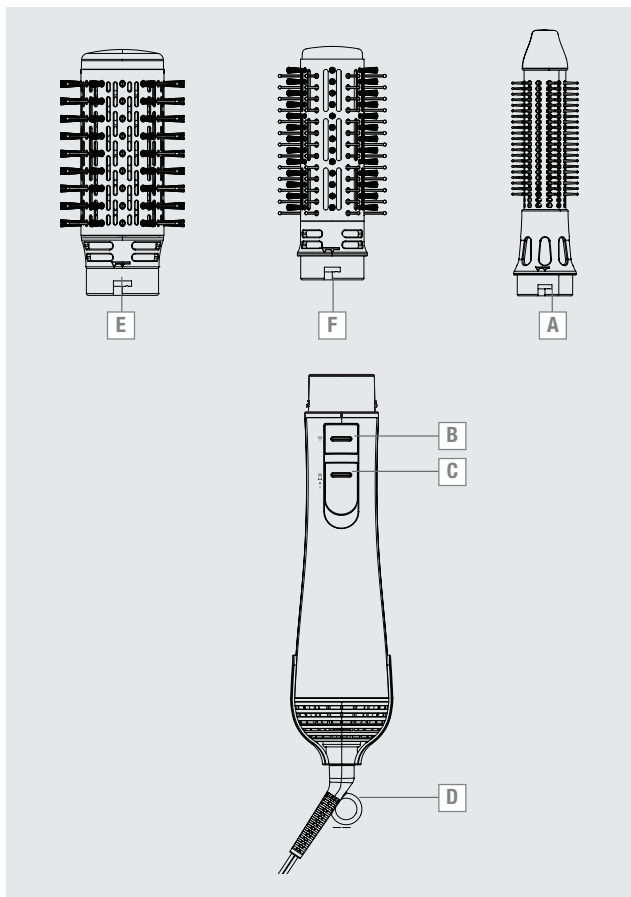


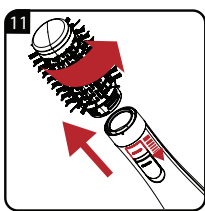
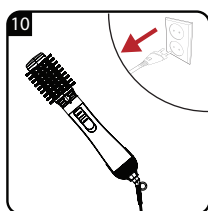
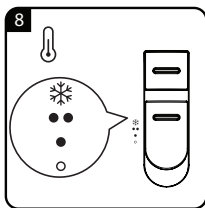
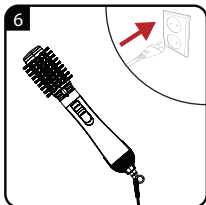
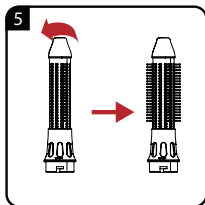
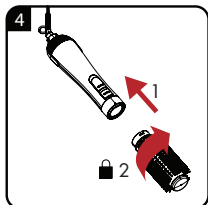
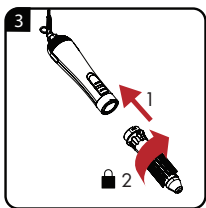
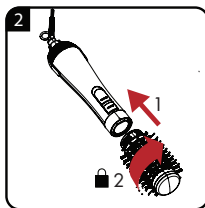
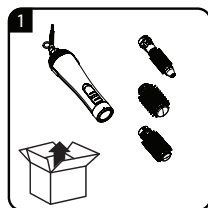
HS 7082

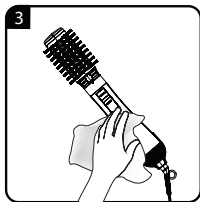
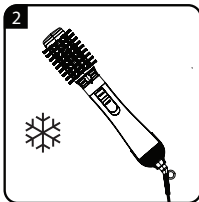
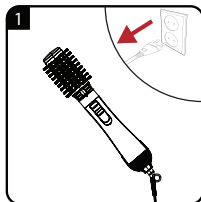
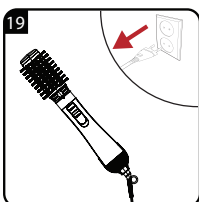
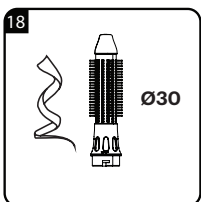
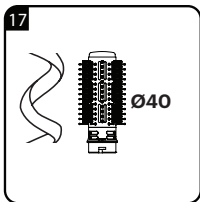
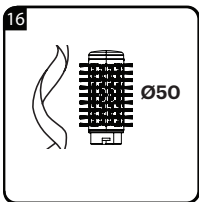
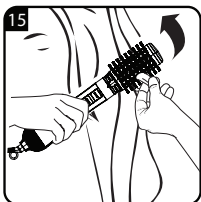
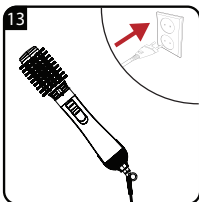
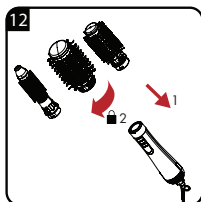
CZ - SK



01M-GMS3370-4620-03







BEZPEČNOST

Před prvním použitím spotřebiče zvažte následující: Uchovejte si návod k obsluze pro jeho použití v budoucnu. Předáte-li spotřebič ještě někomu jinému, ujistěte se, zda je jeho součástí návod k obsluze.

- Tento spotřebič je určen pouze pro domácí použití.
- Nikdy jej nepoužívejte ve vaně, ve sprše, na umyvadle naplněném vodou nebo s mokřýma rukama.



- Neponořujte spotřebič do vody, nebo zabraňte jeho kontaktu s vodou, ani během čištění.
- Varování: Nepoužívejte spotřebič v blízkosti vody ve vaně, umyvadlech nebo jiných nádobách.
- Pokud je spotřebič používán v koupelně, je důležité, abyste jej po použití odpojili od elektrické sítě, protože jakákoli voda v blízkosti spotřebiče může stále představovat nebezpečí a to i tehdy, je-li spotřebič vypnutý.

BEZPEČNOST

- Pro dodatečnou ochranu nainstalujte do obvodu RCD (zařízení proti zbytkovému proudu) se jmenovitým zbytkovým proudem ne vyšším než 30 mA. Požádejte o pomoc svého instalatéra.
- Během provozu, nikdy neumísťujte spotřebič na měkké polštáře nebo přikrývky.
- Během provozu se ujistěte, zda nejsou zakryty otvory vstupu a výstupu vzduchu.
- Tento spotřebič je vybaven systémem ochrany proti přehřátí.
- Neodpojujte spotřebič taháním za jeho napájecí kabel.
- Spotřebič nikdy nepoužívejte tehdy, je-li viditelně poškozený spotřebič nebo napájecí kabel.
- Aby se předešlo možným nebezpečím, poškozené napájecí kabely musí vyměnit výrobce, zákaznický servis nebo podobně kvalifikované osoby.
- Uchovávejte spotřebič mimo dosah dětí.

BEZPEČNOST

- Tento spotřebič mohou používat děti starší 8 let a osoby se sníženými fyzickými, smyslovými nebo duševními schopnostmi, nebo s nedostatkem zkušeností a znalostí, pokud jsou pod dohledem nebo byly poučeny ohledně bezpečného požívání spotřebiče a chápou s tím spojená nebezpečí. Děti si nesmí hrát se spotřebičem. Čištění a uživatelskou údržbu nesmí provádět děti bez dozoru.
- Spotřebič nikdy neotevírejte za žádných okolností. Žádné záruční nároky nejsou akceptovány v případě škod, které jsou způsobeny nesprávnou manipulací.
- K dosažení dokonalého výsledku je zapotřebí proud teplého vzduchu. Pamatujte prosím na to, že pokovený kartáč může být v průběhu dlouhodobého nebo intenzivního používání mimořádně horký. Abyste se vyhnuli poranění, upravte prosím dobu používání spotřebiče pro používané příslušenství.

BEZPEČNOST

- Před čištěním nebo uživatelskou údržbou nejprve odpojte zástrčku.
- Napájecí kabel nikdy nenavíjejte kolem spotřebiče, protože byste jej tak mohli poškodit. Pravidelně kontrolujte napájecí kabel a spotřebič, zda nejsou viditelně poškozeny.
- Ujistěte se, že při používání spotřebiče nehrozí nebezpečí náhodného popotáhnutí napájecího kabelu nebo zda o něj někdo nezakopne.
- Pokud obalové materiály uchováváte, uložte je mimo dosah dětí.
- Když je spotřebič zapnutý, nikdy jej nesmíte nechat bez dozoru.
- Spotřebič vždy uchovávejte mimo dosah dětí.
- Zkontrolujte, zda napětí na typovém štítku (na rukojeti spotřebiče) odpovídá napětí místní elektrické sítě.

PŘEHLED

Vážený zákazníku,

gratulujeme Vám k zakoupení kulmofénu HS 7082 značky GRUNDIG.

Pozorně si přečtěte následující pokyny pro uživatele, abyste si zajistili spokojenost s kvalitním výrobkem Grundig mnoho následujících let.

Zodpovědný přístup!



Společnost GRUNDIG se zaměřuje na smluvně dohodnuté sociální pracovní podmínky s poctivými mzdami pro interní

zaměstnance i dodavatele. Klademe také velký význam na účinné využívání surovin s trvalým omezováním odpadu v množství několika tun plastu každý rok. Veškeré příslušenství je navíc k dispozici nejméně 5 let.

Pro budoucnost, kde stojí za to žít. Grundig.

Ovládací prvky a jednotlivé části




Viz obrázek na straně 3.

- A** Termo kartáč, malý \varnothing 30 mm
- B** Tlačítko na uvolnění příslušenství
- C** Tlačítko nastavení (rychlosti a teploty)
- D** Napájecí kabel s háčkem na zavěšení
- E** Termo kartáč, velký \varnothing 50 mm
- F** Termo kartáč, velký \varnothing 40 mm

Nastavení

Váš spotřebič má následující nastavení:

Tlačítko nastavení **C**

-  : Zastavuje proudění horkého vzduchu a poskytuje studený vzduch.
-  : Vysoká rychlost proudění vzduchu a teplota
-  : Nízká rychlost proudění vzduchu a teplota
- **O** : Vypnuto

INFORMACE

Čištění a údržba

- Na čištění spotřebiče používejte suchou a měkkou utěrku.
- Na čištění prachu a vlasů na termo kartáči použijte měkký kartáček.

Uskladnění

- Pokud nemáte v plánu používat spotřebič delší dobu, pečlivě jej uschovejte.
- Ujistěte se, zda je odpojen od elektrické sítě, zda je zcela vychladlý a zda je zcela suchý.
- Neovíjete napájecí kabel kolem spotřebiče.
- Spotřebič odložte na chladné a suché místo.
- Zajistěte, aby byl spotřebič uchován co nejdále od dosahu dětí.

Shoda se směrnicí WEEE a likvidace starého spotřebiče

Tento výrobek neobsahuje škodlivé nebo zakázané materiály specifikované v „Nařízení o dohledu nad odpadem z elektrických a elektronických zařízení“ vydaného Ministerstvem životního prostředí a urbanizace.



Tento symbol znamená, že tento výrobek by se po skončení životnosti neměl likvidovat spolu s domovním odpadem.

Staré spotřebiče je třeba předat do oficiálních sběrných středisek určených k recyklaci elektrických a elektronických zařízení. Chcete-li se dozvědět o umístění těchto sběrných středisek, kontaktujte místní úřady nebo příslušného prodejce. Každá domácnost hraje důležitou roli při zhodnocování a recyklaci starých spotřebičů.

INFORMACE

Správnou likvidací odpadních zařízení pomůžete předcházet škodlivým účinkům na životní prostředí a lidské zdraví.

Shoda se směrnicí RoHS

Výrobek, který jste si zakoupili, je v souladu se směrnicí EU RoHS (2011/65/EU). Neobsahuje škodlivé a zakázané materiály, uvedené ve směrnici.

Informace o obalech



Obalové materiály tohoto spotřebiče jsou vyrobeny z recyklovatelných materiálů v souladu s národní legislativou. Obalové materiály nelikvidujte společně s domovním nebo jiným odpadem. Odneste je na příslušné sběrné místo specifikované místní správou.

Technické údaje

Napájení elektrickou energií:

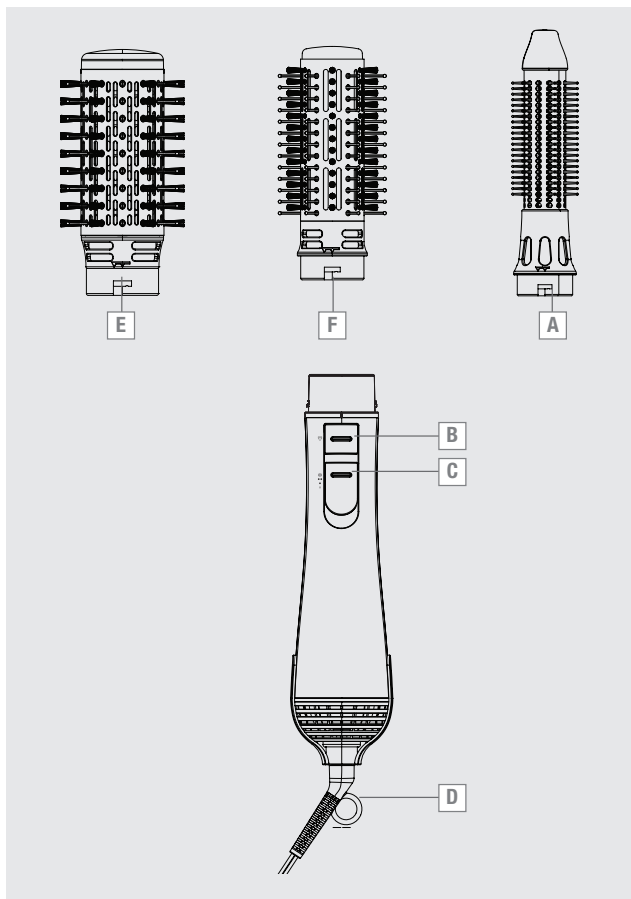
220–240 V~, 50 - 60 Hz

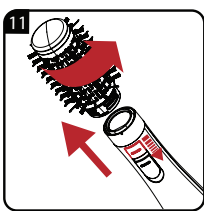
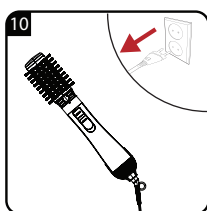
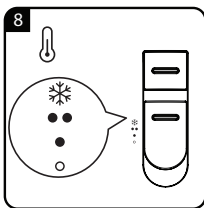
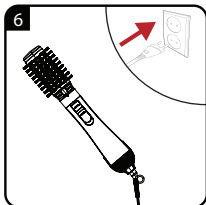
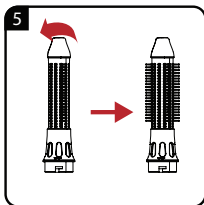
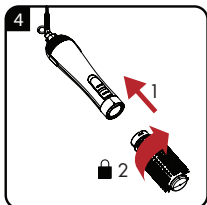
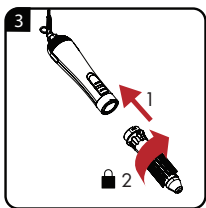
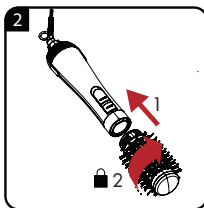
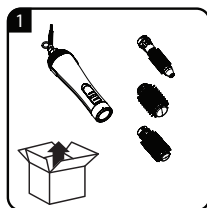
Výkon: 900 - 1100 W

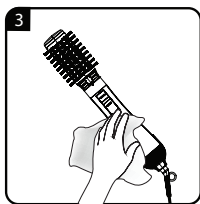
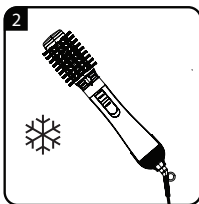
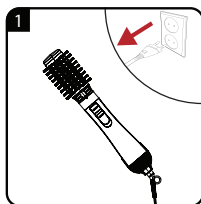
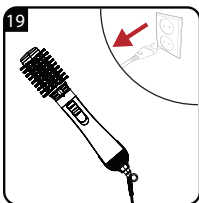
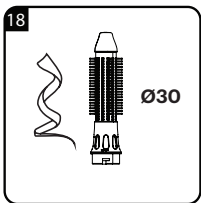
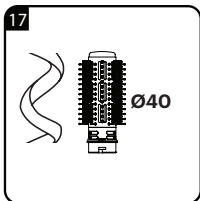
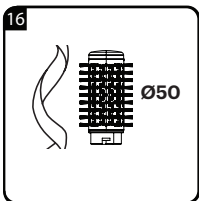
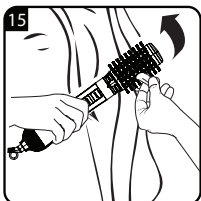
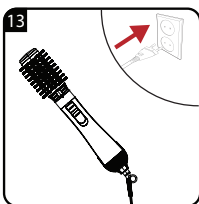
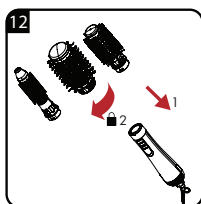
Třída elektrické izolace: II



Design a technické údaje podléhají změně bez oznámení.







BEZPEČNOSŤ

Pred prvým použitím spotrebiča zvažte nasledujúce: Odložte si návod na obsluhu pre jeho použitie v budúcnosti. Ak odovzdáte spotrebič ešte niekomu inému, uistite sa, či je jeho súčasťou návod na obsluhu.

- Tento spotrebič je určený len pre domáce použitie.
- Nikdy ho nepoužívajte vo vani, v sprche, na umývadle naplnenom vodou alebo s mokrými rukami.



- Neponárajte spotrebič do vody, alebo zabráňte jeho kontaktu s vodou, ani počas čistenia.
- Varovanie: Nepoužívajte spotrebič v blízkosti vody vo vani, umývadlách alebo iných nádobách.
- Ak je spotrebič používaný v kúpeľni, je dôležité, aby ste ho po použití odpojili od elektrickej siete, pretože akákoľvek voda v blízkosti spotrebiča môže stále predstavovať nebezpečenstvo a to aj vtedy, ak je spotrebič vypnutý.

BEZPEČNOSŤ

- Pre dodatočnú ochranu nainštalujte do obvodu RCD (zariadenie proti zvyškovému prúdu) s menovitým zvyškovým prúdom nie vyšším ako 30 mA. Požiadajte o pomoc svojho inštalatéra.
- V priebehu prevádzky, nikdy neumiestňujte spotrebič na mäkké vankúše alebo prikrývky.
- V priebehu prevádzky sa uistite, či nie sú zakryté otvory vstupu a výstupu vzduchu.
- Tento spotrebič je vybavený systémom ochrany proti prehriatiu.
- Neodpájajte spotrebič ťahaním za jeho napájací kábel.
- Spotrebič nikdy nepoužívajte vtedy, ak je viditeľne poškodený spotrebič alebo napájací kábel.
- Aby sa predišlo možným nebezpečenstvám, poškodené napájacie káble musí vymeniť výrobca, zákaznícky servis alebo podobne kvalifikované osoby.
- Uchovávajte spotrebič mimo dosahu detí.

BEZPEČNOSŤ

- Tento spotrebič môžu používať deti staršie ako 8 rokov a osoby so zníženými fyzickými, zmyslovými alebo duševnými schopnosťami, alebo s nedostatkom skúseností a znalostí, ak sú pod dohľadom alebo boli poučení ohľadom bezpečného požívania spotrebiča a chápu s tým spojené nebezpečenstvá. Deti sa nesmú hrať so spotrebičom. Čistenie a používateľskú údržbu nesmú vykonávať deti bez dozoru.
- Spotrebič nikdy neotváraajte za žiadnych okolností. Žiadne záručné nároky nie sú akceptované v prípade škôd, ktoré sú spôsobené nesprávnou manipuláciou.
- Na dosiahnutie dokonalého výsledku je potrebný prúd teplého vzduchu. Pamätajte prosím na to, že pokovovaná kefa môže byť v priebehu dlhodobého alebo intenzívneho používania mimoriadne horúca. Aby ste sa vyhli poraneniu, upravte prosím čas používania spotrebiča pre používané príslušenstvo.

BEZPEČNOSŤ

- Pred čistením alebo používateľskou údržbou najprv odpojte zástrčku.
- Napájací kábel nikdy nenavíjajte okolo spotrebiča, pretože by ste ho tak mohli poškodiť. Pravidelne kontrolujte napájací kábel a spotrebič, či nie je viditeľne poškodený.
- Uistite sa, že pri používaní spotrebiča nehrozí nebezpečenstvo náhodného potiahnutia napájacieho kábla alebo či oň niekto nezakopne.
- Ak obalové materiály uchováвате, uložte ich mimo dosahu detí.
- Keď je spotrebič zapnutý, nikdy ho nesmiete nechať bez dozoru.
- Spotrebič vždy uchováajte mimo dosahu detí.
- Skontrolujte, či napätie na typovom štítku (na rukoväti spotrebiča) zodpovedá napätiu miestnej elektrickej siete.

PREHĽAD

Vážený zákazník,

gratuluje Vám k zakúpeniu
fulmofénu HS 7082 značky
GRUNDIG.

Pozorne si prečítajte nasledujúce
pokyny pre používateľa, aby ste
si zaistili spokojnosť s kvalitným
výrobkom Grundig mnoho
nasledujúcich rokov.

Zodpovedný prístup!



Spoločnosť GRUNDIG
sa zameriava na
zmluvne dohodnuté
sociálne pracovné
podmienky s
poctivými mzdami

pre interných zamestnancov aj
dodávateľov. Kladieme taktiež
veľký význam účinnému využívaniu
surovín s trvalým obmedzovaním
odpadu v množstve niekoľkých
ton plastu každý rok. Všetko
príslušenstvo je navyše k dispozícii
najmenej 5 rokov.

Pre budúcnosť, kde stojí za to žiť.

Grundig.

Ovládacie prvky a jednotlivé časti

Pozrite si obrázok na strane 3.

- A** Termo kefa, malá \varnothing 30 mm
- B** Tlačidlo na uvoľnenie
príslušenstva
- C** Tlačidlo nastavenia (rýchlosti a
teploty)
- D** Napájací kábel s háčikom na
zavesenie
- E** Termo kefa, veľká \varnothing 50 mm
- F** Termo kefa, veľká \varnothing 40 mm

Nastavenia

Váš spotrebič má nasledujúce
nastavenia:

Tlačidlo nastavenia **C**

- ❄️ : Zastavuje prúdenie
horúceho vzduchu a poskytuje
studený vzduch.
- ●● : Vysoká rýchlosť prúdenia
vzduchu a teplota
- ● : Nízka rýchlosť prúdenia
vzduchu a teplota
- O : Vypnuté

INFORMÁCIE

Čistenie a údržba

- Na čistenie spotrebiča používajte suchú a mäkkú utierku.
- Na čistenie prachu a vlasov na termo kefe použite mäkkú kefku.

Uskladnenie

- Ak nemáte v pláne používať spotrebič dlhší čas, pozorne ho odložte.
- Uistite sa, či je odpojený od elektrickej siete, či je úplne vychladnutý a či je úplne suchý.
- Neovíjajte napájací kábel okolo spotrebiča.
- Spotrebič odložte na chladné a suché miesto.
- Zaistite, aby bol spotrebič uchovaný čo najďalej od dosahu detí.

Zhoda so smernicou WEEE a likvidácia starého spotrebiča

Tento výrobok neobsahuje škodlivé alebo zakázané materiály špecifikované v „Nariadení o dohľade nad odpadom z elektrických a elektronických zariadení“ vydaného Ministerstvom životného prostredia a urbanizácie.



Tento symbol znamená, že tento výrobok by sa po skončení životnosti nemal likvidovať spolu s domovým odpadom.

Staré spotrebiče je potrebné odovzdať do oficiálnych zberných stredísk určených na recykláciu elektrických a elektronických zariadení. Ak sa chcete dozvedieť o umiestnení týchto zberných stredísk, kontaktujte miestne úrady alebo príslušného predajcu. Každá domácnosť zohráva dôležitú úlohu pri zhodnocovaní a recyklácii starých spotrebičov.

INFORMÁCIE

Správnou likvidáciou odpadových zariadení pomôžete predchádzať škodlivým účinkom na životné prostredie a ľudské zdravie.

Zhoda so smernicou RoHS

Výrobok, ktorý ste si zakúpili, je v súlade so smernicou EÚ RoHS (2011/65/EÚ). Neobsahuje škodlivé a zakázané materiály, uvedené v smernici.

Informácie o obaloch



Obalové materiály tohto spotrebiča sú vyrobené z recyklovateľných materiálov v súlade s národnou legislatívou. Obalové materiály nelikvidujte spoločne s domovým alebo iným odpadom. Odneste ich na príslušné zberné miesto špecifikované miestnou správou.

Technické údaje

Napájanie elektrickou energiou:
220–240 V~, 50 - 60 Hz

Výkon: 900 - 1100 W

Trieda elektrickej izolácie: II



Dizajn a technické údaje podliehajú zmene bez oznámenia.

GRUNDIG

Beko Grundig Deutschland GmbH
Thomas-Edison-Platz 3
D-63263 Neu-Isenburg

www.grundig.com