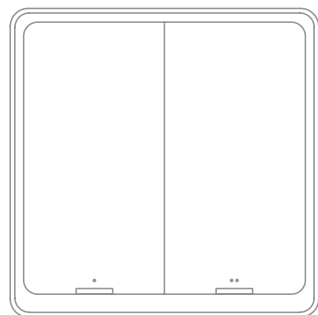




IMMAX NEO SMART VYPÍNAČ 1-TLAČÍTKOVÝ / 2-TLAČÍTKOVÝ ZIGBEE 3.0 UŽIVATELSKÝ MANUÁL



TECHNICKÁ SPECIFIKACE:

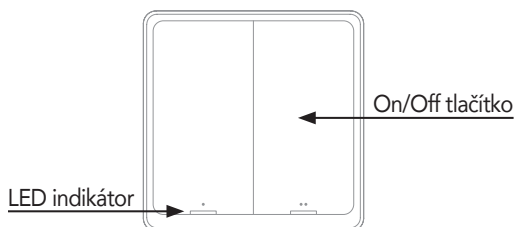
Aplikace Immax NEO: Ne
Aplikace Immax NEO PRO: Ano
Komunikační protokol: Zigbee, protokol 3.0, podpora Tuya.
Bezdrátový dosah: 30 m přímá viditelnost, 10 m v zastavěném prostoru
Baterie: 1x CR 2430 (není součástí balení)
Provozní teplota: -10 ° C až 40 ° C.
Provozní vlhkost: < 80%
Stupeň krytí: IP20
Rozměry: 86x86x13mm
Váha: 69g

INSTALACE

Otevřete zadní kryt a vložte knoflíkovou baterii do slotu pro baterii. Stiskněte tlačítko na vypínači, rozsvítí-li se LED indikátor, tak to znamená, že vypínač funguje správně.

LED INDIKÁTORY

Stiskněte tlačítko, indikátor se rozsvítí. Pokud LED Indikátor rychle bliká, tak se vypínač nachází v párovacím módu.



Přepínání scén:

Pod každé tlačítko můžete nastavit 3 různé scény (automatizace):
- jedno kliknutí: aktivování první scény
- dvojklik: aktivování druhé scény
- dlouhé stisknutí 5 vteřin: aktivování 3 scény

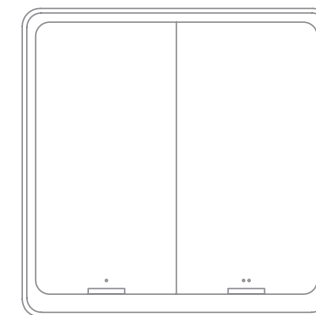
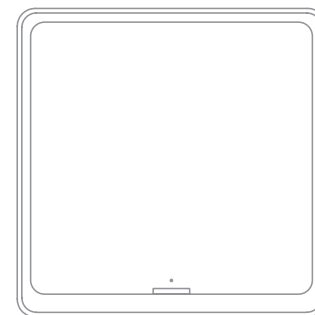
Stisknutím a podržením tlačítka na 10 vteřin přejdete do režimu párování, LED diody rychle blikají.

APLIKACE

Vyhledejte aplikaci Immax NEO PRO v Google Play, Apple



IMMAX NEO SMART VYPÍNAČ 1-TLAČÍTKOVÝ / 2-TLAČÍTKOVÝ ZIGBEE 3.0 UŽIVATELSKÝ MANUÁL



TECHNICKÁ SPECIFIKACE:

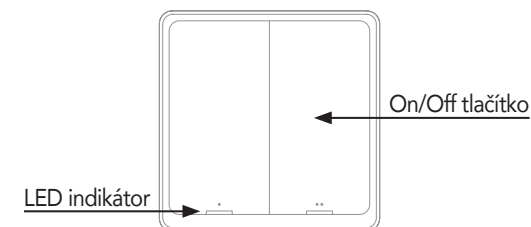
Aplikace Immax NEO: Ne
Aplikace Immax NEO PRO: Ano
Komunikační protokol: Zigbee, protokol 3.0, podpora Tuya.
Bezdrátový dosah: 30 m přímá viditelnost, 10 m v zastavěném prostoru
Baterie: 1x CR 2430 (není součástí balení)
Provozní teplota: -10 ° C až 40 ° C.
Provozní vlhkost: < 80%
Stupeň krytí: IP20
Rozměry: 86x86x13mm
Váha: 69g

INSTALACE

Otevřete zadní kryt a vložte knoflíkovou baterii do slotu pro baterii. Stiskněte tlačítko na vypínači, rozsvítí-li se LED indikátor, tak to znamená, že vypínač funguje správně.

LED INDIKÁTORY

Stiskněte tlačítko, indikátor se rozsvítí. Pokud LED Indikátor rychle bliká, tak se vypínač nachází v párovacím módu.



Přepínání scén:

Pod každé tlačítko můžete nastavit 3 různé scény (automatizace):
- jedno kliknutí: aktivování první scény
- dvojklik: aktivování druhé scény
- dlouhé stisknutí 5 vteřin: aktivování 3 scény

Stisknutím a podržením tlačítka na 10 vteřin přejdete do režimu párování, LED diody rychle blikají.

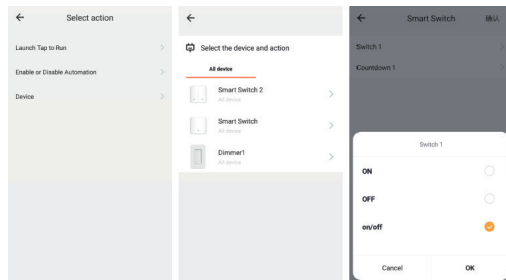
APLIKACE

Vyhledejte aplikaci Immax NEO PRO v Google Play, Apple

store nebo naskenujte QR kód a nainstalujte aplikaci.



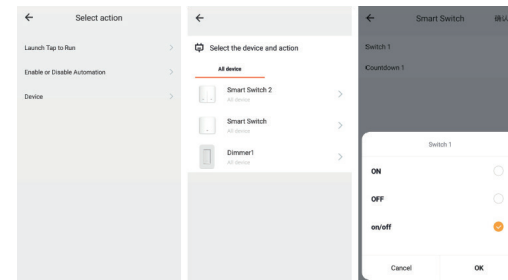
Zvolte „Přidat podmínku“ a vyberte řídicí podmínku, například „Jediným kliknutím“, zvolte „Přidat úkol“ zvolte akci co se má stát při jednom stisknutí tlačítka.



store nebo naskenujte QR kód a nainstalujte aplikaci.



Zvolte „Přidat podmínku“ a vyberte řídicí podmínku, například „Jediným kliknutím“, zvolte „Přidat úkol“ zvolte akci co se má stát při jednom stisknutí tlačítka.



PŘIDÁNÍ PRODUKTU DO APLIKACE

Pokud aplikaci Immax NEO PRO používáte poprvé, zaregistrujte se kliknutím na tlačítko „zaregistrovat“ svůj účet. Pokud máte účet, klikněte na tlačítko „přihlásit“.

Přidejte nové zařízení. (poznámka: před přidáním zařízení je třeba přidat do aplikace bránu Immax NEO PRO (zigbee)).

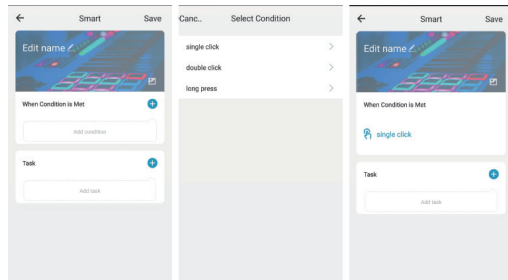
Připojte zařízení k napájecímu zdroji, nebo vložte baterie.

Stiskněte a podržte tlačítko pro uvedení zařízení do párovacího módu. Otevřete v aplikaci zařízení Chytrá brána Immax NEO PRO a klikněte na „přidat dílčí zařízení“ a poté na „LED již bliká“.

Počkejte, až se zařízení úspěšně spáruje s chytrou bránou (poznámka: Pokud se vám nepodaří postup opakujte a nebo se obraťte na podporu).

SPRÁVA VYPÍNAČE V APLIKACI

V aplikaci Immax NEO PRO klikněte na ikonku chytrého vypínače a potom zvolte možnost „Přidat program“



PŘIDÁNÍ PRODUKTU DO APLIKACE

Pokud aplikaci Immax NEO PRO používáte poprvé, zaregistrujte se kliknutím na tlačítko „zaregistrovat“ svůj účet. Pokud máte účet, klikněte na tlačítko „přihlásit“.

Přidejte nové zařízení. (poznámka: před přidáním zařízení je třeba přidat do aplikace bránu Immax NEO PRO (zigbee)).

Připojte zařízení k napájecímu zdroji, nebo vložte baterie.

Stiskněte a podržte tlačítko pro uvedení zařízení do párovacího módu. Otevřete v aplikaci zařízení Chytrá brána Immax NEO PRO a klikněte na „přidat dílčí zařízení“ a poté na „LED již bliká“.

Počkejte, až se zařízení úspěšně spáruje s chytrou bránou (poznámka: Pokud se vám nepodaří postup opakujte a nebo se obraťte na podporu).

SPRÁVA VYPÍNAČE V APLIKACI

V aplikaci Immax NEO PRO klikněte na ikonku chytrého vypínače a potom zvolte možnost „Přidat program“

