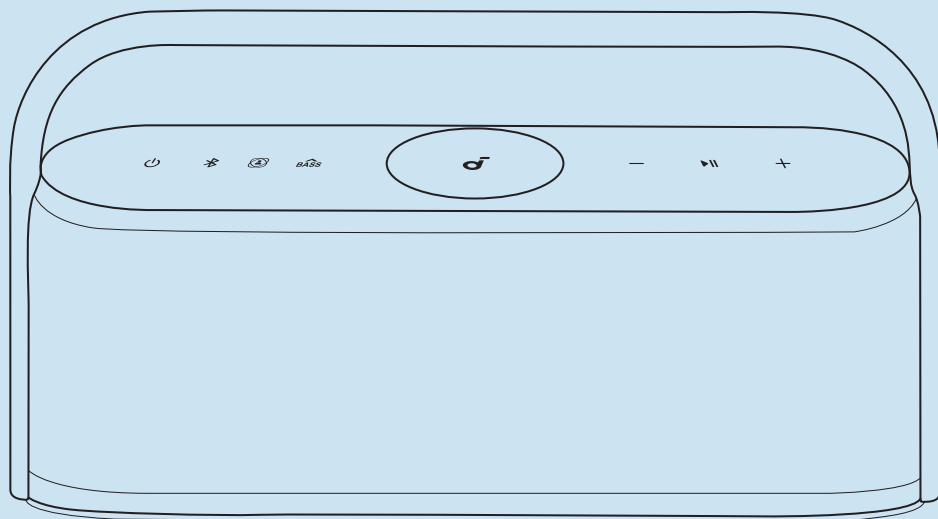


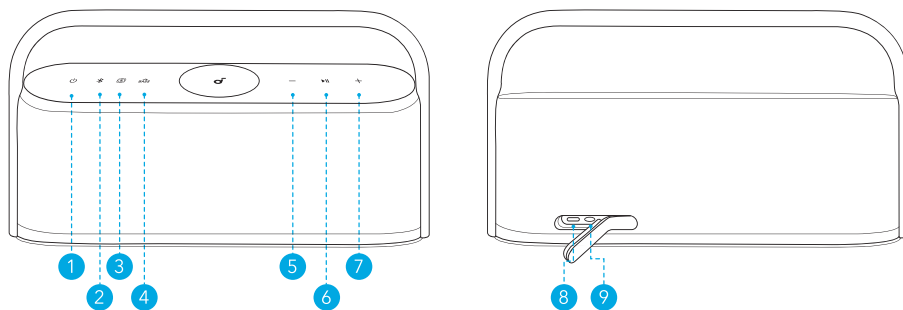
soundcore



soundcore Motion X600

NÁVOD NA OBSLUHU

Prehľad

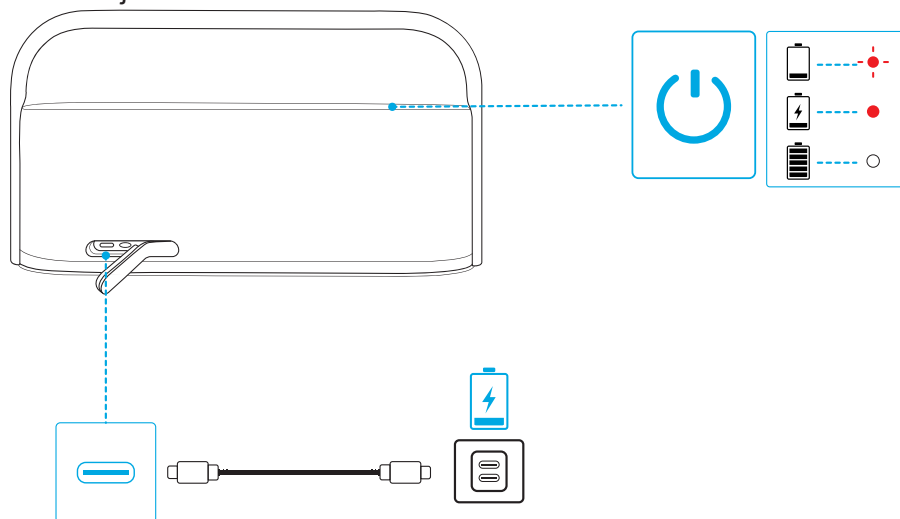





1. Napájanie
2. Bluetooth
3. Priestorový zvuk
4. Zvýšenie basov
5. Zníženie hlasitosti
6. Prehrávanie/pauza
7. Zvýšenie hlasitosti
8. Vstup pre nabíjanie USB-C
9. Vstup AUX

Nabíjanie

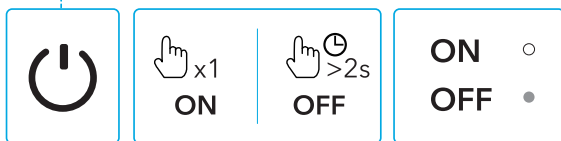
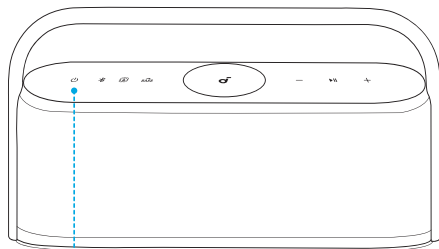
Používajte iba certifikovaný nabijací kábel a nabíjačku USB-C, aby ste sa vyhli poškodeniu.

Pred prvým použitím reproduktor úplne nabite, aby ste predžili životnosť zabudovanej batérie.



	Blikajúca červená	Takmer vybitá batéria
	Svietiaca červená	Nabíjanie
	Svieti nepretržite bielo	Plne nabitá

Zapnuté / Vypnuté



	Stlačte jedenkrát	Zapnutie
	Svieti bielo nepretržite	
	Stlačte a podržte aspoň 2 sekundy.	Zapnutie
	Nesvieti	

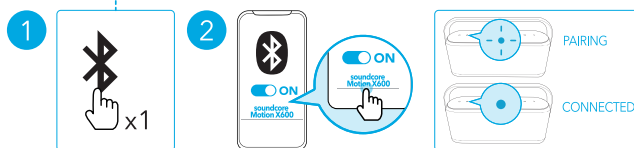
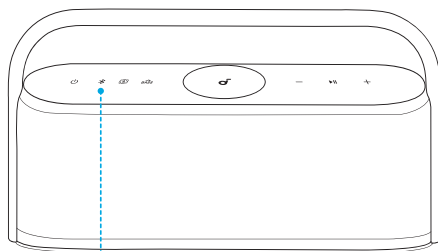


Tento reproduktor sa automaticky vypne po 20 minútach, keď nie je pripojené žiadne zariadenie.

Používanie reproduktora

Režim Bluetooth

S týmto reproduktorom si môžete vychutnávať hudbu prostredníctvom zariadení s Bluetooth.



	Stlačte raz	Prejsť do režimu párovania Bluetooth
	Bliká modro	Párovanie Bluetooth
	Svieti modro	Bluetooth pripojené

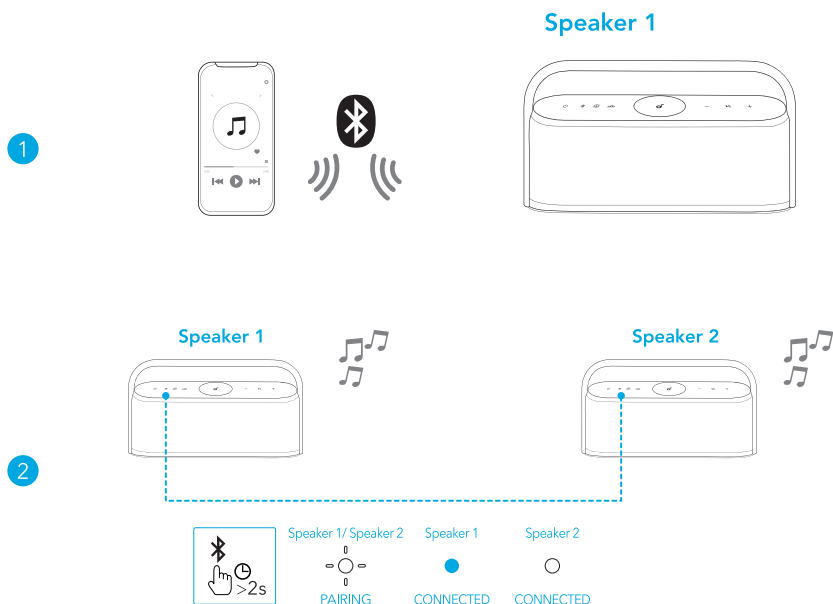


- Ak chcete opätovne aktivovať režim párovania Bluetooth, stlačte raz tlačidlo Bluetooth.
- Reprodukotor môže prehrávať hudbu len z jedného mobilného zariadenia naraz. Ak chcete prehrávať hudbu z iného pripojeného zariadenia, najprv pozastavte aktuálne aktívne zariadenie.
- Pri každom zapnutí reproduktora sa automaticky pripojí k poslednému pripojenému zariadeniu, ak je v dosahu Bluetooth. Stlačením tlačidla Bluetooth vstúpte do režimu párovania Bluetooth.

Režim TWS (True Wireless Stereo)

Môžete spárovať dva rovnaké reproduktory Motion X600 a získať tak stereo zvuk. Oba reproduktory môžu prehrávať rovnaký zvukový obsah (jeden ako ľavý kanál a druhý ako pravý kanál).

1. Pripojte jeden z reproduktorov k zariadeniu Bluetooth.
2. Stlačte a podržte tlačidlo Bluetooth na oboch reproduktoroch aspoň dve sekundy, aby ste vstúpili do režimu párovania TWS.



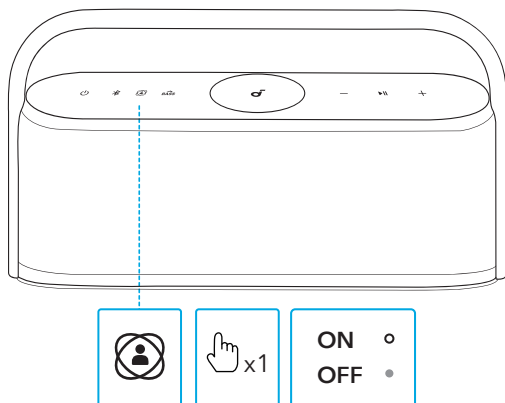
	Stlačte a podržte aspoň 2 sekundy.	Aktivácia režimu párovania TWS
	Bliká bielo	Párovanie TWS
	Svítí modro (reproduktor č. 1)	TWS je pripojený
	Svítí bielo (reproduktor č. 2)	






Ak chcete ukončiť režim TWS, stlačte a podržte tlačidlo Bluetooth aspoň 2 sekundy.

Priestorový zvuk

Priestorový zvuk dokáže šíriť zvuk všade okolo vás a pomáha tak dosiahnuť skutočne pohlcujúci zážitok z počúvania.

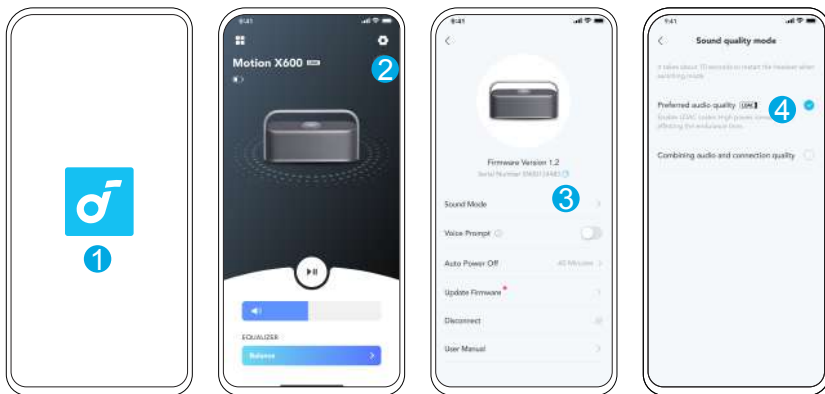


	Stlačte raz	Zapnout / vypnout priestorový zvuk
	Svieti bielo bez prerušenia	Priestorový zvuk zapnutý
	Nesvieti	Priestorový zvuk vypnutý

LDAC

Zvuk v kvalite LDAC môžete používať na zariadeniach so systémom Android 8.0 alebo novším.

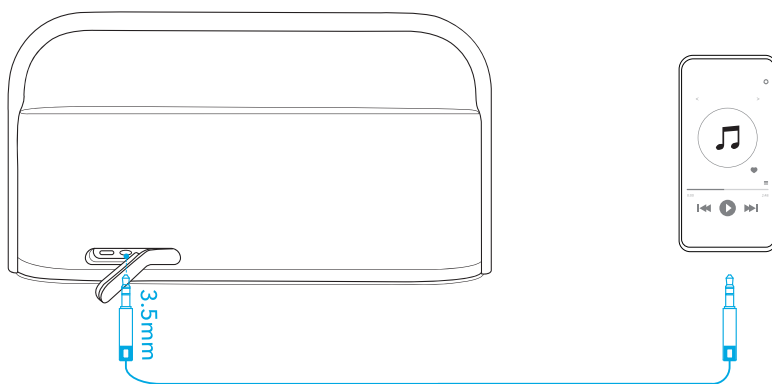
1. Otvorte aplikáciu soundcore.
2. Na domovskej stránke vyberte ikonu Nastavenia.
3. Kliknite na položku Režim zvuku.
4. Ak chcete prepnúť na kodek LDAC, vyberte položku „Preferred audio quality“.



- Prepnutie zvukových kodekov trvá približne 10 sekúnd. Môže sa zobrazit' výzva na aktualizáciu firmvéru reproduktora (ak je k dispozícii).
- LDAC poskytuje lepšiu kvalitu zvuku, zvyšuje spotrebu energie a skracuje čas prehrávania.
- Ak chcete zabezpečiť stabilné pripojenie Bluetooth, zapnite LDAC v prostredí s nízkym rušením.

Režim AUX

Ak chcete prehrávať zvuk na externom zariadení, pripojte 3,5 mm kábel AUX (nie je súčasťou dodávky).









(Not included)



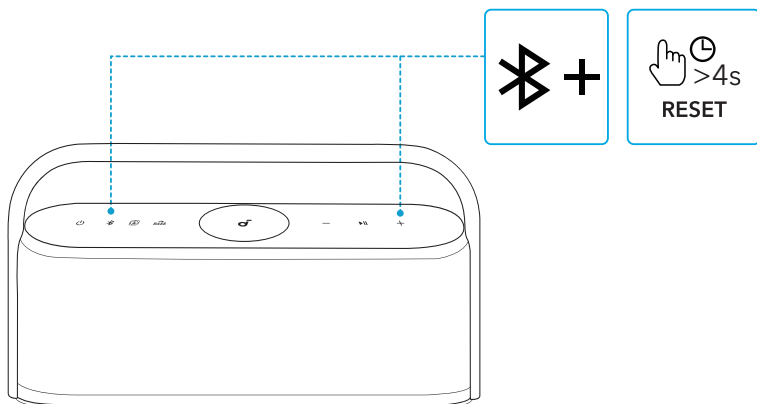
Pri použití režimu AUX ovládate prehrávanie zvuku z pripojeného zariadenia.

Ovládacie tlačidlá

	Stlačte raz	Zapnuté
	Stlačte a podržte aspoň 2 sekundy.	Vypnuté
	Stlačte raz	Prechod do režimu párovania Bluetooth
	Stlačte a podržte aspoň 2 sekundy.	Aktivácia/deaktivácia režimu párovania TWS
	Stlačte raz	Zapnutie/vypnutie priestorového zvuku
	Stlačte raz	Zapnout / Vypnout BassUp
	Stiskněte	Zvýšenie/zníženie hlasitosti
	Stlačte raz	Prehrávanie/Pauza
	Stlačte dvakrát	Ďalšia skladba
	Stlačte trikrát	Predchádzajúca skladba
	Stlačte raz	Prijat'/ukončiť hovor
	Stlačte a podržte aspoň 2 sekundy.	Odmietnutie hovoru
	Stlačte a podržte aspoň 2 sekundy.	Aktivácia hlasového asistenčného softvéru

Resetovanie

Ak chcete resetovať hlasitý odposluch, stlačte a podržte súčasne tlačidlo Bluetooth a tlačidlo zvýšenia hlasitosti aspoň 4 sekundy.



Aplikácia

Stiahnite si aplikáciu soundcore, ktorá obohatí váš zážitok z počúvania.

Informácie o produkte: Informácie o výrobku: Skontrolujte názov výrobku a verziu softvéru alebo si prečítajte používateľskú príručku.

Aktualizácia firmvéru: Po pripojení reproduktora budete v aplikácii upozornení, keď sa zistí nová verzia firmvéru.

Stav batérie: Uvádza zostávajúcu úroveň nabitia batérie reproduktora.

Ovládanie hlasitosti: Nastavenie úrovne hlasitosti pomocou aplikácie bez stláčania tlačidiel.

na reproduktore: Na reproduktore sa zobrazí indikátor hlasitosti.

Nastavenia ekvalizéra: V aplikácii si môžete vybrať zo 6 nastavení ekvalizéra, aby ste optimalizovali svoj zážitok a vychutnali si rôzne hudobné žánre.

- **Soundcore Signature:** Štandardný režim ekvalizéra optimalizovaný pre vyvážený zvuk.

- **Hlas:** Hlasy sú zreteľnejšie ako okolité zvuky.

- **Zvýšenie výšok:** Vysoké frekvencie sú zvýraznené.

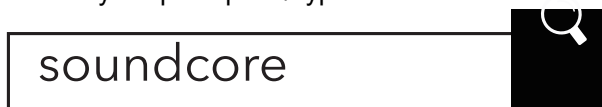
- **Vyváženie:** Žiadne zvýraznenie vysokých a nízkych frekvencií zvukov.

- **Vlastné:** Nastavenia ekvalizéra môžete v aplikácii upraviť podľa svojich potrieb.

- **Zvýraznenie basov:** Zapnutím zvýraznenia basov zvýrazníte nízkofrekvenčné zvuky.

Nastavenie času automatického vypnutia: Nastavte čas automatického vypnutia (5 / 10 / 20 / 60 minút, predvolene 20 minút). Po uplynutí nastaveného času sa reproduktor automaticky vypne.

Hlasová výzva: Hlasovú výzvu pri zapnutí/vypnutí môžete stlmiť alebo vynulovať.



Google Play a logo Google Play logo sú

tochranné známky spoločnosti Google Inc.



Apple a logo Apple sú ochranné známky spoločnosti Apple Inc.



Špecifikácie

Špecifikácie sa môžu zmeniť bez predchádzajúceho upozornenia.

Sieťový vstup	5V --- 3A
Kapacita batérie	6400mAh / 7,2V
Výstupný výkon zvuku	50W
Čas nabíjania	6 hodín
Čas prehrávania (závisí od hlasitosti a obsahu hudby)	12 hodín
Úroveň vodotesnosti	IPX7
Verzia Bluetooth	5.3
Dosah pripojenia Bluetooth	100m / 328 stóp

DISTRIBÚTOR:

Praha Music Center, s.r.o.

Ocelářská 937/39

190 00 Praha 9

Zelená linka (hovory zadarmo) tel. 800 876

066 <http://www.pmc.cz>

ZÁRUČNÝ A POZÁRUČNÝ SERVIS PMC

Praha Music Center, s.r.o.

Rakovnická 2665

440 01 Louny

Tel.: +420226011197

Email.: servis@pmc.cz