

Rowenta®



**PROFESSIONAL
RESULT**

**BRUSH ACTIV VOLUME&SHINE
CF9530F0**

OBJEM A DOKONALÝ LESK PRO VÝSLEDKY V PROFESIONÁLNÍ KVALITĚ

LESK A HEBKOST

Dvojité ionizátory generují až 40krát více iontů*, což redukuje statickou elektřinu a krepatění pro dosažení hladkých a snadno upravitelných vlasů.



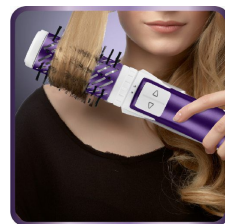
ROTAČNÍ KARTÁČ, KTERÝ I V DOMÁCÍCH PODMÍNKÁCH ZAJISTÍ PROFESIONÁLNÍ VYSOUŠENÍ VLASŮ S OBJEMEM A DOKONALÝM LESKEM Kartáč Brush Activ' Volume & Shine zajišťuje dokonale lesklé vlasy díky funkci dvojité ionizace. Tato jedinečná technologie přináší antistatický efekt a zabraňuje krepatění pro hebké a lesklé vlasy. V kombinaci se dvěma rotačními kartáči, příkonem 1000 W a keramickým povrchem přístroj rychle vysouší vlasy a dosahuje profesionálních výsledků u krátkých i dlouhých vlasů.

**V porovnání s kartáčem Rowenta Brush Activ CF9220.*

VÝHODY PRODUKTU

SOUBĚŽNÉ VYSOUŠENÍ

Automatický rotační kartáč napodobuje profesionální kadeřnické techniky a současně vlasy vysouší.



RYCHLÝ A VÝKONNÝ

1000 W pro rychlé vysoušení a úpravu účesu.

SNADNÉ POUŽITÍ

Dva přepínače rotace (vlevo/vpravo) pro vysoušení a natáčení vlasů všemi směry podle zamýšleného účesu.



PŘESNÁ NASTAVENÍ

Nastavení rychlosti/teploty 0-1-2. Proud chladného vzduchu k zafixování účesu po vysoušení.

KARTÁČE PŘIZPŮSOBENÉ DÉLCE VLASŮ

Dva keramické kartáče: 50 mm rotační kartáč pro dlouhé/silné vlasy. 40 mm rotační kartáč pro středně dlouhé a krátké vlasy.



DLOUHÁ ŽIVOTNOST

Praktické možnosti ukládání s dvěma chrániči kartáčů pro zachování jejich účinnosti.

VYSOUŠENÍ, TVAR A LESK V JEDNOM KROKU

Kombinuje účinky iontů, keramického povrchu a automatické rotace pro úžasné vysoušení vlasů.

CERAMIC
ANTI FRIZZ



Záruka servisu Easy Repair po dobu 10 let

• Navrženo pro snadný servis • Rychlá dodávka náhradních dílů za nízké ceny po dobu 10 let • 6 500 servisních středisek na celém světě

Komunikace

Reklama v TV Reklama v tisku Reklama v rádiu PR sada Digitální sada POS sada

Video : Produkt Srovnávací Příručka pro rychlé použití Recept a tipy Společnost Správné postupy Virální

Reference

Uživatelská příručka : Digitální uživatelský návod Tištěný uživatelský návod Příručka pro rychlé použití

Vizuál 3D / 360°

FOTKY PRODUKTU

Další obrázky produktu



Obal



VÝSLEDEK / POUŽITÍ

| | |
|----------------------------------|-----------------------------|
| ➤ Příkon | [1000 W] |
| ➤ [Speed / Temperature settings] | [2] |
| ➤ Nastavení proudění vzduchu | [2] |
| ➤ Vystřelení studeného vzduchu | ANO |
| ➤ Povrch | Keramika |
| ➤ Funkce | Ohřívání, foukání a otáčení |
| ➤ Typy štětín | Syntetika |
| ➤ Průměr kartáče | [40-50 mm] |
| ➤ Více průměrů | ANO |
| ➤ Tvar | Oblý |
| ➤ Automatické otáčení | ANO |

OCHRANA VLASŮ A ERGONOMIE

| | |
|---------------------|-----|
| ➤ Iontový generátor | ANO |
|---------------------|-----|

ERGONOMIE/KOMFORTNÍ UŽÍVÁNÍ

| | |
|----------------------|-------|
| ➤ Střídavé otáčení | [YES] |
| ➤ Odnímatelná mřížka | ANO |
| ➤ Závěsné poutko | ANO |
| ➤ Kryt kartáče | ANO |

TECHNICKÉ SPECIFIKACE

| | |
|---------------------------|------------------|
| ➤ Voltáž | 220-240 V |
| ➤ Délka napájecího kabelu | [1,8 m] |
| ➤ Barvy | [Purple & White] |

| | |
|------------------------------|-------|
| ➤ [tech.char.country.origin] | China |
|------------------------------|-------|

LOGISTICKÉ ÚDAJE
CMMF : 1830006275

| EAN kód | [logitic.datas.product.per.parcel] | Ks / vrstvy | Vrstva / paleta | Ks / paleta | Ks / kontejner |
|------------------------------------|------------------------------------|-------------|-----------------|-------------|---|
| EAN ST : 3121040062753 EAN UC : | 6 | 24 | 4 | 96 | C20 : 3 270 C40 : 6 780 HQ4 : 7 920 |

| | Nezabalený produkt | Zabalený produkt | Standardní balík | Paleta |
|----------|--------------------|---------------------|----------------------|--------------------------|
| Rozměry | | 340 x 90 x 242 (MM) | 562 x 352 x 255 (MM) | 1 200 x 800 x 1 154 (MM) |
| Hmotnost | | 0,855 (KG) | 5,13 (KG) | 103,08 (KG) |