

[HT TPS://WWW.TURTLEBEACH.COM]

Stealth 600 Gen 2 USB pre Xbox - Stručná príručka

Stručnú príručku Stealth 600 Gen 2 USB si môžete stiahnuť tu:

<https://turtlebeach.mx.salesforce.com/sfc/p/U0000000Jga6/a/4U000000sntq/zbjTybmA xSHPFfFkcWhSdeRJBEMHic5ODvQ5wyTL024>

).

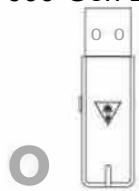
Obsah príručky si môžete tiež zobrazíť nižšie.

OBSAH BALENIA

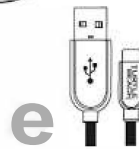
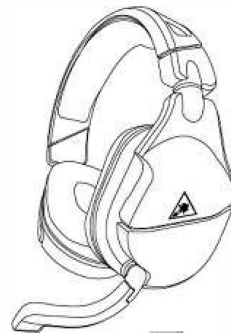
1. Slúchadlová súprava **(A)** Stealth 600 Gen 2 USB
2. USB-A vysielateľ **(B)**
3. USB-C nabíjací kábel **(C)**

Agent Offline

A
Slúchadlová súprava
(A) Stealth 600 Gen 2
USB



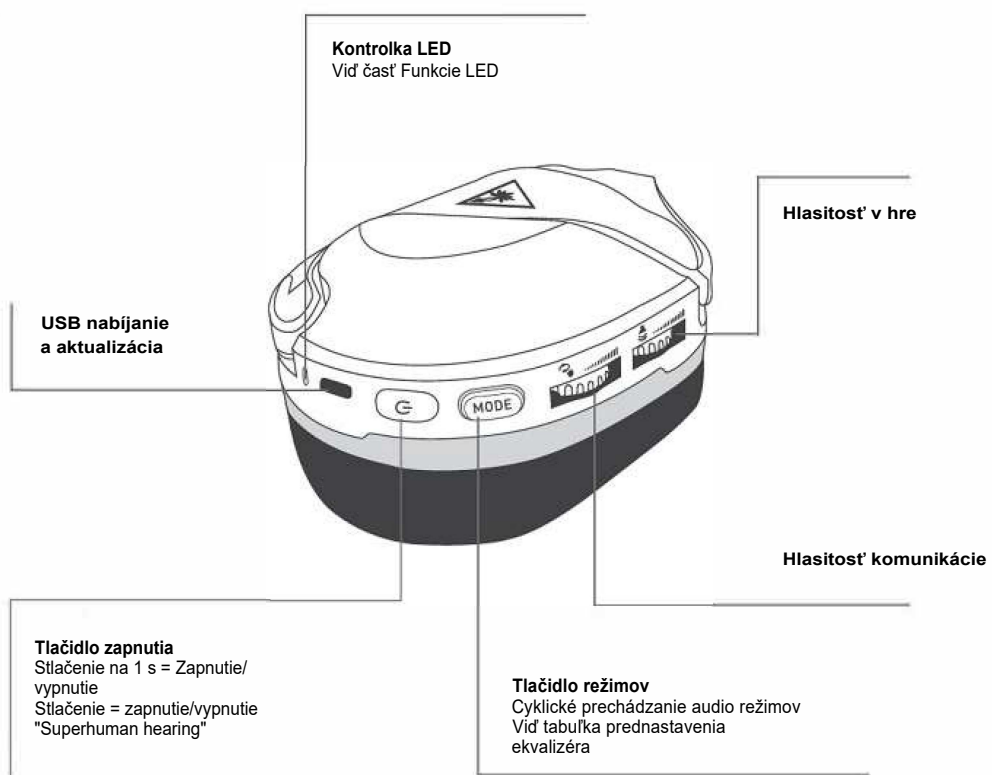
USB-A vysielač **(B)**



USB-C nabíjací kábel **(C)**

OVLÁDACIE PRVKY SLÚCHADLOVEJ SÚPRAVY

Agent Offline



Agent Offline

1. LED kontrolky

- Pozri časť LED kontrolky

2. USB nabíjanie a aktualizácia

3. Tlačidlo zapnutia

- Stlačenie na 1 s - zapnutie/vypnutie
- Stlačenie - Zapnutie/vypnutie „Superhuman Hearing“

4. Tlačidlo režimov

- Cyklické prechádzanie audio režimov
- Viď **prednastavenie ekvalizéra**

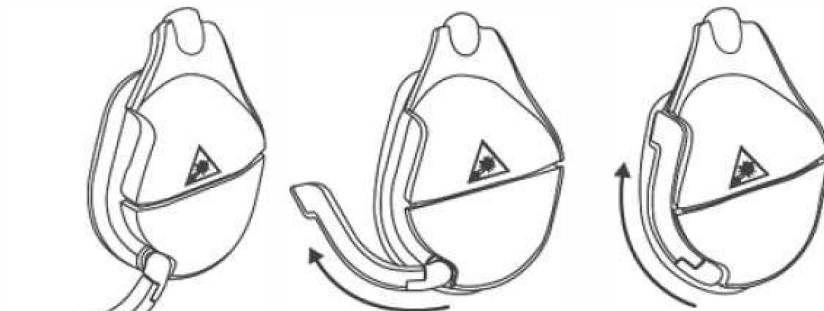
Superhuman Hearing

Použite Superhuman Hearing Mode na určenie tichých zvukových signálov, ako sú nepriateľské kroky a dobitie zbraní. Počas hrania môžete aktivovať/deaktivovať Superhuman Hearing jedným rýchlym stlačením tlačidla **zapnutia**.

Stíšenie mikrofónu

Mikrofón stíšite jeho posunutím nahor. Pri stíšení alebo pri zapnutí mikrofónu sa ozve počuteľný zvuk.

Agent Offline




Aktívny mikrofón

Stíšený mikrofón

Stíšený mikrofón
Vypnutý

Prednastavenie ekvalizéra

	Prednastavenie ekvalizéra
Základný zvuk	
Zvýraznenie basových tónov	
Zvýraznenie basových tónov a výšok	
Zvýraznenie vokálov	

PREDNASTAVENIE EKVALIZÉRA
ZÁKLADNÝ ZVUK
ZVÝRAZNENIE BASOVÝCH TÓNOV
ZVÝRAZNENIE BASOVÝCH TÓNOV A VÝŠOK
ZVÝRAZNENIE VOKÁLOV

Agent Offline

FUNKCIE LED

LED SLÚCHADLOVEJ SÚPRAVY

LED SLÚCHADLOVEJ SÚPRAVY	VÝZNAM
Svieti na zeleno	Slúchadlová súprava a vysielač sú spárované
Bliká na zeleno	(Pri nabíjaní a zapnutí) Nabitá batéria
Dvakrát blikne zeleno	Nie je spárované
Svieti na červeno	(Pri nabíjaní) Nabíjanie batérie
Bliká na červeno	Vybitá batéria <i>Ak je slúchadlová súprava vypnutá, LED po plnom nabití zhasne.</i>

LED SLÚCHADLOVEJ SÚPRAVY	VÝZNAM
Trvale svieti zeleno	Slúchadlová súprava a vysielač sú spárované
Bliká zeleno (pri nabíjaní a pri zapnutí slúchadlovej súpravy)	Batéria je plne nabitá**
Dvakrát blikne zeleno	Vysielač a slúchadlová súprava nie sú spárované
Trvalo svieti červeno (pri nabíjaní)	Nabíjanie batérie**

Agent Offline

Bliká na červeno	Vybitá batéria
**Ak je náhlavná súprava vypnutá, LED dióda po plnom nabití zhasne	

LED KONTROLKY VYSIELAČA

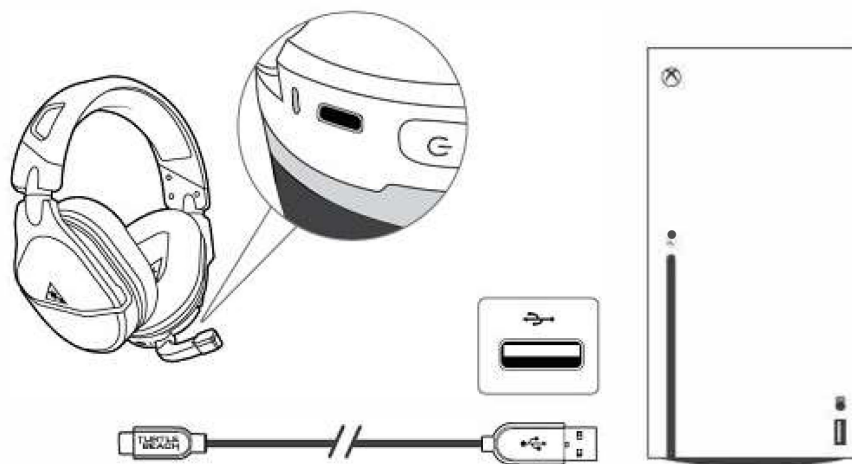
LED NA VYSIELAČI	VÝZNAM
Trvale svieti na zeleno	Slúchadlová súprava a vysieláč sú spárované
Dvakrát zeleno blikne	Slúchadlová súprava a vysieláč nie sú spárované
Bliká na červeno	Mikrofón je stíšený

LED NA VYSIELAČI	VÝZNAM
Trvale svieti na zeleno	Slúchadlová súprava a vysieláč sú spárované
Dvakrát zeleno blikne	Slúchadlová súprava a vysieláč nie sú spárované
Bliká na červeno	Mikrofón je stíšený

Agent Offline

NABÍJANIE

Nabíjacia batéria slúchadlovej súpravy Stealth 600 Gen 2 USB vám umožní **viac ako 24 hodín** počúvania. Batériu pravidelne nabíjajte a pred uložením náhlavnej súpravy ju nabite na plnú kapacitu.



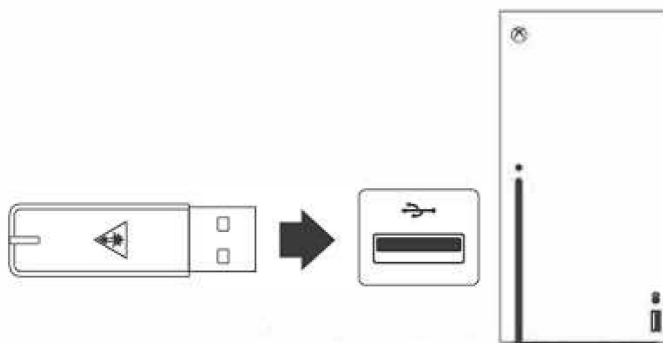
Agent Offline

Skladovanie slúchadlovej súpravy

Pred uložením slúchadlovej súpravy na dlhšiu dobu (dlhšie ako 3 mesiace), vždy slúchadlovú súpravu nabite. Nikdy slúchadlovú súpravu neskladujte pri teplotách vyšších ako 113° F/45° C.

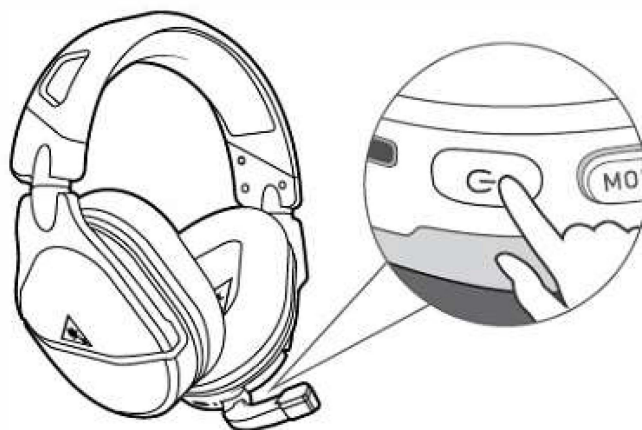
NASTAVENIE PRE XBOX

1. Pripojte vysielateľ k USB rozhraniu na vašej Xbox konzole.

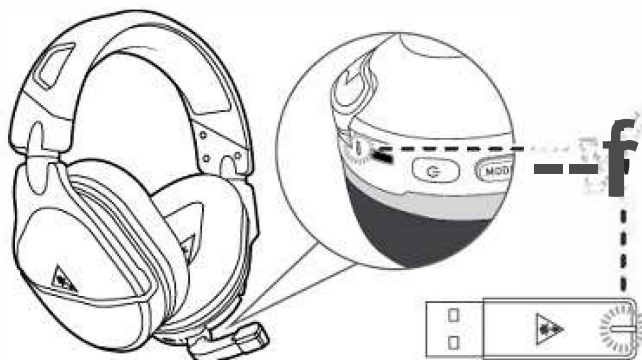


2. Slúchadlovú súpravu **zapnite** stlačením a podržaním tlačidla zapnutia.

Agent Offline



3. Počkajte, kým sa náhlavná súprava a vysielateľ spárujú. Po úspešnom spárovaní náhlavnej súpravy a vysielateľa sa LED kontrolky na oboch zariadeniach rozsvietia na **zeleno**.



Agent Offline

OPÄTOVNÉ PÁROVANIE NÁHLAVNEJ SÚPRAVY A VYSIELAČA

1. Začnete s **vypnutými** slúchadlami.
2. Stlačíte a podržte tlačidlo napájania na náhlavnej súprave, kým LED kontrolka náhlavnej súpravy nezačne rýchlo blikať.
3. Pripojte vysieláč ku konzole.
4. Po chvíli sa LED náhlavnej súpravy a vysieláče rozsvietia, čo značí úspešné spárovanie.

Stealth 600 Gen 2 USB pro Xbox
(<https://support.turtlebeach.com/...>)



(<https://www.facebook.com/turtlebeach>)



(<https://twitter.com/turtlebeach>)



(<http://instagram.com/turtlebeach>)



(<https://www.youtube.com/user/turtlebeachvideos>)

Agent Offline